

# 取扱説明書

**HDMI™**  
HIGH-DEFINITION MULTIMEDIA INTERFACE

SELECTOR **3**

GH-HSW301



## ■はじめに

この度はHDMIセレクト「GH-HSW301」をお買い上げいただき、誠にありがとうございます。  
本製品をご利用いただくため本取扱説明書をよくお読みください。

## ■付属品の確認

パッケージの中に以下の物がすべて入っているか必ずご確認ください。

- |             |       |    |
|-------------|-------|----|
| ■ 本体        | _____ | 1個 |
| ■ 専用リモコン    | _____ | 1個 |
| ■ 専用リモコン受信機 | _____ | 1個 |
| ■ 取扱説明書     | _____ | 1冊 |
| ■ 1年間保証書    | _____ | 1部 |

## ■安全にお使い頂くために必ずお守りください

下記の注意事項を守らないと、使用者が死亡または重傷を負う可能性が想定される内容を示しています。

### 警告

- 液体が内部に入った場合や異物が内部に入った場合はすぐに使用を中止してください。
- 発煙、焦げ臭い匂い、異様な音が発生した場合はすぐに使用を中止してください。
- 濡れた手で本製品を扱わないでください。
- 火災や感電、故障の恐れがあるので、風呂場、水分や湿気が多い場所では本製品を使用しないでください。

### 注意

下記の注意事項を守らないと、お客様の怪我、物的損害の発生が考えられる内容を示しています。

- 本製品を分解・改造、修理をしないでください。
- 本製品を投げたり、落としたり、衝撃を加えないで下さい。
- 本製品の取り付け、取り外しの作業を行う前には身近な金属製のものに手を触れて静電気を除去して下さい。静電気は本製品の破損の原因になります。
- 本製品を落としたり、衝撃を加えたりしないでください。
- 本製品に接続した周辺機器やケーブル等を外すときは必ず端子側を持って外してください。

## ■使用・保管場所について

本製品を次のような場所に設置および保管しないでください。

- |                 |                   |
|-----------------|-------------------|
| ・ 振動や衝撃が加わる場所   | ・ 静電気、強い磁界が発生する場所 |
| ・ 温度、湿度の差が激しい場所 | ・ 平でない場所          |
| ・ ほこりが多い場所      | ・ 直射日光が当たる場所      |
| ・ 水気が多い場所       | ・ 熱が発生する器具などの近く   |

## ■本体各部、付属品の名称・説明

### 本体上面



①セレクトボタン  
入力が順に切り替わります。

②LED  
接続している機器が動作していると点灯します。

### 本体前面



③HDMI入力端子  
HDMI出力端子を搭載している外部機器を接続します。

### 本体背面



④HDMI出力端子  
テレビやディスプレイ側のHDMI入力端子に接続します。

### 本体右側面



⑤IRジャック  
付属の専用リモコン受信機を接続します。

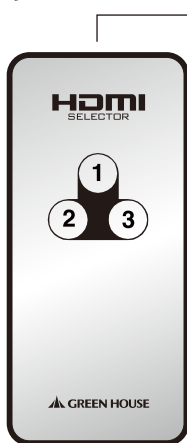
## 専用リモコン受信機



### ⑥ 3.5mm IR端子

付属の専用リモコンをご使用する場合は、受信機のIR端子を本体のIRジャックに接続します。

## 専用リモコン



### ① 赤外線送信部

リモコンの制御信号を出力します。

### ② ポートセレクトボタン

接続している入力端子を選択します。

## ■リモコンの取扱い

本製品に付属しているリモコンをご使用する場合は、電池ケースからはみ出している透明なタグを引っ張ってください。ボタン電池とリモコンの接点の接触を防ぐクリアシートが出てきますので、クリアシートを取ってからご使用ください。

### 電池の取り替え方

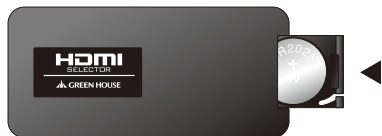
1. 電池ケースを取り出してください。



2. 電池ケースから使用していたボタン電池を取り出し、新しいボタン電池 (CR2025) を + を上にしてはめ込んでください。



3. 電池ケースを元に戻してください。



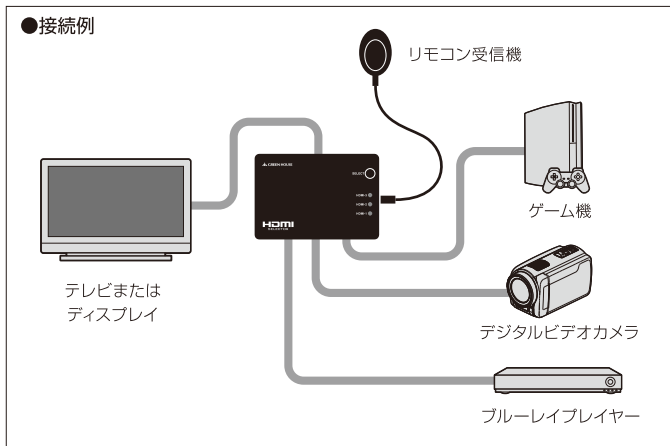
### 注意

- 電池が消耗した場合は操作できる距離や通信が途切れる場合があります。早めに新しいボタン電池と取り替えてください。
- ボタン電池を分解したり過熱したり火の中に入れてください。電池の破裂や液漏れ、火傷の原因になることがあります。
- 電池の極性を間違えて入れると破裂する原因になります。
- ボタン電池は保管状態により短期間で消耗することがあります。
- 長期間使用しない場合は、ボタン電池をリモコンから取り外してください。長期間放置していると液漏れや火災や怪我の原因になります。
- 不要になったボタン電池の廃棄は各地方自治体の指示に従って処理してください。

## ■接続方法

### 接続手順

1. 本体背面のHDMI出力ポートにテレビまたはディスプレイを接続します。
2. 本体前面のHDMI入力ポートにレコーダー、ゲーム機、ビデオカメラなどを接続します。
3. テレビと再生機器の電源をオンします。
4. 本体上面のSELECTボタン、またはリモコンのポートセレクトボタンを押してテレビに映す機器を選択してください。



### 注意

- リモコンをご使用になる場合は、付属品の専用リモコン受信機を本体のIRジャックに接続してからご使用ください。
- 再生機器の電源がオンのときにHDMI入力ポートへ接続すると、接続した機器の映像が表示されます。
- 本製品は、接続された映像入力端子を自動的に選びます。従って、視聴中に映像信号が切断された場合は次の優先順位で映像信号を選びます。  
ポート1 > ポート2 > ポート3
- PCの映像を視聴中に別のポートに切り替わった場合、PC側の液晶ディスプレイに「オーディオデバイスが切断されたか再構成されました。」のメッセージが表示する場合があります。
- 再生機器によって映像が表示するまで時間がかかる場合があります。

## ■製品仕様

|       |                               |
|-------|-------------------------------|
| 入力端子  | HDMIタイプA端子 3系統                |
| 出力端子  | HDMIタイプA端子 1系統                |
| 規 格   | Deep Color対応                  |
| 対応信号  | 480i,480p,720p,1080i,1080p    |
| 映像帯域  | 2.5Gbps/250MHz                |
| 電源仕様  | 5W                            |
| 外形寸法  | W80×D58×H18(mm) ※本体のみ         |
| 重 量   | 約55g(本体のみ)                    |
| 付 属 品 | 専用リモコン、専用リモコン受信機、取扱説明書、1年間保証書 |

### [ 制限事項 ]

- 3D映像を視聴するには、その映像コンテンツや、入力外部機器、出力外部機器のすべてが3D対応である必要があります。
- 3D映像の見え方には個人差があり、その個人差によって、まれに体調不良を引き起こすおそれがあります。
- 3D映像を子供や乳幼児に視聴させる必要がある場合は、必ず保護者が管理し、また、視聴距離や視聴時間に十分に注意してください。
- 本製品は、弊社環境にて動作確認を行ったものです。全てのHDMI端子搭載機器の動作保証をするものではありません。

|          |   |
|----------|---|
| サポート窓口   | グリーンハウス テクニカルサポート   |
| ホームページ   | <a href="http://www.green-house.co.jp/">http://www.green-house.co.jp/</a> |
| サポートダイヤル | 03-5421-0580  |
| FAX      | 03-5421-2266  |
| 受付時間     | 10:00~12:00 13:00~17:00 (土、日、祝日除く弊社営業日のみ)                                 |



GH-HSW301

## 株式会社 グリーンハウス

〒150-0013 東京都渋谷区恵比寿1-19-15 ウノサワ東急ビル5階  
テクニカルサポートダイヤル TEL : 03-5421-0580  
グリーンハウスホームページ : <http://www.green-house.co.jp/>