

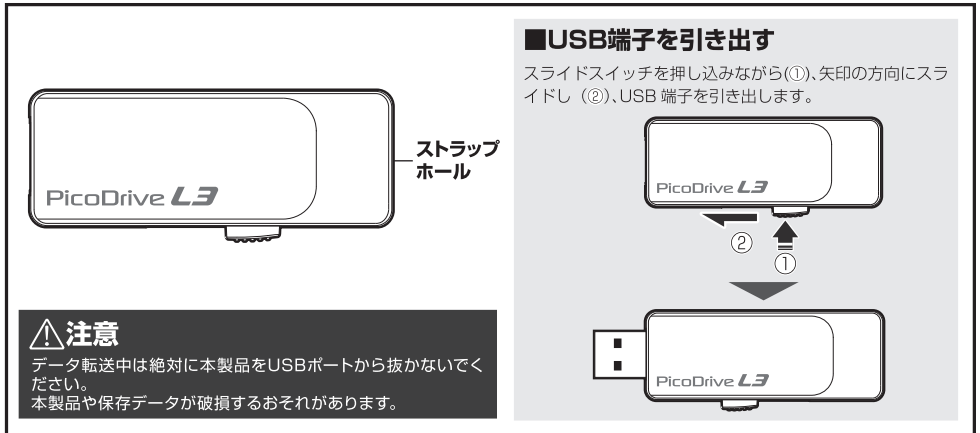
PicoDrive L3

USB3.0メモリー

GREEN HOUSE™

GH-UF3LAシリーズ取扱説明書
Ver.1.2

●本製品をお買い上げいただき、ありがとうございます。本製品を正しくご利用いただくため、本取扱説明書をよくお読みください。



■対応OS

- Windows 10 / 8.1 / 8 / 7 / Vista / XP(SP3/32bit)
- Mac OS X (10.4以降)

■本製品の接続

- パソコンのUSBポートに接続して使用します。USB端子の向きに注意して接続してください。

■Windowsで使用する場合

- パソコンのUSBポートに本製品を接続すると、「コンピュータ」に、「リムーバブルディスク」のアイコンが追加されます。
※OS標準ドライバで自動的に認識されるため、ドライバインストールは不要です。
- 取り外す場合は、デスクトップ右下のタスクトレイから、本製品を接続することで認識される「USB大容量記憶装置デバイス」を選択して取り外してください。

■MacOSで使用する場合

- パソコンのUSBポートに本製品を接続すると、デスクトップに「名称未設定」、または「NoName」のアイコンが追加されます。
※OS標準ドライバで自動的に認識されるため、ドライバインストールは不要です。
- 取り外す場合は、本製品のアイコンをごみ箱にドラッグ&ドロップしてから取り外してください。

■パスワードロックソフトについて

- 本製品内の情報をパスワードで保護するパスワードロックソフトがご利用いただけます。
(Windows OSのみ対応)
詳しくは、弊社ホームページの「ドライバのダウンロード」ページをご覧ください。
<http://www.green-house.co.jp/searchdriver/>
※Windows XPでは、管理者権限でのみ使用可能です。

■製品仕様

対応機種	USBインターフェース搭載のDOS/Vマシン、Apple Macシリーズ
USB規格	USB3.0/2.0
データ転送速度	転送速度：最大 5Gbps（理論値）
重量	約9g
外形寸法	W23 × D56 × H8.8(mm)

■安全にお使い頂くために必ずお守りください。

⚠警告 下記事項を守らないと、死亡したり、重症を負うおそれがあります

- 発煙、発熱、異臭、異音が発生したら、すぐにパソコンなどの電源を切り、パソコンなどから取り外してください。
- ぶんだり、のったり、投げたり、落としたりしないでください。
- 落雷のおそれがある場合、触れないでください。
- 異物や液体を付着させないでください。
- 高温多湿や直射日光を避けてください。
- 分解や改造をしないでください。
- 子供や乳幼児の手の届くところで使用しないでください。
- パソコンなどへは、しっかり差し込んでください。

⚠注意 下記事項を守らないと、ケガをしたり、ものに損害を与えるおそれがあります

- 水分や静電気を帯びた手で触れないでください。
- 使用しないときは、パソコンなどから抜いて保管してください。
- 保管するときは、静電気や電磁波の発生するところを避けてください。
- データ転送中は、パソコンなどから取り外さないでください。

⚠データについて

- 誤操作や製品の故障によって消失する可能性があります。
- 磁気や電磁妨害によって消失する可能性があります。
- 温度や湿度、日射の影響によって消失する可能性があります。
- 大切なデータは、他の記憶媒体へのバックアップをお勧めします。
- データが消失した場合、弊社は一切の責任を負いかねますので、あらかじめご了承ください。

■制限事項

- 対応OS以外での動作は保証いたしかねます。
- 他のUSB機器との同時使用についての動作は保証いたしかねます。
- 省電力モード時の動作は保証いたしかねます。
- 接続機器の制限により転送速度がUSB2.0規格値になる場合があります。
- 本製品を接続時の機器の起動や終了についての動作は保証いたしかねます。
- Windows ReadyBoostでの動作保証はしておりません。

■保証書

品名	USBメモリー	ご購入店、ご購入日 (販売店様捺印)
型番	GH-UF3LAシリーズ	
保証期間	ご購入より1年間	
お客様ご氏名		
お客様ご住所		

販売店様へ
お客様へお渡しの際には、ご購入年月日、
貴店名、ご住所、お電話番号をご記入の上、
ご捺印くださりますよう、お願いいたします。

保証規定

- 本保証規定は、保証期間内の本製品に適用されます。
- 保証期間は、ご購入年月日から起算した保証期間内に取ります。
- 保証期間中に取扱説明書、パッケージ等の記載に従った使用で故障した場合、弊社にて無償修理いたします。
- 本保証書により、本製品の使用に伴う事業利益の逸失、記憶媒体内データの損失、関連装置の故障、損傷等に対して弊社が責任を負うものではありません。
- 保証期間内であっても、次の場合は保証の対象外となります。
 1. 保証書がない場合。
 2. 保証書でご購入年月日、ご購入店による記入捺印がない場合。
 3. 取扱説明書、パッケージ等の記載に従った使用でない場合。
 4. 接落、あるいは、再販された場合。
 5. 落下、衝撃、圧力、負荷といった外的要因による故障、損傷の場合。
 6. 火災、地震、落雷、風水害といった自然災害による故障、損傷の場合。
 7. 消耗、劣化の場合。
 8. 記録媒体内データ損失の場合。
 9. 本製品が組み込まれた関連装置等の互換性による場合。
- 本保証書は、日本国内においてのみ有効です。The warranty is valid only in JAPAN.
- 本保証書により、お客様の法律上の権利を制限するものではありません。

- 修理、輸送についての注意
 1. 修理のご依頼は、ご購入店、あるいは、弊社テクニカルサポートへご依頼の上、弊社指定所へお送りください。出張修理は行っておりません。
 2. 記録媒体内データは、一切の保証をいたしかねます。
 3. 本製品と一緒にお送りいただいたものは返却いたしかねますので、お客様ご購入後に取り付けた物品、装飾等は取り外しからお送りください。
 4. 輸送により製品が破損した場合、弊社は責任を負いかねますので、梱包には十分に注意し、運送方法に配慮があり、運送記録が管理されている宅配便等をご利用ください。
 5. 修理後も、保証期間はご購入年月日からの起算となります。
 6. 弊社の判断により同等品と交換させていただきます。なお、お送りいただいた旧製品はお返しいたしません。
- 次の場合は修理をいたしかねます。
 1. 修理用部材が調達できない場合。
 2. 分解、改造が行われている場合。
 3. 型番をどめない損傷等、修理による回復が困難な場合。
- ご購入年月日、ご購入店の記入捺印がない場合はご購入店へご相談ください。
- 本保証書は再発行いたしませんので、紛失しないようご注意ください。

*大切なデータは、他のメディアへのバックアップをお勧めいたします。

サポート窓口	グリーンハウス テクニカルサポート
テクニカルサポートダイヤル	03-5421-0580
受付時間	10:00~12:00 / 13:00~17:00 (土日祝日をのぞく弊社営業日)
FAX	03-5421-2266 (24時間受付)
ホームページ	http://www.green-house.co.jp/

- 故障やご使用上のご質問は、テクニカルサポートダイヤルへお電話いただくか、弊社ホームページにあるサポート「各種お問い合わせ」やFAXでお問い合わせください。
- 記載されている会社名、製品名は各社の登録商標または商標です。●お問い合わせの前に、取扱説明書や弊社ホームページにあるサポート「よくあるご質問」をご活用ください。●テクニカルサポートダイヤルの受付時間は、予告なしに変更する場合があります。