

■はじめに

本製品を正しくご使用いただくため、本取扱説明書をよくお読みください。

■パッケージ内容

ご使用前に必ずご確認ください。

- 本体
- 専用USBケーブル(約120cm)
- 専用スポンジ×3個(1個は本体装着済)
- 取扱説明書/保証書(本書)

■ご使用前に

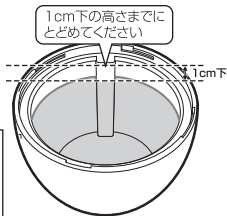
ご使用の前に以下の手順にしたがって、スポンジを水に浸してください。

1. 上部ユニットを反時計回りに回して取り外してください。
2. スポンジアダプタを反時計回りに回して、取り外してください。
3. スポンジアダプタからスポンジを抜き取ってください。
4. スポンジを水に浸してください。
5. スポンジをスポンジアダプタに挿入してください。
6. スポンジを挿入後、スポンジアダプタを上部ユニットに装着し、時計回りに回して固定してください。

注意 ●スポンジが乾燥していたり、先端がほつれている場合は、スポンジを上下逆さまにセットしたり、新しいスポンジに取り替えてください。

■使用方法

1. 上部ユニットを反時計回りに回して取り外してください。
2. 右の図を目安にして、下部ユニットに水(水道水)を入れてください。



水量の目安

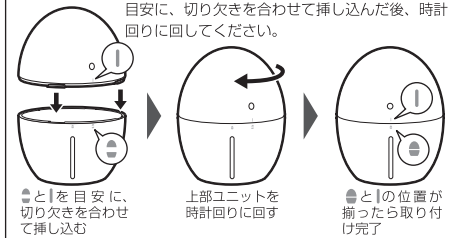
水を入れすぎると上部ユニットを取り付けた際に水があふれるおそれがありますから、入れる水は満杯にせず、満杯から1cm下の高さまでにとどめてください。

注意 ●ミネラルウォーターや、浄水器を通した水などは入れないでください。
●目安以上の水量を入れしないでください。

3. 下部ユニットに上部ユニットを取り付けてください。

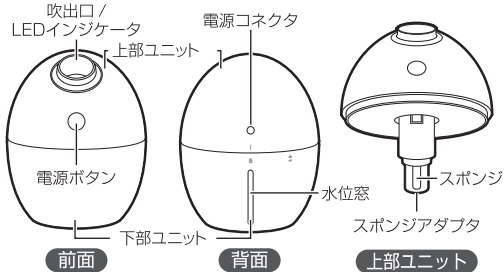
上部ユニットの取り付け

上部ユニットを取り付ける際は、背面の●と|を目安に、切り欠きを合わせて押し込んだ後、時計回りに回してください。



4. 専用USBケーブルを本体の電源コネクタに接続し、もう片方をパソコンなどのUSBポートに接続してください。
5. 電源ボタンを押すとLEDインジケータが点灯し、ミストが噴出します。ミストの噴出は約10分で安定します。

■各部名称



電源ボタンの操作

電源ボタンを押すごとに動作が切り替わります。



※連続してボタン操作を行うと、動作が切り替わらない場合があります。

注意

- 電源をオンにしたまま、上部ユニットの取り付けや取り外しをしないでください。
- 水を補充したあとは、必ず電源コネクタの周りを拭いてから取り付けてください。
- ミストが噴出するまで数秒かかる場合があります。
- USBハブに接続しての使用は動作保証いたしかねます。
- ミストの噴出が止まったら電源をオフにし、水量を確認してください。
- カビや細菌などの繁殖の原因となりますので、使用後は残った水を必ず捨て、スポンジを取り外して十分に乾かしてください。

■オートパワーオフ機能について

電源オンにしてから約5時間で自動的に電源がオフになり、LEDインジケータが消灯します。

注意 ●再び電源をオンにする場合は、中に残っている水を捨て、新しい水を補充してください。

■お手入れについて

下記の点に注意して、お手入れを行ってください。

- ・お手入れの前に専用USBケーブルを取り外してください。
- ・食器洗浄機など機械式洗浄機は使用しないでください。
- ・下部ユニットやスポンジは定期的にお手入れしてください。
- ・上部ユニットは水洗いはしないでください。
- ・汚れるは、中性洗剤を薄めた液を含んだやわらかい布でふきとってください。
- ・吹出口のお手入れは、中性洗剤を薄め、綿棒に含ませて拭き取ってください。
- ・長期間使用しない場合は、本体やスポンジ、スポンジアダプタを十分に乾かし、高温多湿を避けて保管してください。

注意 ●下部ユニットに水を入れたままの状態や、スポンジが濡れたままの状態では、カビや雑菌の発生する場合がありますため、下部ユニットやスポンジを定期的にお手入れしてください。

ワンポイント ●使用するごとに水道水に含まれるカルキなどが吹出口に付着し、ミストの噴出が弱まりますので、定期的にクエン酸を薄めた水溶液を綿棒に含ませて拭き取ってください。

■製品仕様

電源	DC 5V(USBポートより供給)	外形寸法	W90xD90XH110(mm)
タンク容量	160ml(動作時間:約5時間)	重量	約135g
消費電流	500mA		

■安全にお使い頂くために必ずお守りください。



警告 下記事項を守らないと、死亡したり、重症を負うおそれがあります

- 発煙、発熱、異臭、異音が発生したら、すぐにパソコンなどの電源を切り、パソコンなどから取り外してください。
- 上部ユニットを取り外した状態では電源を入れないでください。
- コードを引っばったり、傷つけたりしないでください。
- 落雷のおそれがある場合、触れないでください。
- 本体を傾けると下部ユニットより水が漏れ出るおそれがありますので、不安定な場所に置かないでください。
- 異物や液体を入れたり、付着させないでください。
- ぶんだり、のったり、投げたり、落としたりしないでください。
- 分解や改造をしないでください。
- 子どもや乳幼児の手の届くところで使用しないでください。



注意 下記事項を守らないと、ケガをしたり、ものに損害を与えるおそれがあります

- 水分や静電気を帯びた手で触れないでください。
- 製品をパソコンなどに接続したまま、製品を移動しないでください。
- カビや雑菌の発生を防ぐため、下部ユニットやスポンジを定期的にお手入れしてください。
- お手入れの際は、パソコンなどから取り外してください。
- 汚れは、中性洗剤を薄めた液を含んだやわらかい布でふき取ってください。
- 使用後はパソコンなどから取り外して保管してください。
- 他のUSB機器との同時使用についての動作は保証いたしかねます。
- 省電力モードでの動作は保証いたしかねます。
- 製品を接続時の機器の起動や終了についての動作は保証いたしかねます。

■保証書

品名	USB加湿器	ご購入日、ご購入日 (販売店様捺印)
型番	GH-UMSEDシリーズ	
保証期間	ご購入より6ヶ月間	
お客様氏名		
お客様ご住所		

販売店様へ

お客様へお渡しの際には、ご購入年月日、貴店名、ご住所、お電話番号をご記入の上、ご捺印くださりますよう、お願いいたします。

保証規定

1. この保証規定は、保証期間内の本製品に適用されます。
2. 保証期間は、ご購入年月日から記録した保証期間内に限ります。
3. 保証期間中は取扱説明書、パッケージなどの記載に従った使用で故障した場合、弊社にて無償修理いたします。
4. 本保証書により、本製品の使用に伴う事業利益の逸失、記録媒体内データの損失、関連装置の故障、損傷などに対して弊社が責任を負うものではありません。
5. 保証期間内であっても、次の場合は保証の対象外となります。
 - 1. 保証書がない場合。
 - 2. 保証書にご購入年月日、ご購入店による記入捺印がない場合。
 - 3. 取扱説明書、パッケージなどの記載に従った使用でない場合。
 - 4. 譲渡、あるいは、再販された場合。
 - 5. 落下、衝撃、圧力、負荷といった外的要因による故障、損傷の場合。
 - 6. 火災、地震、落雷、風水害といった自然災害による故障、損傷の場合。
 - 7. 消耗、劣化の場合。
 - 8. 記録媒体内データ損失の場合。
 - 9. 本製品が組み込まれた関連装置などの互換性による場合。
6. 修理・輸送についての注意
 - 1. 記録媒体内データは、一切の保証をいたしかねます。
 - 2. 本製品と一緒にお送りいただいたものは返却いたしますので、お客様がご購入後に取り付けた物品、包装などを取り外してからお送りください。
 - 3. 輸送により製品が破損した場合、弊社は責任を負いかねますので、梱包には十分に注意し、運送方法に配慮があり、運送記録が管理されている宅配業者などをご利用ください。
 - 4. 修理後も、保証期間はご購入年月日からの記録となります。
 - 5. 修理のご依頼は、ご購入日、あるいは、弊社テクニカルサポートへご依頼の上、弊社指定住所へお送りください。出張修理は行っておりません。
 - 6. 弊社の判断により同等品と交換させていただく場合があります。なお、お送りいただいた旧製品はお返しいたしません。
- 【次の場合は修理をいたしかねます。】
 - 1. 修理用部品が調達できない場合。
 - 2. 分解、改造が行われている場合。
 - 3. 原型とどめない損傷など、修理による回復が困難な場合。
7. この保証書は、日本国内においてのみ有効です。
The warranty is valid only in JAPAN.
8. 本保証書により、お客様の法律上の権利を制限するものではありません。

*大切なデータは、他のメディアへのバックアップをお勧めいたします。

サポート窓口	グリーンハウス テクニカルサポート
テクニカルサポートダイヤル	03-5421-0580
受付時間	10:00～12:00 / 13:00～17:00 (土日祝日もをぞく弊社営業日)
FAX	03-5421-2266 (24時間受付)
ホームページ	http://www.green-house.co.jp/

- 故障やご使用上のご質問は、テクニカルサポートダイヤルへお電話いただくか、弊社ホームページにあるサポート「各種お問い合わせ」やFAXでお問い合わせください。
- 記載されている会社名、製品名は各社の登録商標または商標です。●製品のデザイン、仕様は改良などにより、予告なしに変更する場合があります。●お問い合わせの前に、取扱説明書や弊社ホームページにあるサポート「よくあるご質問」をご活用ください。●テクニカルサポートダイヤルの受付時間は、予告なしに変更する場合があります。