

電気マフラー 取扱説明書

●この度は本製品をお買い上げいただき、誠にありがとうございます。本製品を正しくご利用いただくため、本取扱説明書をよくお読みください。

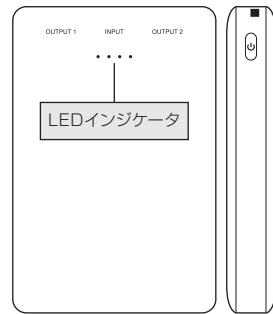
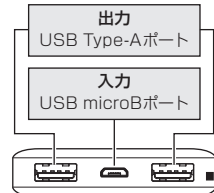
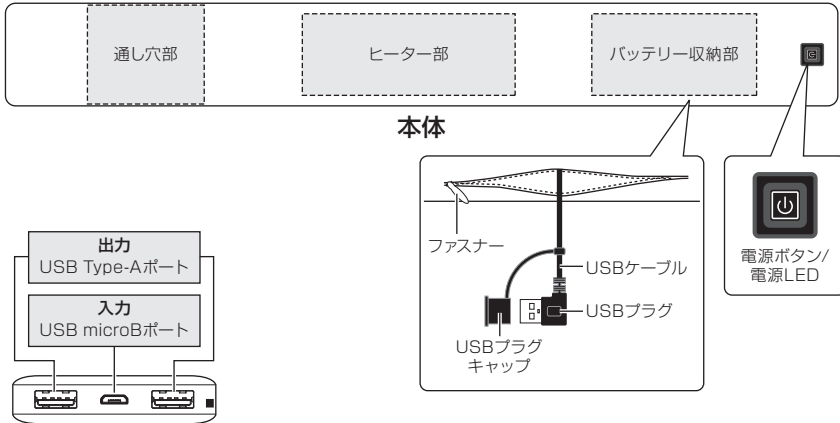
内容物の確認

パッケージの中に下記のものが入っているかご確認ください。

万が一、製品に不足や損傷がある際は、お買い上げの販売店へご連絡ください。

- 本体 …… 1個
- 専用バッテリー …… 1個
- 専用バッテリー用充電ケーブル(20cm) …… 1本
- 取扱説明書/保証書(本紙) …… 1部

各部名称



専用バッテリー

専用バッテリーのLEDインジケータの動作

LEDインジケータの表示	専用バッテリーの状態
消灯	電源OFF
点灯	バッテリー残量の表示・電気マフラーへの給電中
点滅	専用バッテリーへの充電を行っている状態

■バッテリー残量表示

○ ● ● ● ● ○ ○ ● ● ○ ○ ○ ● ○ ○ ○ ○	0~25%	25~50%	50~75%	75%~100%
-----------------------------------	-------	--------	--------	----------

- バッテリー残量表示は電気マフラーを接続しない状態で確認してください。
- バッテリー残量表示は参考値であり、正確なバッテリー残量を示すものではありません。

専用バッテリーの充電方法

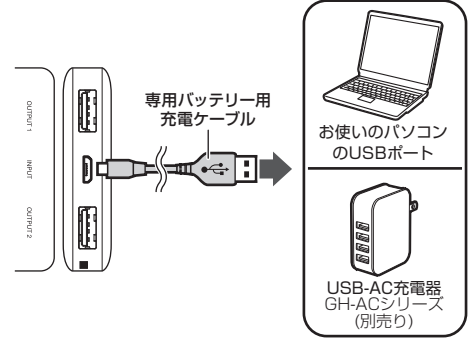
付属の専用バッテリー用充電ケーブルのmicro USBコネクタを専用バッテリーのUSB microBポートに接続し、USB Type-AコネクタをUSB充電アダプタなどに接続してください。

LEDインジケータが点滅し、充電が開始され、バッテリー残量表示が増加していきます。

充電が完了すると、LEDインジケータが点灯しますので、専用バッテリー用充電ケーブルを製品から取り外してください。

※バッテリー残量表示が100%を示しても、バッテリー残量表示が点滅し、微小電流で充電される場合がありますが、故障ではありません。

※コンセントから充電する場合は、別売りの弊社製GH-ACシリーズを使用してください。



対応する機器への充電方法

1. 本体のバッテリー収納部から、USBケーブルを引き出し、USBプラグを専用バッテリーの出力ポート(USB Type-Aポート)に接続してください。
2. 専用バッテリーをバッテリー収納部に収納しファスナーをしめてください。

注意

バッテリーは本製品専用のバッテリーになります。本製品以外では使用しないでください。本製品を洗う場合は、バッテリーは必ず外に出してから洗ってください。

3. 本体を首に巻き、下図のようにスイッチ部が前になるように通し穴部に通して調整してください。



4. 本体の電源ボタンを長押しして電源を入れると電源LEDが赤点滅します。電源ボタンを短押しするたびに電源LEDの色が変化し、温度設定ができます。

温度設定

電源LEDの色	目安温度
青	35℃
白	40℃
赤	43℃

お手入れのしかた

- 本体の布地部分は手洗いができます。本体付属のタグを参考にしてください。
- 手洗いは十分に乾燥させてから使用してください。手洗いは洗濯液を入れた容器にぬるま湯(30℃以下)を用意し、押し洗いをします。
- 水を替えてすすぎも軽く押し洗いする程度になります。
- 脱水は絞らずにバスタオルなどで上下にはさみ、タオルを押して水気を切ってください。
- 直射日光を避けて風通しの良い場所で乾かしてください。

洗濯時の注意

- 洗濯機を使用せず、手洗いをしてください。
- 専用バッテリーを取り外し、USBプラグにプラグキャップをしっかりと取り付けてください。
- 洗濯後はしばらく直射日光を避けてください。
- タンブラー乾燥、蛍光漂白剤、アイロンの使用は避けてください。
- ドライクリーニングはできません。

使用時の注意

- 変質変形または火災、やけどの原因となりますので、火気や暖房器具に近づかないでください。
- 使用中に肌に異常を感じたときは、ただちに使用を中止してください。

低温やけど防止のための注意

- ヒーター単体で使用しないでください。
- 1時間に1回程度肌の状態を確認してください。かゆみや痛みなど、肌の異常があった場合は、すぐに使用を中止してください。
- 熱すぎると感じた場合は、すぐに使用を中止してください。
- 就寝時は低温やけどをしやすいので、使用しないでください。
- 肌の弱い方、幼児や身体の不自由な方などは特に低温やけどに注意してください。
- 布団の中やコタツ、ストーブなど暖房器具の近くは高温になりますので、使用しないでください。
- 糖尿病など、血行に障害がある方は低温やけどのおそれがあるので、使用しないでください。

低温やけどとは

低温やけどは、体温より高い温度の発熱体を長時間当てていると紅斑や水疱などの症状を起こすやけどのことです。自覚症状をとまなわないう低温やけどになる場合もあるのでご注意ください。

製品仕様

外形寸法	W1130×H160(mm)
重量	168.2g(本体のみ)
動作時間	(強)3時間、(中)3.5時間、(弱)4時間
消費電力	最大4.5W
搭載端子	USB Aタイプ(オス)
電源	専用バッテリー
材質	ポリエスチル
保証期間	6ヶ月間

※動作時間は弊社環境による実測値であり、保証するものではありません。

■専用バッテリー仕様

バッテリー	リチウムイオンポリマー
バッテリー容量	5000mAh
入力ポート	USB Micro-B(メス)
入力定格	5V / 2A
出力ポート	USB Type-A × 2
出力定格	5V / 1.5A
合計出力	最大5V / 1.5A
専用バッテリー充電時間	約3時間30分
保護機能	過充電、過放電、短絡保護
外形寸法	W97×D64×H15(mm)
製品重量	約106g
動作温度範囲	-0℃~40℃
動作湿度範囲	10~80%
材質	ABS
PSE	適合

※専用バッテリーへの充電時間は弊社環境による実測値であり、保証するものではありません。

安全に正しくお使いいただくために

警告 下記事項を守らないと、死亡したり、重症を負うおそれがあります

●発煙、発熱、異臭、異音が発生したら、すぐに使用をやめてください。●ケーブルは各ポートにしっかり差し込んで使用してください。●ケーブルを引っばったり、傷つけたりしないでください。●不安定な場所に置かないでください。●異物や液体を入れたり、付着させないでください。●ふんだり、のったり、投げたり、落としたりしないでください。●高温多湿や直射日光を避けてください。●分解や改造をしないでください。●子供や乳幼児の手の届くところで使用しないでください。●加熱したり、火の中に入れてください。●専用バッテリーを水の中に入れてください。●対応する機器の充電が完了したら、速やかに取り外してください。

注意 下記事項を守らないと、ケガをしたり、ものに損害を与えるおそれがあります

●水分や静電気を帯びた手で触れないでください。●お手入れの際は、電源を切ってください。●汚れは、やわらかい布でふき取ってください。●製品の上や近くに、熱で変形しやすいものを置かないでください。●結露が起こった場合、電源を切り、しばらく放置してください。

制限事項

●バッテリー残量表示は、本体を接続しない状態で確認してください。●バッテリー残量表示は参考値であり、正確なバッテリー残量を示すものではありません。●バッテリーの特性により、長時間使用しなかった場合など、自然放電します。●回路損失やLEDによる消費により、バッテリー容量のすべてを使用することはできません。●充電器の仕様などにより、充電時間が異なります。●過放電による内蔵バッテリーの劣化を避けるため、長期間使用しない場合など、定期的に電源を入れ、動作の確認を行ってください。

小型充電電池のリサイクルについて

この製品はリチウムイオン電池を使用しています。通常の家庭ごととして廃棄することはできません。ご不要になった製品を廃棄する場合は、下記の送付先まで宅配便(元払い)にてお送りください。

〒150-0013
東京都渋谷区恵比寿1-19-15 ウノザワ東急ビル5F
株式会社グリーンハウス
小型充電電池リサイクルサービス宛



Li-ion

保証書

品名	電気マフラー / 専用バッテリー	ご購入店、ご購入年月日(販売店様捺印)
型番	GH-UNHAシリーズ	
保証期間	ご購入より6ヶ月間	販売店様へ お客様へお渡しの際には、ご購入年月日、貴店名、ご住所、お電話番号をご記入の上、ご捺印くださいますよう、お願いいたします。
お客様ご氏名		
お客様ご住所		

故障について

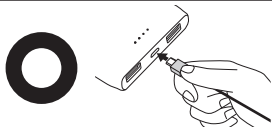
●故障やご使用上のご質問は、テクニカルサポートダイヤルへお電話いただくか、弊社ホームページにあるサポート「各種お問い合わせ」やFAXでお問い合わせください。●お問い合わせの前に、取扱説明書や弊社ホームページにあるサポート「よくあるご質問」をご活用ください。●テクニカルサポートダイヤルの受付時間は、予告なしに変更する場合があります。

保証規定

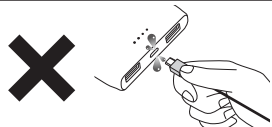
●本保証規定は、保証期間内の本製品に適用されます。●保証期間は、ご購入年月日から起算した保証期間内に限ります。●保証期間中に取扱説明書、パッケージなどの記載に従った使用で故障した場合、弊社にて無償修理いたします。●本保証書により、本製品の使用に伴う事業利益の逸失、記憶媒体内データの損失、関連装置の故障、損傷などに対して弊社が責任を負うものではありません。●保証期間内であっても、次の場合は保証の対象外となります。1.保証書がない場合。2.保証書にご購入年月日、ご購入店による記入捺印がない場合。3.取扱説明書、パッケージなどの記載に従った使用でない場合。4.運送、あるいは、再販された場合。5.落下、衝撃、圧力、負荷といった外的要因による故障、損傷の場合。6.火災、地震、落雷、風水害といった自然災害による故障、損傷の場合。7.消耗、劣化の場合。8.記録媒体内データ損失の場合。9.本製品が組み込まれた関連装置などの互換性による場合。●本保証書は、日本国内においてのみ有効です。The warranty is valid only in JAPAN.●本保証書により、お客様の法律上の権利を制限するものではありません。●修理、輸送についての注意1.修理のご依頼は、ご購入店、あるいは、弊社テクニカルサポートへご依頼の上、弊社指定住所へお送りください。出張修理は行っておりません。2.記録媒体内データは、一切の保証をいたしかねます。3.本製品と一緒に送っていただいたものは返却いたしかねますので、お客様がご購入後に取り付けた物品、装飾などは取り外してからお送りください。4.輸送により製品が破損した場合、弊社は責任を負いかねますので、梱包には十分に注意し、運送方法に配慮があり、運送記録が管理されている宅配便などをご利用ください。5.修理後も、保証期間はご購入年月日からの起算となります。6.弊社の判断により同等品と交換させていただく場合があります。なお、お送りいただいた旧製品はお返しいたしません。●次の場合は修理をいたしかねます。1.修理用部材が調達できない場合。2.分解、改造が行われている場合。3.原型をとどめない損傷など、修理による回復が困難な場合。●ご購入年月日、ご購入店の記入捺印がない場合はご購入店へご相談ください。●本保証書は再発行いたしませんので、紛失しないようご注意ください。

- ・ 本製品は、日本国内専用で製造および販売されています。
- ・ 本製品は、日本国外では使用できません。
- ・ 本製品を日本国外で使用することによるいかなる問題に対しても、責任を負いかねます。
- ・ 本製品は、日本国外での技術サポートおよびサービスは行っておりません。
- ・ This product is manufactured and sold for Japanese domestic market only.
- ・ This product can not be used outside Japan.
- ・ We have no responsibility for any issues caused by the use of this product outside Japan.
- ・ We also do not have any technical support and service for this product in other countries.

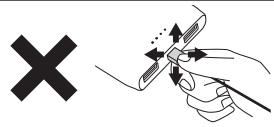
専用バッテリーの使用時の注意



本体やパソコンのUSBポート、USB-AC充電器にUSBケーブルを接続/取り外しするときは、コネクタ部分を持ち、上下の向きを確認した上で、無理な力を加えないように水平にまっすぐ抜き差ししてください。



本体やパソコンのUSBポート、USB-AC充電器のポート部分に導電性の異物(金属片や鉛筆の芯など)や液体(汗や飲料水など)が付着した状態で通電する。



本体やパソコンのUSBポート、USB-AC充電器にUSBケーブルを斜めに接続したり、接続した状態で上下左右に無理な力を加える。

- 誤った使用方法をすると、本体やパソコンのUSBポート、USB-AC充電器のプラグや端子部分が腐食・破損・短絡(ショート)し、発熱や放電することにより、火災や感電のおそれがあります。

サポート窓口	テクニカルサポート
テクニカルサポートダイヤル	03-5421-0580
受付時間	10:00~12:00/13:00~17:00(土日祝日をのぞく弊社営業日)
FAX	03-5421-2266 (24時間受付)
ホームページ	https://www.green-house.co.jp/

※本書の著作権は弊社に帰属し、内容の一部または全部を無断に転載することを禁じます。※製品のデザイン、仕様は改良などにより、予告なしに変更する場合があります。※本書の内容は、予告なしに変更することがありますので、あらかじめご了承ください。※本書に記載の会社名や製品名は、各社の商標または登録商標です。※本書について、お気づきの点がありましたら、弊社サポート窓口へお問い合わせください。