

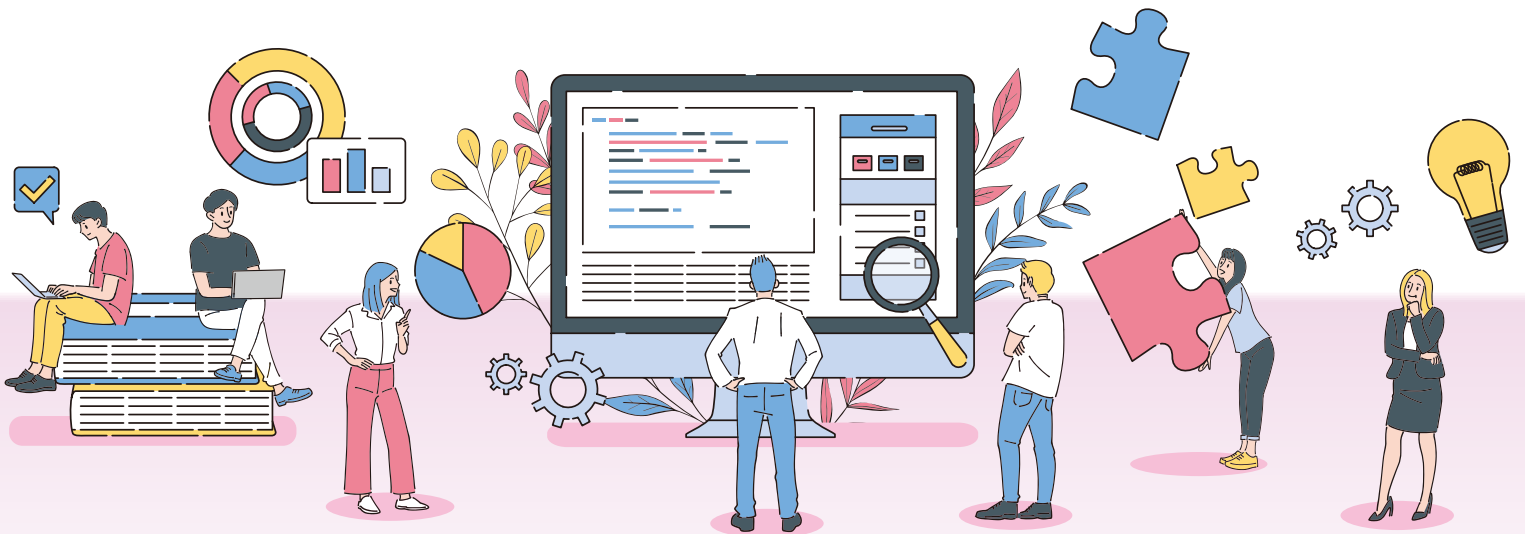
知財情報が あなたの事業をサポートします!

 **J-PlatPat** を使ってみよう **無料**

権利侵害のリスク
を回避したい

研究開発の
ヒントが欲しい

無駄な出願費用
を削減したい



知財情報とは?

私たちの身の回りにある商品やサービスの技術、デザイン、
ネーミングなどは、特許庁に出願し登録されることで、
特許・意匠・商標の知的財産権として保護されます。
知的財産権や特許庁への出願情報を**知財情報**といいます。



J-PlatPat



買い物に出かけたら、商品に特許第4182222号と書かれてる！
これは何だろう・・・特許？東京特許許可局・・・??



特許第・・・号とは、特許庁が特許として認めた発明です。
こういった知財情報を **J-PlatPat** (ジェイプラットパット) というインターネットサービスで、誰でも無料で調べることができます。
※J-PlatPatへのアクセス方法は次ページをご確認ください。

J-PlatPat で調べてみよう!



トップページの簡易検索では番号やキーワードから手軽に知財情報を検索できます。

- 1 検索対象の法域[特許・実用新案]を選択します。
- ↓
- 2 「4182222」と入力して、[検索]を押します。
- ↓
- 3 検索結果一覧が表示されます。
特許4182222を押してみましよう。
- ↓
- 4 この特許の内容が確認できます。



QRコード
からアクセス



「J-PlatPat」と検索してアクセス

J-PlatPat



INPITのホームページからアクセス



特許庁ホームページからアクセス



他にもある! **J-PlatPat** でできること

“特許”を技術の内容で検索する

-----> J-PlatPat調査例① (4ページへ)

キーワードから特定の技術に関する特許を調査できます。

“意匠”を物品の種類で検索する

-----> J-PlatPat調査例② (5ページへ)

キーワードから特定の物品の意匠を調査できます。

“商標”をネーミングから検索する

-----> J-PlatPat調査例③,④ (6,7ページへ)

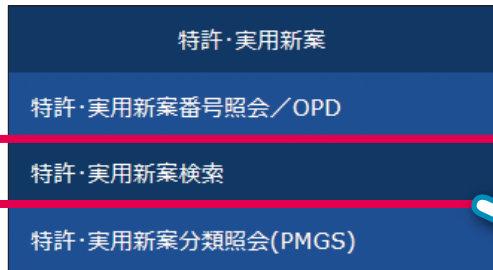
ネーミングやその読み方から商標を調査できます。

その他にも各案件の審査状況、権利化状況も確認できます。

キーワードから特定の技術に関する特許を調査できます。

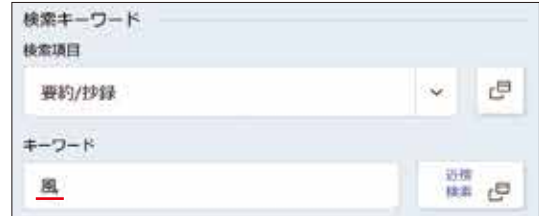
手順1 サービスの選択

特許・実用新案 - 【特許・実用新案検索】を選択します。



手順2 検索条件の設定と検索

検索項目『要約／抄録』を選択し、調べたい技術の単語を入力、[検索]を押します。



※検索結果表示上限を超えた場合は、日付等で絞り込みます。

Point! OR検索

複数の単語のいずれかが含まれている特許を検索する場合、単語と単語の間にスペースを入力します。

例. 『要約／抄録』 [風 音響]



Point! AND検索

両方の単語が含まれている特許を検索する場合、行を分けて入力します。

例. 『要約／抄録』 [風]

例. 『要約／抄録』 [音響]



※例の記載は実際の入力ボックスをイメージしたものです。

手順3 検索結果一覧の確認

検索条件にヒットした特許が表示されます。

公開番号	発明名称	公開日	特許番号	発明名称	特許番号	特許種別	特許種別	特許種別	特許種別	特許種別	特許種別
特開2005-287741	特許2005-287741	2005/11/02	特許2005-287741	特許2005-287741	特許2005-287741	特許	特許	特許	特許	特許	特許
特開2005-287742	特許2005-287742	2005/11/02	特許2005-287742	特許2005-287742	特許2005-287742	特許	特許	特許	特許	特許	特許
特開2005-287743	特許2005-287743	2005/11/02	特許2005-287743	特許2005-287743	特許2005-287743	特許	特許	特許	特許	特許	特許
特開2005-287744	特許2005-287744	2005/11/02	特許2005-287744	特許2005-287744	特許2005-287744	特許	特許	特許	特許	特許	特許
特開2005-287745	特許2005-287745	2005/11/02	特許2005-287745	特許2005-287745	特許2005-287745	特許	特許	特許	特許	特許	特許
特開2005-287746	特許2005-287746	2005/11/02	特許2005-287746	特許2005-287746	特許2005-287746	特許	特許	特許	特許	特許	特許
特開2005-287747	特許2005-287747	2005/11/02	特許2005-287747	特許2005-287747	特許2005-287747	特許	特許	特許	特許	特許	特許
特開2005-287748	特許2005-287748	2005/11/02	特許2005-287748	特許2005-287748	特許2005-287748	特許	特許	特許	特許	特許	特許

手順4 詳細表示の確認

気になる番号を押すと、詳しい情報を確認できます。

Step UP! 特許分類での検索

『特許分類』とは・・・

特許庁が特許出願を確認し、技術分野毎に付与する分類を『特許分類』といいます。

◆特許分類 【国際特許分類】
【F1】
:
【テーマコード(参考)】
【Fターム(参考)】



キーワードでの検索は簡単な方法ですが、表記ゆれ(異表記[折りたたみ]と[折畳み]・類義語[おもちゃ]と[玩具])や検索ノイズ([ペン]を検索→[ペンチ]や[ペンダント]もヒット)による検索もれが発生します。また、検索対象の年代も限定的です。

一方、特許分類は全ての出願に付与されています。特許分類を活用することで検索対象が広がり、さらに検索もれを軽減することができます。

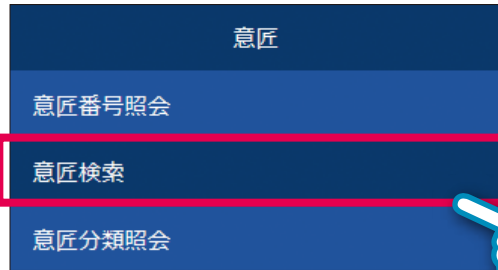
但し、特許分類の知識が必要になります。まずはキーワードでの検索で見つけた文献の特許分類をサービスメニュー【特許・実用新案分類照会(PMGS)】で確認してみてください。

そして目的の特許分類(FI、Fターム)とキーワードを組み合わせる検索を試みましょう。

キーワードから特定の物品の意匠を調査できます。

手順1 サービスの選択

意匠—【意匠検索】を選択します。



手順2 検索条件の設定と検索

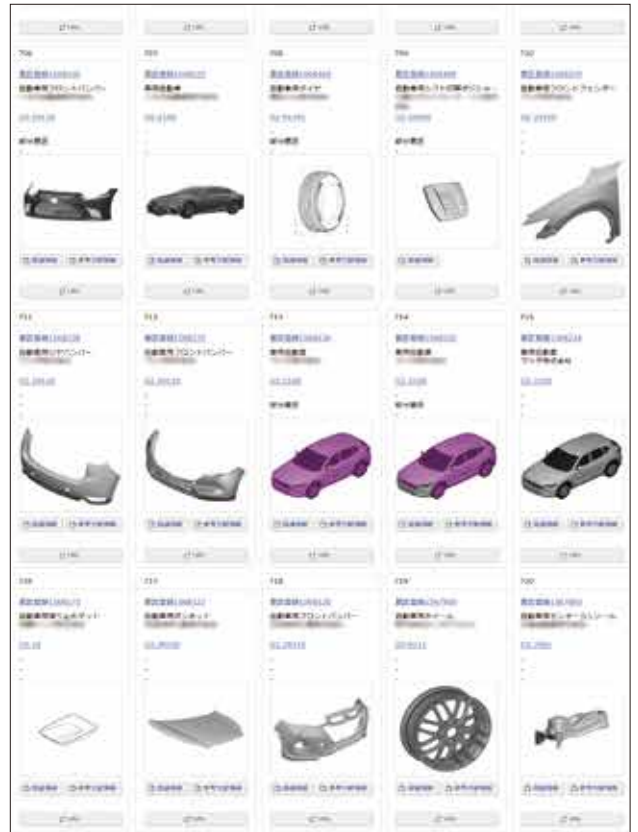
検索項目『意匠に係る物品/物品名/原語物品名』を選択し、物品名を入力、[検索]を押します。

※検索結果表示上限を超えた場合は、日付等で絞り込みます。



手順3 検索結果一覧の確認

検索条件にヒットした意匠が表示されます。



手順4 詳細表示の確認

気になる番号を押すと、詳しい情報を確認できます。

Step UP! 意匠分類での検索

『意匠分類』とは…
特許庁が意匠登録出願を確認し、物品に応じて付与する分類を『意匠分類』といいます。

◆【意匠分類】 G2-2100



『意匠に係る物品』やその説明は出願人が記載したものです。

キーワードで[自動車]と検索した場合は、同じ物品でも[自動四輪車]と記載された登録意匠は検索から落ちてしまいます。また、検索ノイズ([自動車]を検索→[自動車用バンパー]や[自動車用ホイール]もヒット)が発生してしまいます。特許庁は『意匠に係る物品』に[自動車]又は[自動四輪車]と記載されていても同じ意匠分類「G2-2100」を付与します。意匠分類を活用することで検索もれ・ノイズが軽減されます。

意匠分類はサービスメニュー【意匠分類照会】で確認してみてください。

そして、目的の意匠分類で検索してみましょう。

ネーミングから同じ文字列の商標を調査できます。

手順1 サービスの選択

商標—【商標検索】を選択します。



手順2 検索条件の設定と検索

検索対象種別で『出願・登録情報』を選択、商標(マーク)の検索項目『商標(検索用)』を選択し、ネーミングを入力、[検索]を押します。



※検索結果表示上限を超えた場合は、日付等で絞り込みます。

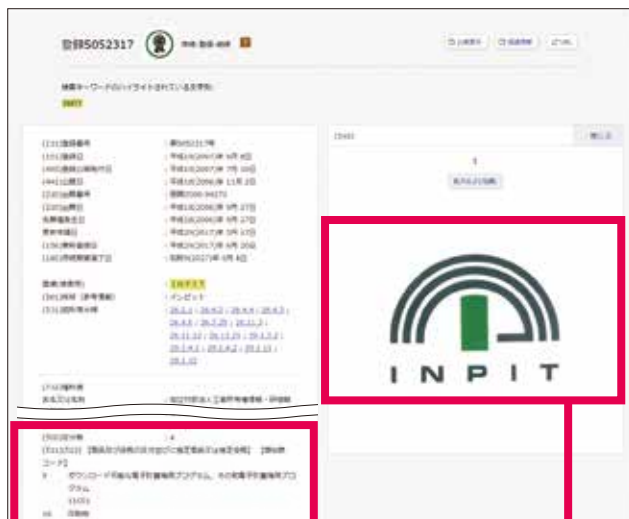
Point! 商標(検索用)

特許庁が出願された商標に付与する**商標の文字列**の情報です。マークのみの商標には付与されません。



手順4 詳細表示の確認

気になる番号を押すと、詳しい情報を確認できます。



使用する商品・サービス
ダウンロード可能な電子計算機用プログラム、
その他電子計算機用プログラム、印刷物…

ネーミング・
マーク

手順3 検索結果一覧の確認

キーワードと全く同じ文字列の商標が表示されます。



Point! 商標の状況確認

メダルのようなマーク(ステータス)は、出願から登録(または拒絶など)、登録後の権利の状況を表示しています。

ステータス

Point! 商標権

商標権は、ネーミングやマークと使用する商品・サービスの組合せで一つの権利となっています。

$$\boxed{\text{ネーミング・マーク}} \times \boxed{\text{使用する商品・サービス}} = \boxed{\text{商標権}}$$

出願時には、「商標登録を受けようとする商標」(ネーミングやマーク)とともに、その商標を使用する商品・サービスを指定します。

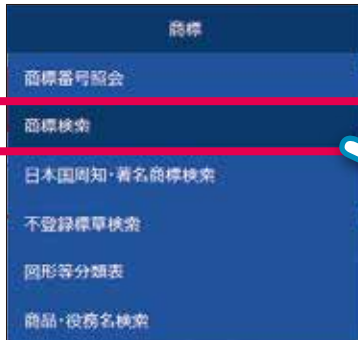
指定した商品を「指定商品」、指定した役務を「指定役務」といいます。この指定商品(役務)によって、権利の範囲が決まります。

出願した商標は、登録・出願中の商標と同一または類似していて、使用する商品・サービスも同一または類似している場合は、登録できないとされています。

ネーミングの読み方から似た読み方の商標を調査できます。

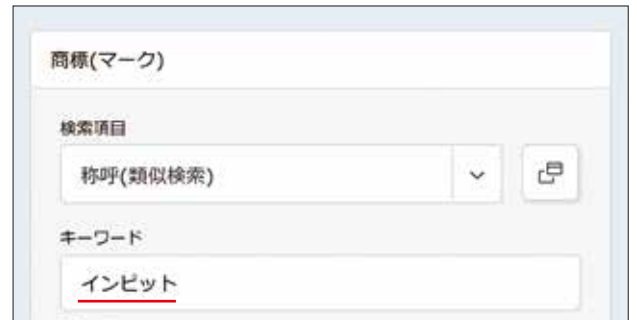
手順1 サービスの選択

商標—【商標検索】を選択します。



手順2 検索条件の設定と検索

検索対象種別で『出願・登録情報』を選択し、商標（マーク）の検索項目『称呼(類似検索)』を選択、ネーミングの読み方をカタカナで入力、[検索]を押します。



※検索結果表示上限を超えた場合は、日付等で絞り込みます。

手順3 検索結果一覧の確認

キーワードと似た読み方の商標が表示されます。

No.	出願番号 登録番号	出願種別	出願 商品/サービス	出願 国	出願 日	出願 人	出願 代理人	出願 状況	出願 手数料	出願 料	出願 料	出願 料	出願 料	出願 料	出願 料	出願 料	出願 料	出願 料	出願 料	出願 料	
24	出願5052317 (登録5054492)	—	インピット	JP	2016/03/04	インピット株式会社	インピット株式会社	出願済	1000円	1000円	1000円	1000円	1000円	1000円	1000円	1000円	1000円	1000円	1000円	1000円	1000円
25	出願5052317 (登録5054492)	—	インピット	JP	2016/03/04	インピット株式会社	インピット株式会社	出願済	1000円	1000円	1000円	1000円	1000円	1000円	1000円	1000円	1000円	1000円	1000円	1000円	1000円
26	出願5052317 (登録5054492)	—	インピット	JP	2016/03/04	インピット株式会社	インピット株式会社	出願済	1000円	1000円	1000円	1000円	1000円	1000円	1000円	1000円	1000円	1000円	1000円	1000円	1000円
27	出願5052317 (登録5054492)	—	インピット	JP	2016/03/04	インピット株式会社	インピット株式会社	出願済	1000円	1000円	1000円	1000円	1000円	1000円	1000円	1000円	1000円	1000円	1000円	1000円	1000円

Point! 称呼(単純文字列検索)

検索項目で『称呼(単純文字列検索)』を選択すると、キーワードと同じ読み方の商標を検索できます。

Point! 称呼

特許庁が出願された商標に付与する商標の読み方の情報で、カタカナで付与されます。マークのみの商標には付与されません。

例.  → インピット

手順4 詳細表示の確認

気になる番号を押すと、詳しい情報を確認できます。

Step UP! 類似群コードでの検索

『類似群コード』とは…
特許庁では出願された商標を使用する商品・サービスに対して『類似群コード』を付与します。

◆【類似群コード】 11C01
26A01



審査では同じ類似群コードが付与されている商品・サービスは互いに類似すると判断されます。

【例:ビールとワインは同じ類似群コード「28A02」なので、類似と判断】

ネーミングやマークと類似群コードを組み合わせることで、商品・サービスの類似も含めた検索ができます。類似群コードはサービスメニュー【商品・役務名検索】で確認してみてください。そして目的の商品・サービスの類似群コードとネーミングやマークを組み合わせることで検索してみましょう。

お役立ち情報！

🔍 J-PlatPat 講習会(無料)

参加費無料で、J-PlatPat の基本的な操作方法を学べます。
詳しくは J-PlatPat トップのバナー「**J-PlatPat 講習会**」からご確認ください。



🔍 J-PlatPat のマニュアルの提供

J-PlatPat のマニュアル等をご覧いただけます。ご希望の方には紙冊子もお送りしています。(いずれも無料)
詳しくは J-PlatPat トップのバナー「**マニュアルをダウンロードしたい**」からご確認ください。



🔍 IP ePlat (アイピー イープラット)

IP ePlat では、**オンラインで知財の学習ができる** 動画教材を提供しています。
J-PlatPat 講習会と同じ内容の動画や、操作方法の解説動画もご用意しています。



🔍 開放特許情報データベース

開放特許情報データベースは、企業等が保有する、**ライセンス可能な「開放特許」情報を収録**したデータベースサービスを提供しています。J-PlatPat の公報表示画面からもアクセスができます。



🔍 知的財産相談・支援ポータルサイト

知的財産制度や出願方法などを調べることができ、「産業財産権相談窓口」、「営業秘密・知財戦略相談窓口」、「海外展開知財支援窓口」など**各窓口サイトへのアクセスや相談**もできます。



🔍 知財総合支援窓口

各都道府県に設置している地域密着型の無料相談窓口です。**経営課題の解決に向けて、専門家等と共に知財を生かした支援**を行います。J-PlatPat の活用支援も行っています。



🔍 公報閲覧室

特許庁に設置しており、検索指導員による J-PlatPat の操作方法の指導を行っています。
また、より高度な検索ができる「高度検索閲覧用機器」を用いたサービスも提供しています。



お困りの際は **ヘルプデスクへ!**

TEL: 03-3588-2751

E-mail: helpdesk@j-platpat.inpit.go.jp

本書に関するお問い合わせ

独立行政法人 工業所有権情報・研修館
知財情報部 情報提供担当

TEL : 03-3581-1101 (内線2413)

E-mail : ip-jh05@inpit.go.jp

リサイクル適性[Ⓐ]

この印刷物は、印刷用の紙へリサイクルできます。

2024.5