

正しく使って、しっかり省力!  
みんなが安心!

# ドローン散布 安全チェック ブック



チェック項目  
一覧表付き

## お問い合わせ先

公益社団法人  
**緑の安全推進協会**  
〒101-0047 東京都千代田区内神田3-3-4  
TEL.03-5209-2511 FAX.03-5209-2513  
[www.midori-kyokai.com](http://www.midori-kyokai.com)

**JCPA農薬工業会**  
〒103-0025 東京都中央区日本橋茅場町2-3-6 宗和ビル4階  
TEL.03-5649-7191 FAX.03-5649-7245  
[www.jcpa.or.jp](http://www.jcpa.or.jp)

## 協力

一般社団法人  
**農林水産航空協会**  
〒102-0093 東京都千代田区平河町2-7-1 塩崎ビル4階  
<https://www.j3a.or.jp/>

◎農薬に関する相談や、農薬の安全性と適正使用  
などに関する講師派遣のお問い合わせは  
**(公社)緑の安全推進協会 TEL.03-5209-2512**

# ドローンを正しく使って、省力的に防除しましょう!

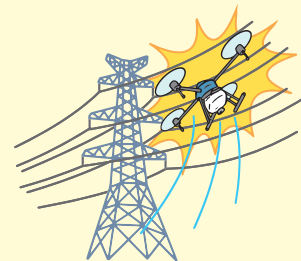
ドローン散布は、農作業の効率化に期待が高まる  
一方で、トラブルの報告事例も増加しています。  
作物や作業員への危険や損害を防ぐため、散布  
前には必ず安全チェックを行いましょう!

## ✓チェック1：ドローンの登録と点検

使用するドローンは国へ  
の機体登録が必要です。  
接触や墜落による事故を  
防ぐため安全点検を十分  
に行い、飛行計画を仕様  
り立てましょう。



## ✓チェック2：周辺の安全に配慮



ドリフト被害や接触事故を  
防ぐため、散布前には圃場  
周辺と天候の状況を  
チェックしましょう。

## ✓チェック4：作業員の安全を第一に

薬液調製やドローン操作  
の際は、適切に保護具を  
着用しましょう。体調と熱  
中症にも注意しましょう。



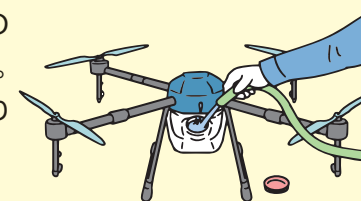
## ✓チェック3：使用薬剤を正しく選ぶ



ドローン散布の登録を取  
得した薬剤を選び、ラベル  
をよく確認し適正な使用  
方法を遵守しましょう。

## ✓チェック5：散布後の後片づけも忘れずに

農薬使用後も、作業員の  
安全と環境への配慮を。  
洗浄や廃棄など、しっかり  
後片づけをしましょう。



ドローン散布においても、  
農薬の適正使用を心がけましょう!

以下の二次元コードから、農薬の適正使用に関する各種  
リーフレットがご覧いただけます。是非ご利用ください。

周辺への配慮や、  
飛散防止について…  
「飛散防止の  
ポイント」



農薬ラベルの読み方や、  
使い方について…  
「農薬を正しく使って  
確かな収穫」



もしトラブルが発生してしまったら、  
速やかに関連機関に連絡しましょう!

①農薬に係るトラブルは…  
ドリフト、河川への流出等、農薬に係るト  
ラブルが起こった場合は、実施地区の都  
道府県農薬指導部局(病害虫防除所等)  
へ速やかに連絡してください。



②ドローンに係るトラブルは…  
ドローンの墜落、紛失、衝突等飛行に係るト  
ラブルはホームページ(下記)からか、飛行許  
可を取った地方航空局保安部の運用課、又は  
空港事務所へ速やかに連絡してください。



【事故等の報告はこちらから】  
ドローン情報基盤システム(DIPS)2.0  
<https://www.ossportal.dips.mlit.go.jp/portal/top/>



散布トラブルを未然に防ぐために、「安全チェック」はしっかりと!

安心・安全なドローン散布のために。裏面でチェック!

# 準備から後片づけまで。ドローン散布を安全に行うために、必ずチェック☑しましょう!

見やすい場所に貼って活用ください!

## ドローン関連のチェック! ☑

### 【事前の準備 (飛行計画)】

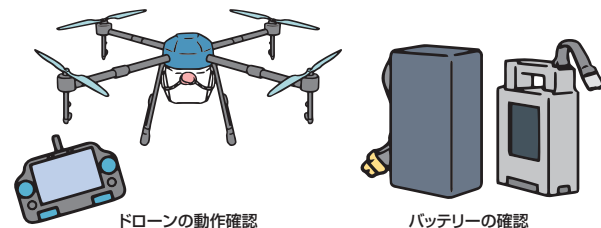
- ドローンの機体登録、登録番号表示等を行っていますか?
- オペレーターはドローンでの農薬散布訓練を受けていますか?
- 農薬散布のための飛行の許可申請は行いましたか?
- ドローンの定期点検は行っていますか?

[申請・登録・通報はHPから]  
ドローン情報基盤システム(DIPS)2.0  
<https://www.ossportal.dips.mlit.go.jp/portal/top/>



### 【散布当日】

- 使用するドローンは、日常点検の飛行前点検を行いましたか? [モーター、電気系統、ローター等]
- バッテリーの充電状態を確認しましたか?
- 予備バッテリーは準備していますか?
- 散布に使用する薬剤の登録内容を確認しましたか?



## 周辺の安全をチェック! ☑

### 【事前の準備】

- 散布区域の作業地図を用意しましたか?
- 散布地区周辺への住民に通知しましたか?
- 散布日の天気予報・風向きを確認しましたか?
- ドリフトの危険性があるものを確認しましたか?  
[周辺の他作物、学校、自動車、河川・水源]  
[家畜、ミツバチ]
- 飛行障害物(電線等)の確認と、回避する飛行ルートを設定しましたか?



### 【散布当日】

- 風向き・風速の問題はないですか?  
また、風下に他作物・有機圃場はありませんか?
- 第三者の立ち入りを制限しましたか?
- 止水管理は行いましたか? (水田の場合)



## 使用薬剤のチェック! ☑

### 【事前の準備】

- 薬剤の登録内容をチェックしましたか?  
[作物名、使用時期・回数、希釈倍数、処理量]
- ドローン散布に適した薬剤\*を選びましたか?

\*「無人航空機による散布(滴下)」や「無人ヘリコプターによる散布(滴下)」、または「散布」の記載がある場合は、ドローン散布が可能です。ただし、「空中散布」と記載されているものは有人ヘリでの散布になるため、ドローン散布ができませんのでご注意ください。

#### ■「無人航空機による散布」の登録記載例

ドローンや無人ヘリ散布を前提とした、高濃度少量散布の登録。

##### 例1) ○○○○フロアブル

作物名	適用病害虫名	希釈倍数	使用量	散布方法	使用時期	使用回数
稲	いもち病	8倍	0.8ℓ/10a	無人航空機による散布	7日前	2回

#### ■「粒剤散布、フロアブル原液滴下等」の登録記載例

使用の際は、適切な機体やアタッチメントを選択しましょう。

##### 例2) □□□□粒剤

作物名	適用病害虫名	使用量	散布方法	使用時期	使用回数
稲	ウンカ類	3kg/10a	散布	14日前	2回

##### 例3) △△△△フロアブル

作物名	適用雑草名	使用時期	使用量	使用回数	散布方法
移植水稲	水田一年生雑草など	移植直後からノビエ3葉期	500mℓ/10a	1回	原液温水散布、あるいは無人航空機による滴下

### 【散布当日】

- 必要な水量と薬剤量を手配しましたか?



## 作業者のチェック! ☑

### 【散布当日】

- 体調に異常はないですか?
- 保護具はしっかり着用していますか?  
・ヘルメット  
・ゴーグル  
・農薬用マスク  
・手袋(薬液調製時等)  
・作業服
- 熱中症対策は万全ですか?



## 散布後のチェック! ☑

### 【散布当日～散布後】

- 圃場に散布漏れはありませんか? (散布場所の確認)
- 散布量の過不足はありませんか? (薬剤の残量把握)
- 農薬空容器は適切に処分しましたか?
- ドローン機体・散布装置を洗浄しましたか?
- 機体や容器の洗浄液は、水系に流さず適切な処分を行いましたか?
- 作業者自身の手洗い等を行いましたか?
- 飛行日誌への記録、飛行後点検を実施しましたか?

