



# 国の行政機関等への就職を希望する 障害者に対する業務説明会

農林水産省 林野庁

平成30年11月27日

担当：林野庁林政課 人事第1班

電話：03-3591-6881 FAX：03-3591-5747

E-mail : rinya\_saiyou@maff.go.jp

# 農林水産省・林野庁の組織

## 農林水産省本省

大臣官房

消費・安全局

食料産業局

生産局

経営局

農村振興局

## 林野庁本庁

水産庁

農林水産技術会議事務局

## 地方出先機関等

地方農政局

地域センター

森林管理局(7)

森林技術総合研修所

漁業調整事務所

植物防疫所

動物検疫所

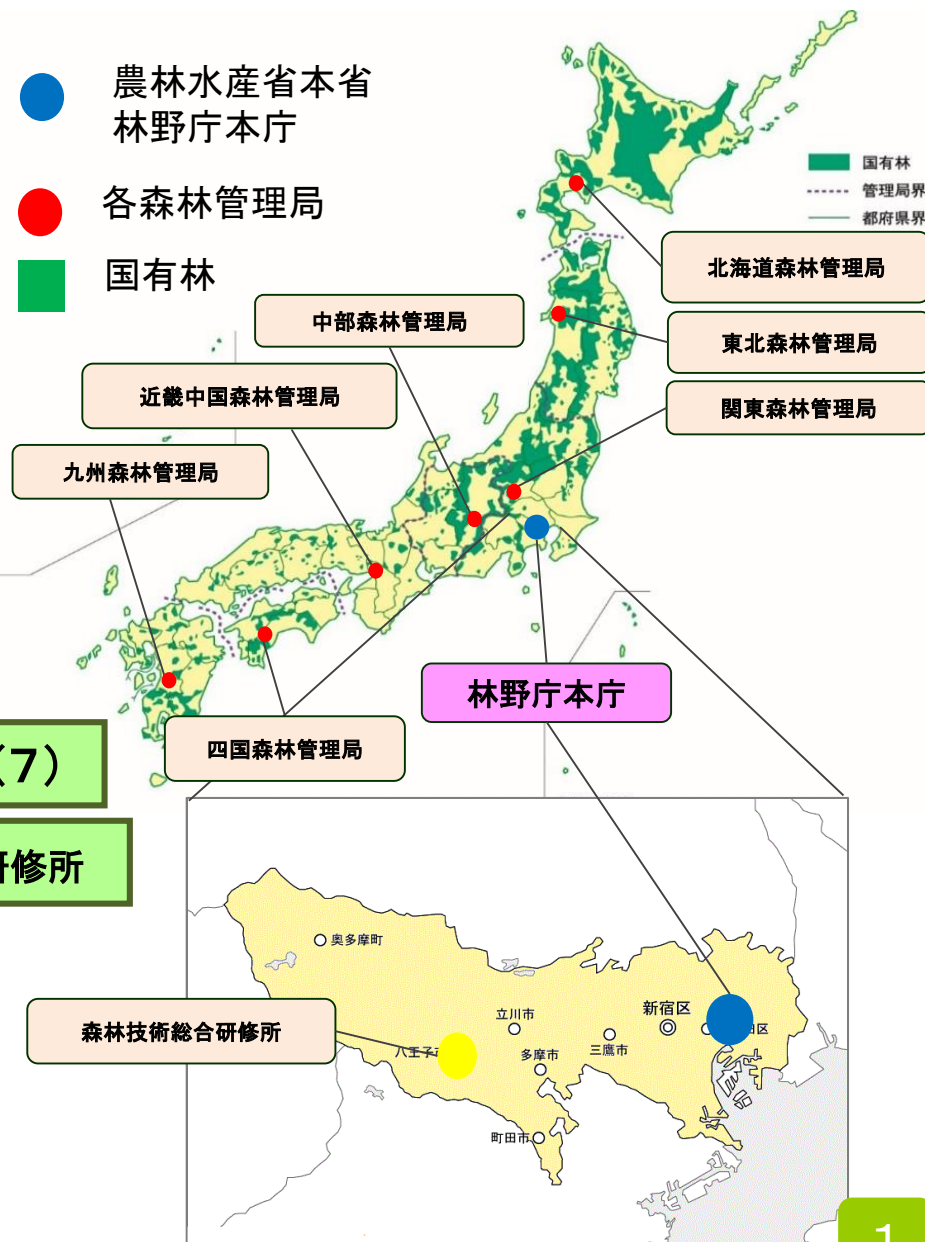
動物医薬品検査所

農林水産政策研究所

農林水産省本省  
林野庁本庁

各森林管理局

国有林

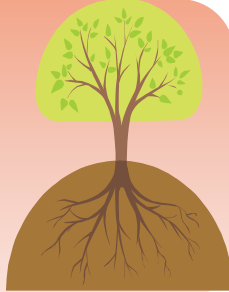


# 農林水産省 林野庁の仕事

農林水産省 林野庁はどんな仕事をしているのか？

→国土の約7割「約2,500万ha」の森林を守り、使い、育て、後生に豊かな森林を残すための仕事をしています。

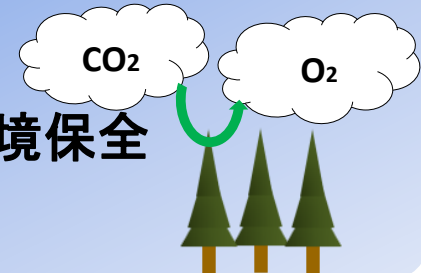
土砂災害防止  
土壌保全



水源涵養



地球環境保全



木材・きのこ生産



生物多様性  
保全



快適環境  
形成



保健  
レクリエーション



文化



# 平成30, 31年度 林野庁本庁での採用

○林野庁本庁 採用予定人数  
常勤職員 2名

## ★主な仕事内容 (パソコン Word、Excelを使用します)

- ・ 森林・林業行政に係る資料作成、情報収集・整理等
- ・ その他:書類整理、資料のコピー・配布・PDF化等

※ 仕事内容は、採用後、改めて採用者の皆さんと相談させていただきます。

オニグルミの収穫



撮影者:佐々木 平二  
撮影場所:北海道札幌市

→ その他、ハローワークを通じて非常勤職員の採用を行います



## 農林水産省 林野庁

〒100-8952千代田区霞が関1丁目2番1号

アクセス:地下鉄 日比谷線・千代田線・丸の内線霞ヶ関

入口:本館正面、本館北・南、南館、北別館 (5か所)

注1)本館北入口(地下鉄A5)はスロープなし

注2)各入口にゲートあり (ゲート幅 90 cm)

エレベーター:各入口にあり (幅 105 cm)

車いす用トイレ:本館・北別館1階、本館南・北7階

昼食:食堂、コンビニ、お弁当販売

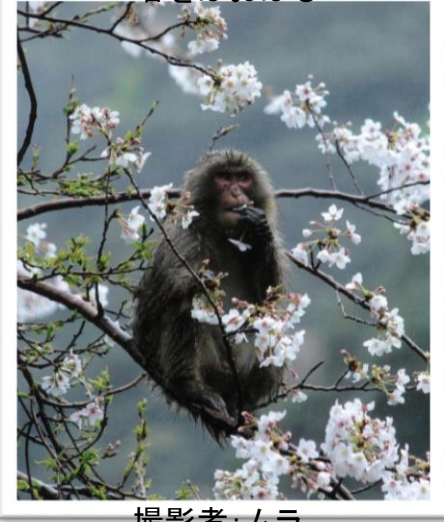
その他:車での通勤不可

※執務室の環境については、面接時に見学可

# 平成30年度 森林技術総合研修所での採用

○森林技術総合研修所 採用予定人数  
常勤職員1名

春をほおぼる



撮影者: ムラ、

撮影場所: 鹿児島県屋久島町

## ★主な仕事内容 (パソコン Word、Excelを使用します)

- ・ 研修資料の作成等の研修事務補助
- ・ その他: 書類整理、資料のコピー・配布・PDF化等

※ 仕事内容は、採用後、改めて採用者の皆さんと相談させていただきます。

高尾駅からのアクセス



## 林野庁 森林技術総合研修所

〒193-8570 八王子市廿里町1833-94

アクセス: JR中央線、京王線 高尾駅→徒歩15分程度

※高尾駅から研修所まで坂道あり

入口: スロープなし

執務室: 1階

車いす用トイレ: なし

昼食: 食堂(前日のお昼までに申し込みが必要)

その他: 車での通勤可(要相談)

※採用面接は、林野庁本庁又は研修所で実施(要相談)

また、執務室の見学についても要相談

# 常勤職員 採用面接スケジュール等

## 採用スケジュール

- 第1次選考通過者発表日 平成31年2月22日(金) 10:00
- 第2次選考日 平成31年2月27日(水)～3月13日(水)の期間で調整中
  - ・ 面接日時:決定次第林野庁 HPで公表
  - ・ 面接場所:林野庁本庁 会議室、又は研修所
- 林野庁 HP「林野庁障害者採用の案内」→(12月中 掲載予定)  
注)他7森林管理局 →各局1～4名の常勤職員を採用(各局のHP:12月中 掲載予定)
- 応募要領等の詳細については、掲載後「林野庁障害者採用の案内」をご確認ください。
- また、電話、FAX、E-mailでの問合せも受け付けています。

担当:林野庁林政課 人事第1班

電話:03-3591-6881 FAX:03-3591-5747

E-mail: rinya\_saiyou@maff.go.jp

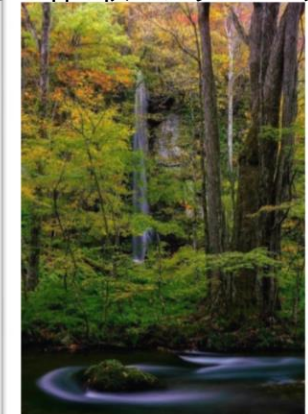
## ◇採用後に困った時の相談先

- 林野庁の相談員:林政課人事第1班長
- 配属課に担当者を専任:仕事上の相談や個別のサポートを実施
- ※ 直接のご相談の他、電話、E-mailでの相談も受付

## ◇勤務条件等の確認

- 通勤負担の軽減(フレックスタイム等) :要相談
- 職場環境の改善要望:要相談
- 勤務条件(出張・超過勤務):要相談

美しい森 秋のカラーコレクション



撮影者:白山 健悦

撮影場所:青森健十和田市奥入瀬