

## 『みんなの医療統計』訂正表

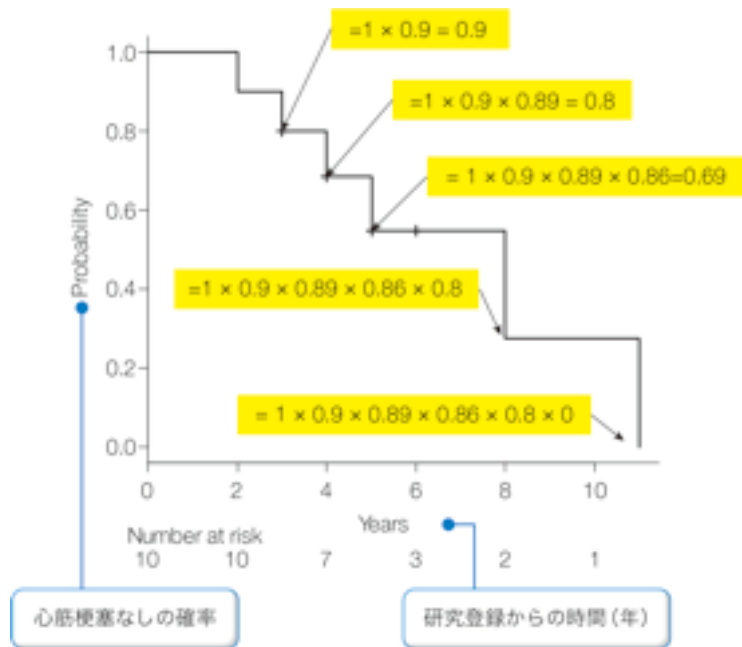
(2020年6月現在)

訂正してお詫び申し上げます。お手元の書籍の刷数によっては、既に訂正済みの場合がございます。

| 頁   | 該当箇所                         | 誤                                 | 正  |
|-----|------------------------------|-----------------------------------|--|
| 55  | 「Q5 アウトカム連続変数の正規性」の列の3つの「なし」 | 「なし」                              | 「制限なし」                                   |
| 83  | スクリーンショットの下                  | *これを選択すると必要症例数が増加しますが、            | 「連続修正を用いた正規近似」の方が「正規近似」よりも有意差は出にくくなりますが、 |
| 130 | 2～3行目                        | 男性だけでみると                          | 左の文を削除                                   |
|     | 5行目                          | 女性の累積イベント                         | 標準薬群の累積イベント                              |
|     | 下から3行目                       | 新薬による男性の心筋梗塞                      | 新薬による心筋梗塞<br>(「男性の」を削除)                  |
|     | 下から2行目                       | リスクは女性の2倍                         | リスクは標準薬群の2倍                              |
| 133 | イラスト下部の説明                    | レート=1                             | レート比=1                                   |
| 145 | 中央                           | ここでは競馬場の…下回ることはないそうです。            | 左の文を削除                                   |
| 150 | 下から2行目                       | の170人のうち                          | の143人(80人+63人)のうち                        |
| 151 | 1行目                          | $80 \div 170 = 56\%$              | $80 \div 143 = 56\%$                     |
| 153 | 中央の図にある水色の2つの×印              |                                   | 削除する                                     |
| 161 | 四角の中                         | 実査の一致率                            | 実際の一致率                                   |
| 172 | 四角の中の2行目                     | 真の有病率：疾病を～                        | 真の有病率(=検査前有病率)：疾病を～                      |
| 174 | 下から2行目                       | 23点以下の人                           | 22点以下の人                                  |
| 179 | 表の右列                         |                                   | (A) (B) (C) (D) (F)<br>を削除               |
| 211 | 四角の中の最下行                     | $\dots 40 \div (100 - 80) = 50\%$ | $\dots 40 \div (100 - 20) = 50\%$        |

p.199 図

(誤)



(正)

