

2 死亡

平成30年～令和4年の標準化死亡比*を市区町村別にみると、約半数の市区町村が95以上105未満の階級に分布している（図2）。

標準化死亡比が100未満の市区町村数は男では904、女では885、100以上の市区町村数は男では983、女では1,002となっている（統計表）。

標準化死亡比の低い方をみると、男では大阪府豊能郡豊能町が76.7で最も低く、次いで神奈川県横浜市青葉区(77.1)、神奈川県川崎市麻生区(77.4)となっており、女では群馬県利根郡川場村が64.0で最も低く、次いで沖縄県中頭郡北中城村(70.3)、長野県北安曇郡松川村(77.5)となっている。一方、高い方をみると、男では大阪府大阪市西成区が193.6で最も高く、次いで大阪府大阪市浪速区(141.2)、東京都西多摩郡奥多摩町(136.7)となっており、女も大阪府大阪市西成区が135.7で最も高く、次いで東京都西多摩郡奥多摩町(135.2)、埼玉県児玉郡神川町(126.7)となっている。（表2）

*標準化死亡比は、性、地域ごとに「期待死亡数」（その地域の5歳階級別死亡率が全国の死亡率と同じとしたときの死亡数）に対する「実際の死亡数」の比を100倍したものであり、年齢構成の違いの影響を除いたものとして死亡状況の比較に用いている。

標準化死亡比が100より大きい場合、その地域の死亡率は全国より高いと判断され、100より小さい場合、全国より低いと判断される。

図2 市区町村別にみた標準化死亡比の分布

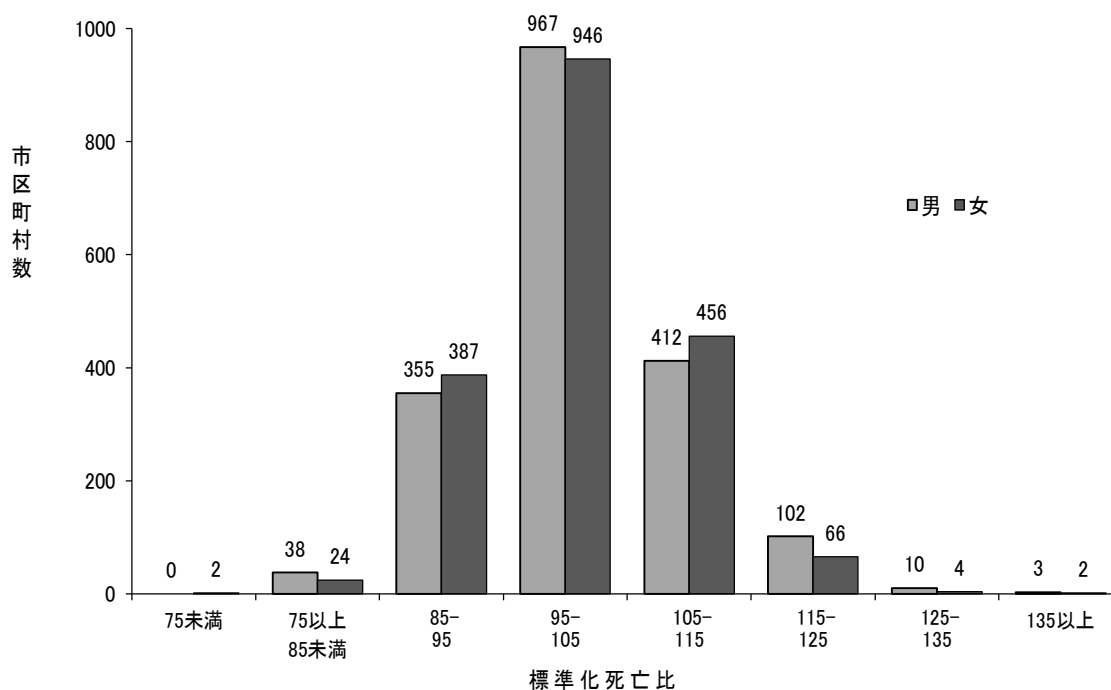


表2 市区町村別にみた標準化死亡比の上位・下位50位(2-1)

上位50位

順位	男				女			
	都道府県	市区町村	標準化死亡比	人口(人)	都道府県	市区町村	標準化死亡比	人口(人)
1	大阪府	豊能郡 豊能町	76.7	8 634	群馬県	利根郡 川場村	64.0	1 881
2	神奈川県	横浜市 青葉区	77.1	148 033	沖縄県	中頭郡 北中城村	70.3	9 161
3	神奈川県	川崎市 麻生区	77.4	85 782	長野県	北安曇郡 松川村	77.5	4 908
4	大阪府	箕面市	81.5	63 788	神奈川県	川崎市 麻生区	78.9	91 836
5	京都府	相楽郡 精華町	81.7	17 077	沖縄県	国頭郡 今帰仁村	79.2	4 409
6	長野県	茅野市	81.7	27 746	北海道	有珠郡 壮瞥町	79.6	1 441
7	長野県	北安曇郡 白馬村	81.7	4 061	熊本県	菊池郡 菊陽町	80.4	21 894
8	神奈川県	足柄上郡 開成町	82.0	8 837	長野県	大町市	80.7	13 054
9	奈良県	生駒市	82.0	54 436	神奈川県	横浜市 都筑区	80.9	106 700
10	宮城県	宮城郡 利府町	82.1	17 101	山口県	熊毛郡 平生町	81.4	6 306
11	熊本県	菊池郡 菊陽町	82.2	21 018	長崎県	西彼杵郡 長与町	81.7	21 474
12	京都府	木津川市	82.3	36 990	長野県	上伊那郡 中川村	82.7	2 413
13	神奈川県	横浜市 都筑区	82.6	102 820	高知県	長岡郡 本山町	82.7	1 728
14	長野県	上伊那郡 宮田村	82.8	4 041	神奈川県	足柄上郡 開成町	83.0	9 335
15	京都府	長岡京市	83.0	38 436	兵庫県	芦屋市	83.5	51 105
16	滋賀県	草津市	83.3	70 702	沖縄県	豊見城市	83.9	32 981
17	愛知県	日進市	83.4	44 335	東京都	小金井市	84.0	62 840
18	長野県	北安曇郡 松川村	83.4	4 557	岡山県	浅口郡 里庄町	84.1	5 639
19	宮城県	富谷市	83.6	24 980	石川県	野々市市	84.1	27 435
20	兵庫県	三田市	83.7	51 900	東京都	世田谷区	84.5	486 679
21	熊本県	上益城郡 益城町	83.7	15 546	高知県	安芸郡 奈半利町	84.7	1 630
22	兵庫県	川辺郡 猪名川町	83.8	13 894	熊本県	球磨郡 水上村	84.8	1 089
23	東京都	小笠原村	83.8	1 793	京都府	京都市 山科区	84.9	70 340
24	兵庫県	芦屋市	84.0	41 211	長野県	諏訪郡 富士見町	84.9	7 124
25	神奈川県	横浜市 栄区	84.1	58 014	沖縄県	中頭郡 中城村	85.0	11 011
26	東京都	稲城市	84.2	46 144	東京都	三鷹市	85.0	98 949
27	長野県	下伊那郡 松川町	84.3	6 007	福岡県	小郡市	85.2	31 070
28	宮城県	仙台市 泉区	84.3	101 103	滋賀県	草津市	85.4	69 913
29	東京都	渋谷区	84.4	111 889	神奈川県	横浜市 青葉区	85.4	158 137
30	茨城県	守谷市	84.4	33 685	北海道	樺戸郡 新十津川町	85.5	3 497
31	沖縄県	中頭郡 北中城村	84.5	8 407	沖縄県	国頭郡 本部町	85.5	6 128
32	福岡県	小郡市	84.5	27 371	千葉県	長生郡 長柄町	85.8	3 382
33	埼玉県	比企郡 鳩山町	84.7	6 505	大分県	竹田市	85.8	10 639
34	東京都	武蔵野市	84.7	70 221	東京都	武蔵野市	85.9	76 586
35	愛知県	長久手市	84.8	28 630	東京都	調布市	86.0	123 152
36	神奈川県	鎌倉市	84.8	80 319	長野県	下伊那郡 高森町	86.0	6 561
37	東京都	国分寺市	84.8	61 536	沖縄県	島尻郡 伊平屋村	86.1	512
38	長野県	上高井郡 小布施町	84.8	5 109	東京都	渋谷区	86.4	121 110
39	東京都	世田谷区	85.1	433 841	福岡県	八女郡 広川町	86.4	10 240
40	沖縄県	島尻郡 南風原町	85.2	19 661	新潟県	中魚沼郡 津南町	86.5	4 575
41	京都府	乙訓郡 大山崎町	85.2	7 653	熊本県	阿蘇郡 小国町	86.6	3 417
42	長野県	下伊那郡 豊丘村	85.4	3 141	熊本県	熊本市 南区	86.6	68 776
43	長野県	下伊那郡 高森町	85.5	6 088	熊本県	下益城郡 美里町	86.7	4 993
44	長野県	諏訪郡 富士見町	85.8	6 740	熊本県	上益城郡 益城町	86.7	16 821
45	東京都	目黒区	85.9	130 733	北海道	士別市	86.7	9 425
46	長野県	岡谷市	85.9	22 896	島根県	鹿足郡 吉賀町	86.8	3 039
47	神奈川県	横浜市 金沢区	85.9	95 476	沖縄県	中頭郡 西原町	86.8	17 202
48	東京都	多摩市	86.2	70 521	熊本県	天草郡 苓北町	86.8	3 668
49	茨城県	牛久市	86.2	41 098	長野県	上伊那郡 宮田村	86.9	4 249
50	長野県	中野市	86.3	20 421	三重県	多気郡 明和町	86.9	11 700

注：1) 表示の数値が同じであった場合、表示桁以下の数値を基に順位付けを行っている。

2) 人口は、総務省統計局「令和2年国勢調査」の不詳補完日本人人口である。

表2 市区町村別にみた標準化死亡比の上位・下位50位 (2-2)

下位50位

順位	男				女			
	都道府県	市区町村	標準化死亡比	人口(人)	都道府県	市区町村	標準化死亡比	人口(人)
1	大阪府	大阪市 西成区	193.6	57 623	大阪府	大阪市 西成区	135.7	41 156
2	大阪府	大阪市 浪速区	141.2	33 917	東京都	西多摩郡 奥多摩町	135.2	2 334
3	東京都	西多摩郡 奥多摩町	136.7	2 368	埼玉県	児玉郡 神川町	126.7	6 418
4	大阪府	大阪市 大正区	130.9	29 348	新潟県	加茂市	125.6	12 981
5	神奈川県	川崎市 川崎区	130.7	117 130	東京都	西多摩郡 檜原村	125.5	1 016
6	大阪府	大阪市 生野区	130.6	47 174	青森県	南津軽郡 大鰐町	125.3	4 730
7	神奈川県	横浜市 中区	128.6	69 388	青森県	南津軽郡 田舎館村	124.4	3 892
8	福岡県	田川郡 川崎町	127.7	6 874	福島県	西白河郡 西郷村	124.1	10 043
9	青森県	むつ市	127.6	26 075	青森県	上北郡 六ヶ所村	123.8	4 409
10	東京都	西多摩郡 檜原村	126.7	982	北海道	岩内郡 岩内町	123.2	6 122
11	大阪府	大阪市 平野区	126.6	86 435	青森県	東津軽郡 今別町	122.9	1 214
12	青森県	下北郡 風間浦村	126.2	779	青森県	下北郡 風間浦村	122.9	854
13	青森県	西津軽郡 鱒ヶ沢町	125.1	4 140	群馬県	邑楽郡 板倉町	122.3	6 893
14	埼玉県	児玉郡 美里町	124.5	5 448	千葉県	銚子市	122.2	29 088
15	青森県	南津軽郡 田舎館村	124.4	3 423	大阪府	大阪市 浪速区	122.1	32 188
16	秋田県	山本郡 藤里町	124.3	1 377	千葉県	長生郡 白子町	121.3	5 141
17	北海道	空知郡 上砂川町	124.0	1 281	徳島県	美馬郡 つるぎ町	121.2	4 086
18	埼玉県	児玉郡 神川町	123.9	6 550	青森県	北津軽郡 中泊町	120.9	5 180
19	北海道	赤平市	123.7	4 355	岩手県	釜石市	120.8	16 538
20	青森県	三戸郡 南部町	123.5	7 879	高知県	安芸郡 東洋町	120.5	1 099
21	青森県	下北郡 佐井村	123.4	883	山形県	最上郡 真室川町	120.3	3 778
22	徳島県	美馬郡 つるぎ町	123.3	3 599	北海道	古平郡 古平町	119.9	1 391
23	北海道	岩内郡 岩内町	123.2	5 479	青森県	東津軽郡 平内町	119.7	5 268
24	青森県	下北郡 東通村	122.9	3 156	青森県	むつ市	119.6	27 862
25	青森県	三戸郡 三戸町	122.6	4 281	東京都	三宅村	119.6	982
26	青森県	弘前市	122.5	77 008	茨城県	行方市	119.6	15 772
27	秋田県	鹿角郡 小坂町	122.4	2 224	茨城県	猿島郡 境町	119.5	11 569
28	青森県	東津軽郡 平内町	122.3	4 811	福岡県	田川郡 川崎町	119.4	8 203
29	青森県	北津軽郡 中泊町	122.3	4 413	大阪府	豊能郡 能勢町	119.1	4 672
30	青森県	北津軽郡 鶴田町	122.1	5 550	茨城県	神栖市	119.0	44 584
31	大阪府	大阪市 東住吉区	122.0	58 381	栃木県	足利市	118.8	71 287
32	青森県	上北郡 六ヶ所村	121.9	5 842	茨城県	猿島郡 五霞町	118.7	3 962
33	兵庫県	神戸市 長田区	121.9	41 352	奈良県	吉野郡 吉野町	118.4	3 367
34	大阪府	大阪市 此花区	121.8	30 585	埼玉県	比企郡 吉見町	118.3	8 986
35	福岡県	田川郡 大任町	121.7	2 262	山形県	西村山郡 大江町	118.2	3 815
36	神奈川県	足柄下郡 箱根町	121.7	5 234	青森県	下北郡 佐井村	118.0	904
37	福岡県	田川郡 糸田町	121.6	3 821	秋田県	湯沢市	117.9	21 888
38	大阪府	大阪市 東淀川区	121.5	83 046	東京都	大島町	117.9	3 420
39	兵庫県	神戸市 兵庫区	121.3	49 894	岩手県	上閉伊郡 大槌町	117.9	5 723
40	青森県	下北郡 大間町	121.1	2 373	山口県	熊毛郡 上関町	117.8	1 256
41	青森県	黒石市	121.0	14 759	福島県	岩瀬郡 天栄村	117.6	2 605
42	青森県	南津軽郡 大鰐町	121.0	3 933	千葉県	八街市	117.5	32 145
43	鹿児島県	大島郡 天城町	120.8	2 787	秋田県	雄勝郡 羽後町	117.4	7 097
44	青森県	北津軽郡 板柳町	120.7	5 796	茨城県	鉦田市	117.1	21 622
45	青森県	三戸郡 新郷村	120.7	1 068	東京都	西多摩郡 日の出町	117.1	8 642
46	秋田県	山本郡 三種町	120.5	7 024	岐阜県	揖斐郡 揖斐川町	117.0	10 069
47	大阪府	大阪市 港区	120.5	37 889	北海道	天塩郡 幌延町	117.0	1 068
48	青森県	東津軽郡 今別町	120.3	1 117	青森県	東津軽郡 蓬田村	116.9	1 327
49	青森県	上北郡 七戸町	120.1	6 937	青森県	青森市	116.6	146 536
50	青森県	南津軽郡 藤崎町	120.0	6 743	鹿児島県	肝属郡 肝付町	116.4	7 211

注：1) 表示の数値が同じであった場合、表示桁以下の数値を基に順位付けを行っている。

2) 人口は、総務省統計局「令和2年国勢調査」の不詳補完日本人人口である。