



# Mojiko Gourmet Map

# 門司港グルメマップ

レトロの街「門司港」の美味しいお食事処からお土産まで  
おすすめのお店をご紹介します



撮影協力/みかど食堂 by NARISAWA

# 旧門司税関

明治42年に門司税関発足し、明治45年に建てられた煉瓦造りの建築物。  
昭和初期まで税関庁舎として使用されました。



## 1 やきにく 百濟

☎093-321-2691【MAP: B-1】

北九州市門司区浜町9-15  
◎17:00~22:30(O.S 22:00) 土・日・祝日は(1,500円ランチ、20食限定メニューあり)  
12:00~15:00・17:00~22:30 火曜定休  
(祝日の場合翌日) 席数: 65席 ④有り

手間暇かけて作ったタレでいただく上質の和牛肉と韓国野菜をたっぷり使った手作りドレッシングのサラダはボリューム満点。クワで焼くチヂミも人気です。

### ★ おすすめメニュー ★

- 石焼きビビンバ…… 1,000円+税
- チヂミ…… 770円+税
- ユッケジャンスープ… 930円+税
- デンジャンチゲ…… 770円+税



店主 鄭 永愛さん 麻由子さん

## 2 中国料理 大連あかしあ

☎093-331-5909【MAP: B-3】

北九州市門司区東港町1-12  
◎11:00~16:00(但しランチタイムは14:00まで、土・日・祝日は14:30まで)17:00~21:00  
不定休 席数: 70席、個室有り ④無し

格調高い雰囲気の中で味わう本場の中華料理。塩味ベースのさっぱりした海鮮が中心で、人気のランチは5種類。ほとんどが手作りという飲茶も好評。

### ★ おすすめメニュー ★

- 手作り水餃子(8個入)…… 858円
  - レタスの海老・蟹入りヘルシー煮… 1,980円
  - コース…… 3,300~6,600円
- ※お弁当、オードブルなども配達しております。



料理長 坂本 昇さん

## 3 ピアレストラン 門司港地ビール工房

☎093-321-6885【MAP: A-3】

北九州市門司区東港町6-9  
◎11:00~22:00(O.S 21:15)5~12月無休  
1~4月不定休 席数: 1階50席、3階80席  
④無し

北九州市で唯一の地ビール醸造所を隣接したピアレストラン。地ビールは金賞を受賞した「ヴァイツェン」「パールエール」のほか、復刻ラガーの「サクラビール」の4~5種類をご用意。

### ★ おすすめメニュー ★

- 激熱鉄板焼きカレー…… 1,012円
- 小アグの唐揚げ…… 660円
- スパゲッティ(13種類) 各792円~
- 生ラムジンギスカン…… 990円



シェフ 藤原 純一さん

## 4 イタリアンレストラン ポルトーネ

☎093-321-6662【MAP: B-4】

北九州市門司区港町9-11(プレミアホテル門司港2F)  
◎ランチ11:30~14:30(O.S)ディナー17:30~20:30(O.S) 無休 席数:40席 ※他に個室20席あり ④有り

関門の海の幸、地元産の新鮮な野菜、自家製の手作り生パスタetc…。豊かな気候に恵まれた旬の素材をいかした、ホテルメイドの本格イタリアンを是非お楽しみ下さいませ。

### ★ おすすめメニュー ★

- ランチコース…… 1,800円+税~
- ディナーコース… 3,800円+税~



マネージャー 中川 麗さん シェフ 倉地 大さん

## 5 レストラン MOJISHO

☎093-331-4129【MAP: B-4】

北九州市門司区港町5-1(海峡プラザ西館2F)  
◎11:00~14:00 ※14:00~16:30 カフェタイム 金・土・日のみディナー有り 17:00~20:00 年中無休 席数:91席 ④有り  
キッズスペース有り

ミシュランガイドで紹介された店主が作るお肉がゴロッと入った焼カレー。九州グランプリ3連覇 伊萬里牛ハンバーグなどがあります。是非ご賞味ください。

### ★ おすすめメニュー ★

- 焼カレー…… 980円+税 (トッピング肉増し増し…+400円)
- 伊萬里牛ハンバーグ… 1,880円+税
- お子様ランチ…… 500円+税



マネージャー 陳 冠璋さん

## 6 門司港グルメ 海門

☎093-322-1173【MAP: B-3】

北九州市門司区港町4-1(海峡プラザ東館2F)  
◎11:30~15:00 17:00~21:00 不定休  
席数:85席 ②2000円以上で1時間、4000円以上で2時間プラザ駐車場・レトロ駐車場無料券  
関門海峡を行き交う船や眺め橋、門司港レトロを眺めながら、非日常の一時を楽しめる「海門」。当店だけの名物「ふぐ井」、「海鮮焼きカレー」、「海鮮丼」など、旬の地魚がお楽しみいただけます。

格調高い雰囲気の中で味わう本場の中華料理。塩味ベースのさっぱりした海鮮が中心で、人気のランチは5種類。ほとんどが手作りという飲茶も好評。

### ★ おすすめメニュー ★

- ふぐ丼定食…… 1,800円+税
- 刺身付き三段重…… 1,600円+税
- 門司港名物焼きカレー…… 940円+税
- 海門特製海の幸焼きカレー… 1,320円+税



接客担当 山根さん

## 7 廻転寿司 海人 1階

☎093-322-5522【MAP: C-3】

北九州市門司区港町3-3(1階)  
◎11:00~14:30 O.S 17:00~21:00 O.S  
水曜定休 その他不定休有り 席数:66席  
④有り ②門司港レトロパーキング割引券有り

仲卸で全国に知られる森本商店の直営店だけに、鮮度は間違いなし。店内は明るい照明で、落ち着いた食事ができる空間になっています。市場直仕込みの本格派の廻転寿司で旬の味をたっぷり堪能できます。

### ★ おすすめメニュー ★

- にぎり寿司(一皿)…… 121円~
- 本日一品物・汁物…… 198円~
- おまかせ刺身盛り…… 1,100円~
- 寿司ランチ(平日のみ)… 803円~



店主 森本 徹さん

## 8 海鮮処 海人 2階

☎093-322-5522【MAP: C-3】

北九州市門司区港町3-3(2階)  
◎11:00~14:00 O.S 17:00~20:30 O.S  
水曜定休 その他不定休有り 席数: 75席  
④門司港レトロパーキング割引券有り

問屋直営だから実現した鮮度の高い良質の味と良心的な価格は驚くばかり。個室個室&堀座席になっており、最大75名様までのご宴会もできます。要予約で会席料理もご用意できます。

### ★ おすすめメニュー ★

- とらふくコース…… 各4,290円~
- 本日一品料理…… 500円~
- いろいろ海鮮丼…… 各800円~
- 陶板焼きカレー… 1,408円(※2人前より)



女将 森本 寿子さん

## 9 Mitsubachi Curry ミツバチカレー

☎093-332-4511【MAP: C-4】

北九州市門司区港町2-14  
◎11:30~14:00 17:30~22:00  
不定休、席数:30席、④無し

トロッコ列車を目前に開放的でリラックスできる心地よい空間。自慢の焼きカレーは、スパイスの良い香りと畳み掛ける美味しさ。ミツバチカレーは門司港観光の特別な思い出の一つになる。そんなお店です。

### ★ おすすめメニュー ★

- <ランチタイム>
- スパイシー焼きカレー…… 1,000円
- キーマ焼きカレー…… 1,000円
- サラダ・デトックススパークリングウォーター付



店主 黒瀬 剛司さん

## 10 Curry & Sweets Dolce (ドルチェ)

☎093-331-1373【MAP: B-4】

北九州市門司区港町6-12  
◎9:00~18:00 火曜定休(祝日の場合は営業)  
席数: 35席 ④無し

焼きカレーはまるやかで、3日以上は煮込むという本格派。ケーキショップを併設し、パフェなどのスイーツも楽しめます。お土産には「焼きカレードーナツ」が人気です。

### ★ おすすめメニュー ★

- ケーキセット…… 760円~
- パフェ各種…… 750円~
- ハラ焼きカレー&ケーキセット… 1,350円
- 焼きドーナツ(15種類)… 150円~



蓮田 優子さん

# 門司港駅

大正3年開業。ネオ・バネッサン様式の木造二階建ての駅舎。鉄道駅舎として初の国の重要文化財に指定されました。



## 12 Cafe UMINÉKO

☎093-321-2101【MAP: B-5】

北九州市門司区西海岸1-6-2  
◎10:00~20:00(O.S 19:30) 雑貨コーナーは~19:30 火曜定休 席数: 62席 ④無し

本格エスプレッソや、フランスの伝統料理そば粉のクレープ「ガレット」を美しいプロヴァンス焼の器で…。潮風の心地よいテラス席も充実。また、フランスや北欧の雑貨コーナーも併設しています。

### ★ おすすめメニュー ★

- 本日のガレットセット… 1,380円~
- 手作りジェラートセット… 950円
- 手作りケーキセット…… 950円
- 門司港バナナクリームコーヒー… 650円



店長 清松 絵里さん

## 13 みかど食堂 by NARISAWA

☎093-321-8321【MAP: B-5】

北九州市門司区西海岸1-5-31 JR門司港駅2F  
◎(平日)11:30~17:00 (土日祝)11:30~20:00 (OS19:00) 不定休 席数:48席  
(他に貴賓室あり6~12名) ④無し

「ワールド50ベストレストラン」11年連続選出の成澤由浩シェフが監修する洋食レストラン。海の幸たっぷりの焼きカレーや九州産牛のハンバーグなど九州の食材にこだわったメニューで皆様をお待ちしています。

### ★ おすすめメニュー ★

- [ランチ]ランチセット… 2,530円
- [ランチ]門司港コース… 4,070円
- [ティールーム]ケーキセット… 1,430円
- [ティールーム]スイーツプレートセット… 1,980円



黒崎 志乃さん

## 14 食に命と愛ありて キッチンポレポレ

☎093-321-6739【MAP: A-4】

北九州市門司区港町9-7 <全席禁煙>  
◎平日/11:00~16:00 (OS15:00)  
18:00~21:30 (OS20:30)  
土日祝/ 9:30~16:30 (OS15:30)  
17:30~21:30 (OS20:30)  
月曜・火曜定休(祝日の場合営業) 席数:22席  
④無し http://www.polepole2012.jp

お料理は“できるだけ手作り”をモットーに、スープに18種類の野菜・果物・スパイスを加えて作った本格焼きカレーは絶品!ランチ定食も大人気!!

### ★ おすすめメニュー ★

- ランチ定食… 850円(平日は100円引き)
- 本格焼きカレー…… 900円
- ピッツア(3種類)…… 950円~



オーナーシェフ 水田 修一さん

※お料理の内容や記載の内容、消費税の変更に伴い価格が変更になっている場合がございますので、何卒ご了承ください。※尚、表示価格は税込みです。※O.Sはオーダーストップの略です。

**15 寿し処**  
**光本** (みつもと)  
☎093-321-8377 【MAP: A-4】  
北九州市門司区港町9-2 門司駅前ビル1F  
◎11:30~14:00 17:00~  
月曜定休(祝日は営業) 席数:30席 ②無し



特海鮮丼セット(昼限定).....1,680円+税

門司港駅前にある寿し店「光本」。店内から望める関門海峡は素晴らしいの一言。光本に来たなら一度は食べたい旨鯖にぎり。関門穴子、関門タコなど地魚料理が売りの店。具沢山の特海鮮丼も大人気。

- ★ おすすめメニュー ★
- 海鮮丼セット(昼限定)・・・980円+税
  - 旨鯖にぎり(一貫)・・・200円+税
  - 特上にぎり・・・2,000円+税
  - コース料理・・・3,500円+税～



店主 光本 健二さん

**19 マリーナテラス**  
**KAITO**  
☎093-322-3366 【MAP: A-6】  
北九州市門司区西海岸1-3-3 関門海峡ミュージアム5F  
◎11:00~15:00(0.S 14:00) 17:00~21:30  
(0.S 20:30) 変更の可能性あり 不定休 席数:  
約90席 ②ミュージアム駐車場2000円毎に2時間まで無料



(ランチセット)ふく白子の焼きリゾット...1,800円+税

関門ふく料理からおしゃれな洋食メニューまで、多彩なお食事をご用意しています。関門海峡280度を見渡せる絶景を眺めながら、極上のひと時をお過ごしください。

- ★ おすすめメニュー ★
- ランチセット(夜は単品OK)
  - SUSHIプレート10・・・3,200円+税
  - 焼の天ぷらのつけ豪快Don・・・1,500円+税
  - 焼焼きカレー(KAITOフュージョン)・・・1,500円+税



マネージャー 衣斐 千歳さん

## 栄町銀天街

今もレトロな雰囲気そのまま残る栄町銀天街界隈には、老舗が軒を連ねています。グルメスポットも目白押し。



**26 炭家**  
**なかむら**  
☎093-342-9754 【MAP: D-3】  
北九州市門司区栄町10-1 カドヤビル1F  
◎17:30~22:00  
水曜定休 席数:15席 ②無し



2017年7月にオープンした、ゆったりとお食事を楽しめる焼鳥屋です。沖縄直送のアグー豚のしゃぶしゃぶは上品な脂の甘みと柔らかさ、さっぱりとした後味でヘルシーです。ご堪能下さい。

- ★ おすすめメニュー ★
- アグー豚しゃぶ鍋コース・・・4,000円
  - 都城産地鶏の水炊き鍋コース・・・3,500円(上記コースは要前日予約 2名様から)
  - 豚足・・・500円
  - 焼とり(20種類)・・・200円~300円



店主 中村 浩之さん

**16 焼きカレー専門店**  
**咖喱本舗** (カリイホンポ) 門司港レトロ店  
☎093-331-8839 【MAP: A-4】  
北九州市門司区港町9-2 門司駅前ビル2F  
◎11:00~20:00(平日15:00~17:00昼休み)  
不定休 席数:30席 ②提携駐車場有り



「焼きカレー」ブームの火付け役となった全国的にも有名なお店です。辛さは甘口~5辛まで。10種類以上の焼きカレーが楽しめます。オリジナル辛み香味油で新しい食べ方も提案中! 門司港駅前ビル2階、ひげおやじの看板が目印。

- ★ おすすめメニュー ★
- 焼きカレー(レギュラー)・・・850円
  - 昔の焼きカレー(レギュラー)・・・1,100円
  - シーフードの焼きカレー(レギュラー)・・・1,200円
  - 野菜の焼きカレー(レディス)・・・880円



店長 宗 憲志さん

**20 焼肉・冷麺**  
**肉衛門** (門司店)  
☎093-332-5412 【MAP: C-3】  
北九州市門司区東本町1-1-24-101  
◎17:00~22:00 月曜定休(祝日の場合翌日) 席数:28席 ②無し



小倉北区片野にある本店もグルメに人気の店。特上クラスの和牛と新鮮な内臓肉を使用した焼肉は絶品で、一度食べたら癖になりそう。手打の冷麺も好評。

- ★ おすすめメニュー ★
- 幻セット・・・6,804円
  - 塩焼セット・・・4,320円
  - 上和牛・・・2,268円
  - 冷麺・・・918円



店長 中村 紀彦さん

**23 創作居酒屋**  
**折々** -ORIORI-  
☎093-332-2304 【MAP: D-3】  
北九州市門司区栄町11-33  
◎ディナー/17:30~24:00 不定休  
席数:40席 ②無し



多くのお酒を揃えており、料理も刺身、鍋、一品と多種多様な使い方ができます。落ち着いた空間でのお食事をお楽しみください。

- 旬の宿 紬屋 ☎093-331-0887  
北九州市門司区本町3-6  
◎ランチ/11:30~14:00(月~金曜日のみ) ディナー/17:30~24:00 不定休  
席数:30席 ②無し
- グランドメニュー・・・300円~500円(一部除く)



オーナー 張本 大樹さん・紬屋店長 桑田 祥平さん

**27 御食事処**  
**一番太鼓** 門司港店  
☎093-332-5959 【MAP: C-3】  
北九州市門司区栄町5-25  
◎17:00~24:00(0.S 23:00)  
水曜定休 席数:1階50席 2階50席  
②有り(4台) http://www.ichibandaiko.com



安さ一番!うまさ一番! 一番太鼓! 新鮮な刺し身や揚げ物、焼鳥などメニューは300種類以上と豊富! 大人気の韓国料理もあります。一人でも気楽に入れて、50名の宴会も可。

- ★ おすすめメニュー ★
- 刺し身盛り合わせ・・・1,200円+税
  - 特製ごぼう唐揚げ・・・700円+税
  - 豚足・・・600円+税
  - 焼鳥・・・120円+税～



店長 花原 順子さん

**17 ときどき咖喱本舗**  
**エムズカフェ**  
☎093-331-1106 【MAP: A-4】  
北九州市門司区港町9-1 門司駅前ビル1F  
◎11:00~20:00 不定休  
席数:16席、②提携駐車場有り



2階のカリイ本舗の行列解消の為「妹分」として1階にオープンして3年。人気の焼カレーは勿論、「バナナソフト」や「特製バナナジュース」等、バナナスイーツも大人気です。

- ★ おすすめメニュー ★
- バナナの焼きカレー(レディス)・・・800円
  - シーフードの焼きカレー(レギュラー)・・・1,200円
  - バナナソフトクリーム(テイクアウト可)・・・350円
  - 特製バナナジュース(テイクアウト可)・・・450円



店長 手鏡 舞さん

**21 焼カレー&ハヤシライス**  
**こがねむし**  
☎093-332-2585 【MAP: C-2】  
北九州市門司区東本町1-1-24  
◎11:45~14:30 17:00~20:00  
※売り切れ次第閉店となります。第3木曜・金曜定休(休日の場合は前日) 席数:20席 ②無し



つぎ足 つぎ足 煮込み続けて30数年。歴史の薫る本格的フンドボーをベースにした門司港名物焼カレー&ハヤシライス! じっくり煮込んだ自慢の味を、是非一度食べ比べてみてください。

- ★ おすすめメニュー ★
- 焼きカレー・・・650円
  - ハヤシライス・・・600円
  - とろ〜り卵のオムレツハヤシ・・・650円
  - とろ〜り卵のオムレツカレー・・・600円



藤本 千恵美さん

**24 まんねん亀**  
☎093-321-0029 【MAP: C-3】  
北九州市門司区栄町5-3  
◎17:00~22:00 ※ご予約のみ(尚、お星はふくコースの予約のみ) 不定休  
席数:2階90席 ②有り



食通には有名な割烹。関門近海の新鮮な旬の素材を使った活造り会席(7,500円から)も格別。おすすめは一年中頂けるふくのフルコース。質事に彩られたふく料理は味・質共に文句なしの一言です。

- ★ おすすめメニュー ★
- ふくフルコース・・・大皿7,700円~
  - 季節会席料理・・・5,500円
  - 活造り会席・・・7,500円~



店主 塚本 美智子さん

**28 ローストビーフステーキ丼**  
**Always**  
☎093-980-2333 【MAP: C-3】  
北九州市門司区栄町3-26  
◎11:30~15:30 17:30~20:00  
金曜定休 席数:1F 6席、2F 20席 ②無し



メニューの全てがお肉の店です。各種丼物から定食まで、店主・古野さんこだわりの上質なお肉が揃っています。手間暇かけた美味いしローストビーフやステーキは是非お楽しみ下さい。

- ★ おすすめメニュー ★
- ローストビーフ丼・・・870円~
  - ステーキ丼・・・970円~
  - 牛タン丼・・・920円~
  - ステーキ定食・・・970円~



店主 古野 正一さん

**18 BEAR FRUITS**  
☎093-321-3729 【MAP: A-5】  
北九州市門司区西海岸1-4-7 門司港センタービル1F  
◎日~木/11:00~22:00 金・土・祝前日/11:00~23:00 無休 席数:30席 ②無し



上戸彩さん大絶賛!! 女優の上戸彩さんがフジTV「日本ルー列島」の番組内で、地球最後の日に食べたいものを選んでスーパー焼きカレー!! 芸能界屈指のカレー好きで知られる明石家さんまさんも大満足!

- ★ おすすめメニュー ★
- スーパー焼きカレー・・・935円
  - ピフ入りスーパー焼きカレー(昼限定)・・・1,155円
  - とろとろ玉子のオムライス・・・825円
  - びっくりスパイス・・・530円~



吉岡 亜紀さん

**22 レトロ門司港ラーメン**  
**大平山**  
☎093-321-5183 【MAP: C-2】  
北九州市門司区東本町1-5-2  
◎11:00~17:00 年末年始休業  
席数:38席 ②有り



門司港を代表する創業60年以上の老舗。昔なつかしい昭和レトロを感じさせる中華そば。麺はもちろん、チャーシュー、メンマ、ラードまですべて自家製。時代が変わっても変わらない味がここにあります。

- ★ おすすめメニュー ★
- 乾麺(メンマ)麺・・・814円
  - 大平山ラーメン・・・794円
  - 焼豚麺・・・885円



店長 神林 和行さん

**25 日本料理・ふく懐石**  
**てん花**  
☎093-331-8080 【MAP: D-3】  
北九州市門司区栄町10-8  
◎11:30~14:00 17:30~22:00  
不定休 席数:1階6席、8席、2階26席(和室)  
②無し



関門ならではの素材を吟味し、器を選び、季節感あふれる美しい盛り付けに粋を極めた自慢の日本料理がお楽しみいただけます。昼膳として夢膳(2,300円+税)、花膳(1,800円+税)もご用意しています。

- ★ おすすめメニュー ★
- ふく刺し膳(とらふく)・・・3,000円+税(税別)
  - 夏ふくコース・・・8,000円+税
  - ふく懐石(鵜盛り)・・・8,000円+税
  - ふく懐石(鵜盛り)・・・10,000円+税



店主 小嶋 光生さん

**29 お寿司と料理**  
**富美**  
☎093-321-2459 【MAP: C-4】  
北九州市門司区栄町2-13  
◎12:00~14:00(日・祝日のお昼は休業)  
17:00~21:00 水曜定休  
席数:1階16席、2階20名まで(座敷) ②無し



マグロ以外は、関門近海の素材を使用。品書きはありますが、予算を言えば、その日に仕入れた新鮮なネタで良心的にバランス良く握ってくれるので安心です。ふく料理や季節の会席もあります。

- ★ おすすめメニュー ★
- にぎり(一人前)・・・2,500円~
  - ふく料理・・・12,000円~
  - おまかせ料理・・・6,000円~



店主 福吉 康伯さん

※お料理の内容や記載の内容、消費税の変更に伴い価格が変更になっている場合がございますので、何卒ご了承ください。※尚、表示価格は税込みです。※O.Sはオーダーストップの略です。

**30 伊萬里牛 炭火烧肉**  
**門司笑 もじしょう**  
 ☎093-331-5171 【MAP: D-4】  
 北九州市門司区栄町9-10  
 ◎ランチ/11:30~13:30(月曜~金曜)  
 17:30~22:00(入店21:00迄)  
 不定休(予約優先、お電話ください)  
 席数: 5卓24席 ◎有り(2台)



店主 荒井 秀樹さん

おかげさまで10周年。  
 松尾勝馬牧場生産「伊萬里牛」は  
 ブランド牛単一牧場、「安心・安全・  
 本物」を手頃な価格でご提供致し  
 ます。

- ★ おすすめメニュー ★
- サーロインスライス…1,800円+税
  - 伊萬里牛盛合せ…8,800円+税
  - 伊萬里牛もつ鍋(2人前)…3,800円+税
  - ランチ…750円~2,000円+税

**31 焼とり**  
**松井**  
 ☎093-331-1745 【MAP: D-4】  
 北九州市門司区栄町6-21  
 ◎17:30~23:00  
 不定休 席数:20席、10席(和室) ◎無し



店主 中村 利文さん

焼とりはもちろん、新鮮な魚もい  
 ただける栄町の穴場的な店。焼  
 とりは、門司地区独自の柚子味噌  
 付きの豚バラや、オリジナルの牛  
 スジが大人気。生姜醤油で味付  
 けた、揚げたての鯨カツも絶品。

- ★ おすすめメニュー ★
- 焼とり(約20種)…60~150円+税
  - 鯨カツ…650円+税
  - 馬のレバ刺…1,000円+税
  - 刺身各種…600円+税

**32 ふくの店**  
**志げる**  
 ☎093-321-1711 【MAP: C-4】  
 北九州市門司区栄町1-9  
 ◎11:30~14:00(O.S.13:30)17:00~22:00  
 不定休 席数:80席 ◎無し



店主 伊東 始さん 弟の勉さん

四代続「ふく料理専門店」。下関  
 南風泊市場より、ふくの最上級品  
 と言われるトラフクを仕入れ、  
 職人が丹精込めて刺身をひいて  
 います。自家製ポン酢も自慢の  
 ひとつです。

- ★ おすすめメニュー ★
- 志げるコース…9,000円+税
  - 関門コース…6,500円+税
  - ふく唐揚げ…2,000円+税
  - うぐいす酒…800円+税

**33 甘党の店**  
**梅月**  
 ☎093-321-1344 【MAP: C-4】  
 北九州市門司区栄町1-10  
 ◎平日11:45~17:30 土・祝日11:45~17:00  
 日曜定休(月1回月曜休) 席数:22席 ◎無し



店主 松下 敏幸さん

先代が昭和23年に商店街で創業  
 した甘党の店。既成品を使わな  
 い、昔ながらの丁寧な味づくり  
 には定評があります。天かすや、  
 かつお節にまでこだわったモダン  
 焼は自慢の一品です。

- ★ おすすめメニュー ★
- オムソバ…480円
  - ぜんざい…550円
  - 抹茶小倉ソフト…380円
  - 宇治金時(夏期限定)…550円

※お料理の内容や記載の内容、消費税の変更に伴い価格が変更になっている場合がございますので、何卒ご了承ください。※尚、表示価格は税込みです。※O.Sはオーダーストップの略です。

**34 食事処**  
**かざぐるま**  
 ☎093-321-4612 【MAP: C-4】



女将 柴田 智子さん

北九州市門司区栄町7-5  
 ◎17:00~23:00 日曜定休  
 席数:1階カウンター8席、2階和室16席  
 ◎無し

「門司港の思い出はお腹から」と、  
 門司港生まれの女将さんが一人で  
 切り盛りしています。食材にはこ  
 だわりを持ち、常連客の要望から  
 生まれた特製カレーうどんや元気  
 鍋などオリジナルメニューも豊富。

- ★ おすすめメニュー ★
- ちよこっと(おまかせ)…2,500円
  - まあま(おまかせ)…3,000円
  - 腹ぺこ(おまかせ)…3,500円
  - せっかく(門司港に来たんやろおまかせ)…4,000円

**三宜楼**

門司が貿易港として栄えた昭和6年に建てられた料亭。  
 平成26年4月4日から一般公開されています。

**35 中国料理**  
**門司倶楽部**  
 ☎093-331-2331 【MAP: C-6】



支配人 朱 偉捷さん

北九州市門司区清滝3-1-8  
 ◎11:30~14:30 17:00~21:00(日・祝日  
 は11:30~21:00) 月曜定休(祝日の場合は  
 営業) 席数:1階個室(少人数~100名)、2階  
 宴会場(30名~250名) ◎有り

歴史のある中国料理の老舗。本格  
 中国料理から定食、麵飯類までメ  
 ニューも豊富。地元はもちろん福  
 岡、山口からのお客様も多いお店  
 です。門司港駅から徒歩10分程。

- ★ おすすめメニュー ★
- 名物の皿うどん…650円+税
  - 人気の日替り定食…650円+税
  - 特製の麵飯セット…750円+税
  - コース料理…3,000円+税

**36 伯翠庵 (はくすいあん)**  
 ☎093-321-0229 【MAP: D-6別枠】



女将 久米 洋子さん

北九州市門司区長谷2-13-33  
 ◎11:00~15:00(O.S.14:00)17:00~22:00  
 (O.S.20:00) 火曜定休 席数:離れ個室(少人数~  
 120名) ◎有り http://www.hakusuian.com  
 門司港レトロの奥座敷。静かに佇  
 む離れの個室で、季節料理やフグ  
 料理をゆっくりとご堪能下さいませ。  
 ご宿泊、ご宴会、ご結婚、ご法事も  
 承ります。マイクパスの無料送  
 迎がございます。

- ★ おすすめメニュー ★
- お昼膳<蕎>(9品)…3,500円(税サ込)
  - 会席料理…6,050円(税サ込)
  - ふくフルコース…9,680円(税サ込)
  - 宿泊(一泊二食)…18,150円(税サ込)

※お料理の内容や記載の内容、消費税の変更に伴い価格が変更になっている場合がございますので、何卒ご了承ください。※尚、表示価格は税込みです。※O.Sはオーダーストップの略です。

# 門司港ナイトスポット

**A 展望カフェ**  
**AIR'S CAFÉ**  
 ☎093-321-4151 【MAP: B-2】



レトロの街並と関門海峡の両岸に連なる夜景は必見

北九州市門司区東港町1-32-31F  
 ◎展望室/10:00~22:00(入館は21:30まで)  
 カフェ/平日10:00~17:00(O.S.16:30) 土日祝  
 10:00~19:00(O.S.18:30) 不定休 席数:40席  
 門司港レトロ展望室、地上103メー  
 トルからの関門海峡の眺望と語らい  
 のひと時を、ごゆっくりお楽しみ下さい。

- ★ おすすめメニュー ★
- 生ビール…495円
  - カクテル…550円

**B スナック&パブ**  
**TON・TON**  
 ☎093-331-7701 【MAP: A-4】



美しい関門の夜景を眺めながら楽しいひとときを

北九州市門司区港町9-5  
 ◎18:00~2:00 月曜定休 席数:30席  
 門司港のレトロな街並に見守ら  
 れ44年の時を刻んできた老舗。  
 海に面した窓から見えるライト  
 アップされた関門橋は格別です。  
 店の中央にはカラオケスペースも。

- ★ セット料金 ★  
 3,500円~(予約時にご相談ください)

**C concert BAR**  
**ステラ**  
 ☎093-332-2611 【MAP: C-2】



カラオケ音響、抜群です

北九州市門司区栄町11-7(栄町プラザ2F)  
 ◎19:00~24:00(最終日は22:00迄) 不定休 席数:30席  
 門司港で数少ない、マスター独りで  
 頑張っているお店です。粋でシャ  
 イなマスターに魅かれ、老若男女  
 で賑わう楽しい時を過ごせるバー  
 です。歌に会話に満足度一押しです。

- ★ セット料金 ★  
 2,000円~(予約時にご相談ください)

**D スナック**  
**ニュー坂**  
 ☎093-331-4832 【MAP: D-2】



ママ自作の素敵な器で、もてなしてくれます

北九州市門司区栄町11-6(NSプラザ1F)  
 ◎17:00~24:00 日・祝日定休 席数:18席  
 日替りの家庭料理も人気があり、  
 これをお目当てでやって来る女性  
 客も多いとか。親子二代にわたっ  
 て訪れるお客様や、家族連れにも  
 安心して飲めると評判のお店。

- ★ セット料金 ★  
 3,000円~(予約時にご相談ください)

**E カラオケ喫茶**  
**友和 ゆうわ**  
 ☎093-342-8667 【MAP: D-3】



広い空間で心地よく歌えます

北九州市門司区栄町11-33 3F  
 ◎11:30~24:00(一時休憩あり)  
 日・祝日定休 席数:25席  
 昼間は親子で営むカラオケ喫茶、  
 老男女が元気いっぱい楽しんで  
 ます。夜はほんわか、ぼっちゃん  
 娘?が笑顔でお迎えます。

- ★ セット料金 ★  
 昼1,200円~・夜2,000円~

**F カラオケスナック**  
**ゆみ**  
 ☎093-332-5523 【MAP: C-3】



男女を問わず、幅広い年齢層の人が楽しめるカラオケスポット

北九州市門司区栄町5-19 第二小原ビル1F  
 ◎20:00~1:00 水曜定休 席数:17席  
 初めてのお客様も気持ちよく歌え  
 て楽しめる評判の、明るいママ  
 が迎える居心地の良いお店。  
 カラオケチケット1,100円で、  
 15曲楽しめるのも嬉しい。

- ★ セット料金 ★  
 3,000円~(予約時にご相談ください)

**G スナック**  
**らぶさいん**  
 ☎093-332-1669 【MAP: C-3】



大人数の貸し切りパーティにも対応してくれます

北九州市門司区栄町5-21 ベイサイドコア1F  
 ◎18:30~24:00 日・祝日定休 席数:20席  
 お客様を楽しませてくれる、気  
 さくなママの人柄が人気。店内は  
 落ち着いた雰囲気、リラックス  
 できます。門司港の夜のひととき  
 をゆったり満喫するには最適。

- ★ セット料金 ★  
 3,000円~(予約時にご相談ください)

**H バー**  
**燦**  
 ☎093-321-8687 【MAP: D-3】



レトロな街にふさわしい、味のある落ち着いた雰囲気

北九州市門司区栄町10-3 席数:24席  
 ◎18:00~23:30 土・日・祝日定休(土・予約可)  
 女性3代が引き継ぐ門司港の老  
 舗バー。遠くで汽笛の音が響くな  
 か、おいしいお酒と洒落た会話で、  
 ひとときの「心の休息」をお楽し  
 みいただけます。

- ★ セット料金 ★  
 4,000円~(予約時にご相談ください)

## 心癒やされる門司港の夜景



夕陽に包まれた親水広場周辺



昼とは、また違った表情の門司港駅



門司港レトロ駐車場の赤レンガ壁

※お料理の内容や記載の内容、消費税の変更に伴い価格が変更になっている場合がございますので、何卒ご了承ください。※尚、表示価格は税込みです。※O.Sはオーダーストップの略です。

# 門司港みやげ

地元でも人気の商品を、門司港レトロの思い出にどうぞ！



## 関門うにまん極 800円+税

(※この他、関門うにまん300円+税)  
味、香り、見た目の全てが「うに」そのもの。うに好き限定。門司港レトロ芳賀茂元商店が創った高級和風まんです。第14回グルメ&ダイニングスタイルショーにて大賞を受賞。卓越した美味しさと独創性が評価され、最高の栄誉に輝きました。

●芳賀茂元商店 ☎0120-952-852【MAP: B-3】  
北九州市門司区港町4-1(海峡プラザ東館1F)  
◎11:00~17:00 不定休



## 辛子明太子 (210g) 1,000円

厳選した北太平洋産のたらこを独自の辛子タレでじっくり熟成させた永坂の手造り辛子明太子。たらこ本来の旨みが活きた味わい深い逸品です。

●辛子明太子の永坂 ☎093-321-6246【MAP: C-4】  
北九州市門司区栄町2-15  
◎9:30~18:30 日曜定休 ◎有り

全国観光土産品連盟推奨品

## 門司港レトロバナナカステラ (10切入) 972円

門司港レトロバナナカステラは、ソフトでまろやかな味。長崎カステラの生地にはバナナソースをたっぷり加え、しっとりフルーティーに焼き上がり、バナナの香りがふわっとお口に広がります。港ハウスかいもん市場内の「わらべ」、関門海峡ミュージアムの「ユー・スポット」でも好評発売中。

●門司港レトロ菓子館 ☎093-322-3700【MAP: B-4】  
北九州市門司区港町5-1(海峡プラザ西館1F) ◎10:00~20:00 年中無休



## ちんぴら (1袋) 370円+税

創業明治15年。蒲鉾の老舗「山吹」のベストセラー。ほんのりとした甘味と魚の旨味がマッチした一口サイズの天ぷら。北九州 食のブランド「百万の息吹」認定品。

●山吹 ☎093-321-1100【MAP: C-4】  
北九州市門司区栄町2-18 ◎9:00~18:00 (日曜17:00まで) 無休

## めかり饅頭 (1個) 46円・(20個入) 980円

戦前から国際貿易港「門司」の名物として愛され続けている饅頭。粒あんと白あんがあります。

●柳月堂 ☎093-321-0905【MAP: C-4】  
栄町店/北九州市門司区栄町1-13 ◎10:00~18:00 日曜定休

## 星野村抹茶生大福 (1個) 205円

福岡八女の星野村の抹茶をたっぷり使った抹茶クリーム。丹波大納言をじっくり炊いたつぶ餡。それらをやわらかいお餅(羽二重餅)を包んで抹茶をたっぷり贅沢に振り掛けた当店自慢の大福です。第25回全国菓子大博覧会名誉総裁賞(芸術部門)を受賞。

●なごし ☎093-321-3292【MAP: D-4】  
北九州市門司区錦町2-7 ◎9:00~19:00  
不定休 <http://www.nagoshi.co.jp>



# 門司港みやげ

## 門司港バナナ梅酒 (720ml) 1,400円+税 (180ml) 476円+税

瓶底にはバナナの果肉がとろとろ沈んでいて、栓を開けると爽やかなバナナの香りが漂ってきます。予想より甘ったるくなく、すっきり爽やかな後味が絶妙です。



## 猿喰 1757

### 特別純米酒 (720ml) 1,400円+税

2017年10月に発売されたばかりの北九州生まれの美味しい日本酒。門司区猿喰新田産の酒造米「吟のさと」を原料に、八幡東区の溝上酒造で造られました。尚、1757年は、庄屋・石原宗祐翁が猿喰新田に着手した年です。



## 門司港もだん

### 本格麦焼酎 (720ml) 1,300円+税

地元北九州で、明治10年に創業した無法松酒造の協力で、本格麦焼酎「門司港もだん」は誕生しました。樽貯蔵ブレンドで、麦の甘く柔らかな香りとコクのあるまろやかな味わいは女性にも好評です。



## 門司港バナナ紅茶 (10袋入) 630円+税

門司港がバナナの叩き売り発祥の地であることにちなんで開発された商品。バナナのフルーティな香りが広がる、優しい味わいの紅茶です。



門司港バナナ紅茶と門司港ポストカードは門司港デザインハウスでも販売しています。

## 門司港レトロ夢伝説

### 純米吟醸酒 (720ml) 1,600円+税

ひと口飲めば、レトロの街「門司港」の心地よい思い出がやさしくよみがえります。



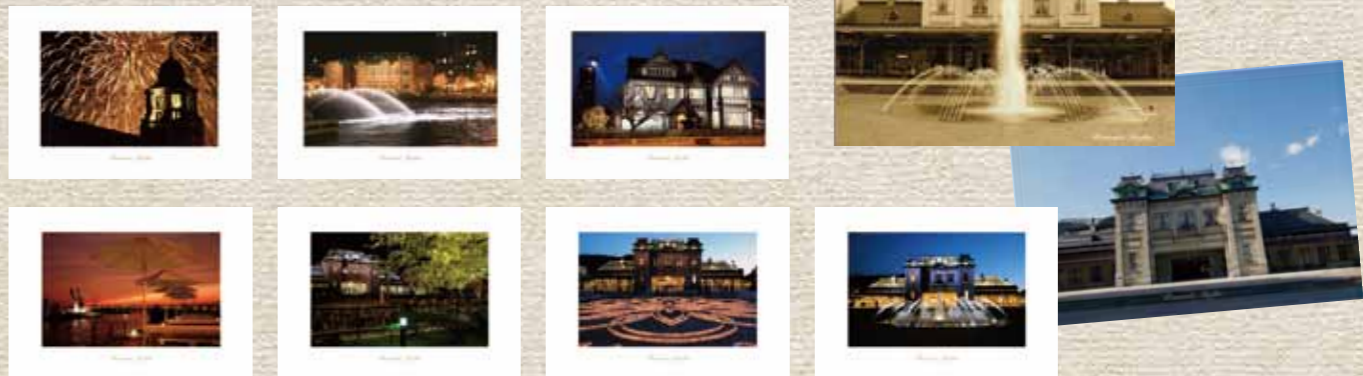
●山口酒店 ☎093-321-1275【MAP: C-3】  
北九州市門司区栄町5-7 ◎9:00~18:00 日・祝日定休  
<http://www.sakaemachi-cafe.com>

## Romantic Mojiko

### 門司港ポストカード.....1枚 150円+税

門司港の情報誌やグルメマップの制作を手がけた事がきっかけで門司港の景色を撮り始めました。朝夕、四季折々、美しく変化する「愛しの門司港」その魅力的な瞬間に出逢えた一枚を絵葉書にしてみました。

Photo & Design Tutoshi Yamaguchi



イン・ザ・ムードさん(海峡プラザ 西館 1F)・路地裏ギャラリー もじろじさん(清滝)でも好評発売中!