

全国^{から}受講可能

Zoomを活用した授業形態

ライブWeb授業を履修してみませんか。

ライブWeb授業とは？

Web会議システム (Zoom) を活用し、全国に散在する学生と同期でコミュニケーションを図り、時宜に応じた内容を扱うことができる同時双方向型の遠隔授業です。



2022年度第1学期から始まった授業形態です。学習センターではなく、ご自宅のパソコン等に受講環境を整えて履修します。卒業要件上は「面接授業又はオンライン授業」として扱われる単位が付与されます。

受講生の皆様にも大変ご好評をいただいております。受講後のアンケートに回答した受講生の9割近くが、今後も受講を希望すると回答しています。*

※2021年度第2学期(試行時)のアンケート結果による。(アンケート回答率75%)

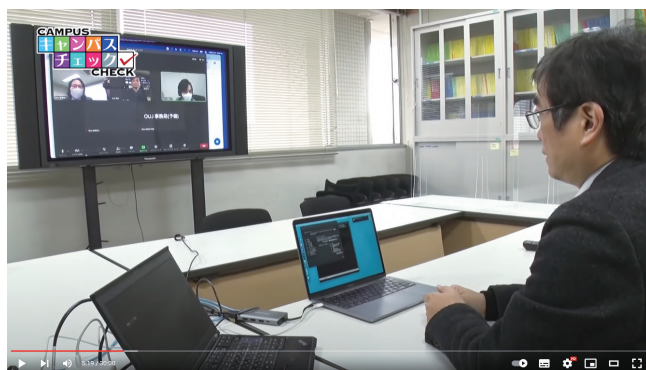
受講するには何が必要ですか？

- インターネット環境のあるパソコン、マイク・ヘッドホン等、Web (Zoom) 授業を受講できる環境をご用意ください。

※スマートフォン、タブレット端末のみでの受講は推奨していません。



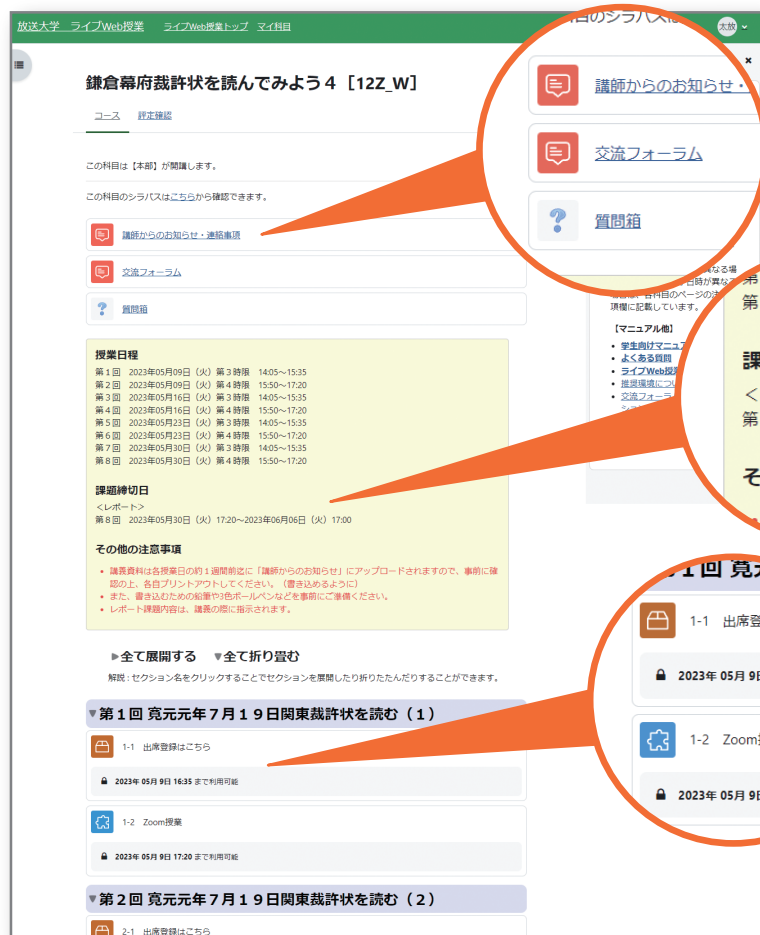
科目によりソフトウェアのインストールや教材の準備が必要な場合があります。履修登録前に必ずシラバスや体験版をご確認ください。



- 受講の検討にあたっては、必ず「ライブWeb授業(体験版)」を受講し、PCスキルや受講環境のチェックを行ってください。
オンライン授業体験版>ライブWeb授業体験版 <https://online-open.ouj.ac.jp/>

受講イメージ

ライブWeb授業専用の【学習管理システム (LMS)】にアクセスして受講します。
出席登録から、Zoom授業、レポート提出まで、学習のすべて※1が専用システム上で完結します。



質問や交流フォーラム

- ・講師からのお知らせや配布資料の確認
- ・受講生同士や講師との相互交流
- ・講師への質問※2などが行えます。

情報の確認

- ・授業日程
 - ・課題締切日
 - ・注意事項
- を確認できます。



学習活動

- ・出席登録
 - ・Web (Zoom) 授業への入室
 - ・課題の提出 (ファイル提出)
- などが行えます。
講義資料やディスカッション、ワークショップなどが設置されることもあります。

※1 専用システム以外にソフトウェアの使用を必須とする科目もあります。
履修登録前に必ずシラバスや体験版をご確認ください。
※2 科目によって設置内容が異なる場合があります。

開講科目・履修登録方法について

- 詳しい情報は、放送大学ウェブサイト「ライブWeb授業」案内ページと「ライブWeb授業 (体験版)」に掲載します。
- 第1学期開講科目は1月上旬、第2学期開講科目は7月上旬に掲載予定です。
- 登録申請に際しては、面接授業と同様の登録条件に加え、受講環境の準備や、体験版の事前受講が必要です。

詳しくはこちらから

放送大学ウェブサイト「ライブWeb授業」案内ページ

放送大学ウェブサイト>選ばれる理由>いつでも、だれでも、自由な学び方>ライブWeb授業
<https://www.ouj.ac.jp/reasons-to-choose-us/anytime-anyone-can-learn-freely/interactive/>



ライブWeb授業 体験版

オンライン授業体験版>ライブWeb授業体験版
<https://online-open.ouj.ac.jp/>



受講できるかチェックしてみましょう!

障がいのある方への配慮について (修学上の合理的配慮)

放送大学では、障がいのある方に障がいの特性等に応じた就学支援を行っております。(本学では、修学上の合理的配慮と言います。)この修学上の合理的配慮は、それぞれの障がいの特性や大学側の状況などを勘案し、希望される方ご自身と本学とが相談・協議のうえ、決定されるものです。詳しくは、上記の案内ページをご確認ください。