

2023年度後期末 成績評価の割合

類	学年	科目コード	科目名称	成績評価別入数(人)							成績割合							科目GPA		
				秀	優	良	可	不可	合格	不合格	計	秀	優	良	可	不可	合格		不合格	計
I類 教職含む	1年	10070	政治学	2	2	4	15	10	0	0	33	6.1%	6.1%	12.1%	45.5%	30.3%	0.0%	0.0%	100.0%	1.12
		12490	中国語 2	3	7	11	9	8	0	0	38	7.9%	18.4%	28.9%	23.7%	21.1%	0.0%	0.0%	100.0%	1.68
		15320	韓国語 2	17	11	4	16	10	0	0	58	29.3%	19.0%	6.9%	27.6%	17.2%	0.0%	0.0%	100.0%	2.16
		15360	特別共同講義	0	1	0	0	0	0	0	1	0.0%	100.0%	0.0%	0.0%	0.0%	0.0%	0.0%	100.0%	3.00
		17830	教育原理	1	8	11	0	2	0	0	22	4.5%	36.4%	50.0%	0.0%	9.1%	0.0%	0.0%	100.0%	2.27
		17840	教育心理学	1	5	6	7	5	0	0	24	4.2%	20.8%	25.0%	29.2%	20.8%	0.0%	0.0%	100.0%	1.58
		17850	教育と社会	8	7	5	0	2	0	0	22	36.4%	31.8%	22.7%	0.0%	9.1%	0.0%	0.0%	100.0%	2.86
		19490	地域学	6	12	0	0	0	0	0	18	33.3%	66.7%	0.0%	0.0%	0.0%	0.0%	0.0%	100.0%	3.33
		19500	日本語表現法	0	2	1	1	0	0	0	4	0.0%	50.0%	25.0%	25.0%	0.0%	0.0%	0.0%	100.0%	2.25
		19530	特別集中講義	0	0	1	0	0	0	0	1	0.0%	0.0%	100.0%	0.0%	0.0%	0.0%	0.0%	100.0%	2.00
		19550	文化と文明	36	133	84	49	58	0	0	360	10.0%	36.9%	23.3%	13.6%	16.1%	0.0%	0.0%	100.0%	2.11
		19560	建築の技術と文化	31	45	42	18	70	0	0	206	15.0%	21.8%	20.4%	8.7%	34.0%	0.0%	0.0%	100.0%	1.75
		20610	理工系教養の英語	5	7	8	1	0	0	0	21	23.8%	33.3%	38.1%	4.8%	0.0%	0.0%	0.0%	100.0%	2.76
		20740	General English 2	27	72	77	92	40	0	0	308	8.8%	23.4%	25.0%	29.9%	13.0%	0.0%	0.0%	100.0%	1.85
		21340	Advanced English 2	42	5	9	5	3	0	0	64	65.6%	7.8%	14.1%	7.8%	4.7%	0.0%	0.0%	100.0%	3.22
		21370	スポーツ4	0	11	2	0	0	0	0	13	0.0%	84.6%	15.4%	0.0%	0.0%	0.0%	0.0%	100.0%	2.85
計				179	328	265	213	208	0	0	1193	15.0%	27.5%	22.2%	17.9%	17.4%	0.0%	0.0%	100.0%	

…3割以上だが、到達目標水準が上限に設定されている若しくは受講者が10名以下

…3割以上

1.0以下

3.0以上

類	学年	科目コード	科目名称	秀	優	良	可	不可	合格	不合格	計	秀	優	良	可	不可	合格	不合格	計	科目GPA
I類 教職含む	2年	10080	社会学	4	22	27	15	10	0	0	78	5.1%	28.2%	34.6%	19.2%	12.8%	0.0%	0.0%	100.0%	1.94
		12520	スポーツ2	11	75	64	8	5	0	0	163	6.7%	46.0%	39.3%	4.9%	3.1%	0.0%	0.0%	100.0%	2.48
		13170	インターンシップ	20	44	30	9	8	0	0	111	18.0%	39.6%	27.0%	8.1%	7.2%	0.0%	0.0%	100.0%	2.53
		17950	生徒・進路指導論	3	4	7	8	2	0	0	24	12.5%	16.7%	29.2%	33.3%	8.3%	0.0%	0.0%	100.0%	1.92
		17960	教育相談	3	20	0	0	2	0	0	25	12.0%	80.0%	0.0%	0.0%	8.0%	0.0%	0.0%	100.0%	2.88
		18350	実践技術者講座	17	123	68	24	25	0	0	257	6.6%	47.9%	26.5%	9.3%	9.7%	0.0%	0.0%	100.0%	2.32
		20630	特別支援教育概論	1	10	12	0	2	0	0	25	4.0%	40.0%	48.0%	0.0%	8.0%	0.0%	0.0%	100.0%	2.32
		20760	General English 4	63	49	62	61	22	0	0	257	24.5%	19.1%	24.1%	23.7%	8.6%	0.0%	0.0%	100.0%	2.27
		20790	芸術論	65	124	68	35	56	0	0	348	18.7%	35.6%	19.5%	10.1%	16.1%	0.0%	0.0%	100.0%	2.31
		21360	Advanced English 4	29	20	10	5	2	0	0	66	43.9%	30.3%	15.2%	7.6%	3.0%	0.0%	0.0%	100.0%	3.05
		計				216	491	348	165	134	0	0	1354	16.0%	36.3%	25.7%	12.2%	9.9%	0.0%	0.0%

類	学年	科目コード	科目名称	秀	優	良	可	不可	合格	不合格	計	秀	優	良	可	不可	合格	不合格	計	科目GPA
I類 教職含む	3年	15280	科学技術者の倫理	26	41	12	3	9	0	0	91	28.6%	45.1%	13.2%	3.3%	9.9%	0.0%	0.0%	100.0%	2.79
		16990	職業指導	1	0	0	0	0	0	0	1	100.0%	0.0%	0.0%	0.0%	0.0%	0.0%	0.0%	100.0%	4.00
		17680	情報と職業	2	2	4	0	0	0	0	8	25.0%	25.0%	50.0%	0.0%	0.0%	0.0%	0.0%	100.0%	2.75
		17880	工業科教育法Ⅱ	1	0	0	0	0	0	0	1	100.0%	0.0%	0.0%	0.0%	0.0%	0.0%	0.0%	100.0%	4.00
		17900	理科教育法Ⅱ	3	0	2	0	0	0	0	5	60.0%	0.0%	40.0%	0.0%	0.0%	0.0%	0.0%	100.0%	3.20
		17920	情報科教育法Ⅱ	0	8	0	0	0	0	0	8	0.0%	100.0%	0.0%	0.0%	0.0%	0.0%	0.0%	100.0%	3.00
		17940	教育方法・技術論	3	11	0	0	1	0	0	15	20.0%	73.3%	0.0%	0.0%	6.7%	0.0%	0.0%	100.0%	3.00
		17980	教職総合演習Ⅱ	1	13	1	0	0	0	0	15	6.7%	86.7%	6.7%	0.0%	0.0%	0.0%	0.0%	100.0%	3.00
		18140	数学科教育法Ⅱ	0	3	0	0	0	0	0	3	0.0%	100.0%	0.0%	0.0%	0.0%	0.0%	0.0%	100.0%	3.00
		18190	就職準備ガイダンス	71	72	41	20	70	0	0	274	25.9%	26.3%	15.0%	7.3%	25.5%	0.0%	0.0%	100.0%	2.20
		計				108	150	60	23	80	0	0	421	25.7%	35.6%	14.3%	5.5%	19.0%	0.0%	0.0%

類	学年	科目コード	科目名称	秀	優	良	可	不可	合格	不合格	計	秀	優	良	可	不可	合格	不合格	計	科目GPA
II類	1年	12610	応用数学	6	6	11	21	16	0	0	60	10.0%	10.0%	18.3%	35.0%	26.7%	0.0%	0.0%	100.0%	1.42
		15040	環境化学	15	34	44	15	10	0	0	118	12.7%	28.8%	37.3%	12.7%	8.5%	0.0%	0.0%	100.0%	2.25
		15460	科学実験1	4	9	1	0	2	0	0	16	25.0%	56.3%	6.3%	0.0%	12.5%	0.0%	0.0%	100.0%	2.81
		15470	科学実験2	13	9	3	0	0	0	0	25	52.0%	36.0%	12.0%	0.0%	0.0%	0.0%	0.0%	100.0%	3.40
		15570	コンピュータ構成概論	48	101	91	46	88	0	0	374	12.8%	27.0%	24.3%	12.3%	23.5%	0.0%	0.0%	100.0%	1.93
		15630	理工系教養の数学	5	2	2	5	7	0	0	21	23.8%	9.5%	9.5%	23.8%	33.3%	0.0%	0.0%	100.0%	1.67
		18530	物理学1	26	38	54	56	37	0	0	211	12.3%	18.0%	25.6%	26.5%	17.5%	0.0%	0.0%	100.0%	1.81
		18560	化学	13	27	30	32	20	0	0	122	10.7%	22.1%	24.6%	26.2%	16.4%	0.0%	0.0%	100.0%	1.84
		18580	生物学	15	35	34	52	31	0	0	167	9.0%	21.0%	20.4%	31.1%	18.6%	0.0%	0.0%	100.0%	1.71
		18590	プログラミング入門	14	28	31	19	22	0	0	114	12.3%	24.6%	27.2%	16.7%	19.3%	0.0%	0.0%	100.0%	1.94
		20830	微分積分/演習A	12	24	31	48	37	0	0	152	7.9%	15.8%	20.4%	31.6%	24.3%	0.0%	0.0%	100.0%	1.51
		20840	微分積分/演習B	1	1	4	17	20	0	0	43	2.3%	2.3%	9.3%	39.5%	46.5%	0.0%	0.0%	100.0%	0.74
		20870	工学基礎実験	5	38	26	8	5	0	0	82	6.1%	46.3%	31.7%	9.8%	6.1%	0.0%	0.0%	100.0%	2.37
計				177	352	362	319	295	0	0	1505	11.8%	23.4%	24.1%	21.2%	19.6%	0.0%	0.0%	100.0%	

類	学年	科目コード	科目名称	秀	優	良	可	不可	合格	不合格	計	秀	優	良	可	不可	合格	不合格	計	科目GPA
II類	2年	15590	工業材料とその性質	14	23	10	15	4	0	0	66	21.2%	34.8%	15.2%	22.7%	6.1%	0.0%	0.0%	100.0%	2.42
計				14	23	10	15	4	0	0	66	21.2%	34.8%	15.2%	22.7%	6.1%	0.0%	0.0%	100.0%	

類	学年	科目コード	科目名称	秀	優	良	可	不可	合格	不合格	計	秀	優	良	可	不可	合格	不合格	計	科目GPA
II類	3年	18610	品質工学入門	21	30	42	14	9	0	0	116	18.1%	25.9%	36.2%	12.1%	7.8%	0.0%	0.0%	100.0%	2.34
		18620	財務システム入門	10	29	35	29	7	0	0	110	9.1%	26.4%	31.8%	26.4%	6.4%	0.0%	0.0%	100.0%	2.05
計				31	59	77	43	16	0	0	226	13.7%	26.1%	34.1%	19.0%	7.1%	0.0%	0.0%	100.0%	

2023年度後期末成績評価の割合

類	学年	科目コード	科目名称	成績評価別人数(人)							成績割合							科目GPA		
				秀	優	良	可	不可	合格	不合格	計	秀	優	良	可	不可	合格		不合格	計
川類 機械	1年	12910	機械加工学(必修)	11	13	9	6	8	0	0	47	23.4%	27.7%	19.1%	12.8%	17.0%	0.0%	0.0%	100.0%	2.28
		13010	工業力学2(必修)	3	4	14	18	24	0	0	63	4.8%	6.3%	22.2%	28.6%	38.1%	0.0%	0.0%	100.0%	1.11
		16440	機械学(必修)	0	7	12	21	15	0	0	55	0.0%	12.7%	21.8%	38.2%	27.3%	0.0%	0.0%	100.0%	1.20
		18030	創造・発見(選択)	4	19	8	4	2	0	0	37	10.8%	51.4%	21.6%	10.8%	5.4%	0.0%	0.0%	100.0%	2.51
		計	18	43	43	49	49	0	0	202	8.9%	21.3%	21.3%	24.3%	24.3%	0.0%	0.0%	100.0%		
川類 機械	2年	13060	材料加工学(選択)	6	17	18	6	1	0	48	12.5%	35.4%	37.5%	12.5%	2.1%	0.0%	0.0%	100.0%	2.44	
		18680	機械工学設計製図(必修)	6	22	9	6	6	0	49	12.2%	44.9%	18.4%	12.2%	12.2%	0.0%	0.0%	100.0%	2.33	
		18690	計測工学(必修)	7	15	14	9	4	0	49	14.3%	30.6%	28.6%	18.4%	8.2%	0.0%	0.0%	100.0%	2.24	
		19620	機械要素(必修)	3	7	13	16	17	0	56	5.4%	12.5%	23.2%	28.6%	30.4%	0.0%	0.0%	100.0%	1.34	
		19630	工業熱力学(必修)	5	6	12	16	15	0	54	9.3%	11.1%	22.2%	29.6%	27.8%	0.0%	0.0%	100.0%	1.44	
		19640	流体力学1(必修)	1	0	16	35	10	0	62	1.6%	0.0%	25.8%	56.5%	16.1%	0.0%	0.0%	100.0%	1.15	
		19730	材料力学2(選択)	10	17	12	10	5	0	54	18.5%	31.5%	22.2%	18.5%	9.3%	0.0%	0.0%	100.0%	2.31	
		計	38	84	94	98	58	0	0	372	10.2%	22.6%	25.3%	26.3%	15.6%	0.0%	0.0%	100.0%		
川類 機械	3年	10770	ロボット工学(コース必修)	1	6	6	3	4	0	20	5.0%	30.0%	30.0%	15.0%	20.0%	0.0%	0.0%	100.0%	1.85	
		10990	自動車工学(コース必修)	2	8	6	8	1	0	25	8.0%	32.0%	24.0%	32.0%	4.0%	0.0%	0.0%	100.0%	2.08	
		16450	生産工学(選択)	6	2	10	7	10	0	35	17.1%	5.7%	28.6%	20.0%	28.6%	0.0%	0.0%	100.0%	1.63	
		16960	航空工学創造演習(コース必修)	1	7	5	4	0	0	17	5.9%	41.2%	29.4%	23.5%	0.0%	0.0%	0.0%	100.0%	2.29	
		19670	機械設計(必修)	8	15	17	6	2	0	48	16.7%	31.3%	35.4%	12.5%	4.2%	0.0%	0.0%	100.0%	2.44	
		19680	機械工学応用実験(必修)	12	13	15	6	5	0	51	23.5%	25.5%	29.4%	11.8%	9.8%	0.0%	0.0%	100.0%	2.41	
		19690	機械工学基礎演習2(必修)	4	4	16	19	8	0	51	7.8%	7.8%	31.4%	37.3%	15.7%	0.0%	0.0%	100.0%	1.55	
		19700	航空工学(コース必修)	3	2	3	9	4	0	21	14.3%	9.5%	14.3%	42.9%	19.0%	0.0%	0.0%	100.0%	1.57	
		19710	自動車工学創造演習(コース必修)	2	5	3	4	1	0	15	13.3%	33.3%	20.0%	26.7%	6.7%	0.0%	0.0%	100.0%	2.20	
		19720	ロボット工学創造演習(コース必修)	2	4	7	2	0	0	15	13.3%	26.7%	46.7%	13.3%	0.0%	0.0%	0.0%	100.0%	2.40	
		19770	原動機工学(選択)	1	2	0	0	0	0	3	33.3%	66.7%	0.0%	0.0%	0.0%	0.0%	0.0%	100.0%	3.33	
		19780	原動機工学	2	4	3	8	6	0	23	8.7%	17.4%	13.0%	34.8%	26.1%	0.0%	0.0%	100.0%	1.48	
計	44	72	91	76	41	0	0	324	13.6%	22.2%	28.1%	23.5%	12.7%	0.0%	0.0%	100.0%				
川類 電気	1年	11340	電子回路学演習(必修)	3	6	8	18	20	0	55	5.5%	10.9%	14.5%	32.7%	36.4%	0.0%	0.0%	100.0%	1.16	
		13200	基礎半導体工学(必修)	9	7	7	11	6	0	40	22.5%	17.5%	17.5%	27.5%	15.0%	0.0%	0.0%	100.0%	2.05	
		13230	電子回路学1(必修)	3	6	8	18	20	0	55	5.5%	10.9%	14.5%	32.7%	36.4%	0.0%	0.0%	100.0%	1.16	
		13310	電気回路学2(選択)	3	7	8	7	15	0	40	7.5%	17.5%	20.0%	17.5%	37.5%	0.0%	0.0%	100.0%	1.40	
計	18	26	31	54	61	0	0	190	9.5%	13.7%	16.3%	28.4%	32.1%	0.0%	0.0%	100.0%				
川類 電気	2年	11350	センサ工学(選択)	5	5	3	0	6	0	19	26.3%	26.3%	15.8%	0.0%	31.6%	0.0%	0.0%	100.0%	2.16	
		13240	電磁気学2(選択)	7	4	3	2	6	0	22	31.8%	18.2%	13.6%	9.1%	27.3%	0.0%	0.0%	100.0%	2.18	
		13320	電気回路学3(選択)	9	6	7	14	4	0	40	22.5%	15.0%	17.5%	35.0%	10.0%	0.0%	0.0%	100.0%	2.05	
		13370	集積回路工学(選択)	6	8	5	4	10	0	33	18.2%	24.2%	15.2%	12.1%	30.3%	0.0%	0.0%	100.0%	1.88	
		13420	電気機器(選択)	3	6	4	11	24	0	48	6.3%	12.5%	8.3%	22.9%	50.0%	0.0%	0.0%	100.0%	1.02	
		13460	ディジタル信号処理(選択)	4	7	5	7	5	0	28	14.3%	25.0%	17.9%	25.0%	17.9%	0.0%	0.0%	100.0%	1.93	
		15070	光エレクトロニクス(選択)	7	12	14	3	3	0	39	17.9%	30.8%	35.9%	7.7%	7.7%	0.0%	0.0%	100.0%	2.44	
		15200	電気法規(選択)	4	11	3	13	6	0	37	10.8%	29.7%	8.1%	35.1%	16.2%	0.0%	0.0%	100.0%	1.84	
		18820	電気電子基礎実験(必修)	3	13	12	7	10	0	45	6.7%	28.9%	26.7%	15.6%	22.2%	0.0%	0.0%	100.0%	1.82	
		20900	応用プログラミング(選択)	5	8	3	1	1	0	18	27.8%	44.4%	16.7%	5.6%	5.6%	0.0%	0.0%	100.0%	2.83	
		20930	シーケンス制御(選択)	4	5	3	6	2	0	20	20.0%	25.0%	15.0%	30.0%	10.0%	0.0%	0.0%	100.0%	2.15	
計	57	85	62	68	77	0	0	349	16.3%	24.4%	17.8%	19.5%	22.1%	0.0%	0.0%	100.0%				
川類 電気	3年	14710	電力システム(選択)	8	22	5	3	2	0	40	20.0%	55.0%	12.5%	7.5%	5.0%	0.0%	0.0%	100.0%	2.78	
		15190	電気応用(選択)	5	9	4	5	2	0	25	20.0%	36.0%	16.0%	20.0%	8.0%	0.0%	0.0%	100.0%	2.40	
		15750	エネルギー伝送(選択)	4	3	2	5	10	0	24	16.7%	12.5%	8.3%	20.8%	41.7%	0.0%	0.0%	100.0%	1.42	
		19790	応用電気工学実験(コース必修)	2	5	5	6	2	0	20	10.0%	25.0%	25.0%	30.0%	10.0%	0.0%	0.0%	100.0%	1.95	
		19800	応用電子工学実験(コース必修)	2	3	7	13	2	0	27	7.4%	11.1%	25.9%	48.1%	7.4%	0.0%	0.0%	100.0%	1.63	
		19840	メディア信号処理工学(選択)	4	3	7	4	3	0	21	19.0%	14.3%	33.3%	19.0%	14.3%	0.0%	0.0%	100.0%	2.05	
		20660	セミナー基礎(選択)	16	14	3	4	1	0	38	42.1%	36.8%	7.9%	10.5%	2.6%	0.0%	0.0%	100.0%	3.05	
		21380	材料電気化学(選択)	1	2	0	2	3	0	8	12.5%	25.0%	0.0%	25.0%	37.5%	0.0%	0.0%	100.0%	1.50	
計	42	61	33	42	25	0	0	203	20.7%	30.0%	16.3%	20.7%	12.3%	0.0%	0.0%	100.0%				

…3割以上だが、到達目標水準が上限に設定されている若しくは受講者が10名以下
 …3割以上
 成績割合
 1.0以下
 3.0以上

2023年度後期末成績評価の割合

類	学年	科目コード	科目名称	成績評価別人数(人)							成績割合							科目GPA		
				秀	優	良	可	不可	合格	不合格	計	秀	優	良	可	不可	合格		不合格	計
Ⅲ類 物質	1年	12640	理工学基礎実験(必修)	3	10	14	10	0	0	0	0	37	8.1%	27.0%	37.8%	27.0%	0.0%	0.0%	100.0%	2.16
		13920	基礎有機化学(必修)	4	14	7	7	11	0	0	43	9.3%	32.6%	16.3%	16.3%	25.6%	0.0%	0.0%	100.0%	1.84
		18870	基礎生化学(必修)	1	7	14	10	7	0	0	39	2.6%	17.9%	35.9%	25.6%	17.9%	0.0%	0.0%	100.0%	1.62
		18910	基礎無機化学(必修)	2	8	11	16	3	0	0	40	5.0%	20.0%	27.5%	40.0%	7.5%	0.0%	0.0%	100.0%	1.75
		19880	力・運動・エネルギー(必修)	0	10	16	7	5	0	0	38	0.0%	26.3%	42.1%	18.4%	13.2%	0.0%	0.0%	100.0%	1.82
		計			10	49	62	50	26	0	0	197	5.1%	24.9%	31.5%	25.4%	13.2%	0.0%	0.0%	100.0%
Ⅲ類 物質	2年	17070	物質生命科学実験(必修)	5	17	13	2	2	0	0	39	12.8%	43.6%	33.3%	5.1%	5.1%	0.0%	0.0%	100.0%	2.54
		17180	有機合成化学(必修)	9	12	5	11	9	0	0	46	19.6%	26.1%	10.9%	23.9%	19.6%	0.0%	0.0%	100.0%	2.02
		17290	微生物学(コース必修)	3	9	6	8	4	0	0	30	10.0%	30.0%	20.0%	26.7%	13.3%	0.0%	0.0%	100.0%	1.97
		18940	物理化学(必修)	4	8	13	12	7	0	0	44	9.1%	18.2%	29.5%	27.3%	15.9%	0.0%	0.0%	100.0%	1.77
		18970	食品栄養機能学(選択)	1	8	9	10	1	0	0	29	3.4%	27.6%	31.0%	34.5%	3.4%	0.0%	0.0%	100.0%	1.93
		19020	材料科学(コース必修)	2	4	8	9	3	0	0	26	7.7%	15.4%	30.8%	34.6%	11.5%	0.0%	0.0%	100.0%	1.73
		21300	機器分析化学(必修)	6	13	9	9	4	0	0	41	14.6%	31.7%	22.0%	22.0%	9.8%	0.0%	0.0%	100.0%	2.20
計			30	71	63	61	30	0	0	255	11.8%	27.8%	24.7%	23.9%	11.8%	0.0%	0.0%	100.0%		
Ⅲ類 物質	3年	14900	コンピュータ科学(選択)	2	9	8	6	0	0	0	25	8.0%	36.0%	32.0%	24.0%	0.0%	0.0%	0.0%	100.0%	2.28
		17100	生命化学実験2(コース必修)	2	6	8	5	0	0	0	21	9.5%	28.6%	38.1%	23.8%	0.0%	0.0%	0.0%	100.0%	2.24
		17190	高分子化学(必修)	5	14	16	5	0	0	0	40	12.5%	35.0%	40.0%	12.5%	0.0%	0.0%	0.0%	100.0%	2.48
		17360	遺伝子工学(コース必修)	1	7	6	8	1	0	0	23	4.3%	30.4%	26.1%	34.8%	4.3%	0.0%	0.0%	100.0%	1.96
		17460	バイオマテリアル(コース必修)	3	8	5	3	0	0	0	19	15.8%	42.1%	26.3%	15.8%	0.0%	0.0%	0.0%	100.0%	2.58
		18990	食品醸造加工学(コース必修)	3	10	7	4	0	0	0	24	12.5%	41.7%	29.2%	16.7%	0.0%	0.0%	0.0%	100.0%	2.50
		19100	量子化学(コース必修)	3	5	6	1	1	0	0	16	18.8%	31.3%	37.5%	6.3%	6.3%	0.0%	0.0%	100.0%	2.50
		19910	環境・エネルギー材料(コース必修)	2	10	7	0	2	0	0	21	9.5%	47.6%	33.3%	0.0%	9.5%	0.0%	0.0%	100.0%	2.48
		20950	有機反応演習(コース選択)	2	11	0	0	0	0	0	13	15.4%	84.6%	0.0%	0.0%	0.0%	0.0%	0.0%	100.0%	3.15
		21270	物性論2(コース選択)	0	2	5	2	1	0	0	10	0.0%	20.0%	50.0%	20.0%	10.0%	0.0%	0.0%	100.0%	1.80
		21320	環境新素材化学実験2(選択必修)	3	7	6	3	0	0	0	19	15.8%	36.8%	31.6%	15.8%	0.0%	0.0%	0.0%	100.0%	2.53
計			26	89	74	37	5	0	0	231	11.3%	38.5%	32.0%	16.0%	2.2%	0.0%	0.0%	100.0%		
Ⅲ類 建築	1年	19960	建築設計・基礎(必修)	6	12	28	0	5	0	0	51	11.8%	23.5%	54.9%	0.0%	9.8%	0.0%	0.0%	100.0%	2.27
		19970	構造力学・演習1(必修)	8	7	15	17	7	0	0	54	14.8%	13.0%	27.8%	31.5%	13.0%	0.0%	0.0%	100.0%	1.85
		19980	建築セミナー(必修)	9	13	17	6	6	0	0	51	17.6%	25.5%	33.3%	11.8%	11.8%	0.0%	0.0%	100.0%	2.25
		20230	デッサン(選択)	15	16	9	6	2	0	0	48	31.3%	33.3%	18.8%	12.5%	4.2%	0.0%	0.0%	100.0%	2.75
		20970	住宅設備・環境(必修)	3	15	19	9	7	0	0	53	5.7%	28.3%	35.8%	17.0%	13.2%	0.0%	0.0%	100.0%	1.96
		計			41	63	88	38	27	0	0	257	16.0%	24.5%	34.2%	14.8%	10.5%	0.0%	0.0%	100.0%
Ⅲ類 建築	2年	20060	建築設計・A2(必修)	4	10	16	4	6	0	0	40	10.0%	25.0%	40.0%	10.0%	15.0%	0.0%	0.0%	100.0%	2.05
		20070	建築計画1(必修)	12	8	6	11	7	0	0	44	27.3%	18.2%	13.6%	25.0%	15.9%	0.0%	0.0%	100.0%	2.16
		20100	鉄筋コンクリート構造(必修)	3	8	13	13	4	0	0	41	7.3%	19.5%	31.7%	31.7%	9.8%	0.0%	0.0%	100.0%	1.83
		20250	西洋建築史(選択)	4	9	8	8	17	0	0	46	8.7%	19.6%	17.4%	17.4%	37.0%	0.0%	0.0%	100.0%	1.46
		20270	構造力学3(選択)	0	2	3	10	4	0	0	19	0.0%	10.5%	15.8%	52.6%	21.1%	0.0%	0.0%	100.0%	1.16
		20280	建築材料2(選択)	2	8	7	9	6	0	0	32	6.3%	25.0%	21.9%	28.1%	18.8%	0.0%	0.0%	100.0%	1.72
		20290	材料実験(選択必修)	4	13	3	1	1	0	0	22	18.2%	59.1%	13.6%	4.5%	4.5%	0.0%	0.0%	100.0%	2.82
		20300	建築CAD1(選択)	3	3	5	21	4	0	0	36	8.3%	8.3%	13.9%	58.3%	11.1%	0.0%	0.0%	100.0%	1.44
		20980	建築環境実験(選択必修)	3	4	3	4	4	0	0	18	16.7%	22.2%	16.7%	22.2%	22.2%	0.0%	0.0%	100.0%	1.89
		21010	建築環境計画(選択)	5	4	4	5	14	0	0	32	15.6%	12.5%	12.5%	15.6%	43.8%	0.0%	0.0%	100.0%	1.41
		21020	建築環境工学(選択)	3	2	6	2	3	0	0	16	18.8%	12.5%	37.5%	12.5%	18.8%	0.0%	0.0%	100.0%	2.00
計			43	71	74	88	70	0	0	346	12.4%	20.5%	21.4%	25.4%	20.2%	0.0%	0.0%	100.0%		
Ⅲ類 建築	3年	20360	建築設計・B2(選択)	2	5	5	2	1	0	0	15	13.3%	33.3%	33.3%	13.3%	6.7%	0.0%	0.0%	100.0%	2.33
		20370	都市計画(選択)	4	12	5	1	3	0	0	25	16.0%	48.0%	20.0%	4.0%	12.0%	0.0%	0.0%	100.0%	2.52
		20380	空間論(選択)	5	11	1	1	1	0	0	19	26.3%	57.9%	5.3%	5.3%	5.3%	0.0%	0.0%	100.0%	2.95
		20410	木質構造(選択)	1	1	4	1	1	0	0	8	12.5%	12.5%	50.0%	12.5%	12.5%	0.0%	0.0%	100.0%	2.00
		20430	耐震設計(選択)	0	3	1	3	2	0	0	9	0.0%	33.3%	11.1%	33.3%	22.2%	0.0%	0.0%	100.0%	1.56
		20440	建築関連法規(選択)	4	3	11	5	1	0	0	24	16.7%	12.5%	45.8%	20.8%	4.2%	0.0%	0.0%	100.0%	2.17
		20450	インテリアデザイン(選択)	2	8	5	2	2	0	0	19	10.5%	42.1%	26.3%	10.5%	10.5%	0.0%	0.0%	100.0%	2.32
		20460	静岡の地域特性と建築(選択)	3	2	0	0	0	0	0	5	60.0%	40.0%	0.0%	0.0%	0.0%	0.0%	0.0%	100.0%	3.60
		21040	建築生産(選択)	4	10	12	0	1	0	0	27	14.8%	37.0%	44.4%	0.0%	3.7%	0.0%	0.0%	100.0%	2.59
		計			25	55	44	15	12	0	0	151	16.6%	36.4%	29.1%	9.9%	7.9%	0.0%	0.0%	100.0%

2023年度後期末 成績評価の割合

類	学年	科目コード	科目名称	成績評価別人数(人)							成績割合							科目GPA	
				秀	優	良	可	不可	合格	不合格	計	秀	優	良	可	不可	合格		不合格
Ⅲ類 土木	1年	21410	測量学(必修)	1	11	0	0	0	0	0	12	8.3%	91.7%	0.0%	0.0%	0.0%	0.0%	100.0%	3.08
		21470	地球災害プロジェクト(必修)	2	10	0	0	0	0	12	16.7%	83.3%	0.0%	0.0%	0.0%	0.0%	100.0%	3.17	
		計	3	21	0	0	0	0	24	12.5%	87.5%	0.0%	0.0%	0.0%	0.0%	0.0%	100.0%		
Ⅲ類 土木	2年	21440	土木工学実験2(必修)	3	14	9	1	3	0	30	10.0%	46.7%	30.0%	3.3%	10.0%	0.0%	100.0%	2.43	
		21510	コンクリート構造(必修)	8	0	6	11	5	0	30	26.7%	0.0%	20.0%	36.7%	16.7%	0.0%	100.0%	1.83	
		21530	土質力学演習(必修)	3	9	8	8	2	0	30	10.0%	30.0%	26.7%	26.7%	6.7%	0.0%	100.0%	2.10	
		21550	水理学演習(必修)	5	4	10	9	2	0	30	16.7%	13.3%	33.3%	30.0%	6.7%	0.0%	100.0%	2.03	
		21570	構造力学演習(必修)	3	1	2	19	5	0	30	10.0%	3.3%	6.7%	63.3%	16.7%	0.0%	100.0%	1.27	
		21580	土木計画学(必修)	3	13	9	5	2	0	32	9.4%	40.6%	28.1%	15.6%	6.3%	0.0%	100.0%	2.31	
計	25	41	44	53	19	0	182	13.7%	22.5%	24.2%	29.1%	10.4%	0.0%	0.0%	100.0%				
Ⅲ類 情報	1年	17730	3次元デジタル技術(選択)	13	39	33	21	27	0	133	9.8%	29.3%	24.8%	15.8%	20.3%	0.0%	100.0%	1.92	
		19110	情報数学基礎(必修)	50	53	28	24	31	0	186	26.9%	28.5%	15.1%	12.9%	16.7%	0.0%	100.0%	2.36	
		20710	データサイエンス入門(選択)	63	8	31	2	4	0	108	58.3%	7.4%	28.7%	1.9%	3.7%	0.0%	100.0%	3.15	
		21090	プログラミング概論(必修)	18	38	59	41	17	0	173	10.4%	22.0%	34.1%	23.7%	9.8%	0.0%	100.0%	1.99	
		21100	プログラミング演習(必修)	18	39	60	40	16	0	173	10.4%	22.5%	34.7%	23.1%	9.2%	0.0%	100.0%	2.02	
		21130	ウェブアプリケーション入門(選択)	2	11	80	18	41	0	152	1.3%	7.2%	52.6%	11.8%	27.0%	0.0%	100.0%	1.44	
		21190	認知・生命科学への誘い(選択)	0	0	0	0	0	135	45	180	0.0%	0.0%	0.0%	0.0%	75.0%	25.0%	100.0%	-
		計	164	188	291	146	136	135	45	1105	14.8%	17.0%	26.3%	13.2%	12.3%	12.2%	4.1%	100.0%	
Ⅲ類 情報	2年	14420	経営工学概論(選択)	2	29	42	4	5	0	82	2.4%	35.4%	51.2%	4.9%	6.1%	0.0%	100.0%	2.23	
		16030	感覚生理(選択)	4	13	11	7	1	0	36	11.1%	36.1%	30.6%	19.4%	2.8%	0.0%	100.0%	2.33	
		16100	言語情報論(選択)	2	6	2	1	1	0	12	16.7%	50.0%	16.7%	8.3%	8.3%	0.0%	100.0%	2.58	
		17520	特別プログラム2(選択必修)	5	11	3	0	0	0	19	26.3%	57.9%	15.8%	0.0%	0.0%	0.0%	100.0%	3.11	
		17760	コンピュータミュージック(選択)	1	15	4	3	9	0	32	3.1%	46.9%	12.5%	9.4%	28.1%	0.0%	100.0%	1.88	
		18110	多変量解析(選択)	4	17	8	8	3	0	40	10.0%	42.5%	20.0%	20.0%	7.5%	0.0%	100.0%	2.28	
		19130	計算機アーキテクチャC(必修)	22	29	12	5	2	0	70	31.4%	41.4%	17.1%	7.1%	2.9%	0.0%	100.0%	2.91	
		19170	実用プログラミング1(選択必修)	19	21	15	8	2	0	65	29.2%	32.3%	23.1%	12.3%	3.1%	0.0%	100.0%	2.72	
		19180	実用プログラミング2(選択必修)	10	6	5	3	0	0	24	41.7%	25.0%	20.8%	12.5%	0.0%	0.0%	100.0%	2.96	
		19190	マクロ言語入門(選択必修)	1	26	65	11	10	0	113	0.9%	23.0%	57.5%	9.7%	8.8%	0.0%	100.0%	1.97	
		19250	データベース基礎C(選択)	12	34	12	5	0	0	63	19.0%	54.0%	19.0%	7.9%	0.0%	0.0%	100.0%	2.84	
		19310	代数学(選択)	10	16	11	11	2	0	50	20.0%	32.0%	22.0%	22.0%	4.0%	0.0%	100.0%	2.42	
		19410	データベース基礎D(選択必修)	2	28	11	13	4	0	58	3.4%	48.3%	19.0%	22.4%	6.9%	0.0%	100.0%	2.19	
		20580	感性認知心理(選択)	6	9	12	10	7	0	44	13.6%	20.5%	27.3%	22.7%	15.9%	0.0%	100.0%	1.93	
		20680	データサイエンス演習2(選択必修)	1	0	0	0	0	0	1	100.0%	0.0%	0.0%	0.0%	0.0%	0.0%	100.0%	4.00	
		21160	人工知能入門(選択)	5	27	43	33	8	0	116	4.3%	23.3%	37.1%	28.4%	6.9%	0.0%	100.0%	1.90	
		21180	コンピュータアーキテクチャ(必修)	3	12	28	7	10	0	60	5.0%	20.0%	46.7%	11.7%	16.7%	0.0%	100.0%	1.85	
		21210	人間・生命情報の統計学基礎(選択)	4	9	10	10	13	0	46	8.7%	19.6%	21.7%	21.7%	28.3%	0.0%	100.0%	1.59	
		21240	マスコミ論(選択)	0	7	0	0	0	0	7	0.0%	100.0%	0.0%	0.0%	0.0%	0.0%	100.0%	3.00	
		21750	メディアアート1(選択)	0	23	5	1	1	0	30	0.0%	76.7%	16.7%	3.3%	3.3%	0.0%	100.0%	2.67	
計	113	338	299	140	78	0	968	11.7%	34.9%	30.9%	14.5%	8.1%	0.0%	0.0%	100.0%				
Ⅲ類 情報	3年	14490	マーケティング(選択)	3	27	14	0	3	0	47	6.4%	57.4%	29.8%	0.0%	6.4%	0.0%	100.0%	2.57	
		17770	産業・社会心理学(選択)	0	3	6	6	2	0	17	0.0%	17.6%	35.3%	35.3%	11.8%	0.0%	100.0%	1.59	
		18080	プログラミング基礎(選択必修)	1	4	1	0	1	0	7	14.3%	57.1%	14.3%	0.0%	14.3%	0.0%	100.0%	2.57	
		19270	コンピュータネットワークC(選択)	0	9	9	7	1	0	26	0.0%	34.6%	34.6%	26.9%	3.8%	0.0%	100.0%	2.00	
		19300	関数論(選択)	2	2	0	1	3	0	8	25.0%	25.0%	0.0%	12.5%	37.5%	0.0%	100.0%	1.88	
		19330	符号・暗号理論C(選択)	0	0	4	2	2	0	8	0.0%	0.0%	50.0%	25.0%	25.0%	0.0%	100.0%	1.25	
		19350	数値解析2(選択)	1	1	0	0	1	0	3	33.3%	33.3%	0.0%	0.0%	33.3%	0.0%	100.0%	2.33	
		19420	情報セキュリティD(選択必修)	1	8	19	4	3	0	35	2.9%	22.9%	54.3%	11.4%	8.6%	0.0%	100.0%	2.00	
		19430	コンピュータネットワークD(選択必修)	0	9	4	4	5	0	22	0.0%	40.9%	18.2%	18.2%	22.7%	0.0%	100.0%	1.77	
		19480	実践ベンチャービジネス2(選択必修)	4	4	0	0	0	0	8	50.0%	50.0%	0.0%	0.0%	0.0%	0.0%	100.0%	3.50	
		20530	コンピュータシステム実践演習2(必修)	0	0	0	0	0	67	0.0%	0.0%	0.0%	0.0%	0.0%	100.0%	0.0%	100.0%	-	
		20560	情報デザイン実践演習2(必修)	0	0	0	0	0	49	1	50	0.0%	0.0%	0.0%	0.0%	98.0%	2.0%	100.0%	-
		20570	映像制作(選択)	1	6	11	20	10	0	48	2.1%	12.5%	22.9%	41.7%	20.8%	0.0%	100.0%	1.33	
		20600	オペレーションズマネジメント(選択)	0	25	5	0	0	0	30	0.0%	83.3%	16.7%	0.0%	0.0%	0.0%	100.0%	2.83	
		20700	データサイエンス実践演習2(選択必修)	4	0	2	0	0	0	6	66.7%	0.0%	33.3%	0.0%	0.0%	0.0%	100.0%	3.33	
		21170	インタラクションデザイン2(選択)	5	10	7	4	10	0	36	13.9%	27.8%	19.4%	11.1%	27.8%	0.0%	100.0%	1.89	
		21230	人間・生命情報の統計学応用(選択)	2	2	0	0	2	0	6	33.3%	33.3%	0.0%	0.0%	33.3%	0.0%	100.0%	2.33	
計	24	110	82	48	43	116	1	424	5.7%	25.9%	19.3%	11.3%	10.1%	27.4%	0.2%	100.0%			
総計	1446	2870	2597	1841	1494	251	46	10545	13.7%	27.2%	24.6%	17.5%	14.2%	2.4%	0.4%	100.0%	2.03		

2023年度 後期 授業改善学生アンケート集計結果

開講年度 2023年度

全体結果

アンケート総数 5641 枚 (大学院科目含む)

5段階評価	5:5:はい	4:4:どちらかといえば「はい」	3:3:どちらともいえない	2:2:どちらかといえば「いいえ」	1:1:いいえ
-------	--------	------------------	---------------	-------------------	---------

評価	5	4	3	2	1	平均
1. ①先生は授業に集中する雰囲気を作っていましたか。	2641	2110	654	159	77	4.25
2. ②授業に対する先生の熱意が感じられましたか。	2825	1989	641	124	62	4.31
3. ③先生の説明は聞き取りやすかったですか。	2532	1881	819	263	146	4.13
4. ④板書やプロジェクターの文字、資料は見易かったですか。	2518	1871	822	285	145	4.12
5. ⑤あなたは授業を通して自発的に学ぶ姿勢が向上しましたか。	1858	2369	1096	200	118	4
6. ⑥先生は学生の質問を促しましたか。	2202	1839	1182	261	157	4
7. ⑦問題発見・課題遂行のための基礎知識が得られましたか。	2053	2462	875	161	90	4.1
8. ⑧あなたはシラバスに記載されている達成目標に到達できましたか。	1518	2462	1359	207	95	3.9
9. ⑨授業の難易度はどうでしたか。(5:難しい 4:やや難しい 3:ちょうど良い 2:やや易しい 1:易しい)	1203	1848	2195	294	101	3.67
10. ⑩あなたはこの授業の予習や復習を平均して毎週何時間ほどしましたか。(5:4時間以上 4:3時間 3:2時間 2:1時間 1:ほぼ0時間)	533	704	1484	2065	855	2.64
11. ⑪今まで知らなかったこと・わからなかったことを、克服できましたか。	1859	2454	1045	191	92	4.03
12. ⑫新たに知ったこと・わかったことが、知識として身につきましたか。	2030	2478	895	156	82	4.1
13. ⑬ものごとを論理的に考え、客観的に判断できるようになりましたか。	1697	2364	1300	189	91	3.95
14. ⑭ものの見方・考え方が、思いこみを乗り越えて豊かになりましたか。	1743	2331	1283	184	100	3.96
15. ⑮授業に関連する内容について、さらに学ぶ意欲が湧いてきましたか。	1756	2240	1294	214	137	3.93
16. ⑯学んだことやその関連分野について、問題意識が強まりましたか。	1731	2261	1309	223	117	3.93
17. ⑰学んだことを実際の活動に生かす力が身につきましたか。	1623	2305	1358	230	125	3.9
18. ⑱学んだことを、自分に生かす、あるいは社会に役立てることができそうですか。	1687	2308	1310	218	118	3.93
19. ⑲他者の理解が得られるように、『書く』『話す』『描く』『作る』のいずれかによって、学んだことを適切に表現できますか	1483	2292	1463	273	130	3.84
20. ⑳学んだことを生かし、『書く』『話す』『描く』『作る』のいずれかによって、表現する力が身につきましたか	1564	2279	1424	242	132	3.87
合計	37056	42847	23808	6139	2970	3.93

1～8集計	集計	18147	16983	7448	1660	890	4.1
-------	----	-------	-------	------	------	-----	-----

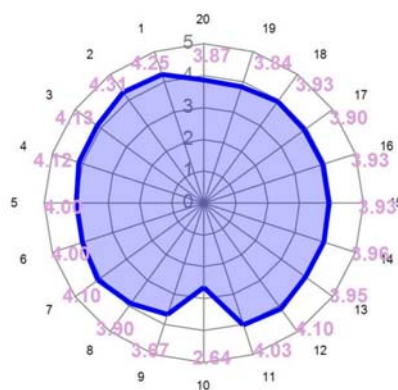
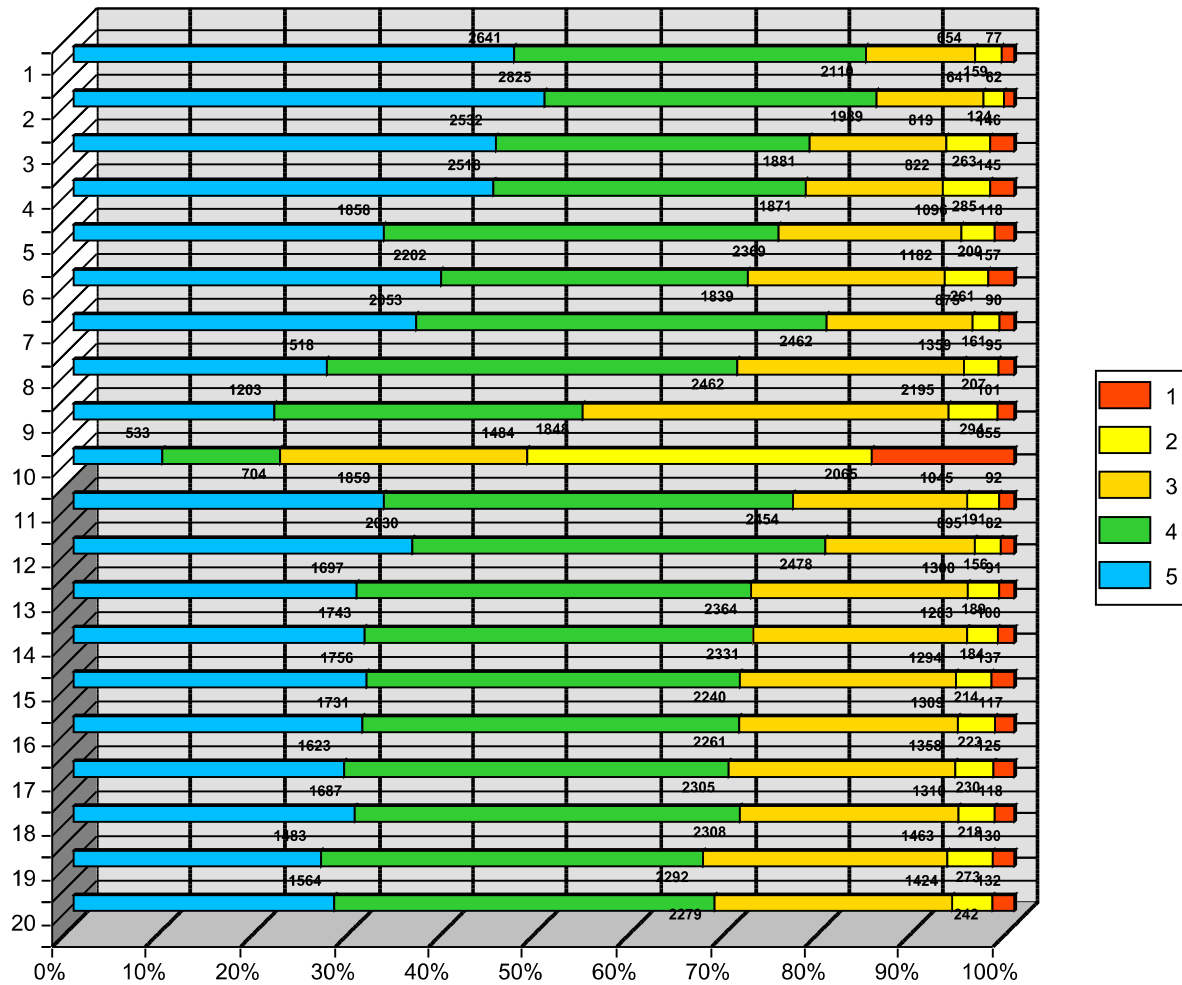
2023年度 後期 授業改善学生アンケート集計結果

開講年度 2023年度

全体結果

アンケート総数 5641 枚 (大学院科目含む)

5段階評価	5:5:はい	4:4:どちらかといえば「はい」	3:3:どちらともいえない	2:2:どちらかといえば「いいえ」	1:1:いいえ
-------	--------	------------------	---------------	-------------------	---------



2023年度授業改善学生アンケート集計結果（後期）

1. アンケート集計結果(得点平均)

全体	I類	II類	III類機械	III類電気	III類物質	III類建築	III類土木	III類情報	全体平均
雰囲気づくり	4.26	4.14	4.28	4.41	4.50	4.29	4.60	4.14	4.25
先生の熱意	4.37	4.21	4.28	4.39	4.50	4.30	4.62	4.22	4.31
聞き取りやすさ	4.14	4.01	4.10	4.22	4.39	4.13	4.47	4.08	4.13
資料類の見やすさ	4.11	4.05	4.11	4.28	4.29	4.00	4.48	4.08	4.12
学習姿勢の向上	3.95	3.86	4.03	4.12	4.23	4.11	4.21	3.96	4.00
積極参加の促進	4.01	3.81	3.98	4.19	4.38	4.21	4.48	3.85	4.00
基礎知識の習得	4.05	4.02	4.12	4.17	4.27	4.20	4.31	4.07	4.10
達成目標の到達	3.89	3.86	3.85	3.89	4.06	4.05	4.03	3.87	3.90
未明・不明の克服	4.03	3.92	4.03	4.05	4.23	4.13	4.12	3.99	4.03
新規知識の習得	4.09	4.03	4.06	4.09	4.29	4.18	4.29	4.07	4.10
論理的・客観的な見方	3.93	3.88	3.92	4.00	4.13	4.10	4.14	3.90	3.95
考え方の豊かさ	3.98	3.86	3.94	3.95	4.16	4.11	4.14	3.91	3.96
学習意欲の向上	3.90	3.78	3.91	3.97	4.17	4.08	4.16	3.92	3.93
問題意識の強まり	3.89	3.80	3.95	3.97	4.13	4.12	4.18	3.89	3.93
実践する力の習得	3.88	3.77	3.89	3.92	4.07	4.09	4.11	3.86	3.90
学習したことの還元性	3.91	3.81	3.92	3.90	4.06	4.10	4.23	3.91	3.93
他者への表現力の向上	3.86	3.70	3.82	3.80	4.04	4.07	4.00	3.79	3.84
表現する力の習得	3.88	3.74	3.84	3.84	4.13	4.14	3.96	3.79	3.87
【全体】	4.01	3.90	4.00	4.06	4.22	4.13	4.25	3.96	4.01

授業難易度	3.42	3.69	3.73	3.98	3.85	3.93	3.80	3.55	3.67
平均予習復習時間	2.42	2.54	2.49	2.85	3.23	3.13	2.66	2.53	2.64

(参考)

2022年度授業改善学生アンケート集計結果（後期）

1. アンケート集計結果(得点平均)

全体	I類	II類	III類機械	III類電気	III類物質	III類建築	III類土木	III類情報	全体平均
雰囲気づくり	4.13	4.14	4.22	4.17	4.43	4.32	4.44	4.10	4.18
先生の熱意	4.29	4.18	4.21	4.22	4.46	4.44	4.33	4.14	4.25
聞き取りやすさ	3.89	4.04	4.03	4.10	4.34	4.18	4.26	4.05	4.06
資料類の見やすさ	3.91	4.09	4.07	4.09	4.27	4.08	4.37	4.04	4.06
学習姿勢の向上	3.88	3.88	4.02	3.96	4.19	4.13	3.89	3.94	3.96
積極参加の促進	3.92	3.87	3.98	4.12	4.27	4.19	4.26	3.93	4.00
基礎知識の習得	3.98	3.99	4.03	4.00	4.27	4.19	4.26	4.02	4.04
達成目標の到達	3.85	3.82	3.78	3.82	4.05	3.93	4.15	3.86	3.86
未明・不明の克服	3.91	3.91	3.96	3.92	4.18	4.14	4.07	3.94	3.96
新規知識の習得	3.98	4.01	4.00	3.95	4.21	4.22	4.26	4.02	4.03
論理的・客観的な見方	3.90	3.85	3.91	3.87	4.09	4.00	3.74	3.88	3.91
考え方の豊かさ	3.91	3.82	3.89	3.85	4.11	4.11	4.00	3.88	3.91
学習意欲の向上	3.80	3.80	3.85	3.83	4.10	4.08	3.63	3.85	3.86
問題意識の強まり	3.86	3.77	3.86	3.84	4.05	4.09	3.93	3.82	3.87
実践する力の習得	3.82	3.75	3.79	3.78	4.03	4.06	3.81	3.82	3.84
学習したことの還元性	3.84	3.77	3.80	3.80	4.04	4.04	4.22	3.82	3.85
他者への表現力の向上	3.78	3.71	3.73	3.74	4.01	3.94	3.52	3.76	3.79
表現する力の習得	3.80	3.75	3.74	3.77	4.08	4.03	3.52	3.80	3.82
【全体】	3.91	3.90	3.94	3.93	4.18	4.12	4.04	3.93	3.96

授業難易度	3.50	3.66	3.76	3.84	3.82	3.75	3.67	3.60	3.67
平均予習復習時間	2.47	2.46	2.53	2.77	3.28	2.79	2.41	2.67	2.66

2. 回答割合

I 類	回答者	5:はい	4:どちらかといえは「はい」	3:どちらともいえない	2:どちらかといえは「いいえ」	1:いいえ	無回答
雰囲気づくり	1160	46.8%	37.6%	12.0%	2.5%	1.1%	0.0%
先生の熱意	1160	54.8%	31.1%	11.6%	1.4%	1.0%	0.0%
聞き取りやすさ	1160	44.8%	34.1%	13.2%	6.0%	1.9%	0.0%
資料類の見やすさ	1160	43.4%	34.6%	14.4%	5.4%	2.2%	0.0%
学習姿勢の向上	1160	29.7%	43.4%	21.2%	3.8%	2.0%	0.0%
積極参加の促進	1160	39.1%	31.9%	23.0%	3.3%	2.8%	0.0%
基礎知識の習得	1160	34.1%	43.2%	18.0%	2.9%	1.7%	0.0%
達成目標の到達	1160	25.7%	44.0%	25.3%	3.4%	1.7%	0.0%
未明・不明の克服	1160	31.9%	44.6%	19.2%	2.8%	1.5%	0.0%
新規知識の習得	1160	35.0%	45.0%	15.9%	2.5%	1.6%	0.0%
論理的・客観的な見方	1160	28.2%	43.6%	22.9%	3.3%	2.0%	0.0%
考え方の豊かさ	1160	31.7%	40.7%	23.1%	2.5%	2.0%	0.0%
学習意欲の向上	1160	28.9%	41.1%	23.3%	4.4%	2.3%	0.0%
問題意識の強まり	1160	28.9%	40.6%	23.9%	4.3%	2.3%	0.0%
実践する力の習得	1160	27.2%	42.8%	23.3%	4.4%	2.3%	0.0%
学習したことの還元性	1160	29.1%	42.1%	21.6%	5.1%	2.1%	0.0%
他者への表現力の向上	1160	27.0%	40.9%	25.4%	4.4%	2.3%	0.0%
表現する力の習得	1160	28.3%	40.3%	24.9%	4.1%	2.3%	0.0%
【全体】	20880	34.1%	40.1%	20.1%	3.7%	2.0%	0.0%

	回答者	ちょうど良い	だいたい良い	やや難しい・やや易しい	難しい・易しい	難しすぎる・易しすぎる	無回答
授業難易度	1160	13.7%	27.2%	49.0%	7.7%	2.4%	0.0%

	回答者	4時間以上	3時間	2時間	1時間	ほぼ0時間	無回答
平均予習復習時間	1160	7.5%	9.1%	20.8%	43.0%	19.7%	0.0%

2. 回答割合

Ⅱ類	回答者	5:はい	4:どちらか といえ 「はい」	3:どちらと もいえない	2:どちらか といえ 「いいえ」	1:いいえ	無回答
雰囲気づくり	1059	42.2%	37.5%	14.2%	4.2%	2.0%	0.0%
先生の熱意	1059	44.0%	39.2%	12.3%	3.2%	1.3%	0.0%
聞き取りやすさ	1059	40.6%	32.8%	17.1%	5.9%	3.7%	0.0%
資料類の見やすさ	1059	41.6%	34.3%	15.2%	5.5%	3.4%	0.0%
学習姿勢の向上	1059	27.1%	43.2%	21.9%	4.3%	3.4%	0.0%
積極参加の促進	1059	30.5%	33.8%	25.6%	6.0%	4.1%	0.0%
基礎知識の習得	1059	32.0%	45.9%	16.2%	3.7%	2.2%	0.0%
達成目標の到達	1059	24.2%	44.8%	25.7%	3.4%	2.0%	0.0%
未明・不明の克服	1059	28.5%	43.4%	21.5%	4.3%	2.2%	0.0%
新規知識の習得	1059	32.5%	45.0%	17.4%	3.5%	1.6%	0.0%
論理的・客観的な見方	1059	26.8%	42.3%	25.3%	3.3%	2.3%	0.0%
考え方の豊かさ	1059	26.5%	41.7%	25.2%	4.3%	2.2%	0.0%
学習意欲の向上	1059	25.7%	38.4%	27.8%	4.7%	3.4%	0.0%
問題意識の強まり	1059	25.0%	40.1%	27.0%	5.5%	2.4%	0.0%
実践する力の習得	1059	24.3%	40.2%	27.3%	5.0%	3.2%	0.0%
学習したことの還元性	1059	25.2%	41.5%	26.1%	4.2%	3.1%	0.0%
他者への表現力の向上	1059	20.8%	41.5%	27.9%	6.7%	3.2%	0.0%
表現する力の習得	1059	22.4%	40.5%	28.5%	5.6%	3.0%	0.0%
【全体】	19062	30.0%	40.3%	22.3%	4.6%	2.7%	0.0%

	回答者	ちょうど良 い	だいたい良 い	やや難し い・やや易 しい	難しい・易 しい	難しすぎ る・易し すぎる	無回答
授業難易度	1059	21.5%	35.0%	36.8%	4.5%	2.1%	0.0%

	回答者	4時間以上	3時間	2時間	1時間	ほぼ0時間	無回答
平均予習復習時間	1059	7.1%	11.2%	26.1%	39.9%	15.7%	0.0%

2. 回答割合

Ⅲ類機械	回答者	5:はい	4:どちらか といえば 「はい」	3:どちらと もいえない	2:どちらか といえば 「いいえ」	1:いいえ	無回答
雰囲気づくり	590	48.5%	36.6%	11.0%	2.4%	1.5%	0.0%
先生の熱意	590	47.8%	36.4%	12.5%	2.4%	0.8%	0.0%
聞き取りやすさ	590	44.9%	31.4%	15.9%	4.6%	3.2%	0.0%
資料類の見やすさ	590	44.7%	32.7%	14.6%	4.7%	3.2%	0.0%
学習姿勢の向上	590	33.2%	43.7%	17.8%	3.2%	2.0%	0.0%
積極参加の促進	590	38.1%	34.9%	18.3%	4.6%	4.1%	0.0%
基礎知識の習得	590	37.1%	43.2%	15.8%	2.7%	1.2%	0.0%
達成目標の到達	590	26.3%	41.5%	24.6%	5.9%	1.7%	0.0%
未明・不明の克服	590	31.9%	45.6%	17.3%	3.9%	1.4%	0.0%
新規知識の習得	590	33.7%	44.4%	18.0%	2.2%	1.7%	0.0%
論理的・客観的な見方	590	30.0%	39.0%	25.6%	4.2%	1.2%	0.0%
考え方の豊かさ	590	29.7%	41.2%	23.6%	4.2%	1.4%	0.0%
学習意欲の向上	590	31.2%	36.8%	25.9%	4.2%	1.9%	0.0%
問題意識の強まり	590	32.4%	38.0%	23.2%	5.3%	1.2%	0.0%
実践する力の習得	590	30.0%	37.6%	26.1%	4.4%	1.9%	0.0%
学習したことの還元性	590	30.8%	37.5%	25.8%	4.6%	1.4%	0.0%
他者への表現力の向上	590	28.5%	34.7%	28.6%	6.4%	1.7%	0.0%
表現する力の習得	590	28.3%	36.6%	28.0%	5.4%	1.7%	0.0%
【全体】	10620	34.8%	38.4%	20.7%	4.2%	1.8%	0.0%

	回答者	ちょうど良 い	だいたい良 い	やや難し い・やや易 しい	難しい・易 しい	難しすぎ る・易し すぎる	無回答
授業難易度	590	25.3%	30.3%	38.1%	4.9%	1.4%	0.0%

	回答者	4時間以上	3時間	2時間	1時間	ほぼ0時間	無回答
平均予習復習時間	590	5.3%	9.7%	30.7%	38.1%	16.3%	0.0%

2. 回答割合

Ⅲ類電気	回答者	5:はい	4:どちらか といえ ば「はい」	3:どちらと もいえ ない	2:どちらか といえ ば「いいえ」	1:いいえ	無回答
雰囲気づくり	488	53.9%	36.5%	7.0%	2.0%	0.6%	0.0%
先生の熱意	488	52.9%	36.9%	8.0%	1.2%	1.0%	0.0%
聞き取りやすさ	488	46.5%	36.9%	10.7%	3.5%	2.5%	0.0%
資料類の見やすさ	488	50.4%	33.2%	12.5%	2.3%	1.6%	0.0%
学習姿勢の向上	488	37.9%	40.8%	17.6%	2.5%	1.2%	0.0%
積極参加の促進	488	46.1%	33.6%	14.5%	4.7%	1.0%	0.0%
基礎知識の習得	488	37.7%	45.1%	14.5%	1.4%	1.2%	0.0%
達成目標の到達	488	28.3%	41.8%	23.6%	3.7%	2.7%	0.0%
未明・不明の克服	488	34.6%	42.6%	17.2%	4.1%	1.4%	0.0%
新規知識の習得	488	35.9%	43.4%	15.8%	3.7%	1.2%	0.0%
論理的・客観的な見方	488	31.6%	44.1%	19.1%	3.7%	1.6%	0.0%
考え方の豊かさ	488	33.0%	37.1%	24.2%	3.1%	2.7%	0.0%
学習意欲の向上	488	34.0%	37.9%	22.3%	2.9%	2.9%	0.0%
問題意識の強まり	488	33.0%	38.5%	23.4%	2.7%	2.5%	0.0%
実践する力の習得	488	29.1%	41.0%	24.4%	3.5%	2.0%	0.0%
学習したことの還元性	488	28.9%	39.5%	26.2%	3.7%	1.6%	0.0%
他者への表現力の向上	488	24.0%	43.4%	24.6%	4.5%	3.5%	0.0%
表現する力の習得	488	27.0%	41.2%	24.0%	4.5%	3.3%	0.0%
【全体】	8784	36.9%	39.6%	18.3%	3.2%	1.9%	0.0%

	回答者	ちょうど良 い	だいたい良 い	やや難し い・やや易 しい	難しい・易 しい	難しすぎ る・易し すぎる	無回答
授業難易度	488	32.2%	35.9%	29.5%	2.3%	0.2%	0.0%

	回答者	4時間以上	3時間	2時間	1時間	ほぼ0時間	無回答
平均予習復習時間	488	11.5%	13.5%	31.6%	35.2%	8.2%	0.0%

2. 回答割合

Ⅲ類物質	回答者	5:はい	4:どちらか といえ ば「はい」	3:どちらと もいえない	2:どちらか といえ ば「いいえ」	1:いいえ	無回答
雰囲気づくり	507	61.3%	29.6%	6.9%	1.6%	0.6%	0.0%
先生の熱意	507	61.3%	29.8%	6.9%	1.2%	0.8%	0.0%
聞き取りやすさ	507	57.6%	29.0%	10.3%	1.6%	1.6%	0.0%
資料類の見やすさ	507	51.3%	32.3%	11.6%	3.2%	1.6%	0.0%
学習姿勢の向上	507	45.2%	36.5%	15.2%	2.4%	0.8%	0.0%
積極参加の促進	507	57.8%	27.0%	11.2%	3.0%	1.0%	0.0%
基礎知識の習得	507	44.4%	41.8%	11.0%	2.0%	0.8%	0.0%
達成目標の到達	507	32.3%	44.2%	20.9%	2.0%	0.6%	0.0%
未明・不明の克服	507	41.6%	42.2%	14.2%	1.4%	0.6%	0.0%
新規知識の習得	507	45.4%	41.0%	11.2%	1.8%	0.6%	0.0%
論理的・客観的な見方	507	38.3%	39.3%	20.5%	1.0%	1.0%	0.0%
考え方の豊かさ	507	38.7%	41.6%	17.4%	1.4%	1.0%	0.0%
学習意欲の向上	507	40.2%	40.8%	15.4%	2.4%	1.2%	0.0%
問題意識の強まり	507	39.6%	39.3%	17.4%	2.2%	1.6%	0.0%
実践する力の習得	507	35.3%	42.2%	18.3%	3.0%	1.2%	0.0%
学習したことの還元性	507	37.5%	37.3%	20.7%	2.8%	1.8%	0.0%
他者への表現力の向上	507	33.7%	42.4%	19.1%	3.7%	1.0%	0.0%
表現する力の習得	507	37.3%	42.6%	17.0%	2.0%	1.2%	0.0%
【全体】	9126	44.4%	37.7%	14.7%	2.1%	1.0%	0.0%

	回答者	ちょうど良 い	だいたい良 い	やや難し い・やや易 しい	難しい・易 しい	難しすぎ る・易し すぎる	無回答
授業難易度	507	22.7%	43.6%	30.2%	2.8%	0.8%	0.0%

	回答者	4時間以上	3時間	2時間	1時間	ほぼ0時間	無回答
平均予習復習時間	507	14.6%	23.3%	36.3%	22.7%	3.2%	0.0%

2. 回答割合

Ⅲ類建築	回答者	5:はい	4:どちらか といえ ば「はい」	3:どちらと もいえ ない	2:どちらか といえ ば「いいえ」	1:いいえ	無回答
雰囲気づくり	414	49.3%	36.7%	9.4%	3.1%	1.4%	0.0%
先生の熱意	414	50.7%	32.9%	13.0%	2.2%	1.2%	0.0%
聞き取りやすさ	414	44.9%	33.3%	14.7%	3.9%	3.1%	0.0%
資料類の見やすさ	414	42.8%	28.5%	17.9%	7.7%	3.1%	0.0%
学習姿勢の向上	414	39.1%	39.1%	17.4%	2.7%	1.7%	0.0%
積極参加の促進	414	46.6%	34.1%	14.5%	3.1%	1.7%	0.0%
基礎知識の習得	414	42.3%	39.9%	14.7%	2.2%	1.0%	0.0%
達成目標の到達	414	35.0%	37.9%	24.6%	1.7%	0.7%	0.0%
未明・不明の克服	414	37.0%	44.4%	14.5%	2.4%	1.7%	0.0%
新規知識の習得	414	39.4%	44.2%	13.3%	1.7%	1.4%	0.0%
論理的・客観的な見方	414	36.7%	40.8%	19.3%	2.4%	0.7%	0.0%
考え方の豊かさ	414	35.5%	43.7%	17.4%	2.7%	0.7%	0.0%
学習意欲の向上	414	37.7%	39.1%	18.6%	2.4%	2.2%	0.0%
問題意識の強まり	414	38.6%	40.3%	17.1%	2.4%	1.4%	0.0%
実践する力の習得	414	37.9%	38.6%	19.6%	2.7%	1.2%	0.0%
学習したことの還元性	414	35.7%	43.2%	17.6%	1.9%	1.4%	0.0%
他者への表現力の向上	414	35.3%	41.3%	19.8%	2.4%	1.2%	0.0%
表現する力の習得	414	39.1%	41.1%	16.7%	1.4%	1.7%	0.0%
【全体】	7452	40.2%	38.8%	16.7%	2.7%	1.5%	0.0%

	回答者	ちょうど良 い	だいたい良 い	やや難し い・やや易 しい	難しい・易 しい	難しすぎ る・易し すぎる	無回答
授業難易度	414	32.1%	35.5%	27.1%	4.3%	1.0%	0.0%

	回答者	4時間以上	3時間	2時間	1時間	ほぼ0時間	無回答
平均予習復習時間	414	21.7%	17.6%	24.4%	24.4%	11.8%	0.0%

2. 回答割合

Ⅲ類土木	回答者	5:はい	4:どちらか といえ ば「はい」	3:どちらと もいえない	2:どちらか といえ ば「いいえ」	1:いいえ	無回答
雰囲気づくり	104	70.2%	23.1%	4.8%	0.0%	1.9%	0.0%
先生の熱意	104	74.0%	18.3%	3.8%	2.9%	1.0%	0.0%
聞き取りやすさ	104	66.3%	24.0%	3.8%	1.9%	3.8%	0.0%
資料類の見やすさ	104	70.2%	18.3%	3.8%	4.8%	2.9%	0.0%
学習姿勢の向上	104	50.0%	31.7%	10.6%	4.8%	2.9%	0.0%
積極参加の促進	104	65.4%	23.1%	8.7%	0.0%	2.9%	0.0%
基礎知識の習得	104	55.8%	28.8%	9.6%	1.9%	3.8%	0.0%
達成目標の到達	104	46.2%	25.0%	20.2%	2.9%	5.8%	0.0%
未明・不明の克服	104	48.1%	28.8%	14.4%	3.8%	4.8%	0.0%
新規知識の習得	104	53.8%	30.8%	8.7%	3.8%	2.9%	0.0%
論理的・客観的な見方	104	49.0%	25.0%	19.2%	4.8%	1.9%	0.0%
考え方の豊かさ	104	47.1%	29.8%	17.3%	1.9%	3.8%	0.0%
学習意欲の向上	104	51.0%	25.0%	18.3%	1.0%	4.8%	0.0%
問題意識の強まり	104	49.0%	31.7%	12.5%	1.9%	4.8%	0.0%
実践する力の習得	104	44.2%	33.7%	15.4%	1.9%	4.8%	0.0%
学習したことの還元性	104	49.0%	32.7%	13.5%	1.9%	2.9%	0.0%
他者への表現力の向上	104	45.2%	25.0%	20.2%	3.8%	5.8%	0.0%
表現する力の習得	104	43.3%	27.9%	18.3%	2.9%	7.7%	0.0%
【全体】	1872	54.3%	26.8%	12.4%	2.6%	3.8%	0.0%

	回答者	ちょうど良 い	だいたい良 い	やや難し い・やや易 しい	難しい・易 しい	難しすぎ る・易し すぎる	無回答
授業難易度	104	29.8%	24.0%	43.3%	1.9%	1.0%	0.0%

	回答者	4時間以上	3時間	2時間	1時間	ほぼ0時間	無回答
平均予習復習時間	104	16.3%	11.5%	17.3%	31.7%	23.1%	0.0%

2. 回答割合

Ⅲ類情報	回答者	5:はい	4:どちらか といえば 「はい」	3:どちらと もいえない	2:どちらか といえば 「いいえ」	1:いいえ	無回答
雰囲気づくり	1304	38.9%	42.1%	14.3%	3.1%	1.5%	0.0%
先生の熱意	1304	43.9%	39.2%	12.9%	2.8%	1.2%	0.0%
聞き取りやすさ	1304	41.0%	35.0%	17.0%	4.7%	2.2%	0.0%
資料類の見やすさ	1304	41.9%	34.3%	15.9%	5.5%	2.5%	0.0%
学習姿勢の向上	1304	30.4%	43.3%	20.3%	3.9%	2.1%	0.0%
積極参加の促進	1304	31.7%	33.3%	25.9%	6.2%	2.9%	0.0%
基礎知識の習得	1304	34.6%	44.8%	15.6%	3.4%	1.7%	0.0%
達成目標の到達	1304	23.6%	47.3%	23.1%	4.5%	1.5%	0.0%
未明・不明の克服	1304	31.4%	43.4%	19.9%	3.7%	1.7%	0.0%
新規知識の習得	1304	34.4%	44.3%	16.9%	3.0%	1.5%	0.0%
論理的・客観的な見方	1304	26.9%	43.2%	24.4%	4.1%	1.5%	0.0%
考え方の豊かさ	1304	27.6%	43.2%	23.8%	3.8%	1.6%	0.0%
学習意欲の向上	1304	29.1%	42.5%	22.4%	3.8%	2.2%	0.0%
問題意識の強まり	1304	27.5%	42.0%	24.8%	3.7%	2.1%	0.0%
実践する力の習得	1304	26.4%	41.7%	25.6%	4.2%	2.1%	0.0%
学習したことの還元性	1304	27.9%	42.6%	23.8%	3.5%	2.1%	0.0%
他者への表現力の向上	1304	22.7%	41.6%	29.3%	4.4%	2.0%	0.0%
表現する力の習得	1304	22.9%	41.6%	28.7%	4.8%	2.0%	0.0%
【全体】	23472	31.3%	41.4%	21.4%	4.1%	1.9%	0.0%

	回答者	ちょうど良 い	だいたい良 い	やや難し い・やや易 しい	難しい・易 しい	難しすぎ る・易し すぎる	無回答
授業難易度	1304	17.6%	31.2%	42.3%	6.4%	2.5%	0.0%

	回答者	4時間以上	3時間	2時間	1時間	ほぼ0時間	無回答
平均予習復習時間	1304	7.8%	11.5%	24.9%	37.7%	18.1%	0.0%

企画室・学務課作成

2022年度後期末_成績評価の割合

類	学年	科目コード	科目名称	成績評価別人数(人)							成績割合							科目GPA		
				秀	優	良	可	不可	合格	不合格	計	秀	優	良	可	不可	合格		不合格	計
I類 教職含む	1年	10070	政治学	4	5	16	15	34	0	0	74	5.4%	6.8%	21.6%	20.3%	45.9%	0.0%	0.0%	100.0%	1.05
		12340	文章表現法	1	0	2	2	0	0	0	5	20.0%	0.0%	40.0%	40.0%	0.0%	0.0%	0.0%	100.0%	2.00
		12490	中国語2	6	10	15	16	17	0	0	64	9.4%	15.6%	23.4%	25.0%	26.6%	0.0%	0.0%	100.0%	1.56
		15320	韓国語2	6	10	8	14	5	0	0	43	14.0%	23.3%	18.6%	32.6%	11.5%	0.0%	0.0%	100.0%	1.95
		15360	特別共同講義	0	0	1	2	0	0	0	3	0.0%	0.0%	33.3%	66.7%	0.0%	0.0%	0.0%	100.0%	1.33
		17830	教育原理	0	16	14	1	4	0	0	35	0.0%	45.7%	40.0%	2.9%	11.4%	0.0%	0.0%	100.0%	2.20
		17840	教育心理学	1	3	10	12	9	0	0	35	2.9%	8.6%	28.6%	34.3%	25.7%	0.0%	0.0%	100.0%	1.29
		17890	教育と社会	4	15	11	3	2	0	0	35	11.4%	42.9%	31.4%	8.6%	5.7%	0.0%	0.0%	100.0%	2.46
		19490	地域学	8	11	1	0	0	0	0	20	40.0%	55.0%	5.0%	0.0%	0.0%	0.0%	0.0%	100.0%	3.35
		19500	日本語表現法	0	1	3	0	0	0	0	4	0.0%	25.0%	75.0%	0.0%	0.0%	0.0%	0.0%	100.0%	2.25
		19530	特別集中講義	1	2	0	0	0	0	0	3	33.3%	66.7%	0.0%	0.0%	0.0%	0.0%	0.0%	100.0%	3.33
		19550	文化と文明	26	85	183	58	37	0	0	389	6.7%	21.9%	47.0%	14.9%	9.5%	0.0%	0.0%	100.0%	2.01
		19560	建築の技術と文化	5	84	31	5	16	0	0	141	3.5%	59.6%	22.0%	3.5%	11.3%	0.0%	0.0%	100.0%	2.40
		20610	理工系教養の英語	3	7	7	3	1	0	0	21	14.3%	33.3%	33.3%	14.3%	4.8%	0.0%	0.0%	100.0%	2.38
		20740	General English 2	31	54	69	86	35	0	0	275	11.3%	19.6%	25.1%	31.3%	12.7%	0.0%	0.0%	100.0%	1.85
		21340	Advanced English 2	46	4	7	4	5	0	0	66	69.7%	6.1%	10.6%	6.1%	7.0%	0.0%	0.0%	100.0%	3.24
計				142	307	378	221	165	0	0	1213	11.7%	25.3%	31.2%	18.2%	13.6%	0.0%	0.0%	100.0%	

類	学年	科目コード	科目名称	成績評価別人数(人)							成績割合							科目GPA		
				秀	優	良	可	不可	合格	不合格	計	秀	優	良	可	不可	合格		不合格	計
I類 教職含む	2年	10080	社会学	14	71	64	53	83	0	0	285	4.9%	24.9%	22.5%	18.6%	29.1%	0.0%	0.0%	100.0%	1.58
		12520	スポーツ2	8	44	43	7	1	0	0	98	8.2%	44.9%	43.9%	2.0%	1.0%	0.0%	0.0%	100.0%	2.57
		13170	インターンシップ	8	60	16	3	1	0	0	88	9.1%	68.2%	18.2%	3.4%	1.1%	0.0%	0.0%	100.0%	2.81
		17950	生徒・進路指導論	5	6	3	6	1	0	0	21	23.8%	28.6%	14.3%	28.6%	4.8%	0.0%	0.0%	100.0%	2.38
		17960	教育相談	7	15	0	0	0	0	0	22	31.8%	68.2%	0.0%	0.0%	0.0%	0.0%	0.0%	100.0%	3.32
		18350	実技指導者講座	29	169	25	6	26	0	0	255	11.4%	66.3%	9.8%	2.4%	10.2%	0.0%	0.0%	100.0%	2.66
		20630	特別支援教育概論	0	2	16	4	0	0	0	22	0.0%	9.1%	72.7%	18.2%	0.0%	0.0%	0.0%	100.0%	1.91
		20760	General English 4	66	50	45	27	5	0	0	193	34.2%	25.9%	23.3%	14.0%	2.6%	0.0%	0.0%	100.0%	2.75
		20790	芸術論	20	152	120	23	44	0	0	359	5.6%	42.3%	33.4%	6.4%	12.3%	0.0%	0.0%	100.0%	2.23
		21360	Advanced English 4	41	15	8	6	2	0	0	72	56.9%	20.8%	11.1%	8.3%	2.8%	0.0%	0.0%	100.0%	3.21
		計				198	584	340	130	163	0	0	1415	14.0%	41.3%	24.0%	9.2%	11.5%	0.0%	0.0%

類	学年	科目コード	科目名称	成績評価別人数(人)							成績割合							科目GPA		
				秀	優	良	可	不可	合格	不合格	計	秀	優	良	可	不可	合格		不合格	計
I類 教職含む	3年	15280	科学技術者の倫理	16	23	19	4	10	0	0	72	22.2%	31.9%	26.4%	5.6%	13.9%	0.0%	0.0%	100.0%	2.43
		16990	職業指導	0	5	0	0	0	0	0	5	0.0%	100.0%	0.0%	0.0%	0.0%	0.0%	0.0%	100.0%	3.00
		17680	福祉と職業	1	0	0	0	1	0	0	2	50.0%	0.0%	0.0%	0.0%	50.0%	0.0%	0.0%	100.0%	2.00
		17880	工業科教育法II	1	4	0	0	0	0	0	5	20.0%	80.0%	0.0%	0.0%	0.0%	0.0%	0.0%	100.0%	3.20
		17900	理科教育法II	3	0	0	0	0	0	0	3	100.0%	0.0%	0.0%	0.0%	0.0%	0.0%	0.0%	100.0%	4.00
		17920	情報科教育法II	1	0	0	0	0	0	0	1	100.0%	0.0%	0.0%	0.0%	0.0%	0.0%	0.0%	100.0%	4.00
		17940	教育方法・技術論	0	7	2	0	0	0	0	9	0.0%	77.8%	22.2%	0.0%	0.0%	0.0%	0.0%	100.0%	2.78
		17980	教職総合演習II	0	9	0	0	0	0	0	9	0.0%	100.0%	0.0%	0.0%	0.0%	0.0%	0.0%	100.0%	3.00
		18140	教育学科教育法II	0	1	0	0	0	0	0	1	0.0%	100.0%	0.0%	0.0%	0.0%	0.0%	0.0%	100.0%	3.00
		18180	キャリア開発講座3	0	0	2	0	0	0	0	2	0.0%	0.0%	100.0%	0.0%	0.0%	0.0%	0.0%	100.0%	2.00
		18190	労働準備ガイダンス	103	71	82	25	98	0	0	379	27.2%	18.7%	21.6%	6.6%	25.9%	0.0%	0.0%	100.0%	2.15
		18410	英語ワークショップ6	4	1	1	1	0	0	0	7	57.1%	14.3%	14.3%	14.3%	0.0%	0.0%	0.0%	100.0%	3.14
		計				129	121	106	30	109	0	0	495	26.1%	24.4%	21.4%	6.1%	22.0%	0.0%	0.0%

類	学年	科目コード	科目名称	成績評価別人数(人)							成績割合							科目GPA		
				秀	優	良	可	不可	合格	不合格	計	秀	優	良	可	不可	合格		不合格	計
II類	1年	12610	応用数学	8	11	19	17	33	0	0	88	9.1%	12.5%	21.6%	19.3%	37.5%	0.0%	0.0%	100.0%	1.36
		15040	環境化学	16	47	56	35	3	0	0	157	10.2%	29.9%	35.7%	22.3%	1.9%	0.0%	0.0%	100.0%	2.24
		15570	コンピュータ構成概論	43	129	103	57	67	0	0	399	10.8%	32.3%	25.8%	14.3%	16.8%	0.0%	0.0%	100.0%	2.06
		15630	理工系教養の数学	2	0	4	7	8	0	0	21	9.5%	0.0%	19.0%	33.3%	38.1%	0.0%	0.0%	100.0%	1.10
		18530	物理学I	31	42	50	45	25	0	0	193	16.1%	21.8%	25.9%	23.3%	13.0%	0.0%	0.0%	100.0%	2.05
		18560	化学	17	27	27	19	24	0	0	114	14.9%	23.7%	23.7%	16.7%	21.1%	0.0%	0.0%	100.0%	1.95
		18580	生物学	8	16	23	16	7	0	0	70	11.4%	22.9%	32.9%	22.9%	10.0%	0.0%	0.0%	100.0%	2.03
		18590	プログラミング入門	25	48	43	20	12	0	0	148	16.9%	32.4%	29.1%	13.5%	8.1%	0.0%	0.0%	100.0%	2.36
		20830	単位積分/演習A	12	36	38	43	14	0	0	143	8.4%	25.2%	26.6%	30.1%	9.8%	0.0%	0.0%	100.0%	1.92
		20840	単位積分/演習B	1	2	3	18	12	0	0	36	2.8%	5.6%	8.3%	50.0%	33.3%	0.0%	0.0%	100.0%	0.94
		20870	工学基礎実験	6	42	34	3	2	0	0	87	6.9%	48.3%	39.1%	3.4%	2.3%	0.0%	0.0%	100.0%	2.54
計				169	400	400	280	207	0	0	1456	11.6%	27.5%	27.5%	19.2%	14.2%	0.0%	0.0%	100.0%	

類	学年	科目コード	科目名称	秀	優	良	可	不可	合格	不合格	計	秀	優	良	可	不可	合格	不合格	計	科目GPA
II類	2年	15590	工業材料と其の性質	12	9	15	12	4	0	0	52	23.1%	17.3%	28.8%	23.1%	7.7%	0.0%	0.0%	100.0%	2.25
計				12	9	15	12	4	0	0	52	23.1%	17.3%	28.8%	23.1%	7.7%	0.0%	0.0%	100.0%	

類	学年	科目コード	科目名称	秀	優	良	可	不可	合格	不合格	計	秀	優	良	可	不可	合格	不合格	計	科目GPA
II類	3年	12840	工業経営	13	17	1	4	1	0	0	36	36.1%	47.2%	2.8%	11.1%	2.8%	0.0%	0.0%	100.0%	3.03
		18610	品質工学入門	13	41	30	13	8	0	0	105	12.4%	39.0%	28.6%	12.4%	7.6%	0.0%	0.0%	100.0%	2.36
		18620	杉野システム入門	10	20	35	36	17	0	0	118	8.5%	16.9%	29.7%	30.5%	14.4%	0.0%	0.0%	100.0%	1.75
計				36	78	66	53	26	0	0	259	13.9%	30.1%	25.5%	20.5%	10.0%	0.0%	0.0%	100.0%	

2022年度後期末_成績評価の割合

種	学年	科目コード	科目名称	成績評価別人数(人)							成績割合							科目GPA		
				秀	優	良	可	不可	合格	不合格	計	秀	優	良	可	不可	合格		不合格	計
川類 機械	1年	12910	機械加工学(必修)	9	20	11	6	7	0	0	53	17.0%	37.7%	20.8%	11.3%	13.2%	0.0%	0.0%	100.0%	2.34
		13010	工業力学2(必修)	2	2	6	36	25	0	0	71	2.8%	2.8%	8.5%	50.7%	35.2%	0.0%	0.0%	100.0%	0.87
		16440	振動学(必修)	4	6	24	16	18	0	0	68	5.9%	8.8%	35.3%	23.5%	26.5%	0.0%	0.0%	100.0%	1.44
		18030	創成・発見(選択)	4	13	16	5	0	0	0	38	10.5%	34.2%	42.1%	13.2%	0.0%	0.0%	0.0%	100.0%	2.42
計				19	41	57	63	50	0	0	230	8.3%	17.8%	24.8%	27.4%	21.7%	0.0%	0.0%	100.0%	
川類 機械	2年	13060	材料加工学(選択)	11	14	16	7	2	0	0	50	22.0%	28.0%	32.0%	14.0%	4.0%	0.0%	0.0%	100.0%	2.50
		18680	機械工学設計製図(必修)	7	15	14	7	11	0	0	54	13.0%	27.8%	25.9%	13.0%	20.1%	0.0%	0.0%	100.0%	2.00
		18690	計測工学(必修)	7	15	11	15	6	0	0	54	13.0%	27.8%	20.4%	27.8%	11.1%	0.0%	0.0%	100.0%	2.04
		19620	機械要素(必修)	4	6	12	26	22	0	0	70	5.7%	8.6%	17.1%	37.1%	31.4%	0.0%	0.0%	100.0%	1.20
		19630	工業熱力学(必修)	2	11	9	28	16	0	0	66	3.0%	16.7%	13.6%	42.4%	24.2%	0.0%	0.0%	100.0%	1.32
		19640	流体工学1(必修)	0	0	5	38	21	0	0	64	0.0%	0.0%	7.8%	59.4%	32.8%	0.0%	0.0%	100.0%	0.75
		19730	材料力学2(選択)	13	15	12	15	10	0	0	65	20.0%	23.1%	18.5%	23.1%	15.4%	0.0%	0.0%	100.0%	2.09
		計				44	76	79	136	88	0	0	423	10.4%	18.0%	18.7%	32.2%	20.8%	0.0%	0.0%
川類 機械	3年	10770	ロボット工学(コース必修)	2	6	13	7	3	0	0	31	6.5%	19.4%	41.9%	22.6%	9.7%	0.0%	0.0%	100.0%	1.90
		10990	自動車工学(コース必修)	3	6	7	9	2	0	0	27	11.1%	22.2%	25.9%	33.3%	7.4%	0.0%	0.0%	100.0%	1.96
		16450	生産工学(選択)	3	9	6	4	3	0	0	24	12.5%	33.3%	25.0%	16.7%	12.5%	0.0%	0.0%	100.0%	2.17
		18960	航空工学創造演習(コース必修)	1	3	11	3	1	0	0	19	5.3%	15.8%	57.9%	15.8%	5.3%	0.0%	0.0%	100.0%	2.00
		19670	機械設計(必修)	9	31	22	3	7	0	0	72	12.5%	43.1%	30.6%	4.2%	9.7%	0.0%	0.0%	100.0%	2.44
		19680	機械工学応用実験(必修)	18	23	10	13	12	0	0	76	23.7%	30.3%	13.7%	17.1%	15.8%	0.0%	0.0%	100.0%	2.29
		19690	機械工学基礎演習2(必修)	5	11	24	26	12	0	0	78	6.4%	14.1%	30.8%	33.3%	15.4%	0.0%	0.0%	100.0%	1.63
		19700	航空工学(コース必修)	1	1	3	13	4	0	0	22	4.5%	4.5%	13.6%	59.1%	18.4%	0.0%	0.0%	100.0%	1.18
		19710	自動車工学創造演習(コース必修)	2	12	6	1	0	0	0	21	9.5%	57.1%	28.6%	4.8%	0.0%	0.0%	0.0%	100.0%	2.71
		19720	ロボット工学創造演習(コース必修)	0	12	9	5	1	0	0	27	0.0%	44.4%	33.3%	18.5%	3.7%	0.0%	0.0%	100.0%	2.19
		19780	創成工学(選択)	0	4	6	15	11	0	0	36	0.0%	11.1%	16.7%	41.7%	30.6%	0.0%	0.0%	100.0%	1.08
計				44	117	117	99	56	0	0	433	10.2%	27.0%	27.0%	22.9%	12.9%	0.0%	0.0%	100.0%	
川類 電気	1年	11340	電子回路学演習(必修)	2	10	9	20	21	0	0	62	3.2%	16.1%	14.5%	32.3%	33.9%	0.0%	0.0%	100.0%	1.23
		13200	基礎半導体工学(必修)	8	14	9	9	6	0	0	46	17.4%	30.4%	19.6%	19.6%	13.0%	0.0%	0.0%	100.0%	2.20
		13230	電子回路学1(必修)	2	10	9	20	21	0	0	62	3.2%	16.1%	14.5%	32.3%	33.9%	0.0%	0.0%	100.0%	1.23
		13310	電気回路学2(選択)	5	6	7	13	16	0	0	47	10.6%	12.8%	14.9%	27.7%	34.0%	0.0%	0.0%	100.0%	1.38
計				17	40	34	62	64	0	0	217	7.8%	18.4%	15.7%	28.6%	29.5%	0.0%	0.0%	100.0%	
川類 電気	2年	11350	センサ工学(選択)	4	12	4	2	1	0	0	23	17.4%	52.2%	14.4%	8.7%	4.3%	0.0%	0.0%	100.0%	2.70
		13240	電機工学2(選択)	6	21	5	3	6	0	0	41	14.6%	51.2%	12.2%	7.3%	14.6%	0.0%	0.0%	100.0%	2.44
		13320	電気回路学3(選択)	7	11	4	3	1	0	0	26	26.9%	42.3%	15.4%	11.5%	3.8%	0.0%	0.0%	100.0%	2.77
		13370	基礎回路工学(選択)	6	18	7	2	1	0	0	34	17.6%	52.9%	20.6%	5.9%	2.3%	0.0%	0.0%	100.0%	2.76
		13420	電気機器(選択)	4	2	6	1	2	0	0	15	26.7%	13.3%	40.0%	6.7%	13.3%	0.0%	0.0%	100.0%	2.33
		13460	デジタル信号処理(選択)	3	10	7	6	4	0	0	30	10.0%	33.3%	23.3%	20.0%	13.3%	0.0%	0.0%	100.0%	2.07
		15070	光エレクトロニクス(選択)	10	16	10	6	6	0	0	48	20.8%	33.3%	20.8%	12.5%	12.5%	0.0%	0.0%	100.0%	2.38
		15200	電気法規(選択)	6	7	10	6	12	0	0	41	14.6%	17.1%	24.4%	14.6%	29.3%	0.0%	0.0%	100.0%	1.73
		18820	電気電子基礎実験(必修)	8	14	11	7	11	0	0	51	15.7%	27.5%	21.6%	13.7%	21.6%	0.0%	0.0%	100.0%	2.02
		20900	応用プログラミング(選択)	2	4	4	0	0	0	0	10	20.0%	40.0%	40.0%	0.0%	0.0%	0.0%	0.0%	100.0%	2.80
		20930	シミュレーション(選択)	2	9	4	1	1	0	0	17	11.8%	52.9%	23.5%	5.9%	5.9%	0.0%	0.0%	100.0%	2.59
計				58	124	72	37	45	0	0	336	17.3%	36.9%	21.4%	11.0%	13.4%	0.0%	0.0%	100.0%	
川類 電気	3年	13400	通信システム(選択)	5	10	6	11	10	0	0	42	11.9%	23.8%	14.3%	26.2%	23.8%	0.0%	0.0%	100.0%	1.74
		14700	マルチメディア工学(選択)	2	10	6	7	1	0	0	26	7.7%	38.5%	23.1%	26.5%	3.8%	0.0%	0.0%	100.0%	2.19
		14710	電力システム(選択)	7	18	20	2	0	0	0	47	14.9%	38.3%	42.6%	4.3%	0.0%	0.0%	0.0%	100.0%	2.64
		15120	電気・電子材料(選択)	11	25	13	3	0	0	0	52	21.2%	48.1%	25.0%	5.8%	0.0%	0.0%	0.0%	100.0%	2.85
		15180	パワーエレクトロニクス(選択)	6	9	4	9	12	0	0	40	15.0%	22.5%	10.0%	22.5%	30.0%	0.0%	0.0%	100.0%	1.70
		15190	電気応用(選択)	2	5	4	7	11	0	0	29	6.9%	17.2%	13.8%	24.1%	37.9%	0.0%	0.0%	100.0%	1.31
		15750	エネルギー伝送(選択)	3	9	11	5	9	0	0	37	8.1%	24.3%	29.7%	13.5%	24.3%	0.0%	0.0%	100.0%	1.78
		15770	電気機器設計(選択)	2	1	5	1	3	0	0	12	16.7%	8.3%	41.7%	8.3%	25.0%	0.0%	0.0%	100.0%	1.83
		19790	応用電気工学実験(コース必修)	3	2	17	7	5	0	0	34	8.8%	5.9%	50.0%	20.6%	14.7%	0.0%	0.0%	100.0%	1.74
		19800	応用電子工学実験(コース必修)	3	5	13	19	1	0	0	41	7.3%	12.2%	31.7%	46.3%	2.4%	0.0%	0.0%	100.0%	1.76
		19840	メディア情報処理工学(選択)	9	7	9	5	7	0	0	37	24.3%	18.9%	24.3%	13.5%	18.9%	0.0%	0.0%	100.0%	2.16
		19850	情報伝送理論(選択)	7	8	6	14	15	0	0	50	14.0%	16.0%	12.0%	28.0%	30.0%	0.0%	0.0%	100.0%	1.56
20660	セミナー基礎(選択)	11	51	6	8	0	0	0	74	14.9%	68.9%	8.1%	8.1%	0.0%	0.0%	0.0%	100.0%	2.91		
計				71	160	120	96	74	0	0	521	13.6%	30.7%	23.0%	18.4%	14.2%	0.0%	0.0%	100.0%	

2022年度後期末_成績評価の割合

類	学年	科目コード	科目名称	成績評価別人数(人)								成績割合							科目GPA		
				秀	優	良	可	不可	合格	不合格	計	秀	優	良	可	不可	合格	不合格		計	
川類	物質	1年	12640	理工学基礎実験(必修)	3	24	9	4	3	0	0	43	7.0%	55.8%	20.9%	9.3%	7.0%	0.0%	0.0%	100.0%	2.47
			13920	基礎有機化学(必修)	6	11	8	10	13	0	0	48	12.5%	22.9%	16.7%	20.8%	27.1%	0.0%	0.0%	100.0%	1.73
			18870	基礎生化学(必修)	5	12	7	16	5	0	0	45	11.1%	26.7%	15.6%	35.6%	11.1%	0.0%	0.0%	100.0%	1.91
			18910	基礎無機化学(必修)	7	9	16	11	2	0	0	45	15.6%	20.0%	35.6%	24.4%	4.4%	0.0%	0.0%	100.0%	2.18
			19880	力・運動・エネルギー(必修)	1	10	21	9	5	0	0	46	2.2%	21.7%	45.7%	19.6%	10.9%	0.0%	0.0%	100.0%	1.85
計				22	66	61	50	28	0	0	227	9.7%	29.1%	26.9%	22.0%	12.3%	0.0%	0.0%	100.0%		
川類	物質	2年	17070	物質生命科学実験(必修)	4	16	14	8	5	0	0	47	8.5%	34.0%	29.8%	17.0%	10.6%	0.0%	0.0%	100.0%	2.13
			17180	有機合成化学(必修)	4	14	11	13	11	0	0	53	7.5%	26.4%	20.8%	24.5%	20.8%	0.0%	0.0%	100.0%	1.75
			17290	微生物学(コース必修)	0	3	7	14	0	0	24	0.0%	12.5%	29.2%	58.3%	0.0%	0.0%	0.0%	100.0%	1.54	
			18940	物理学(必修)	3	10	13	14	9	0	49	6.1%	20.4%	26.5%	28.6%	18.4%	0.0%	0.0%	100.0%	1.67	
			18970	食品栄養機能学(選択)	2	12	9	4	1	0	28	7.1%	42.9%	32.1%	14.3%	3.6%	0.0%	0.0%	100.0%	2.36	
			19020	材料科学(コース必修)	3	8	7	10	9	0	37	8.1%	21.6%	18.9%	27.0%	24.3%	0.0%	0.0%	100.0%	1.62	
			19900	量子力学(コース必修)	0	0	2	4	3	0	9	0.0%	0.0%	22.2%	44.4%	33.3%	0.0%	0.0%	100.0%	0.89	
			21300	機務分析化学(必修)	7	17	8	11	6	0	49	14.3%	34.7%	16.3%	22.4%	12.2%	0.0%	0.0%	100.0%	2.16	
計				23	80	71	78	44	0	0	296	7.8%	27.0%	24.0%	26.4%	14.9%	0.0%	0.0%	100.0%		
川類	物質	3年	14900	コンピュータ科学(選択)	0	3	10	3	0	0	16	0.0%	18.8%	62.5%	18.8%	0.0%	0.0%	0.0%	100.0%	2.00	
			17100	生命化学実験2(コース必修)	2	10	16	2	1	0	32	6.3%	31.2%	50.0%	9.4%	3.1%	0.0%	0.0%	100.0%	2.28	
			17150	環境新素材実験2(選択必修)	2	8	9	5	1	0	25	8.0%	32.0%	36.0%	20.0%	4.0%	0.0%	0.0%	100.0%	2.20	
			17190	高分子化学(必修)	6	22	20	5	1	0	54	11.1%	40.7%	37.0%	9.3%	1.9%	0.0%	0.0%	100.0%	2.50	
			17360	遠伝子工学(コース必修)	3	7	10	11	3	0	34	8.8%	20.6%	29.4%	32.4%	8.8%	0.0%	0.0%	100.0%	1.88	
			17440	固体の電子論(選択必修)	0	8	12	4	2	0	26	0.0%	30.8%	46.2%	15.4%	7.7%	0.0%	0.0%	100.0%	2.00	
			17460	バイオマテリアル(コース選択)	6	21	21	5	1	0	54	11.1%	38.9%	38.9%	9.3%	1.9%	0.0%	0.0%	100.0%	2.48	
			18990	食品醸造加工学(コース必修)	2	9	7	12	2	0	32	6.3%	28.1%	21.9%	37.5%	6.3%	0.0%	0.0%	100.0%	1.91	
			19100	電子化学(選択)	4	1	4	5	1	0	15	26.7%	6.7%	26.7%	33.3%	6.7%	0.0%	0.0%	100.0%	2.13	
			19910	環境・エネルギー材料(コース必修)	3	5	10	4	2	0	24	12.5%	20.8%	41.7%	16.7%	8.3%	0.0%	0.0%	100.0%	2.13	
計				28	94	119	57	14	0	312	9.0%	30.1%	38.1%	18.3%	4.5%	0.0%	0.0%	100.0%			
川類	建築	1年	19960	建築設計・基礎(必修)	5	20	13	0	2	0	40	12.5%	50.0%	32.5%	0.0%	5.0%	0.0%	0.0%	100.0%	2.65	
			19970	建築力学・演習1(必修)	7	7	8	15	4	0	41	17.1%	17.1%	19.5%	36.6%	9.8%	0.0%	0.0%	100.0%	1.95	
			19980	建築セミナー(必修)	2	21	11	4	2	0	40	5.0%	52.5%	27.5%	10.0%	5.0%	0.0%	0.0%	100.0%	2.43	
			20230	テッパン(選択)	10	11	11	2	5	0	39	25.6%	28.2%	28.2%	5.1%	12.8%	0.0%	0.0%	100.0%	2.49	
			20970	住宅設備・環境(必修)	1	4	13	18	4	0	40	2.5%	10.0%	32.5%	45.0%	10.0%	0.0%	0.0%	100.0%	1.50	
計				25	63	56	39	17	0	200	12.5%	31.5%	28.0%	19.5%	8.5%	0.0%	0.0%	100.0%			
川類	建築	2年	20060	建築設計・A2(必修)	2	15	17	2	2	0	38	5.3%	39.5%	44.7%	5.3%	5.3%	0.0%	0.0%	100.0%	2.24	
			20070	建築計画1(必修)	5	16	6	11	5	0	43	11.8%	37.2%	14.0%	25.6%	11.8%	0.0%	0.0%	100.0%	2.12	
			20100	動物コンクリート構造(必修)	1	4	8	22	3	0	38	2.6%	10.5%	21.1%	57.9%	7.9%	0.0%	0.0%	100.0%	1.42	
			20250	西洋建築史(選択)	9	11	7	3	5	0	35	25.7%	31.4%	20.0%	8.6%	14.3%	0.0%	0.0%	100.0%	2.46	
			20270	構造力学3(選択)	1	3	4	6	1	0	15	6.7%	20.0%	26.7%	40.0%	6.7%	0.0%	0.0%	100.0%	1.80	
			20280	建築材料2(選択)	5	8	13	3	1	0	30	16.7%	26.7%	43.3%	10.0%	3.3%	0.0%	0.0%	100.0%	2.43	
			20290	材料実験(選択必修)	4	12	5	1	0	0	22	18.2%	54.5%	22.7%	4.5%	0.0%	0.0%	0.0%	100.0%	2.86	
			20300	建築CAD1(選択)	7	10	7	6	0	0	30	23.3%	33.3%	23.3%	20.0%	0.0%	0.0%	0.0%	100.0%	2.60	
			20980	建築環境実験(選択必修)	2	8	1	0	2	0	13	15.4%	61.5%	7.7%	0.0%	15.4%	0.0%	0.0%	100.0%	2.62	
			21010	建築環境計画(選択)	3	11	7	1	3	0	25	12.0%	44.0%	28.0%	4.0%	12.0%	0.0%	0.0%	100.0%	2.40	
			21020	建築環境工学(選択)	2	9	14	7	2	0	34	5.9%	26.5%	41.2%	20.6%	5.9%	0.0%	0.0%	100.0%	2.06	
			計				41	107	89	62	24	0	323	12.7%	33.1%	27.6%	19.2%	7.4%	0.0%	0.0%	100.0%
川類	建築	3年	20340	土質・基礎構造(選択)	0	1	0	1	1	0	3	0.0%	33.3%	0.0%	33.3%	33.3%	0.0%	0.0%	100.0%	1.33	
			20360	建築設計・B2(選択)	2	12	7	2	1	0	24	8.3%	50.0%	29.2%	8.3%	4.2%	0.0%	0.0%	100.0%	2.50	
			20370	都市計画(選択)	6	8	9	0	0	0	23	26.1%	34.8%	39.1%	0.0%	0.0%	0.0%	0.0%	100.0%	2.87	
			20380	空間論(選択)	6	5	6	0	0	0	17	35.3%	29.4%	35.3%	0.0%	0.0%	0.0%	0.0%	100.0%	3.00	
			20390	建築設備計画3(選択)	2	3	0	3	5	0	13	15.4%	23.1%	0.0%	23.1%	38.5%	0.0%	0.0%	100.0%	1.54	
			20400	建築環境演習・実験(選択)	1	5	5	1	0	0	12	8.3%	41.7%	41.7%	8.3%	0.0%	0.0%	0.0%	100.0%	2.50	
			20410	栄養学(選択)	0	1	7	9	6	0	23	0.0%	4.3%	30.4%	39.1%	26.1%	0.0%	0.0%	100.0%	1.13	
			20420	建築生学1(選択)	3	10	6	0	1	0	20	15.0%	50.0%	30.0%	0.0%	5.0%	0.0%	0.0%	100.0%	2.70	
			20430	防災設計(選択)	3	4	3	1	1	0	12	25.0%	33.3%	25.0%	8.3%	8.3%	0.0%	0.0%	100.0%	2.58	
			20440	建築関連法規(選択)	5	10	3	0	0	0	18	27.8%	55.6%	16.7%	0.0%	0.0%	0.0%	0.0%	100.0%	3.11	
			20450	インテリアデザイン(選択)	2	2	1	0	1	0	6	33.3%	33.3%	16.7%	0.0%	16.7%	0.0%	0.0%	100.0%	2.67	
20460	詳細の地域特性と建築(選択)	2	3	5	5	1	0	16	12.5%	18.8%	31.3%	31.3%	6.3%	0.0%	0.0%	100.0%	2.00				
計				32	64	52	22	17	0	187	17.1%	34.2%	27.8%	11.8%	9.1%	0.0%	0.0%	100.0%			
川類	土木	1年	21410	測量学(必修)	3	15	9	4	0	0	31	9.7%	48.4%	29.0%	12.3%	0.0%	0.0%	0.0%	100.0%	2.55	
			21470	地球災害プロジェクト(必修)	3	22	6	0	0	0	31	9.7%	71.0%	19.4%	0.0%	0.0%	0.0%	0.0%	100.0%	2.90	
計				6	37	15	4	0	0	62	9.7%	59.7%	24.2%	6.5%	0.0%	0.0%	0.0%	100.0%			

2022年度後期末_成績評価の割合

類	学年	科目コード	科目名称	成績評価別人数(人)							…3割以上だが、到達目標水準が上記に設定されている若しくは受講者が10名以下							成績割合		科目GPA		
				秀	優	良	可	不可	合格	不合格	計	秀	優	良	可	不可	合格	不合格	計			
山梨情報	1年	17730	3次元デジタル技術(選択)	6	35	21	28	20	0	0	110	5.5%	31.8%	19.1%	25.5%	18.2%	0.0%	0.0%	100.0%	1.81		
		19110	情報数学基礎(必修)	18	46	26	27	23	0	0	140	12.9%	32.9%	18.6%	19.3%	16.4%	0.0%	0.0%	100.0%	2.06		
		20710	データサイエンス入門(選択)	43	25	8	0	3	0	0	79	54.4%	31.6%	10.1%	0.0%	3.8%	0.0%	0.0%	100.0%	3.33		
		21090	プログラミング基礎(必修)	12	33	35	37	8	0	0	125	9.6%	26.4%	28.0%	29.6%	6.4%	0.0%	0.0%	100.0%	2.03		
		21100	プログラミング演習(必修)	12	34	36	35	10	0	0	127	9.4%	26.8%	28.3%	27.6%	7.9%	0.0%	0.0%	100.0%	2.02		
		21130	ビジュアルデザイン入門(選択)	1	17	72	7	20	0	0	117	0.9%	14.5%	61.5%	6.0%	17.1%	0.0%	0.0%	100.0%	1.76		
		21190	認知・生命科学への探い(選択)	0	0	0	0	0	84	29	113	0.0%	0.0%	0.0%	0.0%	0.0%	74.3%	25.7%	100.0%	-		
計				92	190	198	134	84	84	29	811	11.3%	23.4%	24.4%	16.5%	10.4%	74.3%	3.6%	100.0%			
山梨情報	2年	14420	経営工学概論(選択)	3	8	16	0	9	0	0	36	8.3%	22.2%	44.4%	0.0%	25.0%	0.0%	0.0%	100.0%	1.89		
		16030	感性生理(選択)	1	17	40	6	9	0	0	73	1.4%	23.3%	54.8%	8.2%	12.3%	0.0%	0.0%	100.0%	1.93		
		16100	言語情報論(選択)	3	14	7	6	4	0	0	34	8.8%	41.2%	20.6%	17.6%	11.8%	0.0%	0.0%	100.0%	2.18		
		17520	特別プログラム2(選択必修)	7	10	1	0	0	0	0	18	38.9%	55.6%	5.6%	0.0%	0.0%	0.0%	0.0%	100.0%	3.33		
		17760	コンピュータミュージック(選択)	6	19	13	12	7	0	0	57	10.5%	33.3%	22.8%	21.1%	12.3%	0.0%	0.0%	100.0%	2.09		
		18110	多変量解析(選択)	3	10	11	3	3	0	0	30	10.0%	33.3%	36.7%	10.0%	10.0%	0.0%	0.0%	100.0%	2.23		
		19130	計算機アーキテクチャC(必修)	18	25	17	5	9	0	0	74	24.3%	33.8%	23.0%	6.8%	12.2%	0.0%	0.0%	100.0%	2.51		
		19170	採用プログラミング1(選択必修)	17	17	10	11	5	0	0	60	28.3%	28.3%	16.7%	18.3%	8.3%	0.0%	0.0%	100.0%	2.50		
		19180	採用プログラミング2(選択必修)	12	16	13	6	0	0	0	47	25.5%	34.0%	27.7%	12.8%	0.0%	0.0%	0.0%	100.0%	2.72		
		19190	マイクロ言語入門(選択必修)	2	9	87	11	13	0	0	121	1.7%	6.6%	71.9%	9.1%	10.7%	0.0%	0.0%	100.0%	1.79		
		19250	データベース基礎C(選択)	1	46	19	1	8	0	0	75	1.3%	61.7%	25.3%	1.3%	10.7%	0.0%	0.0%	100.0%	2.41		
		19310	代数学(選択)	4	17	12	6	0	0	0	39	10.3%	43.6%	30.8%	15.4%	0.0%	0.0%	0.0%	100.0%	2.49		
		19410	データベース基礎D(選択必修)	11	22	13	6	16	0	0	68	16.2%	32.4%	19.1%	8.8%	23.5%	0.0%	0.0%	100.0%	2.09		
		20580	感性認知心理学(選択)	3	2	5	1	4	0	0	15	20.0%	13.3%	33.3%	6.7%	26.7%	0.0%	0.0%	100.0%	1.93		
		20680	データサイエンス演習2(選択必修)	3	3	0	0	0	0	0	6	50.0%	50.0%	0.0%	0.0%	0.0%	0.0%	0.0%	100.0%	3.50		
		21160	人工知能入門(選択)	6	44	53	2	2	0	0	107	5.6%	41.1%	49.5%	1.9%	1.9%	0.0%	0.0%	100.0%	2.47		
		21180	コンピュータアーキテクチャ(必修)	0	5	11	28	15	0	0	59	0.0%	8.5%	18.6%	47.5%	25.4%	0.0%	0.0%	100.0%	1.10		
		21210	人間・生命情報の統計学基礎(選択)	0	7	5	2	2	0	0	16	0.0%	43.8%	31.3%	12.5%	12.5%	0.0%	0.0%	100.0%	2.06		
		21240	マスコミ論(選択)	2	2	3	0	4	0	0	11	18.2%	18.2%	27.3%	0.0%	36.4%	0.0%	0.0%	100.0%	1.82		
		21750	メディアアート1(選択)	2	24	6	0	2	0	0	34	5.9%	70.6%	17.6%	0.0%	5.9%	0.0%	0.0%	100.0%	2.71		
		計				104	316	342	106	112	0	0	980	10.6%	32.2%	34.9%	10.8%	11.4%	0.0%	0.0%	100.0%	
		山梨情報	3年	14490	マーケティング(選択)	1	5	14	16	12	0	0	48	2.1%	10.4%	29.2%	33.3%	25.0%	0.0%	0.0%	100.0%	1.31
				16120	情報分析論(選択)	3	3	2	0	5	0	0	13	23.1%	23.1%	15.4%	0.0%	38.9%	0.0%	0.0%	100.0%	1.92
17760	コンピュータミュージック(選択)			13	8	5	6	5	0	0	37	35.1%	21.6%	13.5%	16.2%	13.5%	0.0%	0.0%	100.0%	2.49		
17770	産業・社会心理学(選択)			3	4	6	4	3	0	0	20	15.0%	20.0%	30.0%	20.0%	15.0%	0.0%	0.0%	100.0%	2.00		
18080	プログラミング基礎(選択必修)			2	3	8	1	1	0	0	15	13.3%	20.0%	53.3%	6.7%	6.7%	0.0%	0.0%	100.0%	2.27		
19220	アニメーションとゲーム2(選択必修)			4	14	18	14	20	0	0	70	5.7%	20.0%	25.7%	20.0%	28.6%	0.0%	0.0%	100.0%	1.54		
19270	コンピュータネットワークC(選択)			8	25	2	6	2	0	0	43	18.6%	58.1%	4.7%	14.0%	4.7%	0.0%	0.0%	100.0%	2.72		
19300	図数論(選択)			0	4	1	0	1	0	0	6	0.0%	66.7%	16.7%	0.0%	16.7%	0.0%	0.0%	100.0%	2.33		
19310	代数学(選択)			3	3	11	5	4	0	0	26	11.5%	11.5%	42.3%	19.2%	15.4%	0.0%	0.0%	100.0%	1.85		
19390	数値解析2(選択)			3	0	0	1	0	0	0	4	75.0%	0.0%	0.0%	25.0%	0.0%	0.0%	0.0%	100.0%	3.25		
19420	情報セキュリティD(選択必修)			2	5	9	13	6	0	0	35	5.7%	14.3%	25.7%	37.1%	17.1%	0.0%	0.0%	100.0%	1.54		
19430	コンピュータネットワークD(選択必修)			2	29	13	3	5	0	0	52	3.8%	55.8%	25.0%	5.8%	8.6%	0.0%	0.0%	100.0%	2.38		
19460	知的システム(選択)			3	31	37	2	12	0	0	85	3.5%	36.5%	43.5%	2.4%	14.1%	0.0%	0.0%	100.0%	2.13		
19480	実践ベンチャービジネス2(選択必修)			3	5	0	0	0	0	0	8	37.5%	62.5%	0.0%	0.0%	0.0%	0.0%	0.0%	100.0%	3.38		
20530	コンピュータシステム実践演習2(必修)			0	0	0	0	0	64	0	64	0.0%	0.0%	0.0%	0.0%	0.0%	100.0%	0.0%	100.0%	-		
20560	情報デザイン実践演習2(必修)			0	0	0	0	0	52	1	53	0.0%	0.0%	0.0%	0.0%	0.0%	98.1%	1.9%	100.0%	-		
20600	オペレーションズマネジメント(選択)			0	45	0	0	1	0	0	46	0.0%	97.8%	0.0%	0.0%	2.2%	0.0%	0.0%	100.0%	2.93		
20700	データサイエンス実践演習2(選択必修)			1	0	0	0	0	0	0	1	100.0%	0.0%	0.0%	0.0%	0.0%	0.0%	0.0%	100.0%	4.00		
計				51	184	126	71	77	116	1	626	8.1%	29.4%	20.1%	11.3%	12.3%	18.5%	0.2%	100.0%			
総計				1363	3258	2913	1842	1468	200	30	11074	12.3%	29.4%	26.3%	16.6%	13.3%	1.8%	0.3%	100.0%	2.07		

2022年度 後期 授業改善学生アンケート集計結果

開講年度 2022年度

全体結果

アンケート総数 6134 枚 (大学院科目含む)

5段階評価	5:5:はい	4:4:どちらかといえば「はい」	3:3:どちらともいえない	2:2:どちらかといえば「いいえ」	1:1:いいえ
-------	--------	------------------	---------------	-------------------	---------

評価	5	4	3	2	1	平均	
1. ①先生は授業に集中する雰囲気を作っていましたか。	集計	2689	2247	924	177	97	4.18
2. ②授業に対する先生の熱意が感じられましたか。	集計	2821	2299	809	127	78	4.25
3. ③先生の説明は聞き取りやすかったですか。	集計	2527	2078	1070	278	181	4.06
4. ④板書やプロジェクターの文字、資料は見易かったですか。	集計	2507	2101	1062	301	163	4.06
5. ⑤あなたは授業を通して自発的に学ぶ姿勢が向上しましたか。	集計	1942	2496	1367	200	129	3.97
6. ⑥先生は学生の質問を促しましたか。	集計	2374	2029	1266	280	185	4
7. ⑦問題発見・課題遂行のための基礎知識が得られましたか。	集計	2092	2594	1161	181	106	4.04
8. ⑧あなたはシラバスに記載されている達成目標に到達できましたか。	集計	1558	2596	1668	193	119	3.86
9. ⑨授業の難易度はどうでしたか。(5:難しい 4:やや難しい 3:ちょうど良い 2:やや易しい 1:易しい)	集計	1247	2121	2372	281	113	3.67
10. ⑩あなたはこの授業の予習や復習を平均して毎週何時間ほどしましたか。(5:4時間以上 4:3時間 3:2時間 2:1時間 1:ほぼ0時間)	集計	493	772	1792	2288	789	2.66
11. ⑭今まで知らなかったこと・わからなかったことを、克服できましたか。	集計	1833	2672	1327	181	121	3.96
12. ⑮新たに知ったこと・わかったことが、知識として身につきましたか。	集計	2012	2675	1166	190	91	4.03
13. ⑯ものごとを論理的に考え、客観的に判断できるようになりましたか。	集計	1725	2530	1584	180	115	3.91
14. ⑰ものの見方・考え方が、思いこみを乗り越えて豊かになりましたか。	集計	1774	2470	1605	159	126	3.91
15. ⑱授業に関連する内容について、さらに学ぶ意欲が湧いてきましたか。	集計	1746	2384	1593	250	161	3.86
16. ⑲学んだことやその関連分野について、問題意識が強まりましたか。	集計	1713	2397	1646	242	136	3.87
17. ⑳学んだことを実際の活動に生かす力が身につきましたか。	集計	1632	2405	1702	246	149	3.84
18. ㉑学んだことを、自分に生かす、あるいは社会に役立てることができそうですか。	集計	1650	2409	1692	253	130	3.85
19. ㉒他者の理解が得られるように、『書く』『話す』『描く』『作る』のいずれかによって、学んだことを適切に表現できますか	集計	1493	2402	1826	254	159	3.79
20. ㉓学んだことを生かし、『書く』『話す』『描く』『作る』のいずれかによって、表現する力が身につきましたか	集計	1577	2404	1780	223	150	3.82
合計	37405	46081	29412	6484	3298	3.88	

1～8集計

集計	18510	18440	9327	1737	1058	4.05
----	-------	-------	------	------	------	------

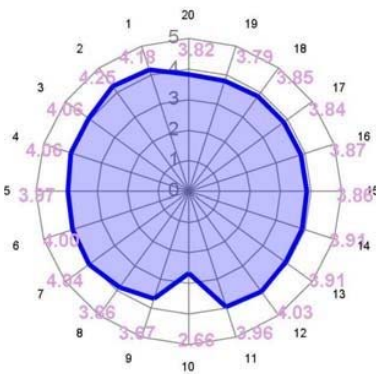
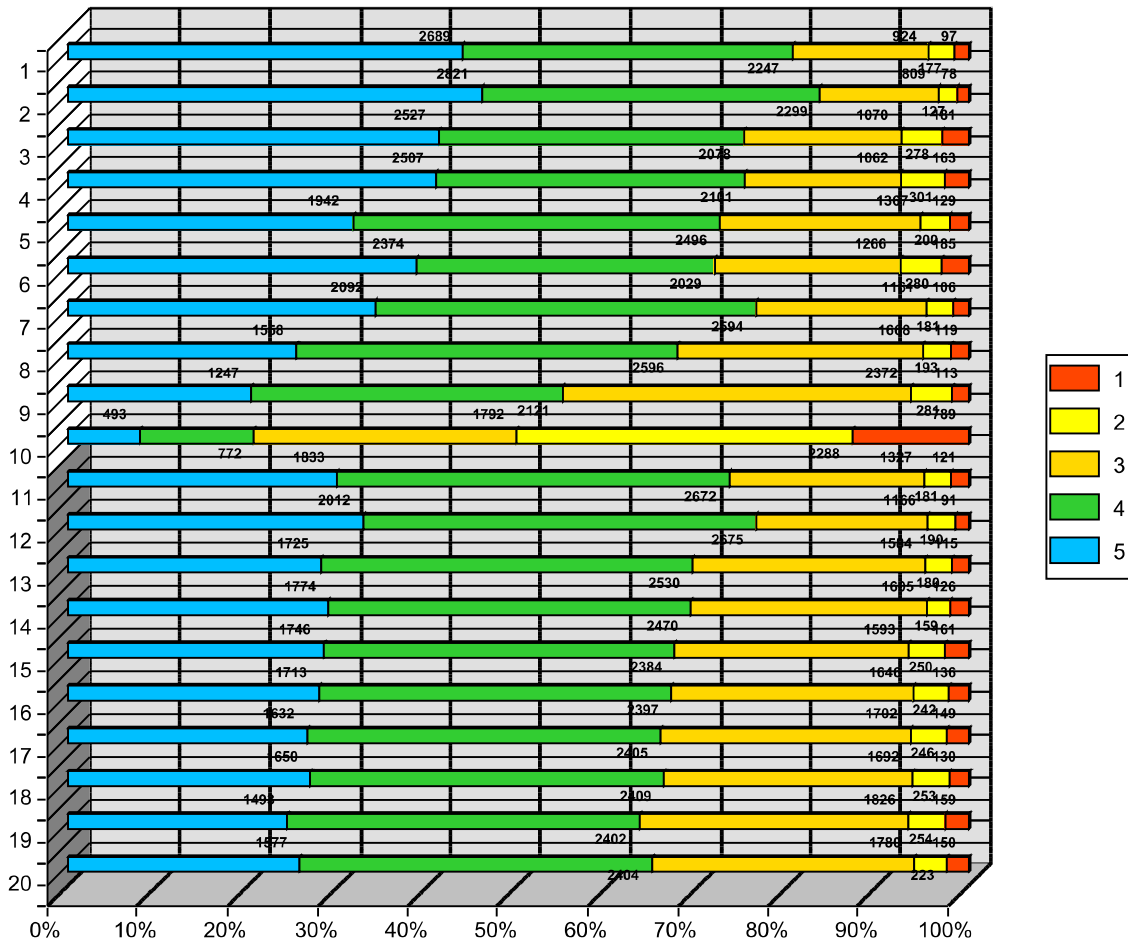
2022年度 後期 授業改善学生アンケート集計結果

開講年度 2022年度

全体結果

アンケート総数 6134 枚 (大学院科目含む)

5段階評価	5:5:はい	4:4:どちらかといえば「はい」	3:3:どちらともいえない	2:2:どちらかといえば「いいえ」	1:1:いいえ
-------	--------	------------------	---------------	-------------------	---------



2022年度授業改善学生アンケート集計結果(後期)

1. アンケート集計結果(得点平均)

全体	I類	II類	III類機械	III類電気	III類物質	III類建築	III類土木	III類情報	全体平均
雰囲気づくり	4.13	4.14	4.22	4.17	4.43	4.32	4.44	4.10	4.18
先生の熱意	4.29	4.18	4.21	4.22	4.46	4.44	4.33	4.14	4.25
聞き取りやすさ	3.89	4.04	4.03	4.10	4.34	4.18	4.26	4.05	4.06
資料類の見やすさ	3.91	4.09	4.07	4.09	4.27	4.08	4.37	4.04	4.06
学習姿勢の向上	3.88	3.88	4.02	3.96	4.19	4.13	3.89	3.94	3.96
積極参加の促進	3.92	3.87	3.98	4.12	4.27	4.19	4.26	3.93	4.00
基礎知識の習得	3.98	3.99	4.03	4.00	4.27	4.19	4.26	4.02	4.04
達成目標の到達	3.85	3.82	3.78	3.82	4.05	3.93	4.15	3.86	3.86
未明・不明の克服	3.91	3.91	3.96	3.92	4.18	4.14	4.07	3.94	3.96
新規知識の習得	3.98	4.01	4.00	3.95	4.21	4.22	4.26	4.02	4.03
論理的・客観的な見方	3.90	3.85	3.91	3.87	4.09	4.00	3.74	3.88	3.91
考え方の豊かさ	3.91	3.82	3.89	3.85	4.14	4.11	4.00	3.88	3.91
学習意欲の向上	3.80	3.80	3.85	3.83	4.10	4.08	3.63	3.85	3.86
問題意識の強まり	3.86	3.77	3.86	3.84	4.05	4.09	3.93	3.82	3.87
実践する力の習得	3.82	3.75	3.79	3.78	4.03	4.06	3.81	3.82	3.84
学習したことの還元性	3.84	3.77	3.80	3.80	4.04	4.04	4.22	3.82	3.85
他者への表現力の向上	3.78	3.71	3.73	3.74	4.01	3.94	3.52	3.76	3.79
表現する力の習得	3.80	3.75	3.74	3.77	4.08	4.03	3.52	3.80	3.82
【全体】	3.91	3.90	3.94	3.93	4.18	4.12	4.04	3.93	3.96

授業難易度	3.50	3.66	3.76	3.84	3.82	3.75	3.67	3.60	3.67
平均予習復習時間	2.47	2.46	2.53	2.77	3.28	2.79	2.41	2.67	2.66

(参考)

2021年度授業改善学生アンケート集計結果(後期)

1. アンケート集計結果(得点平均)

全体	I類	II類	III類機械	III類電気	III類物質	III類建築	III類情報	全体平均
雰囲気づくり	4.21	4.17	4.24	4.35	4.37	4.30	4.25	4.25
先生の熱意	4.34	4.21	4.28	4.35	4.37	4.34	4.23	4.29
聞き取りやすさ	4.03	4.05	3.97	4.18	4.18	4.12	4.12	4.08
資料類の見やすさ	4.03	4.16	3.93	4.17	4.15	4.03	4.18	4.10
学習姿勢の向上	3.95	3.99	3.93	4.03	4.11	4.12	4.05	4.01
積極参加の促進	4.04	3.95	3.83	4.17	4.07	4.20	3.95	4.01
基礎知識の習得	4.07	4.09	3.98	4.10	4.21	4.18	4.09	4.09
達成目標の到達	3.91	3.88	3.70	3.85	3.95	3.95	3.95	3.89
未明・不明の克服	3.98	4.01	3.89	3.96	4.15	4.14	4.07	4.02
新規知識の習得	4.04	4.06	3.94	4.04	4.20	4.14	4.12	4.07
論理的・客観的な見方	3.95	3.91	3.75	3.93	4.01	4.01	3.97	3.93
考え方の豊かさ	3.97	3.93	3.78	3.90	4.01	4.08	3.97	3.94
学習意欲の向上	3.87	3.86	3.80	3.89	4.06	4.04	3.98	3.91
問題意識の強まり	3.90	3.87	3.82	3.89	4.00	4.06	3.94	3.91
実践する力の習得	3.85	3.83	3.74	3.80	3.94	4.01	3.92	3.86
学習したことの還元性	3.88	3.82	3.73	3.86	3.95	4.02	3.94	3.88
他者への表現力の向上	3.82	3.83	3.59	3.78	3.90	3.88	3.85	3.81
表現する力の習得	3.86	3.85	3.61	3.80	3.94	3.94	3.90	3.84
【全体】	3.98	3.97	3.86	4.00	4.09	4.09	4.03	3.99

授業難易度	3.54	3.58	3.80	3.90	3.73	3.83	3.63	3.68
平均予習復習時間	2.53	2.58	2.50	2.95	3.04	2.95	2.72	2.70

2. 回答割合

I 類	回答者	5:はい	4:どちらか といえ ば「はい」	3:どちらと もいえ ない	2:どちらか といえ ば「いいえ」	1:いいえ	無回答
雰囲気づくり	1272	42.8%	33.7%	18.4%	3.5%	1.5%	0.0%
先生の熱意	1272	49.7%	33.3%	14.1%	2.0%	0.9%	0.0%
聞き取りやすさ	1272	36.5%	30.8%	22.2%	6.2%	4.2%	0.0%
資料類の見やすさ	1272	34.5%	35.2%	20.2%	6.6%	3.5%	0.0%
学習姿勢の向上	1272	29.2%	38.2%	26.3%	4.5%	1.8%	0.0%
積極参加の促進	1272	36.2%	32.5%	22.7%	4.2%	4.2%	0.0%
基礎知識の習得	1272	31.8%	40.4%	22.8%	3.4%	1.6%	0.0%
達成目標の到達	1272	24.8%	41.7%	28.9%	2.7%	1.9%	0.0%
未明・不明の克服	1272	26.7%	44.2%	24.8%	2.6%	1.7%	0.0%
新規知識の習得	1272	29.4%	44.5%	22.1%	2.8%	1.2%	0.0%
論理的・客観的な見方	1272	27.0%	42.1%	26.3%	3.0%	1.6%	0.0%
考え方の豊かさ	1272	27.8%	40.6%	27.7%	2.5%	1.4%	0.0%
学習意欲の向上	1272	25.4%	38.6%	29.2%	4.5%	2.4%	0.0%
問題意識の強まり	1272	27.0%	39.3%	27.9%	4.1%	1.7%	0.0%
実践する力の習得	1272	25.5%	39.9%	28.3%	4.4%	2.0%	0.0%
学習したことの還元性	1272	25.6%	39.7%	28.9%	4.4%	1.4%	0.0%
他者への表現力の向上	1272	22.8%	40.2%	30.9%	4.3%	1.8%	0.0%
表現する力の習得	1272	24.2%	39.9%	29.7%	4.3%	1.9%	0.0%
【全体】	22896	30.4%	38.6%	25.1%	3.9%	2.0%	0.0%

	回答者	ちょうど良 い	だいたい良 い	やや難し い・やや易 しい	難しい・易 しい	難しすぎ る・易し すぎる	無回答
授業難易度	1272	15.4%	29.9%	45.8%	7.1%	1.8%	0.0%

	回答者	4時間以上	3時間	2時間	1時間	ほぼ0時間	無回答
平均予習復習時間	1272	6.6%	10.5%	23.7%	42.1%	17.1%	0.0%

2. 回答割合

II 類	回答者	5:はい	4:どちらか といえ ば「はい」	3:どちらと もいえない	2:どちらか といえ ば「いいえ」	1:いいえ	無回答
雰囲気づくり	1118	41.3%	37.8%	15.4%	4.2%	1.3%	0.0%
先生の熱意	1118	41.3%	40.5%	14.2%	3.0%	1.0%	0.0%
聞き取りやすさ	1118	39.6%	35.8%	16.8%	4.9%	2.9%	0.0%
資料類の見やすさ	1118	43.7%	31.8%	16.1%	5.9%	2.4%	0.0%
学習姿勢の向上	1118	26.9%	43.2%	23.5%	4.1%	2.2%	0.0%
積極参加の促進	1118	34.3%	31.9%	23.7%	6.4%	3.6%	0.0%
基礎知識の習得	1118	31.0%	44.5%	18.7%	4.1%	1.6%	0.0%
達成目標の到達	1118	23.0%	42.7%	29.0%	3.7%	1.7%	0.0%
未明・不明の克服	1118	26.7%	45.7%	20.9%	4.7%	2.0%	0.0%
新規知識の習得	1118	30.1%	46.9%	18.4%	3.3%	1.3%	0.0%
論理的・客観的な見方	1118	23.3%	44.0%	28.2%	2.9%	1.6%	0.0%
考え方の豊かさ	1118	22.5%	44.7%	27.4%	3.2%	2.1%	0.0%
学習意欲の向上	1118	25.5%	39.4%	26.9%	5.6%	2.6%	0.0%
問題意識の強まり	1118	24.3%	39.4%	28.4%	4.9%	2.9%	0.0%
実践する力の習得	1118	21.8%	41.2%	29.8%	4.6%	2.6%	0.0%
学習したことの還元性	1118	23.1%	39.9%	30.2%	4.8%	2.0%	0.0%
他者への表現力の向上	1118	20.8%	39.3%	33.1%	3.8%	3.0%	0.0%
表現する力の習得	1118	21.0%	41.4%	31.7%	3.2%	2.7%	0.0%
【全体】	20124	28.9%	40.6%	24.0%	4.3%	2.2%	0.0%

	回答者	ちょうど良 い	だいたい良 い	やや難し い・やや易 しい	難しい・易 しい	難しすぎ る・易し すぎる	無回答
授業難易度	1118	19.0%	36.0%	38.3%	5.3%	1.4%	0.0%

	回答者	4時間以上	3時間	2時間	1時間	ほぼ0時間	無回答
平均予習復習時間	1118	4.9%	10.1%	26.4%	43.4%	15.2%	0.0%

2. 回答割合

III類機械	回答者	5:はい	4:どちらか といえ ば「はい」	3:どちら とも いえ ない	2:どちら か とい え ば「いいえ」	1:いいえ	無回答
雰囲気づくり	676	48.5%	33.0%	13.0%	2.5%	3.0%	0.0%
先生の熱意	676	46.6%	36.2%	12.0%	2.4%	2.8%	0.0%
聞き取りやすさ	676	42.2%	32.0%	17.3%	4.1%	4.4%	0.0%
資料類の見やすさ	676	43.5%	32.2%	16.0%	4.0%	4.3%	0.0%
学習姿勢の向上	676	36.2%	38.5%	19.5%	3.0%	2.8%	0.0%
積極参加の促進	676	39.1%	33.1%	18.9%	4.6%	4.3%	0.0%
基礎知識の習得	676	36.2%	39.8%	18.2%	2.1%	3.7%	0.0%
達成目標の到達	676	25.6%	38.6%	28.1%	4.0%	3.7%	0.0%
未明・不明の克服	676	33.0%	39.2%	22.0%	2.1%	3.7%	0.0%
新規知識の習得	676	35.8%	37.3%	21.0%	3.0%	3.0%	0.0%
論理的・客観的な見方	676	31.1%	37.9%	25.6%	2.1%	3.4%	0.0%
考え方の豊かさ	676	32.0%	34.8%	27.5%	2.4%	3.4%	0.0%
学習意欲の向上	676	29.0%	37.7%	26.5%	2.7%	4.1%	0.0%
問題意識の強まり	676	29.6%	35.9%	28.3%	2.8%	3.4%	0.0%
実践する力の習得	676	27.2%	36.7%	28.1%	4.1%	3.8%	0.0%
学習したことの還元性	676	27.8%	36.4%	27.8%	4.1%	3.8%	0.0%
他者への表現力の向上	676	24.6%	36.2%	30.8%	4.6%	3.8%	0.0%
表現する力の習得	676	25.4%	35.1%	31.2%	4.4%	3.8%	0.0%
【全体】	12168	34.1%	36.1%	22.9%	3.3%	3.6%	0.0%

	回答者	ちょうど良 い	だいたい良 い	やや難し い・やや易 しい	難しい・易 しい	難しすぎ る・易し すぎる	無回答
授業難易度	676	22.5%	38.3%	34.2%	2.7%	2.4%	0.0%

	回答者	4時間以上	3時間	2時間	1時間	ほぼ0時間	無回答
平均予習復習時間	676	6.4%	9.5%	29.1%	40.5%	14.5%	0.0%

2. 回答割合

III類電気	回答者	5:はい	4:どちらか といえれば 「はい」	3:どちらと もいえない	2:どちらか といえれば 「いいえ」	1:いいえ	無回答
雰囲気づくり	762	40.0%	43.3%	12.3%	2.6%	1.7%	0.0%
先生の熱意	762	41.7%	42.7%	12.6%	2.2%	0.8%	0.0%
聞き取りやすさ	762	40.6%	37.0%	16.4%	4.1%	2.0%	0.0%
資料類の見やすさ	762	39.9%	36.5%	18.4%	3.4%	1.8%	0.0%
学習姿勢の向上	762	29.1%	44.9%	20.7%	3.1%	2.1%	0.0%
積極参加の促進	762	44.0%	32.0%	17.6%	4.5%	2.0%	0.0%
基礎知識の習得	762	30.7%	44.9%	19.8%	3.1%	1.4%	0.0%
達成目標の到達	762	24.1%	42.8%	26.8%	3.8%	2.5%	0.0%
未明・不明の克服	762	25.6%	48.0%	20.9%	3.8%	1.7%	0.0%
新規知識の習得	762	28.2%	45.3%	20.7%	4.6%	1.2%	0.0%
論理的・客観的な見方	762	26.8%	40.6%	26.6%	4.6%	1.4%	0.0%
考え方の豊かさ	762	26.9%	39.9%	26.6%	4.3%	2.2%	0.0%
学習意欲の向上	762	25.9%	40.4%	26.6%	4.9%	2.2%	0.0%
問題意識の強まり	762	26.2%	40.2%	26.4%	5.4%	1.8%	0.0%
実践する力の習得	762	25.3%	36.9%	30.4%	5.2%	2.1%	0.0%
学習したことの還元性	762	26.0%	37.5%	28.9%	5.2%	2.4%	0.0%
他者への表現力の向上	762	23.5%	38.1%	29.7%	6.7%	2.1%	0.0%
表現する力の習得	762	25.7%	36.0%	30.2%	6.0%	2.1%	0.0%
【全体】	13716	30.6%	40.4%	22.9%	4.3%	1.9%	0.0%

	回答者	ちょうど良 い	だいたい良 い	やや難し い・やや易 しい	難しい・易 しい	難しすぎ る・易し すぎる	無回答
授業難易度	762	26.4%	35.8%	34.5%	2.2%	1.0%	0.0%

	回答者	4時間以上	3時間	2時間	1時間	ほぼ0時間	無回答
平均予習復習時間	762	8.4%	12.9%	34.6%	35.0%	9.1%	0.0%

2. 回答割合

Ⅲ類物質	回答者	5:はい	4:どちらか といえれば 「はい」	3:どちらと もいえない	2:どちらか といえれば 「いいえ」	1:いいえ	無回答
雰囲気づくり	622	58.7%	28.0%	11.6%	1.0%	0.8%	0.0%
先生の熱意	622	60.1%	28.0%	10.5%	0.8%	0.6%	0.0%
聞き取りやすさ	622	53.7%	30.4%	13.2%	2.1%	0.6%	0.0%
資料類の見やすさ	622	48.9%	33.3%	14.5%	2.6%	0.8%	0.0%
学習姿勢の向上	622	41.5%	39.4%	16.4%	1.8%	1.0%	0.0%
積極参加の促進	622	49.7%	31.7%	15.3%	2.6%	0.8%	0.0%
基礎知識の習得	622	45.7%	38.1%	14.1%	1.4%	0.6%	0.0%
達成目標の到達	622	31.5%	44.7%	21.5%	1.8%	0.5%	0.0%
未明・不明の克服	622	40.7%	39.4%	17.5%	1.6%	0.8%	0.0%
新規知識の習得	622	42.0%	40.7%	14.6%	2.1%	0.6%	0.0%
論理的・客観的な見方	622	35.2%	41.3%	20.9%	2.1%	0.5%	0.0%
考え方の豊かさ	622	39.1%	38.3%	20.4%	1.8%	0.5%	0.0%
学習意欲の向上	622	38.1%	40.0%	17.2%	3.4%	1.3%	0.0%
問題意識の強まり	622	35.2%	39.1%	22.0%	3.1%	0.6%	0.0%
実践する力の習得	622	35.4%	36.5%	24.9%	2.6%	0.6%	0.0%
学習したことの還元性	622	35.0%	38.7%	22.2%	3.4%	0.6%	0.0%
他者への表現力の向上	622	33.6%	37.9%	25.4%	2.3%	0.8%	0.0%
表現する力の習得	622	35.5%	40.0%	22.2%	1.4%	0.8%	0.0%
【全体】	11196	42.2%	37.0%	18.0%	2.1%	0.7%	0.0%

	回答者	ちょうど良 い	だいたい良 い	やや難し い・やや易 しい	難しい・易 しい	難しすぎ る・易し すぎる	無回答
授業難易度	622	27.0%	34.4%	33.3%	4.2%	1.1%	0.0%

	回答者	4時間以上	3時間	2時間	1時間	ほぼ0時間	無回答
平均予習復習時間	622	16.6%	20.6%	39.9%	20.1%	2.9%	0.0%

2. 回答割合

III類建築	回答者	5:はい	4:どちらか といえ ば「はい」	3:どちら とも いえ ない	2:どちら か とい え ば「いいえ」	1:いいえ	無回答
雰囲気づくり	358	50.3%	34.1%	12.8%	2.5%	0.3%	0.0%
先生の熱意	358	54.7%	36.3%	7.5%	1.1%	0.3%	0.0%
聞き取りやすさ	358	45.8%	33.5%	14.2%	5.3%	1.1%	0.0%
資料類の見やすさ	358	43.6%	30.7%	17.6%	6.1%	2.0%	0.0%
学習姿勢の向上	358	41.3%	34.1%	21.8%	1.7%	1.1%	0.0%
積極参加の促進	358	47.2%	31.3%	16.5%	3.6%	1.4%	0.0%
基礎知識の習得	358	43.0%	37.4%	14.8%	4.7%	0.0%	0.0%
達成目標の到達	358	32.7%	35.2%	26.5%	3.6%	2.0%	0.0%
未明・不明の克服	358	41.9%	37.2%	15.9%	3.4%	1.7%	0.0%
新規知識の習得	358	44.7%	37.7%	13.4%	2.8%	1.4%	0.0%
論理的・客観的な見方	358	37.7%	33.0%	22.9%	4.2%	2.2%	0.0%
考え方の豊かさ	358	39.7%	36.3%	21.2%	1.4%	1.4%	0.0%
学習意欲の向上	358	39.7%	34.9%	20.9%	2.8%	1.7%	0.0%
問題意識の強まり	358	39.1%	36.3%	21.2%	1.7%	1.7%	0.0%
実践する力の習得	358	38.5%	36.3%	19.3%	3.9%	2.0%	0.0%
学習したことの還元性	358	36.9%	37.2%	20.1%	4.5%	1.4%	0.0%
他者への表現力の向上	358	33.8%	37.2%	21.5%	4.7%	2.8%	0.0%
表現する力の習得	358	37.7%	35.2%	21.5%	3.6%	2.0%	0.0%
【全体】	6444	41.6%	35.2%	18.3%	3.4%	1.5%	0.0%

	回答者	ちょうど良 い	だいたい良 い	やや難し い・やや易 しい	難しい・易 しい	難しすぎ る・易し すぎる	無回答
授業難易度	358	24.0%	35.2%	34.9%	3.9%	2.0%	0.0%

	回答者	4時間以上	3時間	2時間	1時間	ほぼ0時間	無回答
平均予習復習時間	358	12.8%	15.9%	24.6%	30.4%	16.2%	0.0%

2. 回答割合

Ⅲ類土木	回答者	5:はい	4:どちらか といえれば 「はい」	3:どちらと もいえない	2:どちらか といえれば 「いいえ」	1:いいえ	無回答
雰囲気づくり	27	59.3%	25.9%	14.8%	0.0%	0.0%	0.0%
先生の熱意	27	44.4%	44.4%	11.1%	0.0%	0.0%	0.0%
聞き取りやすさ	27	48.1%	33.3%	14.8%	3.7%	0.0%	0.0%
資料類の見やすさ	27	51.9%	33.3%	14.8%	0.0%	0.0%	0.0%
学習姿勢の向上	27	40.7%	33.3%	11.1%	3.7%	11.1%	0.0%
積極参加の促進	27	55.6%	25.9%	11.1%	3.7%	3.7%	0.0%
基礎知識の習得	27	51.9%	29.6%	11.1%	7.4%	0.0%	0.0%
達成目標の到達	27	48.1%	22.2%	25.9%	3.7%	0.0%	0.0%
未明・不明の克服	27	37.0%	40.7%	18.5%	0.0%	3.7%	0.0%
新規知識の習得	27	40.7%	44.4%	14.8%	0.0%	0.0%	0.0%
論理的・客観的な見方	27	25.9%	40.7%	22.2%	3.7%	7.4%	0.0%
考え方の豊かさ	27	29.6%	48.1%	18.5%	0.0%	3.7%	0.0%
学習意欲の向上	27	25.9%	37.0%	22.2%	3.7%	11.1%	0.0%
問題意識の強まり	27	25.9%	48.1%	22.2%	0.0%	3.7%	0.0%
実践する力の習得	27	22.2%	55.6%	11.1%	3.7%	7.4%	0.0%
学習したことの還元性	27	37.0%	48.1%	14.8%	0.0%	0.0%	0.0%
他者への表現力の向上	27	22.2%	37.0%	25.9%	0.0%	14.8%	0.0%
表現する力の習得	27	18.5%	44.4%	22.2%	0.0%	14.8%	0.0%
【全体】	486	38.1%	38.5%	17.1%	1.9%	4.5%	0.0%

	回答者	ちょうど良 い	だいたい良 い	やや難し い・やや易 しい	難しい・易 しい	難しすぎ る・易し すぎる	無回答
授業難易度	27	11.1%	44.4%	44.4%	0.0%	0.0%	0.0%

	回答者	4時間以上	3時間	2時間	1時間	ほぼ0時間	無回答
平均予習復習時間	27	7.4%	18.5%	18.5%	18.5%	37.0%	0.0%

2. 回答割合

III類情報	回答者	5:はい	4:どちらか といえば 「はい」	3:どちらと もいえない	2:どちらか といえば 「いいえ」	1:いいえ	無回答
雰囲気づくり	1296	37.4%	41.6%	16.5%	2.5%	1.9%	0.0%
先生の熱意	1296	39.3%	41.4%	15.4%	2.0%	2.0%	0.0%
聞き取りやすさ	1296	39.5%	36.3%	17.0%	4.0%	3.2%	0.0%
資料類の見やすさ	1296	38.9%	36.7%	17.0%	4.6%	2.9%	0.0%
学習姿勢の向上	1296	29.6%	42.4%	22.8%	2.7%	2.5%	0.0%
積極参加の促進	1296	33.5%	36.6%	22.6%	4.6%	2.8%	0.0%
基礎知識の習得	1296	31.4%	45.6%	18.8%	2.0%	2.2%	0.0%
達成目標の到達	1296	23.2%	45.5%	26.7%	2.9%	1.7%	0.0%
未明・不明の克服	1296	28.1%	44.4%	23.0%	2.4%	2.1%	0.0%
新規知識の習得	1296	31.8%	45.2%	18.2%	3.0%	1.8%	0.0%
論理的・客観的な見方	1296	26.5%	42.4%	26.2%	2.5%	2.3%	0.0%
考え方の豊かさ	1296	27.3%	41.0%	27.0%	2.0%	2.7%	0.0%
学習意欲の向上	1296	27.6%	38.9%	27.1%	3.3%	3.1%	0.0%
問題意識の強まり	1296	25.5%	40.0%	27.9%	3.9%	2.7%	0.0%
実践する力の習得	1296	24.9%	41.1%	27.8%	3.1%	3.1%	0.0%
学習したことの還元性	1296	24.7%	41.4%	28.2%	2.9%	2.9%	0.0%
他者への表現力の向上	1296	22.4%	41.3%	29.9%	3.3%	3.2%	0.0%
表現する力の習得	1296	23.5%	41.1%	29.8%	2.6%	2.9%	0.0%
【全体】	23328	29.7%	41.3%	23.4%	3.0%	2.6%	0.0%

	回答者	ちょうど良 い	だいたい良 い	やや難し い・やや易 しい	難しい・易 しい	難しすぎ る・易し すぎる	無回答
授業難易度	1296	17.5%	35.0%	40.4%	4.4%	2.8%	0.0%

	回答者	4時間以上	3時間	2時間	1時間	ほぼ0時間	無回答
平均予習復習時間	1296	7.3%	13.3%	30.4%	37.6%	11.4%	0.0%

企画室・学務課作成

2021年度後期末_成績評価の割合

期	学年	科目コード	科目名称	成績評価割合(人)					合格	不合格	計		
				秀	優	良	可	不可					
I期	1年	1007	政治学	1	7	20	29	27	0	0	84		
		1234	文芸学専修	0	4	3	11	8	0	0	30		
		1249	中国語2	29	39	21	31	23	0	0	124		
		1532	韓国語2	7	9	2	9	4	0	0	31		
		1538	特別共同講義	0	6	2	2	0	0	0	10		
		1783	教育心理	3	13	0	0	0	0	0	26		
		1784	教育心理学	1	4	12	7	3	0	0	28		
		1785	教育と社会	3	20	9	0	2	0	0	30		
		1803	英語・発音	4	8	2	4	4	0	0	14		
		1948	地域学	4	24	0	4	4	0	0	36		
		1950	日本語表現法	1	3	0	0	0	0	0	4		
		1953	特別集中講義	0	3	3	0	0	0	0	6		
		1954	文化と文明	34	90	120	14	34	0	0	292		
		1956	経済の経済と文化	27	114	54	14	58	0	0	268		
		2061	理工系教員の英語	2	8	9	3	0	0	0	23		
		2070	General English 2	32	56	45	45	29	0	0	207		
		2134	Advanced English 2	44	10	9	3	6	0	0	74		
		2137	スポーツ4	4	13	1	4	0	0	0	14		
		計				180	409	325	169	204	0	0	1287

期	学年	科目コード	科目名称	成績評価割合(人)					合格	不合格	計
				秀	優	良	可	不可			
I期	2年	1008	社会学	17	53	70	92	127	0	0	359
		1250	スポーツ2	2	56	38	5	5	0	0	104
		13170	インターンシップ	16	50	7	2	1	0	0	76
		17950	生涯・進路指導	2	5	5	7	3	0	0	22
		17950	教育相談	3	12	5	0	0	0	0	20
		18170	キャリア開発講座2	0	0	1	0	0	0	0	1
		18320	英語ワークショップ4	43	9	2	14	4	0	0	72
		18331	英語4	53	53	50	49	31	0	0	236
		18320	英語文化2	10	10	38	26	21	0	0	103
		18350	実証技術実習	47	168	35	46	33	0	0	329
		18470	アドバンスト英語4	11	0	0	0	0	0	0	11
		20630	特別実証教育実践	1	5	10	3	1	0	0	20
		計				205	421	297	244	226	0

期	学年	科目コード	科目名称	成績評価割合(人)					合格	不合格	計
				秀	優	良	可	不可			
I期	3年	12280	科学技術者の倫理	175	25	14	7	66	0	0	287
		12690	倫理教育	4	0	0	0	0	0	0	4
		12690	倫理と職業	0	3	0	0	2	0	0	5
		17850	工業科教育Ⅱ	0	3	1	0	0	0	0	4
		17900	理科教育Ⅱ	4	0	0	0	0	0	0	4
		17920	情報科教育Ⅱ	2	1	0	0	0	0	0	3
		17940	教育方法・技術論	3	8	0	0	0	0	0	11
		17950	技能総合演習Ⅱ	0	11	0	0	0	0	0	11
		18140	実学科教育Ⅱ	0	2	0	0	0	0	0	2
		18180	キャリア開発講座Ⅲ	0	0	0	0	0	0	0	0
		18190	技能実習ガイダンス	51	56	50	34	144	0	0	315
		18410	英語ワークショップ6	7	0	0	0	0	0	0	7
計				241	149	65	41	213	0	0	709

期	学年	科目コード	科目名称	成績評価割合(人)					合格	不合格	計
				秀	優	良	可	不可			
II期	1年	12610	応用数学	14	36	19	5	15	0	0	89
		15040	環境化学	22	106	47	12	12	0	0	199
		15430	科学実験1	1	4	9	7	0	0	0	21
		15570	コンピュータ論	62	90	55	41	79	0	0	327
		15630	理工系教員の教育	3	3	8	3	5	0	0	22
		15530	初級数学I	20	60	42	28	33	0	0	183
		15520	化学	21	17	22	18	22	0	0	101
		15530	生物	13	31	50	49	69	0	0	212
		18590	プログラミング入門	15	32	29	52	24	0	0	152
		20830	部分積分/演習A	6	25	29	41	37	0	0	138
		20840	部分積分/演習B	1	3	7	16	10	0	0	37
		20870	工学基礎実験	7	58	23	2	4	0	0	94
		計				185	465	340	272	311	0

期	学年	科目コード	科目名称	成績評価割合(人)					合格	不合格	計
				秀	優	良	可	不可			
II期	2年	15590	工業科1と2の性質	42	68	11	14	16	0	0	151
		18450	アドバンスト数学4	6	3	0	0	2	0	0	11
計				48	71	11	14	18	0	0	162

期	学年	科目コード	科目名称	成績評価割合(人)					合格	不合格	計
				秀	優	良	可	不可			
II期	3年	18840	工学実習	39	25	39	25	50	0	0	178
		18610	品質工学入門	11	48	36	78	21	0	0	194
		18620	特許システム入門	5	10	25	10	6	0	0	56
計				55	83	100	113	77	0	0	428

→1期以上より、科目別標準偏差と設定されている数しくは受講者が106以下

→3期以上						成績割合		科目GPA
秀	優	良	可	不可	合格	不合格	計	
1.2%	3.3%	23.8%	34.5%	32.2%	0.0%	0.0%	100.0%	2.17
0.0%	20.0%	16.7%	38.7%	26.7%	0.0%	0.0%	100.0%	1.30
20.2%	16.1%	15.9%	25.0%	21.8%	0.0%	0.0%	100.0%	1.88
22.6%	23.0%	6.5%	29.0%	12.9%	0.0%	0.0%	100.0%	2.19
6.0%	60.0%	20.0%	20.0%	0.0%	0.0%	0.0%	100.0%	2.40
11.5%	53.0%	38.5%	6.0%	0.0%	0.0%	0.0%	100.0%	2.73
3.4%	13.8%	41.4%	24.1%	17.2%	0.0%	0.0%	100.0%	1.62
10.0%	65.7%	16.7%	6.6%	6.7%	0.0%	0.0%	100.0%	2.73
0.0%	57.1%	14.3%	0.0%	28.6%	0.0%	0.0%	100.0%	2.00
0.0%	100.0%	0.0%	0.0%	0.0%	0.0%	0.0%	100.0%	3.00
33.3%	3.0%	66.7%	0.0%	0.0%	0.0%	0.0%	100.0%	2.67
0.0%	50.0%	50.0%	0.0%	0.0%	0.0%	0.0%	100.0%	2.50
11.8%	33.8%	41.1%	4.8%	11.6%	0.0%	0.0%	100.0%	2.26
10.1%	41.8%	21.1%	5.2%	21.6%	0.0%	0.0%	100.0%	2.13
9.1%	35.4%	40.9%	13.6%	0.0%	0.0%	0.0%	100.0%	2.41
15.7%	27.3%	22.1%	20.6%	14.2%	0.0%	0.0%	100.0%	2.10
57.9%	13.2%	11.8%	9.2%	7.9%	0.0%	0.0%	100.0%	3.04
0.0%	92.9%	7.1%	0.0%	0.0%	0.0%	0.0%	100.0%	2.93
14.0%	31.8%	25.3%	13.1%	15.9%	0.0%	0.0%	100.0%	

秀	優	良	可	不可	合格	不合格	計	科目GPA
4.7%	18.5%	18.5%	25.6%	38.6%	0.0%	0.0%	100.0%	1.28
1.9%	53.8%	34.6%	4.8%	4.8%	0.0%	0.0%	100.0%	2.43
21.1%	65.8%	8.2%	2.6%	1.3%	0.0%	0.0%	100.0%	3.23
9.1%	22.7%	22.7%	31.8%	13.6%	0.0%	0.0%	100.0%	1.82
15.0%	60.0%	25.0%	0.0%	0.0%	0.0%	0.0%	100.0%	2.90
0.0%	0.0%	100.0%	0.0%	0.0%	0.0%	0.0%	100.0%	2.30
99.7%	12.5%	7.8%	19.5%	5.6%	0.0%	0.0%	100.0%	3.21
22.5%	22.5%	21.2%	20.8%	13.1%	0.0%	0.0%	100.0%	2.29
9.7%	9.7%	35.0%	25.2%	20.4%	0.0%	0.0%	100.0%	1.83
14.3%	51.1%	10.6%	14.0%	10.0%	0.0%	0.0%	100.0%	2.46
100.0%	0.0%	0.0%	0.0%	0.0%	0.0%	0.0%	100.0%	4.00
5.0%	25.0%	50.0%	15.0%	5.0%	0.0%	0.0%	100.0%	2.10
15.2%	31.1%	19.0%	18.0%	16.7%	0.0%	0.0%	100.0%	

秀	優	良	可	不可	合格	不合格	計	科目GPA
97.0%	8.7%	4.9%	2.4%	23.0%	0.0%	0.0%	100.0%	2.85
100.0%	0.0%	0.0%	0.0%	0.0%	0.0%	0.0%	100.0%	4.00
6.0%	60.0%	0.0%	0.0%	40.0%	0.0%	0.0%	100.0%	1.80
6.0%	75.0%	25.0%	0.0%	0.0%	0.0%	0.0%	100.0%	2.75
100.0%	0.0%	0.0%	0.0%	0.0%	0.0%	0.0%	100.0%	4.00
56.7%	33.3%	0.0%	0.0%	0.0%	0.0%	0.0%	100.0%	3.67
27.3%	72.7%	0.0%	0.0%	0.0%	0.0%	0.0%	100.0%	3.27
6.0%	100.0%	0.0%	0.0%	0.0%	0.0%	0.0%	100.0%	3.20
6.0%	100.0%	0.0%	0.0%	0.0%	0.0%	0.0%	100.0%	3.20
6.0%	0.0%	0.0%	0.0%	100.0%	0.0%	0.0%	100.0%	3.00
12.6%	25.6%	13.3%	9.1%	38.4%	0.0%	0.0%	100.0%	1.67
100.0%	0.0%	0.0%	0.0%	0.0%	0.0%	0.0%	100.0%	4.00
34.0%	21.0%	9.2%	5.8%	30.0%	0.0%	0.0%	100.0%	

秀	優	良	可	不可	合格	不合格	計	科目GPA
15.7%	40.4%	21.3%	5.6%	16.9%	0.0%	0.0%	100.0%	2.33
11.1%	53.3%	23.6%	6.0%	6.0%	0.0%	0.0%	100.0%	2.57
4.8%	19.0%	42.9%	33.3%	0.0%	0.0%	0.0%	100.0%	1.95
18.0%	27.5%	16.8%	12.5%	24.2%	0.0%	0.0%	100.0%	2.35
13.0%	13.0%	36.4%	13.6%	22.7%	0.0%	0.0%	100.0%	1.82
11.6%	33.1%	33.2%	14.4%	18.2%	0.0%	0.0%	100.0%	2.34</

2021年度後期末_成績評価の割合

部	学年	科目コード	科目名称	成績評価別人数(人)							
				秀	優	良	可	不可	合格	不合格	計
情報機械	1年	12918	情報加工学(必修)	13	11	19	6	17	0	0	66
		13070	工業力学2(必修)	0	3	7	60	35	0	0	111
		16440	機構学心(必修)	0	6	15	24	35	0	0	80
		18030	巻込・発見(選択)	1	13	11	4	0	0	0	29
計				14	33	52	100	87	0	0	286

部	学年	科目コード	科目名称	成績評価別人数(人)							
				秀	優	良	可	不可	合格	不合格	計
情報機械	2年	13060	材料加工学(選択)	2	30	22	13	2	0	0	69
		18688	機械工学設計実習(必修)	11	32	22	5	11	0	0	81
		18698	経営工学(必修)	3	14	22	20	15	0	0	74
		19620	機械系実(必修)	7	13	23	32	31	0	0	106
		19630	工業力学心(必修)	7	11	22	16	26	0	0	81
		19640	応用力学1(必修)	2	13	28	23	24	0	0	90
計				11	13	17	11	11	0	0	58
計				43	126	151	119	120	0	0	559

部	学年	科目コード	科目名称	成績評価別人数(人)							
				秀	優	良	可	不可	合格	不合格	計
情報機械	3年	10770	ロボット工学(必修)	0	9	13	10	4	0	0	36
		10950	ロボット工学(必修)	0	0	0	2	0	0	0	2
		10980	自動車工学(必修)	2	7	11	10	27	0	0	57
		16450	本専工学(選択)	6	9	15	7	3	0	0	40
		16960	航空工学基礎演習(必修)	2	5	8	6	1	0	0	22
		18670	機械設計(必修)	16	41	18	1	8	0	0	84
		19680	機械工学応用実験(必修)	8	33	32	5	12	0	0	90
		19690	機械工学基礎実験2(必修)	5	15	20	40	15	0	0	101
		19700	航空工学(必修)	2	5	9	7	7	0	0	28
		19710	自動車工学前座演習(必修)	3	12	13	1	0	0	0	29
		19720	ロボット工学前座演習(必修)	1	7	16	5	1	0	0	30
		19730	ロボット工学基礎工学演習	2	3	9	2	2	0	0	16
		計				52	147	165	106	64	0

部	学年	科目コード	科目名称	成績評価別人数(人)							
				秀	優	良	可	不可	合格	不合格	計
情報電気	1年	11340	電子回路学演習(必修)	1b	4	5	4	7	0	0	39
		13200	基礎半導体工学(必修)	6	21	4	7	4	0	0	42
		13230	電子回路学1(必修)	15	8	9	4	7	0	0	53
		13310	電気回路学2(選択)	8	6	9	11	22	0	0	56
計				44	43	23	26	40	0	0	176

部	学年	科目コード	科目名称	成績評価別人数(人)							
				秀	優	良	可	不可	合格	不合格	計
情報電気	2年	11250	論理回路(選択)	17	15	8	15	15	0	0	70
		13240	電気回路学2(選択)	10	19	25	12	13	0	0	79
		13300	電気回路学3(選択)	13	17	9	14	5	0	0	58
		13330	電子回路学2(選択)	10	18	20	16	10	0	0	74
		15070	光エレクトロニクス(選択)	7	25	19	6	9	0	0	66
		15200	電気法規(選択)	9	28	8	9	15	0	0	69
		18820	電気電子基礎実験(必修)	10	18	24	22	14	0	0	88
		計				75	140	113	94	81	0

部	学年	科目コード	科目名称	成績評価別人数(人)							
				秀	優	良	可	不可	合格	不合格	計
情報電気	3年	13400	通信システム(選択)	5	5	11	12	10	0	0	43
		14700	マルチメディア工学(選択)	1	3	4	7	0	0	0	15
		14710	電子システム(選択)	1	16	14	7	1	0	0	39
		15120	電気・電子材料(選択)	5	12	10	2	2	0	0	31
		15180	パワーエレクトロニクス(選択)	3	3	2	5	6	0	0	19
		15190	電気応用(選択)	4	11	5	7	1	0	0	28
		15750	エレクトロニクス(選択)	6	8	8	11	6	0	0	39
		15770	電気機械設計(選択)	0	2	2	1	3	0	0	8
		19790	応用電気工学実験(必修)	4	3	8	17	2	0	0	34
		19800	応用電子工学実験(必修)	3	4	5	24	0	0	0	36
		19840	メディア工学基礎工学(選択)	5	3	1	4	4	0	0	17
		計				55	115	82	107	40	0

---3割以上							成績割合	
秀	優	良	可	不可	合格	不合格	計	
18.7%	16.7%	28.8%	9.7%	75.8%	0.0%	0.0%	100.0%	1.56
0.0%	2.7%	6.3%	59.5%	31.5%	0.0%	0.0%	100.0%	0.50
0.0%	7.5%	18.8%	30.0%	43.8%	0.0%	0.0%	100.0%	0.90
3.4%	44.8%	37.9%	13.8%	0.0%	0.0%	0.0%	100.0%	2.38
4.9%	11.5%	18.2%	35.0%	30.4%	0.0%	0.0%	100.0%	

秀	優	良	可	不可	合格	不合格	計	科目GPA
2.9%	43.5%	31.9%	18.8%	2.9%	0.0%	0.0%	100.0%	2.25
13.6%	39.5%	27.2%	8.2%	13.6%	0.0%	0.0%	100.0%	2.23
4.1%	35.9%	29.7%	21.0%	29.3%	0.0%	0.0%	100.0%	1.59
6.6%	12.3%	21.7%	30.2%	28.2%	0.0%	0.0%	100.0%	1.37
8.6%	13.5%	27.2%	18.5%	32.1%	0.0%	0.0%	100.0%	1.48
2.2%	14.4%	31.1%	25.0%	26.7%	0.0%	0.0%	100.0%	1.40
19.0%	22.4%	20.7%	19.0%	19.0%	0.0%	0.0%	100.0%	2.03
7.7%	22.5%	27.0%	21.3%	21.5%	0.0%	0.0%	100.0%	

秀	優	良	可	不可	合格	不合格	計	科目GPA
0.0%	26.0%	36.1%	27.8%	11.1%	0.0%	0.0%	100.0%	1.70
0.0%	0.0%	0.0%	100.0%	0.0%	0.0%	0.0%	100.0%	0.00
5.9%	20.9%	38.7%	29.1%	6.9%	0.0%	0.0%	100.0%	1.91
15.0%	22.5%	27.5%	17.5%	7.5%	0.0%	0.0%	100.0%	2.20
9.1%	22.7%	36.4%	27.3%	4.5%	0.0%	0.0%	100.0%	2.05
19.0%	48.6%	21.4%	1.2%	9.8%	0.0%	0.0%	100.0%	2.67
8.9%	36.7%	35.0%	5.0%	13.3%	0.0%	0.0%	100.0%	2.22
5.0%	14.9%	25.7%	39.0%	14.9%	0.0%	0.0%	100.0%	1.55
7.7%	19.7%	19.2%	29.9%	29.9%	0.0%	0.0%	100.0%	1.59
10.3%	41.4%	44.8%	3.4%	0.0%	0.0%	0.0%	100.0%	2.54
5.3%	23.3%	53.3%	18.1%	3.3%	0.0%	0.0%	100.0%	2.07
22.2%	33.3%	60.9%	22.2%	22.2%	0.0%	0.0%	100.0%	2.11
16.1%	3.2%	19.4%	32.3%	29.0%	0.0%	0.0%	100.0%	1.45
9.7%	27.5%	30.9%	19.8%	12.0%	0.0%	0.0%	100.0%	

秀	優	良	可	不可	合格	不合格	計	科目GPA
36.5%	20.5%	12.8%	10.3%	17.9%	0.0%	0.0%	100.0%	2.51
14.3%	50.6%	9.5%	16.7%	9.9%	0.0%	0.0%	100.0%	2.43
38.0%	20.5%	12.8%	10.3%	17.9%	0.0%	0.0%	100.0%	2.51
14.3%	16.7%	16.1%	19.6%	33.3%	0.0%	0.0%	100.0%	1.41
25.0%	24.4%	13.1%	14.8%	22.7%	0.0%	0.0%	100.0%	

秀	優	良	可	不可	合格	不合格	計	科目GPA
24.3%	21.4%	11.4%	21.4%	21.4%	0.0%	0.0%	100.0%	2.06
12.7%	24.1%	31.6%	15.2%	16.8%	0.0%	0.0%	100.0%	2.01
22.4%	29.3%	15.5%	24.1%	8.6%	0.0%	0.0%	100.0%	2.33
13.5%	24.3%	27.0%	21.6%	13.6%	0.0%	0.0%	100.0%	2.03
10.6%	37.9%	28.8%	9.1%	13.6%	0.0%	0.0%	100.0%	2.23
13.0%	40.6%	11.6%	13.0%	21.7%	0.0%	0.0%	100.0%	2.10
11.4%	20.5%	27.3%	25.0%	15.9%	0.0%	0.0%	100.0%	1.85
15.1%	27.8%	22.4%	18.7%	16.1%	0.0%	0.0%	100.0%	

秀	優	良	可	不可	合格	不合格	計	科目GPA
11.6%	11.6%	25.6%	27.9%	23.3%	0.0%	0.0%	100.0%	1.60
6.7%	20.0%	26.7%	48.7%	0.0%	0.0%	0.0%	100.0%	1.87
2.6%	41.0%	35.9%	17.9%	2.6%	0.0%	0.0%	100.0%	2.23
16.1%	38.7%	22.3%	6.5%	6.5%	0.0%	0.0%	100.0%	2.52
15.8%	15.8%	10.5%	23.3%	31.6%	0.0%	0.0%	100.0%	1.58
14.3%	39.3%	17.9%	25.0%	3.6%	0.0%	0.0%	100.0%	2.36
15.1%	20.5%	20.5%	28.2%	15.4%	0.0%	0.0%	100.0%	1.92
0.0%	26.0%	25.0%	12.5%	36.5%	0.0%	0.0%	100.0%	1.59
11.8%	8.8%	23.5%	50.0%	9.9%	0.0%	0.0%	100.0%	1.71
8.3%	11.1%	13.9%	66.7%	0.0%	0.0%	0.0%	100.0%	1.51
29.4%	17.6%	5.9%	23.5%	23.5%	0.0%	0.0%	100.0%	2.06
27.6%	13.8%	17.2%	24.1%	17.2%	0.0%	0.0%	100.0%	2.10
16.1%	67.2%	11.5%	4.9%	0.0%	0.0%	0.0%	100.0%	2.95
13.8%	28.8%	20.6%	26.8%	10.0%	0.0%	0.0%	100.0%	

1.0以下
3.0以上

科目GPA	2.55
科目GPA	1.59
科目GPA	1.37
科目GPA	1.48
科目GPA	1.40
科目GPA	2.03

科目GPA	1.70
科目GPA	0.00
科目GPA	1.91
科目GPA	2.20
科目GPA	2.05
科目GPA	2.67
科目GPA	2.22
科目GPA</	

2021年度後期末_成績評価の割合

Table with columns: 学年, 科目コード, 科目名称, 秀, 優, 良, 可, 不可, 合格, 不合格, 計. Rows include 1st year Physical Science and 2nd year Physical Science.

Summary table for Physical Science with columns: 秀, 優, 良, 可, 不可, 合格, 不合格, 計. Includes overall percentages and GPA.

Small table with columns: 1.0以下, 1.0以上. Shows GPA distribution.

Table with columns: 学年, 科目コード, 科目名称, 秀, 優, 良, 可, 不可, 合格, 不合格, 計. Rows include 2nd year Physical Science.

Summary table for Physical Science with columns: 秀, 優, 良, 可, 不可, 合格, 不合格, 計. Includes overall percentages and GPA.

Small table with columns: 科目GPA. Shows GPA distribution.

Table with columns: 学年, 科目コード, 科目名称, 秀, 優, 良, 可, 不可, 合格, 不合格, 計. Rows include 3rd year Physical Science.

Summary table for Physical Science with columns: 秀, 優, 良, 可, 不可, 合格, 不合格, 計. Includes overall percentages and GPA.

Small table with columns: 科目GPA. Shows GPA distribution.

Table with columns: 学年, 科目コード, 科目名称, 秀, 優, 良, 可, 不可, 合格, 不合格, 計. Rows include 1st year Architecture.

Summary table for Architecture with columns: 秀, 優, 良, 可, 不可, 合格, 不合格, 計. Includes overall percentages and GPA.

Small table with columns: 科目GPA. Shows GPA distribution.

Table with columns: 学年, 科目コード, 科目名称, 秀, 優, 良, 可, 不可, 合格, 不合格, 計. Rows include 2nd year Architecture.

Summary table for Architecture with columns: 秀, 優, 良, 可, 不可, 合格, 不合格, 計. Includes overall percentages and GPA.

Small table with columns: 科目GPA. Shows GPA distribution.

Table with columns: 学年, 科目コード, 科目名称, 秀, 優, 良, 可, 不可, 合格, 不合格, 計. Rows include 3rd year Architecture.

Summary table for Architecture with columns: 秀, 優, 良, 可, 不可, 合格, 不合格, 計. Includes overall percentages and GPA.

Small table with columns: 科目GPA. Shows GPA distribution.

2021年度後期末_成績評価の割合

成績評価別人数(人)

期	学年	科目コード	科目名称	秀	優	良	可	不可	合格	不合格	計
中期 情報	1年	17730	3次実習(必修)	35	45	38	20	17	0	0	141
		19110	情報数学基礎(必修)	21	41	33	32	25	0	0	149
		20710	データベース入門(必修)	33	17	13	0	0	0	0	63
		20900	プログラミング演習(必修)	8	30	35	33	8	0	0	115
		21100	プログラミング演習(必修)	9	30	37	34	9	0	0	119
		21130	ウェブデザイン入門(必修)	0	14	83	9	22	0	0	128
		21190	認知・生命科学への導き(必修)	0	0	0	0	0	82	5	87
計				85	177	234	134	81	82	5	799

期	学年	科目コード	科目名称	秀	優	良	可	不可	合格	不合格	計
中期 情報	2年	16420	経営工学概論(選択)	3	12	14	6	11	0	0	46
		16030	経営生産論(選択)	3	7	12	10	5	0	37	
		16090	マネジメント概論(選択)	4	5	5	4	5	0	24	
		16100	政治概論(選択)	0	4	1	2	3	0	10	
		17520	特別プログラム 2(選択必修)	8	16	2	0	0	0	20	
		17800	S.C.M(選択)	0	80	0	0	2	0	82	
		18110	多変量解析(選択)	5	15	11	5	6	0	43	
		18120	心理計測学(選択)	9	4	7	4	5	0	29	
		19130	計算機アーキテクチャC(必修)	16	17	16	16	6	0	71	
		19170	実用プログラミング1(選択必修)	8	10	8	2	0	0	31	
		19180	実用プログラミング2(選択必修)	11	10	5	4	1	0	31	
		19190	ネットワーク入門(選択必修)	33	59	24	11	11	0	118	
		19200	コンピュータ応用(選択必修)	1	16	40	71	11	0	139	
		19250	データベース基礎C(選択)	5	38	8	5	7	0	63	
		19320	符号・符号理論1(選択)	6	13	17	6	3	0	45	
		19410	データベース基礎D(選択必修)	17	13	5	5	22	0	62	
		20540	コンピュータアーキテクチャD(必修)	7	2	12	34	15	0	70	
		20570	情報科学概論(必修)	1	15	25	10	17	0	68	
		20580	情報科学概論(必修)	11	9	6	4	3	0	33	
		20580	データベース実習2(選択必修)	1	0	0	0	0	0	1	
		計				129	345	219	200	136	0

期	学年	科目コード	科目名称	秀	優	良	可	不可	合格	不合格	計
中期 情報	3年	16490	マーケティング(選択)	0	6	23	14	10	0	0	50
		16120	情報分析論(選択)	2	4	6	8	4	0	24	
		17760	コンピュータミュージック(選択)	13	8	12	4	11	0	48	
		17770	産業・社会心理学(選択)	3	3	7	12	7	0	32	
		18080	プログラミング基礎(選択必修)	1	4	2	0	0	0	7	
		19220	アニメーションシステム2(選択必修)	9	8	14	10	23	0	64	
		19270	コンピュータネットワークC(選択)	8	23	11	2	1	0	45	
		19300	情報論(選択)	4	1	3	1	0	0	9	
		19310	代数学(選択)	0	1	7	6	1	0	15	
		19350	数値解析2(選択)	2	0	0	0	2	0	4	
		19420	情報セキュリティD(選択必修)	0	6	9	11	5	0	31	
		19430	コンピュータネットワークD(選択必修)	1	12	19	27	9	0	68	
		19480	知的システム(選択)	4	28	21	5	5	0	63	
		19480	実践ベンチャービジネス2(選択必修)	2	6	0	0	0	0	8	
		20530	コンピュータシステム演習実習2(必修)	0	0	0	0	0	52	1	53
		20560	情報デザイン実践演習2(必修)	0	0	0	0	0	71	2	73
		20600	オペレーティングシステム(選択)	0	45	0	0	5	0	50	
計				49	155	131	100	83	123	3	644

総計 1675 3394 2764 2193 1967 205 8 12206

→秀以上が、各課程目標が達成し、設定されている等しくは受講者が10名以下
→3以上

秀	優	良	可	不可	合格	不合格	計
10.6%	31.3%	27.0%	18.4%	12.1%	0.0%	0.2%	100.0%
14.1%	27.5%	20.1%	27.5%	16.8%	0.0%	0.0%	100.0%
82.4%	27.6%	20.6%	0.0%	4.0%	0.0%	100.0%	
7.0%	26.1%	31.3%	28.7%	7.0%	0.0%	100.0%	
7.6%	25.2%	31.1%	28.6%	7.6%	0.0%	100.0%	
0.0%	11.2%	64.0%	7.2%	11.6%	0.0%	100.0%	
0.0%	0.0%	0.0%	0.0%	0.0%	94.3%	5.7%	100.0%
10.2%	22.2%	29.3%	16.8%	10.1%	10.3%	0.6%	100.0%

1.0以下	1.0以上
-	2.11
-	2.01
-	3.32
-	1.97
-	1.97
-	1.69
-	-

秀	優	良	可	不可	合格	不合格	計
6.5%	26.1%	30.4%	13.0%	21.9%	0.0%	0.0%	100.0%
8.1%	18.9%	32.4%	27.0%	13.5%	0.0%	0.0%	100.0%
16.7%	20.8%	25.0%	16.7%	20.8%	0.0%	0.0%	100.0%
0.0%	40.6%	10.0%	20.0%	30.0%	0.0%	0.0%	100.0%
40.0%	50.0%	10.0%	0.0%	0.0%	0.0%	0.0%	100.0%
0.0%	97.5%	0.0%	0.0%	2.4%	0.0%	0.0%	100.0%
11.6%	34.9%	25.6%	14.0%	14.0%	0.0%	0.0%	100.0%
31.0%	13.8%	24.1%	13.8%	17.2%	0.0%	0.0%	100.0%
22.5%	23.7%	22.5%	22.5%	8.5%	0.0%	0.0%	100.0%
75.4%	37.3%	23.8%	8.9%	8.7%	0.0%	0.0%	100.0%
35.5%	32.3%	16.1%	12.9%	3.2%	0.0%	0.0%	100.0%
11.0%	50.6%	20.3%	9.3%	9.3%	0.0%	0.0%	100.0%
0.7%	11.5%	28.8%	51.4%	7.6%	0.0%	0.0%	100.0%
7.9%	80.3%	12.7%	7.9%	11.1%	0.0%	0.0%	100.0%
13.3%	78.9%	37.6%	13.3%	6.7%	0.0%	0.0%	100.0%
27.4%	21.0%	8.1%	8.1%	35.6%	0.0%	0.0%	100.0%
9.2%	10.9%	15.8%	44.7%	19.7%	0.0%	0.0%	100.0%
1.5%	22.1%	36.8%	14.1%	25.0%	0.0%	0.0%	100.0%
33.3%	27.3%	18.2%	12.1%	4.1%	0.0%	0.0%	100.0%
100.0%	0.0%	0.0%	0.0%	0.0%	0.0%	0.0%	100.0%
12.5%	35.5%	21.3%	19.4%	13.2%	0.0%	0.0%	100.0%

科目GPA
1.78
1.81
1.96
1.60
3.30
2.93
2.28
2.30
2.38
2.24
2.44
1.46
2.46
2.29
1.97
1.45
1.60
2.64
4.00

秀	優	良	可	不可	合格	不合格	計
0.0%	12.0%	40.0%	28.0%	20.0%	0.0%	0.0%	100.0%
8.3%	16.7%	25.0%	33.3%	16.7%	0.0%	0.0%	100.0%
27.1%	16.7%	25.0%	8.3%	22.9%	0.0%	0.0%	100.0%
9.4%	9.4%	21.9%	37.5%	21.9%	0.0%	0.0%	100.0%
14.3%	31.3%	28.6%	0.0%	0.0%	0.0%	0.0%	100.0%
14.1%	25.9%	21.9%	15.8%	38.6%	0.0%	0.0%	100.0%
17.8%	51.3%	24.4%	4.1%	2.2%	0.0%	0.0%	100.0%
44.4%	11.1%	33.3%	11.1%	0.0%	0.0%	0.0%	100.0%
0.0%	6.7%	46.7%	40.0%	6.7%	0.0%	0.0%	100.0%
80.0%	0.0%	0.0%	0.0%	50.0%	0.0%	0.0%	100.0%
0.0%	18.4%	29.0%	35.5%	16.1%	0.0%	0.0%	100.0%
1.5%	17.6%	27.9%	39.7%	13.2%	0.0%	0.0%	100.0%
6.3%	44.4%	33.3%	7.9%	2.9%	0.0%	0.0%	100.0%
25.0%	75.0%	0.0%	0.0%	0.0%	0.0%	0.0%	100.0%
0.0%	0.0%	0.0%	0.0%	0.0%	98.1%	1.9%	100.0%
0.0%	0.0%	0.0%	0.0%	97.3%	2.7%	100.0%	
0.0%	90.0%	0.0%	0.0%	10.0%	0.0%	0.0%	100.0%
7.5%	24.1%	20.3%	15.5%	12.9%	19.1%	0.5%	100.0%

科目GPA
1.44
1.67
2.17
1.47
2.85
1.53
2.78
2.89
1.53
2.00
1.52
1.54
2.33
3.25
-
2.70

13.7% 27.8% 22.6% 18.0% 16.1% 1.7% 0.1% 100.0%

2.02

資料3

2021年度 授業改善学生アンケート集計結果

開講年度 2021年度 後期

全体結果

アンケート総数 6863 枚

5段階評価	5:5:はい	4:4:どちらかといえば「はい」	3:3:どちらともいえない	2:2:どちらかといえば「いいえ」	1:1:いいえ
-------	--------	------------------	---------------	-------------------	---------

	評価	5	4	3	2	1	平均
1. ①先生は授業に集中する雰囲気を作っていましたか。	集計	3210	2446	995	148	64	4.25
2. ②授業に対する先生の熱意が感じられましたか。	集計	3357	2417	910	109	70	4.29
3. ③先生の説明は聞き取りやすかったですか。	集計	2882	2345	1111	357	168	4.08
4. ④板書やプロジェクターの文字、資料は見易かったですか。	集計	2962	2253	1141	366	141	4.1
5. ⑤あなたは授業を通して自発的に学ぶ姿勢が向上しましたか。	集計	2319	2739	1476	221	108	4.01
6. ⑥先生は学生の質問を促しましたか。	集計	2726	2148	1515	297	177	4.01
7. ⑦問題発見・課題遂行のための基礎知識が得られましたか。	集計	2484	2865	1255	175	84	4.09
8. ⑧あなたはシラバスに記載されている達成目標に到達できましたか。	集計	1850	2852	1809	236	116	3.89
9. ⑨授業の難易度はどうでしたか。(5:難しい 4:やや難しい 3:ちょうど良い 2:やや易しい 1:易しい)	集計	1420	2341	2670	331	101	3.68
10. ⑩あなたはこの授業の予習や復習を平均して毎週何時間ほどしましたか。(5:4時間以上 4:3時間 3:2時間 2:1時間 1:ほぼ0時間)	集計	675	904	1873	2496	915	2.7
11. ⑪今まで知らなかったこと・わからなかったことを、克服できましたか。	集計	2198	2945	1456	170	94	4.02
12. ⑫新たに知ったこと・わかったことが、知識として身につきましたか。	集計	2335	2992	1287	171	78	4.07
13. ⑬ものごとを論理的に考え、客観的に判断できるようになりましたか。	集計	1984	2806	1794	172	107	3.93
14. ⑭ものの見方・考え方が、思いこみを乗り越えて豊かになりましたか。	集計	2021	2787	1786	180	89	3.94
15. ⑮授業に関連する内容について、さらに学ぶ意欲が湧いてきましたか。	集計	2079	2626	1774	255	129	3.91
16. ⑯学んだことやその関連分野について、問題意識が強まりましたか。	集計	1992	2712	1823	248	88	3.91
17. ⑰学んだことを実際の活動に生かす力が身につきましたか。	集計	1894	2647	1937	255	130	3.86
18. ⑱学んだことを、自分に生かす、あるいは社会に役立てることができそうですか。	集計	1952	2627	1905	251	128	3.88
19. ⑳他者の理解が得られるように、『書く』『話す』『描く』『作る』のいずれかによって、学んだことを適切に表現できますか	集計	1752	2651	1986	325	149	3.81
20. ㉑学んだことを生かし、『書く』『話す』『描く』『作る』のいずれかによって、表現する力が身につきましたか	集計	1845	2654	1946	283	135	3.84
合計	集計	43937	50757	32449	7046	3071	3.91
1～8集計	集計	21790	20065	10212	1909	928	4.09

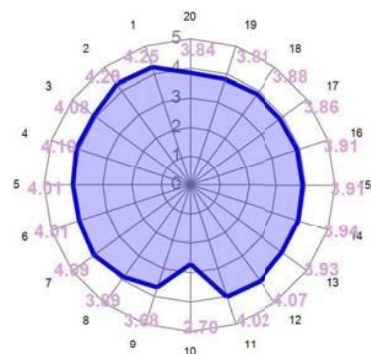
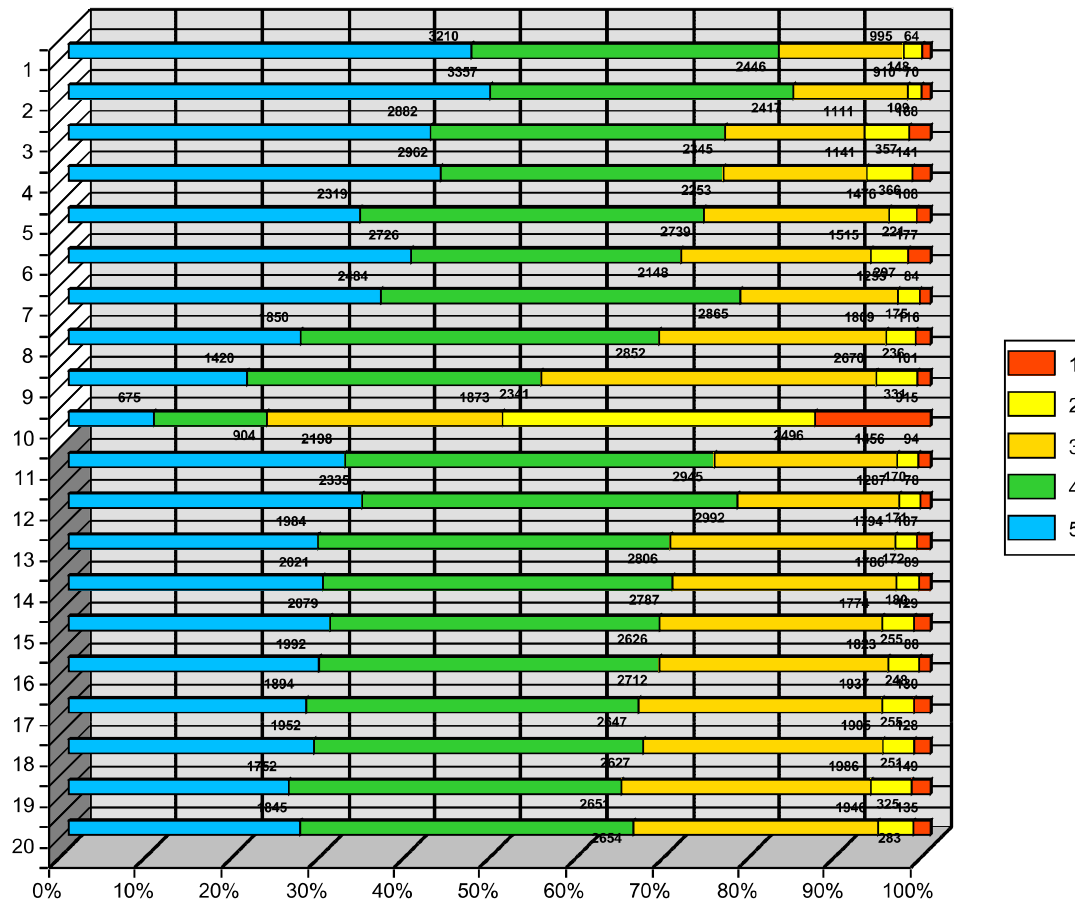
2021年度 授業改善学生アンケート集計結果

開講年度 2021年度 後期

全体結果

アンケート総数 6863 枚

5段階評価	5.5:はい	4.4:どちらかといえば「はい」	3.3:どちらともいえない	2.2:どちらかといえば「いいえ」	1.1:いいえ
-------	--------	------------------	---------------	-------------------	---------



2021年度授業改善学生アンケート集計結果

1. アンケート集計結果(得点平均)

全体	I類	II類	III類機械	III類電気	III類物質	III類建築	III類情報	全体平均
雰囲気づくり	4.21	4.17	4.24	4.35	4.37	4.30	4.25	4.25
先生の熱意	4.34	4.21	4.28	4.35	4.37	4.34	4.23	4.29
聞き取りやすさ	4.03	4.05	3.97	4.18	4.18	4.12	4.12	4.08
資料類の見やすさ	4.03	4.16	3.93	4.17	4.15	4.03	4.18	4.10
学習姿勢の向上	3.95	3.99	3.93	4.03	4.11	4.12	4.05	4.01
積極参加の促進	4.04	3.95	3.83	4.17	4.07	4.20	3.95	4.01
基礎知識の習得	4.07	4.09	3.98	4.10	4.21	4.18	4.09	4.09
達成目標の到達	3.91	3.88	3.70	3.85	3.95	3.95	3.95	3.89
未明・不明の克服	3.98	4.01	3.89	3.96	4.15	4.14	4.07	4.02
新規知識の習得	4.04	4.06	3.94	4.04	4.20	4.14	4.12	4.07
論理的・客観的な見方	3.95	3.91	3.75	3.93	4.01	4.01	3.97	3.93
考え方の豊かさ	3.97	3.93	3.78	3.90	4.01	4.08	3.97	3.94
学習意欲の向上	3.87	3.86	3.80	3.89	4.06	4.04	3.98	3.91
問題意識の強まり	3.90	3.87	3.82	3.89	4.00	4.06	3.94	3.91
実践する力の習得	3.85	3.83	3.74	3.80	3.94	4.01	3.92	3.86
学習したことの還元性	3.88	3.82	3.73	3.86	3.95	4.02	3.94	3.88
他者への表現力の向上	3.82	3.83	3.59	3.78	3.90	3.88	3.85	3.81
表現する力の習得	3.86	3.85	3.61	3.80	3.94	3.94	3.90	3.84
【全体】	3.98	3.97	3.86	4.00	4.09	4.09	4.03	3.99

授業難易度	3.54	3.58	3.80	3.90	3.73	3.83	3.63	3.68
平均予習復習時間	2.53	2.58	2.50	2.95	3.04	2.95	2.72	2.70

(参考)

2020年度後期 授業改善学生アンケート集計結果

1. アンケート集計結果(得点平均)

全体	I類	II類	III類機械	III類電子	III類物質	III類建築	III類情報	全体平均
雰囲気づくり	4.24	4.12	4.18	4.19	4.33	4.38	4.23	4.24
先生の熱意	4.36	4.16	4.22	4.22	4.41	4.47	4.30	4.31
聞き取りやすさ	4.02	3.99	3.92	4.00	4.11	4.18	4.14	4.05
資料類の見やすさ	3.99	4.15	3.90	3.99	4.13	4.10	4.23	4.07
学習姿勢の向上	3.94	3.93	3.86	3.92	3.99	4.18	4.01	3.98
積極参加の促進	3.95	3.83	3.73	3.97	3.96	4.11	3.83	3.91
基礎知識の習得	4.05	4.03	3.96	3.97	4.09	4.26	4.10	4.06
達成目標の到達	3.86	3.79	3.75	3.79	3.78	4.01	3.86	3.83
未明・不明の克服	3.98	3.96	3.85	3.92	4.02	4.16	4.05	3.99
新規知識の習得	4.07	4.02	3.93	3.94	4.09	4.24	4.11	4.06
論理的・客観的な見方	3.86	3.82	3.71	3.84	3.85	4.03	3.89	3.86
考え方の豊かさ	3.88	3.81	3.74	3.85	3.91	4.09	3.94	3.89
学習意欲の向上	3.82	3.84	3.79	3.83	3.89	4.09	3.91	3.88
問題意識の強まり	3.85	3.80	3.78	3.86	3.86	4.11	3.91	3.88
実践する力の習得	3.81	3.74	3.68	3.75	3.79	4.05	3.89	3.82
学習したことの還元性	3.83	3.73	3.68	3.75	3.74	4.05	3.86	3.81
他者への表現力の向上	3.73	3.65	3.59	3.70	3.73	3.98	3.80	3.74
表現する力の習得	3.76	3.66	3.64	3.77	3.79	4.04	3.84	3.79
【全体】	3.94	3.89	3.83	3.90	3.97	4.14	3.99	3.95
授業難易度	3.44	3.68	3.85	3.95	3.66	3.86	3.69	3.73
平均予習復習時間	2.38	2.61	2.60	3.17	2.79	3.04	2.68	2.75

2. 回答割合

I 類	回答者	5:はい	4:どちらか といえば 「はい」	3:どちらと もいえない	2:どちらか といえば 「いいえ」	1:いいえ	無回答
雰囲気づくり	1526	46.0%	33.1%	17.7%	1.8%	1.4%	0.0%
先生の熱意	1526	52.8%	32.4%	12.5%	1.0%	1.3%	0.0%
聞き取りやすさ	1526	39.8%	33.7%	18.9%	4.5%	3.1%	0.0%
資料類の見やすさ	1526	40.9%	32.9%	17.4%	6.4%	2.4%	0.0%
学習姿勢の向上	1526	32.3%	37.6%	24.8%	3.4%	1.9%	0.0%
積極参加の促進	1526	41.9%	30.1%	21.3%	3.7%	3.1%	0.0%
基礎知識の習得	1526	35.7%	40.6%	19.9%	2.6%	1.2%	0.0%
達成目標の到達	1526	29.3%	39.4%	26.2%	3.2%	1.8%	0.0%
未明・不明の克服	1526	31.7%	40.5%	23.7%	2.5%	1.6%	0.0%
新規知識の習得	1526	33.7%	41.8%	20.6%	2.6%	1.3%	0.0%
論理的・客観的な見方	1526	30.3%	39.1%	27.3%	1.9%	1.5%	0.0%
考え方の豊かさ	1526	31.4%	39.1%	25.8%	2.3%	1.4%	0.0%
学習意欲の向上	1526	30.5%	35.5%	27.4%	4.0%	2.7%	0.0%
問題意識の強まり	1526	30.1%	36.4%	28.4%	3.5%	1.4%	0.0%
実践する力の習得	1526	28.2%	36.9%	28.6%	3.9%	2.4%	0.0%
学習したことの還元性	1526	30.2%	36.5%	26.5%	4.7%	2.1%	0.0%
他者への表現力の向上	1526	27.6%	36.0%	29.2%	4.7%	2.5%	0.0%
表現する力の習得	1526	29.1%	36.5%	27.9%	4.2%	2.3%	0.0%
【全体】	27468	34.5%	36.6%	23.6%	3.4%	2.0%	0.0%

	回答者	ちょうど良 い	だいたい良 い	やや難し い・やや易 しい	難しい・易 しい	難しすぎ る・易し すぎる	無回答
授業難易度	1526	16.8%	31.1%	43.8%	5.7%	2.5%	0.0%

	回答者	4時間以上	3時間	2時間	1時間	ほぼ0時間	無回答
平均予習復習時間	1526	8.9%	11.5%	22.2%	38.1%	19.3%	0.0%

2. 回答割合

II類	回答者	5:はい	4:どちらかといえば「はい」	3:どちらともいえない	2:どちらかといえば「いいえ」	1:いいえ	無回答
雰囲気づくり	1205	42.2%	37.8%	16.2%	2.7%	1.1%	0.0%
先生の熱意	1205	42.9%	39.2%	14.9%	1.8%	1.2%	0.0%
聞き取りやすさ	1205	39.8%	36.8%	14.6%	6.3%	2.5%	0.0%
資料類の見やすさ	1205	44.7%	34.9%	13.9%	4.6%	1.9%	0.0%
学習姿勢の向上	1205	32.7%	40.0%	22.2%	3.7%	1.4%	0.0%
積極参加の促進	1205	36.3%	32.7%	23.6%	5.1%	2.4%	0.0%
基礎知識の習得	1205	36.0%	41.7%	18.5%	3.0%	0.8%	0.0%
達成目標の到達	1205	26.3%	41.8%	26.5%	4.1%	1.3%	0.0%
未明・不明の克服	1205	30.8%	44.6%	20.4%	2.8%	1.3%	0.0%
新規知識の習得	1205	33.2%	44.1%	19.1%	2.6%	1.0%	0.0%
論理的・客観的な見方	1205	27.1%	42.6%	25.7%	3.1%	1.5%	0.0%
考え方の豊かさ	1205	28.0%	42.5%	25.1%	3.2%	1.1%	0.0%
学習意欲の向上	1205	27.3%	39.8%	26.3%	4.6%	2.0%	0.0%
問題意識の強まり	1205	27.7%	38.8%	27.1%	5.3%	1.1%	0.0%
実践する力の習得	1205	25.4%	39.7%	29.2%	4.1%	1.6%	0.0%
学習したことの還元性	1205	25.4%	38.4%	30.3%	4.4%	1.5%	0.0%
他者への表現力の向上	1205	24.6%	41.1%	28.2%	4.8%	1.2%	0.0%
表現する力の習得	1205	24.6%	42.3%	27.9%	4.0%	1.2%	0.0%
【全体】	21690	32.0%	39.9%	22.8%	3.9%	1.4%	0.0%

	回答者	ちょうど良い	だいたい良い	やや難しい・やや易しい	難しい・易しい	難しすぎる・易しすぎる	無回答
授業難易度	1205	16.9%	32.6%	42.8%	6.3%	1.3%	0.0%

	回答者	4時間以上	3時間	2時間	1時間	ほぼ0時間	無回答
平均予習復習時間	1205	7.4%	11.0%	26.3%	43.4%	12.0%	0.0%

2. 回答割合

Ⅲ類機械	回答者	5:はい	4:どちらかといえば「はい」	3:どちらともいえない	2:どちらかといえば「いいえ」	1:いいえ	無回答
雰囲気づくり	814	46.4%	36.6%	13.3%	2.3%	1.4%	0.0%
先生の熱意	814	48.9%	34.8%	13.1%	2.0%	1.2%	0.0%
聞き取りやすさ	814	36.5%	34.6%	20.8%	5.3%	2.8%	0.0%
資料類の見やすさ	814	37.5%	31.7%	20.5%	6.5%	3.8%	0.0%
学習姿勢の向上	814	28.6%	44.2%	21.3%	3.4%	2.5%	0.0%
積極参加の促進	814	32.7%	31.7%	25.9%	5.4%	4.3%	0.0%
基礎知識の習得	814	30.8%	43.9%	20.4%	2.5%	2.5%	0.0%
達成目標の到達	814	19.5%	41.8%	31.4%	3.4%	3.8%	0.0%
未明・不明の克服	814	27.1%	43.6%	22.9%	3.4%	2.9%	0.0%
新規知識の習得	814	29.0%	43.1%	22.4%	3.6%	2.0%	0.0%
論理的・客観的な見方	814	23.0%	39.8%	29.5%	4.9%	2.8%	0.0%
考え方の豊かさ	814	23.8%	37.8%	32.3%	4.1%	2.0%	0.0%
学習意欲の向上	814	25.1%	38.6%	29.2%	5.3%	1.8%	0.0%
問題意識の強まり	814	25.1%	38.6%	30.8%	4.1%	1.5%	0.0%
実践する力の習得	814	22.9%	38.0%	32.7%	3.4%	3.1%	0.0%
学習したことの還元性	814	22.7%	37.7%	33.3%	2.3%	3.9%	0.0%
他者への表現力の向上	814	20.4%	33.5%	35.0%	6.4%	4.7%	0.0%
表現する力の習得	814	21.6%	32.1%	35.7%	6.5%	4.1%	0.0%
【全体】	14652	29.0%	37.9%	26.1%	4.2%	2.8%	0.0%

	回答者	ちょうど良い	だいたい良い	やや難しい・やや易しい	難しい・易しい	難しすぎる・易しすぎる	無回答
授業難易度	814	25.2%	36.0%	33.2%	4.5%	1.1%	0.0%

	回答者	4時間以上	3時間	2時間	1時間	ほぼ0時間	無回答
平均予習復習時間	814	6.1%	12.8%	23.8%	39.2%	18.1%	0.0%

2. 回答割合

Ⅲ類電気	回答者	5:はい	4:どちらか といえば 「はい」	3:どちらと もいえない	2:どちらか といえば 「いいえ」	1:いいえ	無回答
雰囲気づくり	808	50.1%	37.4%	10.0%	1.9%	0.6%	0.0%
先生の熱意	808	51.0%	36.1%	10.9%	1.2%	0.7%	0.0%
聞き取りやすさ	808	45.7%	35.0%	13.1%	3.7%	2.5%	0.0%
資料類の見やすさ	808	45.5%	33.2%	15.1%	4.7%	1.5%	0.0%
学習姿勢の向上	808	32.9%	43.1%	19.7%	2.8%	1.5%	0.0%
積極参加の促進	808	45.7%	31.3%	18.8%	2.8%	1.4%	0.0%
基礎知識の習得	808	35.3%	44.6%	16.1%	2.7%	1.4%	0.0%
達成目標の到達	808	25.4%	42.5%	26.4%	3.8%	2.0%	0.0%
未明・不明の克服	808	27.4%	47.4%	20.5%	3.6%	1.1%	0.0%
新規知識の習得	808	30.4%	48.9%	16.2%	3.3%	1.1%	0.0%
論理的・客観的な見方	808	26.5%	44.4%	25.6%	2.2%	1.2%	0.0%
考え方の豊かさ	808	24.8%	46.4%	24.8%	2.6%	1.5%	0.0%
学習意欲の向上	808	25.6%	44.2%	25.6%	3.0%	1.6%	0.0%
問題意識の強まり	808	24.4%	46.2%	25.0%	2.8%	1.6%	0.0%
実践する力の習得	808	24.0%	40.8%	29.1%	3.7%	2.4%	0.0%
学習したことの還元性	808	26.6%	40.1%	27.5%	4.5%	1.4%	0.0%
他者への表現力の向上	808	21.8%	42.8%	28.6%	5.0%	1.9%	0.0%
表現する力の習得	808	22.6%	42.7%	28.7%	4.2%	1.7%	0.0%
【全体】	14544	32.5%	41.5%	21.2%	3.3%	1.5%	0.0%

	回答者	ちょうど良 い	だいたい良 い	やや難し い・やや易 しい	難しい・易 しい	難しすぎ る・易し すぎる	無回答
授業難易度	808	27.4%	38.9%	31.1%	2.2%	0.5%	0.0%

	回答者	4時間以上	3時間	2時間	1時間	ほぼ0時間	無回答
平均予習復習時間	808	12.4%	15.7%	33.7%	30.6%	7.7%	0.0%

2. 回答割合

Ⅲ類物質	回答者	5:はい	4:どちらかといえば「はい」	3:どちらともいえない	2:どちらかといえば「いいえ」	1:いいえ	無回答
雰囲気づくり	568	54.8%	31.3%	11.3%	1.8%	0.9%	0.0%
先生の熱意	568	54.9%	31.9%	9.9%	2.1%	1.2%	0.0%
聞き取りやすさ	568	49.1%	30.5%	12.3%	6.0%	2.1%	0.0%
資料類の見やすさ	568	47.7%	28.3%	17.1%	5.5%	1.4%	0.0%
学習姿勢の向上	568	40.3%	37.3%	17.1%	4.0%	1.2%	0.0%
積極参加の促進	568	43.3%	29.4%	20.4%	4.8%	2.1%	0.0%
基礎知識の習得	568	43.5%	38.0%	15.5%	2.1%	0.9%	0.0%
達成目標の到達	568	29.4%	40.7%	26.8%	2.1%	1.1%	0.0%
未明・不明の克服	568	38.6%	40.8%	18.0%	1.9%	0.7%	0.0%
新規知識の習得	568	39.8%	43.5%	14.4%	1.4%	0.9%	0.0%
論理的・客観的な見方	568	33.6%	38.7%	23.8%	3.2%	0.7%	0.0%
考え方の豊かさ	568	31.7%	41.7%	23.4%	2.5%	0.7%	0.0%
学習意欲の向上	568	38.0%	35.4%	22.0%	3.7%	0.9%	0.0%
問題意識の強まり	568	32.2%	40.3%	23.8%	2.8%	0.9%	0.0%
実践する力の習得	568	31.5%	37.1%	26.6%	3.5%	1.2%	0.0%
学習したことの還元性	568	30.8%	37.9%	27.3%	3.3%	0.7%	0.0%
他者への表現力の向上	568	29.0%	38.7%	26.1%	5.1%	1.1%	0.0%
表現する力の習得	568	29.2%	40.5%	26.9%	2.1%	1.2%	0.0%
【全体】	10224	38.8%	36.8%	20.1%	3.2%	1.1%	0.0%

	回答者	ちょうど良い	だいたい良い	やや難しい・やや易しい	難しい・易しい	難しすぎる・易しすぎる	無回答
授業難易度	568	22.2%	34.2%	38.9%	3.5%	1.2%	0.0%

	回答者	4時間以上	3時間	2時間	1時間	ほぼ0時間	無回答
平均予習復習時間	568	14.6%	14.6%	36.4%	28.5%	5.8%	0.0%

2. 回答割合

Ⅲ類建築	回答者	5:はい	4:どちらかといえば「はい」	3:どちらともいえない	2:どちらかといえば「いいえ」	1:いいえ	無回答
雰囲気づくり	569	49.2%	35.7%	11.6%	3.2%	0.4%	0.0%
先生の熱意	569	52.2%	33.6%	11.4%	1.9%	0.9%	0.0%
聞き取りやすさ	569	42.4%	35.3%	15.8%	4.7%	1.8%	0.0%
資料類の見やすさ	569	41.3%	31.8%	17.8%	6.7%	2.5%	0.0%
学習姿勢の向上	569	39.0%	37.3%	20.4%	3.0%	0.4%	0.0%
積極参加の促進	569	48.3%	30.4%	15.8%	4.0%	1.4%	0.0%
基礎知識の習得	569	40.4%	40.2%	16.5%	2.5%	0.4%	0.0%
達成目標の到達	569	28.1%	43.1%	24.8%	3.5%	0.5%	0.0%
未明・不明の克服	569	38.1%	41.1%	17.6%	2.5%	0.7%	0.0%
新規知識の習得	569	38.0%	41.5%	17.6%	2.5%	0.5%	0.0%
論理的・客観的な見方	569	32.0%	41.5%	23.2%	2.3%	1.1%	0.0%
考え方の豊かさ	569	35.0%	40.8%	21.6%	2.1%	0.5%	0.0%
学習意欲の向上	569	35.7%	38.1%	21.6%	3.7%	0.9%	0.0%
問題意識の強まり	569	35.0%	39.9%	21.6%	3.3%	0.2%	0.0%
実践する力の習得	569	33.7%	39.0%	22.1%	4.2%	0.9%	0.0%
学習したことの還元性	569	35.0%	37.6%	22.8%	3.3%	1.2%	0.0%
他者への表現力の向上	569	30.2%	36.4%	26.5%	5.1%	1.8%	0.0%
表現する力の習得	569	32.7%	36.6%	24.8%	4.2%	1.8%	0.0%
【全体】	10242	38.1%	37.8%	19.6%	3.5%	1.0%	0.0%

	回答者	ちょうど良い	だいたい良い	やや難しい・やや易しい	難しい・易しい	難しすぎる・易しすぎる	無回答
授業難易度	569	23.9%	38.8%	34.3%	2.5%	0.5%	0.0%

	回答者	4時間以上	3時間	2時間	1時間	ほぼ0時間	無回答
平均予習復習時間	569	13.4%	18.3%	27.2%	32.3%	8.8%	0.0%

2. 回答割合

Ⅲ類情報	回答者	5:はい	4:どちらかといえば「はい」	3:どちらともいえない	2:どちらかといえば「いいえ」	1:いいえ	無回答
雰囲気づくり	1371	45.5%	36.8%	15.4%	1.8%	0.5%	0.0%
先生の熱意	1371	44.8%	36.7%	16.3%	1.6%	0.6%	0.0%
聞き取りやすさ	1371	44.3%	32.7%	15.4%	5.7%	1.9%	0.0%
資料類の見やすさ	1371	45.2%	33.6%	16.1%	3.9%	1.2%	0.0%
学習姿勢の向上	1371	35.1%	40.2%	20.8%	2.4%	1.5%	0.0%
積極参加の促進	1371	36.0%	32.3%	24.5%	4.6%	2.6%	0.0%
基礎知識の習得	1371	35.8%	42.5%	18.2%	2.3%	1.2%	0.0%
達成目標の到達	1371	28.8%	42.7%	23.9%	3.4%	1.2%	0.0%
未明・不明の克服	1371	33.8%	42.7%	21.4%	1.2%	0.9%	0.0%
新規知識の習得	1371	36.1%	43.3%	18.0%	1.7%	0.9%	0.0%
論理的・客観的な見方	1371	30.7%	40.6%	25.7%	1.2%	1.7%	0.0%
考え方の豊かさ	1371	31.4%	38.4%	26.9%	1.9%	1.4%	0.0%
学習意欲の向上	1371	33.2%	37.6%	25.2%	2.2%	1.9%	0.0%
問題意識の強まり	1371	30.3%	39.7%	25.6%	2.8%	1.6%	0.0%
実践する力の習得	1371	29.6%	38.9%	26.9%	3.2%	1.4%	0.0%
学習したことの還元性	1371	30.0%	39.8%	26.0%	2.4%	1.8%	0.0%
他者への表現力の向上	1371	25.9%	40.8%	28.0%	3.4%	2.0%	0.0%
表現する力の習得	1371	28.7%	39.6%	26.6%	3.5%	1.6%	0.0%
【全体】	24678	34.7%	38.8%	22.3%	2.7%	1.4%	0.0%

	回答者	ちょうど良い	だいたい良い	やや難しい・やや易しい	難しい・易しい	難しすぎる・易しすぎる	無回答
授業難易度	1371	19.7%	32.9%	39.9%	5.8%	1.8%	0.0%

	回答者	4時間以上	3時間	2時間	1時間	ほぼ0時間	無回答
平均予習復習時間	1371	10.3%	13.1%	28.3%	34.9%	13.4%	0.0%