

SONY

新商品ニュース

Unrivaled

α 1 II



商品について詳しくは
sony.jp/ichigan/



本カタログ掲載の価格には、配送・接続調整などの費用は含まれていません

α
ALPHA



α 1 II Debut



ボディ ILCE-1M2 オープン価格 **近日発売予定**

※オープン価格商品の価格は、販売店にお問い合わせください
※画像のレンズは別売のFE 24-70mm F2.8 GM IIです

Exmor RS
CIVIC3D Sensor

BIONZ XR

8K HDR^{*1}

4K HDR^{*1}

XAVC HS

CF express[™] Type A

約5010万画素	ブラックアウトフリー 最高 ^{*2} 約30コマ/秒	ISO 100- 32000 ^{*3} 拡張50-102400	AF 759 ^点 *4 位相差	リアルタイム 認識AF	リアルタイム トラッキング	8K 30p ^{*5} 4K 120p ^{*5}	中央8.5段 ^{*6} 周辺7.0段 ^{*6} 光学式ボディ内 手ブレ補正	動画時 ^{*7} EVF 約944万 ドット	4軸 マルチアングル 液晶モニター	デュアル スロット CFexpress Type A SDXC UHS-Ⅱ
----------	---	---	----------------------------------	----------------	------------------	---	--	--	-------------------------	--

*1 HDR (HLG) 映像をテレビで表示する場合は、HDR (HLG) 対応ソニー製テレビと本機をHDMI接続しご覧ください *2 電子シャッター使用時に有効です。ソニー測定条件。撮影条件によっては連続撮影の速度が遅くなります。フォーカスモードがAF-Cのときは、装着するレンズによって連続撮影の速度が異なります。詳しくは、レンズ互換情報サポートページをご確認ください *3 静止画撮影時 *4 撮影モードにより点数は異なります *5 4K 120pで動画撮影時は約10%画角がクロープされます。4K 120p、8Kで動画撮影時は、[APS-C撮影]は[切]に固定されます。35mmフルサイズ対応レンズのご使用をおすすめします *6 CIPA2024規格準拠、ピッチ/ヨー/ロール補正性能、FE 50mm F1.2 GM装着時、長秒時ノイズリダクションオフ時 *7 [ダイナミックアクティブ]では、[アクティブ]よりさらに画角が狭くなります。[ダイナミックアクティブ]に設定すると、超解像ズームが使用できなくなります。[ダイナミックアクティブ]、[アクティブ]は、8Kや120fps以上のフレームレートでの撮影時は使用できません

最先端テクノロジーの融合の先にある、確かな信頼。

有効約5010万画素 × 最高約30コマ/秒* × AI × プリ撮影



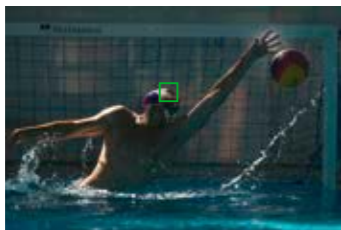
高解像とスピードを高次元で両立する有効約5010万画素メモリー内蔵フルサイズ積層型CMOSイメージセンサーと、その大量のデータを高速処理する画像処理エンジンBIONZ XR、AI処理に特化したAIプロセッシングユニットを搭載。最新世代のフラッグシップにふさわしいシステムへと進化を遂げました。被写体を高精度に捉えるリアルタイム認識AF、ブラックアウトフリーでのAF/AE追従 最高約30コマ/秒*高速連写、さらにプリ撮影など先進機能の組み合わせにより、決定的瞬間を驚異的な解像度で撮影することが可能です。また、プロの声を反映し、中高感度での効果的なノイズリダクションや安定した露出制御、色再現性など、画質の信頼性をさらに向上させました。

* 電子シャッター使用時に有効です。ソニー測定条件。撮影条件によっては連続撮影の速度が遅くなります。フォーカスモードがAF-Cのときは、装着するレンズによって連続撮影の速度が異なります。詳しくは、レンズ互換情報サポートページをご確認ください

高解像とスピードを際立たせるリアルタイム認識AF

人物の瞳の認識性能が最大約30%*向上

姿勢推定技術を用いた処理により、瞳だけでなく胴体や頭部の位置も高精度に認識可能に。後ろ向きや顔が見えないシーンでも認識性能が向上し、遠くの人物もすばやく捉えられます。加えて、あらかじめ登録しておいた個人の顔を優先して認識する識別性能も向上しています。



* α1比において、ソニー測定条件

より幅広い被写体をカメラが認識*1

静止画・動画ともに[人物]、[動物]、[鳥]、[昆虫]、[車/列車]、[飛行機]*1に対応し、より幅広い被写体の認識が可能になりました。さらに[動物]の認識性能は約30%*2、[鳥]の認識性能は約50%*2向上しています。また、新搭載の[オート]モードにより、カメラが自動で被写体を認識できるようになりました*3。



*1 カメラの設定で選択できる認識対象は、オート、人物、動物/鳥、動物、鳥、昆虫、車/列車、飛行機です。設定通りに被写体を認識できるわけではありません *2 α1比において、ソニー測定条件 *3 [オート]ではカメラが自動で認識対象を決定しますが、状況によっては意図した被写体を認識できない場合があります。[認識対象]を意図した被写体に設定することで改善する場合があります

シャッターを切る前の瞬間をさかのぼれるプリ撮影*1

シャッターボタンを押す前の瞬間をさかのぼって連続撮影します。最高約30コマ/秒*2での連続撮影でも最大解像度で記録でき、さかのぼる時間も0.03秒から最大1秒前*3まで細かく設定できます。

*1 撮影条件によっては、さかのぼれる時間が短くなります *2 電子シャッター使用時に有効です。ソニー測定条件。撮影条件によっては連続撮影の速度が遅くなります。フォーカスモードがAF-Cのときは、装着するレンズによって連続撮影の速度が異なります。詳しくは、レンズ互換情報サポートページをご確認ください *3 連続撮影の速度が速い場合、本機の温度が上昇しやすくなります。そのため、撮影環境温度によっては機器保護のためプリ撮影を停止することがあります



α 1 II FE 300mm F2.8 GM OSS 300mm 1/3200秒 F2.8 ISO800

中央8.5段、周辺7.0段*1光学式5軸ボディ内手ブレ補正

高精度な手ブレ補正ユニットおよびジャイロセンサーと最適化されたアルゴリズムが、1画素レベルの微細なブレも精緻に検出し補正することを可能にしました。手ブレ補正効果はα史上最高*2の中央8.5段、周辺7.0段*1をボディ単体で実現。また、対応する手ブレ補正機構内蔵レンズ*3との組み合わせでは、レンズとボディが協調し、望遠域での大きなブレや動画時のアクティブモードで、より強力な補正効果が得られます。

*1 CIPA2024規格準拠、ピッチ/ヨー/ロール補正性能、FE 50mm F1.2 GM装着時、長秒時ノイズリダクションオフ時 *2 2024年11月広報発表時点、ソニー調べ *3 対応するレンズはサポートページ (https://www.sony.net/dics/fnc1002/) をご参照ください。レンズによってはレンズのソフトウェアアップデートが必要になります。補正効果はレンズによって異なります

幅広い映像表現を可能にする動画性能

高精細動画の8K 30p*1やハイフレームレート動画の4K 120p*1など、幅広い映像表現が可能。さらに、従来の「アクティブモード」より手ブレ補正の効果が30%以上*2向上した「ダイナミックアクティブモード*3」にも対応し、より安定した映像表現を実現します。

*1 4K 120pで動画撮影時は約10%画角がクロープされます。4K 120p、8Kで動画撮影時は、[APS-C撮影]は[切]に固定されます。35mmフルサイズ対応レンズのご使用をおすすめします *2 ソニー測定条件 *3 [ダイナミックアクティブ]では、[アクティブ]よりさらに画角が狭くなります。[ダイナミックアクティブ]に設定すると、超解像ズームが使用できなくなります。[ダイナミックアクティブ]、[アクティブ]は、8Kや120fps以上のフレームレートでの撮影時は使用できません

撮影をサポートする主な付属品

バッテリーチャージャー BC-ZD1	アイビススキャップ FDA-EP19	アイビススキャップ FDA-EP21
リチャージャブルバッテリーバックNP-FZ100を2個同時に約155分*で充電することができます。	標準のFDA-EP19と深型のFDA-EP21を付属。FDA-EP21は外部からの光を効果的に遮断し、視認性を高めます。	

* バッテリー NP-FZ100は1個のみ付属しています。USB Power Delivery (PD) 対応のACアダプターとUSBケーブルは同梱していません。2個のバッテリーの同時充電には、30W以上供給の可能なUSB PD対応機器をお使いください。1個のバッテリーの充電には、18W以上供給の可能なUSB PD対応機器をお使いください。いずれの場合も、3A以上に対応したUSBケーブルが必要です。使用条件によって充電時間は異なる場合があります

快適な操作性

- 長時間使っても疲れにくいグリップと自然な角度のシャッターボタン
- カメラ前面に新しく追加されたカスタムボタン(C5)
- 4軸マルチアングル液晶モニター
- 約944万ドット電子ビューファインダー
- 充実のダイヤル



縦位置グリップVG-C5(別売)に対応

横位置撮影時と同様の操作性とホールド性を実現した縦位置グリップVG-C5は、長時間の撮影を快適にサポートします。



縦位置グリップ
VG-C5
希望小売価格 55,000円(税込)

α1Ⅱ スペシャルコンテンツをαUniverseで公開中

α1Ⅱ

近日発売予定

ボディ ILCE-1M2 オープン価格

※オープン価格商品の価格は、販売店にお問い合わせください



α Universe

sony.jp/ichigan/a-universe/

詳しくは αUniverse

検索

主な仕様

Table with specifications for Sony α1Ⅱ, including lens mount, sensor, image recording, motion recording, focus, and finder details.

Table with specifications for Sony α1Ⅱ, including hand grip, drive, interface, power, quality, and accessories.

Accessory advertisement for the lens cap (FDA-EP21) with a '近日発売予定' (Coming soon) badge.

【ご注意】 連続記録可能な時間は温度環境や動画撮影前の使用状況により変動します。カメラの電源を入れ、構図確認や静止画撮影を繰り返し使用していた場合には、カメラ内部の温度が上昇しますので、上記の動画撮影時間より短くなります

安全に関する注意 (Safety notice) section with a warning icon and text about safe handling and use.

安全に使用するための注意 (Safety precautions) section detailing various safety warnings and instructions.

Product information section with QR code, 'サクサク' (Fast) text, and 'My Sony アプリ' (My Sony app) reference.

Customer support section for Sony Corporation, including contact information and a QR code for support.

Purchase information section with 'お買い求めは当店へ' (Purchase at our store) and '2024.11' date reference.