

株式会社インサイト  
(証券コード:2172)

会社  
説明会  
資料

2012年5月23日

## 会社概要

商号：株式会社インサイト  
代表者：代表取締役 浅井 一  
所在地：●本社 / 〒060-0004 札幌市中央区北四条西三丁目1番地  
札幌駅前合同ビル6階  
TEL 011-233-2221 (代) FAX 011-233-2223  
●青森オフィス / 〒030-0801 青森市新町1丁目2番18号  
サンフレンドビル5F  
TEL 017-731-2661 FAX 017-731-2662  
設立：昭和50年6月17日  
資本金：1億3,550万円

## 事業内容

- 住宅・不動産の広告・販促企画の制作と総合プロデュース
- 娯楽・情報・サービス業の広告・販促企画の制作と総合プロデュース
- 流通・小売業の広告・販促企画の制作と総合プロデュース
- 地方自治体・公共団体のイベント・広報計画の企画・制作の総合プロデュース
- マーケティングリサーチサイトの運営と市場調査分析・CS調査・広告効果測定
- 店舗装飾・ディスプレイ・トータルサインの企画・施工と総合プロデュース

## 加盟団体

- 北海道広告業協会
- 全日本シーエム放送連盟
- 全北海道広告業協会
- 日本地域広告会社協会
- 日本マーケティング協会
- 札幌商工会議所

## 子会社

- 株式会社インベスト 債権投資事業統括
- 株式会社MKガンマ 債権投資事業
- 株式会社MKデルタ 債権投資事業

## 沿革

昭和50年06月 設立

平成12年12月 (社)北海道広告業協会加盟

平成18年05月 資本金を3,000万円に増資

平成18年07月 商号を株式会社インサイトに変更

平成18年11月 資本金を9,000万円に増資

平成18年12月 プライバシーマーク付与認証を取得

平成20年02月 資本金を1億3,550万円に増資

平成20年02月 札幌証券取引所アンビシャス市場に上場

企業  
理念

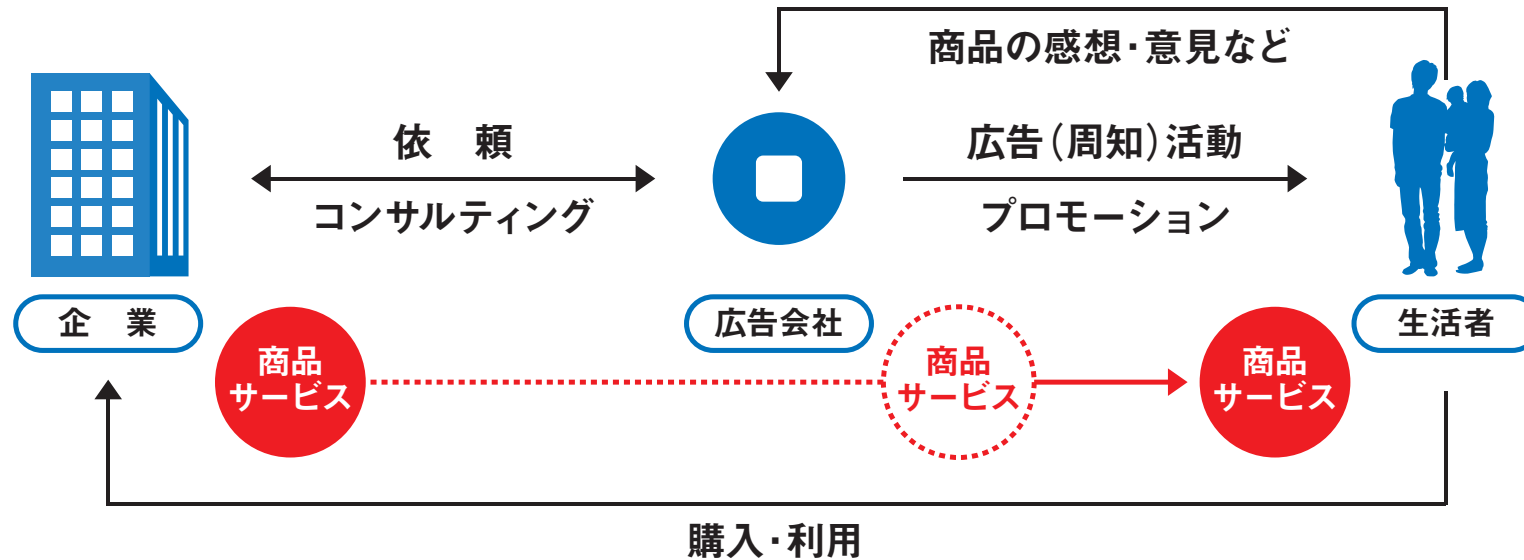
- ・新しい価値と満足を顧客に
- ・新鮮で高質な情報を生活者に
- ・ゆとりと感動のある生活を社員と共に

経営  
基本方針

生活者視点を大切にし、クライアントの最良の  
プロモーションパートナーとなる。

- ・トッププライオリティは「お客様のために」  
お客様により満足していただくために、私たちは日々努力します。
- ・オリジナルなマーケティング調査・企画で  
トータルプロモーションを提案します。
- ・個人の専門力とモチベーションを高め、  
真摯でクオリティの高いチームとして成長します。

# [広告会社の役割]



●クライアントが生活者に販売する商品やサービスについて、適切なメッセージ化、ヴィジュアル化を行い、生活者へ発信します。

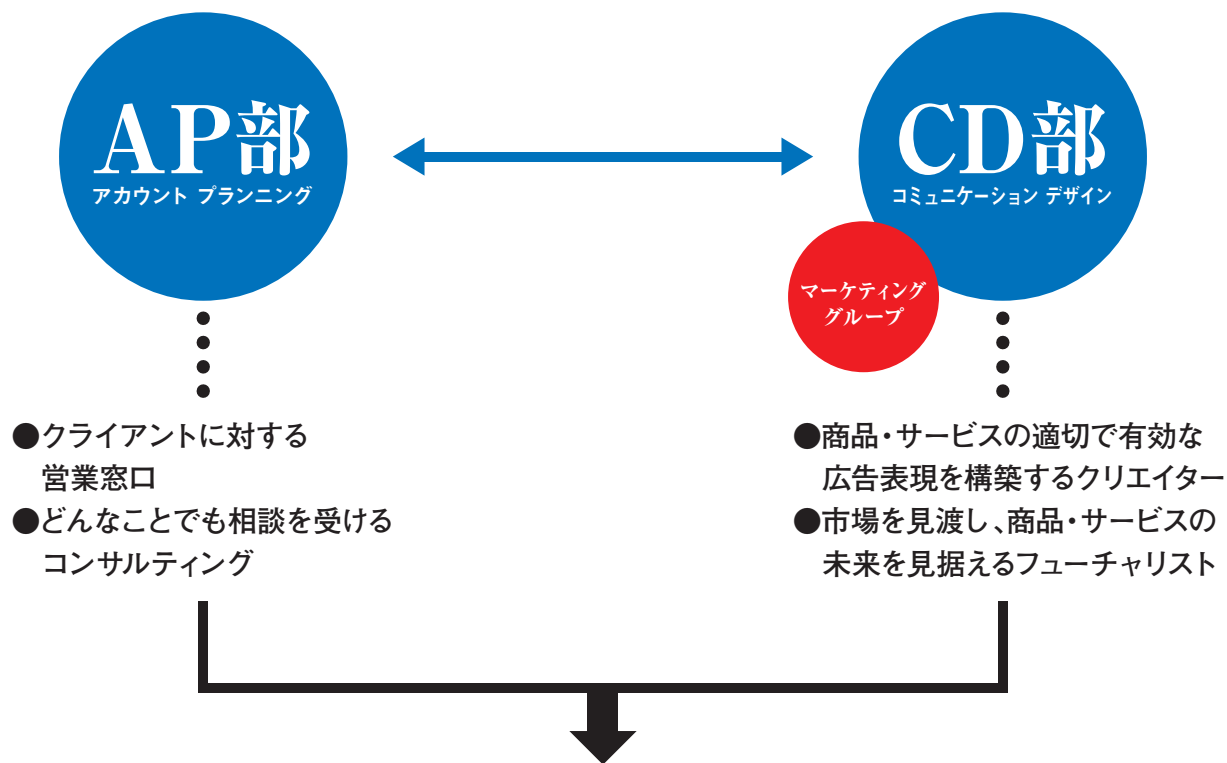
●クライアントの商品・サービスに対する感想や意見を生活者から吸い上げ、さらに優れた商品・サービスの開発に役立てます。

●状況に応じて「生活者のプロ」として商品やサービスの開発から携わり、一貫したコンセプトをクライアントと共に創りあげます。



それが私たちの考える「**広告会社**」=「**プロモーションパートナー**」です。





**広告プロモーションの全てをワンストップで  
実行できる新しいタイプの広告会社**

子どものSOSは、親のSOSでもある。

子どもを救う。親を救う。それが児童虐待の解決策です。

自分の子どもを大切に思い、望み通りの成長を願うのは当たり前のことです。それでも、悩み事や苦境の渦に陥れて精神的に追いつかれる。愛する我が子を虐待する親が、年々増加しています。あなたの周りに、「不自然な強がある」「アザが多い」「いつも表情が不機嫌である」などのことが様子がおかしいと思える児童はいないでしょうか。それは、児童虐待のサインです。児童が及ぶるSOSです。心もろくな児童から、すぐに児童相談所へ連絡してください。親戚でも構わないです。間違っても構わないです。一刻も早く周囲の大人たちが異変に気づき、児童相談所に児童を保護すると同時に、二度と虐待の無い環境で、親子が暮らせるように解決方法を一緒に考えたいです。あなたの迅速な電話が、こどもを、親を、そして家族を救うことを知ってください。

児童虐待とは？

身体的虐待	性的虐待	心理的虐待	ネグレクト
身体的虐待とは、児童の身体に暴力をふるったり、児童の身体に傷や損傷を与えたりすることです。	性的虐待とは、児童の性的な権利を侵害したり、児童の性的な権利を損傷することです。	心理的虐待とは、児童の精神的な健康を損傷することです。	ネグレクトとは、児童の生活に必要なケアを怠ることです。

「児童虐待？」と思ったら。迷わず電話をしてください。11月は児童虐待防止推進月間です。

【猫撫で声】

うぐるめが

MOTERRACE 札幌桑園駅前プロジェクト

新発売

桑園駅前プロジェクトはじまる。

北条道大平ビル跡地 約1,000㎡

市立札幌病院 約1,000㎡

イオン札幌桑園ショッピングセンター 約1,000㎡

北条道大平ビル跡地 約1,000㎡

市立札幌病院 約1,000㎡

イオン札幌桑園ショッピングセンター 約1,000㎡

北条道大平ビル跡地 約1,000㎡

市立札幌病院 約1,000㎡

イオン札幌桑園ショッピングセンター 約1,000㎡

# インサイトが携わった広告例・プロモーション例

北海道の朝がここにある。

イチオシ つながる、笑顔、モーニング

定山溪ビューホテル

ワンランク上のレストラン誕生。

よるめが

Premium DINING

プレミアムダイニング

6.1<sup>st</sup> OPEN

【プレミアムダイニングプラン】  
10,650円

定山溪ビューホテル 久留米 階三(6F)

「雨のち晴れ」って予報が当たると、なんだかうれしい。

札幌近郊 16カ所の予報がわかる!

北海道の天気







# HTB「イチオシ!モーニング」2011年秋冬プロモーション



地下鉄駅貼ポスター

バス停ポスター



地下歩行空間ポスター



アドピラー



# 北海道庁児童虐待防止キャンペーン オレンジリボン運動

こどものSOSは、  
親のSOSでもある。

こどもを救う。親を救う。  
それが**児童虐待**の解決策です。

自分のことを大切に思わない親は未来はないはず。それでも、痛みや苦しみで精神的に追い詰められ、愛する子どもを虐待する親が、多々増加しています。あなたの周りに、「虐待被害者である」人が多ければ、「いつか我が家が不幸である。」などの様子があかいたと思える気持は、ないでしょうか。それは、児童虐待のサインです。児童が被害するSOSです。もしもその児童がいいたら、すぐに児童相談所へ連絡してください。親もでも構わないです。助産でも構わないです。一刻も早く信頼できる人たちが集まり、児童相談所が児童を保護するまで同時に、二度と虐待のない環境で、親子が暮らせるように解決方法を一緒に考えます。あなたの思惑な電話が、こどもを、親をも、そして家族を救うことにつながります。

児童虐待とは？

児童相談所全国共通ダイヤル **0570-064-000**

「児童虐待？」と思ったら。  
迷わず電話をしてください。  
11月は児童虐待防止推進月間です。

児童相談所全国共通ダイヤル お住まいの地域の児童相談所に電話をおかけします。

オレンジリボン  
キャンペーン

北海道

こどものSOSは、  
親のSOSでもある。

こどもを救う。親を救う。  
それが**児童虐待**の解決策です。

児童相談所全国共通ダイヤル **0570-064-000**

「児童虐待？」と思ったら。  
迷わず電話をしてください。  
11月は児童虐待防止推進月間です。

児童相談所全国共通ダイヤル お住まいの地域の児童相談所に電話をおかけします。

オレンジリボン  
キャンペーン

北海道

ポスター

家庭内で暴力やいやがらせを受けていても、だれにも相談しづらいかわからないまま一人で悩んでいませんか？  
ためらわず、いつでもお気軽にご相談ください。

担当区域	児童相談所名・住所	電話番号
札幌	札幌市児童相談所 札幌市中央区南一条西五丁目	011-622-8630
石狩・後志	北海道中央児童相談所 札幌市中央区南一条西五丁目1番1号	011-631-0301
上川・留萌	北海道川川児童相談所 旭川市南一条1丁目	0166-23-8195
宗谷	北海道紋別児童相談所 紋別市南一条1丁目1番地	0162-32-6171
十勝	北海道釧路児童相談所(管内分署) 釧路市南一条1丁目1番地	0155-22-5100
網走・根室	北海道網走児童相談所 網走市南一条1丁目1番地	0154-92-3717
釧路・十勝	北海道釧路児童相談所 釧路市南一条1丁目1番地	0138-54-4152
帯広・稚内	北海道帯広児童相談所 帯広市南一条1丁目1番地	0157-24-3498
オホーツク	北海道稚内児童相談所 稚内市南一条1丁目1番地	0126-22-1119
		0143-44-4152

0570-064-000

児童相談所全国共通ダイヤル **0570-064-000**

「児童虐待？」と思ったら。  
迷わず電話をしてください。  
11月は児童虐待防止推進月間です。

児童相談所全国共通ダイヤル お住まいの地域の児童相談所に電話をおかけします。

オレンジリボン  
キャンペーン

北海道

「児童虐待？」と思ったら。  
迷わず電話をしてください。  
11月は児童虐待防止推進月間です。

児童相談所全国共通ダイヤル **0570-064-000**

「児童虐待？」と思ったら。  
迷わず電話をしてください。  
11月は児童虐待防止推進月間です。

児童相談所全国共通ダイヤル お住まいの地域の児童相談所に電話をおかけします。

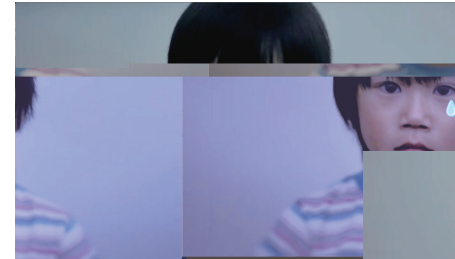
オレンジリボン  
キャンペーン

北海道

カード



地下鉄駅貼ポスター



TV-CM



インサイトが携わった広告例・プロモーション例  
北海道行政書士会 TV-CM



TV-CM





不動産

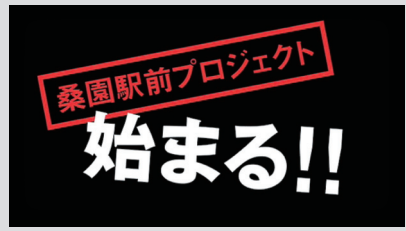
ミサワホーム×ダイワハウス「札幌桑園ミッドテラス」プロモーション



JR「桑園」駅から徒歩3分。ミサワホームとダイワハウスが共同プロデュースするマンション・プロジェクト。  
**6/4(土)モデルルームグランドオープン**  
 6/11(土)第1期登録受付開始  
 9月23日(金)第3期(1次)先着順申込受付開始  
 モデルルーム公開中



事前資料(表紙)



TVCM



B4チラシ(表面)

「都心の楽園」  
 暮らしに心を惹かれ楽しむ。

Living Dining

3LDK 2,320万円  
 4LDK 3,100万円

0120-550-130

新聞広告(全7段)

地下鉄駅貼 B1ポスター

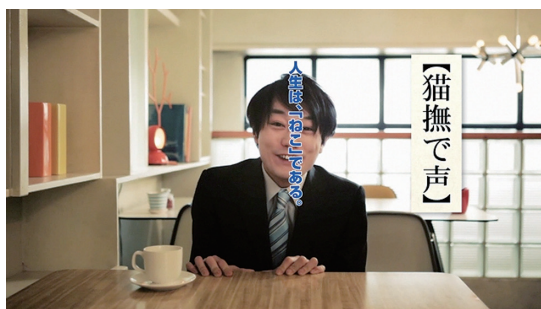


インサイトが携わった広告例・プロモーション例

娯楽施設

# コシダカ「カラオケ本舗まねきねこ」TVCM

上司篇(15秒)



彼女篇(15秒)







当社はメインである広告・プロモーションの企画・制作・実施に加えて  
生活者と企業とを結ぶ様々な「活動」を実行しています。

Marketing Research System  
**INSEARCH**®

**札幌広告.COM**®

**CouLeur.**®  
クルール

もっと、暮らし目線。もっと女性視点で。  
 **MAMA SEARCH**®  
ママサーチ

Area Targeting System  
**POSSEARCH**  
エリアターゲティングシステム：ポスサーチ

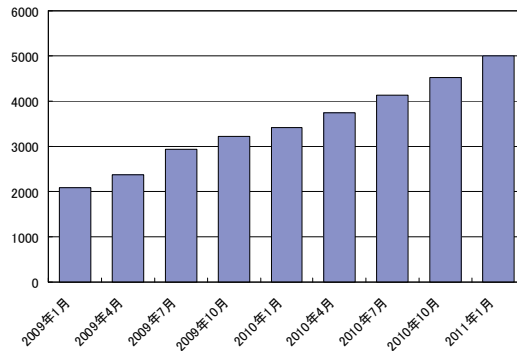
 **札幌駅前ビジョン**

北海道・札幌には「地域特有」の生活・消費・文化があるため  
 全国規模の研究では把握しきれないのが現状



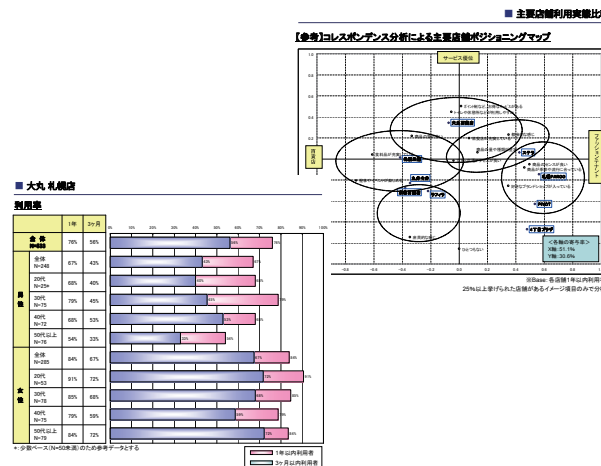
## 札幌圏に特化したマーケティングリサーチシステム

2008年3月本格稼働



**会員数5,944人超**  
 (2012年4月現在)

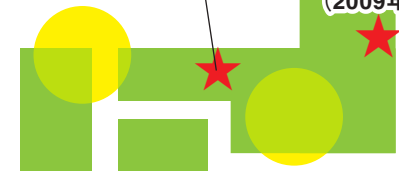
地域密着&意識の高い会員による、  
 良質なデータ



インサーチ大阪  
 2012年8月  
 始動予定



インサーチ仙台  
 (2009年より始動)



全国主要地域へ  
 展開中

道内企業への認知が進み  
札幌特化型のリサーチとしてオンリーワンの地位を確立



## リサーチを発端としたプロモーション提案へ



企業



生活者

### 企業による調査事例

- メガネチェーン様 「メガネ店イメージ調査」
- 住宅メーカー様 「広告浸透実態調査」
- 飲料メーカー様 「ビールメーカーイメージ・実態調査」
- パチンコ店様 「パチンコ店イベント浸透実態調査」
- 航空会社様 「航空会社イメージ調査」

### 生活者へのアンケート事例

- バレンタインについてのアンケート
- 電車広告についてのアンケート
- 札幌・冬のイベントについてのアンケート
- ゴールデンウィークについてのアンケート
- iPhoneなど情報端末についてのアンケート



# 札幌広告.COM®

北海道外の企業にとっての「広告相談窓口」となることが目的



あまり知られていない北海道の媒体をきめ細かくレクチャー



## 北海道外のクライアント獲得へ



2009年10月開設

希望者へ「札幌メディアガイド」を送付

随時、新規クライアント獲得中

実例：除雪業者、飲食店など

さらに道内の中小企業・個人事業主にとっての「広告駆け込み寺」として  
広告コミュニケーションをゼロから学び、気軽に発注できるサイトに

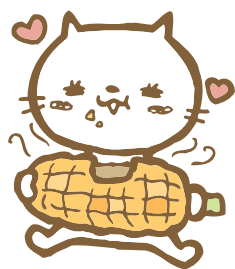
# CouLeur.<sup>®</sup>

クルール

子育てママ(パパ)を対象にしたフリーペーパー



未就学児を持つファミリーがターゲットの  
企業・商品を効率良く告知する新メディア



2010年3月創刊

札幌圏4万部発行

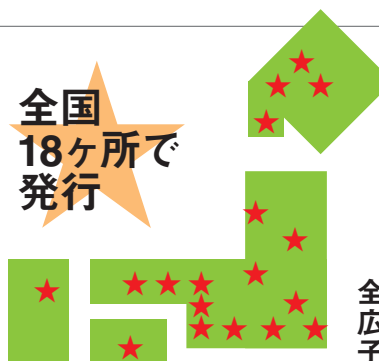
子育てお役立ち情報を記事広告として掲載

コミュニティ会員組織を構築(約2,500人)

ママに必ず届く!



- 札幌4万世帯で確実に読まれる媒体へ
- Webクルールリニューアル完了



全国的に  
広がり続ける  
子育て情報誌

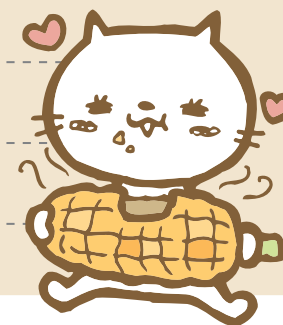
# Couleur.<sup>®</sup>

クルール

## 特 徴

- 読者参加型
- 実用性の高い記事
- 読み応えのある記事型広告
- 読者の意見・ライフスタイルを発信
- 双方向 情報誌

- 実践的食育情報
- 専門家のアドバイス
- 行政の取組み
- 読者体験レポート
- 地域密着 生活情報







IN  SEARCH<sup>®</sup>



Couleur.<sup>®</sup>  
フルール

「ママ(女性)視点 + 札幌圏」に特化し  
ターゲットを絞り込んだマーケットリサーチ



ママ向け  
ファミリー向け商品・  
サービスの  
認知リサーチ



女性向け商品・  
サービスの  
認知リサーチ



新商品・  
サービスの  
開発援助



全国と地域の  
認識差、  
理解差などの  
リサーチ

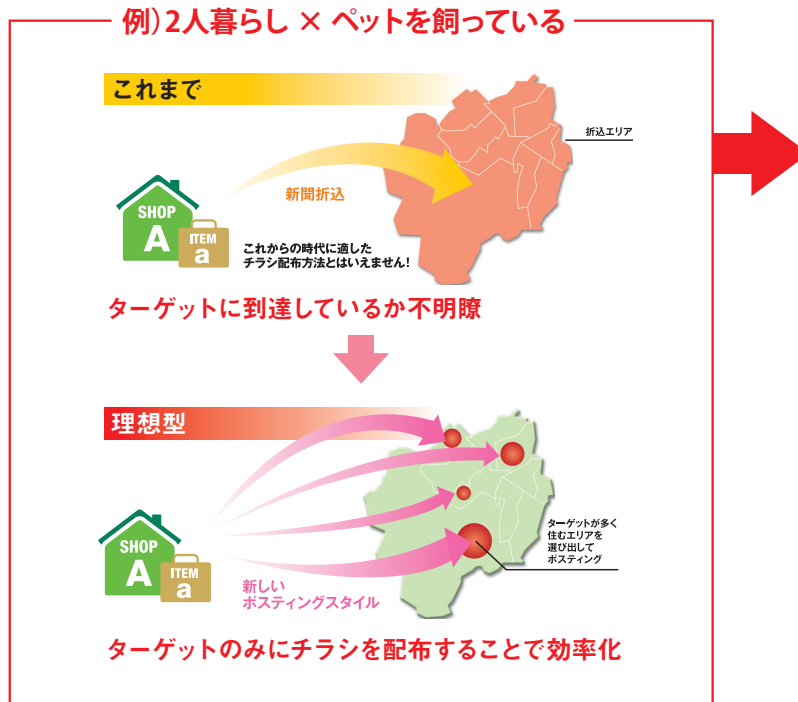
など

クライアント(企業)の成長・業績に貢献  
クール18拠点を基盤に、全国へ展開中

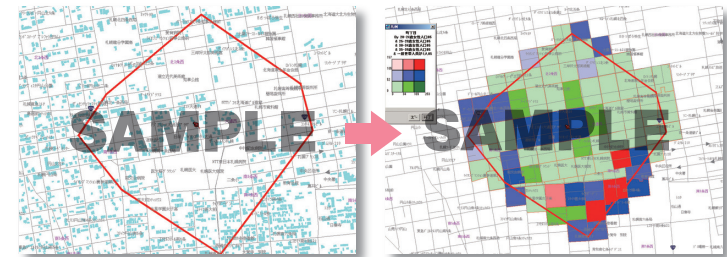
Area Targeting System  
**POS Q SEARCH**  
エリアターゲティングシステム：ポスサーチ

インターネットの普及 ➡ 新聞折込チラシが効かない時代 ← 新聞購読率の低下

チラシの「**適材適所適量**」化



国勢調査  
商業統計データ  
推計消費データ  
推計年収階級  
世帯データ



札幌市内96万世帯超を条丁目まで細分化して抽出

低コスト・高効率を実現し「必要最低限」のチラシポスティングへ

クライアント(企業)の広告コスト体質改善





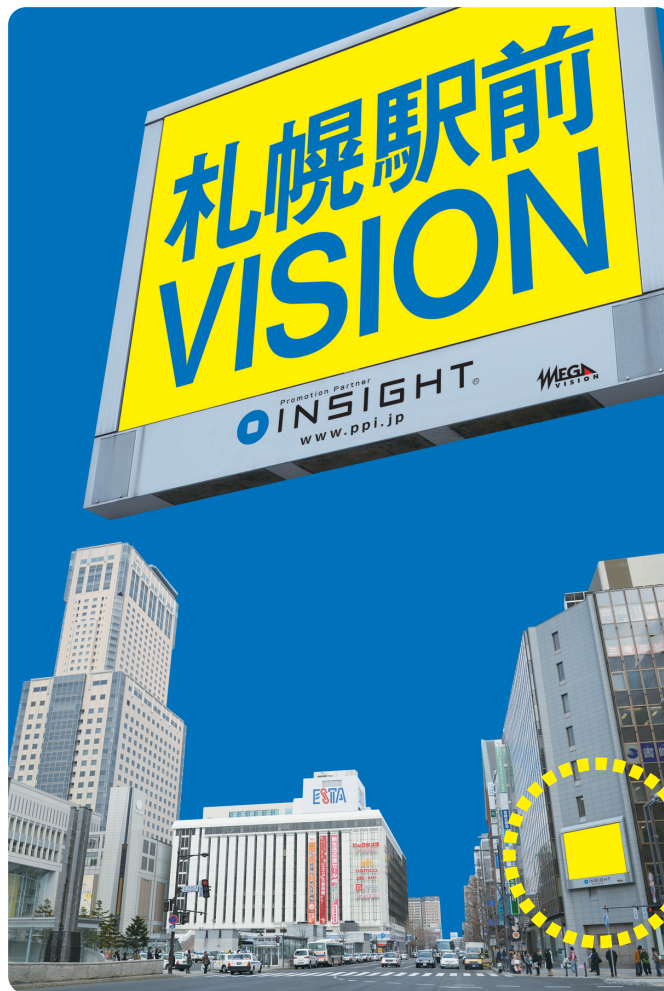
# 札幌駅前ビジョン

札幌駅南口、駅前通交差点。  
1日20万人が見上げる  
大迫力の情報発信メディア。

- 毎日15時間、365日放映中
- 観光客が必ず目にする好立地
- 天気予報からニュース、  
テレビCMまで多様なコンテンツ

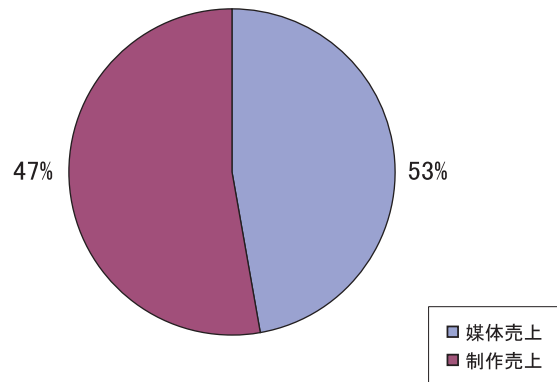


駅前という立地から  
数多くのクライアントに  
ご利用いただいています。

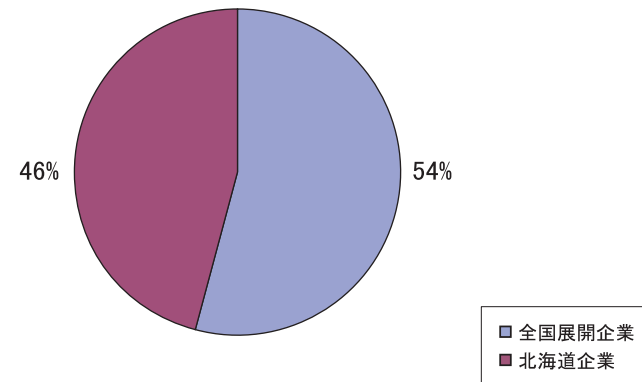


当社の  
売上の  
特徴

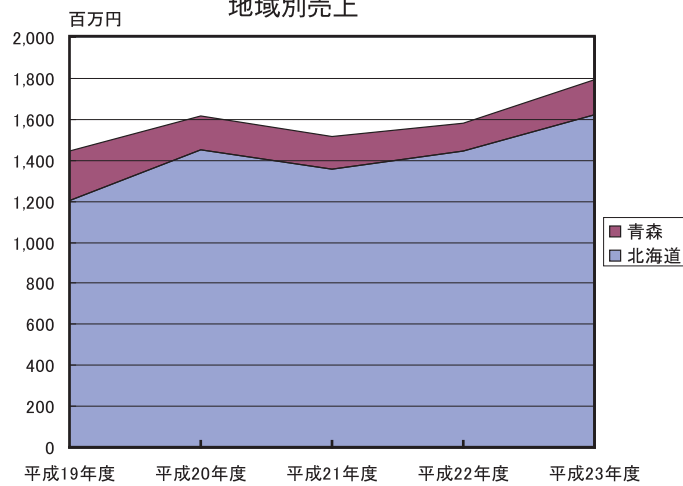
媒体売上と制作売上  
(平成24年3月時点)



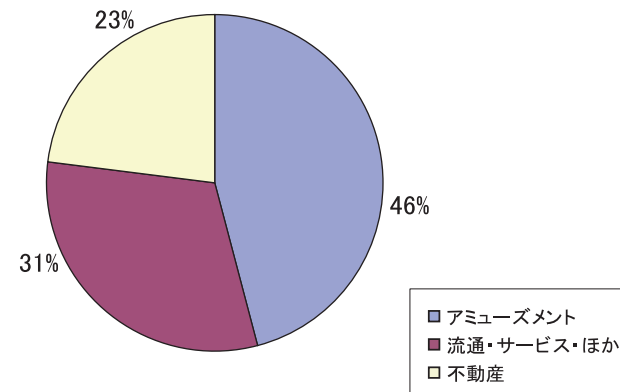
当社売上の  
54%は全国展開企業46%が北海道企業  
(平成24年3月時点)



地域別売上

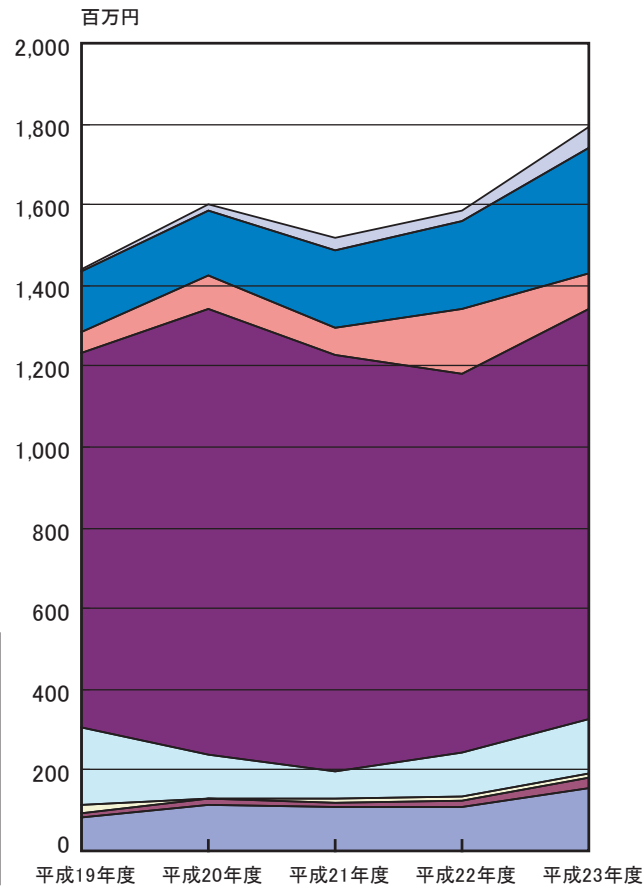


クライアント業種別売上  
(平成24年3月時点)

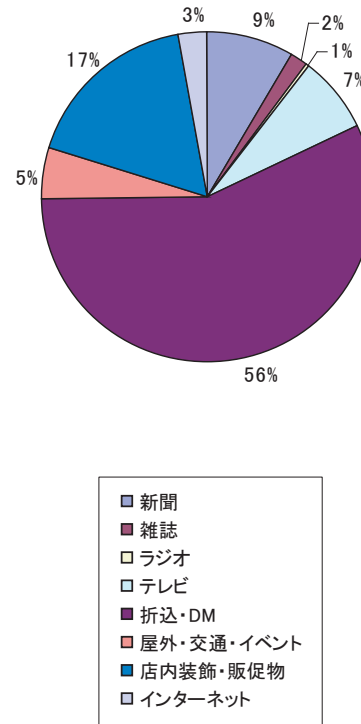


# 媒体別 売上

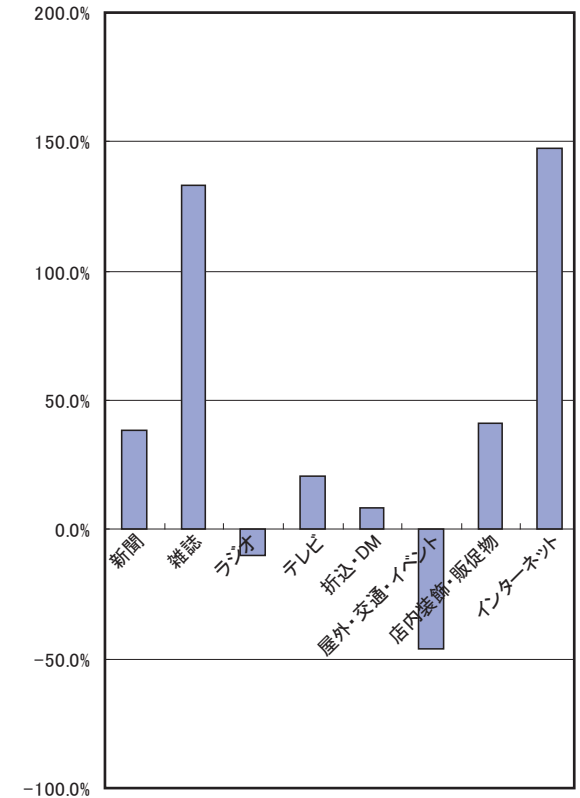
媒体別売上



当社の媒体別売上構成

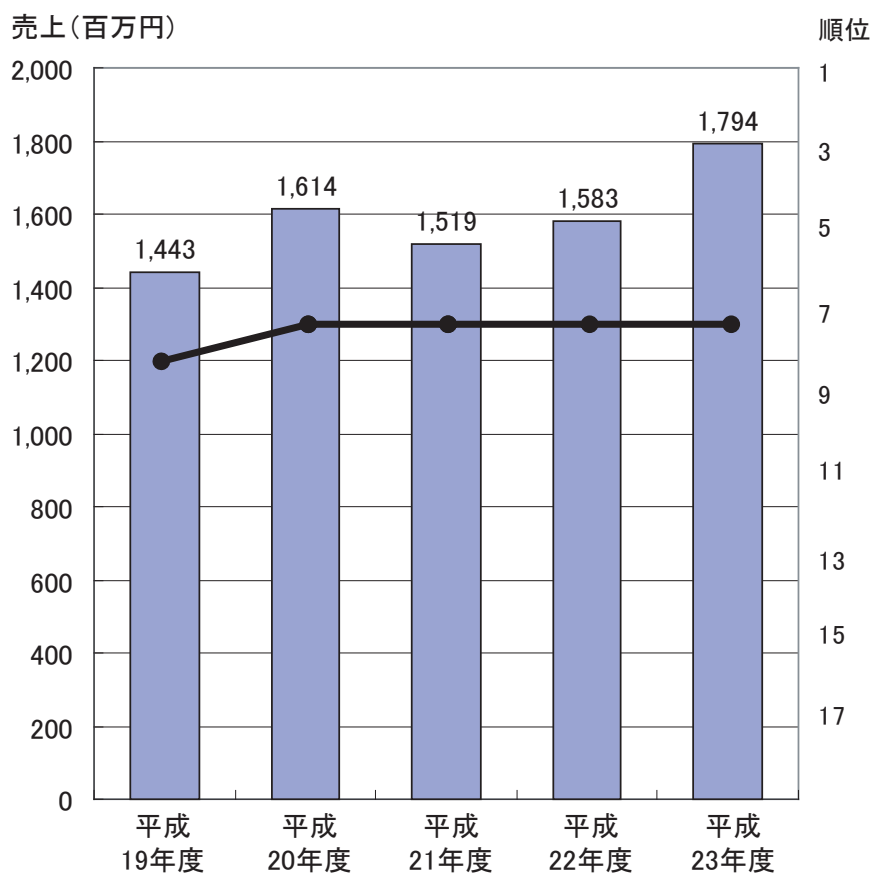


当社の媒体別売上における平成23年度増減

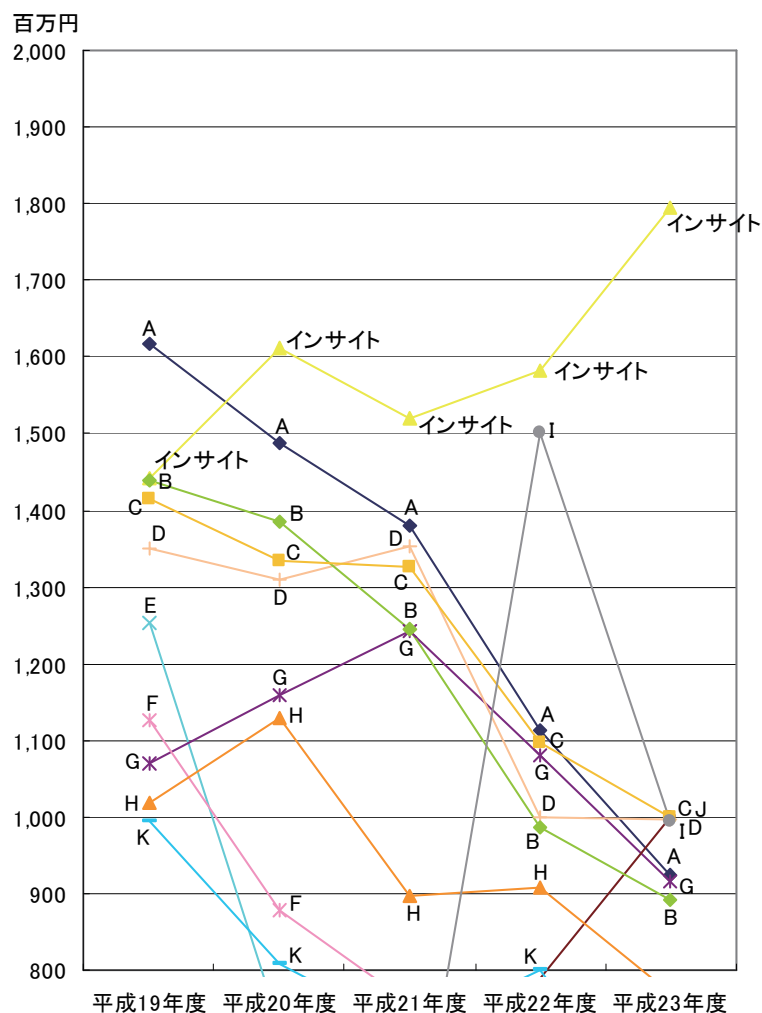


北海道の  
広告会社  
売上順位

北海道の広告会社(非媒体系)における  
当社の売上順位



年間売上8~20億円の北海道広告会社の売上推移



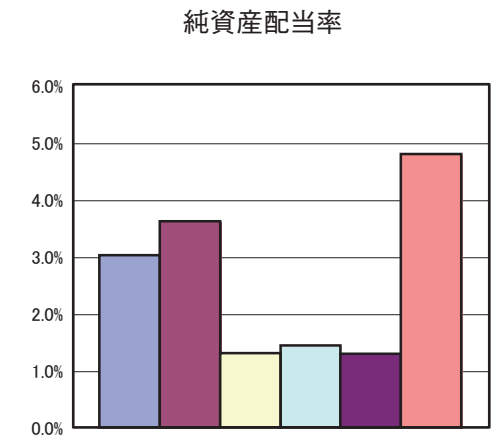
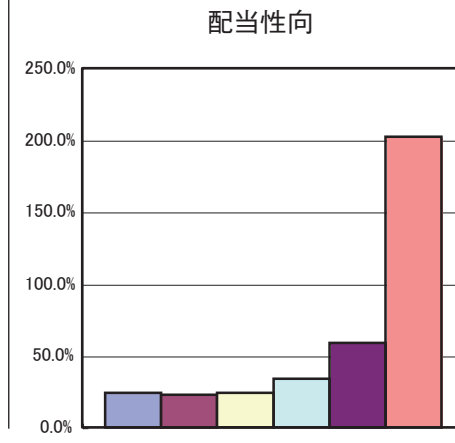
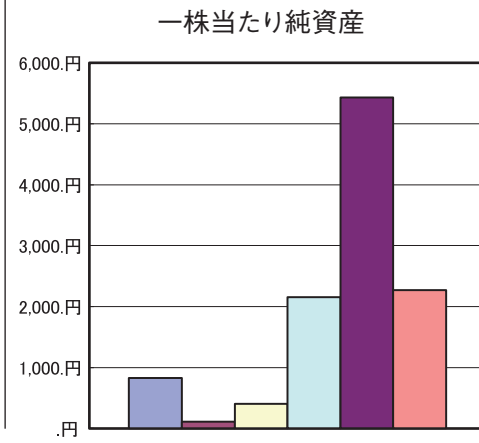
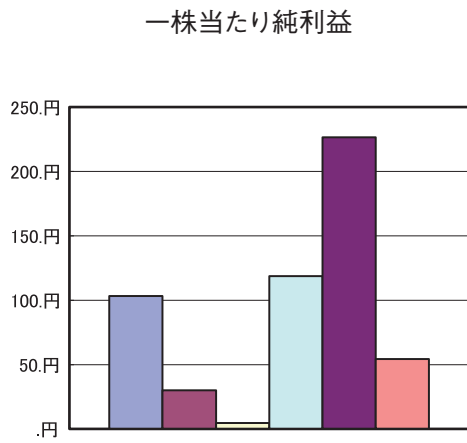
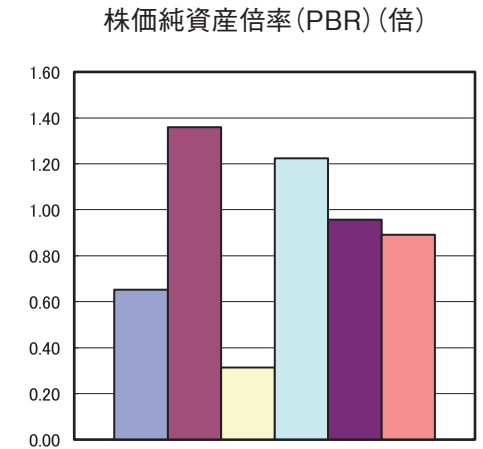
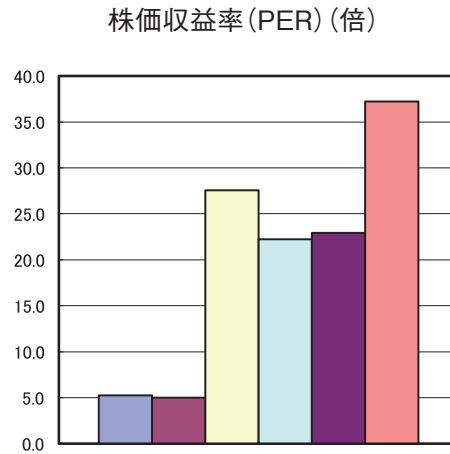
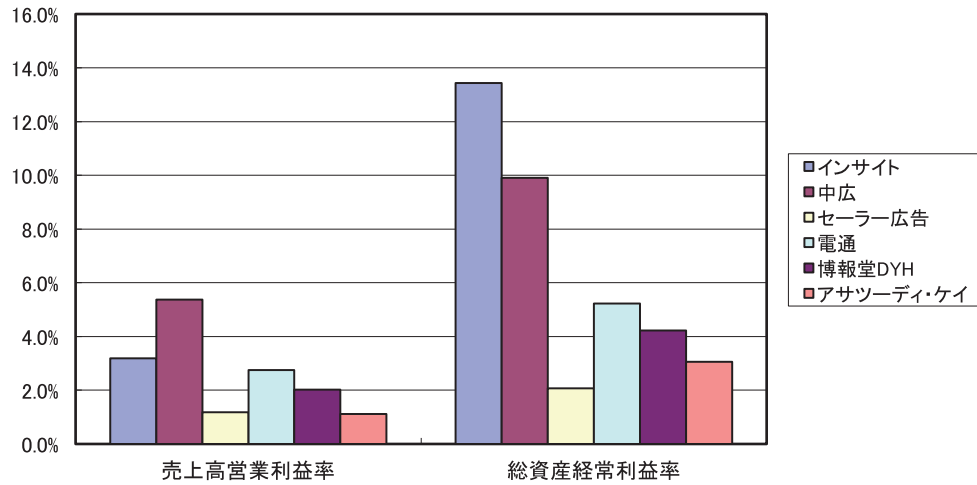
## 上場広告会社6社比較

	インサイト	中広	セーラー広告	電通	博報堂DYH	アサツーディ・ケイ
直近決算期	平成23年6月	平成24年3月	平成24年3月	平成24年3月	平成24年3月	平成23年12月
売上高営業利益率	3.2%	5.4%	1.2%	2.7%	2.0%	1.1%
総資産経常利益率	13.4%	9.9%	2.1%	5.2%	4.2%	3.1%
1株当たり純利益	103.19円	29.93円	4.64円	118.69円	226.64円	54.37円
1株当たり純資産	828.67円	110.28円	407.88円	2,152.46円	5,428.97円	2,270.23円
株価収益率(PER)(倍)	5.2	5.0	27.6	22.2	22.9	37.2
株価純資産倍率(PBR)(倍)	0.65	1.36	0.31	1.22	0.96	0.89
配当性向(※)	24.2%	22.8%	23.9%	34.0%	58.8%	202.3%
純資産配当率(※)	3.0%	3.6%	1.3%	1.4%	1.3%	4.8%
有利子負債/年間CF(倍)	—	408.7	—	3.3	0.2	0.1
決算期末時点株価	540円	150円	128円	2,636円	5,200円	2,023円
直近株価	499円(5月17日)	135円(5月18日)	114円(5月18日)	2,287円(5月18日)	4,740円(5月18日)	2,227円(5月18日)

(※) (株)中広・セーラー広告(株)・(株)電通・(株)博報堂DYHは平成23年3月実績

	インサイト
直近四半期	第3四半期
売上高営業利益率	3.8%
総資産経常利益率	8.6%

# 上場6社比較



## 平成24年6月期 連結業績予想

当事業年度（平成24年6月期）より連結業績予想を開示しております。

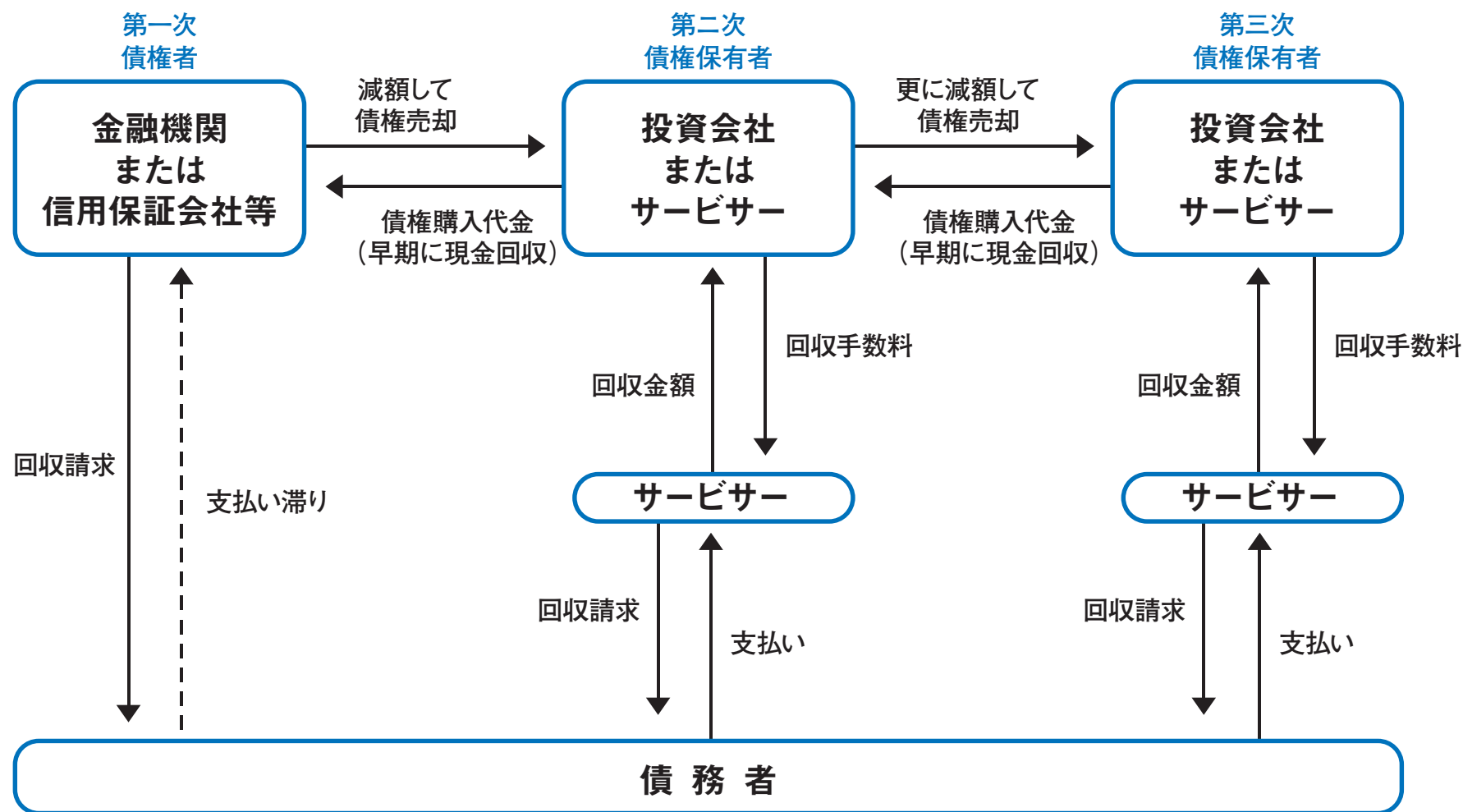
（百万円）

	平成24年6月期 （予想）
売上高	1,592
経常利益	59
当期純利益	34

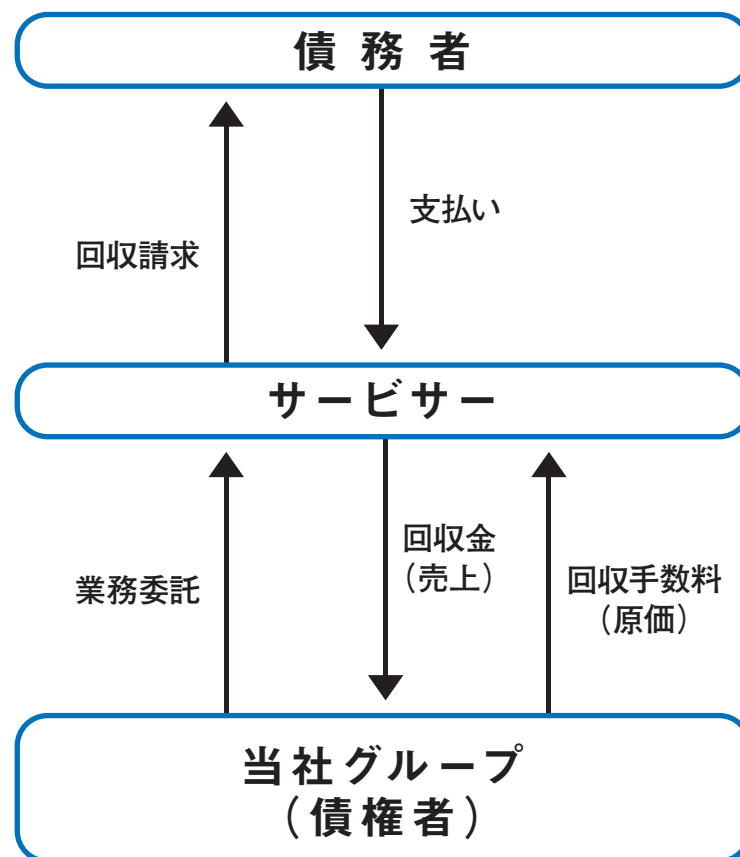
# 債権投資事業



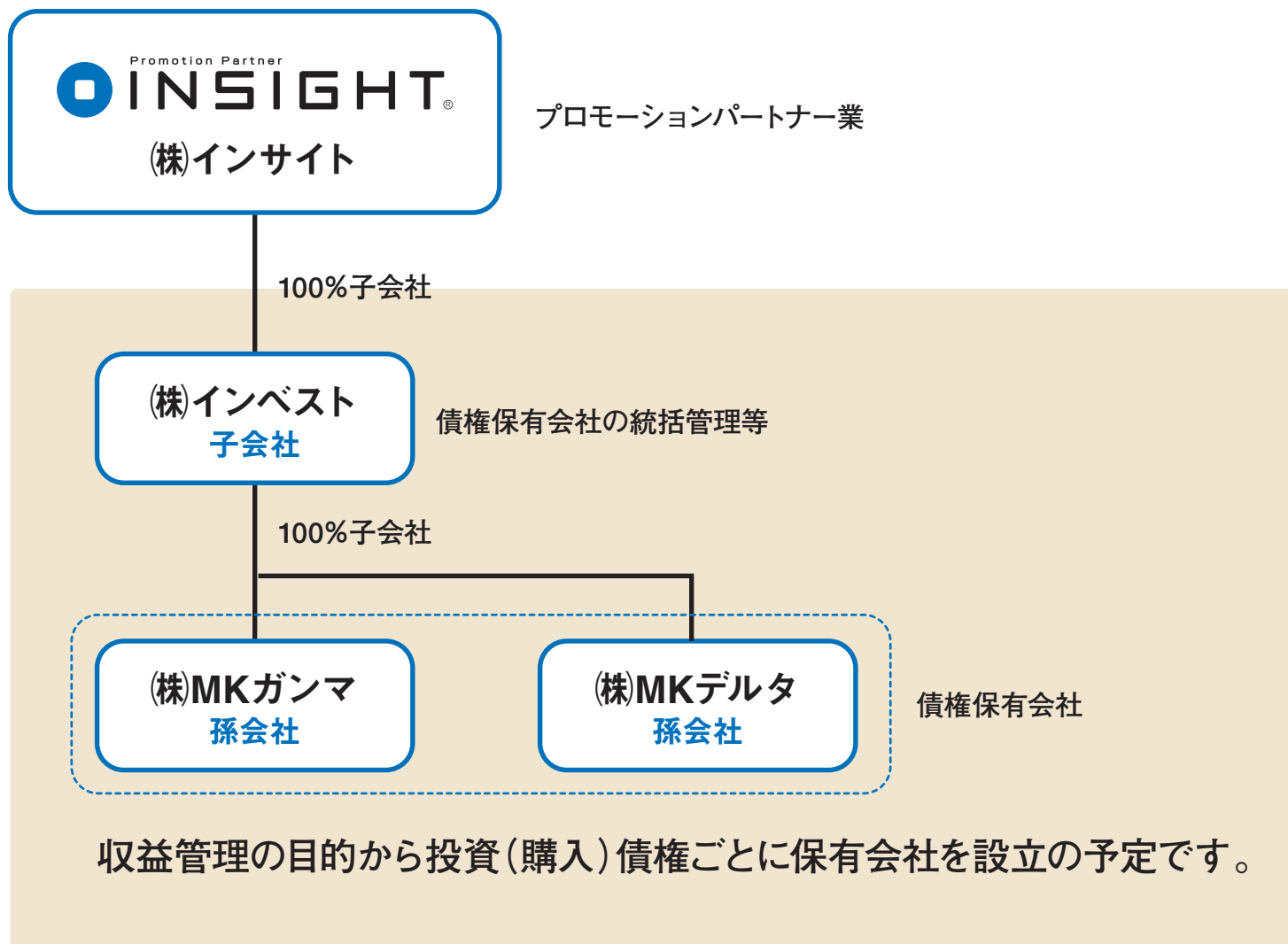
# 一般的な債権投資事業の概要と不良債権セカンダリー市場



# 債権投資事業系統図



# 債権投資事業グループ会社概要



株式会社インベスト  
グループ  
債権投資事業

# 直近決算サマリー

## 債権投資事業セグメント 平成24年6月期 第3四半期累計期間の実績

(百万円)

売上高	55
営業利益	25

# 株式会社ウエルネスヒューマンケアとの業務提携



## ■業務提携の目的

当 社	福祉介護分野における広告プロモーションのノウハウ確立 成長する福祉介護分野における事業拡大
株式会社ウエルネスヒューマンケア	広報、広告プロモーション部門の強化によるブランドイメージ構築 競争激化市場における競合差別化

## ■業務提携先の概要

[ 商 号 ] 株式会社ウエルネスヒューマンケア

[ U R L ] <http://www.whc.jp>

[主な事業内容] 高齢者対応型賃貸マンション企画運営、認知症対応型共同生活介護事業所運営

[設 立 年 月] 平成17年9月

[本店所在地] 札幌市西区二十四軒4条5丁目5番15号

[代 表 者 ] 代表取締役 村林 寛昭

[資 本 金 ] 1,000万円

[従 業 員 数 ] 54名(平成24年4月現在、パート・アルバイト等の臨時従業員を含む)

[売 上 高 ] 2億471万円(平成23年6月実績)



ウエルネスこすもす



ウエルネスケア富丘



ユニティー東札幌



私たちは広告プロモーションを中心に、生活者とより円滑なコミュニケーションを図るため、  
様々な角度から市場にアプローチする広告会社です。