

 株式会社 **FUJI ジャパン**

## 個人投資家向け会社説明会

2024.10.3 札証本則 証券コード：1449

皆さまと、  
最後まで歩いていくために。

 外壁総合メーカー  
株式会社 **FUJI ジャパン**。

**すべてのお客様をハッピーへ導きます。**

FUJIジャパンは、外壁総合メーカーとして  
商品力の高い自社ブランド外壁材の開発に努めています。  
これまでの施工実績や、お客様から頂いた数々の声を生かした  
FUJIジャパンならではの商品とサービスをご提供しております。

1. 会社概要 / 業績概要
2. 事業内容
3. 事業の特徴
4. 業界環境 / 成長戦略

# 1. 会社概要 / 業績概要



# 会社概要

商号 株式会社 FUJI ジャパン

代表者 代表取締役 佐々木 忠幸

所在地 本社 札幌市中央区大通東4丁目4番地18 FJ-1st. BLD  
仙台支店 仙台市若林区六丁の目西町5-22  
横浜支店 横浜市中区桜木町3丁目7-2 桜木町シティビル7F  
石狩工場 石狩市新港中央3丁目760-5

設立 2005年3月22日

売上 13億3700万円（2023年12月期）

資本金 6,542万円（2023年12月期末現在）

発行済  
株式数 2,130,000株

従業員 45名

2024年8月末現在



2005年 3月 株式会社FUJIジャパンを札幌市白石区に設立

2008年 1月 仙台支店を仙台市若林区に開設

2008年 8月 本社を札幌市白石区から札幌市中央区に移転

2008年 9月 資本金を2,500万円に増資

2013年 4月 横浜支店を横浜市中区に開設

2013年 6月 第三者割当増資により資本金を4,500万円に増資

2018年12月 公募増資により資本金を6,542万円に増資

2018年12月 札幌証券取引所アンビシャス市場に上場

2021年11月 札幌証券取引所 本則市場に市場変更

2022年 2月 北海道石狩市に石狩工場完成



## 企業テーマ

### ハッピーエンド創造企業

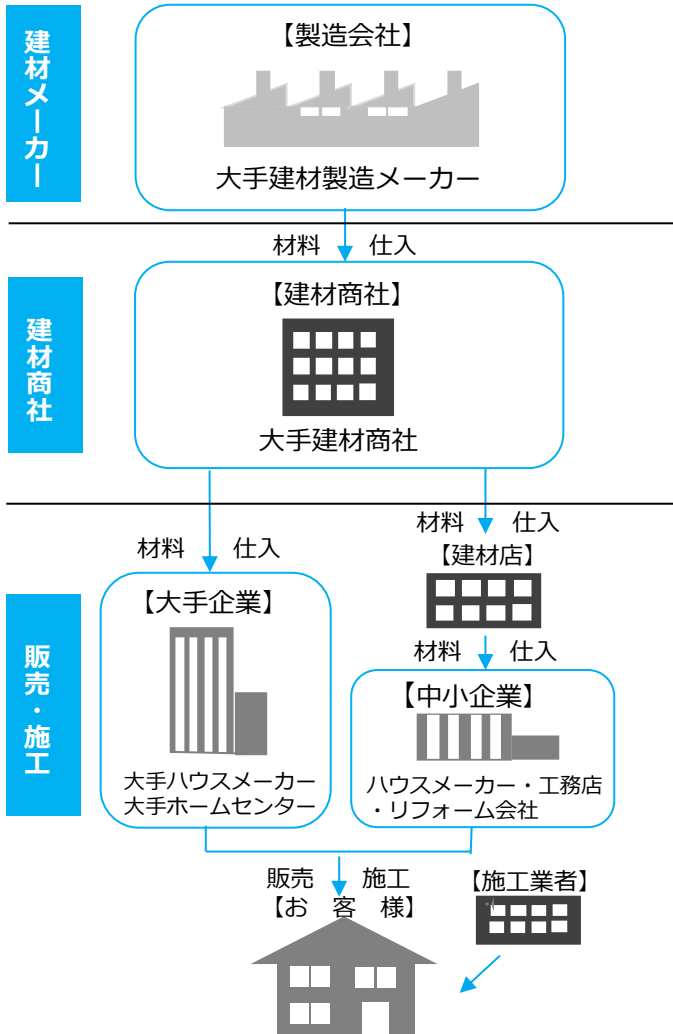
【 関わる全ての皆様の幸せを目指します 】

## 企業理念

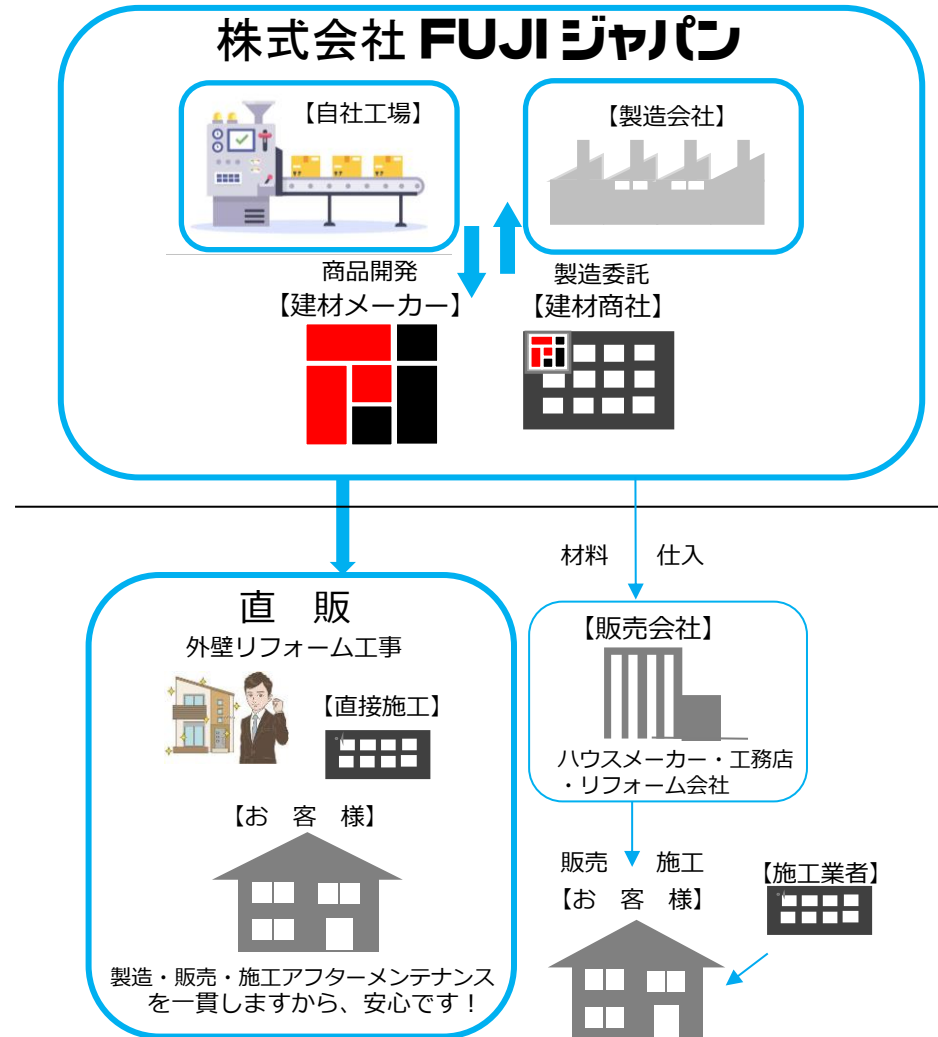
「満 足」 「絆」 「誠 意」

【 お客様と最後まで歩いていくために 】

## 【一般的な外壁資材の流れ】



## 【弊社の外壁資材の流れ】

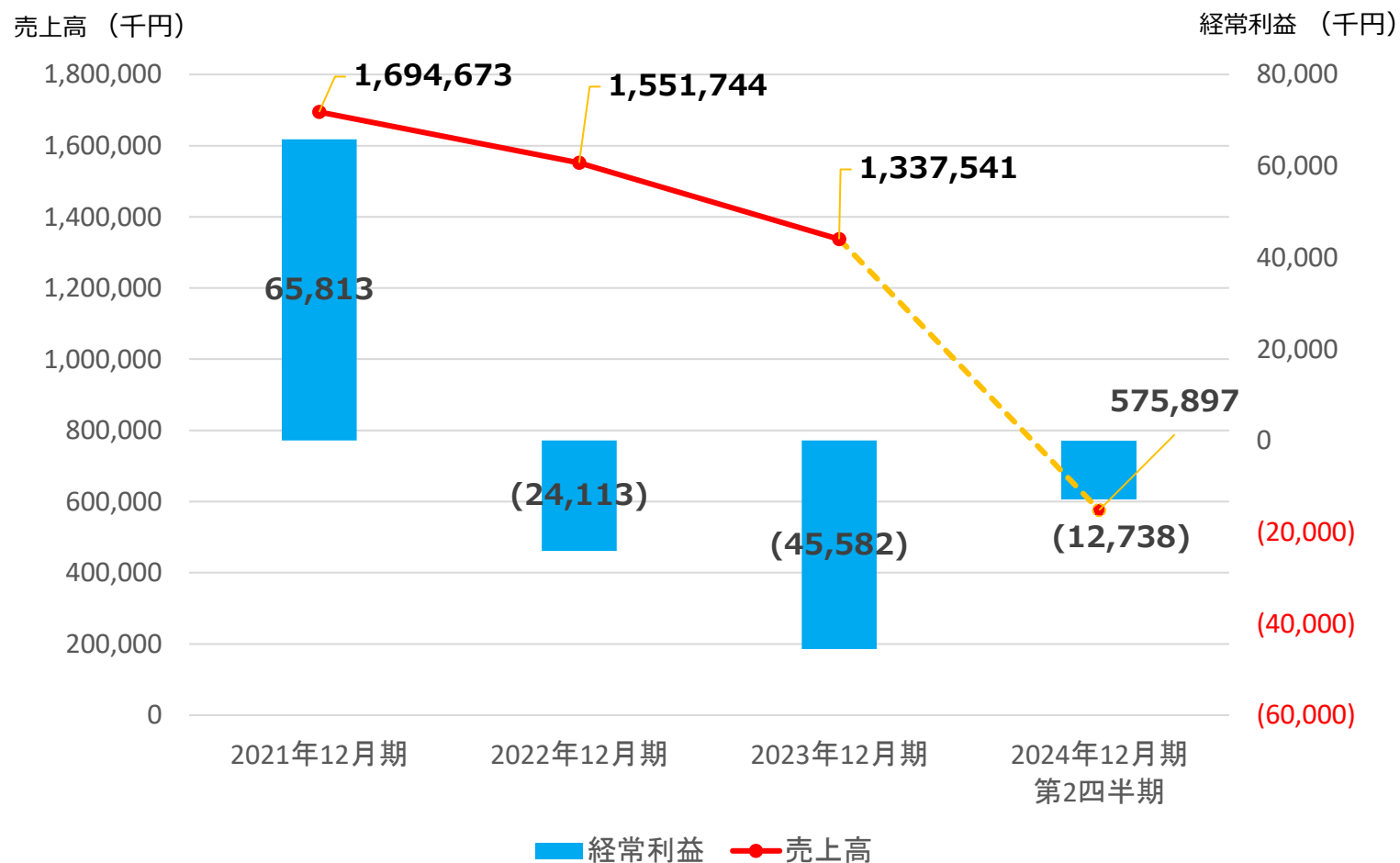






# 業績概要

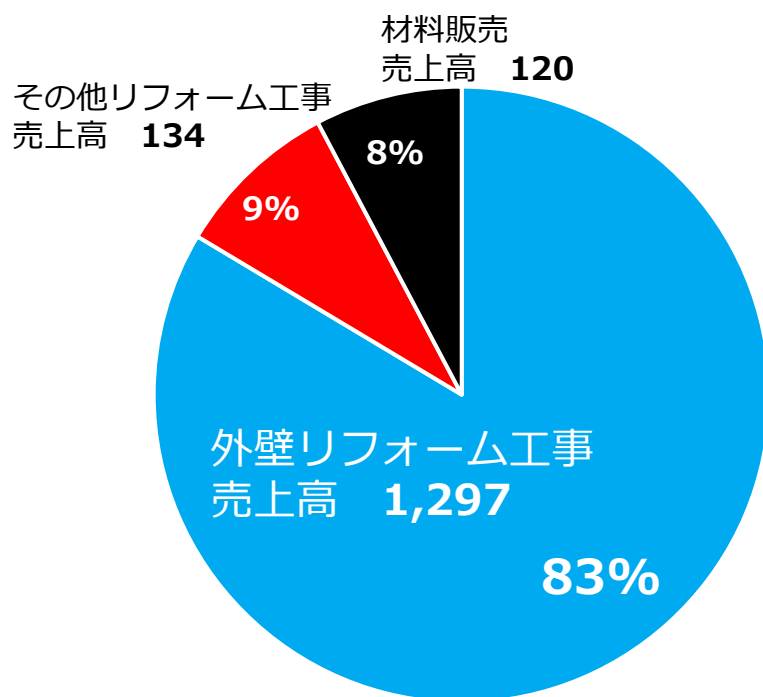
## ■ 売上高/経常利益の推移



## ■ セグメント別売上構成比

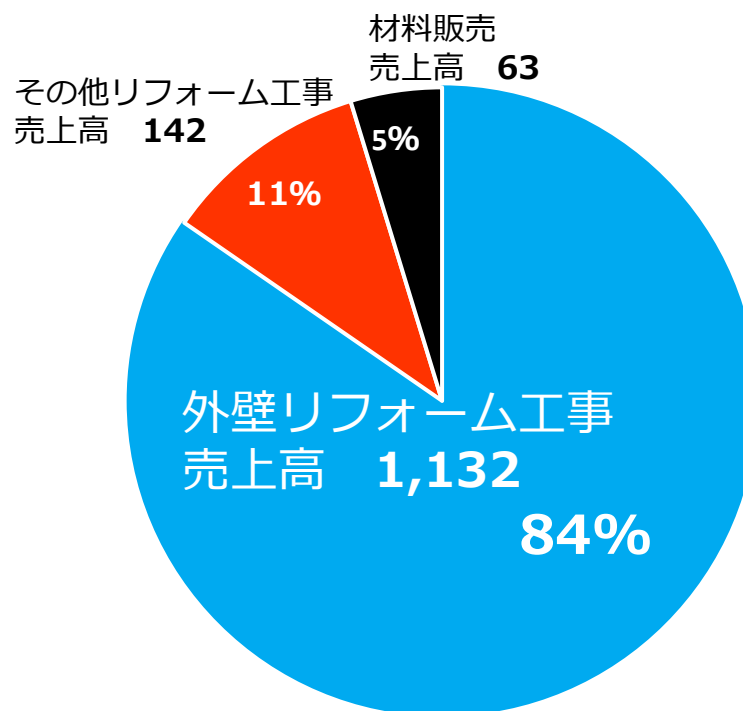
### 2022年12月期

(百万円)



### 2023年12月期

(百万円)



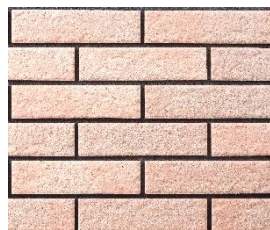
■ 外壁リフォーム工事 ■ その他リフォーム工事 ■ 材料販売

## 2. 事業内容

## タイルパネル サイディング



【TPS-100】



【TPS-200】



【TPS-300】



【TPS-400】

# 工場動画

当社オリジナル外壁材「ハッピーエンドシリーズ」を使用し、外壁リフォームの「提案・施工・メンテナンス」までを一貫して行っております。

## 【タイルパネルシリーズ】

【Before】



【既存外壁材】

【窯業系サイディング】



【After】



【使用外壁材】サイディング



TPS-400



TPS-100

## 【フッ素シリーズ】

【After】

【Before】



【既存外壁材】  
【窯業系サイディング】



【使用外壁材】 ストーン



スカイピンク



ディープオーシャンブルー



## 【インクジェットシリーズ】

【Before】



【既存外壁材】  
【窯業系サイディング】

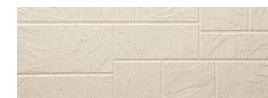
【After】



【使用外壁材】 レジェンドストーン・大地



アイランドブラウン



フレンチベージュ





北海道・東北・関東において、塗装に替わる  
外壁リフォームとして、  
累計「6,000棟以上」の施工実績を有しています。

(2024年8月末現在)

季節に関わらず、年間を通して施工ができる強みと、  
今までに培った高い技術力及び顧客満足度は、当社が  
事業を展開していくうえで大きな優位性となっています。

北海道

3800棟以上

東北

1600棟以上

関東

1000棟以上

## ■ その他リフォーム工事

一般住宅に対して外壁以外の屋根工事やエクステリア、水廻り工事などの「総合リフォーム工事」を行います。



【屋根カバー工事】



【玄関ドア交換】



【風除室設置】



【水廻り工事】

主な顧客は、既に外壁リフォームを施工させていただいたお客様です。

## ■ 材料販売

当社はオリジナル外壁材（ハッピーエンドシリーズ）、施工部材をラインナップしております。これらの資材を商社の立場でハウスメーカー・工務店へ「卸販売」を行っております。

## 3. 事業の特徴

- オリジナル外壁材、施工部材等、多種多様な資材をラインナップしております。
- 当社はオリジナル外壁材等を用いて、One Stopで外壁リフォームを行っております。
- お客様のご意見を、オリジナル外壁材の開発に活かしております。

## 【ハッピーエンドシリーズ】



【サイディングー】



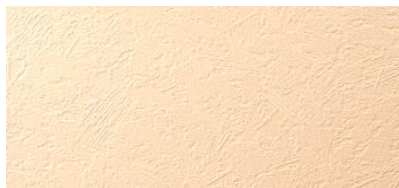
【HANAタイル】



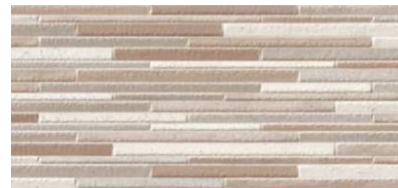
【大地】



【ストーン】



【大和】



【レジェンドⅡ】



【センタージャパンⅡ】



【リンクルジャパン】

(カラーバリエーションは一例です)

- ◆外壁総合メーカーが作る耐久性に優れたオールアルミ土台水切
- ◆外壁リフォームのスタート・軒天の通気に最適なアルミ部材

## 【 アルミカバー土台水切 】

■ FJS-DII (スターター付カバー土台水切)



ブラック

■ FJS-N (縦張り用土台水切)



ステン

■ FJS-O (オーバーハンク)



ホワイト

■ FJS-F (乾式タイル用見切り)



ブラック

## 【 アルミ軒天通気 】

■ FJS-L (軒天通気水切) ※軒なし



ブラック

■ FJS-T (軒天通気水切タイル用) ※軒なし



ホワイト

■ FJS-S (軒天通気) ※軒あり



ブラック

■ FJS-ST (軒天通気タイル用) ※軒なし



ホワイト

## 【 アルミ接続部材 】

### ■ FJS-DII / FJS-N (カバー土台水切共通)



カバー出隅



カバー入隅

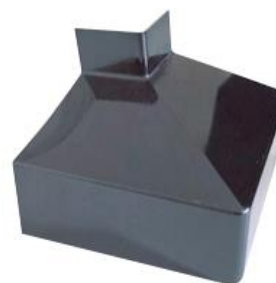


勘合ジョイント



エンドキャップ LR

### ■ FJS-L / FJS-T (軒天通気共通)



出隅



ジョイント

## ■ タイルパネルシリーズ

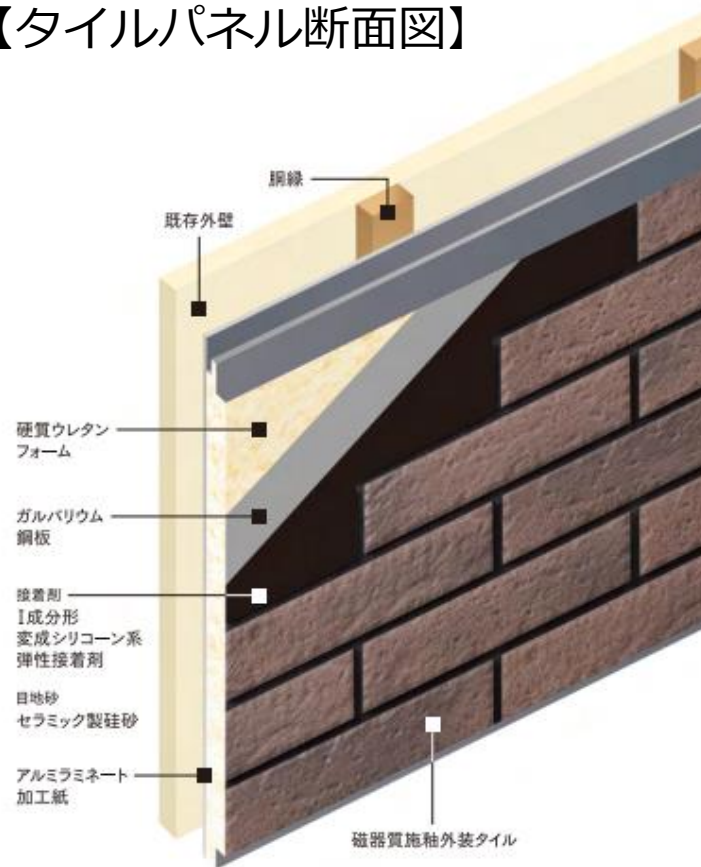
### 〈 特 徴 〉

主に石英などの石を原料としております。  
「本物のタイル」ならではの重厚な質感や  
多彩な表情をもつ意匠性豊かなタイルパネルです。

### ※ 耐候性・耐水性・耐久性

日差しによるいろあせや変色、退色といった経年劣化もなく、吸水率が3%以下のタイルを使用することで、凍害の心配もありません。  
耐久性に優れたタイルのため、住宅の外壁をはじめ、歩道や商業施設の床などで使われています。内装・外装・床、あらゆる場所で使えるタイルです。

【タイルパネル断面図】





## ■ タイルシリーズ

### 〈 乾式工法 〉

水を使用しない工法を用いて、金属製下地プレートにオリジナル接着剤(FUJIボンドJP)を使用し、タイルを一枚一枚貼り合せて施工します。

### ※ 乾式タイル

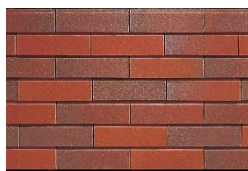
様々な焼き方により多彩なカラーバリエーションが可能です。  
また、焼き物なので変色せず、耐食性や凍害性にも優れています。



【2-10】



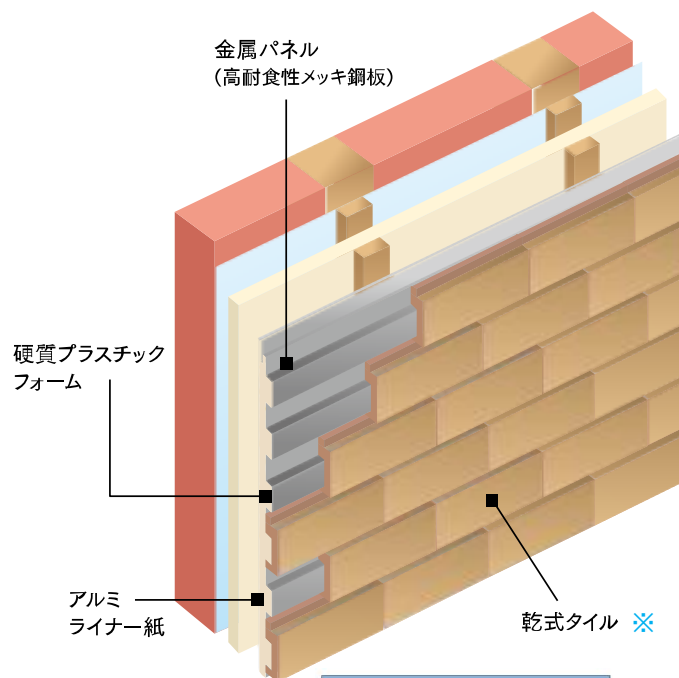
【2-20】



【2-40】

※その他カラーバリエーションを取り揃えております。

### 【乾式タイル断面図】





## ■ フルフッ素シリーズ

### 〈 業界No. 1のフッ素含有率 〉

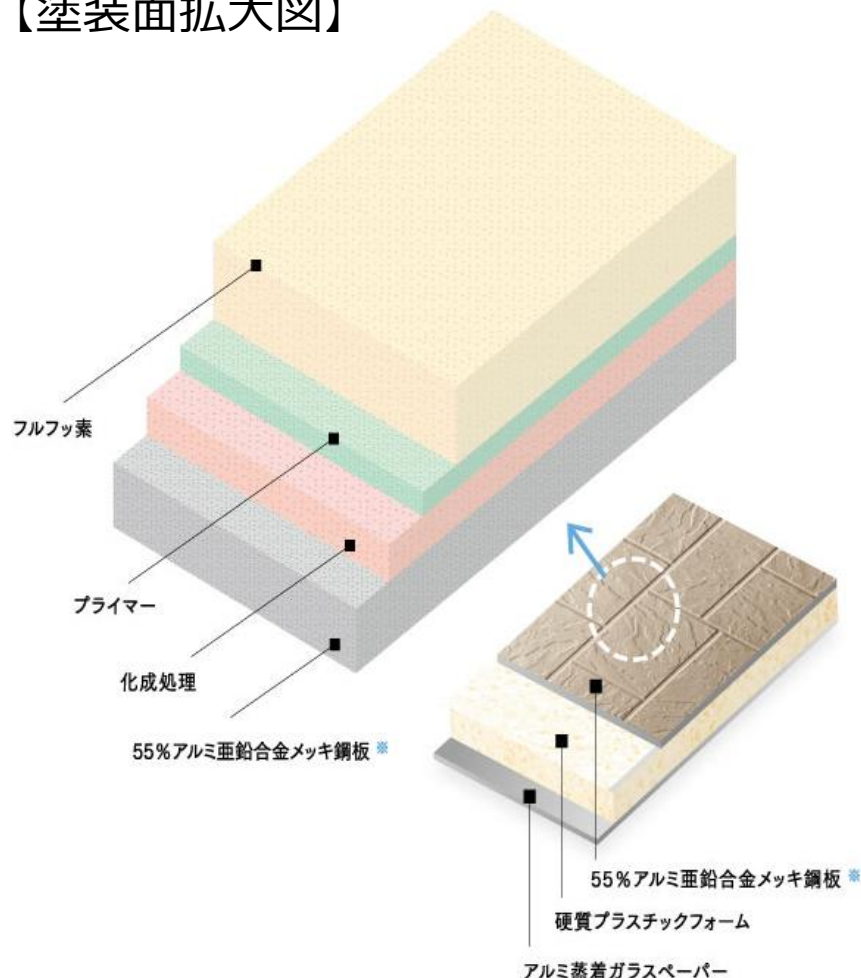
フッ素樹脂の含有率を極限の70%まで高めることで、外壁の耐久性が高まり自然劣化を軽減します。

## ※ 55%アルミ亜鉛合金メッキ鋼板

### 〈 ガルバリウム鋼板 〉

アルミニウム55%・亜鉛43.4%・シリコン1.6%からなり、熱反射性が良好で耐熱性にも優れております。

【塗装面拡大図】

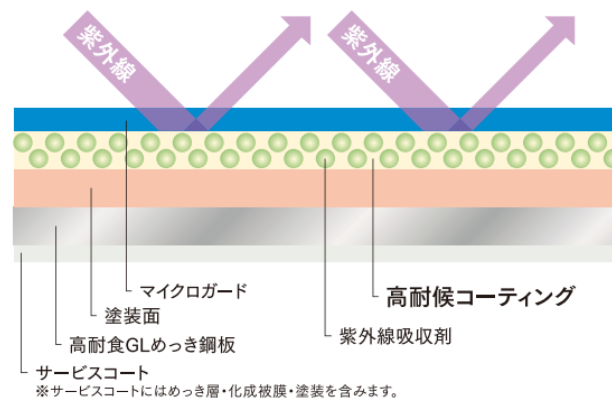


## ■ インクジェットシリーズ

### 〈 高耐候コーティング (色あせに強い) 〉

溝の陰影部分を塗装することで立体感や低光沢化により重厚感を演出します。

### 【鋼板構造図】



### 〈 マイクロガード (汚れに強い) 〉

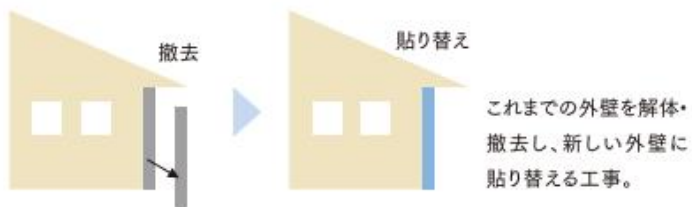
外壁に付着した汚れを雨水で繰り返し落とせるセルフクリーニング機能。汚れを浮かせて、雨で洗い流します。



FUJIジャパンが行う施工方法は、既存の外壁を解体せずに  
ハッピーエンドシリーズを貼る「重ね貼り」となっております。

「外壁の貼り替え」と「重ね貼り」の違い

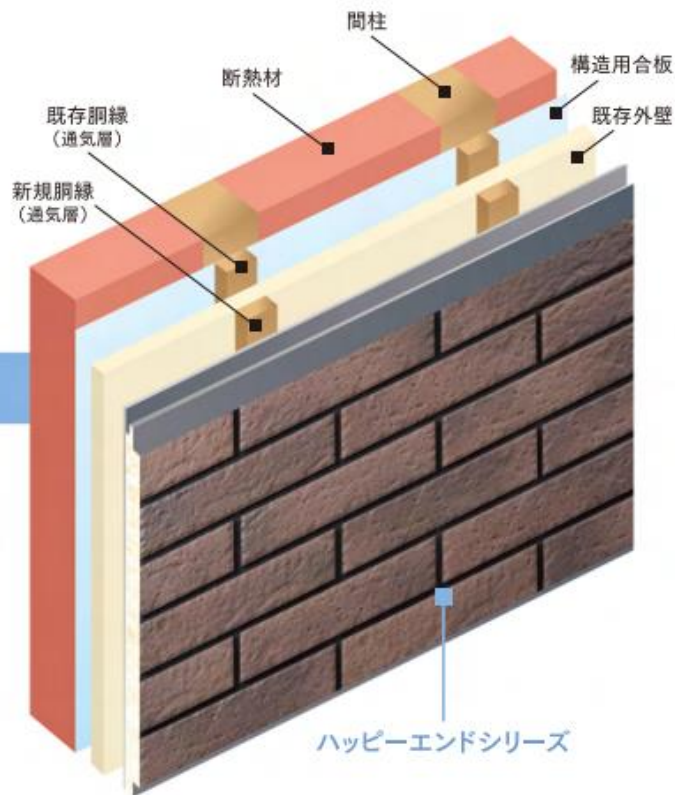
## 外壁の貼り替え



## FUJIジャパンの施工方法 重ね貼り



既存の外壁はそのまま残し、その上からハッピーエンドシリーズを貼っていく工事。



# 施工動画

外壁工事は新築と違い、お客様の生活に不便のないよう心がけることが重要です。

- ・ 外壁工事の施工については、指定工事店に対する外注によって対応しております。
- ・ 施工品質向上のために、お客様アンケートの評価内容を指定工事店へフィードバックを行うことで、施工品質の向上を目指しております。
- ・ 施工実績、一定の技術水準、顧客満足度に対する高い意識を有した工事店に限定しております。
- ・ 指定工事店は42社となっております。（2024年8月末現在）



【施工現場全景】



【施工風景】

## 8つの特性

**1**  
**断熱性**  
過しやすい

**2**  
**耐震性**  
地震に強い

**3**  
**経済性**  
費用削減

**4**  
**施工性**  
住替不用

**5**  
**遮音性**  
防音効果

**6**  
**耐凍害性**  
寒さに強い

**7**  
**環境性**  
エコ素材

**8**  
**耐食性**  
サビに強い



## 〈 会社PRの一環として 〉

TVCMやYouTube、SNSを使い宣伝をしています。

## 〈 リフォームフェア出展 〉

各地域で開催される集客イベントに出展し大きな反響を呼び込みます。

## 〈 施工現場からの発信 〉

ご近所や地域の建設業者への反響や口コミによる拡散へと繋げていきます。

### 【 動画配信 】



(毎週日曜 11:50よりフジテレビ系列にてCM放映中)

### 【 出展ブース 】



(リフォーム産業新聞社主催)

### 【 広告としての役割 】



(施工足場に設置)

- 当社の外壁リフォーム工事は、お客様宅へ直接訪問して販売しております。
- リフォーム業界では情報の拡大により、オーダーメイドの要素が強いため、アナログ的に人と人との繋がりを大切にし、お客様と直に接していくことが大切です。
- 設立当初より業務知識に限らず、「礼儀・礼節・気遣い」他、コンプライアンス等に関して人材育成を行い、「人間力・他喜力」を高めることを重要視しております。



【訪問シュミレーション風景】



【社外セミナー風景】



## お客様アンケート回収率 98%

お客様評価内容 ・各担当者・デザイン・施工技術・工事費用・工事の段取り  
・書類の手続き・工事の内容・総合的な印象

**①商品開発** デザイン、カラーバリエーション等のご意見をいただき、お客様のニーズに応えられるよう努めている。

**②施工技術** 指定工事店へアンケート内容をフィードバックし、お客様の声を感じとり、施工品質の向上を行う。

**③人材育成** 全社員が回覧し自己啓発等、人材育成に活用している。

**④社内体制** 三位一体を目指し、営業部・リフォーム事業部・管理部が共有し、社内の仕組み、会社全体の強化を図る。

## 4. 業界環境/成長戦略

- 戸建て住宅のリフォーム適齢期は1900万戸が改修ターゲット、全体の73%。今後、約800万人ともいわれる団塊ジュニア（1971年から74年生まれ）が50歳代に突入し、リフォーム適齢期を迎える住宅も増えることが追い風となる。
- 今後の市場規模として下図の予測が掲げられています。

## リフォーム市場規模

6.5兆円  
(2020年)



7.1兆円  
(2030年)

(出典元：矢野経済研究所、資料：「住宅リフォーム市場データブック2022」)

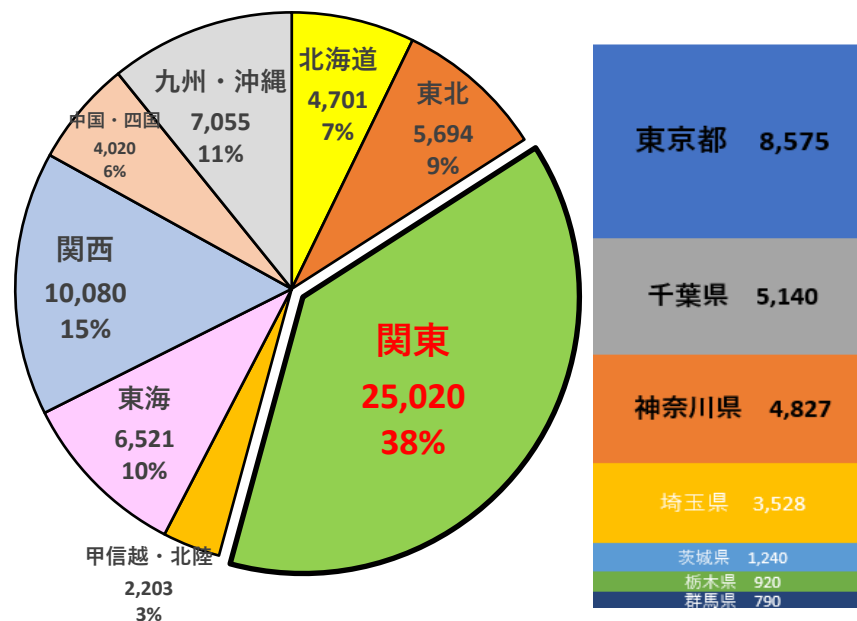
## リフォーム市場のエリア別市場規模

最も大きな市場を形成しているのが「関東」で2兆5,020億円となり全体の38%を占めております。

都道府県別でも、「東京」が8,575億円、「千葉」が5,140億円、「神奈川」が4,827億円、「埼玉」が3,528億円と関東が上位を占めております。

当社は今後、市場規模の大きい関東エリアに販路拡大を計画することで、売上増を見込んでおります。

## 市場規模 (単位：億円)



(出典元: 矢野経済研究所、資料: リフォーム産業新聞「住宅リフォーム市場データブック2022」を基に当社でグラフ作成)



# 直接訪問

～ 1件1件コツコツと～

当社は直接顧客に訪問し、多様なニーズに対応しております。

足を運ぶことで、現場で得られる情報をもとに独自にマーケティングしております。

外壁リフォーム状況

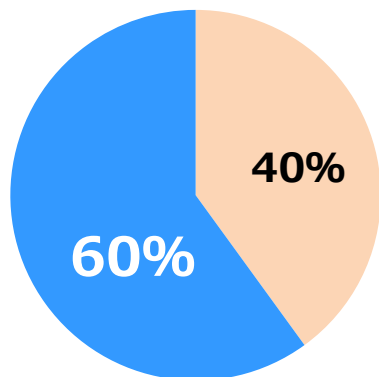
外壁の種類

築年数

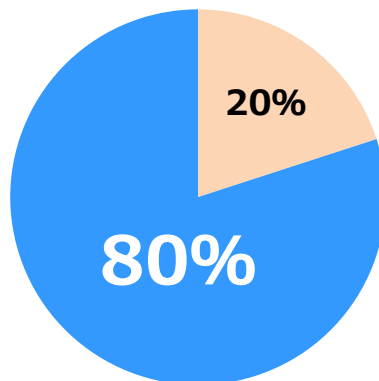
世帯層

## ターゲット先の割合（築年数15年の住宅街例 100戸当たりの割合）

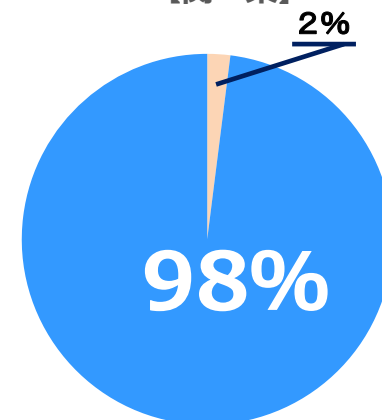
【北海道】



【東北】



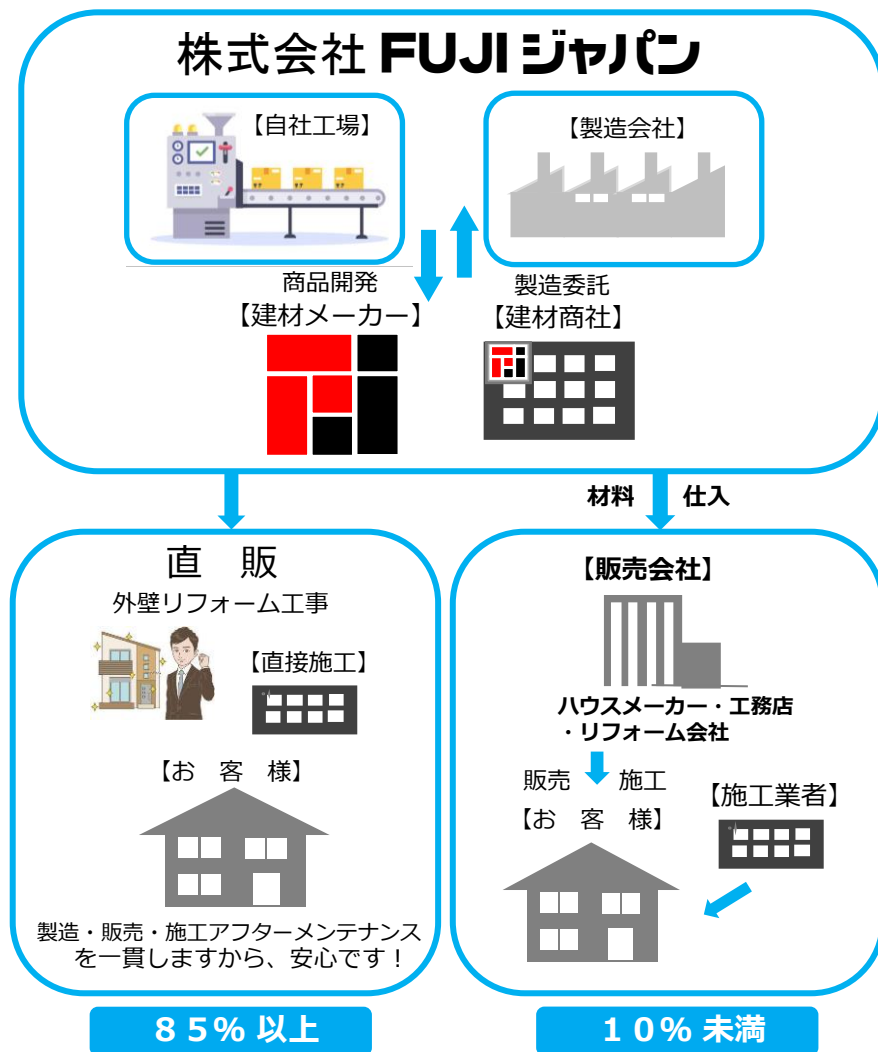
【関東】



■ 重ね張りリフォーム済 ■ ターゲット先

【自社：市場リサーチ】

【弊社の外壁資材の流れ】



『外壁総合メーカー』としての強みを活し、独自商品のタイルパネル「サイディングター」及び金属サイディング（重ね貼り工法）の普及を目指す。

住宅ストック活用型の流れからハウスメーカーや工務店による顧客へのリフォーム事業が盛んとなっている昨今、塗装との差別化を図り重ね貼りの特性を、より多くの企業様に理解していただき仲間を増やす。

## ハウスメーカー・工務店の現状

**外壁リフォーム案件：塗装及び既存外壁材の張替えが主流**

- 理由：**
- ① 塗装の市場性が高い
  - ② 金属サイディング（重ね貼り工法）の認識不足
  - ③ 顧客からの要望
  - ④ 取扱経験値が浅い
  - ⑤ 塗装に比べ手間のかかる工事（現調・積算・工期）



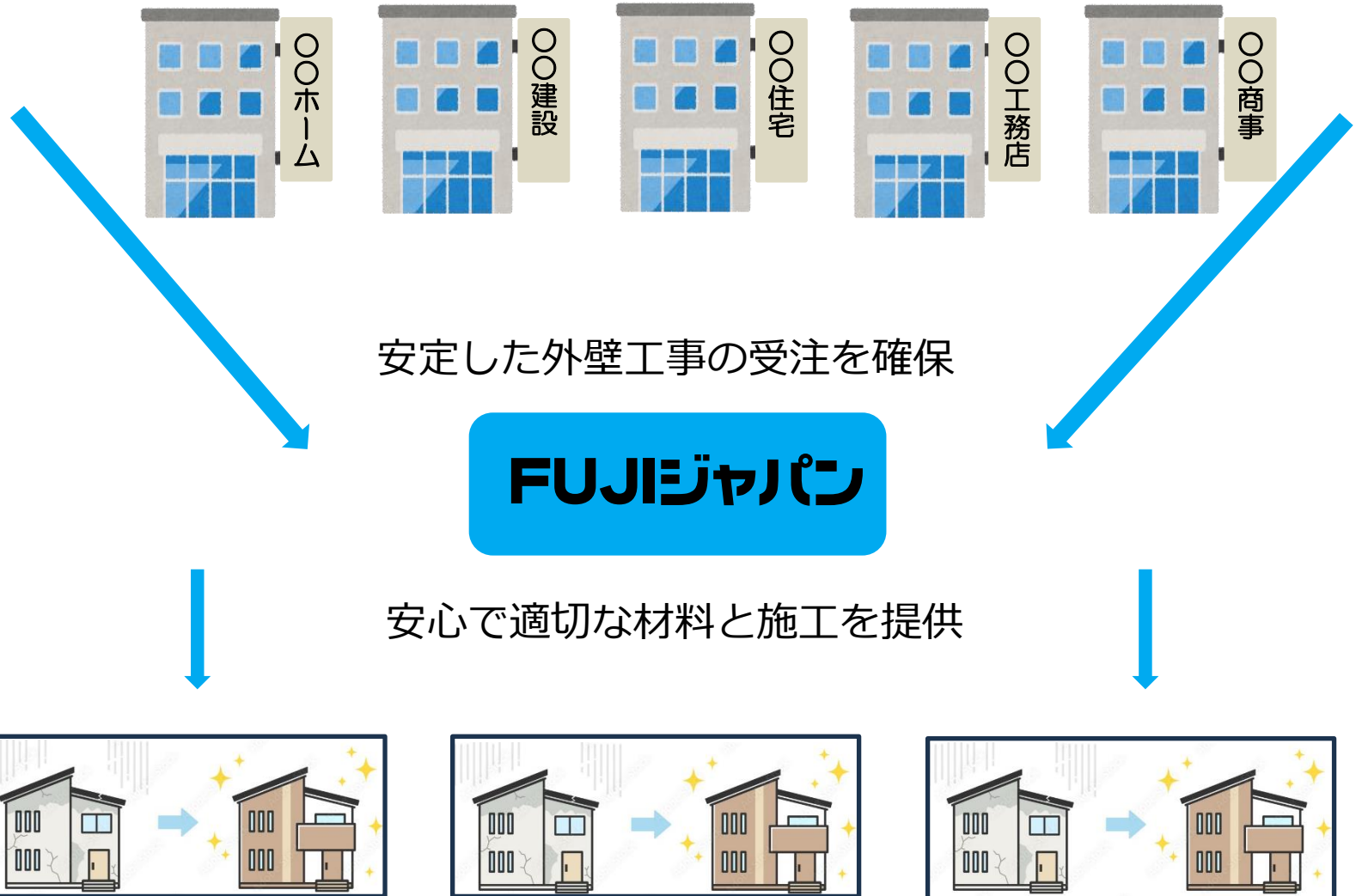
## F U J I ジャパンが企業様にできる事

外壁総合メーカーとしての実績をフル活用

### 【製造・販売・施工・メンテナンス】

- ① 商品知識の説明
- ② 販売方法の提案
- ③ 施工現場及び製造工場見学
- ④ 提案先への商品説明・現場調査・積算
- ⑤ 材料販売・施工請負、施工指導
- ⑥ 現場管理







# CSR活動

～ 地域活動を通じて子供たちの未来のために ～

北海道の野球少年への応援活動として、札幌市中央区大会の協賛を行っております。

【FUJIジャパン旗争奪少年野球大会】は今年で12回目となります。また、今年より札幌市の【FUJIジャパン旗争奪少年野球大会】の協賛も行っております。

子供たちの諦めず真剣に野球に打ち込む姿は、社員育成にも精通する可能性があります。



【第12回FUJIジャパン旗争奪少年野球大会】  
〈札幌市中央区〉



【第1回FUJIジャパン旗争奪少年野球大会】  
〈札幌市〉

## ご清聴頂き、誠にありがとうございました。

### 〈資料についての留意事項〉

本資料における、将来予想に関する記述につきましては、目標や予測に基づいており、確約や保証を与えるものではありません。また将来における当社の業績が、現在の当社将来予想と異なる結果になることがある点を認識した上で、ご利用下さい。また、業界等に関する記述につきましても、信頼できると思われる各種データに基づいて作成されていますが、当社はその正確性、完全性を保証するものではありません。

### 〈 I R に関するお問合せ先 〉

株式会社 F U J I ジャパン

〒060-0041北海道札幌市中央区大通東4丁目4番地18

TEL : 011-299-5361 / FAX : 011-209-2008

E-mail : info@fujijapan.net

取締役管理部部長 山内 将之



# MEMO

---