

SYNCA

bigan K 3way美顔器

SYB-F1

1台3役のトータルビューティケア
美しさは、進化する



BEAUTY

3

way

SYNCA



毎日、手軽に続けられるトータルビューティケア。
素肌を憧れの美肌へと導き進化させる、
SYNCAをあなたの美容ルーティンに。

bigan K

スキンケアとボディケア、進化した3way美顔器

SKIN CARE

エレクトロポレーション



SCALP CARE

スカルプケア

LIFT UP CARE*

EMSブラン

朝・夜の硬くなった頭筋をほぐす頭皮ケアから、
顔の表情筋をしっかりリフトアップケア*。
さらに、じっくりうるおいチャージ。充実の機能なのに、軽くて使いやすい
毎日の美容ルーティンに3way美顔器。

※引き上げるように動かすこと。

SKIN CARE



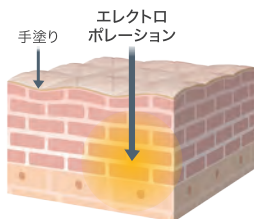
HOW TO

- 化粧品を顔につける
- 電源を入れレベルを選ぶ
- 電極部分を肌にあてる
- 顔の中心から外側に動かす

使用目安時間: 1回5~15分程度、1日合計30分以内

エレクトロポレーションで手塗りでは届かない肌の奥までうるおいを届ける。

特殊な電気パルスで肌の細胞間に隙間をつくり、うるおいを角質層まで届けます。お手持ちの化粧品の有効成分を肌の深部まで浸透させる効果が期待できます。



皮膚の断面図(イメージ)

手塗りでは届かなかったうるおいを角質層まで届ける。



心地よいヒーターと赤色LEDライトでしっかり肌ケア

じんわり温めながら肌に負担をかけることなく優しくケアできます。さらに赤色LEDライトにより肌環境を整え、ハリ・ツヤのある肌へ導きます。

※ヒーター温度: 約41℃(室温等により体感温度が異なる場合があります。)



目もと、口もとにあてやすいヘッド形状

気になる目もとや鼻、口もと、ほうれい線など細かい部分にピッタリとあてやすいヘッド形状です。



3段階のレベル調節機能

刺激の弱いレベル1からレベル3までお肌の状況やお好みで調節してご使用いただけます。

- レベル 1 弱
- レベル 2 中
- レベル 3 強



いつもの化粧品と一緒に使ってワンランク上のスキンケア

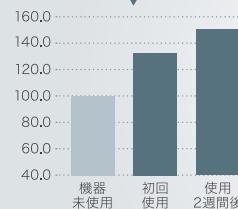
専用のスキンケア用品は不要でお手持ちの化粧水、乳液、美容液、保湿クリーム、保湿ジェルなどと併せてご使用ください。



うるおいと、なめらかな肌を実感

角質水分量増加比

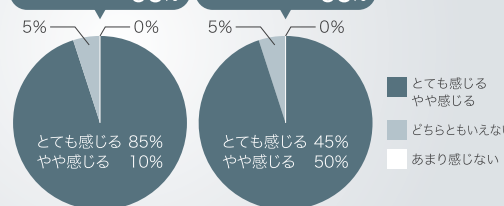
うるおい(水分量) 約1.5倍



効果感評価

手での塗りより肌のうるおいを感じましたか? 肌のなめらかさを感じましたか?

うるおいを実感 95% なめらかさを実感 95%



〈試験方法〉
 ・40代~50代 女性8名
 ・本品+化粧品を朝夜1日2回2週間使用
 ・計測箇所右頬・外部試験機関にて実施

〈社内モニター〉20代~50代 女性20名・本品+化粧品を使用・使用回数 1回
 ○当社調べ。○効果に個人差があります。

LIFT UP CARE ※1



HOW TO
 顔に水分を与える → 電源を入れレベルを選ぶ → フェイスライン周辺にあてる → ほうれい線などにあてる

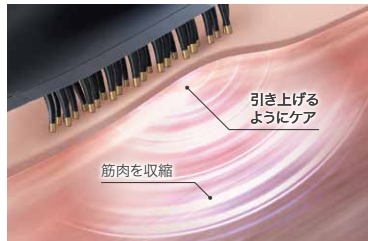
使用目安時間: 1回5~15分程度、1日合計30分以内

●使用部位を水で湿らせてから使用してください。



筋肉にフォーカスした 独自EMSで内側から美しく。

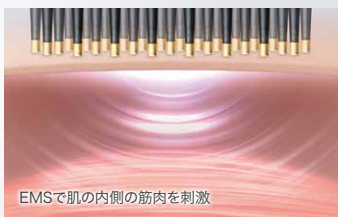
持ちやすいブラシ型の本体と柔らかいEMSブラシで頭や顔の表情筋や側頭筋・前頭筋を刺激し、肌ハリを与えてリフトアップケア※1します。



(イメージ)

部位毎に電気刺激の強さをお好みに合わせて調節 レベル3段階調節機能

2種類の周波数を組み合わせて部位毎の筋肉を収縮、弛緩させアプローチします。



(イメージ)

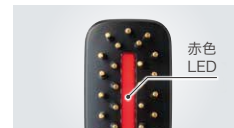
※1 引き上げるように動かすこと。

32本の電極ピンで、しっかり肌にフィット
 柔らかい電極ピンが頭皮やフェイスラインなどのカーブにも、しっかりフィットして刺激します。



電極ピン

赤色LEDライトでさらに美肌ケア
 EMSブラシで肌の内側の筋肉を刺激しながら、赤色LEDライトで肌環境を整えてケアします。

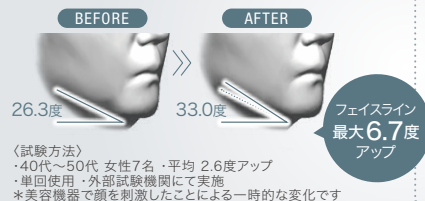


赤色LED

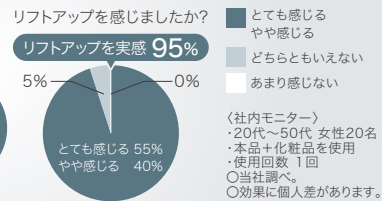
安心の防水仕様 (IPX6) ※2
 防水仕様なのでお風呂場や洗面台でも安心してご使用いただけます。

フェイスラインのリフトアップ感を実感

EMSブラシの使用前後の比較



効果感評価



※2 本製品は各種アタッチメントを装着した状態でIPX6 (JIS防水保護等級) の防水仕様となります。 (画像・イラストはイメージです。) 水中にずめたり、流水を3分以上あて続けしないでください。

SCALP CARE



HOW TO

電源を入れ
レベルを選ぶ

生え際に
優しくあてる

頭頂部に
向けて動かす

頭皮以外にも
使用可能

使用目安時間:1回5~15分程度、1日合計30分以内



スカルプブラシで、手ではできない きめ細かな頭皮ケアを。

細かい突起のあるシリコン製のブラシヘッドで頭皮をもみほぐし、心地よくケアします。コードレスで防水仕様※なのでお風呂に持ち込んで頭皮ケアやボディケアにも使用できます。



しっかりと皮膚をつかみ、もみあげるようにケアします。

弾力のある88個の突起がついたシリコン製ブラシで皮膚をしっかりとつかみ、心地よくもみほぐします。後頭部などのケアも楽にできる持ちやすい形状となっています。



ブラシ型だから持ちやすく、 全身のボディケアにも使いやすい

首や肩まわり、デコルテ、二の腕やお腹まわりやふくらはぎなど気になる部位をケアできます。

お風呂でも使える※ので バスタイムに手軽にケアできる

シャンプーと一緒に使うことで頭皮の洗浄とケア、お風呂で身体を温めながらボディケアができます。



お好みに合わせて選べる 3つのモード

〈遅い〉〈速い〉〈混合〉からブラシ動作を選べます。優しくケアしたい時はレベル1、シャンプー時など頭皮洗浄する時はレベル2など、目的別に使い分けすることができます。

レベル 1

遅い

レベル 2

速い

レベル 3

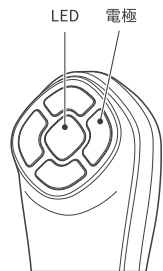
混合



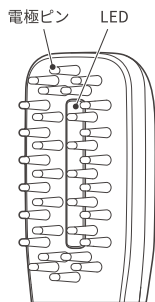
※本製品は各種アタッチメントを装着した状態でIPX6 (JIS防水保護等級) の防水仕様となります。水中にしばらく浸したり、流水を3分以上あて続けしないでください。

〈画像・イラストはイメージです。〉

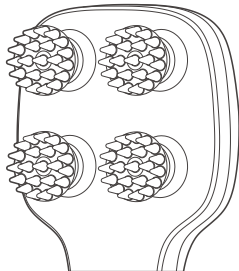
毎日使うものだから、
一つのボタンで簡単操作。



エレクトロポレーション



EMSブラシ



スカルプケア

アタッチメント取付部

動作ボタン

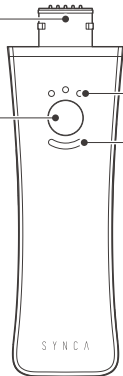
電源のオン / オフや、
刺激レベルなどの切り
替えを行います。

・2秒以上押すと電源オン /
オフができます。電源オン
にすると、電池残量が表示
されます(約3秒間)

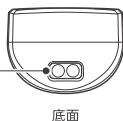
👁️ 30%以下
👁️ 30~60%
👁️ 60%以上
👁️点滅 ●消灯

・電源オンの状態で押すた
びに、1→2→3→1...とレベ
ルが切り替わります。

充電用コネクター



正面



底面

レベル表示部



充電表示部

充電中のランプ表示



使用中に電池残量が低下
すると、ランプが赤点滅し
ます。



防水仕様
(IPX6)

アタッチメントを本体に装着した状態でIPX6の防水仕様となります。各種アタッチメントを外した状態で水がかからないようにしてください。水中にせずめたり、流水を3分以上あて続けしないでください。充電台や、その他の付属品は防水仕様ではありません。水がかからない場所で保管し、ぬれた状態での使用や、浴室内での充電は絶対にしないでください。

毎日のケアはスッキリこれ1台



SYNCA bigan K 3way美顔器 SYB-F1

メーカー希望小売価格:オープン価格

本体サイズ:

(エレクトロポレーション装着時)幅 約5.1×奥行 約4.4×高さ 約18.3cm

(EMSブラシ装着時)幅 約4.45×奥行 約5.1×高さ 約20.1cm

(スカルプ装着時)幅 約8.4×奥行 約6.1×高さ 約20.7cm

本体質量:

(エレクトロポレーション装着時)約135.5g

(EMSブラシ装着時)約137.5g

(スカルプ装着時)約232g

電源:充電式(リチウムイオン電池 DC3.7V 1500mAh)

充電所要時間*:約2.5時間

充電可能回数*:約300回

電池持続時間*:エレクトロポレーション:約2時間20分

EMSブラシ・スカルプケア:約3時間30分

消費電力:約5W(充電時) タイマー:約5分

使用環境温度:15°C~35°C ヒーター温度:約41°C(エレクトロポレーション装着時)

ACアダプター:定格出力:DC5V 1A 付属品以外のもは使用しないでください。

*実際の時間および回数は、使用環境や使用状況によって異なります。



JANコード:4951704883900

付属品

- ・充電台
- ・SYB-F1専用ACアダプター(MODEL:DZ010ELU050100J-6)
- ・充電用USBコード(Type-C to Type-A)
- ・取扱説明書(保証書付き)





“SYNCA”はフジ医療器が新たに展開する パーソナルケアブランドです。

1954年の創業から美と健康の総合メーカーとして
長年培ってきた技術やアイデアを詰め込んだ商品をお届けします。

安全に関するご注意 ご使用前に「取扱説明書」をよくお読みのうえ、正しくお使いください。

- 次のような医用電気機器を使用している人は使用しない。
医用電気機器の誤動作をまねき、身体に著しい障害をもたらす恐れがあります。
- ペースメーカーなど体内植込式医用電気機器 ● 人工心肺など生命維持用医用電気機器 ● 心電計などの装着型医用電気機器
- 次に該当する方は使用しない。事故やけが、体調不良の原因になります。
下記に当てはまらない場合でも、ご使用に不安がある方や治療を受けている方は医師に相談してください。
- 医師の治療を受けている方 ● 医師からマッサージを禁じられている方 ● アトピー性皮膚炎、脂漏性皮膚炎、湿疹など皮膚疾患がある方 ● アレルギー体質の方 ● 敏感肌または頭皮が弱い方 ● 温度の感覚が自覚できない方 ● 妊娠中、授乳中、生理中の方 ● 急性疾患、伝染病疾患のある方 ● 悪性腫瘍のある方 ● 結核性疾患のある方 ● 内臓疾患のある方 ● 骨折や骨粗しょう症など、骨に異常のある方 ● 神経障害、皮膚知覚障害、麻痺のある方 ● 自ら操作が行えない方、安静を必要とする方、四肢の不自由な方 ● 糖尿病などによる高度な末しょう(梢)循環障害による知覚障害の方 ● 頸関節症の方 ● 黒皮症の方 ● 強度の近視の方 ● 目や顔に疾患のある方 ● 治療歴のある方 ● ステロイド系ホルモン剤の長期使用や、肝機能障害で毛細血管拡張を起こしている方 ● 出血性疾患、血友病疾患など血液異常の方 ● 高血圧の方、血圧に異常のある方、顔面神経痛の方 ● 心臓疾患のある方、血栓のある方 ● 体調がすぐれない方や疲労の激しい方 ● 骨折、整形などで使用部位に埋め込み手術を受けた方 ● 交通事故などにより頭部に後遺症がある方 ● 食後すぐや飲酒後の方 ● 薬(抗凝固剤等、血液が固まりにくくなる成分を含んだ薬)を服用中の方 ● 眠気をさそう薬を服用中の方 ● 発熱(38℃以上)している方(例:急性炎症症状(倦怠感、悪寒、血圧変動など)の強い時期や衰弱しているとき) ● 乳幼児や子供、自分で意思表示できない方 乳幼児や成長過程の子供には使用しない。使用させない。遊ばせない。そばに置かない。ベットのには使用しない。

ご使用にあたって この商品は、保証書を添付しております。保証書は販売店です定事項を記入のうえ発行しますので記載内容をご確認いただき、大切に保管してください。この商品の保証は日本国内でのみ有効です。

お客様相談窓口のご案内

フジ医療器フリーダイヤル  **0120-027-612** 受付:平日9:00~17:30
(土日祝日・年末年始・夏季休業日は除く)

Web www.fujiiryoki.co.jp FAX番号 **06-4793-0818**

フジ医療器ホームページのお問い合わせフォームにて受付けております。
Web・FAXでの受付は24時間行っておりますが、お客様へのご連絡はフリーダイヤルの受付時間となります。
修理・お取り扱い・お手入れなどのご相談は、まずご購入先にお問い合わせください。

【ご相談窓口における個人情報のお取り扱いについて】株式会社フジ医療器は、お客様の個人情報やご相談内容をご相談への対応や修理、その確認などのために利用し、その記録を残すことがあります。また、折り返しお電話させていただく際のため、ナンバー・ディスプレイを採用しています。なお、個人情報を適切に管理し、修理業務等を委託する場合や正当な理由がある場合を除き、第三者に提供しません。お問い合わせは、ご相談された窓口にご連絡ください。

消耗品・別売品はコチラ! フジ医療器オンラインショップ www.fujiiryoki.shop

美と健康の総合メーカー

株式会社 **フジ医療器** 〒540-0011
大阪市中央区農人橋1丁目1-22 大江ビル14階
www.fujiiryoki.co.jp

このカタログの内容についてのお問い合わせは、下記の販売店にご相談ください。または、フジ医療器お客様相談窓口におたずねください。

●お求めは…

●デザイン、仕様は改良のため予告なく変更することがありますのでご了承ください。●印刷物と実際では多少色味が異なる場合があります。あらかじめご了承ください。●写真・イラストは全てイメージです。●本カタログの記載内容は、2024年11月現在のものです。