

本製品の使いかた

本製品は、3G/LTE回線を経由して、パソコンやゲーム機などの無線LAN端末またはmicroUSBケーブルで接続したパソコンをインターネットに接続できます。



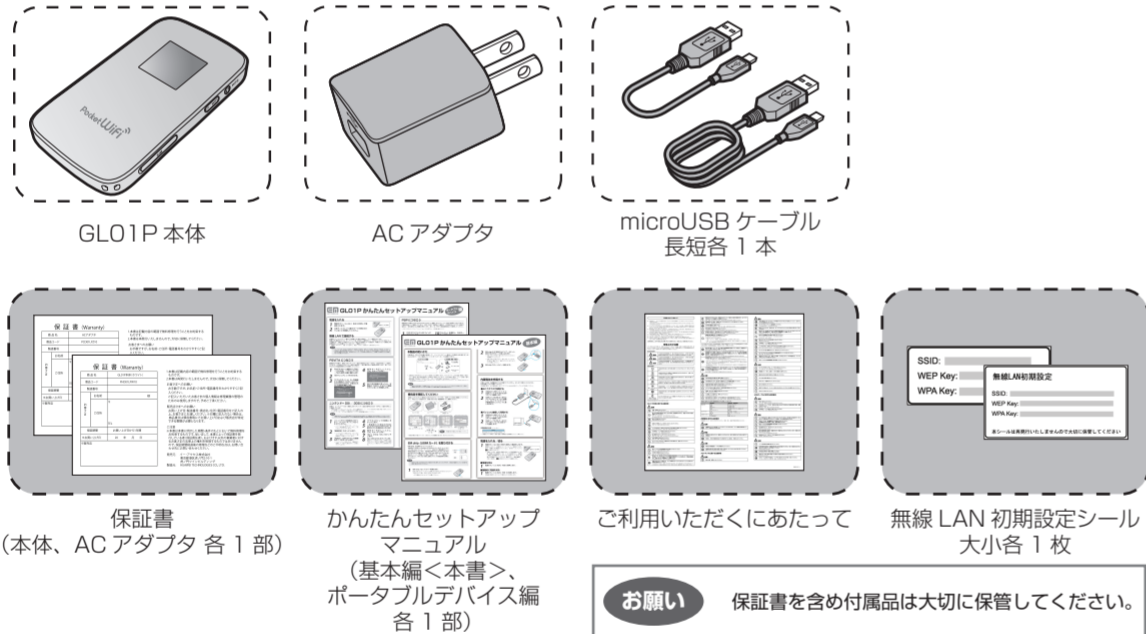
・本製品はIEEE802.11b/g/nの無線LAN規格に対応しておりますが、LAN接続（無線）の場合、下り（受信）最大通信速度は30Mbps程度となります。USB接続の場合、下り（受信）最大通信速度75Mbpsに対応します。なお、USB接続はWindowsのみ対応です。
※最大通信速度はベストエフォート（規格上の最大速度）であり、実効速度として保証するものではありません。また、通信環境や混雑状況により通信速度が変化する可能性があります。

説明

無線LAN端末は最大10台接続できます。ただし、GL01Pコネクションマネージャで「USBモデムを有効にする」に設定し、本製品とWindowsパソコンをUSB接続している場合は無線LAN端末を接続できません。

梱包品を確認してください

お買い上げいただいた商品には次のものが入っています。お使いになる前に確認してください。万一、不足していた場合には、お問い合わせ先（裏面参照）にご連絡ください。

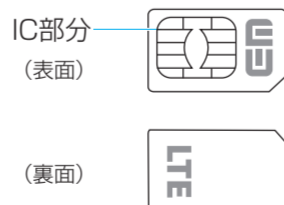


・本製品は電池が内蔵されています。お客さまによる内蔵電池の取り付け/取り外しはできません。

EM chip (USIMカード) を取り付ける

EM chip (USIMカード) について：

本製品をご利用になるお客さまに貸与されているICカードのことをEM chip (エムチップ) といい、お客さまの電話番号などの情報が記録されています。本製品を使用するにはEM chipを本体に取り付ける必要があります。EM chipを取り付けていない本製品をパソコンや無線LAN端末と接続しても、データ通信は一切できません。EM chip台紙に記載されている取扱説明も参照してください。



注意

・使用中にEM chipを取り外すと本製品が正常に動作しなくなりますので、本製品の電源が入っている状態では絶対に取り外さないでください。

1 EM chip スロットカバーを開きます。

EM chip スロットカバーの横にある凹みに爪を入れてカバーを持ち上げた後、矢印の方向に引き出します。

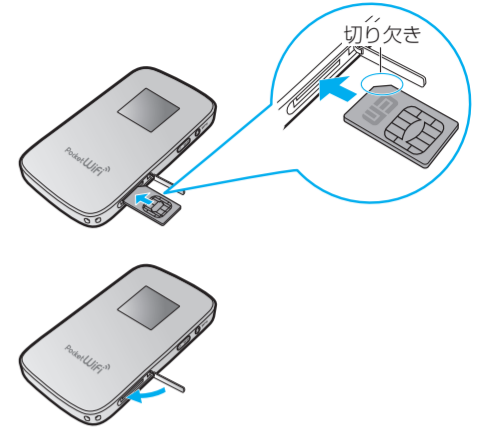
・爪を傷つけないようにご注意ください。



2 EM chipのIC部分を上にして、カチッと音がするまでゆっくり差し込みます。

- ・EM chipが完全に取り付けられていることを確認してください。
- ・EM chipの取り付け/取り外しのときは、IC部分に触れたり、傷つけないようにご注意ください。

3 EM chip スロットカバーを閉じます。

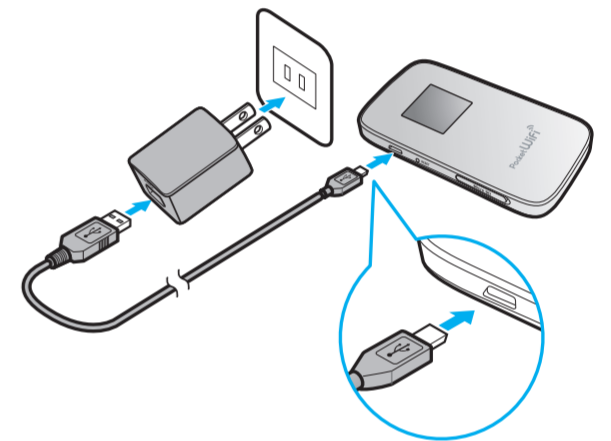


内蔵電池を充電する

お買い上げ時、内蔵電池は十分に充電されていません。はじめてお使いになるときは、必ず充電してからお使いください。
※充電の際は、必ず梱包品のACアダプタとmicroUSBケーブルをご利用ください。

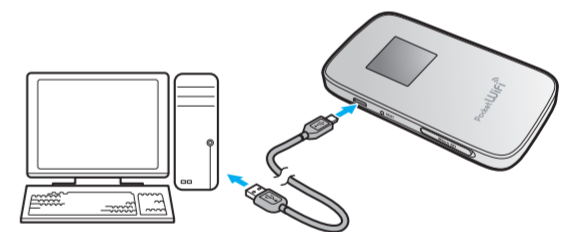
■ACアダプタで充電する

- 1 本製品のUSBコネクタにUSBケーブルのmicroUSBコネクタを接続します。
- 2 USBケーブルのもう一方のコネクタをACアダプタに接続して、ACアダプタのプラグを家庭用ACコンセントに差し込みます。



■パソコンに接続して充電する

- 1 本製品のUSBコネクタにUSBケーブルのmicroUSBコネクタを接続します。
- 2 USBケーブルのもう一方のコネクタをパソコンのUSBポートに接続します。



充電時間の目安 (メーカー調べ)

充電時間*
約3.5時間 (ACアダプタ) / 約7時間 (USB接続)

※：充電完了までの時間は、周囲の温度や内蔵電池の使用期間などによって異なります。

電源を入れる/切る

1 電源ボタン (⏻ / WiFi) を約5秒押し続けて電源を入れます。

電源を入れると、自動的にインターネットに接続されます。また、無線LAN機能がオンになり、本体ディスプレイにが表示されます。

- ・お買い上げ時、本製品と無線LANによる接続機器がない状態（無線LAN接続数が「0」）で10分経過すると、自動的に無線LAN機能がオフになるように設定されています。無線LAN機能をオンにするには、電源ボタン (⏻ / WiFi) を約1秒押し、が表示されることを確認します。



■電源を切る

1 電源ボタン (⏻ / WiFi) を約5秒押し続けます。

■強制的に電源を切る

1 電源ボタン (⏻ / WiFi) を約10秒押し続けます。本製品が動作しなくなった場合などに利用します。

無線 LAN で接続する

Windows 8 で動作するパソコンと、本製品の無線 LAN 設定の暗号化方式が「WPA」に設定されている場合の接続方法について説明します。

- Mac の接続方法については、取扱説明書の「無線 LAN で接続する」の「Mac を接続する」を参照してください。

説明

- ネットワーク名 (SSID) と暗号化キー (WEP キー、WPA キー) については、同梱の無線 LAN 初期設定シールを参照してください。本製品の WPS ボタンを 2 回押すと、現在のネットワーク名 (SSID) と暗号化キー (WPA キーまたは WEP キー) が順に表示されます。
- SSID や暗号化キーを変更した場合は、設定しているネットワーク名 (SSID)、暗号化キーを利用してください。詳しくは、取扱説明書の「無線 LAN 設定」を参照してください。

1 パソコンの無線 LAN 機能をオンにします。

- パソコンの無線 LAN 機能をオンにする方法は機種ごとに異なりますので、各パソコンメーカーに確認してください。

2 画面の右端からスワイプ (マウスで操作する場合は、カーソルを画面の右上隅 / 右下隅に移動) → チャームで「設定」を選択します。

設定メニューが表示されます。

- Windows 7 / Windows Vista の場合は、「スタート」メニューから「コントロールパネル」→「ネットワークとインターネット」→「ネットワークと共有センター」の順にクリックします。
- Windows XP の場合は、「スタート」メニューから「コントロールパネル」→「ネットワークとインターネット接続」→「ネットワーク接続」の順にクリックします。
- コントロールパネルの表示方式によっては、直接選択できる場合もあります。

3 (ワイヤレスネットワークアイコン) を選択します。

- Windows 7 / Windows Vista の場合は「ネットワークに接続」をクリックします。
- Windows XP の場合は「ワイヤレス ネットワーク接続」をダブルクリックします。

4 ネットワークの一覧で本製品の SSID (GLO1P-XXXXXXXXXXXX) → 「接続」の順に選択します。

- 「自動的に接続する」が表示されている場合は、チェックが入っていることを確認します。

5 WPA キーを正しく入力し、「次へ」を選択します。

- PC の共有設定が表示される場合がありますが、ここでは設定しません。詳しくは、Windows 8 のヘルプを参照してください。
- Windows 7 の場合は「OK」、Windows Vista の場合は「接続」をクリックします。
- Windows XP の場合は、「ネットワークキー」と「ネットワークキーの確認入力」に WPA キーを正しく入力し、「接続」をクリックします。

6 操作 2 ~ 3 を行い、接続状態の画面で本製品の SSID が接続されていることを確認します。

ネットワークへの接続が完了します。パソコンの Web ブラウザなどを起動して、インターネットに接続できることを確認してください。

注意

通信の安全性を高めるために、暗号化方式は WEP よりも WPA/WPA2 に設定することをお勧めします。ただし、一部のゲーム機などではこの方式で接続できない場合がありますのでご注意ください。詳しくは取扱説明書の「無線 LAN 設定」を参照してください。



取扱説明書を参照する

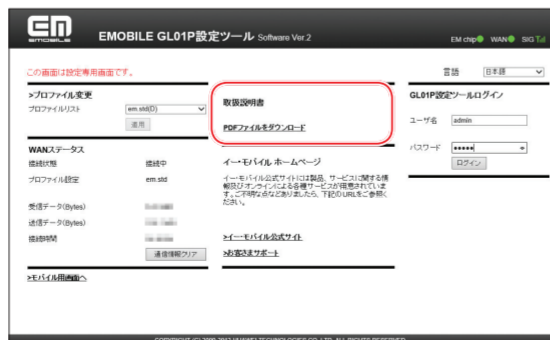
取扱説明書の PDF ファイルは、本製品内に保存されています。

Windows パソコン、Mac、iPad で取扱説明書を参照する場合は、本製品と無線 LAN で接続し、下記手順を行ってください。

1 Web ブラウザを起動し、アドレス入力欄に「http://192.168.1.1/」と入力して GLO1P 設定ツールを起動します。

2 右の画面が表示されますので、「PDF ファイルをダウンロード」をクリックします。

- ※ 取扱説明書の PDF ファイルは、ログインなしで参照できます。
- ※ PDF ファイルの参照には、アドビシステムズ社が配布している Adobe Reader が必要です。
- ※ 取扱説明書の PDF ファイルは、イー・モバイルのホームページからご覧いただけます。



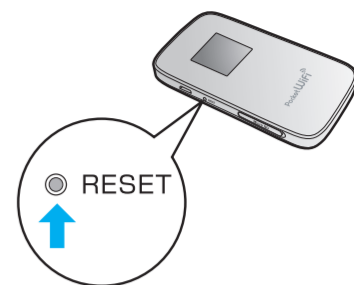
本製品の設定をお買い上げ時の状態に戻すには (リセット)

※ EM chip の登録内容と microSD カードに保存した内容は、削除されません。

■本製品の設定をお買い上げ時の状態に戻す場合

本製品の電源が入った状態で、RESET ボタンを約 2 秒押しします。

- EM のロゴ表示に続き WELCOME が表示され製品が再起動されることを確認してください。
- RESET ボタンは、爪楊枝のような先端が尖ったもので押ししてください。強く押しすぎると、破損の原因になります。また、ペンや鉛筆などを使うと、インクなどが張り付き汚損する場合があります。
- 本製品の動作が不安定なときに、リセットを行うと症状が改善される場合があります。



■GLO1P 設定ツールを利用する場合

1. GLO1P 設定ツールを起動します。

- 設定ツールへのログイン方法については、取扱説明書の「GLO1P 設定ツールについて」を参照してください。

2. 「設定」→「システム設定」→「工場出荷設定」の順にクリックします。

3. 「リストア」ボタンをクリックします。

故障と思われる前に

無線 LAN 端末を接続できない。

- 本製品と無線 LAN 端末の無線 LAN 機能がオンになっていることを確認してください。本製品の無線 LAN 機能は、無線 LAN 端末の接続がなくなると約 10 分で自動的に停止します。再度使用する場合は電源ボタン (⏻ / WiFi) を約 1 秒押ししてください。
- WPA または WPA2 の暗号化方式を設定している場合は、無線 LAN 端末で本製品の SSID が選択されているか、正しい WPA 事前共有キーを設定しているか、確認してください。SSID または WPA 事前共有キーを忘れた場合は、本製品の WPS ボタンを 2 回押すと確認できます。SSID または WPA 事前共有キーの設定を変更する場合は、取扱説明書「各種機能を設定する」の「無線 LAN 設定」を参照してください。
- また、無線 LAN 端末によっては、WPA/WPA2 の暗号化方式に対応していない場合があります。お使いの無線 LAN 端末の取扱説明書をご確認ください。
- WEP の暗号化方式を設定している場合は、無線 LAN 端末で本製品の SSID が選択されているか、正しい WEP キーを入力しているかを確認してください。SSID または WEP キーを忘れた場合は、本製品の WPS ボタンを 2 回押すと確認できます。SSID または WEP キーの設定を変更する場合は、取扱説明書「各種機能を設定する」の「無線 LAN 設定」を参照してください。
- WPS 機能で接続できない場合は、無線 LAN 端末の取扱説明書などを参照してください。それでも接続できない場合は、無線 LAN 機能を手動で設定する必要があります。詳しくは取扱説明書の「無線 LAN で接続する」の各ページを参照してください。
- WPS 用の PIN コードが指定された無線 LAN 端末を接続する場合は、正しい PIN コードを設定しているか、確認してください。詳しくは取扱説明書の「WPS 設定」を参照してください。
- 本製品と Windows パソコンを USB 接続して、GLO1P コネクションマネージャで「USB モデムを有効にする」に設定している場合は、無線 LAN 接続できません。無線 LAN 端末を使ってデータ通信を行う場合は、本製品を USB 接続している Windows パソコンから取り外すか、GLO1P コネクションマネージャで「USB モデムを無効にする」に設定しなおしてください。詳しくは、「かんたんセットアップマニュアル (USB 接続編)」または取扱説明書の「パソコンを USB 接続する」を参照してください。

インターネットへの接続に失敗した。

- サービスエリア内であることをご確認ください。
- 電波状態が良くないところであれば、電波状態の良いところへ移動して、もう一度接続してください。
- 時間帯によって接続先が混雑している可能性もありますので、しばらくしてからもう一度接続してください。
- 本製品と Windows パソコンを USB 接続してデータ通信を行うためには、GLO1P コネクションマネージャを起動して、「USB モデムを有効にする」に設定する必要があります。

【お問い合わせ先】

イー・モバイル カスタマーセンター

イー・モバイル携帯電話から：157 (無料)

一般電話から：0120-736-157 (無料)

※ 他社の携帯電話、PHSからご利用いただけます。

海外から：+81-3-6831-3333 (有料)

受付時間 9:00~21:00 (日本時間 / 年中無休)

※ 間違い電話が多くなっております。番号をよくお確かめの上、おかけください。

※ 一部の光電話、IP電話等からはご利用いただけません。

ホームページ：http://emobile.jp/