

院内がん登録統計

< 2018年 >

横浜市立みなと赤十字病院
令和2年 5月

目次

- ・統計の説明
- ・部位別 男女別 腫瘍数 1
- ・部位別 腫瘍数 <総数グラフ> 2
- ・部位別 腫瘍数 <男性グラフ> 3
- ・部位別 腫瘍数 <女性グラフ> 4
- ・部位別 年齢階層別 腫瘍数 5
- ・部位別 来院経路別 腫瘍数 6
- ・来院経路別 腫瘍数 <グラフ> 7
- ・部位別 発見経緯別 腫瘍数 8
- ・発見経緯別 腫瘍数 <グラフ> 9
- ・部位別 症例区分別 腫瘍数 10
- ・症例区分別 腫瘍数 <グラフ> 11
- ・部位別 治療項目別 腫瘍数 12
- ・部位別 ステージ別 腫瘍数 (治療前) 13
- ・部位別 ステージ別 腫瘍数 (治療後) 14

<主要5部位 グラフ>

- ・年齢階層別 腫瘍数 15
- ・ステージ別 腫瘍数 (治療前) 16
- ・ステージ別 腫瘍数 (治療後) 17
- ・胃がん 住所別 腫瘍数 18
- ・大腸がん 住所別 腫瘍数 19
- ・肝がん 住所別 腫瘍数 20
- ・肺がん 住所別 腫瘍数 21
- ・乳がん 住所別 腫瘍数 22
- ・胃がん 男女別 年齢階層別 腫瘍数 23
- ・大腸がん 男女別 年齢階層別 腫瘍数 24
- ・肝がん 男女別 年齢階層別 腫瘍数 25
- ・肺がん 男女別 年齢階層別 腫瘍数 26
- ・乳がん 男女別 年齢階層別 腫瘍数 27

院内がん登録統計 (2018年診断症例)

統計の説明

1. 登録対象

2018年（平成30年）1月1日～12月31日に悪性新生物及び脳の良性新生物と診断された症例1,725件について、「がん診療連携拠点病院 院内がん登録 標準登録様式 登録項目とその定義 2016年度版修正版」の定義に基づき登録・集計を行った。

登録対象は新規の診断症例または他院で診断・治療された初診症例の入院患者及び外来患者である。部位及び組織コードについては、「国際疾病分類－腫瘍学 第3版 ICD-O-3」により分類した。

院内がん登録は1腫瘍1患者が原則であり、同一患者に複数のがん腫が診断された場合は腫瘍ごとの複数登録となる。

2. 主要5部位とは

日本でのがん罹患、死亡の顕著な部位のこと。現時点での一般的な「主要部位」は胃、大腸（結腸と直腸）、肝、肺、乳房の5つである。

3. 集計項目の定義

部位区分は、CコードはICD-O-3 部位コード（局在コード）、造血組織、リンパ組織についてはICD-O-3 形態コードにて集計した。

造血組織、リンパ組織の形態コードの内訳は以下の通り

悪性リンパ腫 959-972、974-975

多発性骨髄腫 973、976

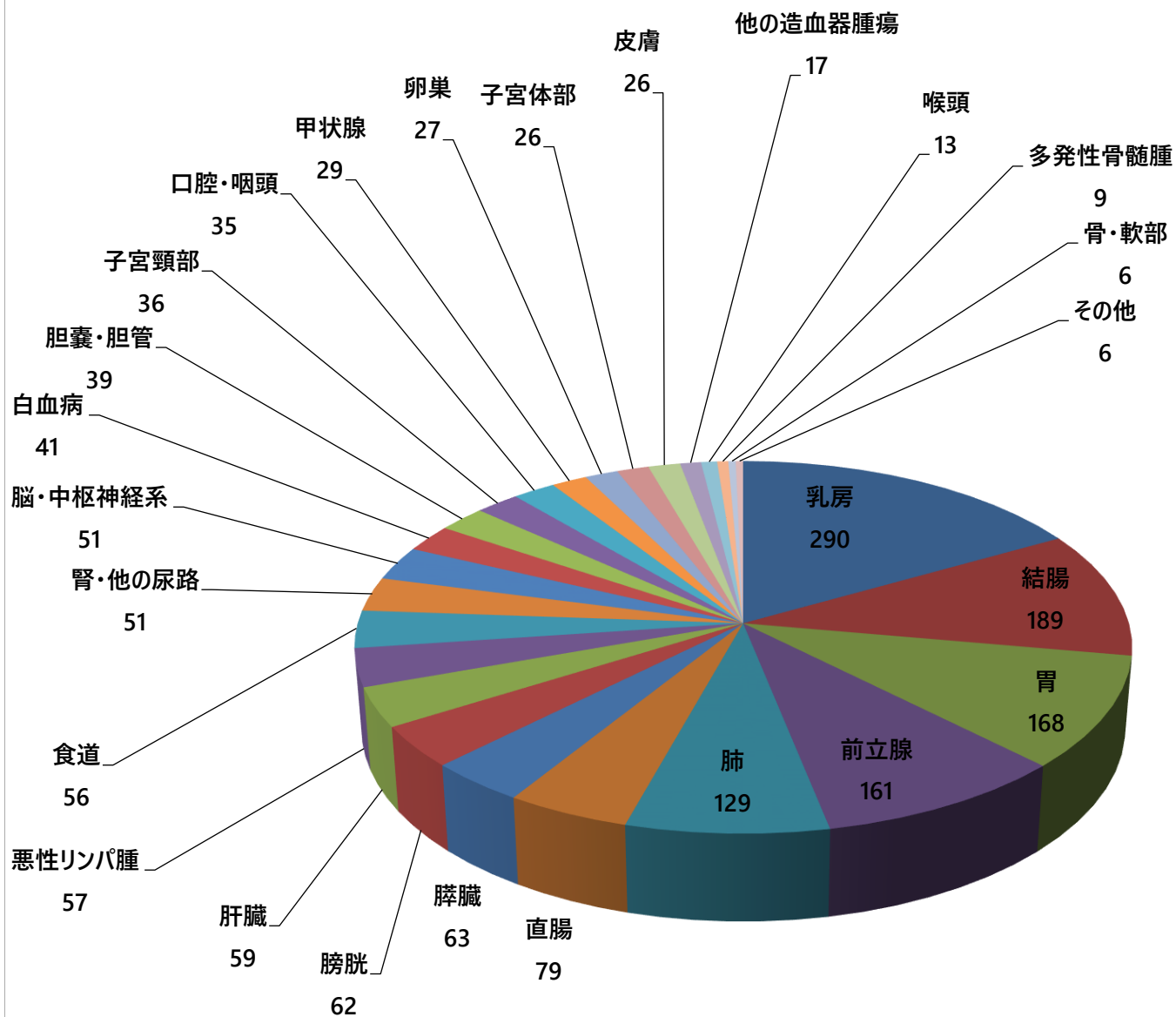
白血病 980-994

他の造血器腫瘍 995-998

部位別・男女別・腫瘍数

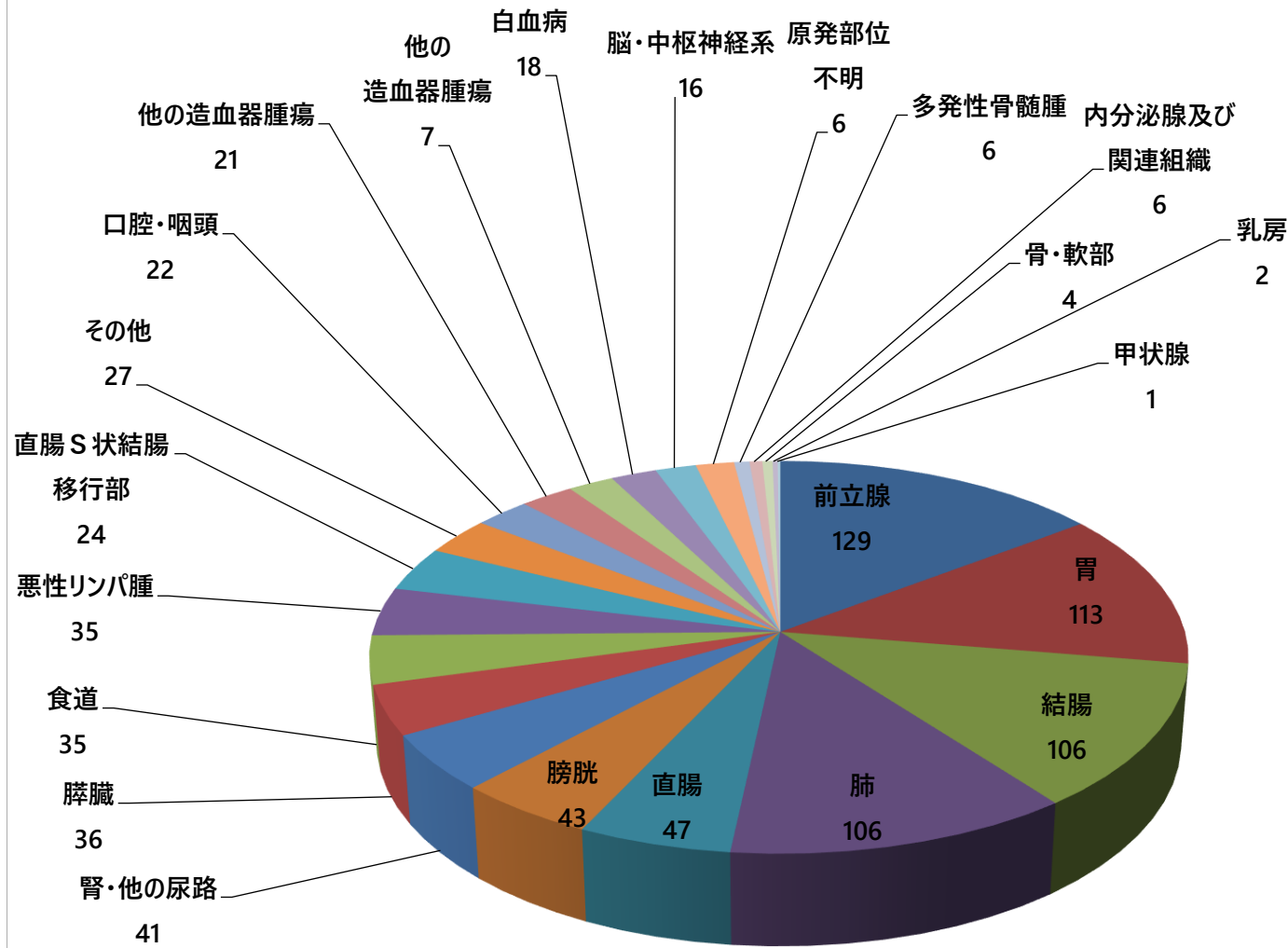
部位名	形態コード	部位コード	男	女	総数	構成比(%)
口腔・咽頭		C00-C14	22	14	36	2.1
食道		C15	35	16	51	3.0
胃		C16	113	55	168	9.7
結腸		C18	106	83	189	11.0
直腸		C19-C20	47	32	79	4.6
肝臓		C22	32	19	51	3.0
胆嚢・胆管		C23-C24	15	11	26	1.5
膵臓		C25	36	27	63	3.7
喉頭		C32	5	1	6	0.3
肺		C33-C34	106	55	161	9.3
骨・軟部		C40-C41、 C47、C49	4	2	6	0.3
皮膚		C44	18	9	27	1.6
乳房		C50	2	288	290	16.8
子宮頸部		C53	--	35	35	2.0
子宮体部		C54	--	29	29	1.7
卵巣		C56	--	17	17	1.0
前立腺		C61	129	--	129	7.5
膀胱		C67	43	16	59	3.4
腎・他の尿路		C64-C66、C68	41	16	57	3.3
脳・中枢神経系		C700、C71、 C722-C729、 C751-C753	16	23	39	2.3
甲状腺		C73	1	12	13	0.8
悪性リンパ腫	959-972 974-975		35	27	62	3.6
多発性骨髄腫	973、976		6	3	9	0.5
白血病	980-994		18	8	26	1.5
他の造血器腫瘍	995-998	C421	21	20	41	2.4
その他			27	29	56	3.2
総数			878	847	1,725	100.0

部位別腫瘍数(総数)



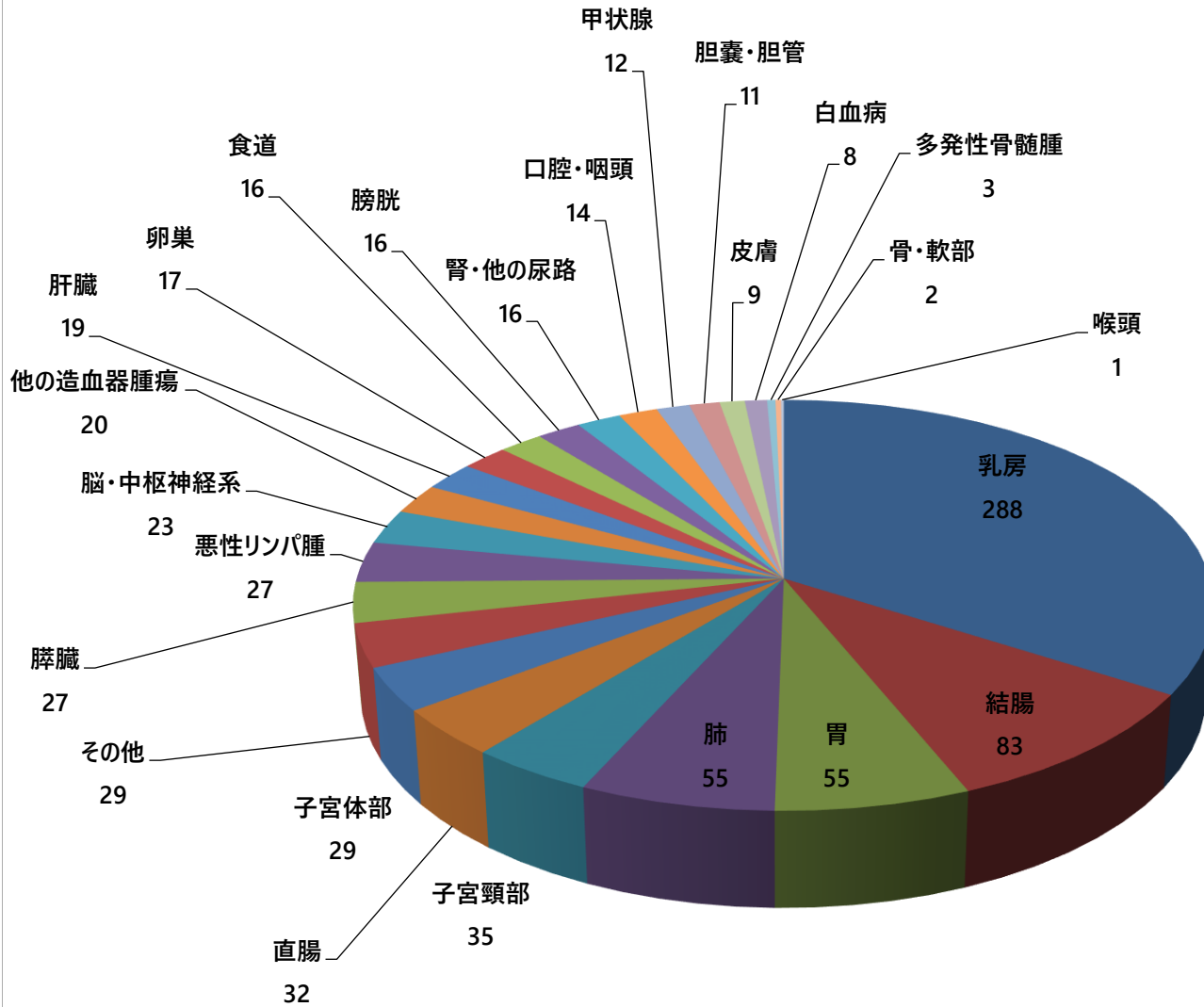
部 位	総数	構成比(%)
乳房	290	16.8
結腸	189	11.0
胃	168	9.7
前立腺	161	9.3
肺	129	7.5
直腸	79	4.6
膵臓	63	3.7
膀胱	62	3.6
肝臓	59	3.4
悪性リンパ腫	57	3.3
食道	56	3.2
腎・他の尿路	51	3.0
脳・中枢神経系	51	3.0
白血球	41	2.4
胆嚢・胆管	39	2.3
子宮頸部	36	2.1
口腔・咽頭	35	2.0
甲状腺	29	1.7
卵巣	27	1.6
子宮体部	26	1.5
皮膚	26	1.5
他の造血器腫瘍	17	1.0
喉頭	13	0.8
多発性骨髄腫	9	0.5
骨・軟部	6	0.3
その他	6	0.3
総 数	1,725	100.0

部位別腫瘍数(男性)



部 位	男	構成比(%)
前立腺	129	14.7
胃	113	12.9
結腸	106	12.1
肺	106	12.1
直腸	47	5.4
膀胱	43	4.9
腎・他の尿路	41	4.7
膵臓	36	4.1
食道	35	4.0
悪性リンパ腫	35	4.0
肝臓	32	3.6
その他	27	3.1
口腔・咽頭	22	2.5
他の造血器腫瘍	21	2.4
皮膚	18	2.1
白血病	18	2.1
脳・中枢神経系	16	1.8
胆嚢・胆管	15	1.7
多発性骨髄腫	6	0.7
喉頭	5	0.6
骨・軟部	4	0.5
乳房	2	0.2
甲状腺	1	0.1
総 数	878	100.0

部位別腫瘍数(女性)



部 位	女	構成比(%)
乳房	288	34.0
結腸	83	9.8
胃	55	6.5
肺	55	6.5
子宮頸部	35	4.1
直腸	32	3.8
子宮体部	29	3.4
その他	29	3.4
膵臓	27	3.2
悪性リンパ腫	27	3.2
脳・中枢神経系	23	2.7
他の造血器腫瘍	20	2.4
肝臓	19	2.2
卵巣	17	2.0
食道	16	1.9
膀胱	16	1.9
腎・他の尿路	16	1.9
口腔・咽頭	14	1.7
甲状腺	12	1.4
胆嚢・胆管	11	1.3
皮膚	9	1.1
白血病	8	0.9
多発性骨髄腫	3	0.4
骨・軟部	2	0.2
喉頭	1	0.1
総 数	847	100.0

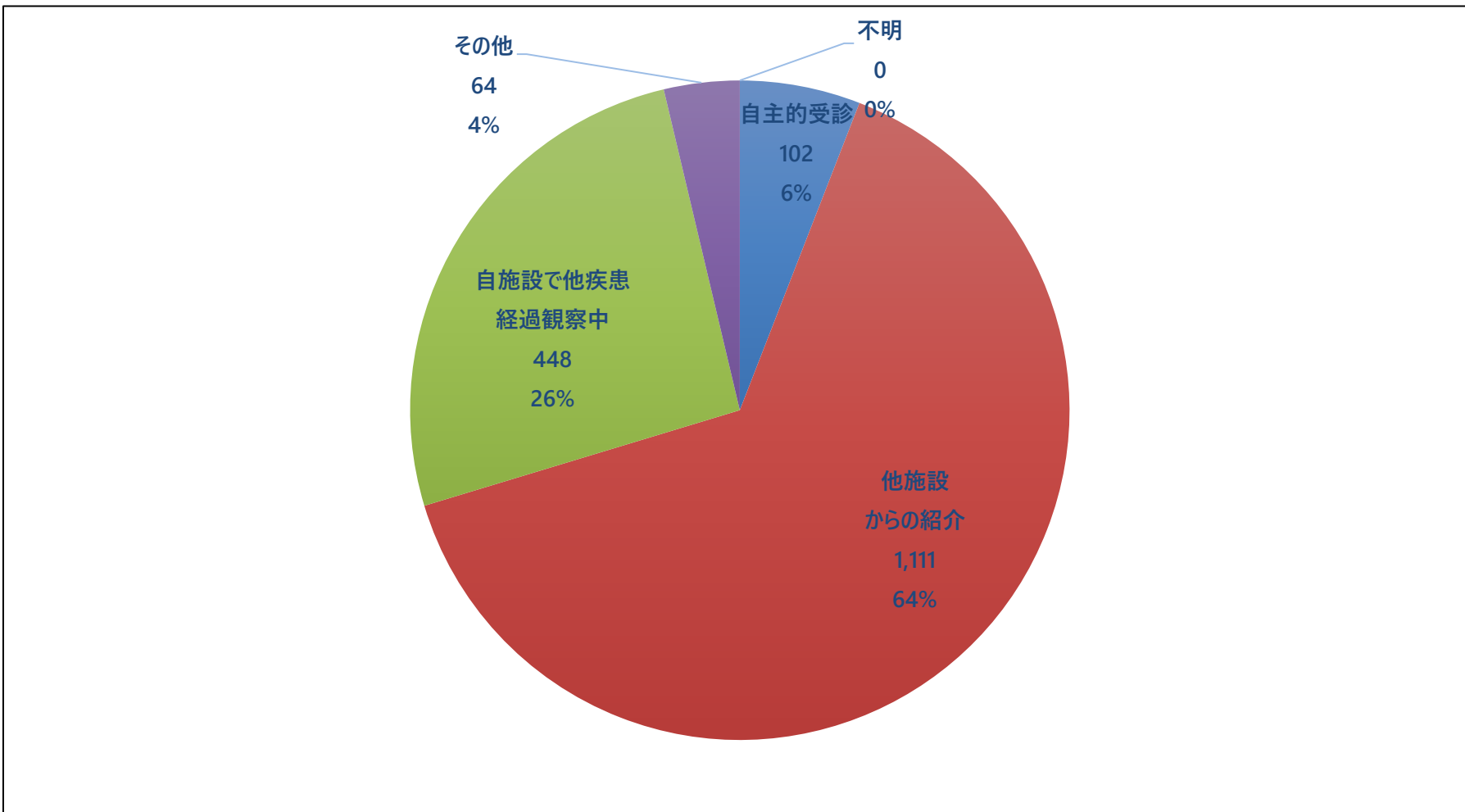
部位別・年齢階層別・腫瘍数

	0-20 歳未満	20-30 歳未満	30-39 歳未満	40-49 歳未満	50-59 歳未満	60-64 歳未満	65-69 歳未満	70-74 歳未満	75-79 歳未満	80-84 歳未満	85-89 歳未満	90歳 以上	総数	構成比 (%)	平均 年齢
口腔・咽頭	--	--	--	2	5	2	4	7	5	6	3	2	36	2.1	71.8
食道	--	--	--	--	7	5	6	8	8	14	2	1	51	3.0	72.8
胃	--	--	--	2	10	6	32	23	35	32	13	15	168	9.7	75.4
結腸	--	--	--	6	20	16	25	33	27	38	14	10	189	11.0	72.7
直腸	--	--	--	3	12	6	9	19	19	6	5	--	79	4.6	69.8
肝臓	--	--	--	1	3	4	7	5	13	7	8	3	51	3.0	75.0
胆嚢・胆管	--	--	--	--	--	1	4	5	6	2	4	4	26	1.5	78.4
膵臓	--	--	--	4	8	2	10	11	9	11	2	6	63	3.7	71.6
喉頭	--	--	--	1	1	--	2	--	--	2	--	--	6	0.3	67.2
肺	--	--	--	1	9	11	28	31	30	20	21	10	161	9.3	74.6
骨・軟部	--	--	1	--	--	--	1	1	1	1	1	--	6	0.3	70.5
皮膚（黒色腫を含む）	--	--	--	1	2	1	3	7	1	5	3	4	27	1.6	75.6
乳房	--	1	11	86	74	25	23	21	22	13	7	7	290	16.8	58.3
子宮頸部	--	--	10	10	2	2	5	2	1	1	1	1	35	2.0	52.6
子宮体部	--	--	--	5	12	2	2	2	2	4	--	--	29	1.7	61.6
卵巣	--	--	1	--	3	2	2	3	2	3	1	--	17	1.0	68.4
前立腺	--	--	--	2	10	17	20	31	26	15	7	1	129	7.5	71.6
膀胱	--	--	--	2	5	4	1	13	7	13	7	7	59	3.4	76.0
腎・他の尿路	--	--	--	3	9	6	10	5	5	11	6	2	57	3.3	70.6
脳・中枢神経系	--	3	1	2	7	3	5	2	4	4	4	4	39	2.3	66.4
甲状腺	--	--	3	3	--	2	1	1	1	1	1	--	13	0.8	57.1
悪性リンパ腫	--	--	2	4	8	3	11	5	12	12	5	--	62	3.6	70.1
多発性骨髄腫	--	--	--	--	1	--	2	--	3	2	--	1	9	0.5	74.4
白血病	--	--	2	2	4	3	4	3	1	5	2	--	26	1.5	65.9
他の造血器腫瘍	--	--	--	--	4	2	5	8	3	4	9	6	41	2.4	77.0
その他	--	--	2	5	5	3	5	8	9	11	6	2	56	3.2	70.5
総数	0	4	33	145	221	128	227	254	252	243	132	86	1,725	100.0	69.9
構成比 (%)	0.0	0.2	1.9	8.4	12.8	7.4	13.2	14.7	14.6	14.1	7.7	5.0	100.0		

部位別・来院経路別・腫瘍数

	自主的受診	他施設 からの紹介	自施設で他疾患 経過観察中	その他	不明	総数	構成比(%)
口腔・咽頭	3	26	5	2	--	36	2.1
食道	3	33	15	--	--	51	3.0
胃	3	82	74	9	--	168	9.7
結腸	18	105	60	6	--	189	11.0
直腸	9	49	18	3	--	79	4.6
肝臓	--	28	21	2	--	51	3.0
胆嚢・胆管	3	11	12	--	--	26	1.5
膵臓	1	55	7	--	--	63	3.7
喉頭	--	5	--	1	--	6	0.3
肺	8	102	41	10	--	161	9.3
骨・軟部	--	4	2	--	--	6	0.3
皮膚	1	21	5	--	--	27	1.6
乳房	18	237	33	2	--	290	16.8
子宮頸部	5	20	7	3	--	35	2.0
子宮体部	1	22	5	1	--	29	1.7
卵巣	--	14	1	2	--	17	1.0
前立腺	9	92	27	1	--	129	7.5
膀胱	6	40	11	2	--	59	3.4
腎・他の尿路	2	28	25	2	--	57	3.3
脳・中枢神経系	4	15	15	5	--	39	2.3
甲状腺	--	6	7	--	--	13	0.8
悪性リンパ腫	2	36	19	5	--	62	3.6
多発性骨髄腫	--	6	3	--	--	9	0.5
白血病	2	19	4	1	--	26	1.5
他の造血器腫瘍	3	22	14	2	--	41	2.4
その他	1	33	17	5	--	56	3.2
総 数	102	1,111	448	64	0	1,725	100.0
構成比 (%)	5.9	64.4	26.0	3.7	0.0	100.0	

来院経路別・腫瘍数

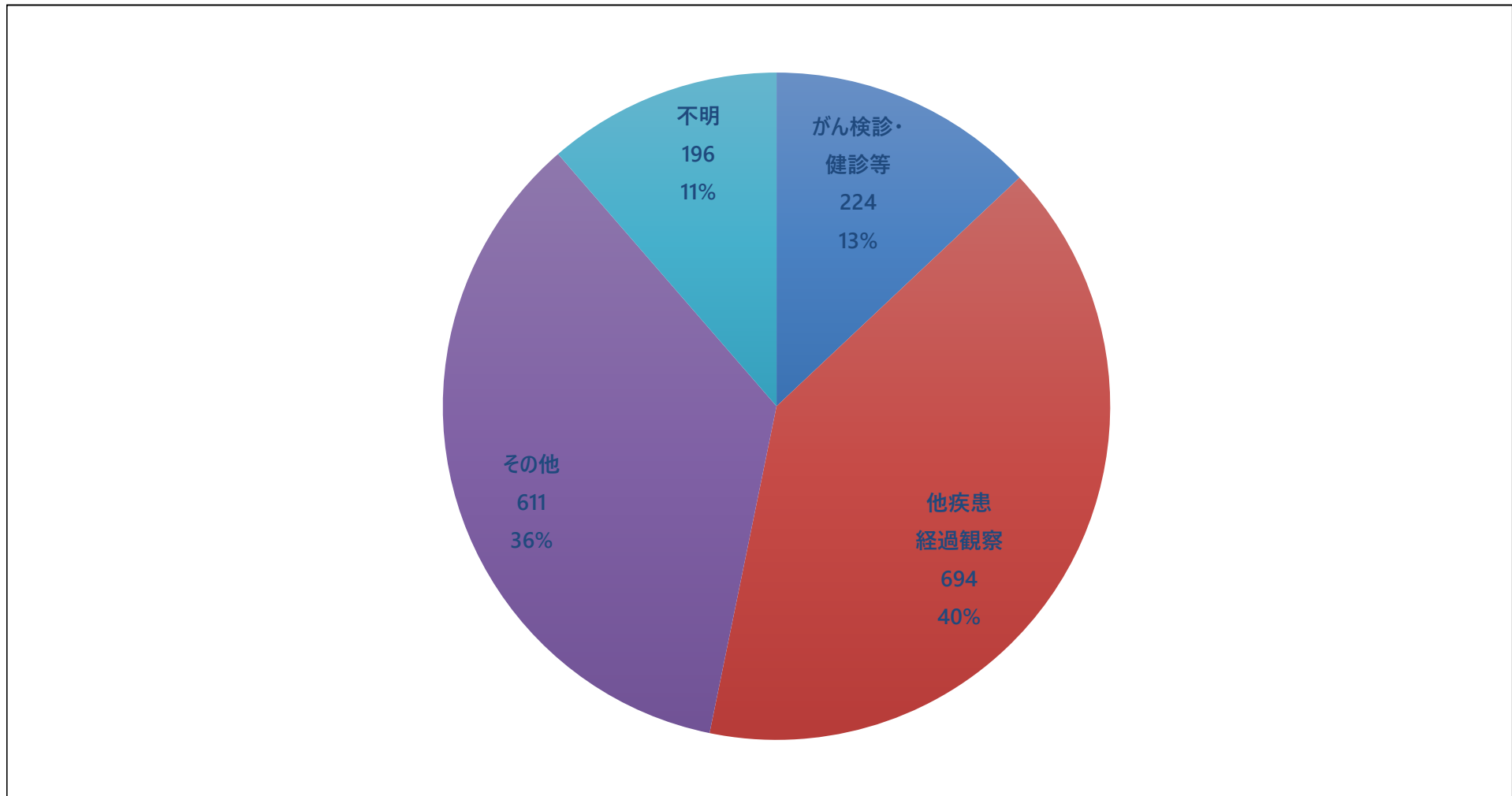


	自主的受診	他施設からの紹介	自施設で他疾患経過観察中	その他	不明	総数
総数	102	1,111	448	64	0	1,725
構成比(%)	5.9	64.4	26.0	3.7	0.0	100.0

部位別・発見経緯別・腫瘍数

	がん検診・ 健診等	他疾患 経過観察	剖検発見	その他	不明	総数	構成比(%)
口腔・咽頭	--	9	--	21	6	36	2.1
食道	1	21	--	21	8	51	3.0
胃	16	89	--	49	14	168	9.7
結腸	24	74	--	71	20	189	11.0
直腸	10	20	--	37	12	79	4.6
肝臓	2	33	--	11	5	51	3.0
胆嚢・胆管	1	15	--	10	--	26	1.5
膵臓	2	23	--	28	10	63	3.7
喉頭	--	2	--	3	1	6	0.3
肺	20	81	--	37	23	161	9.3
骨・軟部	--	3	--	2	1	6	0.3
皮膚	--	7	--	18	2	27	1.6
乳房	73	52	--	134	31	290	16.8
子宮頸部	8	10	--	14	3	35	2.0
子宮体部	1	8	--	17	3	29	1.7
卵巣	1	5	--	9	2	17	1.0
前立腺	40	48	--	14	27	129	7.5
膀胱	2	20	--	32	5	59	3.4
腎・他の尿路	5	32	--	12	8	57	3.3
脳・中枢神経系	1	22	--	14	2	39	2.3
甲状腺	1	8	--	2	2	13	0.8
悪性リンパ腫	2	32	--	25	3	62	3.6
多発性骨髄腫	--	9	--	--	--	9	0.5
白血病	4	17	--	4	1	26	1.5
他の造血器腫瘍	3	34	--	3	1	41	2.4
その他	7	20	--	23	6	56	3.2
総 数	224	694	0	611	196	1,725	100.0
構成比 (%)	13.0	40.2	0.0	35.4	11.4	100.0	

発見経緯別・腫瘍数

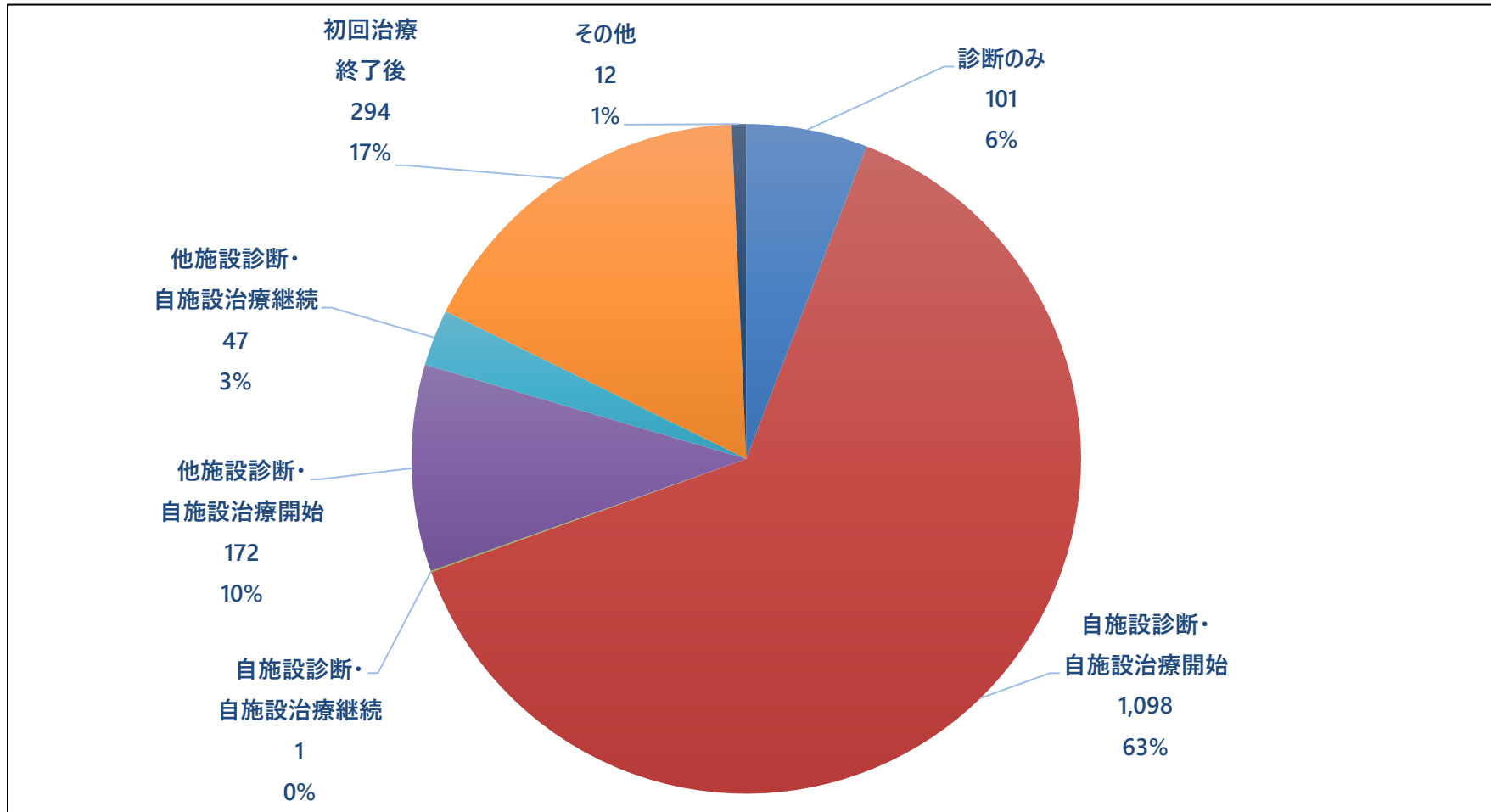


	がん検診・健診等	他疾患経過観察	剖検発見	その他	不明	総数
総数	224	694	0	611	196	1,725
構成比(%)	13.0	40.2	0.0	35.4	11.4	100.0

部位別・症例区分別・腫瘍数

	診断のみ	自施設診断・ 自施設治療開始	自施設診断・ 自施設治療継続	他施設診断・ 自施設治療開始	他施設診断・ 自施設治療継続	初回治療 終了後	その他	総数	構成比(%)
口腔・咽頭	8	16	--	2	--	10	--	36	2.1
食道	1	28	--	5	--	15	2	51	3.0
胃	11	111	--	23	--	21	2	168	9.7
結腸	7	130	--	31	3	18	--	189	11.0
直腸	4	44	--	16	2	12	1	79	4.6
肝臓	1	29	--	9	--	12	--	51	3.0
胆嚢・胆管	2	21	--	1	--	2	--	26	1.5
膵臓	2	27	--	1	--	33	--	63	3.7
喉頭	--	5	--	--	--	1	--	6	0.3
肺	8	86	--	11	2	54	--	161	9.3
骨・軟部	1	1	--	--	--	4	--	6	0.3
皮膚	--	22	--	3	--	2	--	27	1.6
乳房	19	204	1	18	23	23	2	290	16.8
子宮頸部	1	23	--	6	--	4	1	35	2.0
子宮体部	2	15	--	4	--	7	1	29	1.7
卵巣	--	8	--	--	--	8	1	17	1.0
前立腺	12	74	--	13	12	18	--	129	7.5
膀胱	2	40	--	9	--	8	--	59	3.4
腎・他の尿路	2	41	--	2	1	11	--	57	3.3
脳・中枢神経系	8	19	--	4	--	6	2	39	2.3
甲状腺	1	10	--	--	1	1	--	13	0.8
悪性リンパ腫	1	48	--	4	2	7	--	62	3.6
多発性骨髄腫	1	7	--	1	--	--	--	9	0.5
白血病	--	21	--	3	--	2	--	26	1.5
他の造血器腫瘍	1	34	--	1	1	4	--	41	2.4
その他	6	34	--	5	--	11	--	56	3.2
総 数	101	1,098	1	172	47	294	12	1,725	100.0
構成比 (%)	5.9	63.7	0.1	10.0	2.7	17.0	0.7	100.0	

症例区分別・腫瘍数



	診断のみ	自施設診断・ 自施設治療開始	自施設診断・ 自施設治療継続	他施設診断・ 自施設治療開始	他施設診断・ 自施設治療継続	初回治療 終了後	その他	総数
総数	101	1,098	1	172	47	294	12	1,725
構成比(%)	5.9	63.7	0.1	10.0	2.7	17.0	0.7	100.0

部位別・治療項目別・腫瘍数

	外科的治療	鏡視下の治療	内視鏡的治療	放射線療法	化学療法	内分泌療法	その他
口腔・咽頭	5	--	2	10	3	--	--
食道	4	--	14	12	12	--	--
胃	17	20	68	--	24	--	--
結腸	21	79	55	--	32	2	--
直腸	7	32	19	--	21	--	--
肝臓	7	3	--	--	16	--	14
胆嚢・胆管	8	1	--	--	8	--	--
膵臓	9	--	--	3	17	--	--
喉頭	2	--	--	3	1	--	--
肺	2	29	--	17	30	--	--
骨・軟部	1	--	--	--	--	--	--
皮膚（黒色腫を含む）	22	--	--	4	--	--	--
乳房	202	--	--	83	57	111	--
子宮頸部	23	--	--	9	7	--	--
子宮体部	18	--	--	1	4	1	--
子宮	--	--	--	--	--	--	--
卵巣	5	--	--	--	2	--	--
前立腺	1	48	--	5	--	43	--
膀胱	--	8	45	1	33	--	9
腎・他の尿路	7	31	--	1	6	--	--
脳・中枢神経系	3	4	--	1	1	--	1
甲状腺	9	--	--	2	--	2	--
悪性リンパ腫	1	1	--	4	37	--	--
多発性骨髄腫	1	--	--	--	5	--	--
白血病	--	--	--	--	17	--	--
他の造血器腫瘍	--	--	--	--	10	--	--
その他	10	--	7	3	8	--	--
総 数	385	256	210	159	351	159	24

※延べ件数にて算出

部位別・ステージグループ別・腫瘍数（治療前）

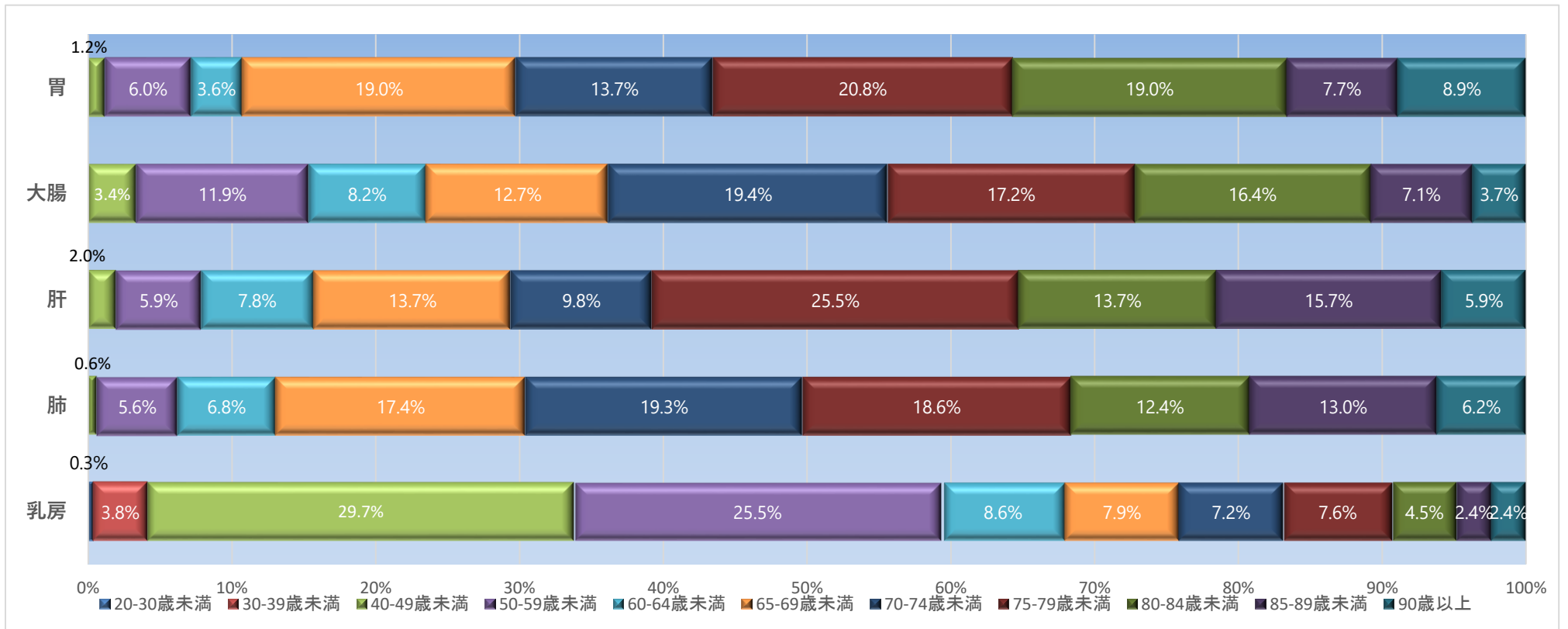
	0	I	II	III	IV	不明	該当無し	総数	構成比(%)
口腔・咽頭	1	6	2	4	11	12	--	36	2.1
食道	4	12	4	3	10	7	11	51	3.0
胃	--	101	16	9	21	21	--	168	9.7
結腸	52	27	12	48	23	27	--	189	11.0
直腸	18	16	2	17	14	12	--	79	4.6
肝臓	--	15	4	10	8	13	1	51	3.0
胆嚢・胆管	1	2	4	4	9	6	--	26	1.5
膵臓	--	6	2	4	16	35	--	63	3.7
喉頭	1	1	3	--	--	--	1	6	0.3
肺	--	35	8	19	42	57	--	161	9.3
骨・軟部	--	1	--	--	--	1	4	6	0.3
皮膚（黒色腫を含む）	4	13	2	1	1	6	--	27	1.6
乳房	75	76	72	16	10	41	--	290	16.8
子宮頸部	19	2	2	4	4	4	--	35	2.0
子宮体部	--	12	--	4	1	12	--	29	1.7
卵巣	--	3	1	2	1	10	--	17	1.0
前立腺	--	55	19	20	11	24	--	129	7.5
膀胱	27	14	2	6	1	9	--	59	3.4
腎・他の尿路	3	23	3	2	7	13	6	57	3.3
脳・中枢神経系	--	--	--	--	--	--	39	39	2.3
甲状腺	--	5	--	--	1	6	1	13	0.8
悪性リンパ腫	--	7	13	7	30	5	--	62	3.6
多発性骨髄腫	--	--	--	--	--	--	9	9	0.5
白血病	--	--	--	--	--	--	26	26	1.5
他の造血器腫瘍	--	--	--	--	--	--	41	41	2.4
その他	5	8	2	4	6	10	21	56	3.2
総 数	210	440	173	184	227	331	160	1,725	100.0
構成比 (%)	12.2	25.5	10.0	10.7	13.2	19.2	9.3	100.0	

部位別・ステージグループ別・腫瘍数（治療後）

	0	I	II	III	IV	不明	手術無	術前 治療後	該当無し	総数	構成比(%)
口腔・咽頭	1	5	--	--	1	--	29	--	--	36	2.1
食道	4	11	--	--	--	--	32	1	3	51	3.0
胃	--	88	8	3	2	--	65	2	--	168	9.7
結腸	48	26	24	33	12	--	44	1	1	189	11.0
直腸	16	15	4	8	8	--	24	4	--	79	4.6
肝臓	--	5	4	1	--	--	41	--	--	51	3.0
胆嚢・胆管	2	--	3	3	1	--	17	--	--	26	1.5
膵臓	--	2	5	--	1	--	54	1	--	63	3.7
喉頭	--	2	--	--	--	--	4	--	--	6	0.3
肺	3	22	3	3	1	--	129	--	--	161	9.3
骨・軟部	--	--	--	--	--	--	4	--	2	6	0.3
皮膚	3	15	3	--	1	--	5	--	--	27	1.6
乳房	54	75	55	19	--	1	66	20	--	290	16.8
子宮頸部	17	2	1	2	1	--	12	--	--	35	2.0
子宮体部	--	13	1	4	--	--	11	--	--	29	1.7
卵巣	--	3	1	1	--	--	12	--	--	17	1.0
前立腺	--	5	10	32	1	3	75	3	--	129	7.5
膀胱	27	--	1	1	--	16	12	2	--	59	3.4
腎・他の尿路	1	22	2	7	5	--	18	1	1	57	3.3
脳・中枢神経系	--	--	--	--	--	--	1	--	38	39	2.3
甲状腺	--	8	2	--	--	--	3	--	--	13	0.8
悪性リンパ腫	--	--	--	--	--	--	--	--	62	62	3.6
多発性骨髄腫	--	--	--	--	--	--	--	--	9	9	0.5
白血病	--	--	--	--	--	--	--	--	26	26	1.5
他の造血器腫瘍	--	--	--	--	--	--	--	--	41	41	2.4
その他	7	3	1	2	2	--	21	--	20	56	3.2
総 数	183	322	128	119	36	20	679	35	203	1,725	100.0
構成比 (%)	10.6	18.7	7.4	6.9	2.1	1.2	39.4	2.0	11.8	100.0	

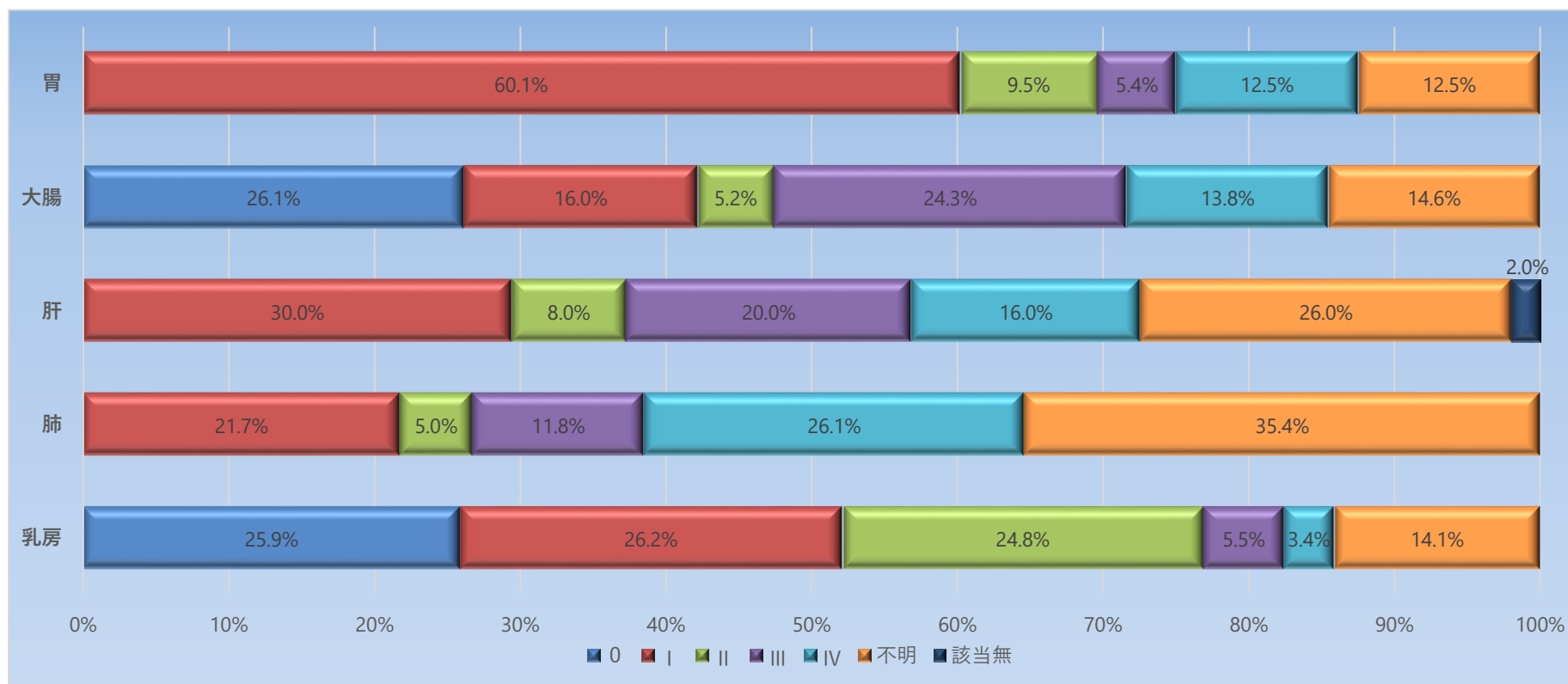
年齢階層別・腫瘍数（主要5部位）

	0-20歳 未満	20-30歳 未満	30-39歳 未満	40-49歳 未満	50-59歳 未満	60-64歳 未満	65-69歳 未満	70-74歳 未満	75-79歳 未満	80-84歳 未満	85-89歳 未満	90歳 以上	総数	平均 年齢
胃	0	0	0	2	10	6	32	23	35	32	13	15	168	75.4
大腸	0	0	0	9	32	22	34	52	46	44	19	10	268	71.9
肝	0	0	0	1	3	4	7	5	13	7	8	3	51	75.0
肺	0	0	0	1	9	11	28	31	30	20	21	10	161	74.6
乳房	0	1	11	86	74	25	23	21	22	13	7	7	290	58.3



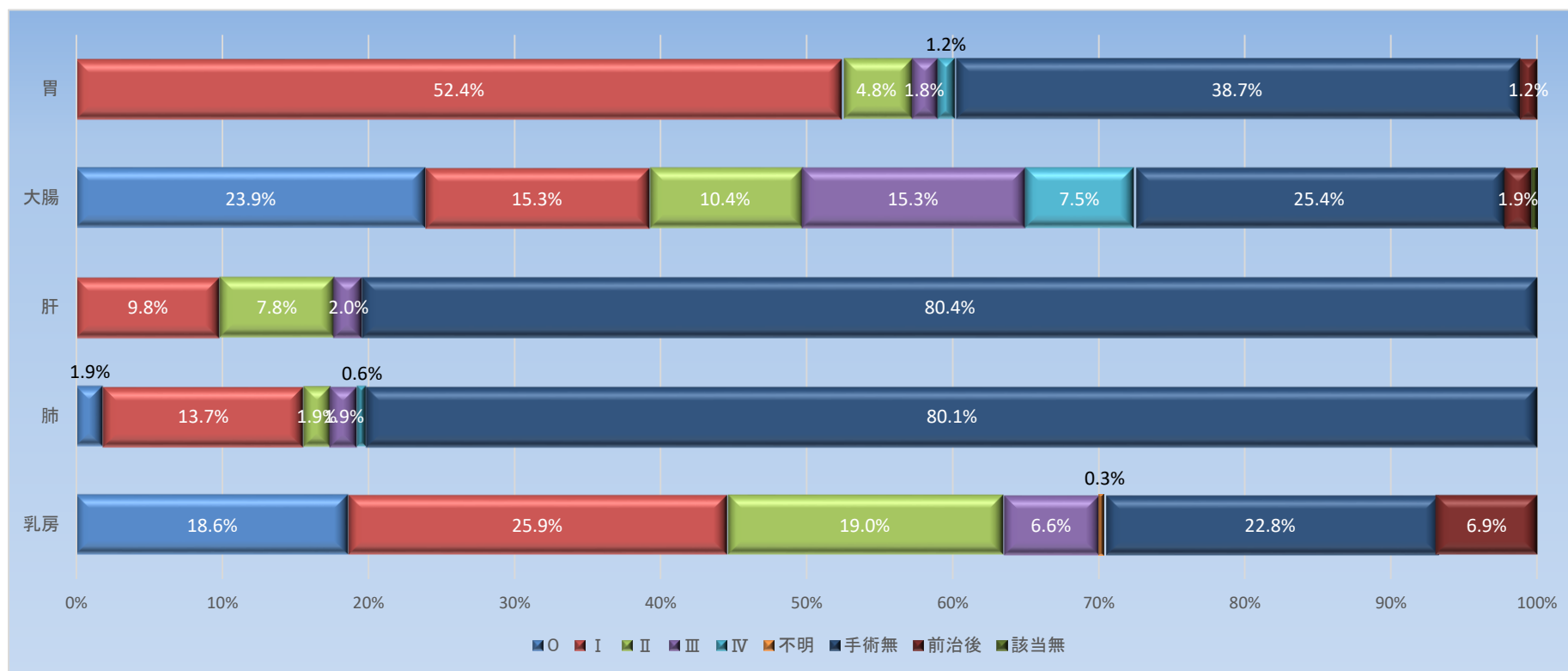
ステージ別・腫瘍数 < 治療前 > (主要5部位)

	0	I	II	III	IV	不明	該当無	総数
胃	0	101	16	9	21	21	0	168
大腸	70	43	14	65	37	39	0	268
肝	0	15	4	10	8	13	1	50
肺	0	35	8	19	42	57	0	161
乳房	75	76	72	16	10	41	0	290

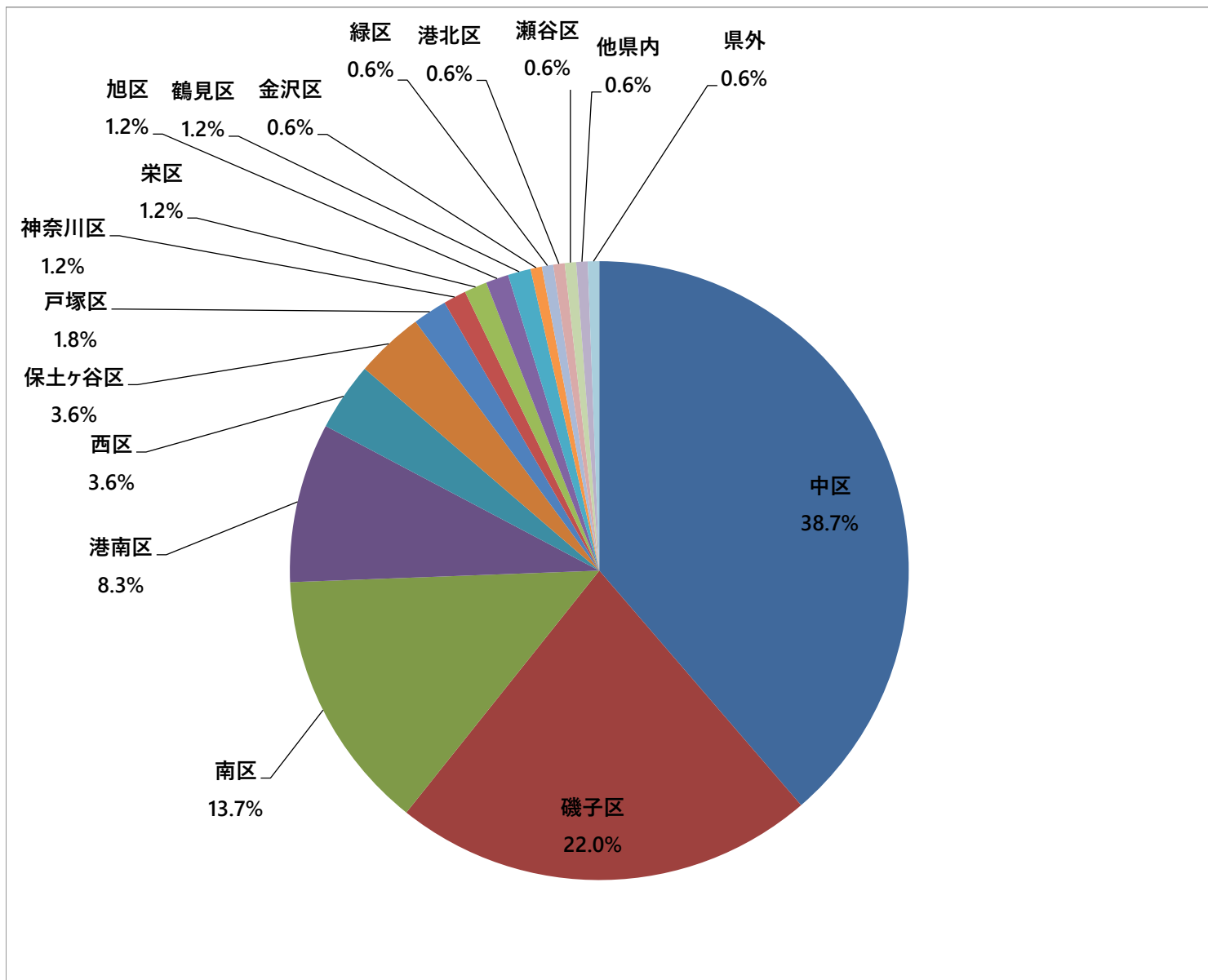


ステージ別・腫瘍数＜治療後＞（主要5部位）

	0	I	II	III	IV	不明	手術無	術前治療後	該当無	総数
胃	0	88	8	3	2	0	65	2	0	168
大腸	64	41	28	41	20	0	68	5	1	268
肝	0	5	4	1	0	0	41	0	0	51
肺	3	22	3	3	1	0	129	0	0	161
乳房	54	75	55	19	0	1	66	20	0	290

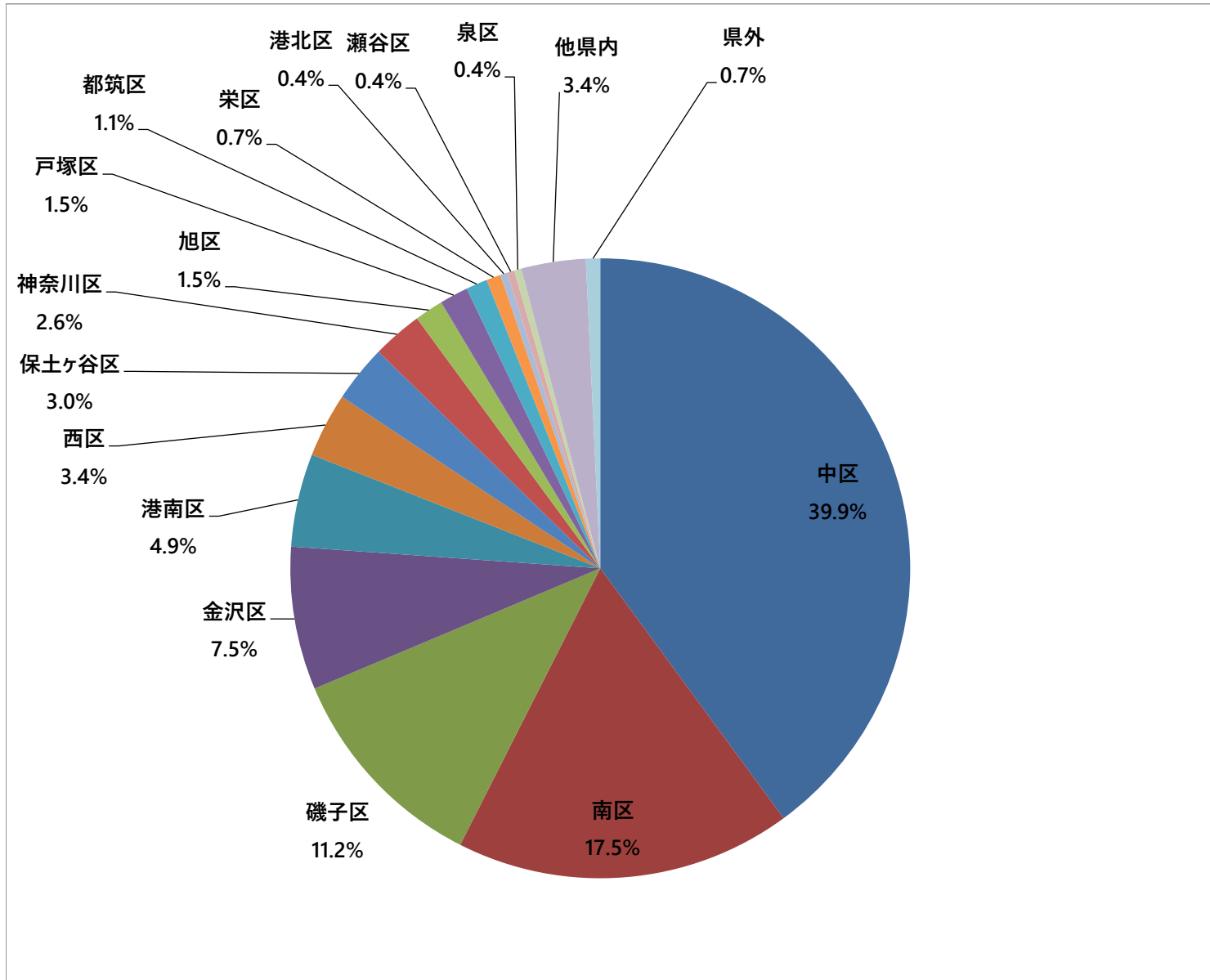


胃がん住所別腫瘍数



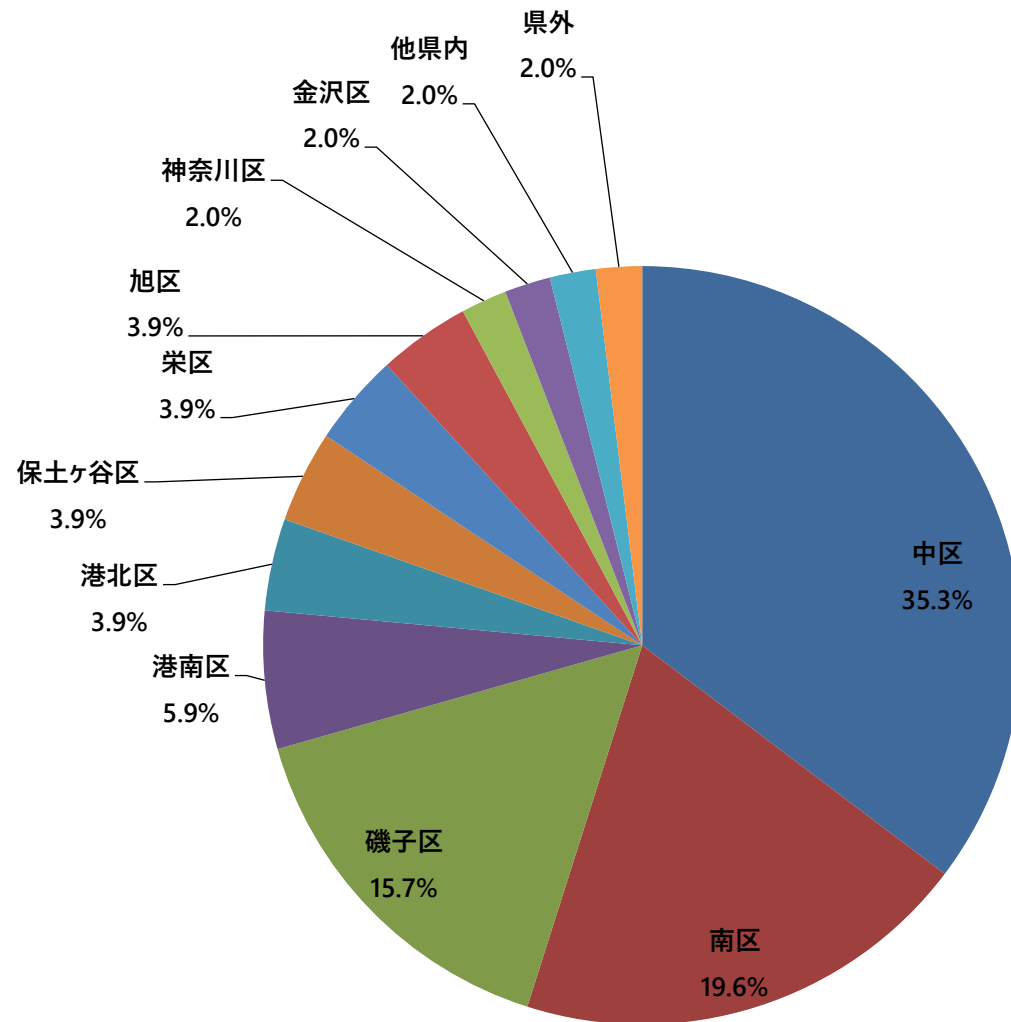
住所	腫瘍数	構成比
中区	65	38.7%
磯子区	37	22.0%
南区	23	13.7%
港南区	14	8.3%
西区	6	3.6%
保土ヶ谷区	6	3.6%
戸塚区	3	1.8%
神奈川区	2	1.2%
栄区	2	1.2%
旭区	2	1.2%
鶴見区	2	1.2%
金沢区	1	0.6%
緑区	1	0.6%
港北区	1	0.6%
瀬谷区	1	0.6%
他県内	1	0.6%
県外	1	0.6%
総数	168	100.0%

大腸がん住所別腫瘍数



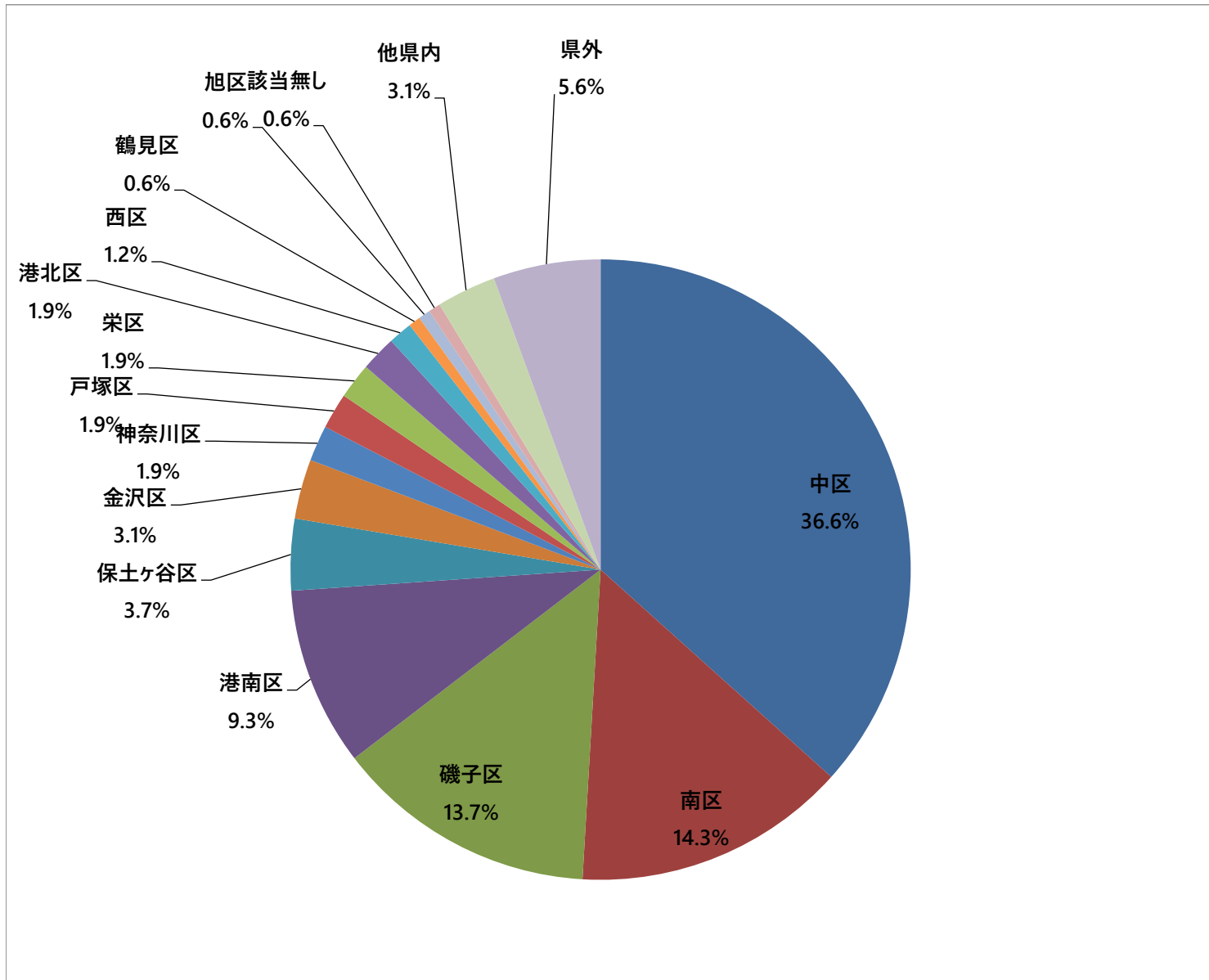
住所	腫瘍数	構成比
中区	107	39.9%
南区	47	17.5%
磯子区	30	11.2%
金沢区	20	7.5%
港南区	13	4.9%
西区	9	3.4%
保土ヶ谷区	8	3.0%
神奈川区	7	2.6%
旭区	4	1.5%
戸塚区	4	1.5%
都筑区	3	1.1%
栄区	2	0.7%
港北区	1	0.4%
瀬谷区	1	0.4%
泉区	1	0.4%
他県内	9	3.4%
県外	2	0.7%
総数	268	100.0%

肝がん住所別腫瘍数



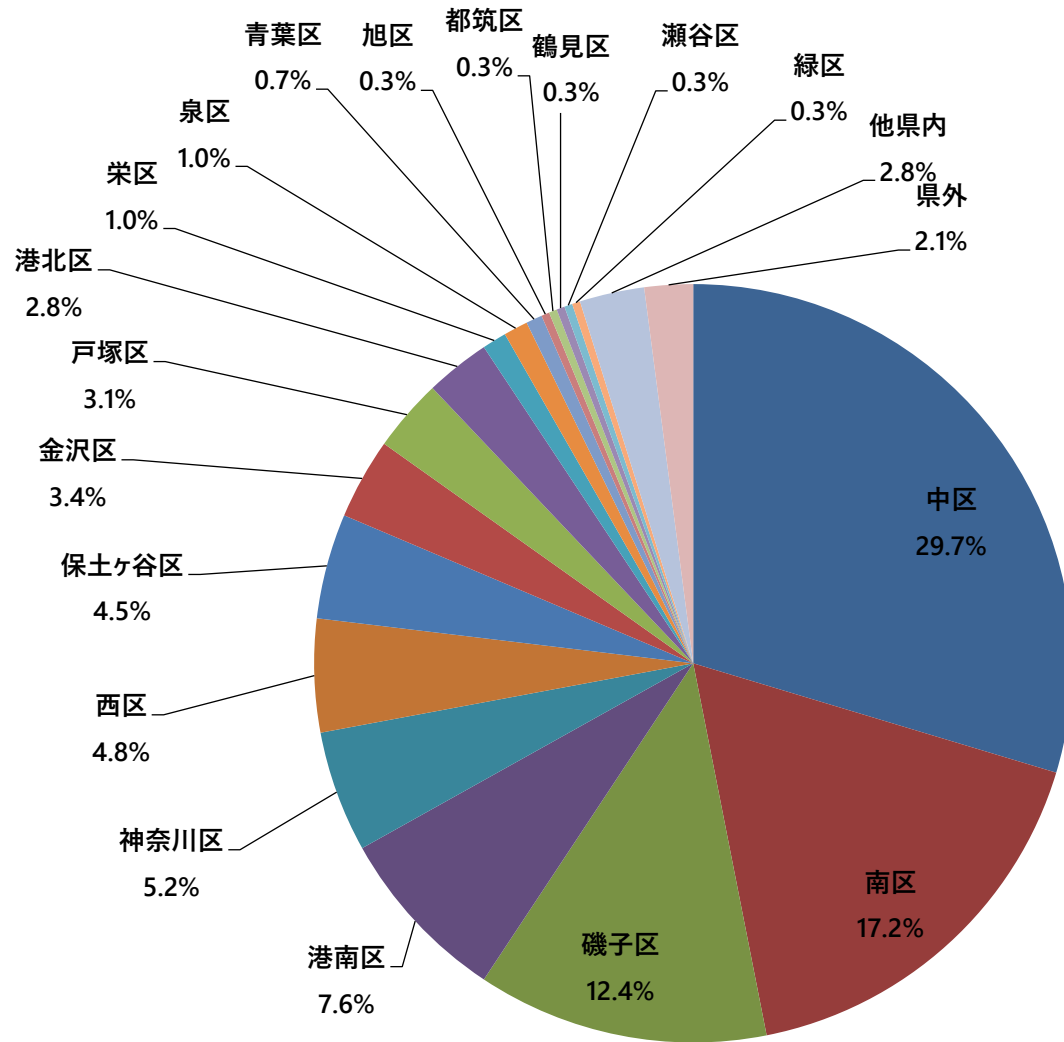
住所	腫瘍数	構成比
中区	18	35.3%
南区	10	19.6%
磯子区	8	15.7%
港南区	3	5.9%
港北区	2	3.9%
保土ヶ谷区	2	3.9%
栄区	2	3.9%
旭区	2	3.9%
神奈川区	1	2.0%
金沢区	1	2.0%
他県内	1	2.0%
県外	1	2.0%
総数	51	100.0%

肺がん住所別腫瘍数



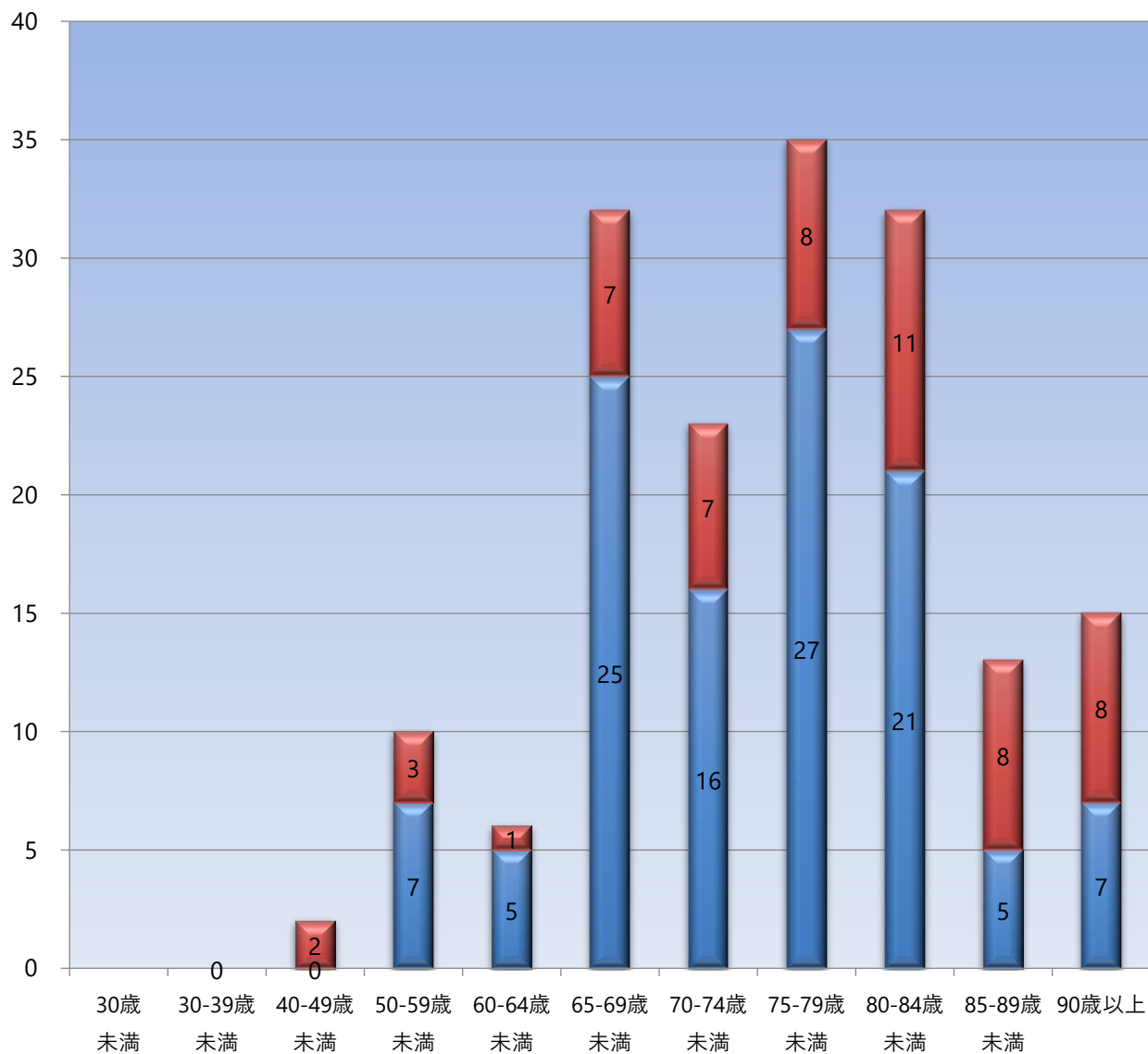
住所	腫瘍数	構成比
中区	59	36.6%
南区	23	14.3%
磯子区	22	13.7%
港南区	15	9.3%
保土ヶ谷区	6	3.7%
金沢区	5	3.1%
神奈川区	3	1.9%
戸塚区	3	1.9%
栄区	3	1.9%
港北区	3	1.9%
西区	2	1.2%
鶴見区	1	0.6%
旭区	1	0.6%
該当無し	1	0.6%
他県内	5	3.1%
県外	9	5.6%
総数	161	100.0%

乳がん住所別腫瘍数



住所	腫瘍数	構成比
中区	86	29.7%
南区	50	17.2%
磯子区	36	12.4%
港南区	22	7.6%
神奈川区	15	5.2%
西区	14	4.8%
保土ヶ谷区	13	4.5%
金沢区	10	3.4%
戸塚区	9	3.1%
港北区	8	2.8%
栄区	3	1.0%
泉区	3	1.0%
青葉区	2	0.7%
旭区	1	0.3%
都筑区	1	0.3%
鶴見区	1	0.3%
瀬谷区	1	0.3%
緑区	1	0.3%
他県内	8	2.8%
県外	6	2.1%
総数	290	100.0%

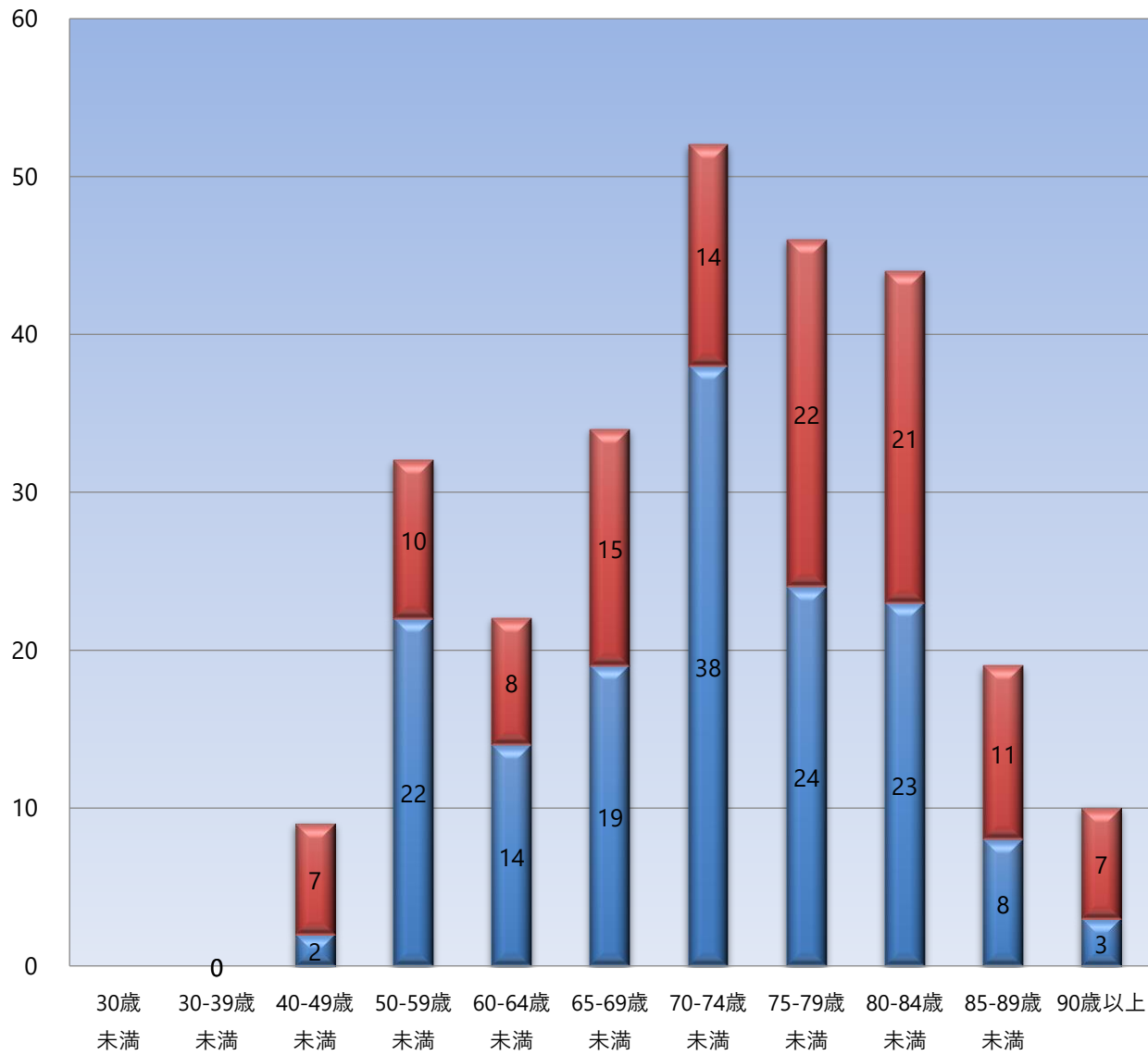
胃がん 男女別 年齢階層別 腫瘍数



■ 女
■ 男

年齢	男	女	総数
30歳未満	0	0	0
30-39歳未満	0	0	0
40-49歳未満	0	2	2
50-59歳未満	7	3	10
60-64歳未満	5	1	6
65-69歳未満	25	7	32
70-74歳未満	16	7	23
75-79歳未満	27	8	35
80-84歳未満	21	11	32
85-89歳未満	5	8	13
90歳以上	7	8	15
総数	113	55	168

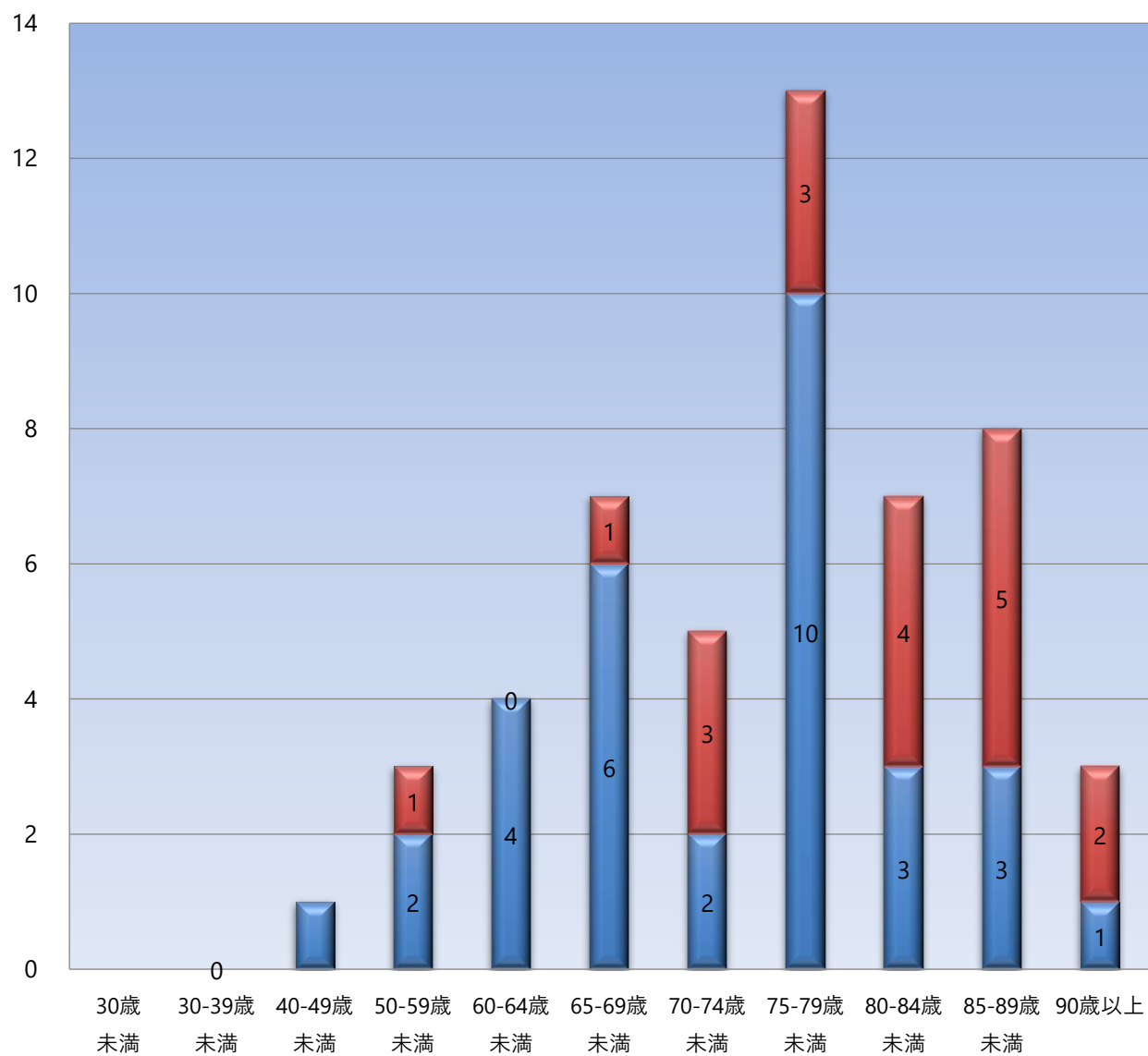
大腸がん 男女別 年齢階層別 腫瘍数



■女
■男

年齢	男	女	総数
30歳未満	0	0	0
30-39歳未満	0	0	0
40-49歳未満	2	7	9
50-59歳未満	22	10	32
60-64歳未満	14	8	22
65-69歳未満	19	15	34
70-74歳未満	38	14	52
75-79歳未満	24	22	46
80-84歳未満	23	21	44
85-89歳未満	8	11	19
90歳以上	3	7	10
総数	153	115	268

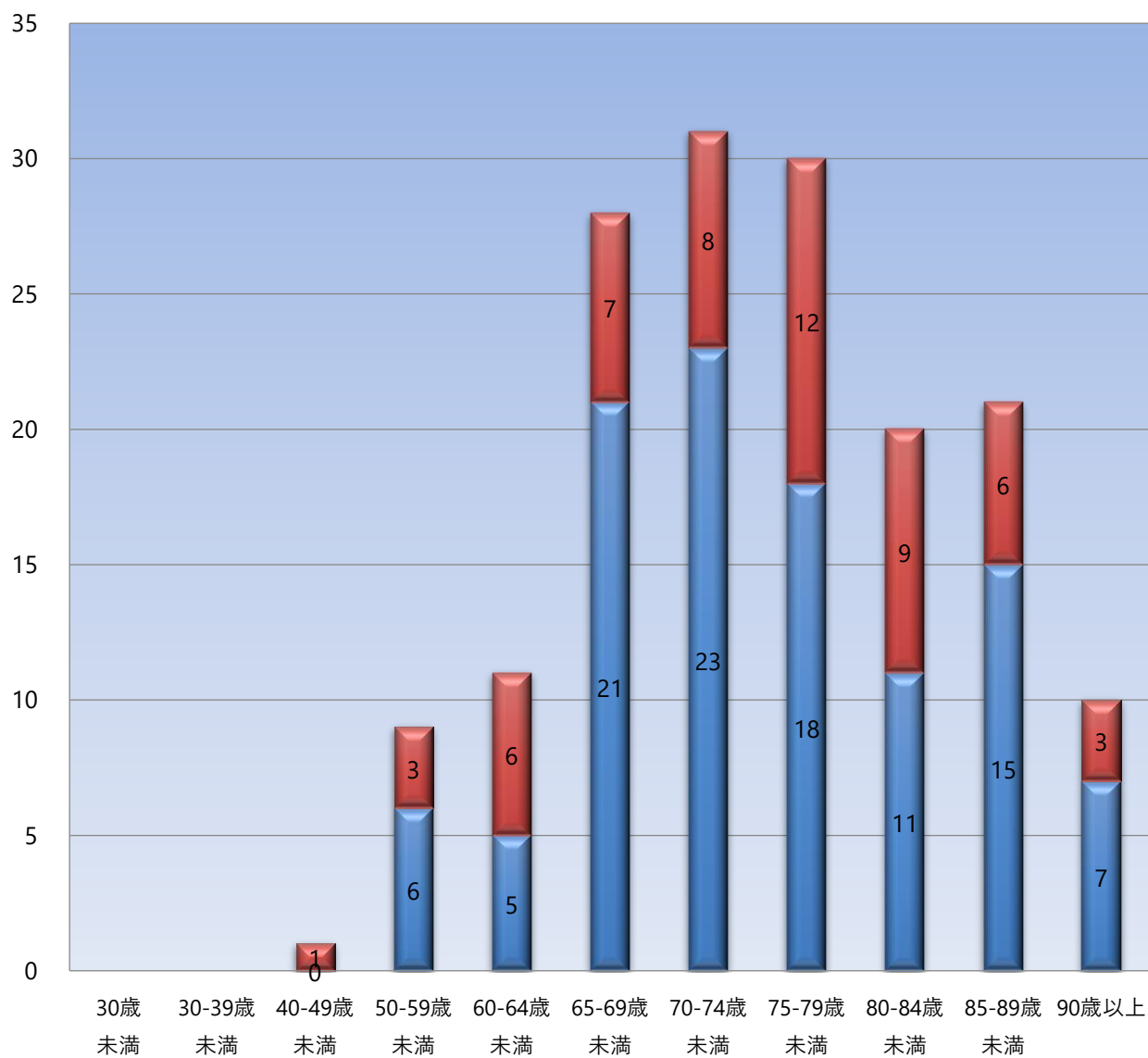
肝がん 男女別 年齢階層別 腫瘍数



■ 女
■ 男

年齢	男	女	総数
30歳未満	0	0	0
30-39歳未満	0	0	0
40-49歳未満	1	0	1
50-59歳未満	2	1	3
60-64歳未満	4	0	4
65-69歳未満	6	1	7
70-74歳未満	2	3	5
75-79歳未満	10	3	13
80-84歳未満	3	4	7
85-89歳未満	3	5	8
90歳以上	1	2	3
総数	32	19	51

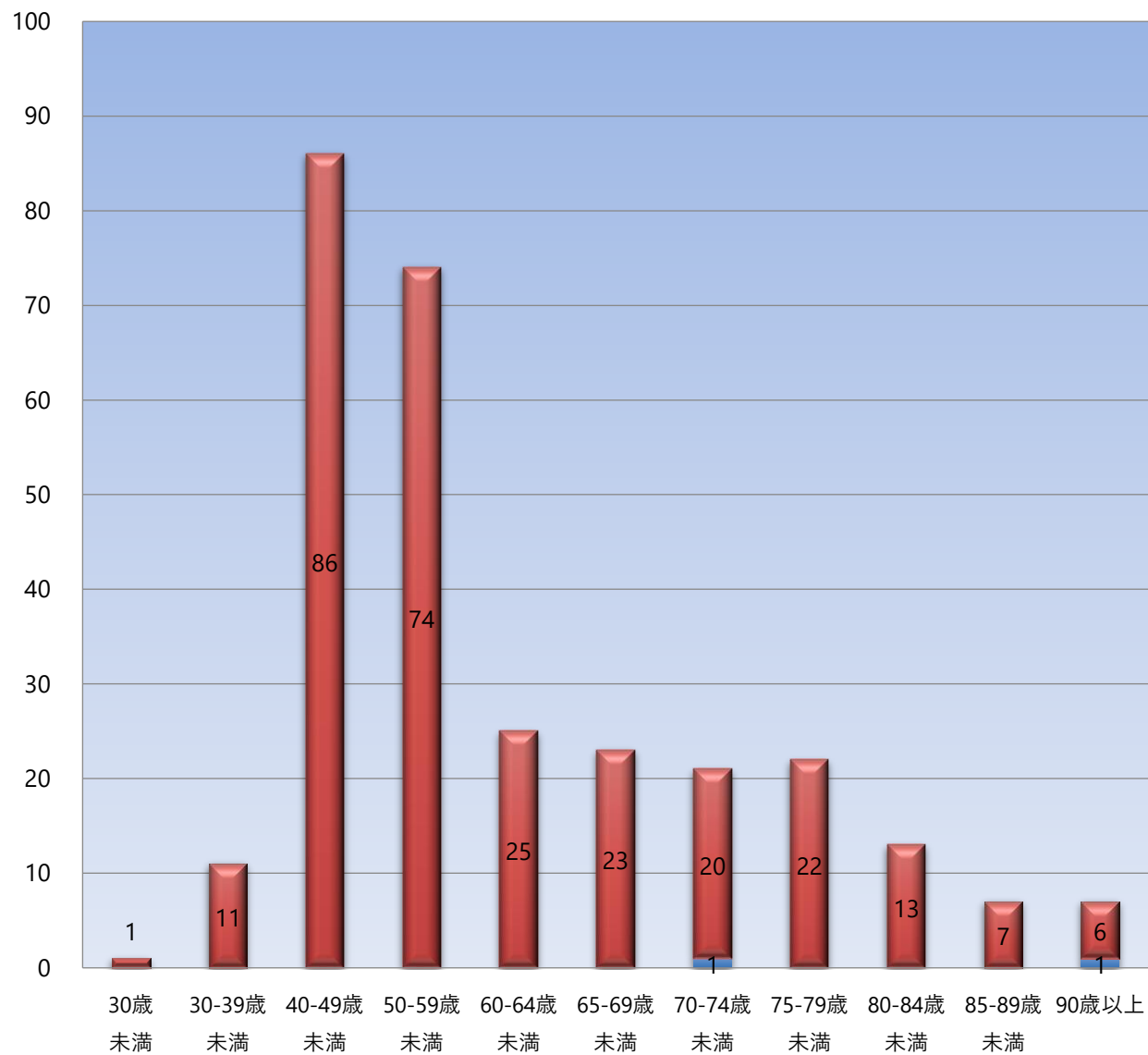
肺がん 男女別 年齢階層別 腫瘍数



■女
■男

年齢	男	女	総数
30歳未満	0	0	0
30-39歳未満	0	0	0
40-49歳未満	0	1	1
50-59歳未満	6	3	9
60-64歳未満	5	6	11
65-69歳未満	21	7	28
70-74歳未満	23	8	31
75-79歳未満	18	12	30
80-84歳未満	11	9	20
85-89歳未満	15	6	21
90歳以上	7	3	10
総数	106	55	161

乳がん 男女別 年齢階層別 腫瘍数



年齢	男	女	総数
30歳未満	0	1	1
30-39歳未満	0	11	11
40-49歳未満	0	86	86
50-59歳未満	0	74	74
60-64歳未満	0	25	25
65-69歳未満	0	23	23
70-74歳未満	1	20	21
75-79歳未満	0	22	22
80-84歳未満	0	13	13
85-89歳未満	0	7	7
90歳以上	1	6	7
総数	2	288	290

■女
■男