

院内がん登録統計

< 2019年 >

横浜市立みなと赤十字病院
令和3年 12月

目 次

- ・統計の説明
- ・部位別 男女別 腫瘍数 1
- ・部位別 腫瘍数 <総数グラフ> 2
- ・部位別 腫瘍数 <男性グラフ> 3
- ・部位別 腫瘍数 <女性グラフ> 4
- ・部位別 年齢階層別 腫瘍数 5
- ・部位別 来院経路別 腫瘍数 6
- ・来院経路別 腫瘍数 <グラフ> 7
- ・部位別 発見経緯別 腫瘍数 8
- ・発見経緯別 腫瘍数 <グラフ> 9
- ・部位別 症例区分別 腫瘍数 10
- ・症例区分別 腫瘍数 <グラフ> 11
- ・部位別 治療項目別 腫瘍数 12
- ・部位別 ステージ別 腫瘍数 (治療前) 13
- ・部位別 ステージ別 腫瘍数 (治療後) 14

<主要5部位 グラフ>

- ・年齢階層別 腫瘍数 15
- ・ステージ別 腫瘍数 (治療前) 16
- ・ステージ別 腫瘍数 (治療後) 17
- ・胃がん 住所別 腫瘍数 18
- ・大腸がん 住所別 腫瘍数 19
- ・肝がん 住所別 腫瘍数 20
- ・肺がん 住所別 腫瘍数 21
- ・乳がん 住所別 腫瘍数 22
- ・胃がん 男女別 年齢階層別 腫瘍数 23
- ・大腸がん 男女別 年齢階層別 腫瘍数 24
- ・肝がん 男女別 年齢階層別 腫瘍数 25
- ・肺がん 男女別 年齢階層別 腫瘍数 26
- ・乳がん 男女別 年齢階層別 腫瘍数 27

院内がん登録統計 (2019年診断症例)

統計の説明

1. 登録対象

2019年（平成31年/令和元年）1月1日～12月31日に悪性新生物及び脳の良性新生物と診断された症例1,772件について、「がん診療連携拠点病院 院内がん登録 標準登録様式 登録項目とその定義 2016年度版修正版」の定義に基づき登録・集計を行った。

登録対象は新規の診断症例または他院で診断・治療された初診症例の入院患者及び外来患者である。部位及び組織コードについては、「国際疾病分類－腫瘍学 第3版 ICD-O-3」により分類した。

院内がん登録は1腫瘍1患者が原則であり、同一患者に複数のがん腫が診断された場合は腫瘍ごとの複数登録となる。

2. 主要5部位とは

日本でのがん罹患、死亡の顕著な部位のこと。現時点での一般的な「主要部位」は胃、大腸（結腸と直腸）、肝、肺、乳房の5つである。

3. 集計項目の定義

部位区分は、CコードはICD-O-3 部位コード（局在コード）、造血組織、リンパ組織についてはICD-O-3 形態コードにて集計した。

造血組織、リンパ組織の形態コードの内訳は以下の通り

悪性リンパ腫 959-972、974-975

多発性骨髄腫 973、976

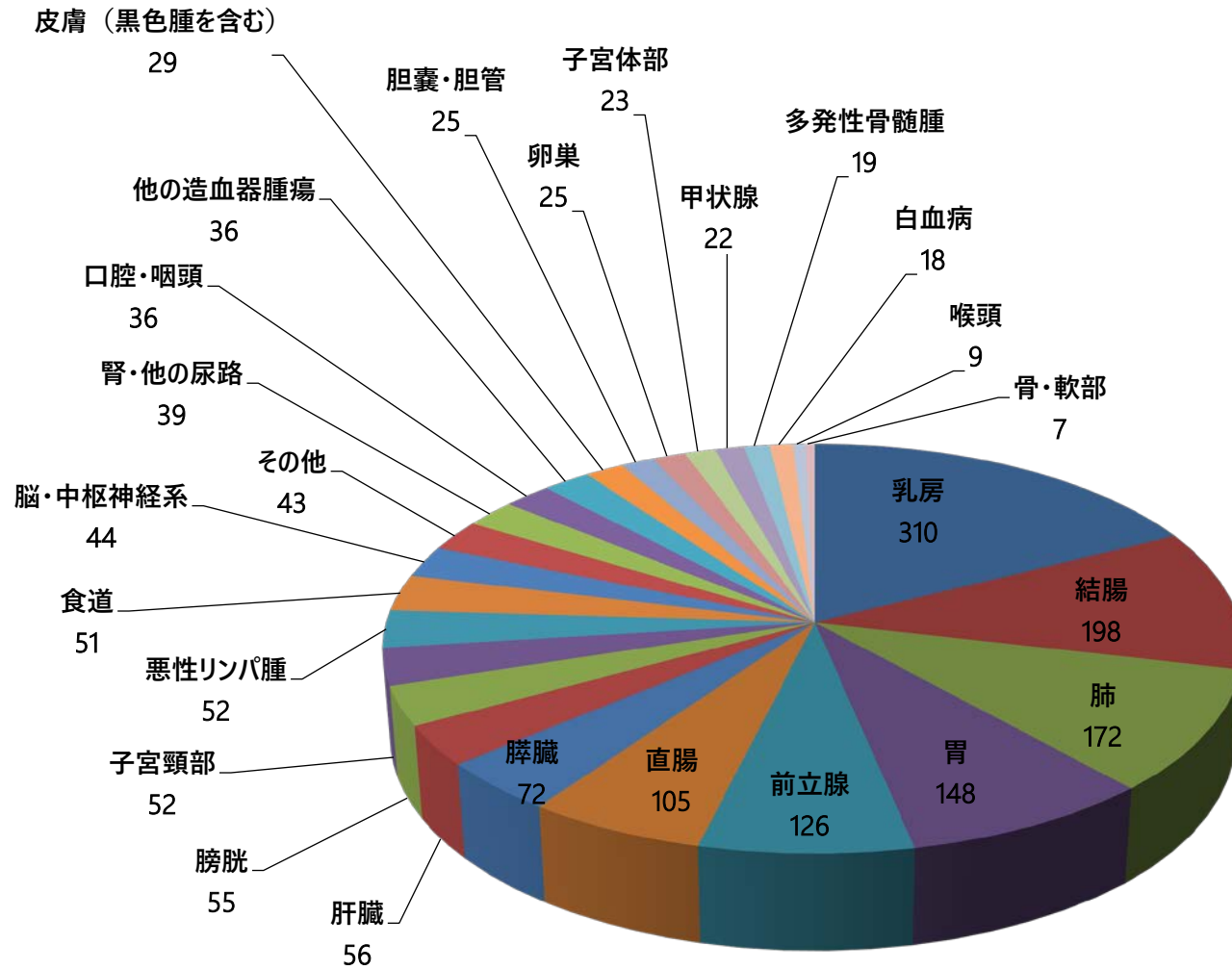
白血病 980-994

他の造血器腫瘍 995-998

部位別・男女別・腫瘍数

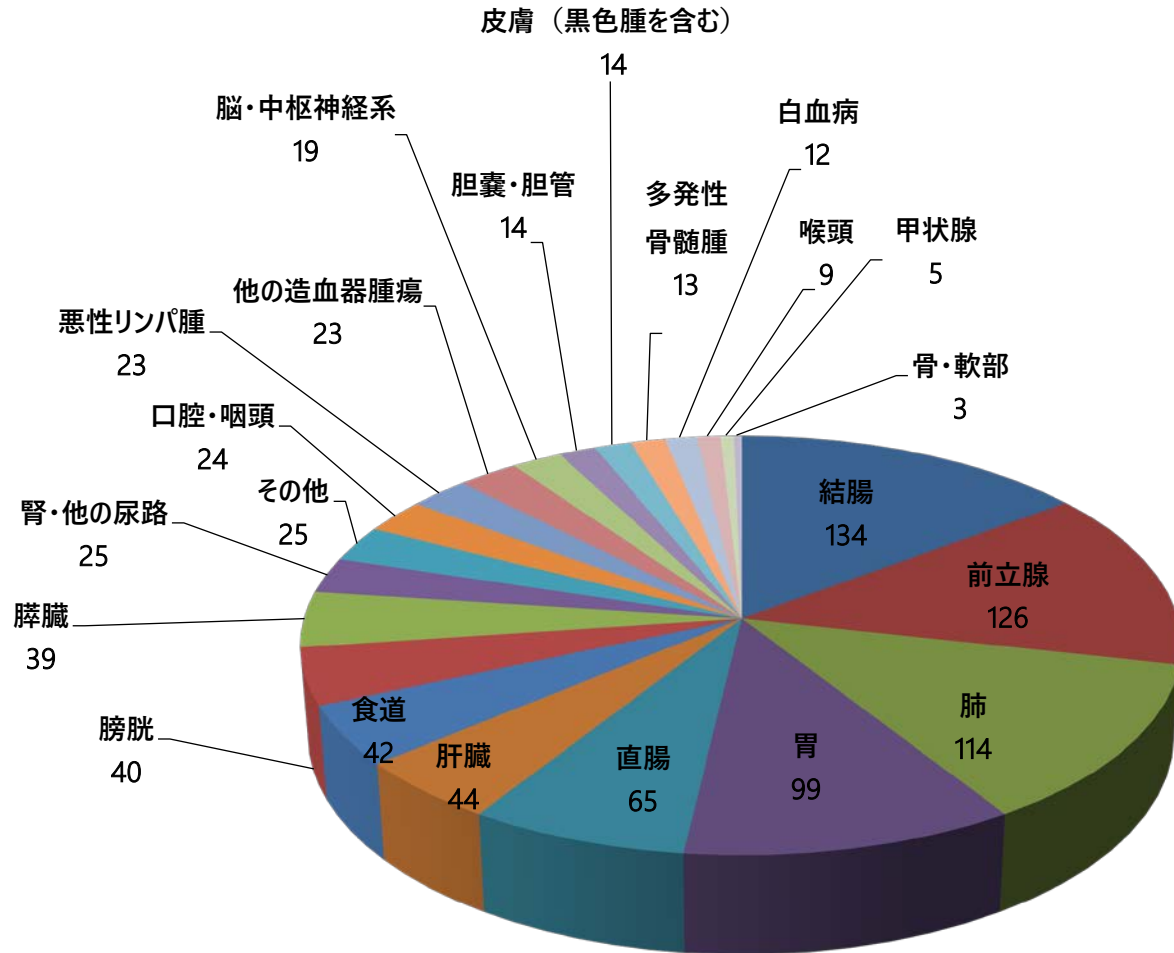
部位名	形態コード	部位コード	男	女	総数	構成比(%)
口腔・咽頭		C00-C14	24	12	36	2.0
食道		C15	42	9	51	2.9
胃		C16	99	49	148	8.4
結腸		C18	134	64	198	11.2
直腸		C19-C20	65	40	105	5.9
肝臓		C22	44	12	56	3.2
胆嚢・胆管		C23-C24	14	11	25	1.4
膵臓		C25	39	33	72	4.1
喉頭		C32	9	0	9	0.5
肺		C33-C34	114	58	172	9.7
骨・軟部		C40-C41、 C47、C49	3	4	7	0.4
皮膚（黒色腫を含む）		C44	14	15	29	1.6
乳房		C50	0	310	310	17.5
子宮頸部		C53	0	52	52	2.9
子宮体部		C54	0	23	23	1.3
卵巣		C56	0	25	25	1.4
前立腺		C61	126	0	126	7.1
膀胱		C67	40	15	55	3.1
腎・他の尿路		C64-C66、C68	25	14	39	2.2
脳・中枢神経系		C700、C71、 C722-C729、 C751-C753	19	25	44	2.5
甲状腺		C73	5	17	22	1.2
悪性リンパ腫	959-972 974-975		23	29	52	2.9
多発性骨髄腫	973、976		13	6	19	1.1
白血病	980-994		12	6	18	1.0
他の造血器腫瘍	995-998	C421	23	13	36	2.0
その他			25	18	43	2.4
総数			912	860	1,772	100.0

部位別腫瘍数（総数）



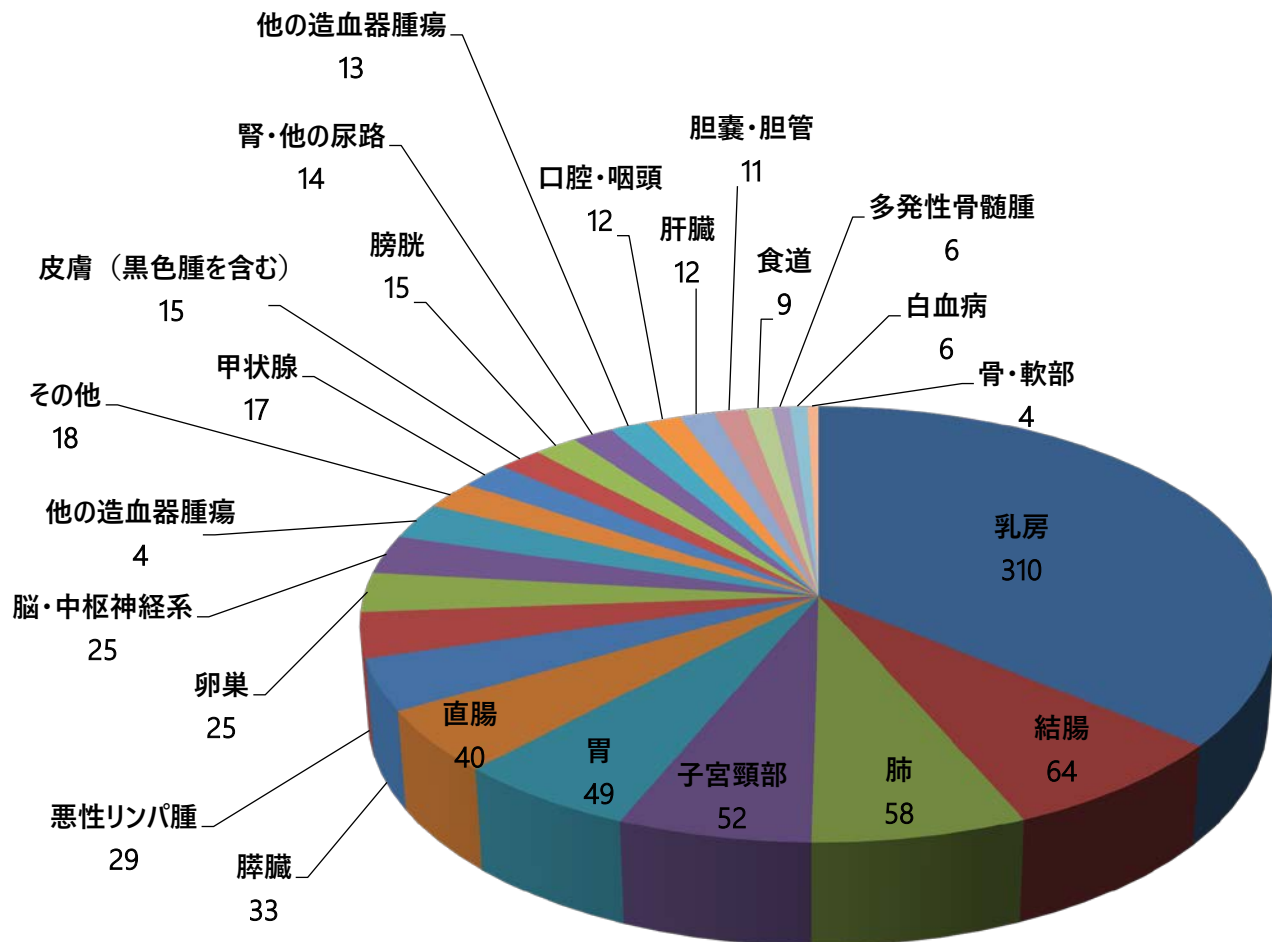
部 位	総数	構成比(%)
乳房	310	17.5
結腸	198	11.2
肺	172	9.7
胃	148	8.4
前立腺	126	7.1
直腸	105	5.9
膵臓	72	4.1
肝臓	56	3.2
膀胱	55	3.1
子宮頸部	52	2.9
悪性リンパ腫	52	2.9
食道	51	2.9
脳・中枢神経系	44	2.5
その他	43	2.4
腎・他の尿路	39	2.2
口腔・咽頭	36	2.0
他の造血器腫瘍	36	2.0
皮膚（黒色腫を含む）	29	1.6
胆嚢・胆管	25	1.4
卵巣	25	1.4
子宮体部	23	1.3
甲状腺	22	1.2
多発性骨髄腫	19	1.1
白血病	18	1.0
喉頭	9	0.5
骨・軟部	7	0.4
総 数	1,772	100.0

部位別腫瘍数（男性）



部 位	男	構成比(%)
結腸	134	14.7
前立腺	126	13.8
肺	114	12.5
胃	99	10.9
直腸	65	7.1
肝臓	44	4.8
食道	42	4.6
膀胱	40	4.4
膵臓	39	4.3
腎・他の尿路	25	2.7
その他	25	2.7
口腔・咽頭	24	2.6
悪性リンパ腫	23	2.5
他の造血器腫瘍	23	2.5
脳・中枢神経系	19	2.1
胆嚢・胆管	14	1.5
皮膚（黒色腫を含む）	14	1.5
多発性骨髄腫	13	1.4
白血病	12	1.3
喉頭	9	1.0
甲状腺	5	0.5
骨・軟部	3	0.3
総 数	912	100.0

部位別腫瘍数（女性）



部 位	女	構成比(%)
乳房	310	36.0
結腸	64	7.4
肺	58	6.7
子宮頸部	52	6.0
胃	49	5.7
直腸	40	4.7
脾臓	33	3.8
悪性リンパ腫	29	3.4
卵巣	25	2.9
脳・中枢神経系	25	2.9
子宮体部	23	2.7
その他	18	2.1
甲状腺	17	2.0
皮膚（黒色腫を含む）	15	1.7
膀胱	15	1.7
腎・他の尿路	14	1.6
他の造血器腫瘍	13	1.5
口腔・咽頭	12	1.4
肝臓	12	1.4
胆嚢・胆管	11	1.3
食道	9	1.0
多発性骨髄腫	6	0.7
白血病	6	0.7
骨・軟部	4	0.5
総 数	860	100.0

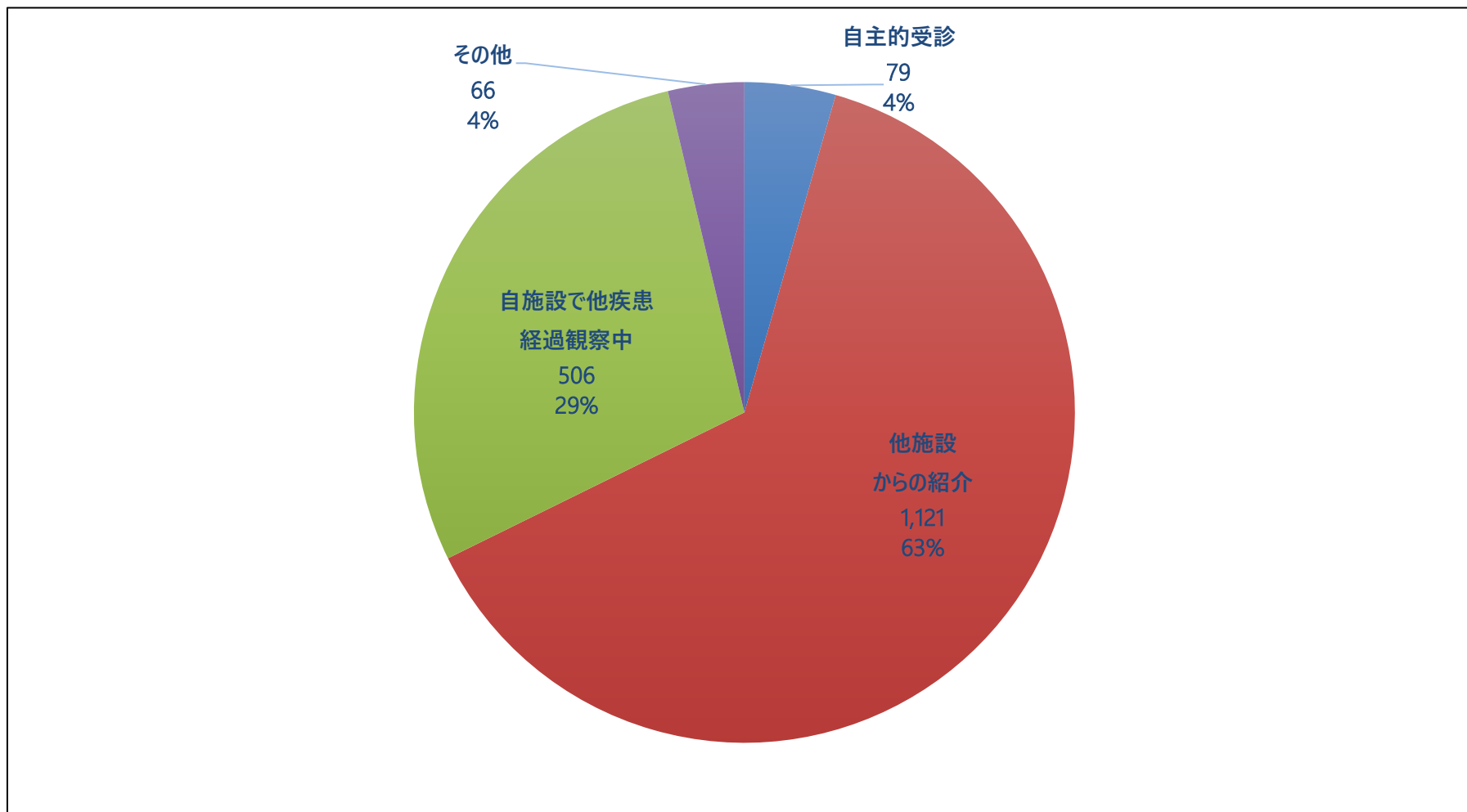
部位別・年齢階層別・腫瘍数

	0-20 歳未満	20-30 歳未満	30-39 歳未満	40-49 歳未満	50-59 歳未満	60-64 歳未満	65-69 歳未満	70-74 歳未満	75-79 歳未満	80-84 歳未満	85-89 歳未満	90歳 以上	総数	構成比 (%)	平均 年齢
口腔・咽頭	0	0	0	4	4	1	6	4	8	5	2	2	36	2.0	70.4
食道	0	0	0	1	3	3	7	11	12	10	3	1	51	2.9	73.8
胃	0	2	0	3	7	9	11	29	36	22	19	10	148	8.4	75.0
結腸	0	1	2	7	23	18	22	41	32	27	18	7	198	11.2	71.4
直腸	0	0	0	3	17	12	13	20	16	11	9	4	105	5.9	70.6
肝臓	0	0	1	1	8	5	9	6	10	10	5	1	56	3.2	71.3
胆嚢・胆管	0	0	0	0	3	1	1	6	5	6	2	1	25	1.4	74.4
膵臓	0	0	0	1	4	1	7	16	17	9	11	6	72	4.1	76.6
喉頭	0	0	0	0	2	0	3	1	2	0	0	1	9	0.5	70.0
肺	0	0	0	4	12	17	27	31	38	23	14	6	172	9.7	72.8
骨・軟部	0	0	0	1	0	0	1	1	0	2	0	2	7	0.4	76.4
皮膚（黒色腫を含む）	0	0	1	0	3	1	3	5	4	4	8	0	29	1.6	74.2
乳房	0	2	16	90	74	28	23	31	18	12	10	6	310	17.5	58.0
子宮頸部	0	4	15	12	6	4	1	2	3	4	0	1	52	2.9	49.6
子宮体部	0	0	1	2	6	0	5	1	3	4	0	1	23	1.3	66.0
卵巣	0	2	2	1	6	1	3	5	0	1	2	2	25	1.4	60.9
前立腺	0	0	0	1	7	7	20	28	30	18	13	2	126	7.1	74.0
膀胱	0	0	0	0	5	2	8	10	9	9	10	2	55	3.1	75.2
腎・他の尿路	0	0	0	3	6	1	5	9	6	6	2	1	39	2.2	70.5
脳・中枢神経系	0	1	1	3	11	4	4	9	4	5	2	0	44	2.5	65.3
甲状腺	0	0	2	5	4	3	2	3	0	2	1	0	22	1.2	59.4
悪性リンパ腫	0	0	0	0	8	7	2	12	7	7	6	3	52	2.9	73.2
多発性骨髄腫	0	0	0	0	1	1	1	6	4	4	0	2	19	1.1	75.9
白血病	0	1	0	0	3	0	1	4	5	2	2	0	18	1.0	70.2
他の造血器腫瘍	1	0	0	0	5	2	4	5	7	8	3	1	36	2.0	72.3
その他	0	0	2	3	4	7	4	9	3	8	2	1	43	2.4	67.8
総数	1	13	43	145	232	135	193	305	279	219	144	63	1,772	100.0	68.9
構成比 (%)	0.1	0.7	2.4	8.2	13.1	7.6	10.9	17.2	15.7	12.4	8.1	3.6	100.0		

部位別・来院経路別・腫瘍数

	自主的受診	他施設からの紹介	自施設で他疾患経過観察中	その他	不明	総数	構成比(%)
口腔・咽頭	0	30	6	0	0	36	2.0
食道	4	32	15	0	0	51	2.9
胃	7	67	64	10	0	148	8.4
結腸	11	103	75	9	0	198	11.2
直腸	6	69	26	4	0	105	5.9
肝臓	1	27	23	5	0	56	3.2
胆嚢・胆管	1	15	8	1	0	25	1.4
膵臓	7	46	18	1	0	72	4.1
喉頭	2	5	2	0	0	9	0.5
肺	2	111	52	7	0	172	9.7
骨・軟部	0	6	1	0	0	7	0.4
皮膚（黒色腫を含む）	6	16	6	1	0	29	1.6
乳房	4	257	45	4	0	310	17.5
子宮頸部	3	32	16	1	0	52	2.9
子宮体部	3	13	5	2	0	23	1.3
卵巣	2	14	8	1	0	25	1.4
前立腺	2	78	41	5	0	126	7.1
膀胱	6	40	7	2	0	55	3.1
腎・他の尿路	4	20	14	1	0	39	2.2
脳・中枢神経系	2	29	11	2	0	44	2.5
甲状腺	0	7	15	0	0	22	1.2
悪性リンパ腫	2	30	19	1	0	52	2.9
多発性骨髄腫	0	12	6	1	0	19	1.1
白血病	1	14	3	0	0	18	1.0
他の造血器腫瘍	1	20	12	3	0	36	2.0
その他	2	28	8	5	0	43	2.4
総数	79	1,121	506	66	0	1,772	100.0
構成比 (%)	4.5	63.3	28.6	3.7	0.0	100.0	

来院経路別・腫瘍数

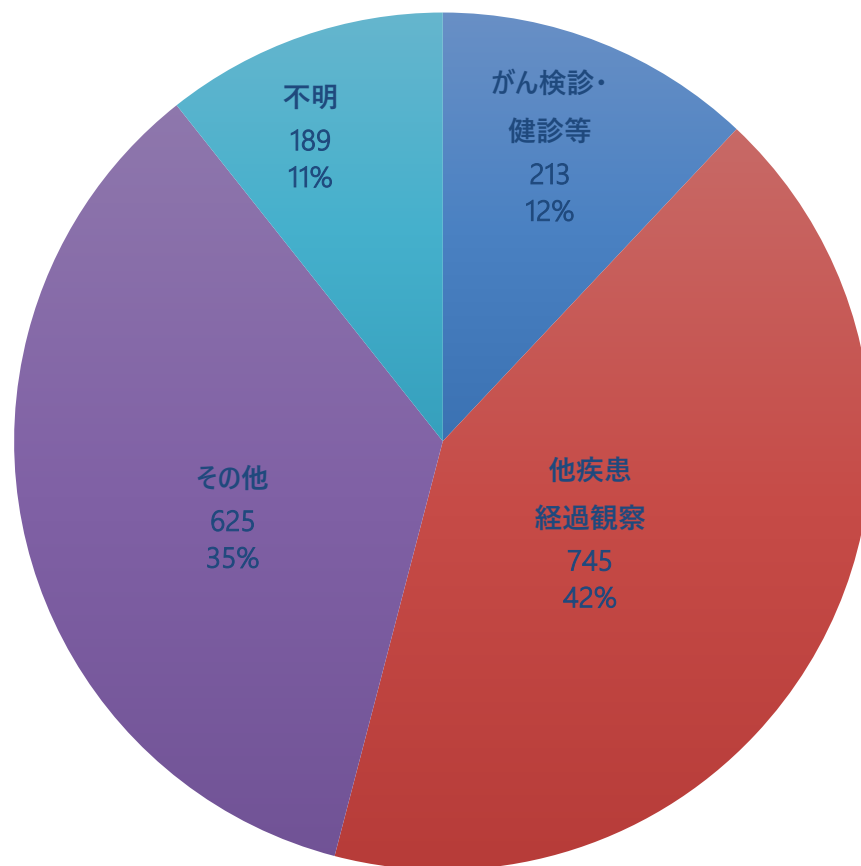


	自主的受診	他施設からの紹介	自施設で他疾患経過観察中	その他	不明	総数
総数	79	1,121	506	66	0	1,772
構成比(%)	4.5	63.3	28.6	3.7	0.0	100.0

部位別・発見経緯別・腫瘍数

	がん検診・ 健診等	他疾患 経過観察	剖検発見	その他	不明	総数	構成比(%)
口腔・咽頭	0	7	0	23	6	36	2.0
食道	3	19	0	20	9	51	2.9
胃	15	77	0	47	9	148	8.4
結腸	23	84	0	66	25	198	11.2
直腸	15	29	0	43	18	105	5.9
肝臓	2	34	0	13	7	56	3.2
胆嚢・胆管	0	13	0	7	5	25	1.4
膵臓	2	35	0	28	7	72	4.1
喉頭	1	2	0	4	2	9	0.5
肺	18	83	0	50	21	172	9.7
骨・軟部	0	3	0	4	0	7	0.4
皮膚（黒色腫を 含む）	0	6	0	22	1	29	1.6
乳房	73	74	0	138	25	310	17.5
子宮頸部	12	24	0	11	5	52	2.9
子宮体部	2	6	0	13	2	23	1.3
卵巣	2	10	0	8	5	25	1.4
前立腺	32	62	0	9	23	126	7.1
膀胱	0	12	0	39	4	55	3.1
腎・他の尿路	1	20	0	17	1	39	2.2
脳・中枢神経系	2	28	0	11	3	44	2.5
甲状腺	3	16	0	2	1	22	1.2
悪性リンパ腫	2	32	0	15	3	52	2.9
多発性骨髄腫	1	15	0	2	1	19	1.1
白血病	0	11	0	7	0	18	1.0
他の造血器腫瘍	1	28	0	4	3	36	2.0
その他	3	15	0	22	3	43	2.4
総数	213	745	0	625	189	1,772	100.0
構成比 (%)	12.0	42.0	0.0	35.3	10.7	100.0	

発見経緯別・腫瘍数

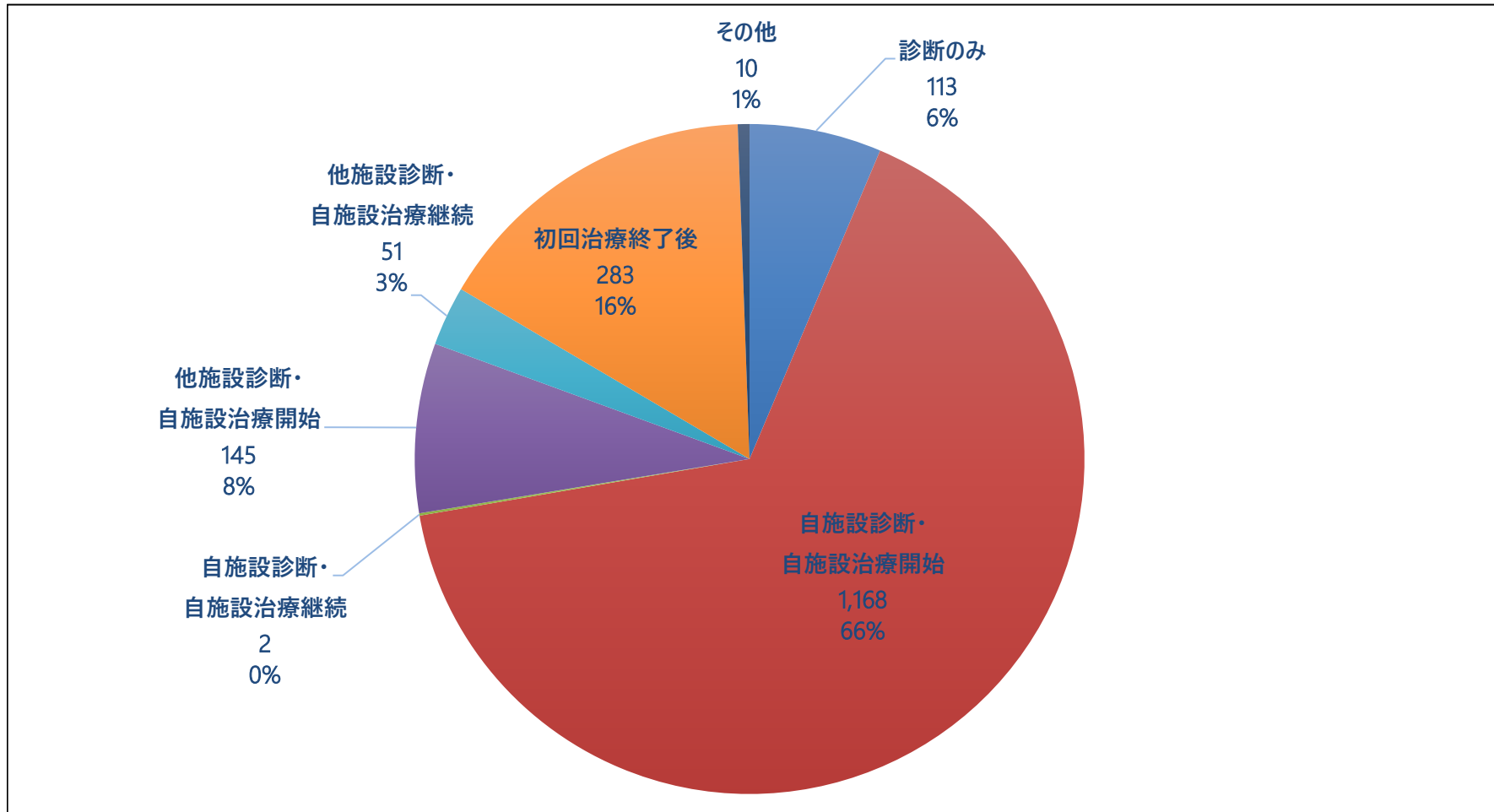


	がん検診・健診等	他疾患経過観察	剖検発見	その他	不明	総数
総数	213	745	0	625	189	1,772
構成比(%)	12.0	42.0	0.0	35.3	10.7	100.0

部位別・症例区分別・腫瘍数

	診断のみ	自施設診断・ 自施設治療開始	自施設診断・ 自施設治療継続	他施設診断・ 自施設治療開始	他施設診断・ 自施設治療継続	初回治療 終了後	その他	総数	構成比(%)
口腔・咽頭	4	17	0	1	0	13	1	36	2.0
食道	5	25	0	6	1	12	2	51	2.9
胃	9	103	0	18	1	16	1	148	8.4
結腸	3	150	0	22	2	20	1	198	11.2
直腸	4	61	0	13	3	23	1	105	5.9
肝臓	6	36	0	4	0	10	0	56	3.2
胆嚢・胆管	1	13	0	1	0	10	0	25	1.4
膵臓	7	40	0	3	0	22	0	72	4.1
喉頭	1	5	0	0	0	3	0	9	0.5
肺	4	97	2	10	1	56	2	172	9.7
骨・軟部	0	3	0	0	2	2	0	7	0.4
皮膚（黒色腫を 含む）	1	25	0	1	1	1	0	29	1.6
乳房	20	222	0	17	25	25	1	310	17.5
子宮頸部	5	29	0	11	0	7	0	52	2.9
子宮体部	1	16	0	4	0	2	0	23	1.3
卵巣	3	15	0	2	0	5	0	25	1.4
前立腺	10	91	0	2	10	12	1	126	7.1
膀胱	0	35	0	11	0	9	0	55	3.1
腎・他の尿路	4	29	0	2	0	4	0	39	2.2
脳・中枢神経系	4	28	0	5	1	6	0	44	2.5
甲状腺	4	17	0	0	1	0	0	22	1.2
悪性リンパ腫	1	36	0	7	0	8	0	52	2.9
多発性骨髄腫	0	17	0	0	1	1	0	19	1.1
白血病	0	16	0	1	0	1	0	18	1.0
他の造血器腫瘍	8	22	0	0	2	4	0	36	2.0
その他	8	20	0	4	0	11	0	43	2.4
総数	113	1,168	2	145	51	283	10	1,772	100.0
構成比 (%)	6.4	65.9	0.1	8.2	2.9	16.0	0.6	100.0	

症例区分別・腫瘍数



	診断のみ	自施設診断・ 自施設治療開始	自施設診断・ 自施設治療継続	他施設診断・ 自施設治療開始	他施設診断・ 自施設治療継続	初回治療終了後	その他	総数
総数	113	1,168	2	145	51	283	10	1,772
構成比(%)	6.4	65.9	0.1	8.2	2.9	16.0	0.6	100.0

部位別・治療項目別・腫瘍数

	外科的治療	鏡視下の治療	内視鏡的治療	放射線療法	化学療法	内分泌療法	その他
口腔・咽頭	8	0	0	9	7	0	0
食道	1	0	14	9	10	0	0
胃	22	15	62	1	19	0	0
結腸	5	80	74	0	37	1	0
直腸	2	38	23	3	16	1	0
肝臓	13	3	0	0	15	0	22
胆嚢・胆管	5	3	0	0	6	0	2
膵臓	12	1	0	0	26	0	0
喉頭	0	0	0	5	2	0	0
肺	1	36	0	25	45	0	0
骨・軟部	1	0	0	3	0	0	0
皮膚（黒色腫を含む）	23	0	0	1	0	0	1
乳房	206	0	0	75	80	107	0
子宮頸部	36	1	0	5	3	0	0
子宮体部	19	0	0	1	6	0	0
卵巣	15	0	0	0	7	1	0
前立腺	0	43	0	3	0	56	0
膀胱	2	3	42	0	32	0	13
腎・他の尿路	6	20	2	2	8	0	0
脳・中枢神経系	13	3	0	6	6	0	0
甲状腺	16	0	0	2	0	2	0
悪性リンパ腫	2	0	0	1	29	0	0
多発性骨髄腫	0	0	0	0	12	0	0
白血病	0	0	0	0	13	0	0
他の造血器腫瘍	0	0	0	0	8	0	0
その他	11	1	2	3	7	0	0
総数	419	247	219	154	394	168	38

※延べ件数にて算出

部位別・ステージグループ別・腫瘍数（治療前）

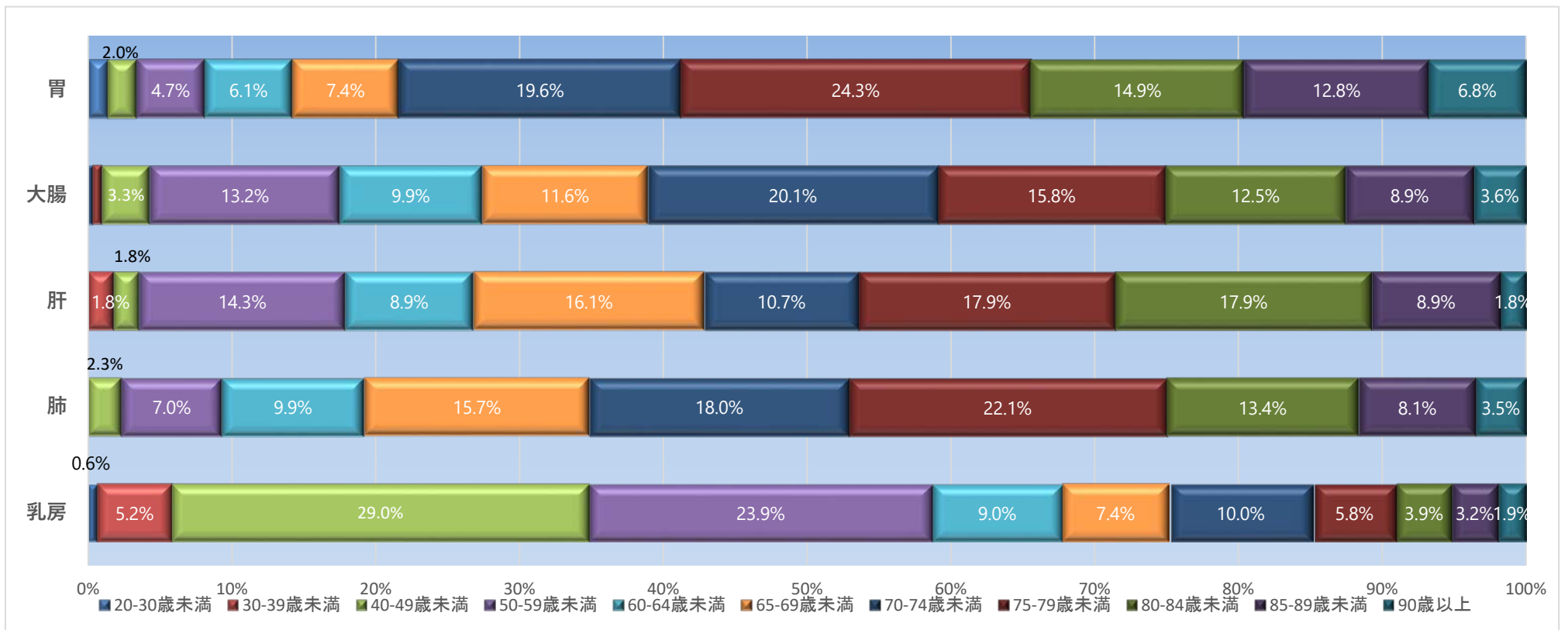
	0	I	II	III	IV	潜伏期	不明	該当無し	総数	構成比(%)
口腔・咽頭	0	4	3	1	12	0	16	0	36	2.0
食道	11	7	4	2	11	0	5	11	51	2.9
胃	0	86	15	12	17	0	18	0	148	8.4
結腸	71	21	17	41	26	0	22	0	198	11.2
直腸	24	17	6	21	13	0	24	0	105	5.9
肝臓	0	14	17	7	5	0	11	2	56	3.2
胆嚢・胆管	0	2	1	1	7	0	14	0	25	1.4
膵臓	0	15	4	6	25	0	22	0	72	4.1
喉頭	0	2	3	1	0	0	2	1	9	0.5
肺	0	37	11	13	48	1	62	0	172	9.7
骨・軟部	0	0	0	0	0	0	3	4	7	0.4
皮膚（黒色腫を含む）	4	12	6	2	1	0	4	0	29	1.6
乳房	53	88	92	22	12	0	43	0	310	17.5
子宮頸部	30	4	2	2	2	0	12	0	52	2.9
子宮体部	0	13	3	1	1	0	5	0	23	1.3
卵巣	0	9	3	5	0	0	8	0	25	1.4
前立腺	0	43	36	6	20	0	21	0	126	7.1
膀胱	26	12	5	2	1	0	9	0	55	3.1
腎・他の尿路	4	12	8	2	9	0	4	0	39	2.2
脳・中枢神経系	0	0	0	0	0	0	0	44	44	2.5
甲状腺	0	17	2	0	0	0	3	0	22	1.2
悪性リンパ腫	0	7	10	9	15	0	11	0	52	2.9
多発性骨髄腫	0	0	0	0	0	0	0	19	19	1.1
白血病	0	0	0	0	0	0	0	18	18	1.0
他の造血器腫瘍	0	0	0	0	0	0	0	36	36	2.0
その他	1	7	1	5	3	0	11	15	43	2.4
総数	224	429	249	161	228	1	330	150	1,772	100.0
構成比 (%)	12.6	24.2	14.1	9.1	12.9	0.1	18.6	8.5	100.0	

部位別・ステージグループ別・腫瘍数（治療後）

	0	I	II	III	IV	不明	手術無	術前 治療後	該当無し	総数	構成比(%)
口腔・咽頭	0	5	2	0	1	0	28	0	0	36	2.0
食道	7	7	1	0	0	0	25	0	11	51	2.9
胃	0	77	8	7	3	0	51	2	0	148	8.4
結腸	59	29	30	23	14	0	43	0	0	198	11.2
直腸	21	13	9	12	2	0	45	3	0	105	5.9
肝臓	0	3	7	1	0	0	38	5	2	56	3.2
胆嚢・胆管	2	0	2	1	2	0	18	0	0	25	1.4
膵臓	2	5	3	1	1	0	59	1	0	72	4.1
喉頭	0	0	0	0	0	0	8	0	1	9	0.5
肺	3	21	7	5	1	0	135	0	0	172	9.7
骨・軟部	0	1	0	0	0	0	2	0	4	7	0.4
皮膚（黒色腫を含む）	2	13	6	2	0	0	6	0	0	29	1.6
乳房	40	93	52	18	0	4	80	23	0	310	17.5
子宮頸部	30	3	4	0	0	0	15	0	0	52	2.9
子宮体部	0	15	1	3	0	0	4	0	0	23	1.3
卵巣	0	10	1	2	0	0	10	2	0	25	1.4
前立腺	0	9	8	21	2	1	82	3	0	126	7.1
膀胱	23	1	0	2	1	16	11	1	0	55	3.1
腎・他の尿路	2	11	3	7	4	0	11	0	1	39	2.2
脳・中枢神経系	0	0	0	0	0	0	0	0	44	44	2.5
甲状腺	0	14	2	1	0	0	5	0	0	22	1.2
悪性リンパ腫	0	0	0	0	0	0	0	0	52	52	2.9
多発性骨髄腫	0	0	0	0	0	0	0	0	19	19	1.1
白血病	0	0	0	0	0	0	0	0	18	18	1.0
他の造血器腫瘍	0	0	0	0	0	0	0	0	36	36	2.0
その他	1	4	1	6	0	0	16	0	15	43	2.4
総数	192	334	147	112	31	21	692	40	203	1,772	100.0
構成比(%)	10.8	18.8	8.3	6.3	1.7	1.2	39.1	2.3	11.5	100.0	

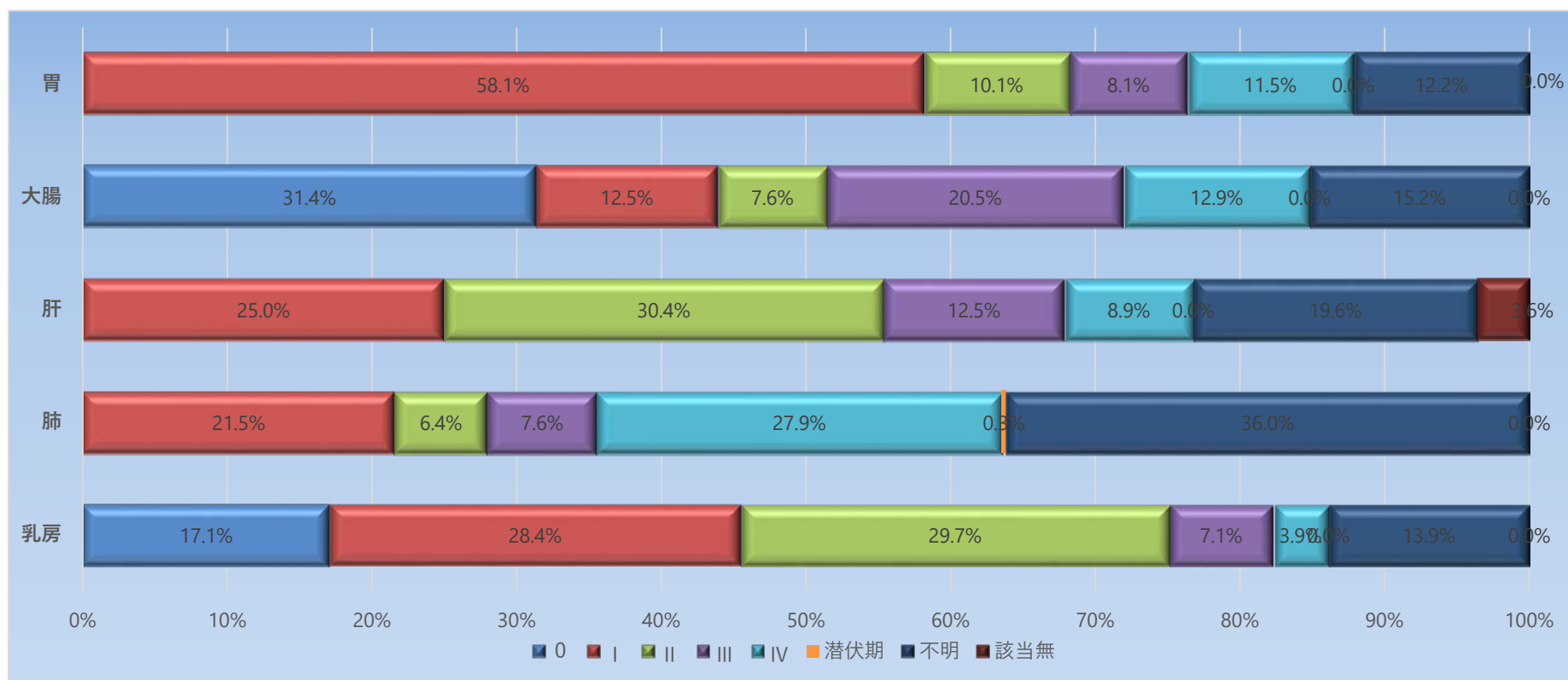
年齢階層別・腫瘍数（主要5部位）

	0-20歳 未満	20-30歳 未満	30-39歳 未満	40-49歳 未満	50-59歳 未満	60-64歳 未満	65-69歳 未満	70-74歳 未満	75-79歳 未満	80-84歳 未満	85-89歳 未満	90歳 以上	総数	平均 年齢
胃	0	2	0	3	7	9	11	29	36	22	19	10	148	75.0
大腸	0	1	2	10	40	30	35	61	48	38	27	11	303	71.0
肝	0	0	1	1	8	5	9	6	10	10	5	1	56	71.3
肺	0	0	0	4	12	17	27	31	38	23	14	6	172	72.8
乳房	0	2	16	90	74	28	23	31	18	12	10	6	310	58.0



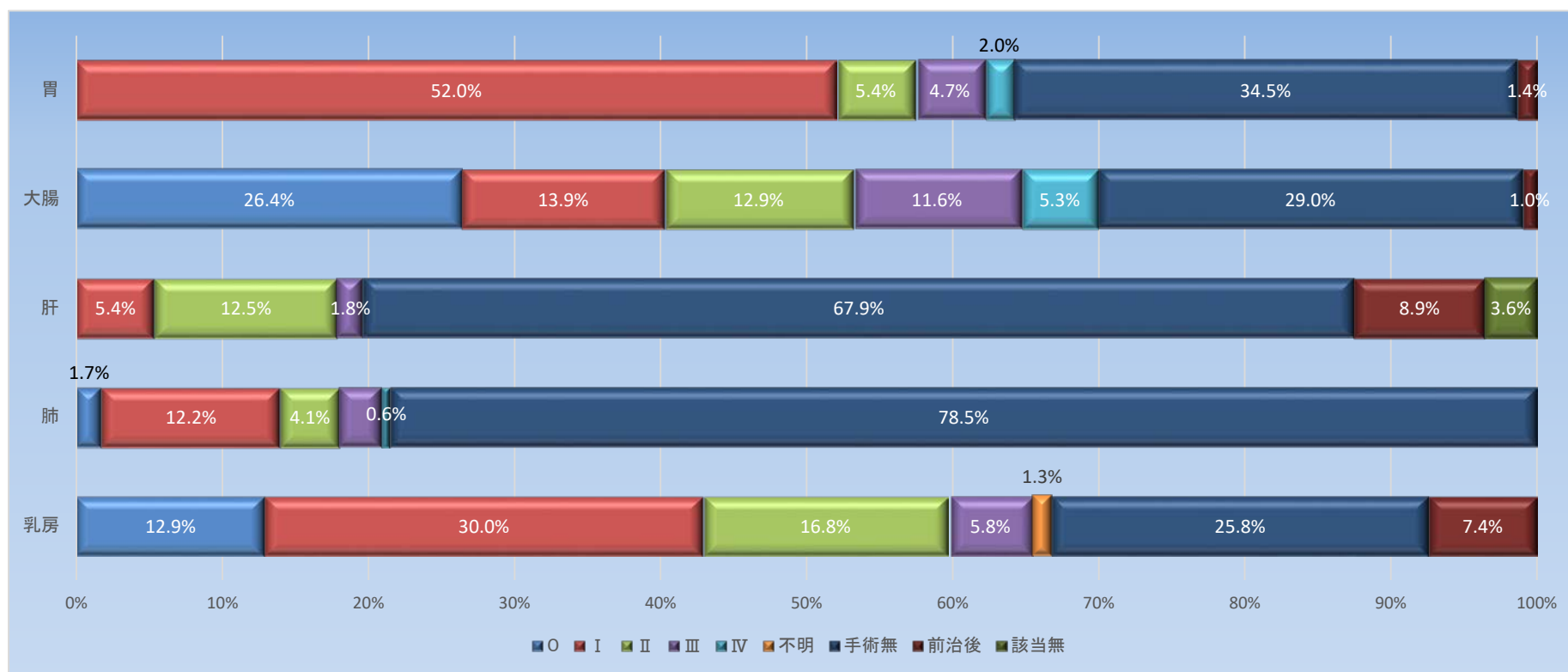
ステージ別・腫瘍数 < 治療前 > (主要5部位)

	0	I	II	III	IV	潜伏期	不明	該当無	総数
胃	0	86	15	12	17	0	18	0	148
大腸	95	38	23	62	39	0	46	0	303
肝	0	14	17	7	5	0	11	2	56
肺	0	37	11	13	48	1	62	0	172
乳房	53	88	92	22	12	0	43	0	310

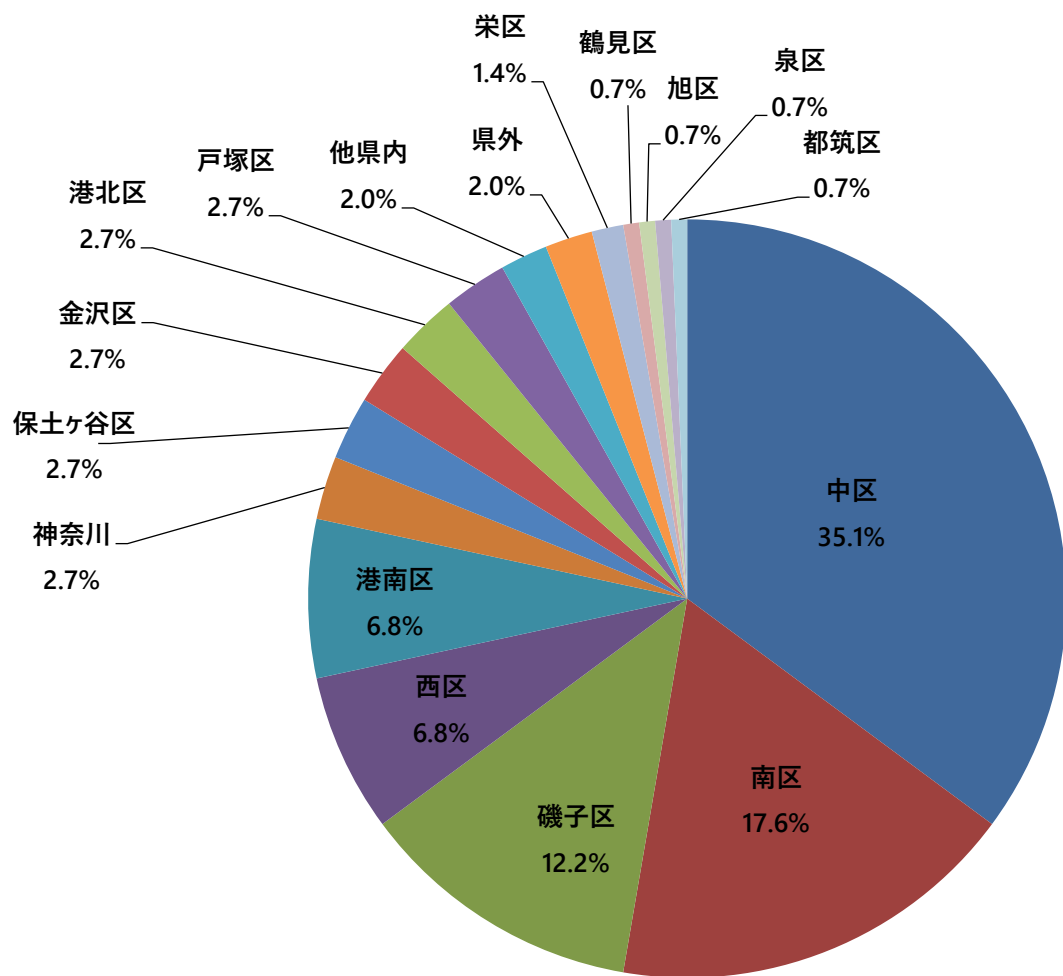


ステージ別・腫瘍数＜治療後＞（主要5部位）

	0	I	II	III	IV	不明	手術無	術前治療後	該当無	総数
胃	0	77	8	7	3	0	51	2	0	148
大腸	80	42	39	35	16	0	88	3	0	303
肝	0	3	7	1	0	0	38	5	2	56
肺	3	21	7	5	1	0	135	0	0	172
乳房	40	93	52	18	0	4	80	23	0	310

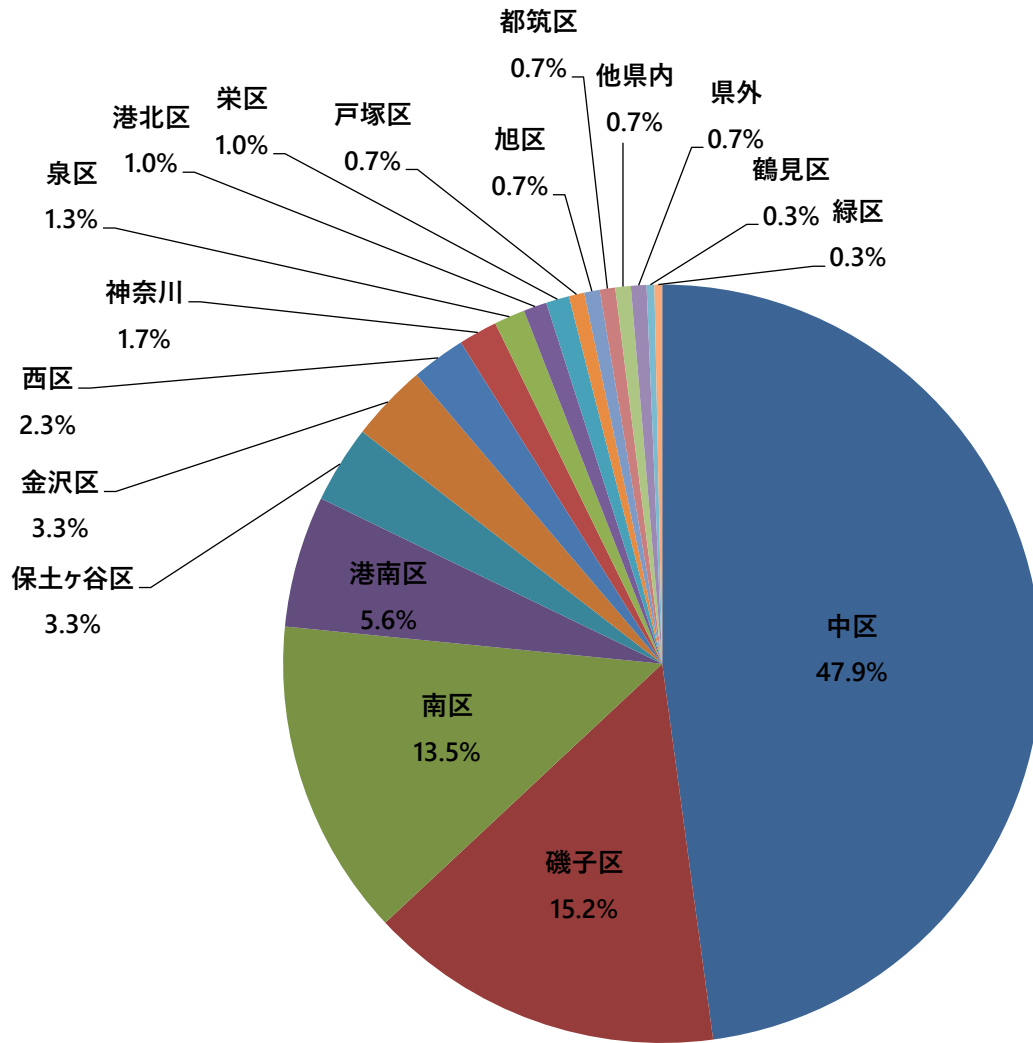


胃がん住所別腫瘍数



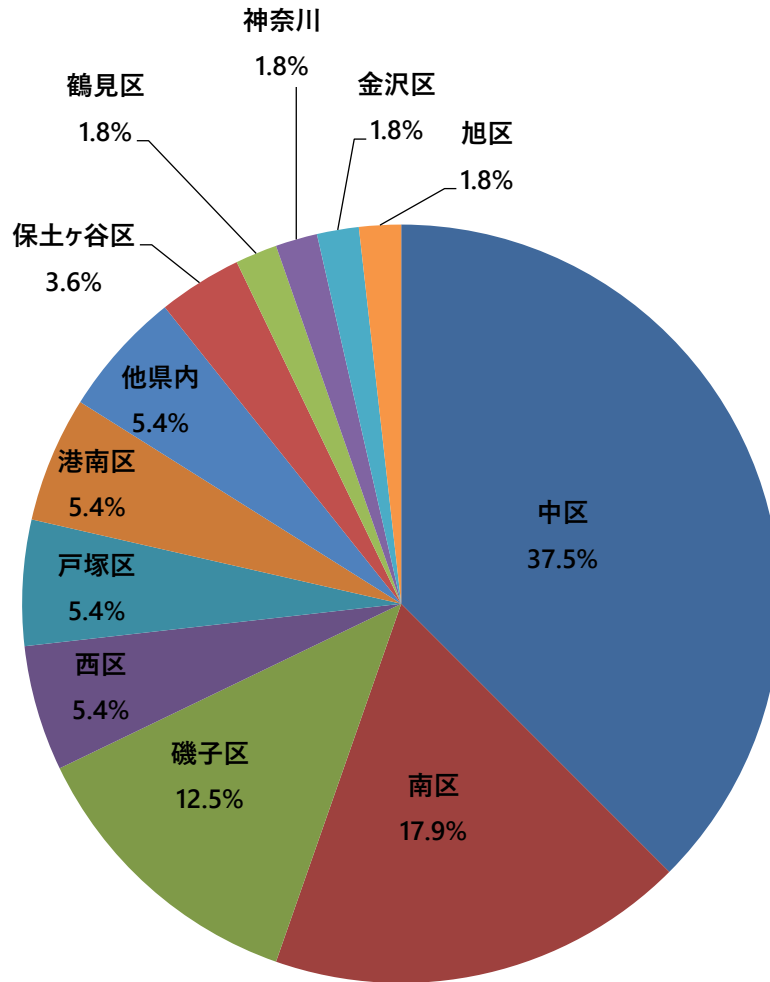
住所	腫瘍数	構成比
中区	52	35.1%
南区	26	17.6%
磯子区	18	12.2%
西区	10	6.8%
港南区	10	6.8%
神奈川	4	2.7%
保土ヶ谷区	4	2.7%
金沢区	4	2.7%
港北区	4	2.7%
戸塚区	4	2.7%
他県内	3	2.0%
県外	3	2.0%
栄区	2	1.4%
鶴見区	1	0.7%
旭区	1	0.7%
泉区	1	0.7%
都筑区	1	0.7%
総数	148	100.0%

大腸がん住所別腫瘍数



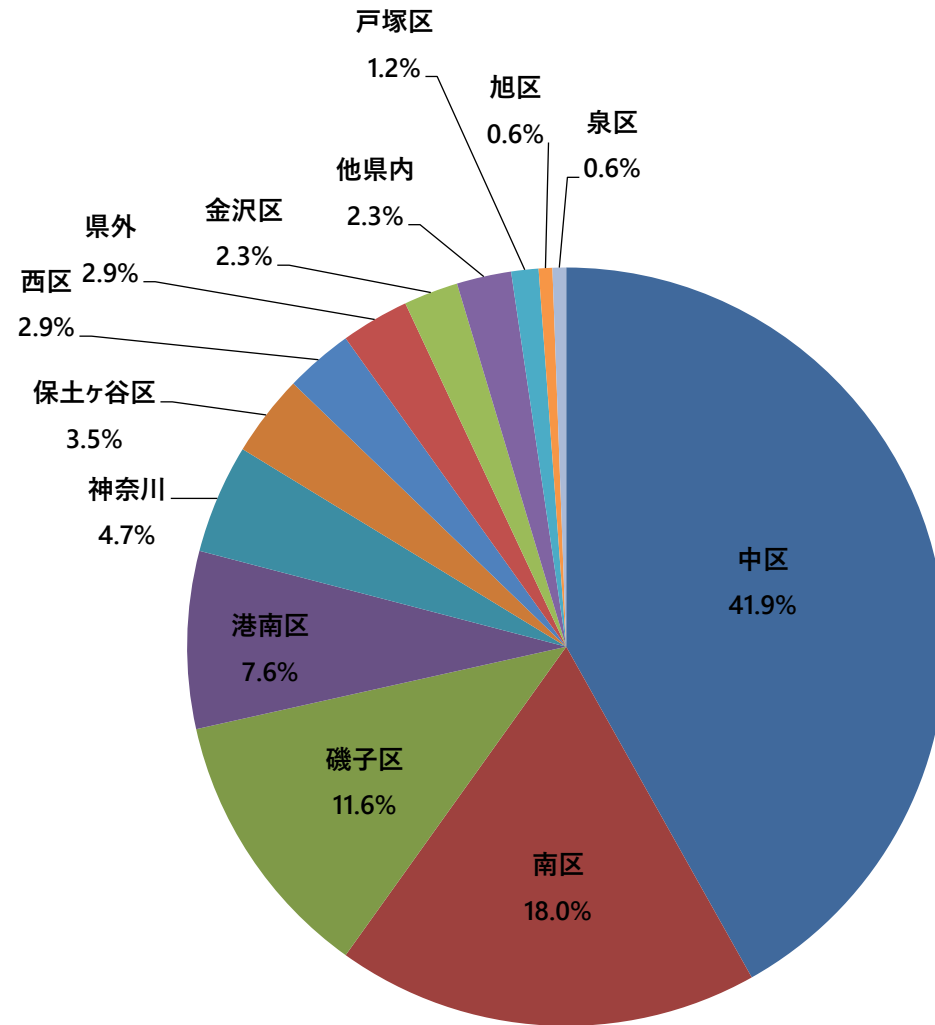
住所	腫瘍数	構成比
中区	145	47.9%
磯子区	46	15.2%
南区	41	13.5%
港南区	17	5.6%
保土ヶ谷区	10	3.3%
金沢区	10	3.3%
西区	7	2.3%
神奈川	5	1.7%
泉区	4	1.3%
港北区	3	1.0%
栄区	3	1.0%
戸塚区	2	0.7%
旭区	2	0.7%
都筑区	2	0.7%
他県内	2	0.7%
県外	2	0.7%
鶴見区	1	0.3%
緑区	1	0.3%
総数	303	100.0%

肝がん住所別腫瘍数



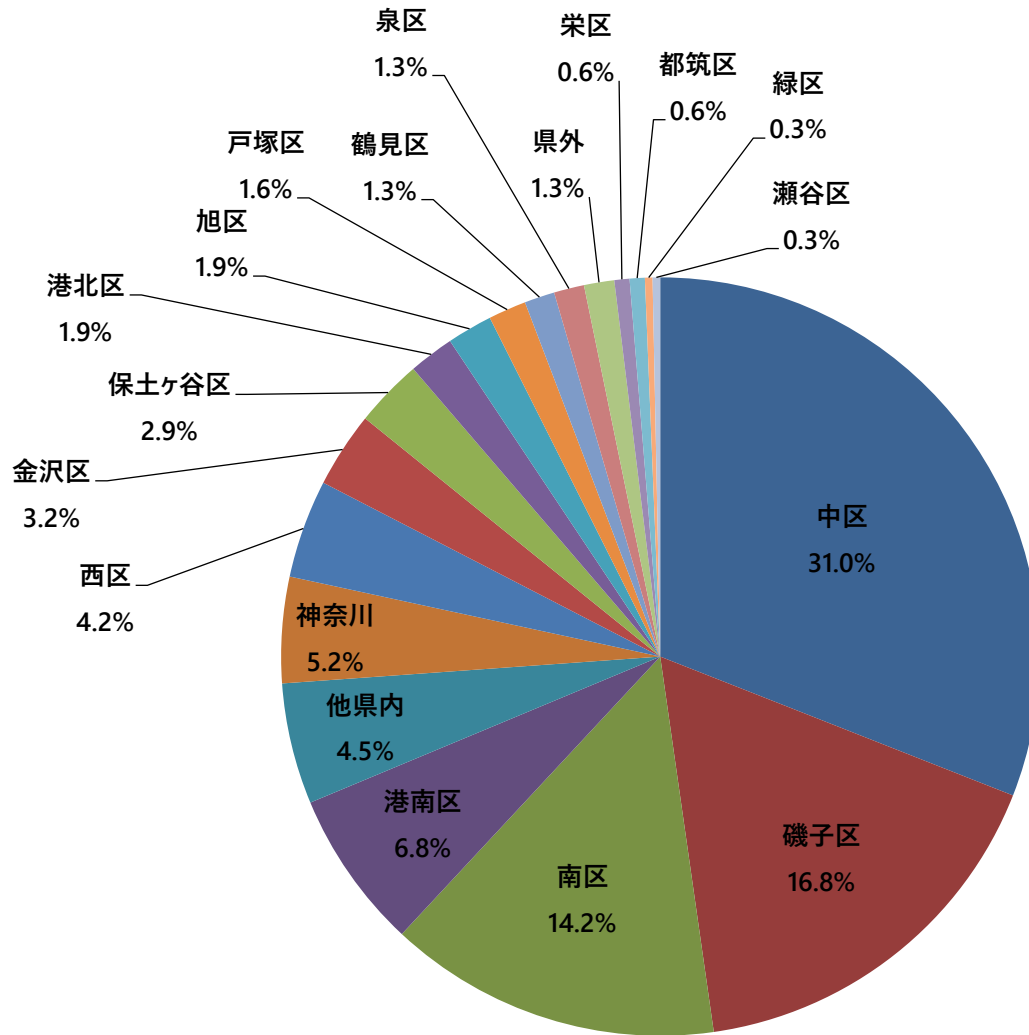
住所	腫瘍数	構成比
中区	21	37.5%
南区	10	17.9%
磯子区	7	12.5%
西区	3	5.4%
戸塚区	3	5.4%
港南区	3	5.4%
他県内	3	5.4%
保土ヶ谷区	2	3.6%
鶴見区	1	1.8%
神奈川	1	1.8%
金沢区	1	1.8%
旭区	1	1.8%
総数	56	100.0%

肺がん住所別腫瘍数



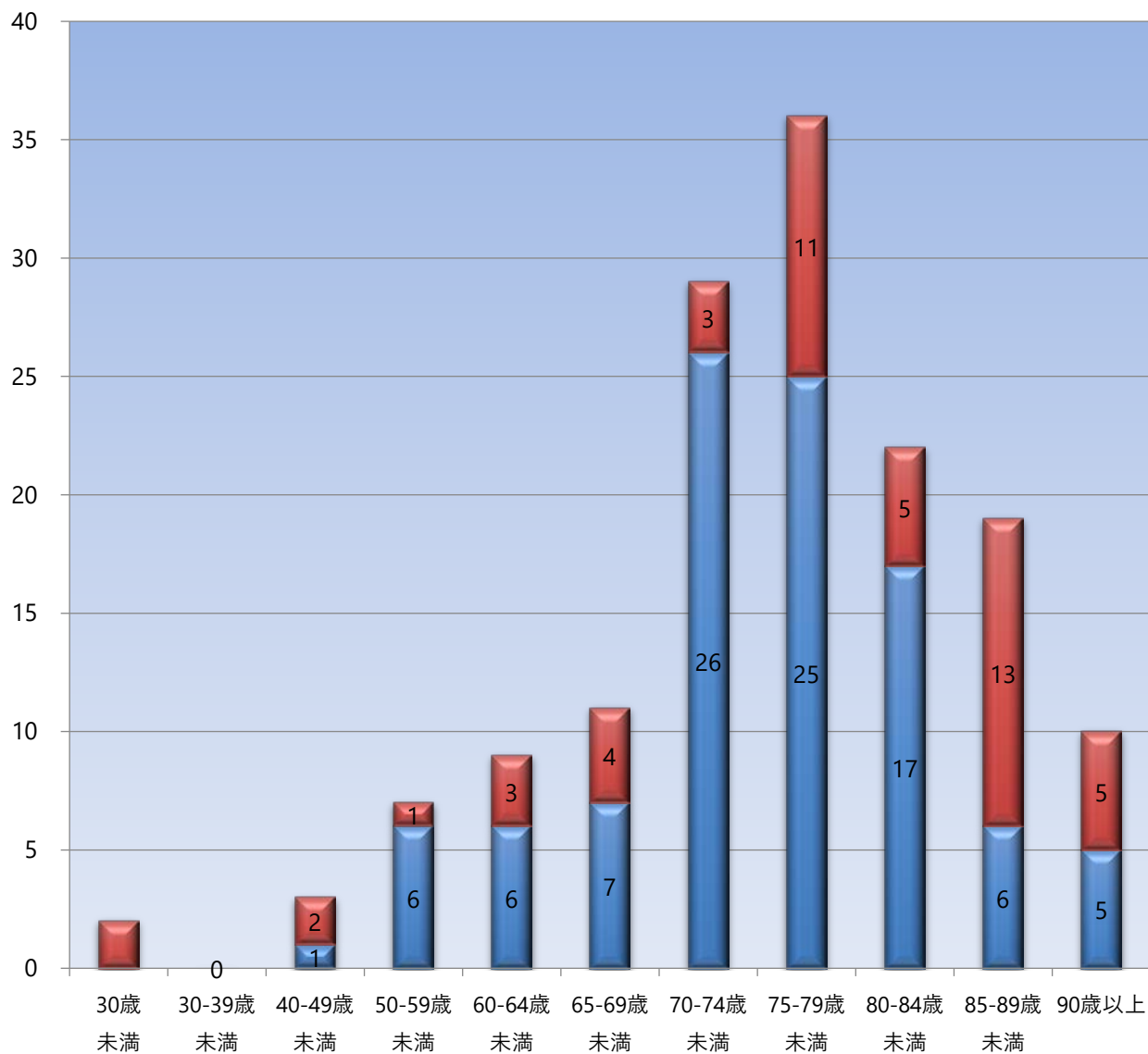
住所	腫瘍数	構成比
中区	72	41.9%
南区	31	18.0%
磯子区	20	11.6%
港南区	13	7.6%
神奈川	8	4.7%
保土ヶ谷区	6	3.5%
西区	5	2.9%
県外	5	2.9%
金沢区	4	2.3%
他県内	4	2.3%
戸塚区	2	1.2%
旭区	1	0.6%
泉区	1	0.6%
総数	172	100.0%

乳がん住所別腫瘍数



住所	腫瘍数	構成比
中区	96	31.0%
磯子区	52	16.8%
南区	44	14.2%
港南区	21	6.8%
神奈川	16	5.2%
他県内	14	4.5%
西区	13	4.2%
金沢区	10	3.2%
保土ヶ谷区	9	2.9%
港北区	6	1.9%
旭区	6	1.9%
戸塚区	5	1.6%
鶴見区	4	1.3%
泉区	4	1.3%
県外	4	1.3%
栄区	2	0.6%
都筑区	2	0.6%
緑区	1	0.3%
瀬谷区	1	0.3%
総数	310	100.0%

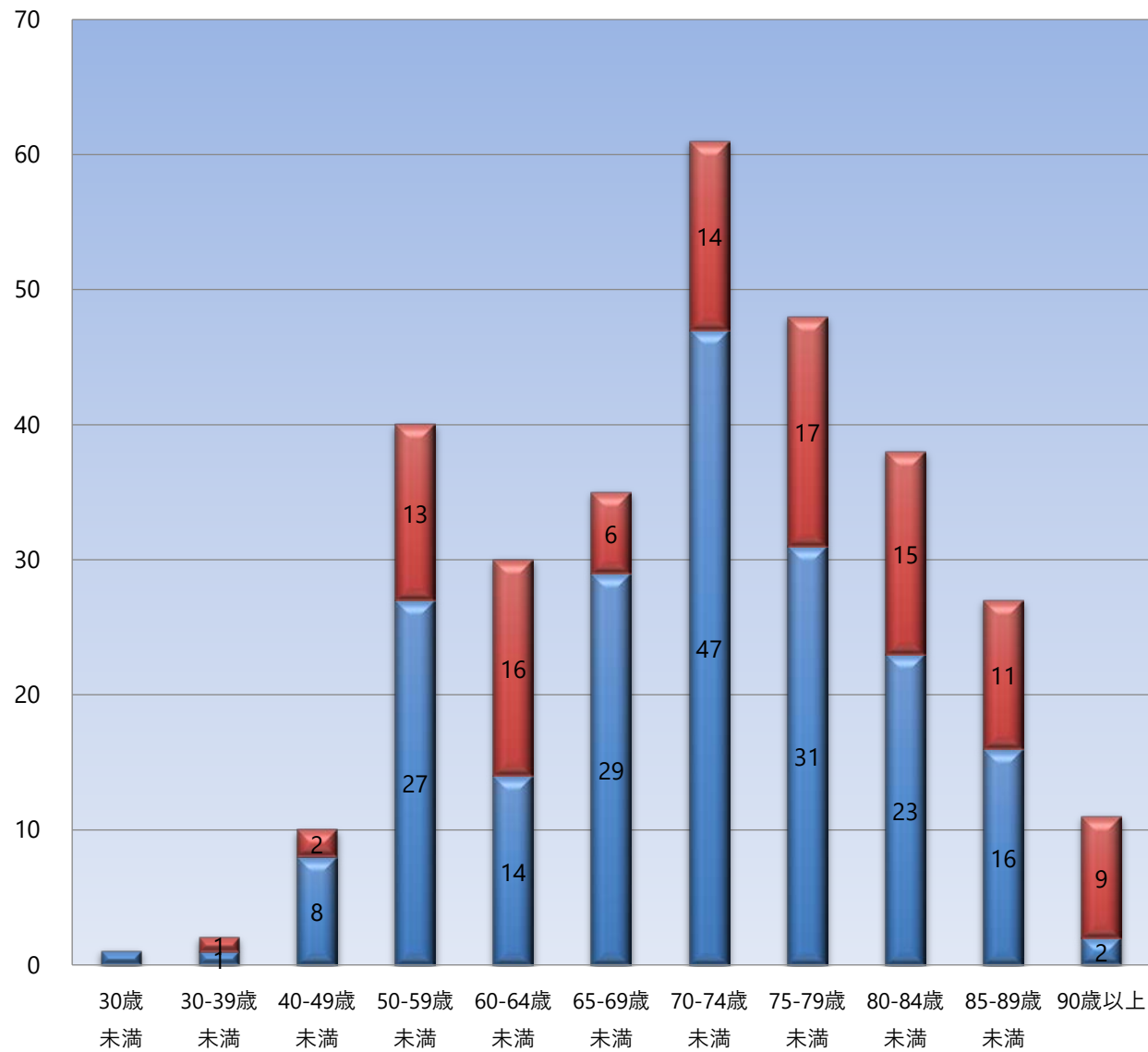
胃がん 男女別 年齢階層別 腫瘍数



■ 女
■ 男

年齢	男	女	総数
30歳未満	0	2	2
30-39歳未満	0	0	0
40-49歳未満	1	2	3
50-59歳未満	6	1	7
60-64歳未満	6	3	9
65-69歳未満	7	4	11
70-74歳未満	26	3	29
75-79歳未満	25	11	36
80-84歳未満	17	5	22
85-89歳未満	6	13	19
90歳以上	5	5	10
総数	99	49	148

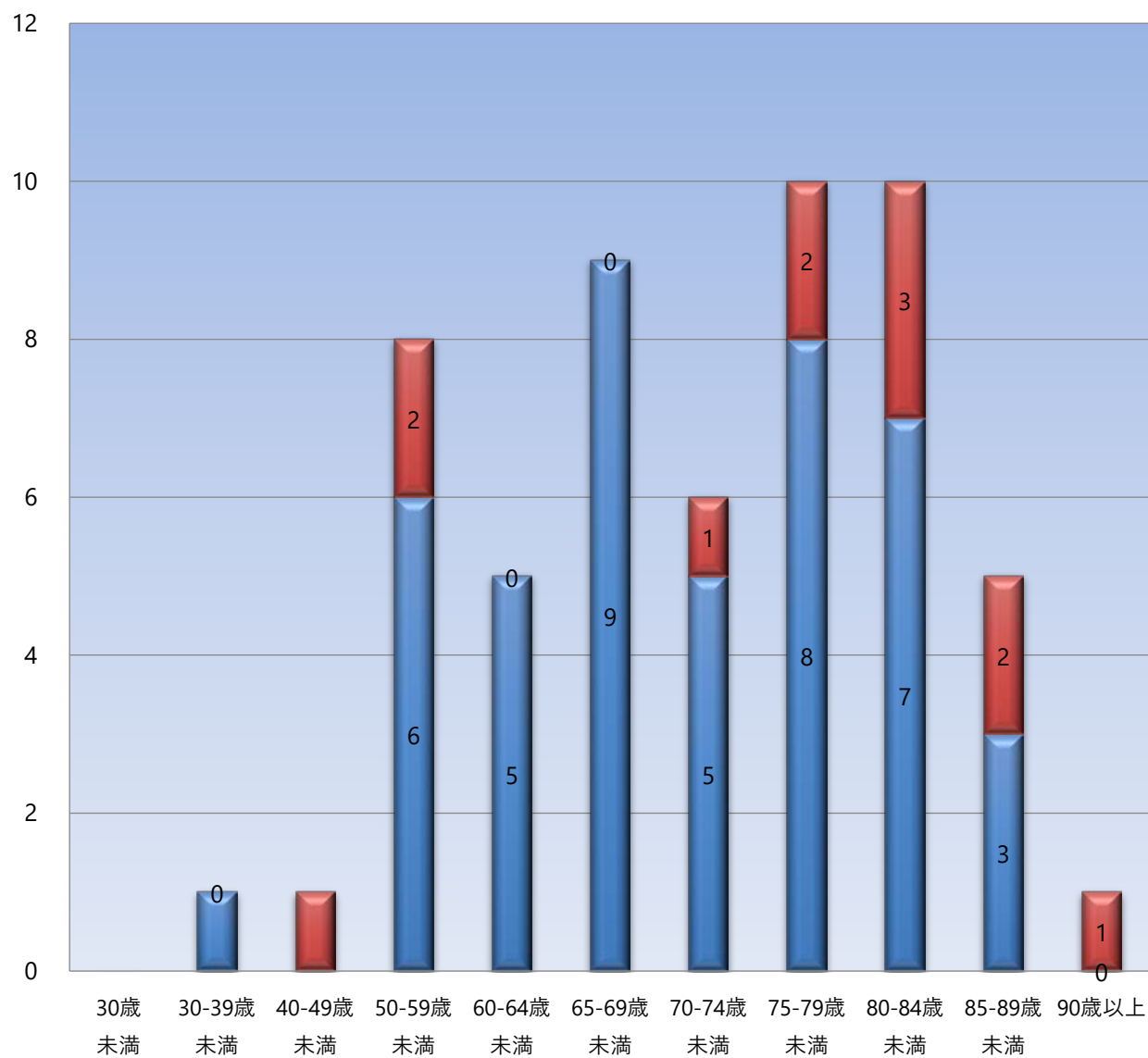
大腸がん 男女別 年齢階層別 腫瘍数



■女
■男

年齢	男	女	総数
30歳未満	1	0	1
30-39歳未満	1	1	2
40-49歳未満	8	2	10
50-59歳未満	27	13	40
60-64歳未満	14	16	30
65-69歳未満	29	6	35
70-74歳未満	47	14	61
75-79歳未満	31	17	48
80-84歳未満	23	15	38
85-89歳未満	16	11	27
90歳以上	2	9	11
総数	199	104	303

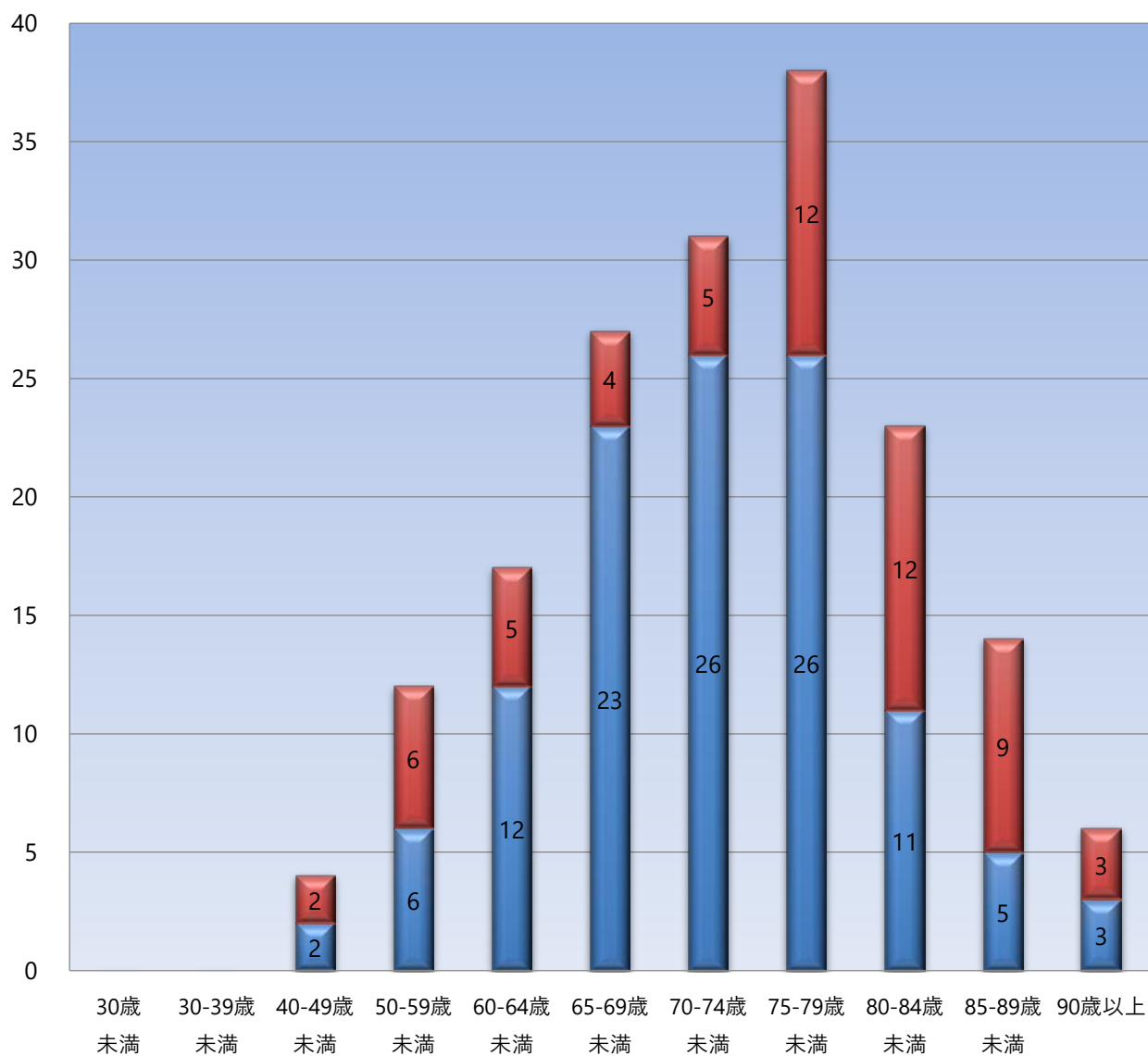
肝がん 男女別 年齢階層別 腫瘍数



■ 女
■ 男

年齢	男	女	総数
30歳未満	0	0	0
30-39歳未満	1	0	1
40-49歳未満	0	1	1
50-59歳未満	6	2	8
60-64歳未満	5	0	5
65-69歳未満	9	0	9
70-74歳未満	5	1	6
75-79歳未満	8	2	10
80-84歳未満	7	3	10
85-89歳未満	3	2	5
90歳以上	0	1	1
総数	44	12	56

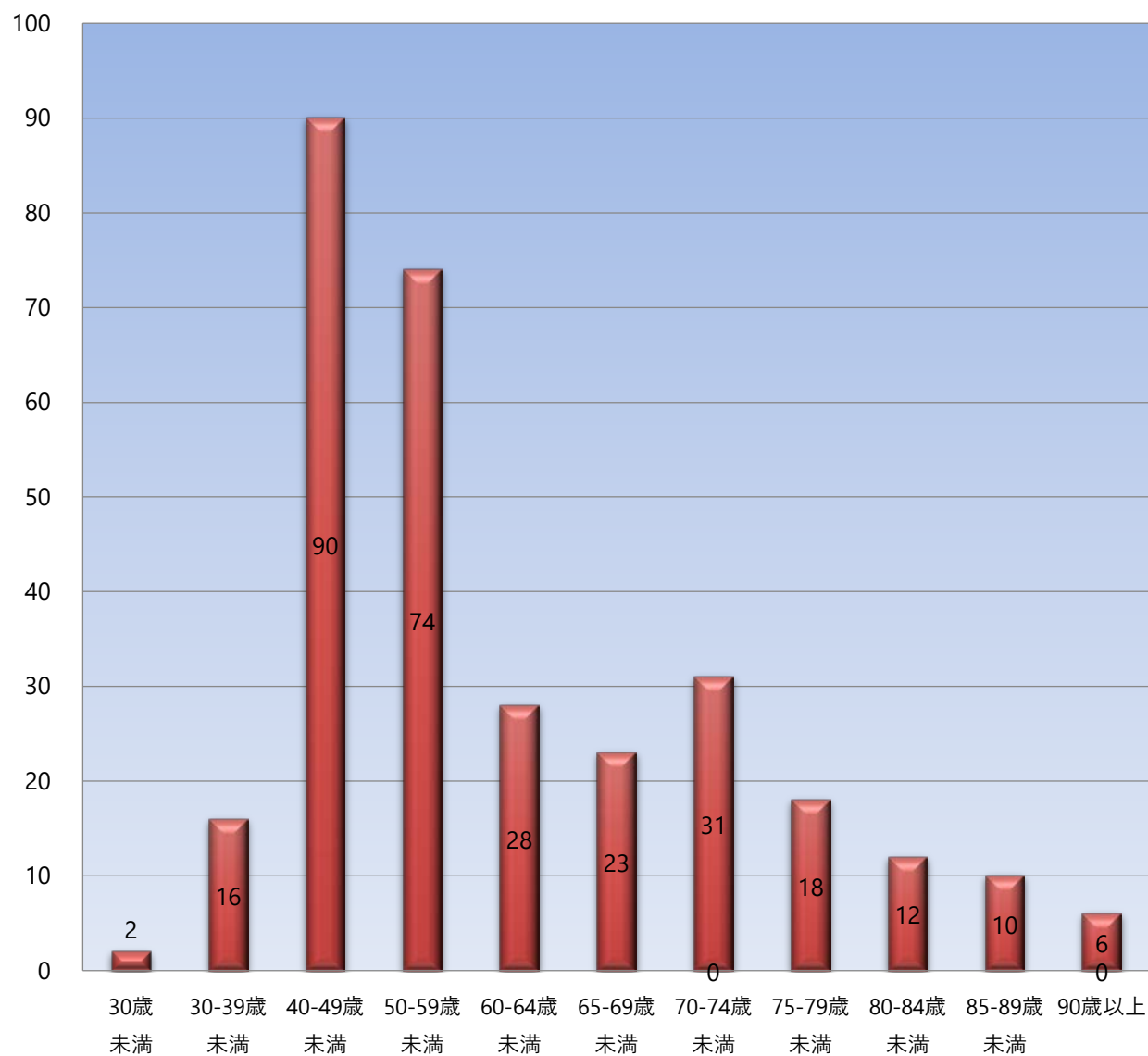
肺がん 男女別 年齢階層別 腫瘍数



■ 女
■ 男

年齢	男	女	総数
30歳未満	0	0	0
30-39歳未満	0	0	0
40-49歳未満	2	2	4
50-59歳未満	6	6	12
60-64歳未満	12	5	17
65-69歳未満	23	4	27
70-74歳未満	26	5	31
75-79歳未満	26	12	38
80-84歳未満	11	12	23
85-89歳未満	5	9	14
90歳以上	3	3	6
総数	114	58	172

乳がん 男女別 年齢階層別 腫瘍数



■ 女
■ 男

年齢	男	女	総数
30歳未満	0	2	2
30-39歳未満	0	16	16
40-49歳未満	0	90	90
50-59歳未満	0	74	74
60-64歳未満	0	28	28
65-69歳未満	0	23	23
70-74歳未満	0	31	31
75-79歳未満	0	18	18
80-84歳未満	0	12	12
85-89歳未満	0	10	10
90歳以上	0	6	6
総数	0	310	310