

# 院内がん登録統計

## < 2020年 >

横浜市立みなと赤十字病院  
令和4年 5月

# 目 次

- ・統計の説明
- ・部位別 男女別 腫瘍数 . . . . . 1
- ・部位別 腫瘍数 <総数グラフ> . . . . . 2
- ・部位別 腫瘍数 <男性グラフ> . . . . . 3
- ・部位別 腫瘍数 <女性グラフ> . . . . . 4
- ・部位別 年齢階層別 腫瘍数 . . . . . 5
- ・部位別 来院経路別 腫瘍数 . . . . . 6
- ・来院経路別 腫瘍数 <グラフ> . . . . . 7
- ・部位別 発見経緯別 腫瘍数 . . . . . 8
- ・発見経緯別 腫瘍数 <グラフ> . . . . . 9
- ・部位別 症例区分別 腫瘍数 . . . . . 10
- ・症例区分別 腫瘍数 <グラフ> . . . . . 11
- ・部位別 治療項目別 腫瘍数 . . . . . 12
- ・部位別 ステージ別 腫瘍数 (治療前) . . . . . 13
- ・部位別 ステージ別 腫瘍数 (治療後) . . . . . 14

## <主要5部位 グラフ>

- ・年齢階層別 腫瘍数 . . . . . 15
- ・ステージ別 腫瘍数 (治療前) . . . . . 16
- ・ステージ別 腫瘍数 (治療後) . . . . . 17
- ・胃がん 住所別 腫瘍数 . . . . . 18
- ・大腸がん 住所別 腫瘍数 . . . . . 19
- ・肝がん 住所別 腫瘍数 . . . . . 20
- ・肺がん 住所別 腫瘍数 . . . . . 21
- ・乳がん 住所別 腫瘍数 . . . . . 22
- ・胃がん 男女別 年齢階層別 腫瘍数 . . . . . 23
- ・大腸がん 男女別 年齢階層別 腫瘍数 . . . . . 24
- ・肝がん 男女別 年齢階層別 腫瘍数 . . . . . 25
- ・肺がん 男女別 年齢階層別 腫瘍数 . . . . . 26
- ・乳がん 男女別 年齢階層別 腫瘍数 . . . . . 27

# 院内がん登録統計 (2020年診断症例)

## 統計の説明

### 1. 登録対象

2020年（令和2年）1月1日～12月31日に悪性新生物及び脳の良性新生物と診断された症例1,440件について、「がん診療連携拠点病院 院内がん登録 標準登録様式 登録項目とその定義 2016年度版修正版」の定義に基づき登録・集計を行った。

登録対象は新規の診断症例または他院で診断・治療された初診症例の入院患者及び外来患者である。部位及び組織コードについては、「国際疾病分類－腫瘍学 第3版 ICD-O-3」により分類した。

院内がん登録は1腫瘍1患者が原則であり、同一患者に複数のがん腫が診断された場合は腫瘍ごとの複数登録となる。

### 2. 主要5部位とは

日本でのがん罹患、死亡の顕著な部位のこと。現時点での一般的な「主要部位」は胃、大腸（結腸と直腸）、肝、肺、乳房の5つである。

### 3. 集計項目の定義

部位区分は、CコードはICD-O-3 部位コード（局在コード）、造血組織、リンパ組織についてはICD-O-3 形態コードにて集計した。

造血組織、リンパ組織の形態コードの内訳は以下の通り

悪性リンパ腫 959-972、974-975

多発性骨髄腫 973、976

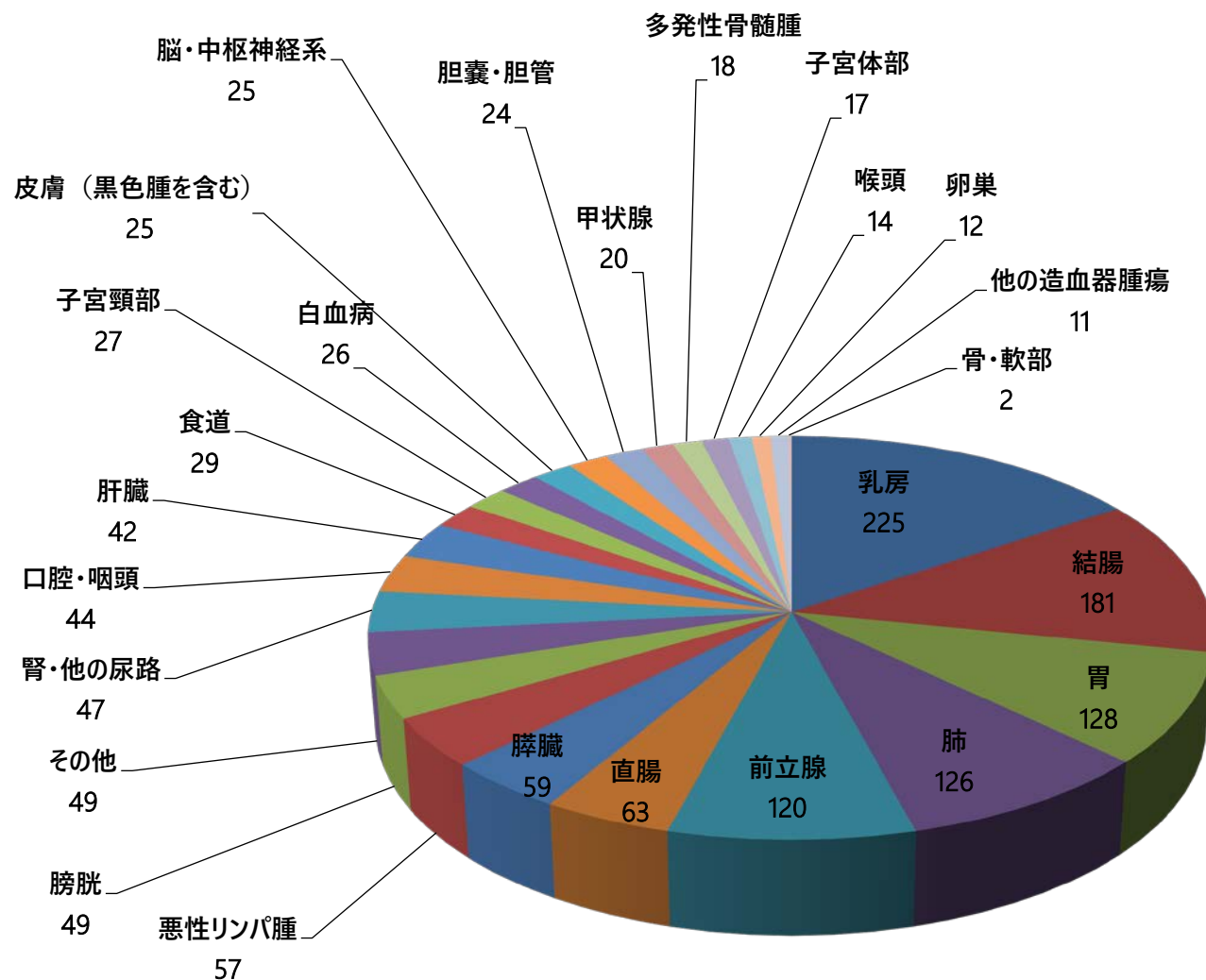
白血病 980-994

他の造血器腫瘍 995-998

## 部位別・男女別・腫瘍数

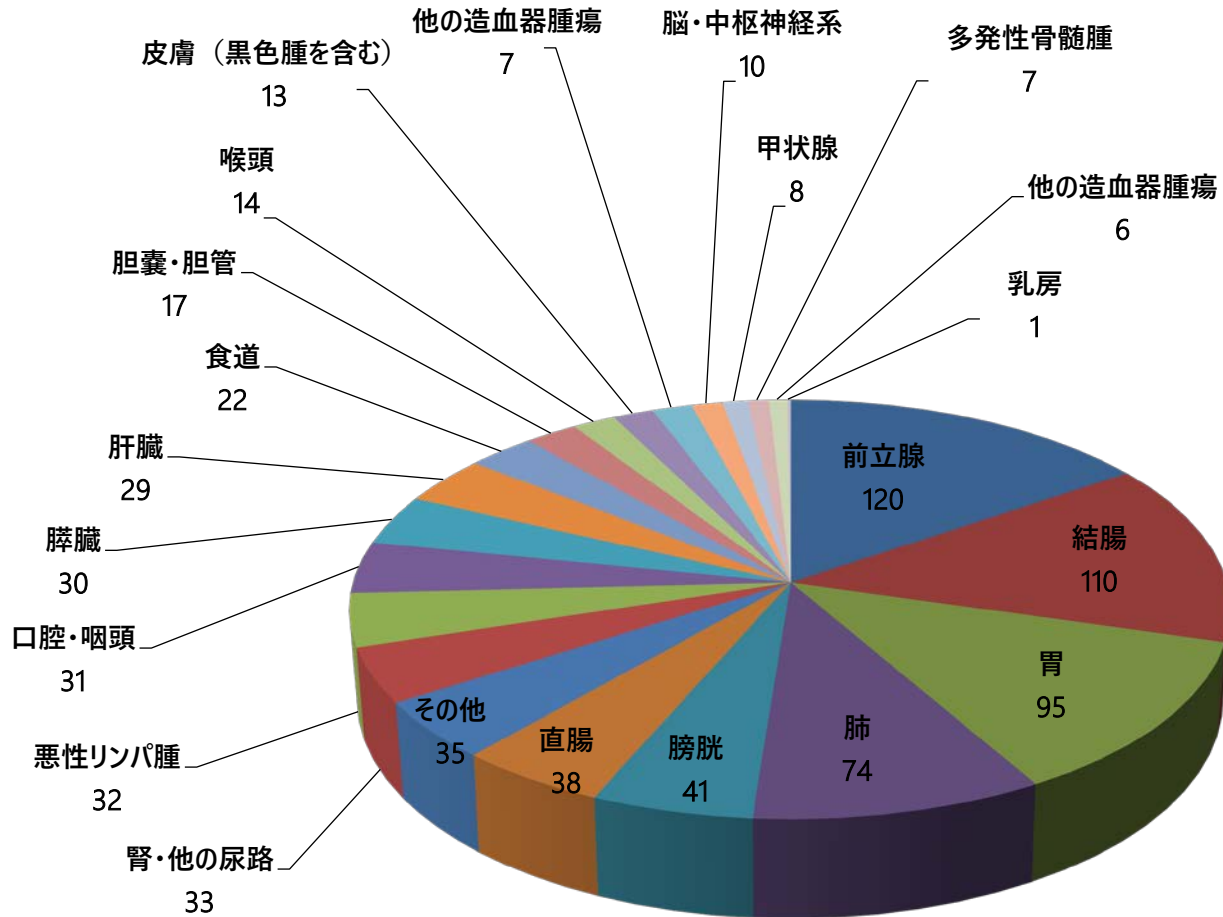
部位名	形態コード	部位コード	男	女	総数	構成比(%)
口腔・咽頭		C00-C14	31	13	44	3.1
食道		C15	22	7	29	2.0
胃		C16	95	33	128	8.9
結腸		C18	110	71	181	12.6
直腸		C19-C20	38	25	63	4.4
肝臓		C22	29	13	42	2.9
胆嚢・胆管		C23-C24	17	7	24	1.7
膵臓		C25	30	29	59	4.1
喉頭		C32	14	0	14	1.0
肺		C33-C34	74	52	126	8.8
骨・軟部		C40-C41、 C47、C49	0	2	2	0.1
皮膚（黒色腫を含む）		C44	13	12	25	1.7
乳房		C50	1	224	225	15.6
子宮頸部		C53	0	27	27	1.9
子宮体部		C54	0	17	17	1.2
卵巣		C56	0	12	12	0.8
前立腺		C61	120	0	120	8.3
膀胱		C67	41	8	49	3.4
腎・他の尿路		C64-C66、C68	33	14	47	3.3
脳・中枢神経系		C700、C71、 C722-C729、 C751-C753	10	15	25	1.7
甲状腺		C73	8	12	20	1.4
悪性リンパ腫	959-972 974-975		32	25	57	4.0
多発性骨髄腫	973、976		7	11	18	1.3
白血病	980-994		13	13	26	1.8
他の造血器腫瘍	995-998	C421	6	5	11	0.8
その他			35	14	49	3.4
総数			779	661	1,440	100.0

## 部位別腫瘍数（総数）



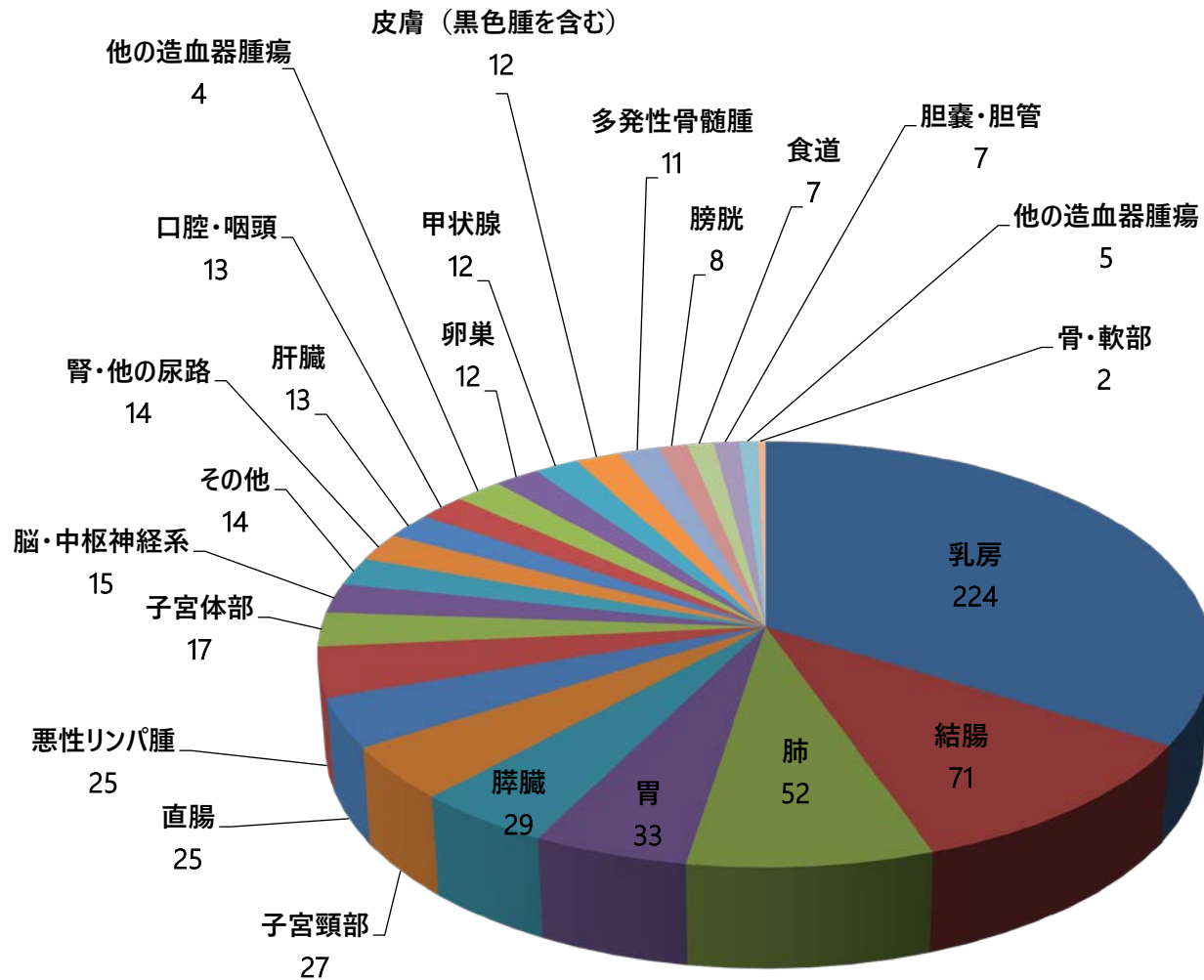
部 位	総数	構成比(%)
乳房	225	15.6
結腸	181	12.6
胃	128	8.9
肺	126	8.8
前立腺	120	8.3
直腸	63	4.4
脾臓	59	4.1
悪性リンパ腫	57	4.0
膀胱	49	3.4
その他	49	3.4
腎・他の尿路	47	3.3
口腔・咽頭	44	3.1
肝臓	42	2.9
食道	29	2.0
子宮頸部	27	1.9
白血病	26	1.8
皮膚（黒色腫を含む）	25	1.7
脳・中枢神経系	25	1.7
胆嚢・胆管	24	1.7
甲状腺	20	1.4
多発性骨髄腫	18	1.3
子宮体部	17	1.2
喉頭	14	1.0
卵巣	12	0.8
他の造血器腫瘍	11	0.8
骨・軟部	2	0.1
総 数	1,440	100.0

### 部位別腫瘍数（男性）



部 位	男	構成比(%)
前立腺	120	15.4
結腸	110	14.1
胃	95	12.2
肺	74	9.5
膀胱	41	5.3
直腸	38	4.9
その他	35	4.5
腎・他の尿路	33	4.2
悪性リンパ腫	32	4.1
口腔・咽頭	31	4.0
膵臓	30	3.9
肝臓	29	3.7
食道	22	2.8
胆嚢・胆管	17	2.2
喉頭	14	1.8
皮膚（黒色腫を含む）	13	1.7
白血病	13	1.7
脳・中枢神経系	10	1.3
甲状腺	8	1.0
多発性骨髄腫	7	0.9
他の造血器腫瘍	6	0.8
乳房	1	0.1
総 数	779	100.0

### 部位別腫瘍数（女性）



部 位	女	構成比(%)
乳房	224	33.9
結腸	71	10.7
肺	52	7.9
胃	33	5.0
膵臓	29	4.4
子宮頸部	27	4.1
直腸	25	3.8
悪性リンパ腫	25	3.8
子宮体部	17	2.6
脳・中枢神経系	15	2.3
その他	14	2.1
腎・他の尿路	14	2.1
肝臓	13	2.0
口腔・咽頭	13	2.0
白血病	13	2.0
卵巣	12	1.8
甲状腺	12	1.8
皮膚（黒色腫を含む）	12	1.8
多発性骨髄腫	11	1.7
膀胱	8	1.2
食道	7	1.1
胆嚢・胆管	7	1.1
他の造血器腫瘍	5	0.8
骨・軟部	2	0.3
総 数	661	100.0

## 部位別・年齢階層別・腫瘍数

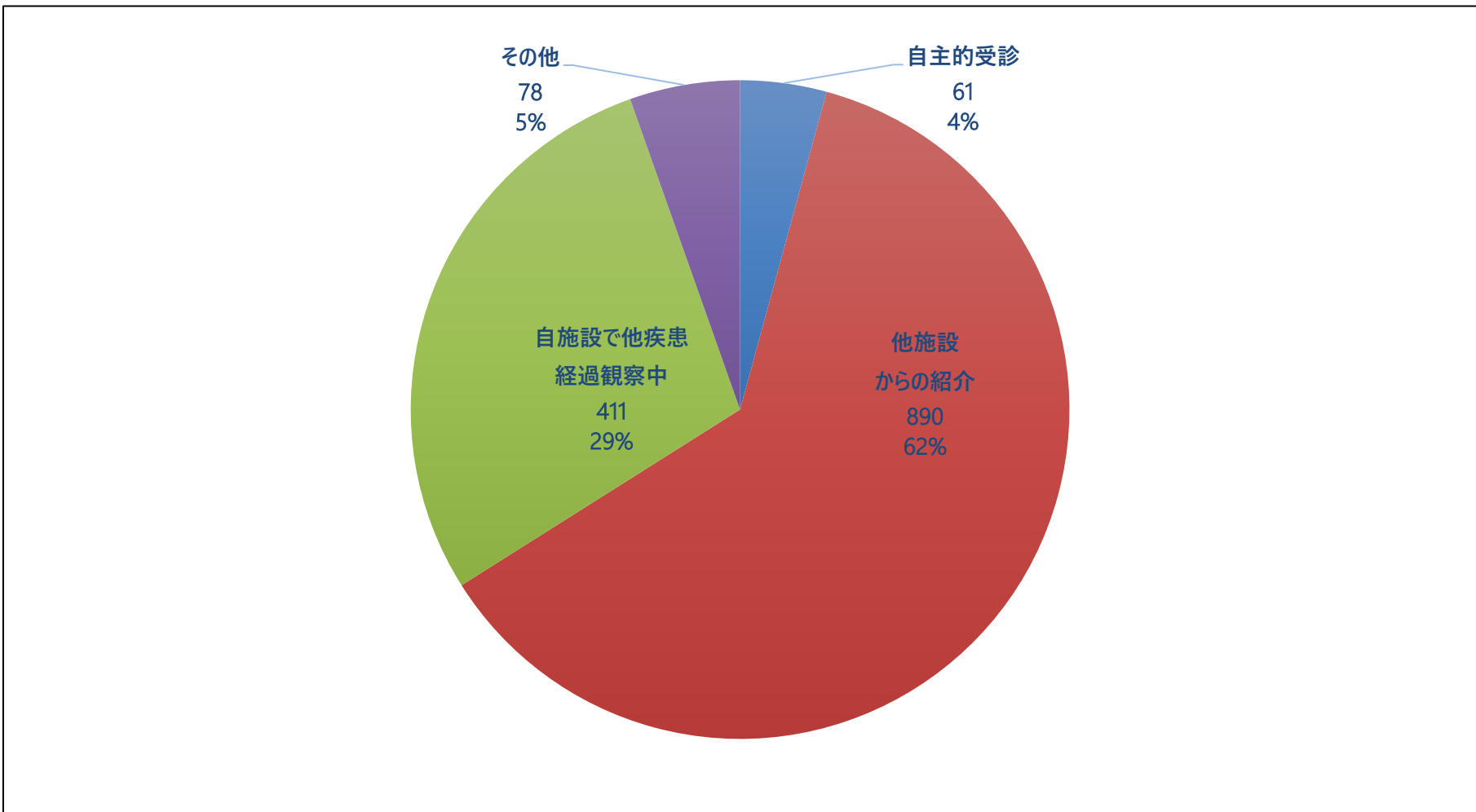
	0-20 歳未満	20-30 歳未満	30-39 歳未満	40-49 歳未満	50-59 歳未満	60-64 歳未満	65-69 歳未満	70-74 歳未満	75-79 歳未満	80-84 歳未満	85-89 歳未満	90歳 以上	総数	構成比 (%)	平均 年齢
口腔・咽頭	0	0	0	2	9	4	6	10	4	7	1	1	44	3.1	68.0
食道	0	0	0	1	6	3	5	3	1	8	1	1	29	2.0	69.4
胃	0	0	1	1	8	9	18	34	23	18	14	2	128	8.9	73.4
結腸	0	0	0	6	19	9	20	34	30	35	21	7	181	12.6	73.5
直腸	0	0	0	1	8	12	7	10	9	12	4	0	63	4.4	70.9
肝臓	0	0	0	2	0	4	5	5	12	8	4	2	42	2.9	75.0
胆嚢・胆管	0	0	0	0	0	0	3	3	3	12	2	1	24	1.7	79.0
膵臓	0	1	0	0	5	3	9	13	15	10	3	0	59	4.1	72.4
喉頭	0	0	0	0	2	1	3	2	4	1	1	0	14	1.0	70.9
肺	0	0	0	2	5	7	11	31	25	19	18	8	126	8.8	75.7
骨・軟部	0	0	0	0	0	0	0	0	1	1	0	0	2	0.1	79.5
皮膚（黒色腫を含む）	0	0	1	1	0	1	0	7	2	3	3	7	25	1.7	78.0
乳房	0	2	10	70	55	15	21	19	11	11	6	5	225	15.6	57.8
子宮頸部	0	3	7	7	4	0	0	2	1	1	2	0	27	1.9	48.1
子宮体部	0	0	0	6	5	2	0	3	1	0	0	0	17	1.2	56.8
卵巣	0	1	0	3	1	0	3	0	3	0	0	1	12	0.8	62.4
前立腺	0	0	0	0	6	10	14	31	31	13	10	5	120	8.3	74.3
膀胱	0	0	1	1	6	5	3	9	8	8	6	2	49	3.4	73.0
腎・他の尿路	0	0	1	2	3	4	5	6	6	11	7	2	47	3.3	74.4
脳・中枢神経系	0	0	1	3	5	4	2	2	4	2	2	0	25	1.7	64.5
甲状腺	0	1	0	5	6	1	2	3	0	2	0	0	20	1.4	57.7
悪性リンパ腫	0	1	1	2	3	5	7	9	11	9	4	5	57	4.0	72.3
多発性骨髄腫	0	0	0	1	0	1	4	2	3	7	0	0	18	1.3	73.4
白血病	1	0	1	4	4	1	3	6	4	0	2	0	26	1.8	62.9
他の造血器腫瘍	0	0	0	0	3	0	0	2	2	3	0	1	11	0.8	72.4
その他	0	1	1	1	6	7	6	12	6	6	2	1	49	3.4	68.7
総数	1	10	25	121	169	108	157	258	220	207	113	51	1,440	100.0	69.5
構成比 (%)	0.1	0.7	1.7	8.4	11.7	7.5	10.9	17.9	15.3	14.4	7.8	3.5	100.0		



## 部位別・来院経路別・腫瘍数

	自主的受診	他施設からの紹介	自施設で他疾患経過観察中	その他	不明	総数	構成比(%)
口腔・咽頭	0	34	10	0	0	44	3.1
食道	0	11	13	5	0	29	2.0
胃	2	68	53	5	0	128	8.9
結腸	8	94	68	11	0	181	12.6
直腸	2	40	16	5	0	63	4.4
肝臓	1	15	25	1	0	42	2.9
胆嚢・胆管	2	13	6	3	0	24	1.7
膵臓	3	42	14	0	0	59	4.1
喉頭	2	10	1	1	0	14	1.0
肺	7	68	38	13	0	126	8.8
骨・軟部	0	2	0	0	0	2	0.1
皮膚（黒色腫を含む）	1	16	8	0	0	25	1.7
乳房	7	193	21	4	0	225	15.6
子宮頸部	2	15	10	0	0	27	1.9
子宮体部	0	11	4	2	0	17	1.2
子宮	0	0	0	0	0	0	0.0
卵巣	1	10	1	0	0	12	0.8
前立腺	6	74	33	7	0	120	8.3
膀胱	3	35	10	1	0	49	3.4
腎・他の尿路	1	19	24	3	0	47	3.3
脳・中枢神経系	5	10	7	3	0	25	1.7
甲状腺	0	14	6	0	0	20	1.4
悪性リンパ腫	2	36	15	4	0	57	4.0
多発性骨髄腫	0	10	6	2	0	18	1.3
白血病	3	18	2	3	0	26	1.8
他の造血器腫瘍	0	8	3	0	0	11	0.8
その他	3	24	17	5	0	49	3.4
総数	61	890	411	78	0	1,440	100.0
構成比(%)	4.2	61.8	28.5	5.4	0.0	100.0	

## 来院経路別・腫瘍数

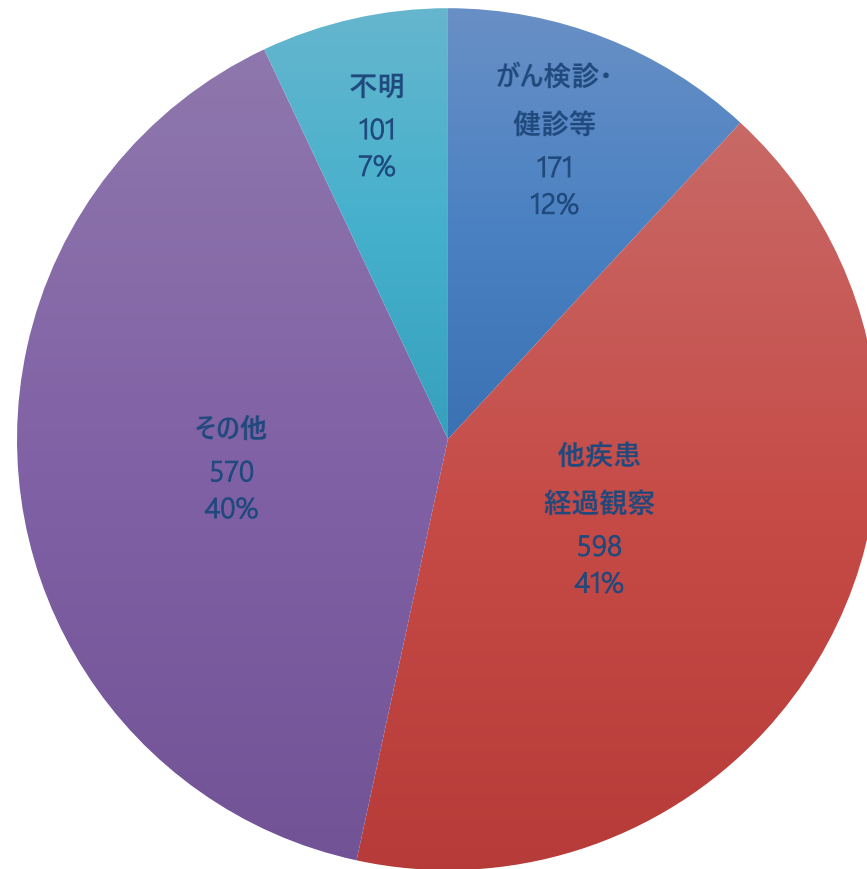


	自主的受診	他施設からの紹介	自施設で他疾患経過観察中	その他	不明	総数
総数	61	890	411	78	0	1,440
構成比(%)	4.2	61.8	28.5	5.4	0.0	100.0

## 部位別・発見経緯別・腫瘍数

	がん検診・ 健診等	他疾患 経過観察	剖検発見	その他	不明	総数	構成比(%)
口腔・咽頭	3	11	0	28	2	44	3.1
食道	5	8	0	14	2	29	2.0
胃	17	65	0	41	5	128	8.9
結腸	18	84	0	70	9	181	12.6
直腸	6	23	0	25	9	63	4.4
肝臓	1	33	0	4	4	42	2.9
胆嚢・胆管	1	7	0	13	3	24	1.7
膵臓	3	21	0	30	5	59	4.1
喉頭	0	1	0	12	1	14	1.0
肺	10	61	0	48	7	126	8.8
骨・軟部	0	0	0	1	1	2	0.1
皮膚（黒色腫を 含む）	0	10	0	13	2	25	1.7
乳房	52	44	0	111	18	225	15.6
子宮頸部	10	13	0	3	1	27	1.9
子宮体部	1	5	0	9	2	17	1.2
子宮	0	0	0	0	0	0	0.0
卵巣	0	2	0	8	2	12	0.8
前立腺	31	66	0	12	11	120	8.3
膀胱	1	20	0	24	4	49	3.4
腎・他の尿路	2	29	0	11	5	47	3.3
脳・中枢神経系	1	9	0	13	2	25	1.7
甲状腺	2	9	0	8	1	20	1.4
悪性リンパ腫	4	21	0	32	0	57	4.0
多発性骨髄腫	0	12	0	6	0	18	1.3
白血病	0	13	0	10	3	26	1.8
他の造血器腫瘍	0	10	0	1	0	11	0.8
その他	3	21	0	23	2	49	3.4
総数	171	598	0	570	101	1,440	100.0
構成比(%)	11.9	41.5	0.0	39.6	7.0	100.0	

## 発見経緯別・腫瘍数

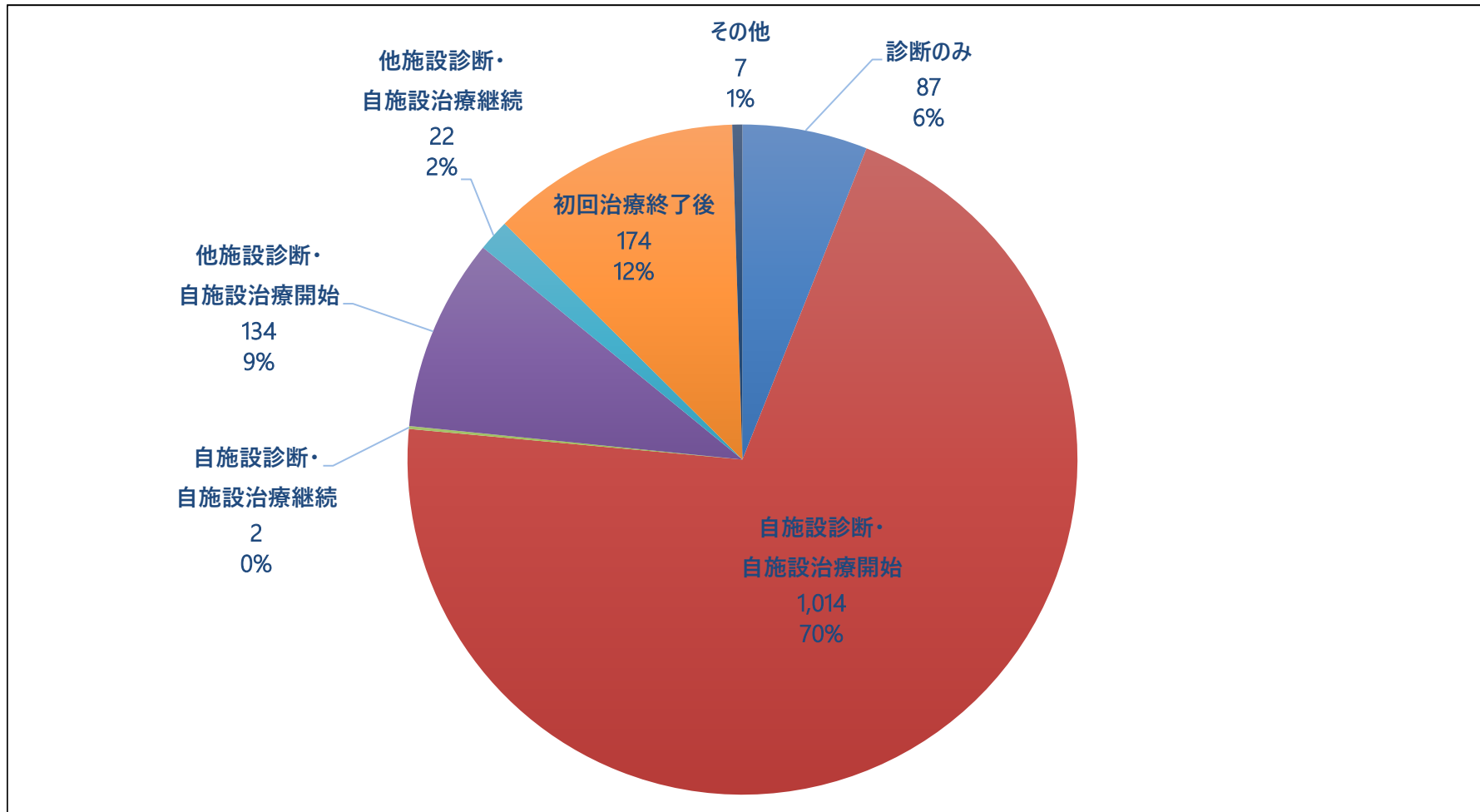


	がん検診・健診等	他疾患経過観察	剖検発見	その他	不明	総数
総数	171	598	0	570	101	1,440
構成比(%)	11.9	41.5	0.0	39.6	7.0	100.0

## 部位別・症例区分別・腫瘍数

	診断のみ	自施設診断・ 自施設治療開始	自施設診断・ 自施設治療継続	他施設診断・ 自施設治療開始	他施設診断・ 自施設治療継続	初回治療 終了後	その他	総数	構成比(%)
口腔・咽頭	6	22	1	1	0	14	0	44	3.1
食道	3	20	1	0	0	5	0	29	2.0
胃	3	84	0	23	0	18	0	128	8.9
結腸	4	141	0	21	6	8	1	181	12.6
直腸	1	40	0	13	0	9	0	63	4.4
肝臓	4	31	0	2	0	5	0	42	2.9
胆嚢・胆管	4	15	0	1	0	4	0	24	1.7
膵臓	5	37	0	3	2	12	0	59	4.1
喉頭	0	10	0	1	0	3	0	14	1.0
肺	8	89	0	5	1	22	1	126	8.8
骨・軟部	0	1	0	0	0	1	0	2	0.1
皮膚（黒色腫を 含む）	0	22	0	1	0	2	0	25	1.7
乳房	10	171	0	19	5	18	2	225	15.6
子宮頸部	1	21	0	4	0	1	0	27	1.9
子宮体部	2	11	0	1	0	2	1	17	1.2
卵巣	2	7	0	1	0	2	0	12	0.8
前立腺	15	79	0	11	4	11	0	120	8.3
膀胱	0	32	0	12	0	5	0	49	3.4
腎・他の尿路	2	33	0	3	0	9	0	47	3.3
脳・中枢神経系	2	15	0	3	0	5	0	25	1.7
甲状腺	3	14	0	0	0	1	2	20	1.4
悪性リンパ腫	3	41	0	5	3	5	0	57	4.0
多発性骨髄腫	0	14	0	1	0	3	0	18	1.3
白血病	0	22	0	1	0	3	0	26	1.8
他の造血器腫瘍	0	7	0	1	1	2	0	11	0.8
その他	9	35	0	1	0	4	0	49	3.4
総数	87	1,014	2	134	22	174	7	1,440	100.0
構成比(%)	6.0	70.4	0.1	9.3	1.5	12.1	0.5	100.0	

## 症例区分別・腫瘍数



	診断のみ	自施設診断・ 自施設治療開始	自施設診断・ 自施設治療継続	他施設診断・ 自施設治療開始	他施設診断・ 自施設治療継続	初回治療終了後	その他	総数
総数	87	1,014	2	134	22	174	7	1,440
構成比(%)	6.0	70.4	0.1	9.3	1.5	12.1	0.5	100.0

## 部位別・治療項目別・腫瘍数

	外科的治療	鏡視下の治療	内視鏡的治療	放射線療法	化学療法	内分泌療法	その他
口腔・咽頭	6	0	3	9	11	0	0
食道	1	1	7	7	7	0	0
胃	22	9	51	0	31	0	0
結腸	24	78	62	1	35	0	0
直腸	2	30	17	4	20	0	0
肝臓	5	2	0	0	21	0	16
胆嚢・胆管	5	1	0	0	6	0	0
膵臓	11	0	0	2	32	0	0
喉頭	0	0	2	10	4	0	0
肺	1	27	0	24	24	0	0
骨・軟部	1	0	0	0	0	0	0
皮膚（黒色腫を含む）	21	0	0	4	0	0	1
乳房	182	0	0	78	53	98	0
子宮頸部	19	2	0	2	2	0	0
子宮体部	11	1	0	1	4	0	0
卵巣	7	0	0	0	7	0	0
前立腺	0	50	0	3	0	45	0
膀胱	0	4	43	1	35	0	9
腎・他の尿路	1	25	1	1	5	0	0
脳・中枢神経系	9	3	0	3	3	0	0
甲状腺	14	0	0	4	0	0	0
悪性リンパ腫	1	1	0	1	36	1	1
多発性骨髄腫	0	0	0	0	9	0	0
白血病	0	0	0	0	17	1	0
他の造血器腫瘍	0	0	0	0	5	0	0
その他	11	3	9	1	6	1	0
総数	354	237	195	156	373	146	27

※延べ件数にて算出

## 部位別・ステージグループ別・腫瘍数（治療前）

	0	I	II	III	IV	不明	該当無し	総数	構成比(%)
口腔・咽頭	1	5	3	8	10	17	0	44	3.1
食道	5	7	0	4	8	2	3	29	2.0
胃	0	64	5	14	25	20	0	128	8.9
結腸	57	20	21	43	19	21	0	181	12.6
直腸	14	9	3	16	10	10	1	63	4.4
肝臓	0	13	9	8	6	6	0	42	2.9
胆嚢・胆管	0	1	3	4	7	9	0	24	1.7
膵臓	0	14	3	5	23	14	0	59	4.1
喉頭	0	3	5	2	1	3	0	14	1.0
肺	0	38	5	6	50	27	0	126	8.8
骨・軟部	0	1	0	0	0	1	0	2	0.1
皮膚（黒色腫を含む）	8	9	3	1	0	4	0	25	1.7
乳房	51	58	72	14	4	26	0	225	15.6
子宮頸部	19	2	1	0	1	4	0	27	1.9
子宮体部	0	9	2	1	1	4	0	17	1.2
卵巣	0	1	1	2	4	4	0	12	0.8
前立腺	0	43	32	13	19	13	0	120	8.3
膀胱	26	11	5	1	1	5	0	49	3.4
腎・他の尿路	6	14	1	5	7	14	0	47	3.3
脳・中枢神経系	0	0	0	0	0	0	25	25	1.7
甲状腺	0	10	2	0	1	7	0	20	1.4
悪性リンパ腫	0	11	8	7	23	8	0	57	4.0
多発性骨髄腫	0	0	0	0	0	0	18	18	1.3
白血病	0	0	0	1	0	1	24	26	1.8
他の造血器腫瘍	0	0	0	0	0	0	11	11	0.8
その他	8	8	1	1	2	9	20	49	3.4
総数	195	351	185	156	222	229	102	1,440	100.0
構成比 (%)	13.5	24.4	12.8	10.8	15.4	15.9	7.1	100.0	

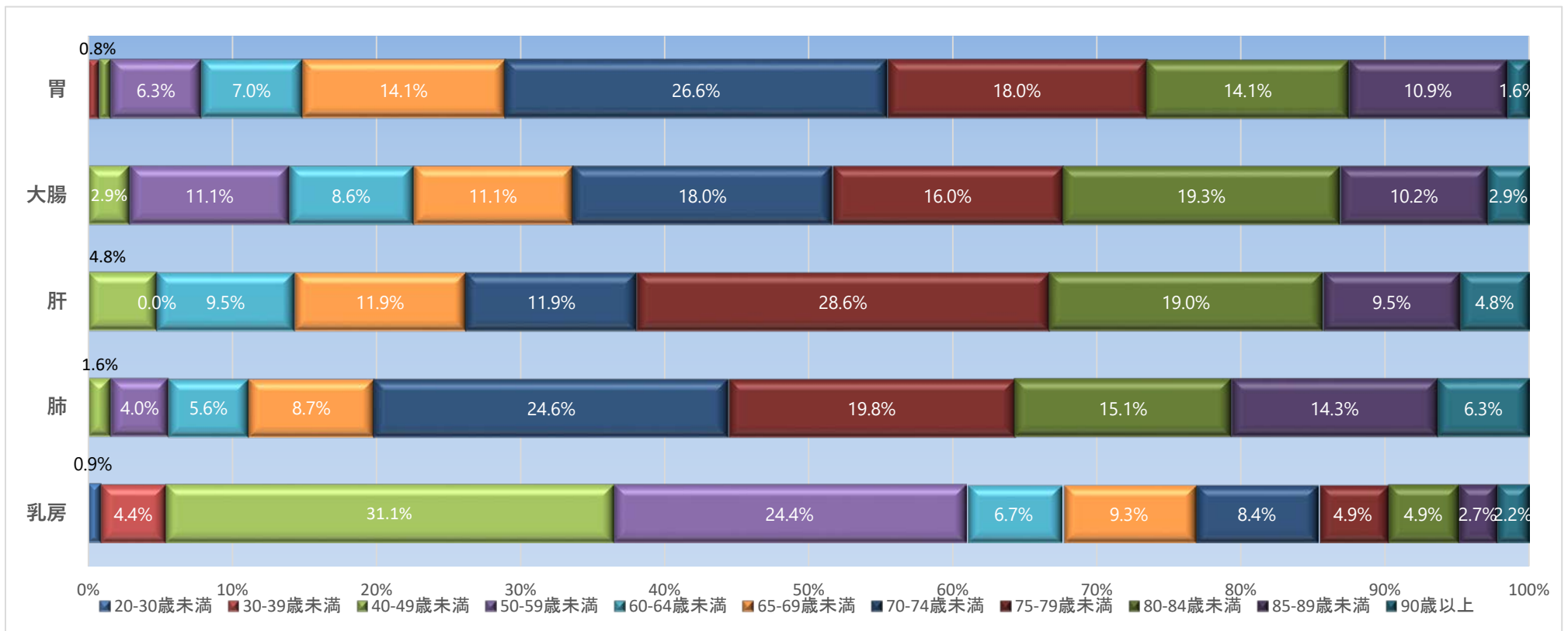


## 部位別・ステージグループ別・腫瘍数（治療後）

	0	I	II	III	IV	不明	手術無	術前 治療後	該当無し	総数	構成比(%)
口腔・咽頭	1	5	2	0	1	0	35	0	0	44	3.1
食道	1	6	0	1	0	0	17	1	3	29	2.0
胃	0	61	7	6	3	0	47	4	0	128	8.9
結腸	49	29	35	29	11	0	24	4	0	181	12.6
直腸	10	13	5	7	7	0	15	5	1	63	4.4
肝臓	0	1	2	2	1	0	34	1	1	42	2.9
胆嚢・胆管	0	2	1	2	1	0	18	0	0	24	1.7
膵臓	0	2	2	2	0	0	47	6	0	59	4.1
喉頭	0	0	2	0	0	0	12	0	0	14	1.0
肺	1	20	3	1	3	1	96	0	1	126	8.8
骨・軟部	0	1	0	0	0	0	1	0	0	2	0.1
皮膚（黒色腫を含む）	7	10	3	0	0	0	4	1	0	25	1.7
乳房	43	67	39	19	1	1	38	17	0	225	15.6
子宮頸部	20	1	0	0	0	0	6	0	0	27	1.9
子宮体部	0	8	0	3	0	0	5	1	0	17	1.2
卵巣	0	3	0	2	0	0	5	2	0	12	0.8
前立腺	0	4	18	21	0	0	70	7	0	120	8.3
膀胱	23	0	0	1	0	19	6	0	0	49	3.4
腎・他の尿路	7	14	0	2	3	0	20	1	0	47	3.3
脳・中枢神経系	0	0	0	0	0	0	0	0	25	25	1.7
甲状腺	0	10	3	1	0	0	6	0	0	20	1.4
悪性リンパ腫	0	0	0	0	0	0	0	0	57	57	4.0
多発性骨髄腫	0	0	0	0	0	0	0	0	18	18	1.3
白血病	0	0	0	0	0	0	0	0	26	26	1.8
他の造血器腫瘍	0	0	0	0	0	0	0	0	11	11	0.8
その他	8	4	2	1	1	0	12	1	20	49	3.4
総数	170	261	124	100	32	21	518	51	163	1,440	100.0
構成比(%)	11.8	18.1	8.6	6.9	2.2	1.5	36.0	3.5	11.3	100.0	

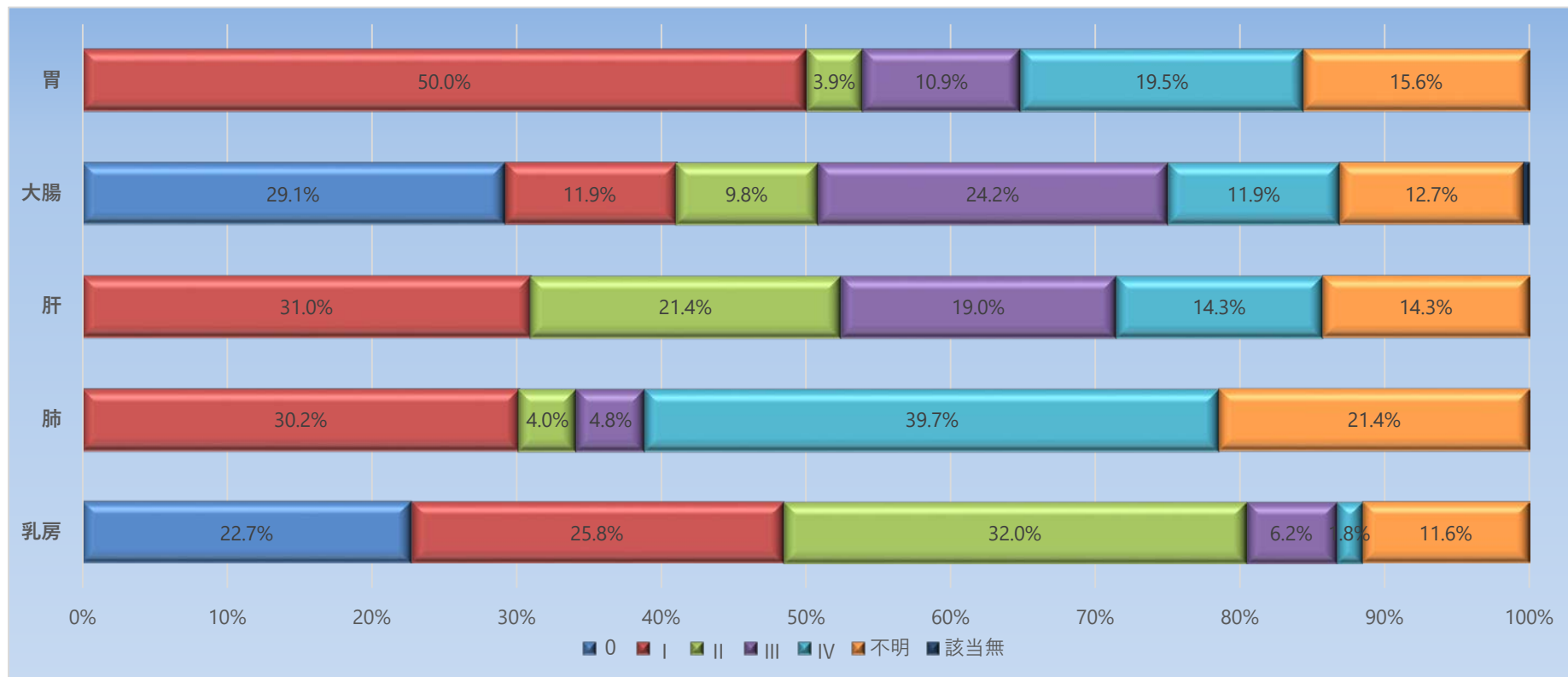
## 年齢階層別・腫瘍数（主要5部位）

	0-20歳 未満	20-30歳 未満	30-39歳 未満	40-49歳 未満	50-59歳 未満	60-64歳 未満	65-69歳 未満	70-74歳 未満	75-79歳 未満	80-84歳 未満	85-89歳 未満	90歳 以上	総数	平均 年齢
胃	0	0	1	1	8	9	18	34	23	18	14	2	128	73.4
大腸	0	0	0	7	27	21	27	44	39	47	25	7	244	72.2
肝	0	0	0	2	0	4	5	5	12	8	4	2	42	75.0
肺	0	0	0	2	5	7	11	31	25	19	18	8	126	75.7
乳房	0	2	10	70	55	15	21	19	11	11	6	5	225	57.8



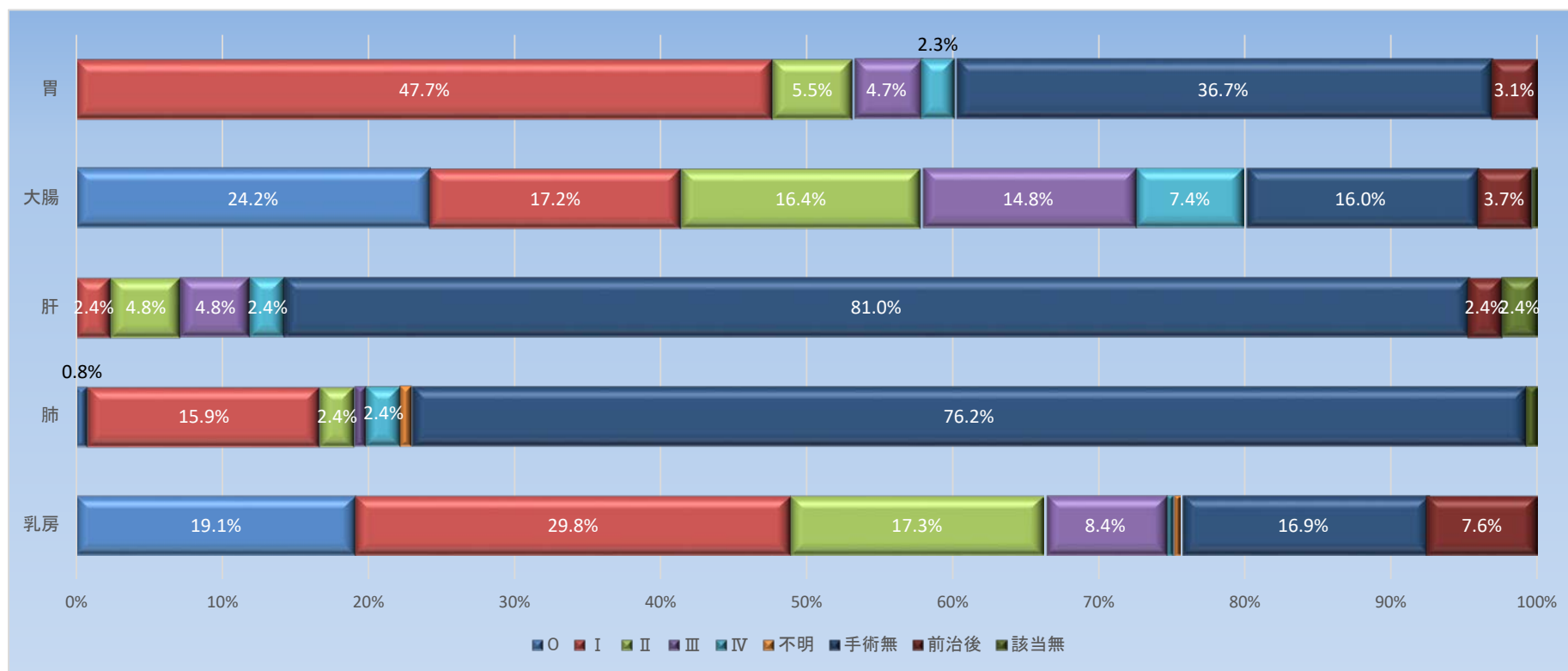
## ステージ別・腫瘍数＜治療前＞（主要5部位）

	0	I	II	III	IV	不明	該当無	総数
胃	0	64	5	14	25	20	0	128
大腸	71	29	24	59	29	31	1	244
肝	0	13	9	8	6	6	0	42
肺	0	38	5	6	50	27	0	126
乳房	51	58	72	14	4	26	0	225

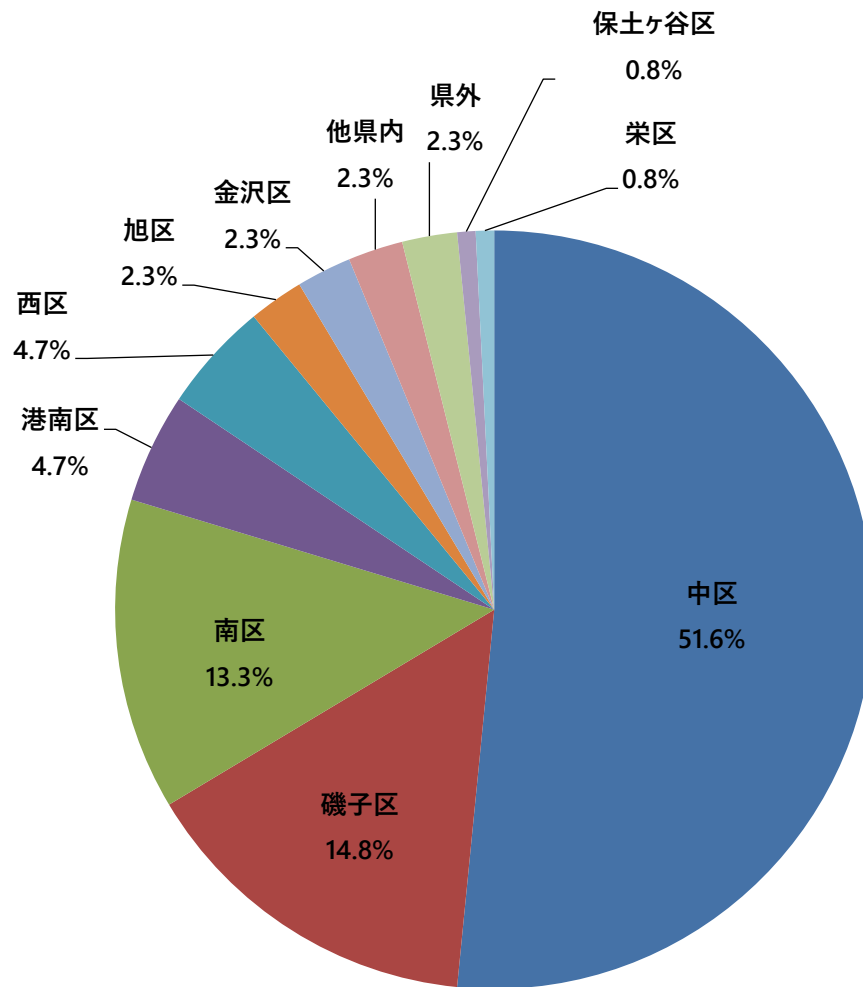


## ステージ別・腫瘍数<治療後>（主要5部位）

	0	I	II	III	IV	不明	手術無	術前治療後	該当無	総数
胃	0	61	7	6	3	0	47	4	0	128
大腸	59	42	40	36	18	0	39	9	1	244
肝	0	1	2	2	1	0	34	1	1	42
肺	1	20	3	1	3	1	96	0	1	126
乳房	43	67	39	19	1	1	38	17	0	225

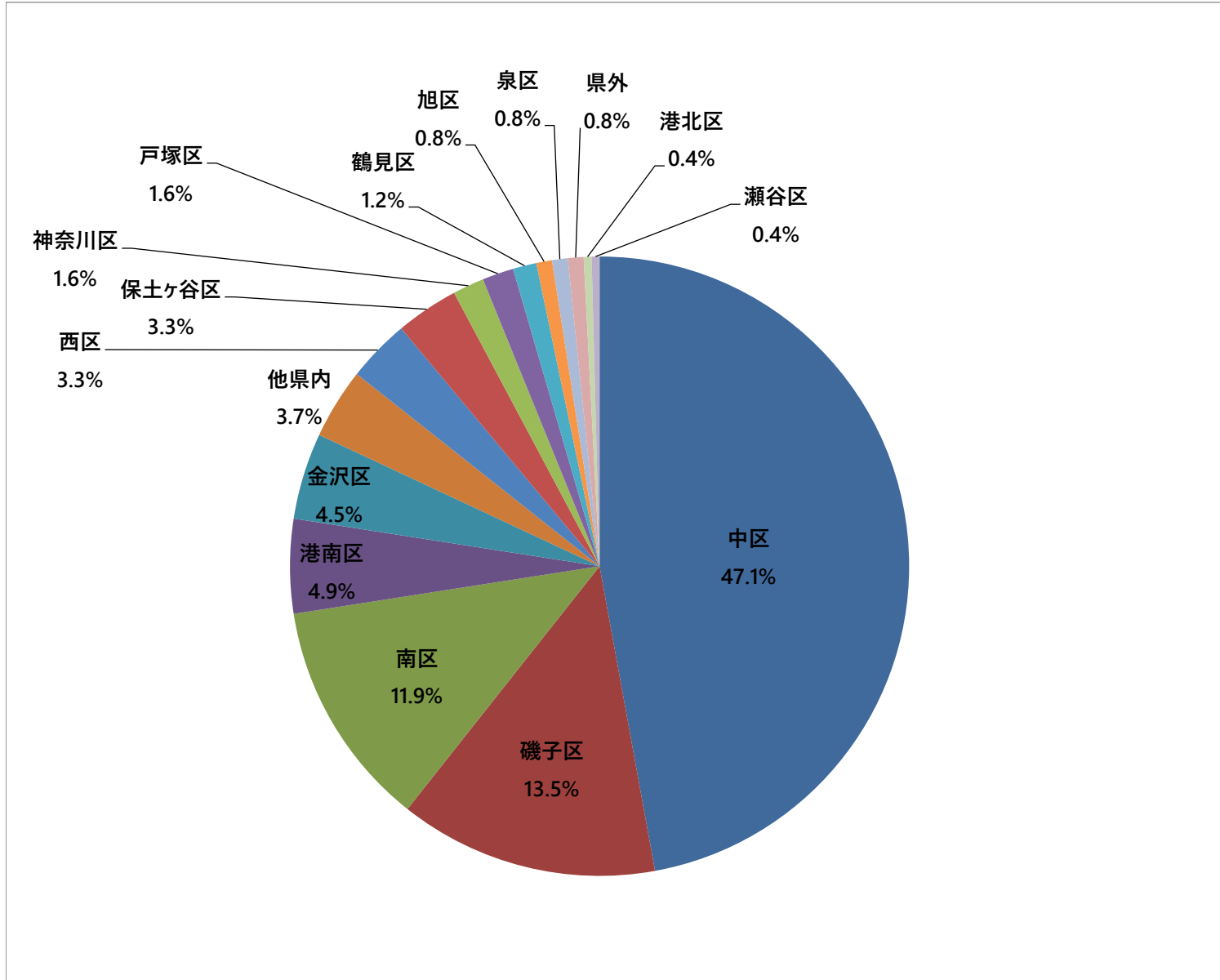


## 胃がん住所別腫瘍数



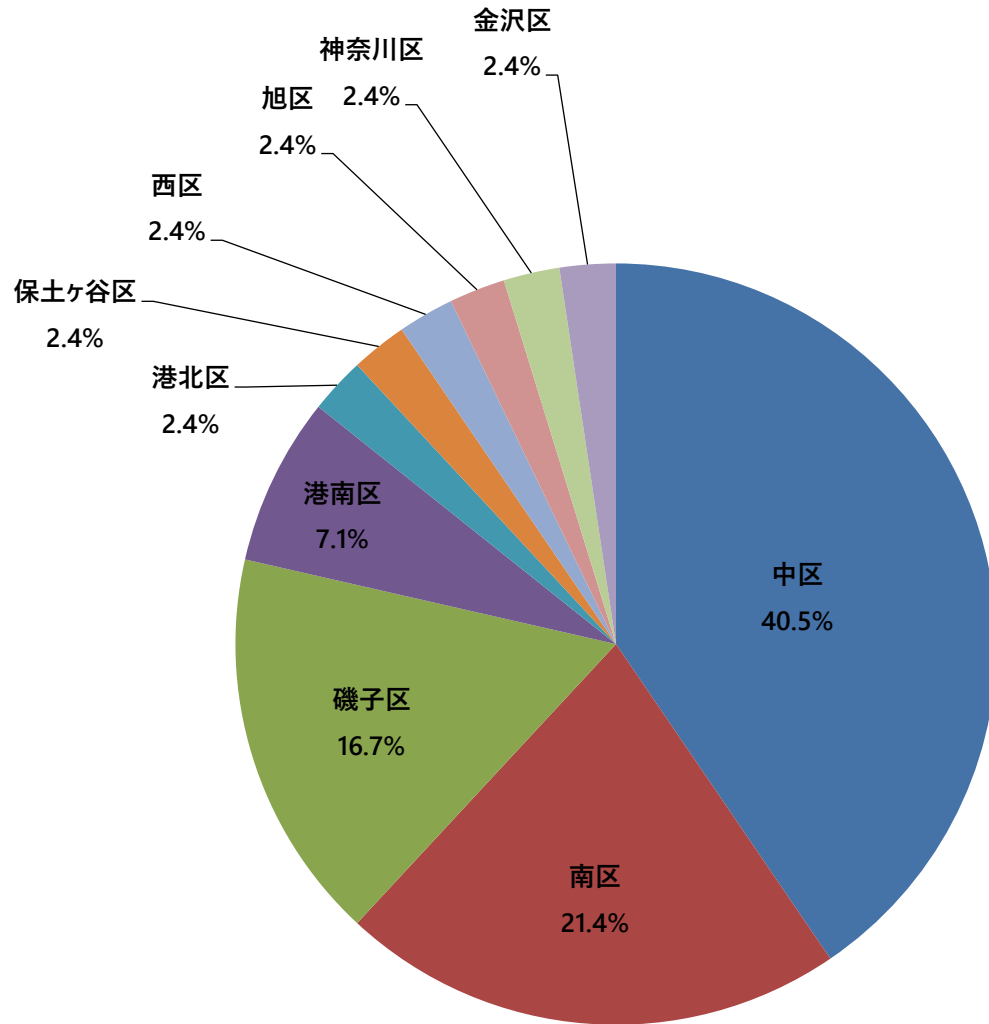
住所	腫瘍数	構成比
中区	66	51.6%
磯子区	19	14.8%
南区	17	13.3%
港南区	6	4.7%
西区	6	4.7%
旭区	3	2.3%
金沢区	3	2.3%
他県内	3	2.3%
県外	3	2.3%
保土ヶ谷区	1	0.8%
栄区	1	0.8%
総数	128	100.0%

## 大腸がん住所別腫瘍数



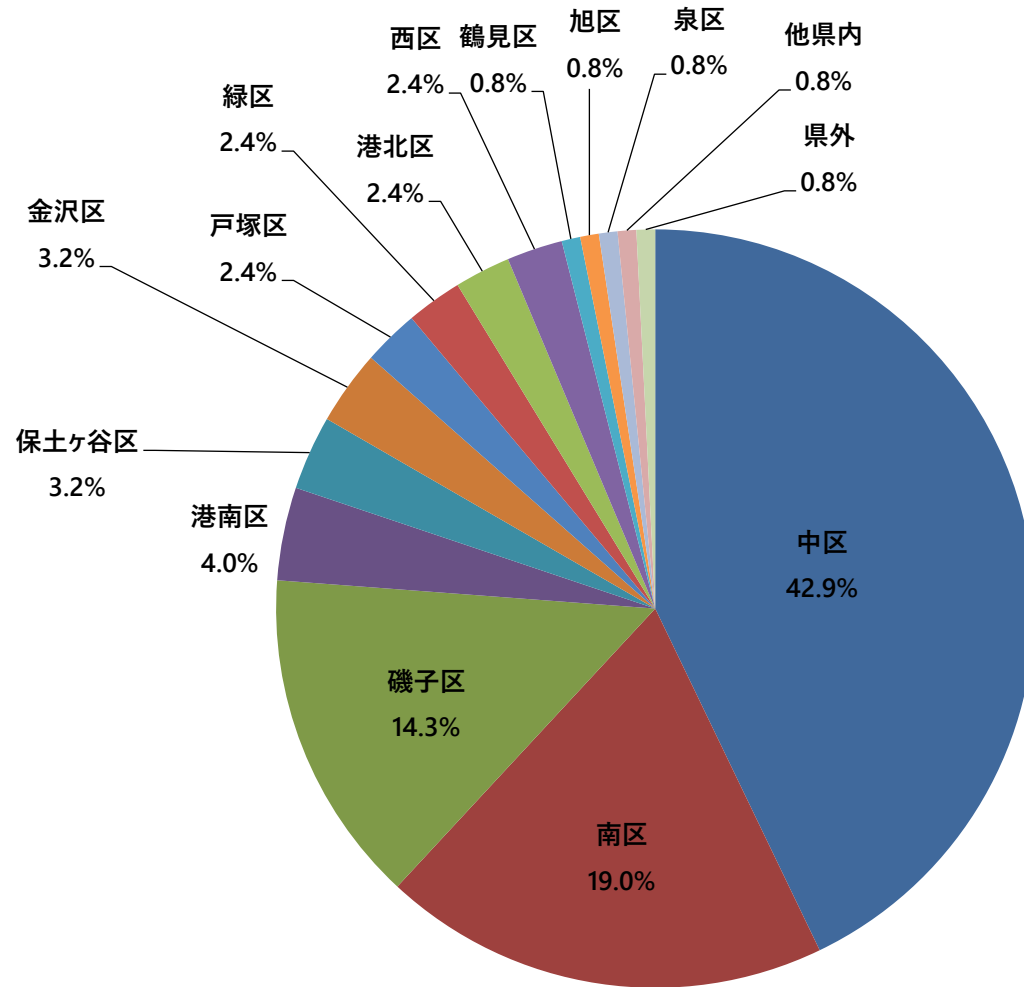
住所	腫瘍数	構成比
中区	115	47.1%
磯子区	33	13.5%
南区	29	11.9%
港南区	12	4.9%
金沢区	11	4.5%
他県内	9	3.7%
西区	8	3.3%
保土ヶ谷区	8	3.3%
神奈川区	4	1.6%
戸塚区	4	1.6%
鶴見区	3	1.2%
旭区	2	0.8%
泉区	2	0.8%
県外	2	0.8%
港北区	1	0.4%
瀬谷区	1	0.4%
総数	244	100.0%

### 肝がん住所別腫瘍数



住所	腫瘍数	構成比
中区	17	40.5%
南区	9	21.4%
磯子区	7	16.7%
港南区	3	7.1%
港北区	1	2.4%
保土ヶ谷区	1	2.4%
西区	1	2.4%
旭区	1	2.4%
神奈川区	1	2.4%
金沢区	1	2.4%
総数	42	100.0%

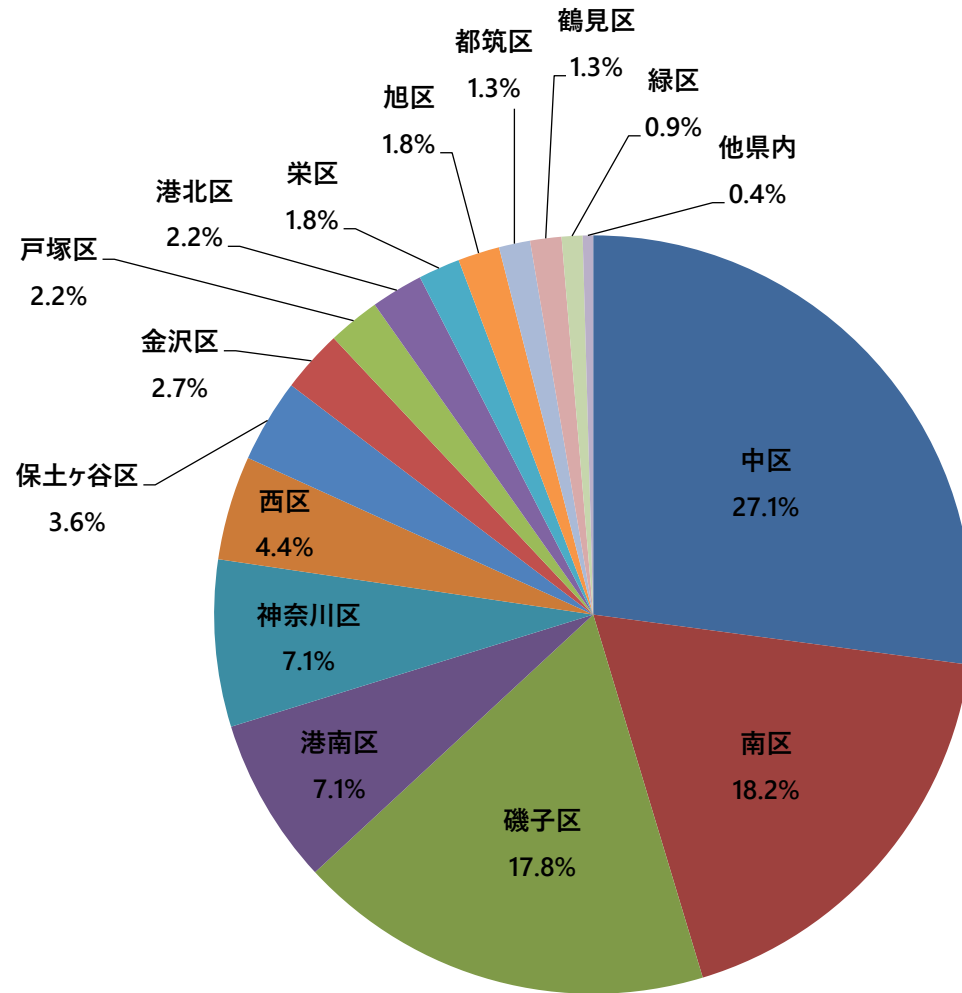
## 肺がん住所別腫瘍数



住所	腫瘍数	構成比
中区	54	42.9%
南区	24	19.0%
磯子区	18	14.3%
港南区	5	4.0%
保土ヶ谷区	4	3.2%
金沢区	4	3.2%
戸塚区	3	2.4%
緑区	3	2.4%
港北区	3	2.4%
西区	3	2.4%
鶴見区	1	0.8%
旭区	1	0.8%
泉区	1	0.8%
他県内	1	0.8%
県外	1	0.8%
総数	126	100.0%

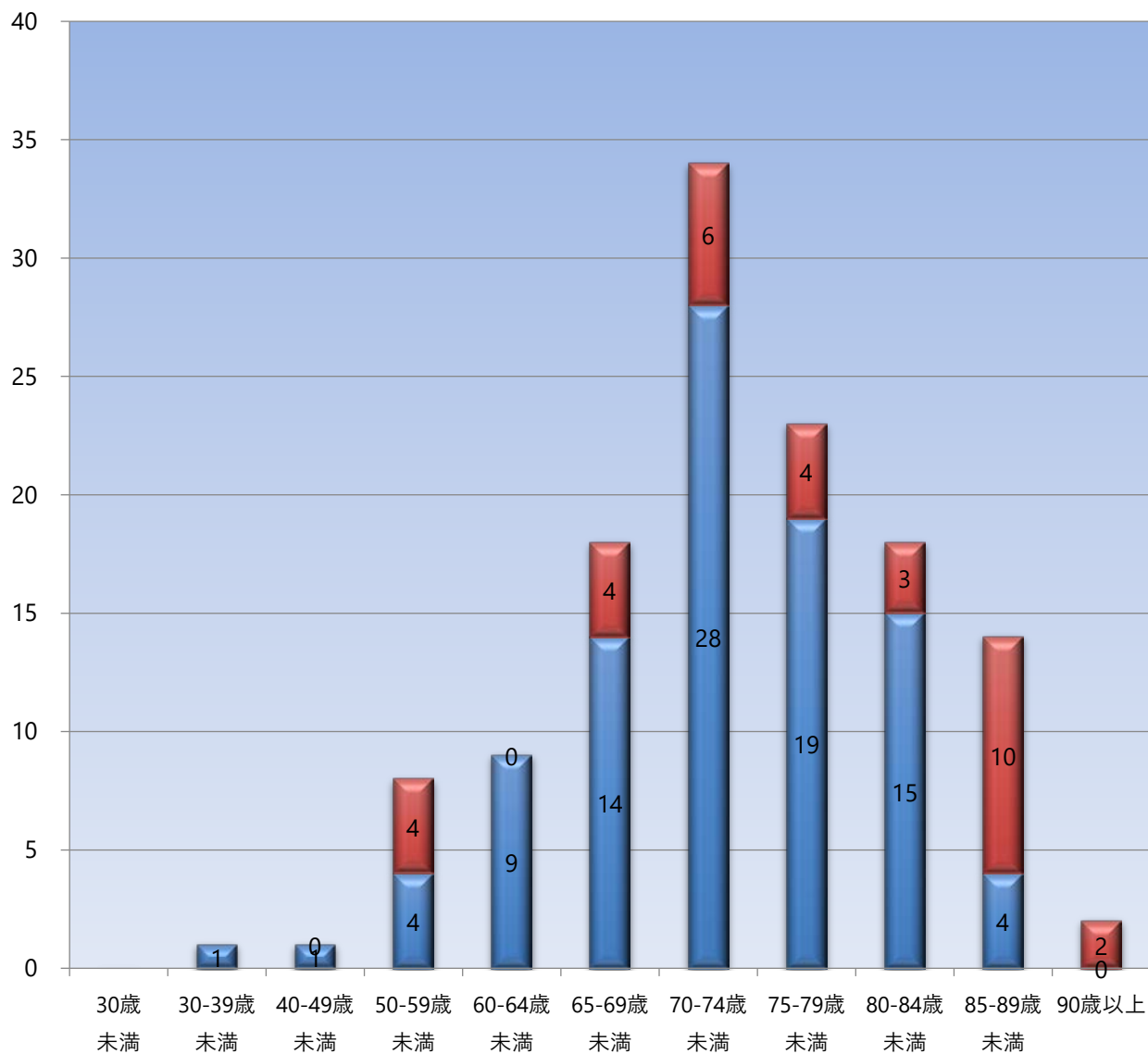


## 乳がん住所別腫瘍数



住所	腫瘍数	構成比
中区	61	27.1%
南区	41	18.2%
磯子区	40	17.8%
港南区	16	7.1%
神奈川区	16	7.1%
西区	10	4.4%
保土ヶ谷区	8	3.6%
金沢区	6	2.7%
戸塚区	5	2.2%
港北区	5	2.2%
栄区	4	1.8%
旭区	4	1.8%
都筑区	3	1.3%
鶴見区	3	1.3%
緑区	2	0.9%
他県内	1	0.4%
総数	225	100.0%

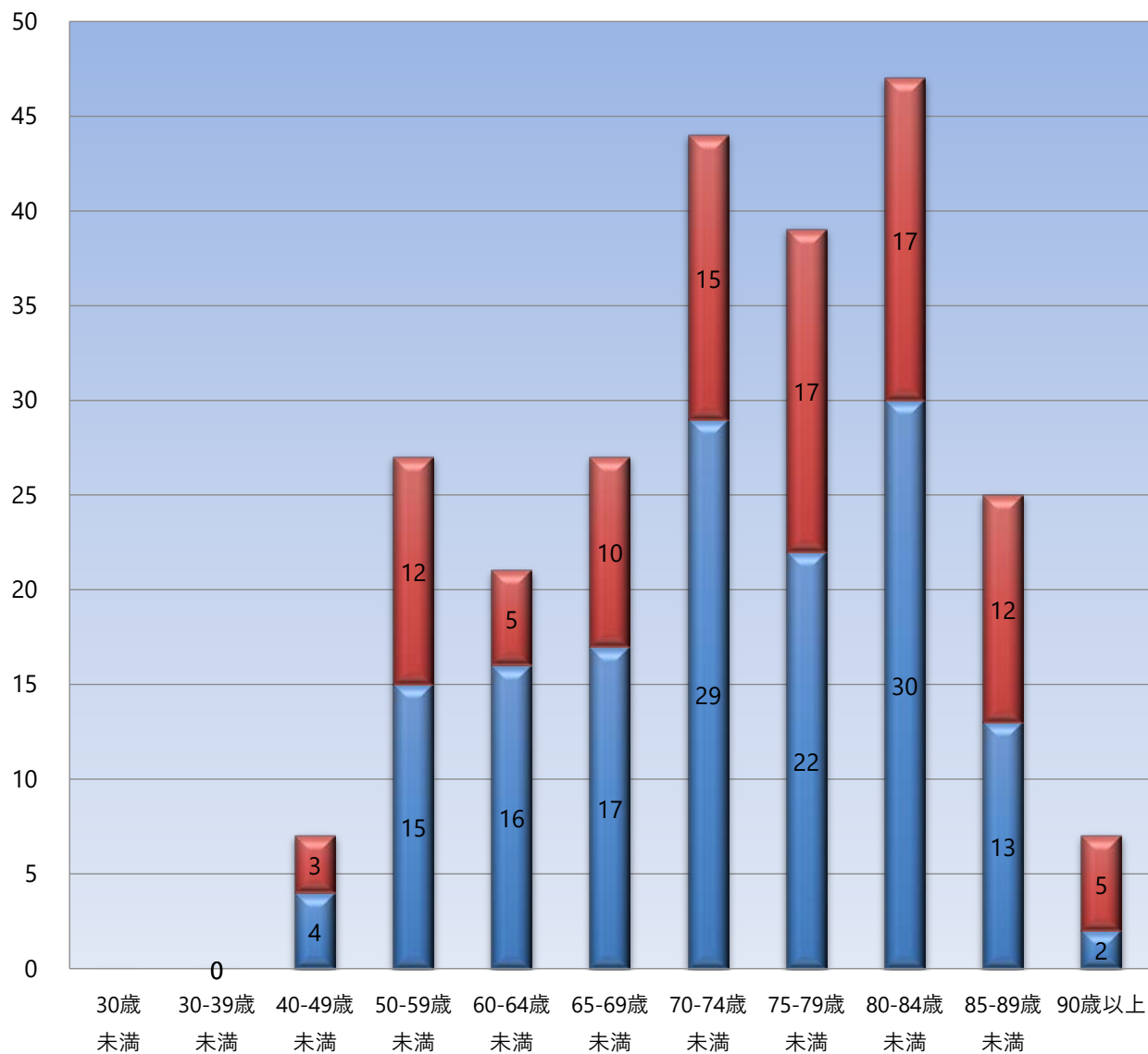
胃がん 男女別 年齢階層別 腫瘍数



■ 女  
■ 男

年齢	男	女	総数
30歳未満	0	0	0
30-39歳未満	1	0	1
40-49歳未満	1	0	1
50-59歳未満	4	4	8
60-64歳未満	9	0	9
65-69歳未満	14	4	18
70-74歳未満	28	6	34
75-79歳未満	19	4	23
80-84歳未満	15	3	18
85-89歳未満	4	10	14
90歳以上	0	2	2
総数	95	33	128

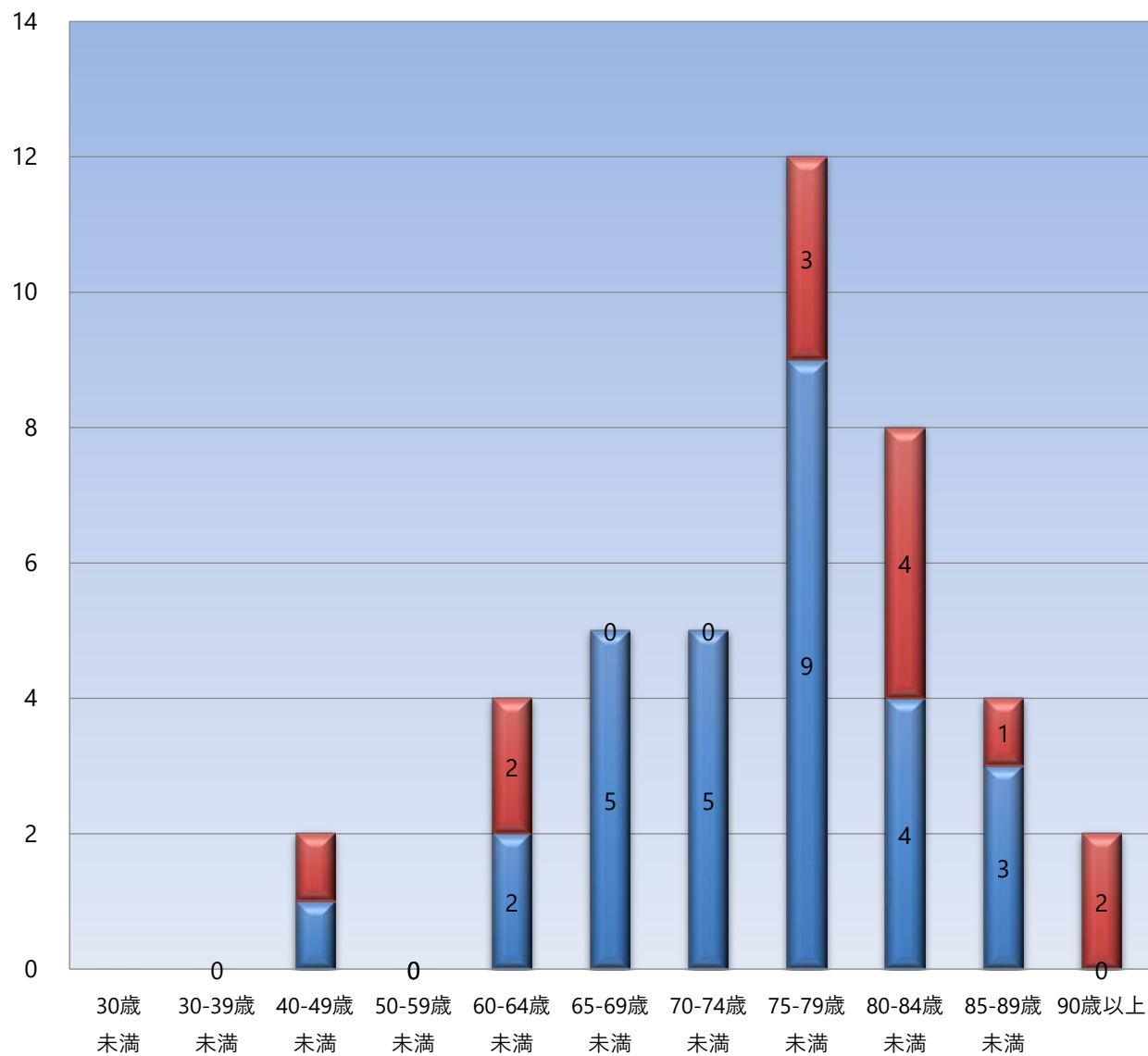
大腸がん 男女別 年齢階層別 腫瘍数



■ 女  
■ 男

年齢	男	女	総数
30歳未満	0	0	0
30-39歳未満	0	0	0
40-49歳未満	4	3	7
50-59歳未満	15	12	27
60-64歳未満	16	5	21
65-69歳未満	17	10	27
70-74歳未満	29	15	44
75-79歳未満	22	17	39
80-84歳未満	30	17	47
85-89歳未満	13	12	25
90歳以上	2	5	7
総数	148	96	244

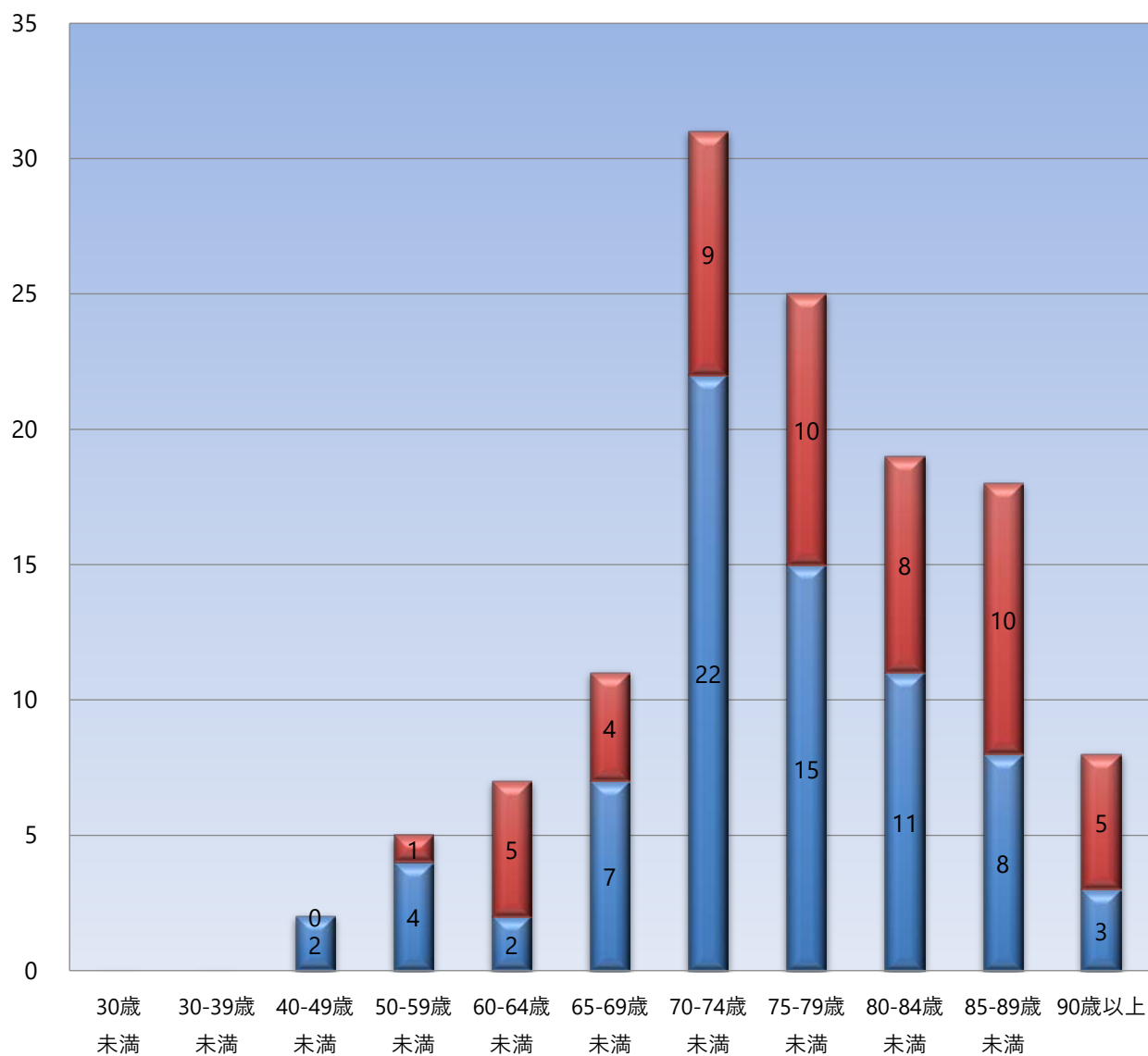
肝がん 男女別 年齢階層別 腫瘍数



■ 女  
■ 男

年齢	男	女	総数
30歳未満	0	0	0
30-39歳未満	0	0	0
40-49歳未満	1	1	2
50-59歳未満	0	0	0
60-64歳未満	2	2	4
65-69歳未満	5	0	5
70-74歳未満	5	0	5
75-79歳未満	9	3	12
80-84歳未満	4	4	8
85-89歳未満	3	1	4
90歳以上	0	2	2
総数	29	13	42

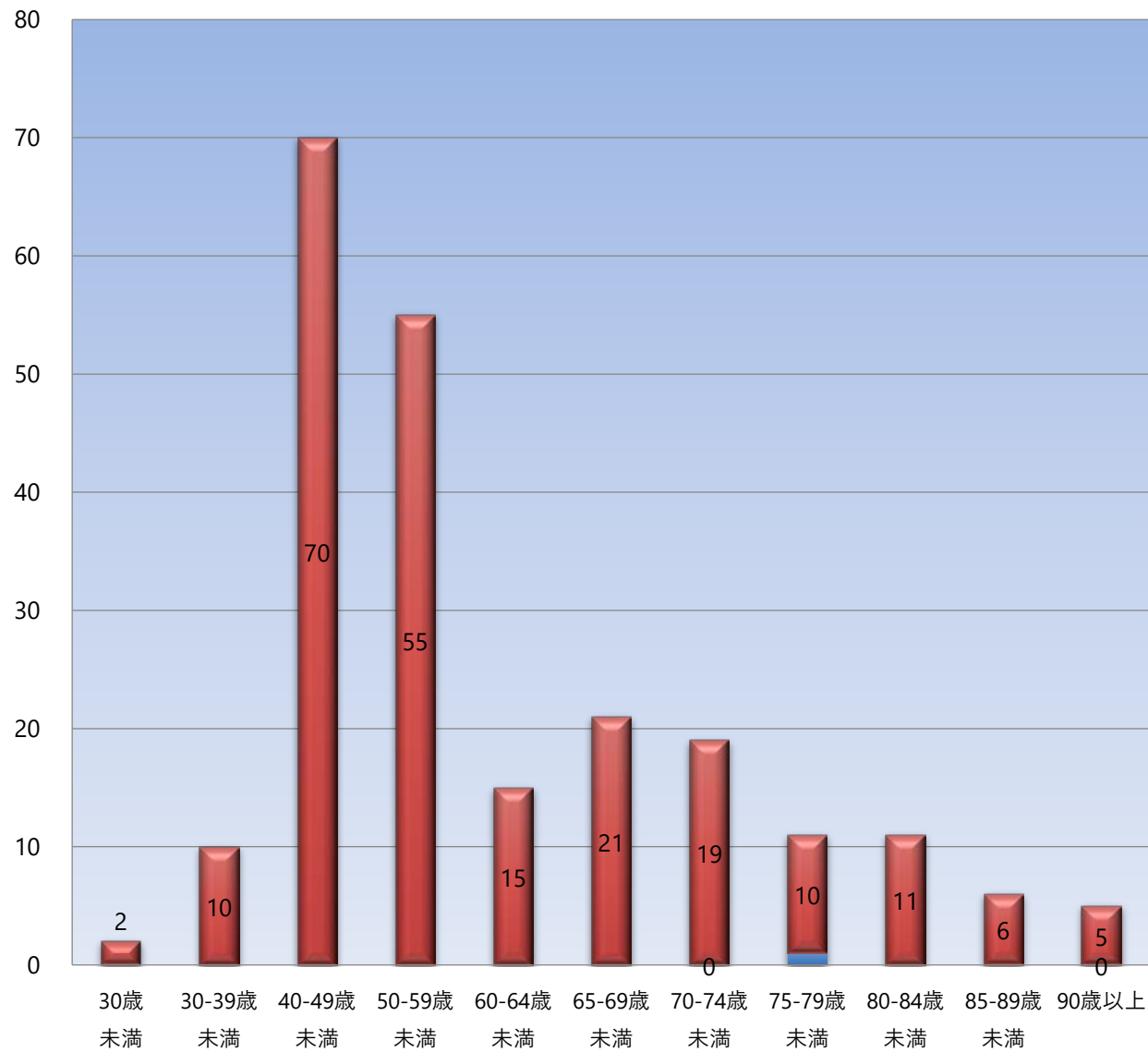
肺がん 男女別 年齢階層別 腫瘍数



■ 女  
■ 男

年齢	男	女	総数
30歳未満	0	0	0
30-39歳未満	0	0	0
40-49歳未満	2	0	2
50-59歳未満	4	1	5
60-64歳未満	2	5	7
65-69歳未満	7	4	11
70-74歳未満	22	9	31
75-79歳未満	15	10	25
80-84歳未満	11	8	19
85-89歳未満	8	10	18
90歳以上	3	5	8
<b>総数</b>	<b>74</b>	<b>52</b>	<b>126</b>

乳がん 男女別 年齢階層別 腫瘍数



■ 女  
■ 男

年齢	男	女	総数
30歳未満	0	2	2
30-39歳未満	0	10	10
40-49歳未満	0	70	70
50-59歳未満	0	55	55
60-64歳未満	0	15	15
65-69歳未満	0	21	21
70-74歳未満	0	19	19
75-79歳未満	1	10	11
80-84歳未満	0	11	11
85-89歳未満	0	6	6
90歳以上	0	5	5
総数	1	224	225