

# 院内がん登録統計

## < 2021年 >

横浜市立みなと赤十字病院  
令和5年 5月

# 目次

- ・統計の説明
- ・部位別 男女別 腫瘍数 . . . . . 1
- ・部位別 腫瘍数 <総数グラフ> . . . . . 2
- ・部位別 腫瘍数 <男性グラフ> . . . . . 3
- ・部位別 腫瘍数 <女性グラフ> . . . . . 4
- ・部位別 年齢階層別 腫瘍数 . . . . . 5
- ・部位別 来院経路別 腫瘍数 . . . . . 6
- ・来院経路別 腫瘍数 <グラフ> . . . . . 7
- ・部位別 発見経緯別 腫瘍数 . . . . . 8
- ・発見経緯別 腫瘍数 <グラフ> . . . . . 9
- ・部位別 症例区分別 腫瘍数 . . . . . 10
- ・症例区分別 腫瘍数 <グラフ> . . . . . 11
- ・部位別 治療項目別 腫瘍数 . . . . . 12
- ・部位別 ステージ別 腫瘍数 (治療前) . . . . . 13
- ・部位別 ステージ別 腫瘍数 (治療後) . . . . . 14

## <主要5部位 グラフ>

- ・年齢階層別 腫瘍数 . . . . . 15
- ・ステージ別 腫瘍数 (治療前) . . . . . 16
- ・ステージ別 腫瘍数 (治療後) . . . . . 17
- ・胃がん 住所別 腫瘍数 . . . . . 18
- ・大腸がん 住所別 腫瘍数 . . . . . 19
- ・肝がん 住所別 腫瘍数 . . . . . 20
- ・肺がん 住所別 腫瘍数 . . . . . 21
- ・乳がん 住所別 腫瘍数 . . . . . 22
- ・胃がん 男女別 年齢階層別 腫瘍数 . . . . . 23
- ・大腸がん 男女別 年齢階層別 腫瘍数 . . . . . 24
- ・肝がん 男女別 年齢階層別 腫瘍数 . . . . . 25
- ・肺がん 男女別 年齢階層別 腫瘍数 . . . . . 26
- ・乳がん 男女別 年齢階層別 腫瘍数 . . . . . 27

# 院内がん登録統計 (2021年診断症例)

## 統計の説明

### 1. 登録対象

2021年（令和3年）1月1日～12月31日に悪性新生物および脳の良性新生物と診断された症例1,441件について、「がん診療連携拠点病院等 院内がん登録 標準登録様式 2016年版」の定義に基づき登録・集計を行った。

登録対象は標準登録様式に則り、「入院・外来を問わず、自施設において当該腫瘍について初診し、診断及び／又は治療等の対象となった腫瘍」としている。

局在コードについては「国際疾病分類 腫瘍学 第3.1版（ICD-O-3.1）」、形態コードについては「国際疾病分類 腫瘍学 第3.2版 院内がん登録実務用（ICD-O-3.2）」により分類した。

院内がん登録は一腫瘍一登録が原則であり、同一患者において複数のがん腫が診断された場合は腫瘍ごとの複数登録となる。

### 2. 主要5部位とは

今日における一般的な主要部位は胃、大腸（結腸および直腸）、肝、肺、乳房とされている。

### 3. 集計項目の定義

悪性新生物および脳の良性新生物についてはICD-O-3.1 局在コード、造血組織およびリンパ組織に発生した腫瘍についてはICD-O-3.2 形態コードにて集計した。

造血組織、リンパ組織の形態コードの内訳は以下の通りである。

悪性リンパ腫 959-972、974-975

多発性骨髄腫 973、976

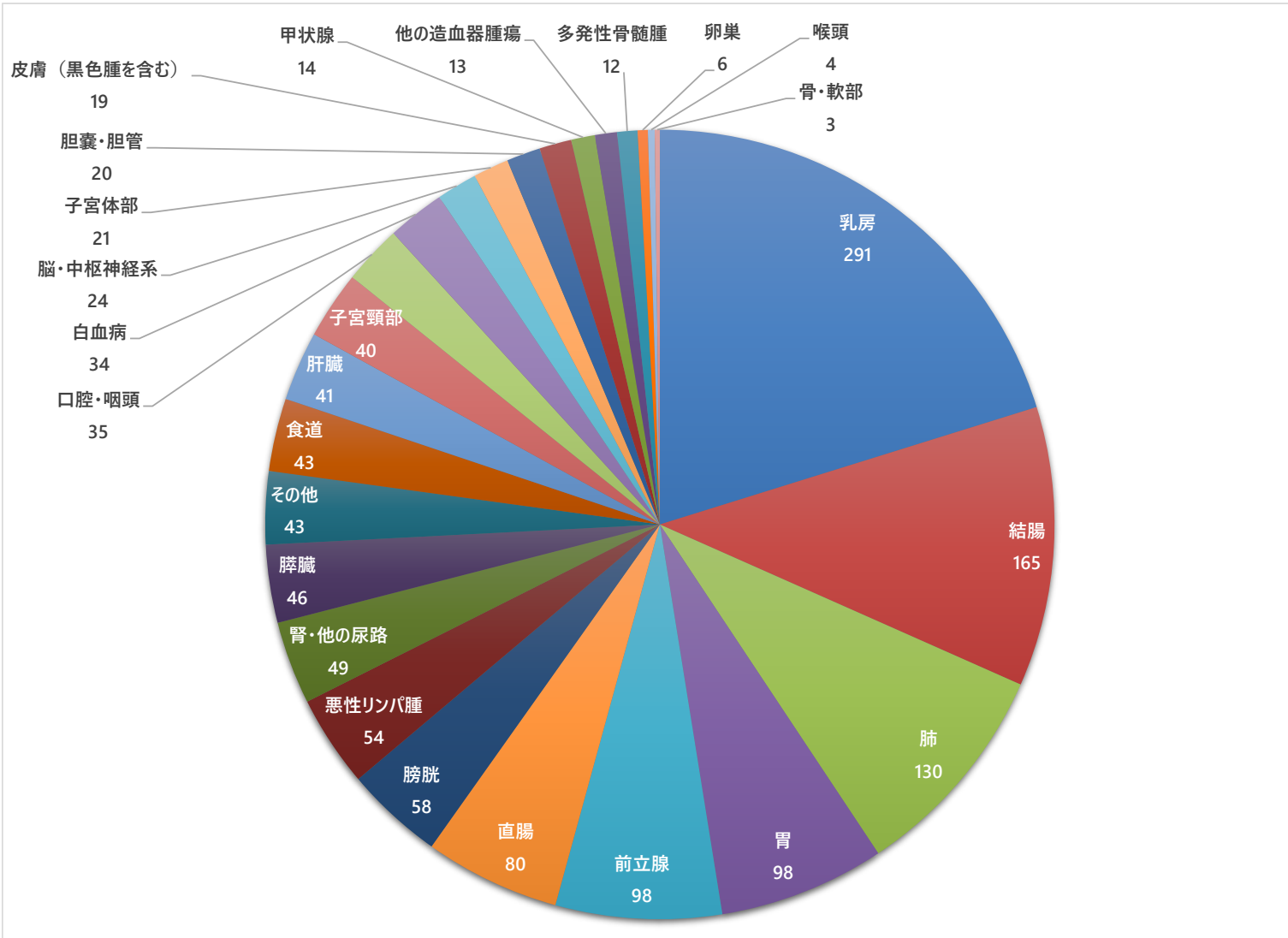
白血病 980-994

他の造血器腫瘍 995-998

## 部位別・男女別・腫瘍数

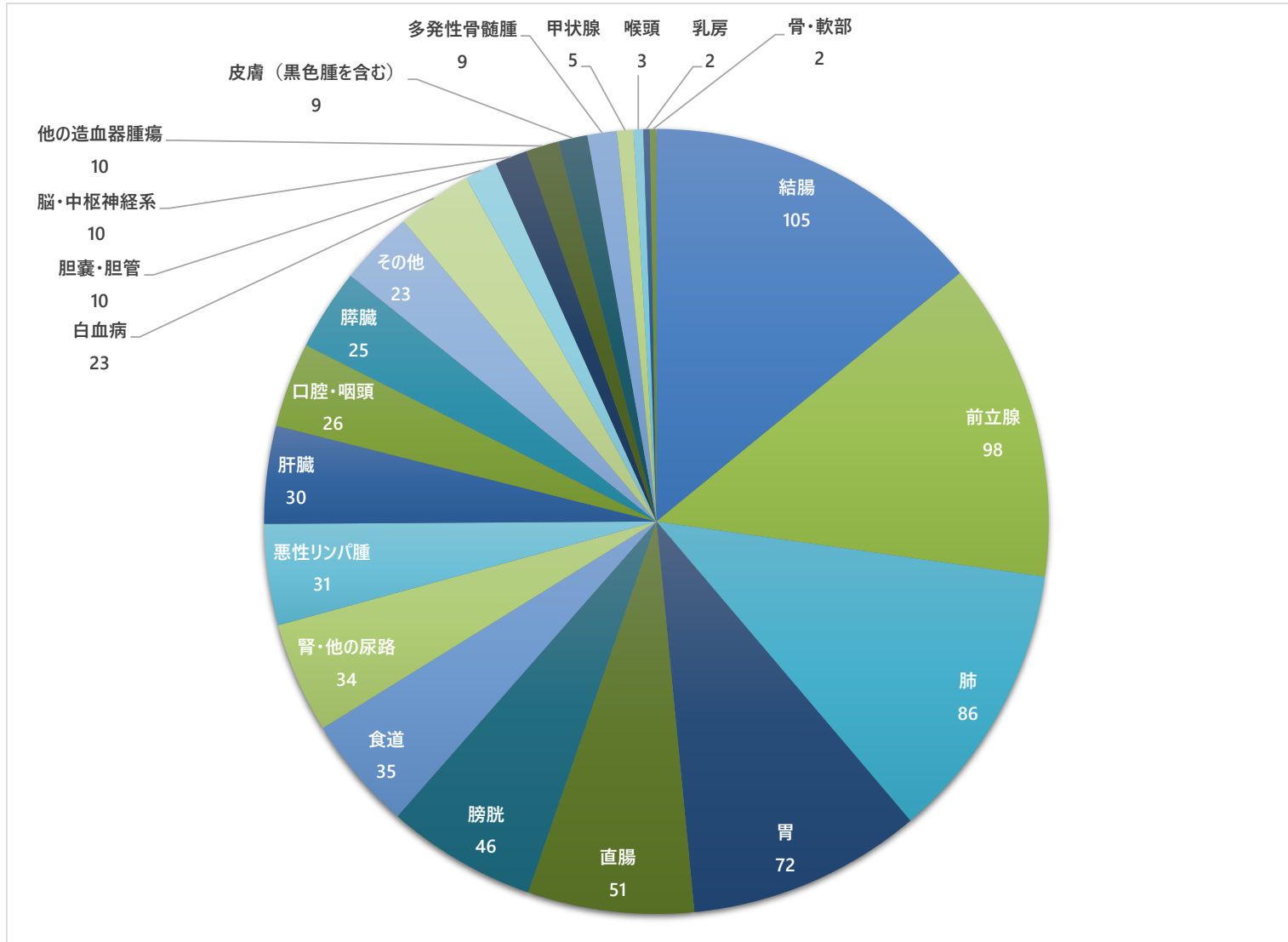
部位名	形態コード	部位コード	男性	女性	総数	構成比
口腔・咽頭		C00-C14	26	9	35	2.4%
食道		C15	35	8	43	3.0%
胃		C16	72	26	98	6.8%
結腸		C18	105	60	165	11.5%
直腸		C19-C20	51	29	80	5.6%
肝臓		C22	30	11	41	2.8%
胆嚢・胆管		C23-C24	10	10	20	1.4%
膵臓		C25	25	21	46	3.2%
喉頭		C32	3	1	4	0.3%
肺		C33-C34	86	44	130	9.0%
骨・軟部		C40-C41、 C47、C49	2	1	3	0.2%
皮膚（黒色腫を含む）		C44	9	10	19	1.3%
乳房		C50	2	289	291	20.2%
子宮頸部		C53	0	40	40	2.8%
子宮体部		C54	0	21	21	1.5%
卵巣		C56	0	6	6	0.4%
前立腺		C61	98	0	98	6.8%
膀胱		C67	46	12	58	4.0%
腎・他の尿路		C64-C66、C68	34	15	49	3.4%
脳・中枢神経系		C700、C71、 C722-C729、 C751-C753	10	14	24	1.7%
甲状腺		C73	5	9	14	1.0%
悪性リンパ腫	959-972 974-975		31	23	54	3.7%
多発性骨髄腫	973、976		9	3	12	0.8%
白血病	980-994		23	11	34	2.4%
他の造血器腫瘍	995-998	C421	10	3	13	0.9%
その他			23	20	43	3.0%
総数			745	696	1,441	100%

## 部位別腫瘍数（総数）



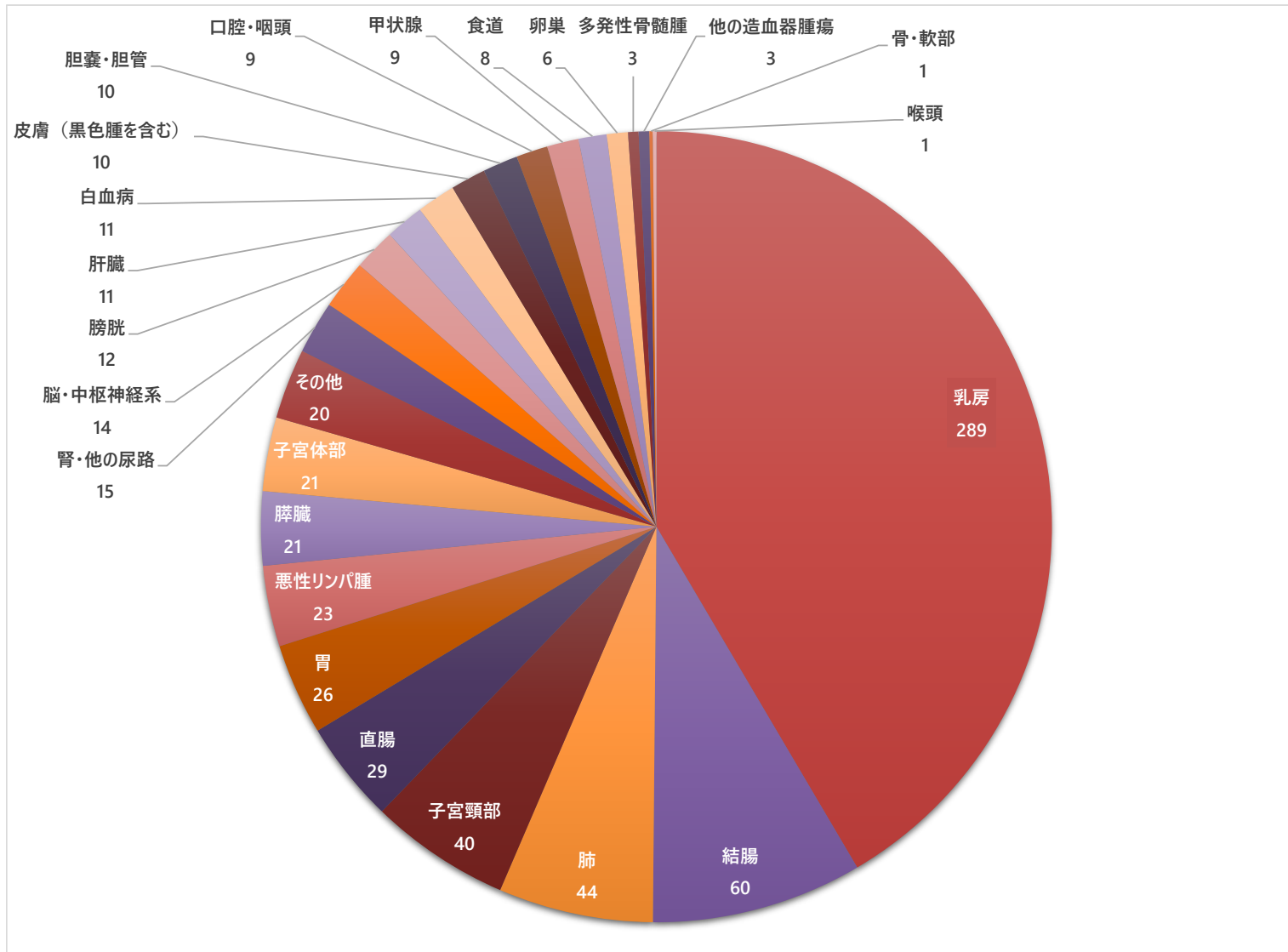
部 位	総数	構成比
乳房	291	20.2%
結腸	165	11.5%
肺	130	9.0%
胃	98	6.8%
前立腺	98	6.8%
直腸	80	5.6%
膀胱	58	4.0%
悪性リンパ腫	54	3.7%
腎・他の尿路	49	3.4%
脾臓	46	3.2%
その他	43	3.0%
食道	43	3.0%
肝臓	41	2.8%
子宮頸部	40	2.8%
口腔・咽頭	35	2.4%
白血病	34	2.4%
脳・中枢神経系	24	1.7%
子宮体部	21	1.5%
胆嚢・胆管	20	1.4%
皮膚（黒色腫を含む）	19	1.3%
甲状腺	14	1.0%
他の造血器腫瘍	13	0.9%
多発性骨髄腫	12	0.8%
卵巣	6	0.4%
喉頭	4	0.3%
骨・軟部	3	0.2%
総数	1,441	100.0%

## 部位別腫瘍数（男性）



部 位	男性	構成比
結腸	105	14.1%
前立腺	98	13.2%
肺	86	11.5%
胃	72	9.7%
直腸	51	6.8%
膀胱	46	6.2%
食道	35	4.7%
腎・他の尿路	34	4.6%
悪性リンパ腫	31	4.2%
肝臓	30	4.0%
口腔・咽頭	26	3.5%
膵臓	25	3.4%
その他	23	3.1%
白血病	23	3.1%
胆嚢・胆管	10	1.3%
脳・中枢神経系	10	1.3%
他の造血器腫瘍	10	1.3%
皮膚（黒色腫を含む）	9	1.2%
多発性骨髄腫	9	1.2%
甲状腺	5	0.7%
喉頭	3	0.4%
乳房	2	0.3%
骨・軟部	2	0.3%
総数	745	100%

## 部位別腫瘍数（女性）



部 位	女性	構成比
乳房	289	41.5%
結腸	60	8.6%
肺	44	6.3%
子宮頸部	40	5.7%
直腸	29	4.2%
胃	26	3.7%
悪性リンパ腫	23	3.3%
膵臓	21	3.0%
子宮体部	21	3.0%
その他	20	2.9%
腎・他の尿路	15	2.2%
脳・中枢神経系	14	2.0%
膀胱	12	1.7%
肝臓	11	1.6%
白血病	11	1.6%
皮膚（黒色腫を含む）	10	1.4%
胆嚢・胆管	10	1.4%
口腔・咽頭	9	1.3%
甲状腺	9	1.3%
食道	8	1.1%
卵巣	6	0.9%
多発性骨髄腫	3	0.4%
他の造血管腫瘍	3	0.4%
骨・軟部	1	0.1%
喉頭	1	0.1%
総数	696	100%

部位別・年齢階層別・腫瘍数

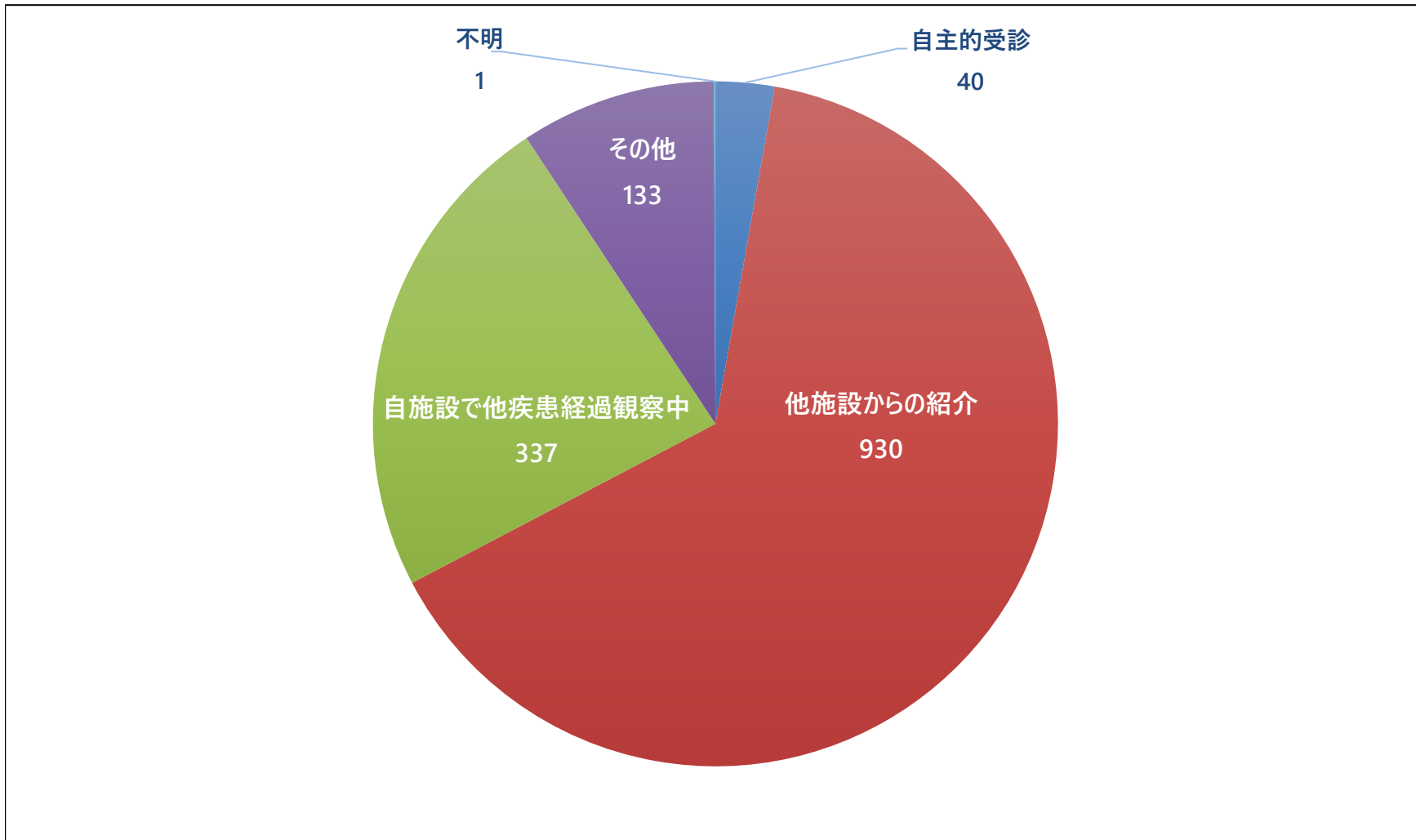
	19歳 以下	20-29 歳	30-39 歳	40-49 歳	50-59 歳	60-64 歳	65-69 歳	70-74 歳	75-79 歳	80-84 歳	85-89 歳	90歳 以上	総数	構成比	平均 年齢
口腔・咽頭	0	0	0	2	6	3	8	6	4	5	0	1	35	2.4%	67.9
食道	0	0	0	0	3	4	12	13	3	6	2	0	43	3.0%	70.8
胃	0	0	0	1	5	7	16	21	15	24	8	1	98	6.8%	74.2
結腸	0	0	0	7	18	13	22	30	22	25	19	9	165	11.5%	72.7
直腸	0	0	0	3	13	8	12	20	13	6	5	0	80	5.6%	68.9
肝臓	0	0	0	1	5	5	5	5	6	6	8	0	41	2.8%	72.7
胆嚢・胆管	0	0	0	0	2	0	0	4	6	3	4	1	20	1.4%	78.1
膵臓	0	0	0	1	4	3	4	8	9	7	8	2	46	3.2%	74.7
喉頭	0	0	0	0	0	0	0	1	3	0	0	0	4	0.3%	76.8
肺	0	0	0	3	8	10	19	29	30	12	15	4	130	9.0%	73.1
骨・軟部	0	0	0	0	0	0	1	0	0	1	0	1	3	0.2%	80.3
皮膚 (黒色腫を含む)	0	0	0	1	2	0	1	2	3	6	2	2	19	1.3%	77.2
乳房	0	1	14	84	69	22	21	33	14	17	12	4	291	20.2%	58.8
子宮頸部	0	3	16	11	4	1	2	0	1	0	1	1	40	2.8%	44.6
子宮体部	0	0	0	2	12	1	1	2	2	0	0	1	21	1.5%	60.3
卵巣	1	0	0	1	1	0	0	1	0	2	0	0	6	0.4%	59.0
前立腺	0	0	0	1	7	6	6	30	16	14	14	4	98	6.8%	75.1
膀胱	0	0	1	1	6	2	2	18	7	9	8	4	58	4.0%	74.5
腎・他の尿路	0	0	1	4	4	4	7	9	7	7	5	1	49	3.4%	70.1
脳・中枢神経系	1	2	3	3	3	3	3	1	0	1	2	2	24	1.7%	57.1
甲状腺	0	0	0	5	2	1	1	2	3	0	0	0	14	1.0%	60.4
悪性リンパ腫	0	0	2	3	4	7	4	12	11	7	2	2	54	3.7%	69.7
多発性骨髄腫	0	0	0	0	1	1	2	3	2	1	2	0	12	0.8%	73.1
白血病	2	1	2	4	4	2	2	5	4	3	4	1	34	2.4%	62.6
他の造血器腫瘍	0	0	0	1	1	1	2	2	4	2	0	0	13	0.9%	70.0
その他	0	1	0	4	6	3	3	1	6	7	7	5	43	3.0%	72.1
総数	4	8	39	143	190	107	156	258	191	171	128	46	1,441	100%	66.5
構成比	0.3%	0.6%	2.7%	9.9%	13.2%	7.4%	10.8%	17.9%	13.3%	11.9%	8.9%	3.2%	100%		



部位別・来院経路別・腫瘍数

	自主的受診	他施設からの紹介	自施設で他疾患経過観察中	その他	不明	総数	構成比
口腔・咽頭	1	27	4	3	0	35	2.4%
食道	2	20	15	6	0	43	3.0%
胃	1	48	38	11	0	98	6.8%
結腸	5	93	45	22	0	165	11.5%
直腸	4	51	19	6	0	80	5.6%
肝臓	0	18	15	8	0	41	2.8%
胆嚢・胆管	1	12	2	5	0	20	1.4%
膵臓	3	23	14	5	1	46	3.2%
喉頭	0	3	1	0	0	4	0.3%
肺	1	73	39	17	0	130	9.0%
骨・軟部	1	2	0	0	0	3	0.2%
皮膚 (黒色腫を含む)	0	15	4	0	0	19	1.3%
乳房	2	250	34	5	0	291	20.2%
子宮頸部	3	26	8	3	0	40	2.8%
子宮体部	4	14	2	1	0	21	1.5%
子宮	0	0	0	0	0	0	0.0%
卵巣	0	5	0	1	0	6	0.4%
前立腺	1	68	18	11	0	98	6.8%
膀胱	4	43	9	2	0	58	4.0%
腎・他の尿路	3	28	15	3	0	49	3.4%
脳・中枢神経系	1	12	10	1	0	24	1.7%
甲状腺	0	5	8	1	0	14	1.0%
悪性リンパ腫	2	32	15	5	0	54	3.7%
多発性骨髄腫	0	8	4	0	0	12	0.8%
白血病	0	28	1	5	0	34	2.4%
他の造血器腫瘍	1	5	6	1	0	13	0.9%
その他	0	21	11	11	0	43	3.0%
総数	40	930	337	133	1	1,441	100%
構成比	2.8%	64.5%	23.4%	9.2%	0.1%	100%	

# 来院経路別・腫瘍数

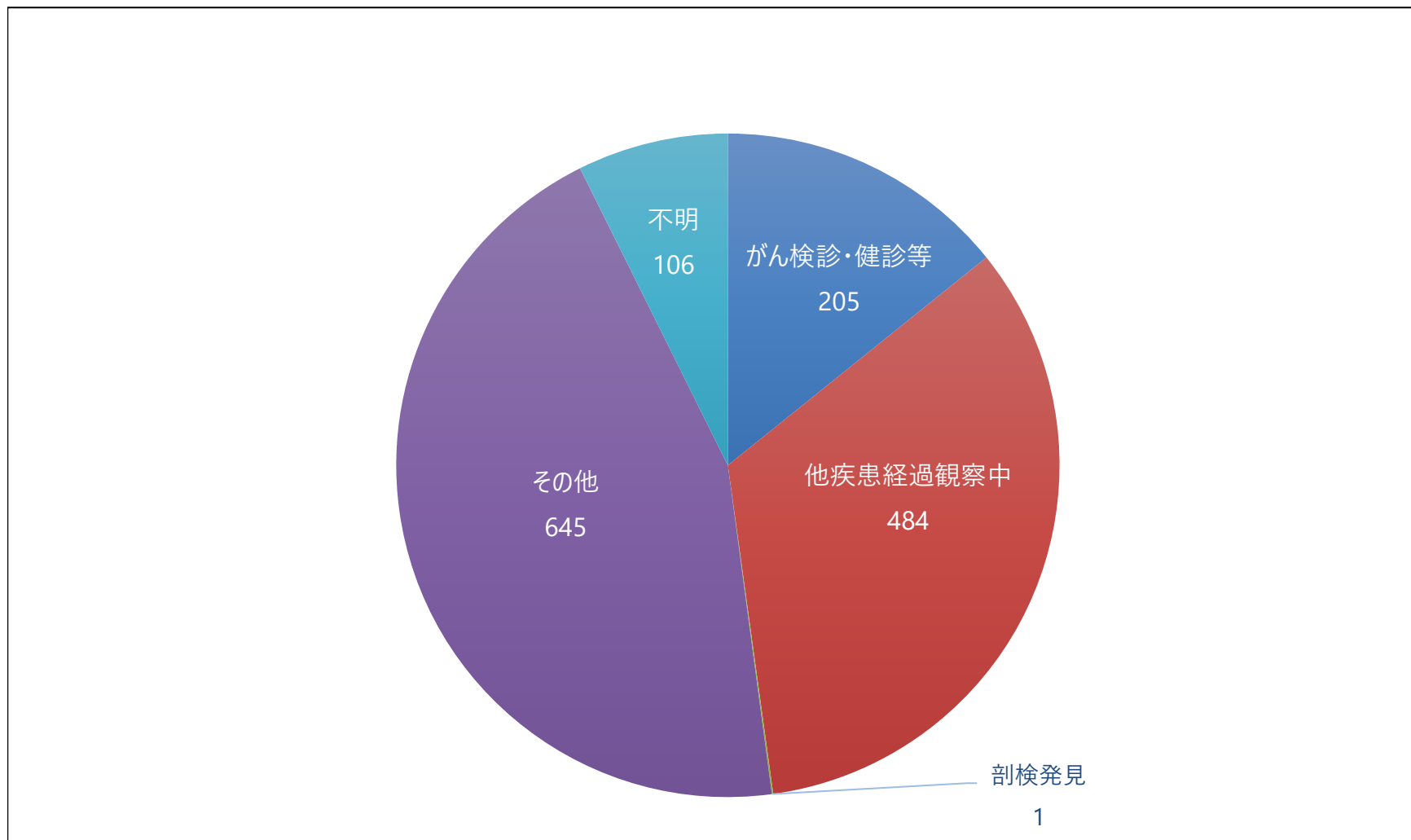


	自主的受診	他施設からの紹介	自施設で他疾患経過観察中	その他	不明	総数
総数	40	930	337	133	1	1,441
構成比	2.8%	64.5%	23.4%	9.2%	0.1%	100%

部位別・発見経緯別・腫瘍数

	がん検診・ 健診等	他疾患 経過観察中	剖検発見	その他	不明	総数	構成比
口腔・咽頭	1	3	0	25	6	35	2.4%
食道	4	17	0	18	4	43	3.0%
胃	13	46	0	37	2	98	6.8%
結腸	18	63	0	72	12	165	11.5%
直腸	16	22	0	36	6	80	5.6%
肝臓	2	16	0	20	3	41	2.8%
胆嚢・胆管	1	6	0	13	0	20	1.4%
膵臓	0	25	1	18	2	46	3.2%
喉頭	0	1	0	3	0	4	0.3%
肺	9	54	0	40	27	130	9.0%
骨・軟部	1	0	0	2	0	3	0.2%
皮膚 (黒色腫を含む)	1	4	0	14	0	19	1.3%
乳房	80	55	0	134	22	291	20.2%
子宮頸部	12	12	0	16	0	40	2.8%
子宮体部	2	3	0	16	0	21	1.5%
子宮	0	0	0	0	0	0	0.0%
卵巣	0	0	0	6	0	6	0.4%
前立腺	24	42	0	25	7	98	6.8%
膀胱	2	23	0	32	1	58	4.0%
腎・他の尿路	9	21	0	17	2	49	3.4%
脳・中枢神経系	2	11	0	10	1	24	1.7%
甲状腺	3	8	0	3	0	14	1.0%
悪性リンパ腫	0	18	0	31	5	54	3.7%
多発性骨髄腫	1	5	0	4	2	12	0.8%
白血病	1	7	0	23	3	34	2.4%
他の造血器腫瘍	1	8	0	4	0	13	0.9%
その他	2	14	0	26	1	43	3.0%
総数	205	484	1	645	106	1,441	100%
構成比	14.2%	33.6%	0.1%	44.8%	7.4%		

## 発見経緯別・腫瘍数

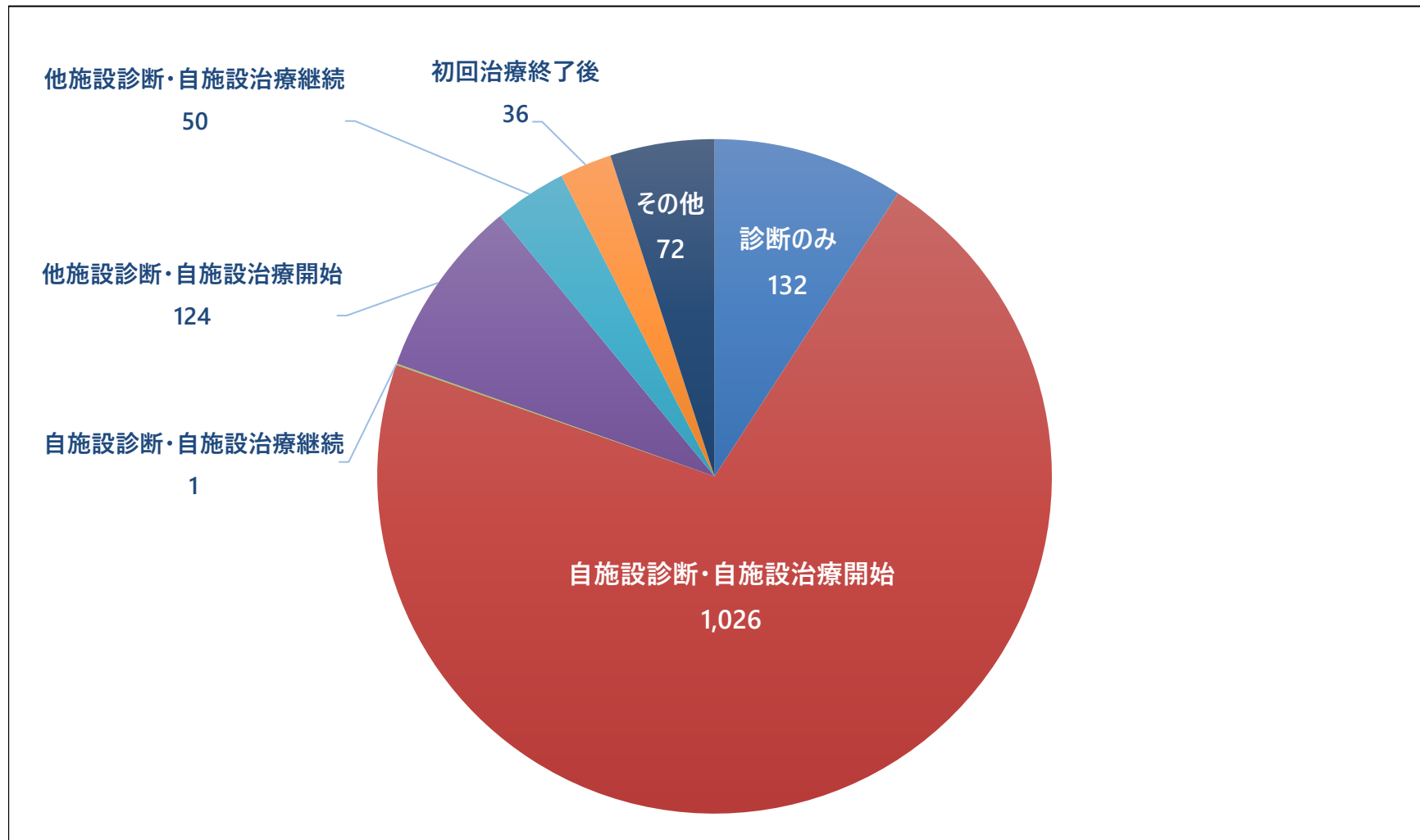


	がん検診・健診等	他疾患経過観察中	剖検発見	その他	不明	総数
総数	205	484	1	645	106	1,441
構成比	14.2%	33.6%	0.1%	44.8%	7.4%	100%

部位別・症例区分別・腫瘍数

	診断のみ	自施設診断・ 自施設治療開始	自施設診断・ 自施設治療継続	他施設診断・ 自施設治療開始	他施設診断・ 自施設治療継続	初回治療 終了後	その他	総数	構成比
口腔・咽頭	9	20	0	0	0	2	4	35	2.4%
食道	4	28	0	4	2	2	3	43	3.0%
胃	2	80	0	11	2	0	3	98	6.8%
結腸	6	129	0	18	1	5	6	165	11.5%
直腸	4	56	0	12	5	1	2	80	5.6%
肝臓	3	30	0	0	4	2	2	41	2.8%
胆嚢・胆管	3	16	0	1	0	0	0	20	1.4%
膵臓	3	35	0	3	0	2	3	46	3.2%
喉頭	0	4	0	0	0	0	0	4	0.3%
肺	32	69	1	1	5	4	18	130	9.0%
骨・軟部	1	2	0	0	0	0	0	3	0.2%
皮膚 (黒色腫を含む)	2	16	0	1	0	0	0	19	1.3%
乳房	25	192	0	42	14	6	12	291	20.2%
子宮頸部	1	35	0	4	0	0	0	40	2.8%
子宮体部	1	18	0	1	0	0	1	21	1.5%
子宮	0	0	0	0	0	0	0	0	0.0%
卵巣	0	6	0	0	0	0	0	6	0.4%
前立腺	7	70	0	7	8	3	3	98	6.8%
膀胱	1	48	0	8	1	0	0	58	4.0%
腎・他の尿路	3	39	0	3	2	1	1	49	3.4%
脳・中枢神経系	4	17	0	2	0	0	1	24	1.7%
甲状腺	2	10	0	0	0	1	1	14	1.0%
悪性リンパ腫	5	36	0	3	1	2	7	54	3.7%
多発性骨髄腫	1	9	0	0	2	0	0	12	0.8%
白血病	2	26	0	0	3	2	1	34	2.4%
他の造血器腫瘍	2	9	0	0	0	1	1	13	0.9%
その他	9	26	0	3	0	2	3	43	3.0%
総数	132	1,026	1	124	50	36	72	1,441	100%
構成比	9.2%	71.2%	0.1%	8.6%	3.5%	2.5%	5.0%	100%	

## 症例区分別・腫瘍数



	診断のみ	自施設診断・自施設治療開始	自施設診断・自施設治療継続	他施設診断・自施設治療開始	他施設診断・自施設治療継続	初回治療終了後	その他	総数
総数	132	1,026	1	124	50	36	72	1,441
構成比	9.2%	71.2%	0.1%	8.6%	3.5%	2.5%	5.0%	100%

部位別・治療項目別・腫瘍数

	外科的治療	鏡視下の治療	内視鏡的治療	放射線療法	化学療法	内分泌療法	その他
口腔・咽頭	7	1	1	7	8	0	0
食道	1	0	12	12	10	0	0
胃	14	17	46	1	17	0	0
結腸	8	51	66	0	23	0	0
直腸	2	32	25	5	12	0	0
肝臓	7	4	0	1	17	0	11
胆嚢・胆管	5	0	0	1	8	0	0
膵臓	11	3	0	0	19	0	0
喉頭	2	0	0	3	1	0	0
肺	4	18	0	25	24	0	0
骨・軟部	1	0	0	0	1	0	1
皮膚 (黒色腫を含む)	14	0	0	1	0	0	0
乳房	223	0	0	106	48	140	0
子宮頸部	31	1	0	9	6	0	0
子宮体部	16	4	0	0	6	0	0
子宮	0	0	0	0	0	0	0
卵巣	4	1	0	0	2	0	0
前立腺	0	29	0	11	3	52	0
膀胱	2	3	54	3	35	0	12
腎・他の尿路	3	32	1	2	6	0	0
脳・中枢神経系	6	3	1	3	1	0	0
甲状腺	9	0	0	1	0	0	0
悪性リンパ腫	1	1	0	3	25	0	0
多発性骨髄腫	0	0	0	0	7	0	0
白血病	0	0	0	0	22	0	0
他の造血器腫瘍	0	0	0	0	4	0	0
その他	12	1	3	2	3	0	0
総数	383	201	209	196	308	192	24

※延べ件数にて算出

部位別・ステージグループ別・腫瘍数（治療前）

	0 (潜伏期含む)	I	II	III	IV	不明	該当なし	総数	構成比
口腔・咽頭	1	6	4	3	12	9	0	35	2.4%
食道	0	15	2	4	12	6	4	43	3.0%
胃	0	59	4	15	11	9	0	98	6.8%
結腸	51	26	20	26	29	13	0	165	11.5%
直腸	17	14	8	21	12	8	0	80	5.6%
肝臓	0	11	5	10	8	7	0	41	2.8%
胆嚢・胆管	1	1	0	8	9	1	0	20	1.4%
膵臓	0	5	11	5	20	5	0	46	3.2%
喉頭	0	0	1	2	1	0	0	4	0.3%
肺	3	30	9	18	47	23	0	130	9.0%
骨・軟部	0	0	0	1	0	1	1	3	0.2%
皮膚 (黒色腫を含む)	5	7	5	1	0	1	0	19	1.3%
乳房	54	103	80	20	8	26	0	291	20.2%
子宮頸部	29	2	1	5	3	0	0	40	2.8%
子宮体部	0	14	1	3	0	3	0	21	1.5%
子宮	0	0	0	0	0	0	0	0	0.0%
卵巣	0	2	0	1	1	2	0	6	0.4%
前立腺	0	30	28	7	22	11	0	98	6.8%
膀胱	23	15	14	3	0	3	0	58	4.0%
腎・他の尿路	4	26	1	4	7	7	0	49	3.4%
脳・中枢神経系	0	0	0	0	0	0	24	24	1.7%
甲状腺	0	10	3	0	1	0	0	14	1.0%
悪性リンパ腫	0	8	6	3	21	15	1	54	3.7%
多発性骨髄腫	0	0	0	0	0	0	12	12	0.8%
白血病	0	0	0	0	0	2	32	34	2.4%
他の造血器腫瘍	0	0	0	0	0	0	13	13	0.9%
その他	2	4	3	4	3	5	22	43	3.0%
総数	190	388	206	164	227	157	109	1,441	100%
構成比	13.2%	26.9%	14.3%	11.4%	15.8%	10.9%	7.6%	100%	

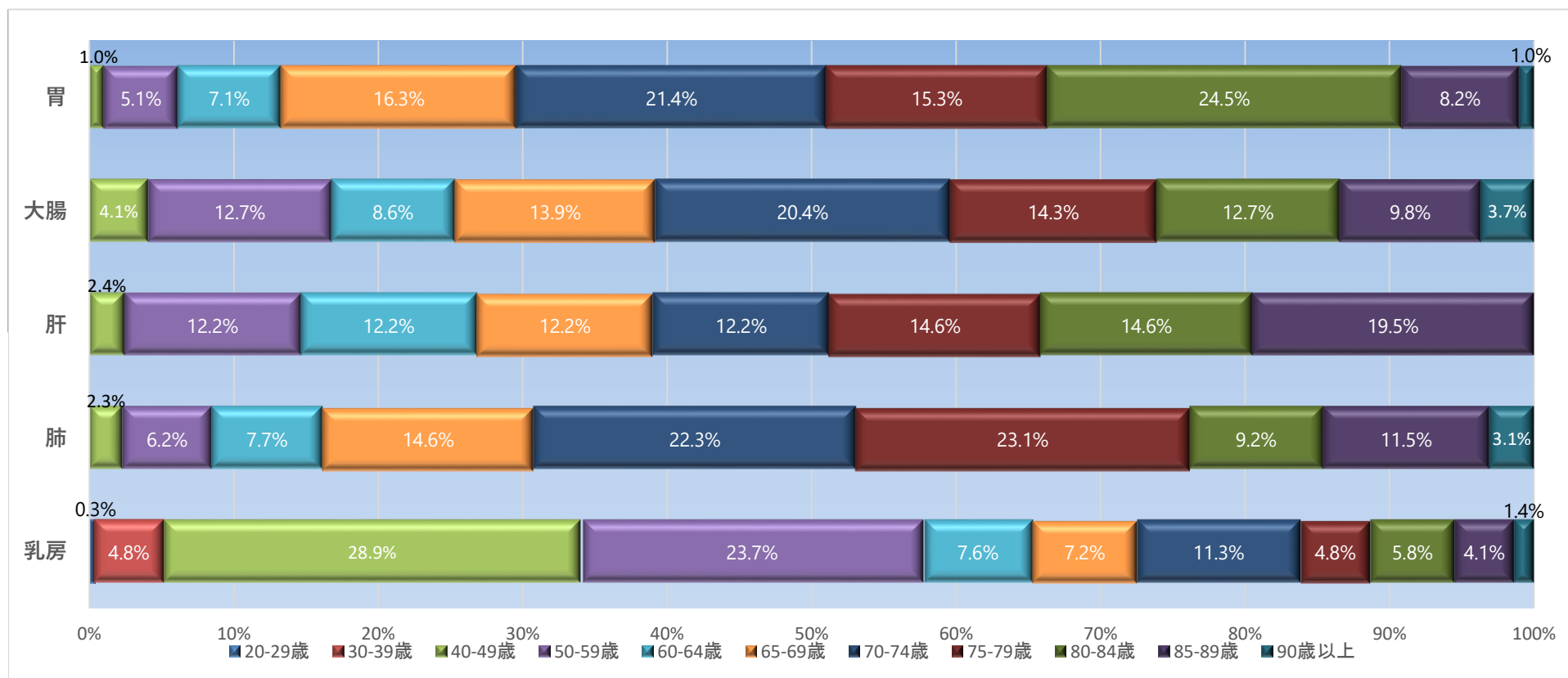


部位別・ステージグループ別・腫瘍数（治療後）

	0 (潜伏期含む)	I	II	III	IV	不明	手術なし	術前治療 後	該当なし	総数	構成比
口腔・咽頭	2	5	2	0	0	0	26	0	0	35	2.4%
食道	0	13	0	1	1	0	24	0	4	43	3.0%
胃	0	60	4	8	5	0	20	1	0	98	6.8%
結腸	53	24	20	24	4	0	40	0	0	165	11.5%
直腸	18	16	9	10	2	1	21	3	0	80	5.6%
肝臓	0	2	4	3	1	1	30	0	0	41	2.8%
胆嚢・胆管	0	2	1	1	0	0	15	1	0	20	1.4%
膵臓	0	4	7	0	0	0	32	3	0	46	3.2%
喉頭	0	0	0	1	1	0	2	0	0	4	0.3%
肺	0	17	4	1	0	0	107	0	1	130	9.0%
骨・軟部	0	0	0	0	0	0	2	0	1	3	0.2%
皮膚 (黒色腫を含む)	4	6	3	1	0	0	5	0	0	19	1.3%
乳房	45	86	56	17	0	5	55	27	0	291	20.2%
子宮頸部	27	1	0	2	0	0	8	2	0	40	2.8%
子宮体部	0	15	2	1	1	0	2	0	0	21	1.5%
子宮	0	0	0	0	0	0	0	0	0	0	0.0%
卵巣	0	4	0	0	1	0	1	0	0	6	0.4%
前立腺	0	8	6	13	2	0	68	1	0	98	6.8%
膀胱	16	0	0	2	2	32	3	3	0	58	4.0%
腎・他の尿路	4	20	1	7	3	1	13	0	0	49	3.4%
脳・中枢神経系	0	0	0	0	0	0	0	0	24	24	1.7%
甲状腺	0	6	3	0	0	0	5	0	0	14	1.0%
悪性リンパ腫	0	0	0	0	0	0	0	0	54	54	3.7%
多発性骨髄腫	0	0	0	0	0	0	0	0	12	12	0.8%
白血病	0	0	0	0	0	0	0	0	34	34	2.4%
他の造血器腫瘍	0	0	0	0	0	0	0	0	13	13	0.9%
その他	3	2	0	4	1	0	8	1	24	43	3.0%
総数	172	291	122	96	24	40	487	42	167	1,441	100%
構成比	11.9%	20.2%	8.5%	6.7%	1.7%	2.8%	33.8%	2.9%	11.6%	100%	

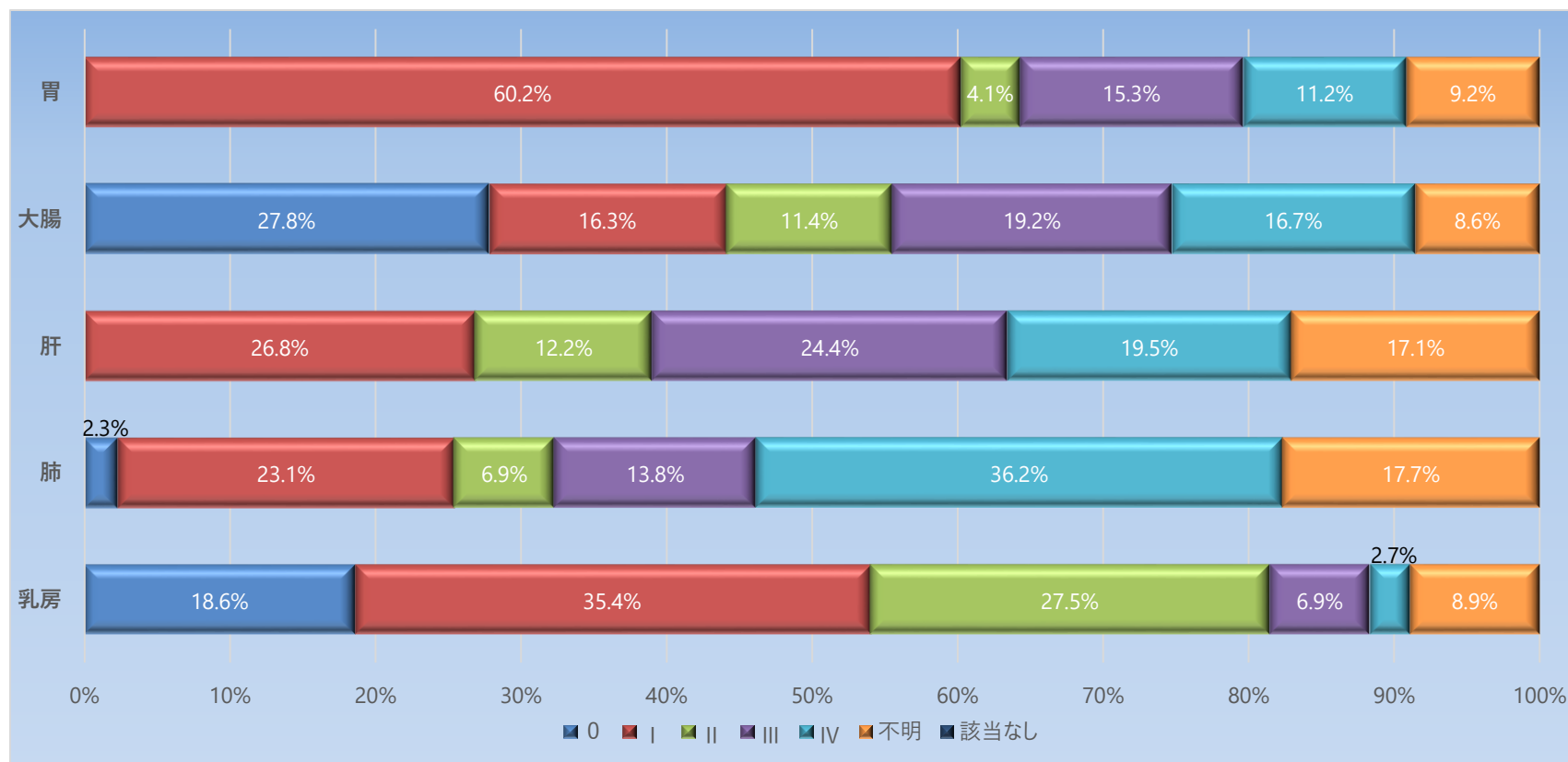
## 年齢階層別・腫瘍数（主要5部位）

	19歳以下	20-29歳	30-39歳	40-49歳	50-59歳	60-64歳	65-69歳	70-74歳	75-79歳	80-84歳	85-89歳	90歳以上	総数	平均年齢
胃	0	0	0	1	5	7	16	21	15	24	8	1	98	74.2
大腸	0	0	0	10	31	21	34	50	35	31	24	9	245	70.8
肝	0	0	0	1	5	5	5	5	6	6	8	0	41	72.7
肺	0	0	0	3	8	10	19	29	30	12	15	4	130	73.1
乳房	0	1	14	84	69	22	21	33	14	17	12	4	291	58.8



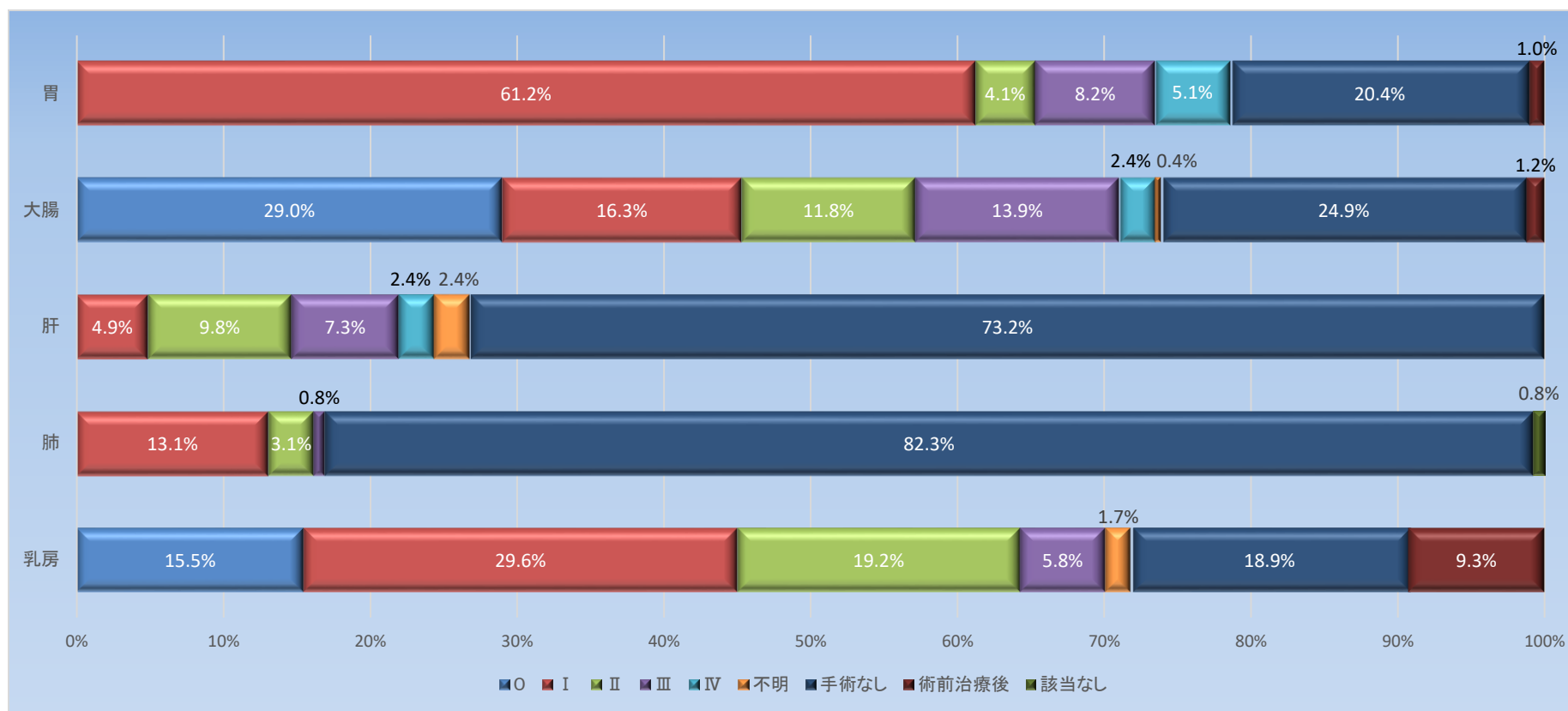
ステージ別・腫瘍数 < 治療前 > (主要 5 部位)

	0 (潜伏期含む)	I	II	III	IV	不明	該当なし	総数
胃	0	59	4	15	11	9	0	98
大腸	68	40	28	47	41	21	0	245
肝	0	11	5	10	8	7	0	41
肺	3	30	9	18	47	23	0	130
乳房	54	103	80	20	8	26	0	291

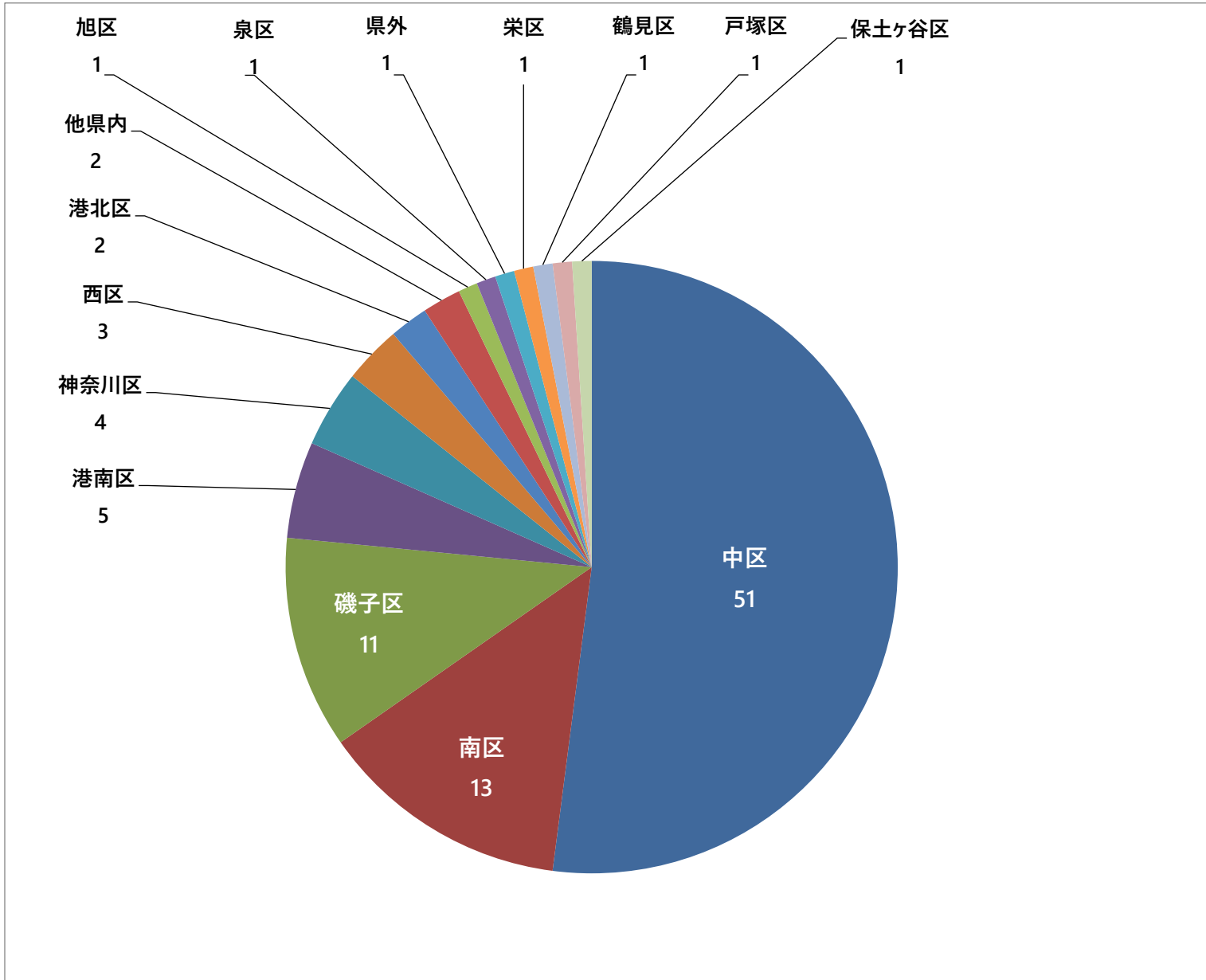


### ステージ別・腫瘍数＜治療後＞（主要5部位）

	0 (潜伏期を含)	I	II	III	IV	不明	手術なし	術前治療後	該当なし	総数
胃	0	60	4	8	5	0	20	1	0	98
大腸	71	40	29	34	6	1	61	3	0	245
肝	0	2	4	3	1	1	30	0	0	41
肺	0	17	4	1	0	0	107	0	1	130
乳房	45	86	56	17	0	5	55	27	0	291

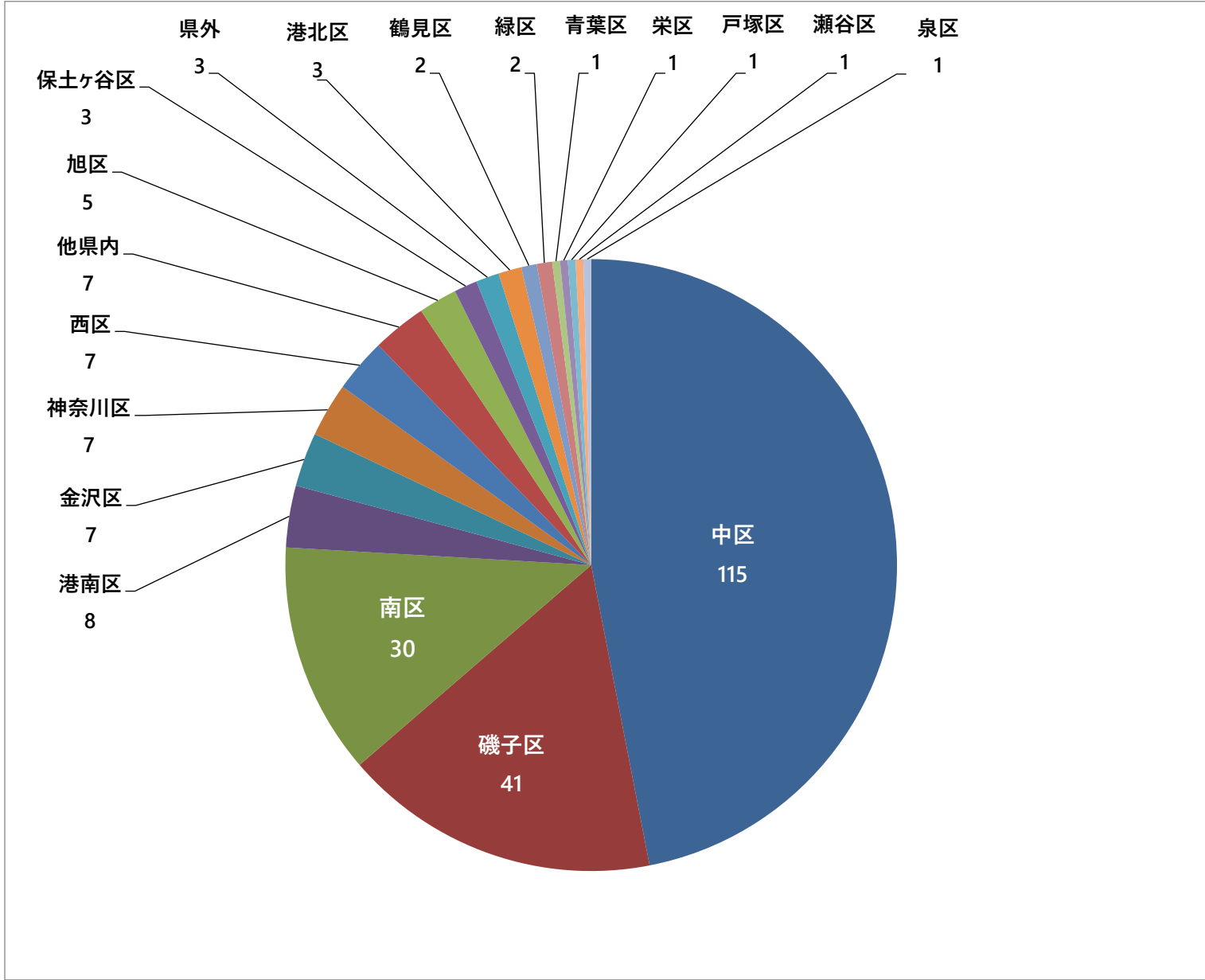


# 胃がん住所別腫瘍数



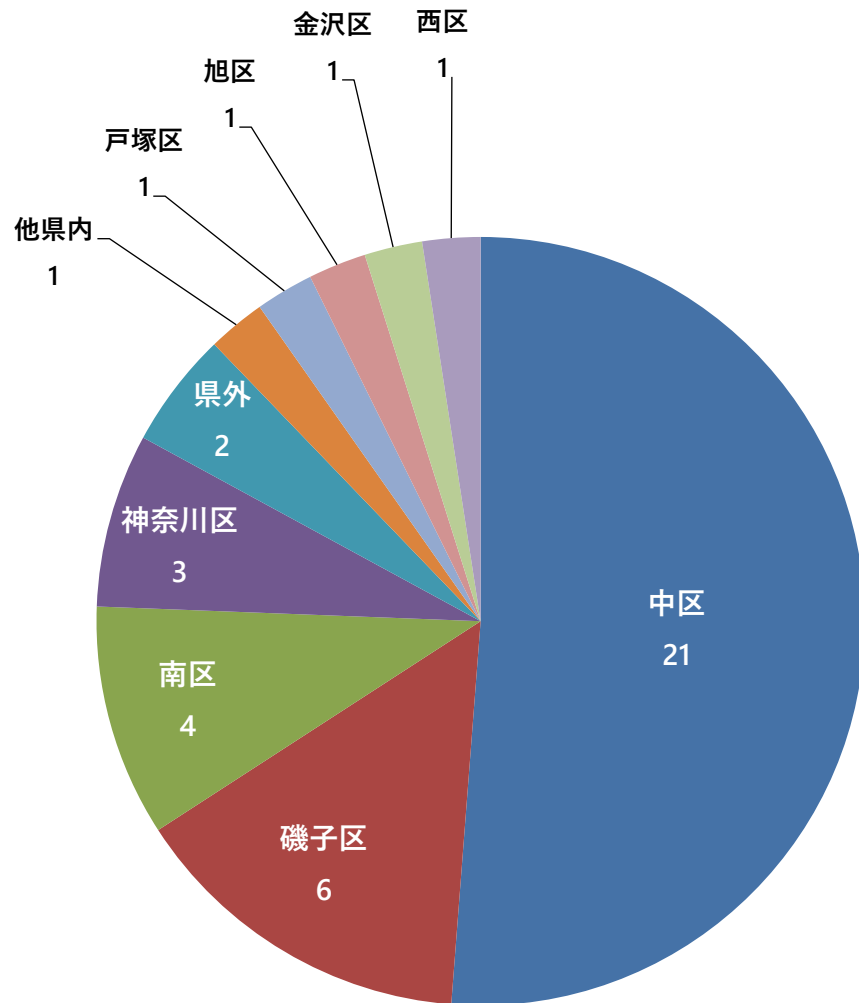
住所	腫瘍数	構成比
中区	51	52.0%
南区	13	13.3%
磯子区	11	11.2%
港南区	5	5.1%
神奈川区	4	4.1%
西区	3	3.1%
港北区	2	2.0%
他県内	2	2.0%
旭区	1	1.0%
泉区	1	1.0%
県外	1	1.0%
栄区	1	1.0%
鶴見区	1	1.0%
戸塚区	1	1.0%
保土ヶ谷区	1	1.0%
総数	98	100.0%

# 大腸がん住所別腫瘍数



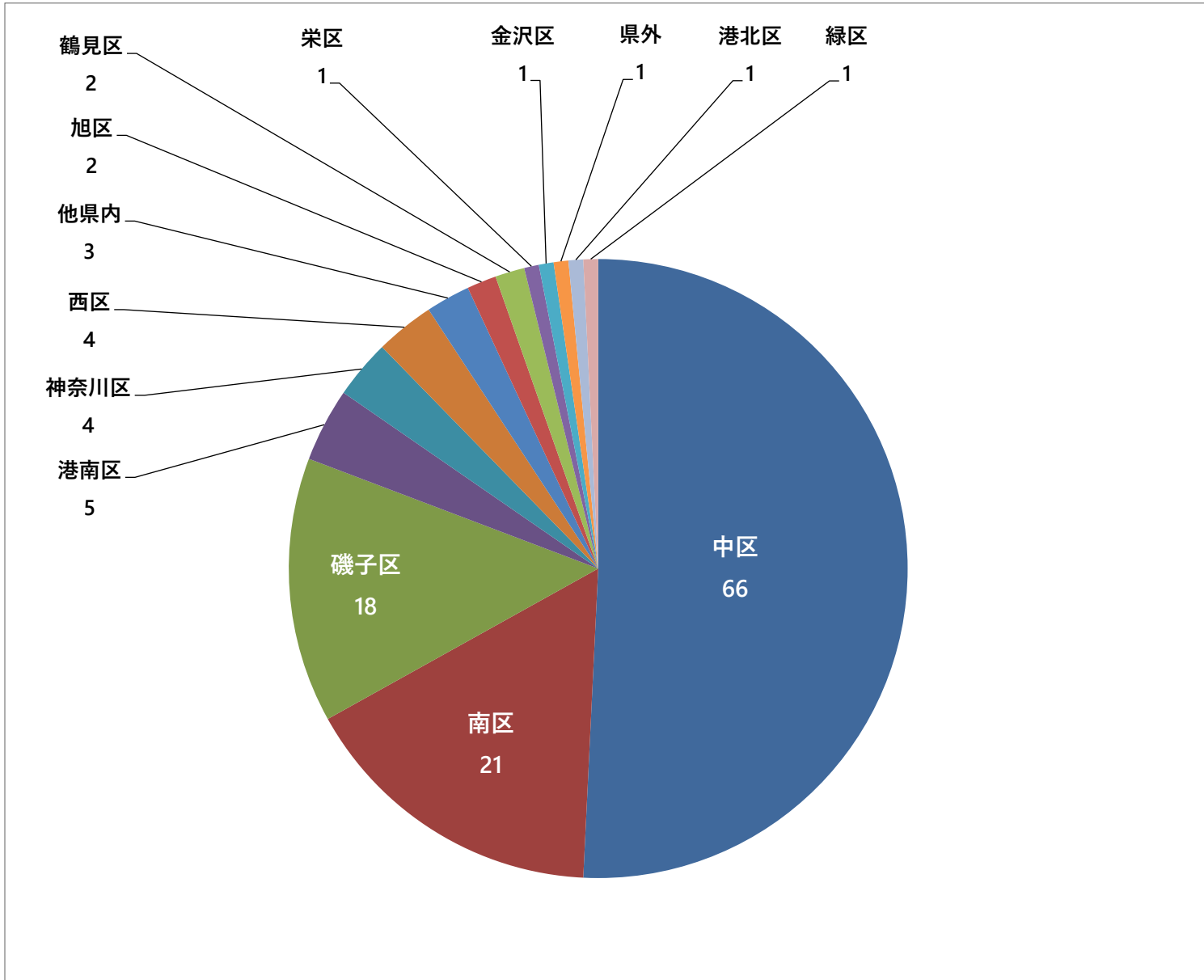
住所	腫瘍数	構成比
中区	115	46.9%
磯子区	41	16.7%
南区	30	12.2%
港南区	8	3.3%
金沢区	7	2.9%
神奈川区	7	2.9%
西区	7	2.9%
他県内	7	2.9%
旭区	5	2.0%
保土ヶ谷区	3	1.2%
県外	3	1.2%
港北区	3	1.2%
鶴見区	2	0.8%
緑区	2	0.8%
青葉区	1	0.4%
栄区	1	0.4%
戸塚区	1	0.4%
瀬谷区	1	0.4%
泉区	1	0.4%
総数	245	100.0%

## 肝がん住所別腫瘍数



住所	腫瘍数	構成比
中区	21	51.2%
磯子区	6	14.6%
南区	4	9.8%
神奈川区	3	7.3%
県外	2	4.9%
他県内	1	2.4%
戸塚区	1	2.4%
旭区	1	2.4%
金沢区	1	2.4%
西区	1	2.4%
総数	41	100.0%

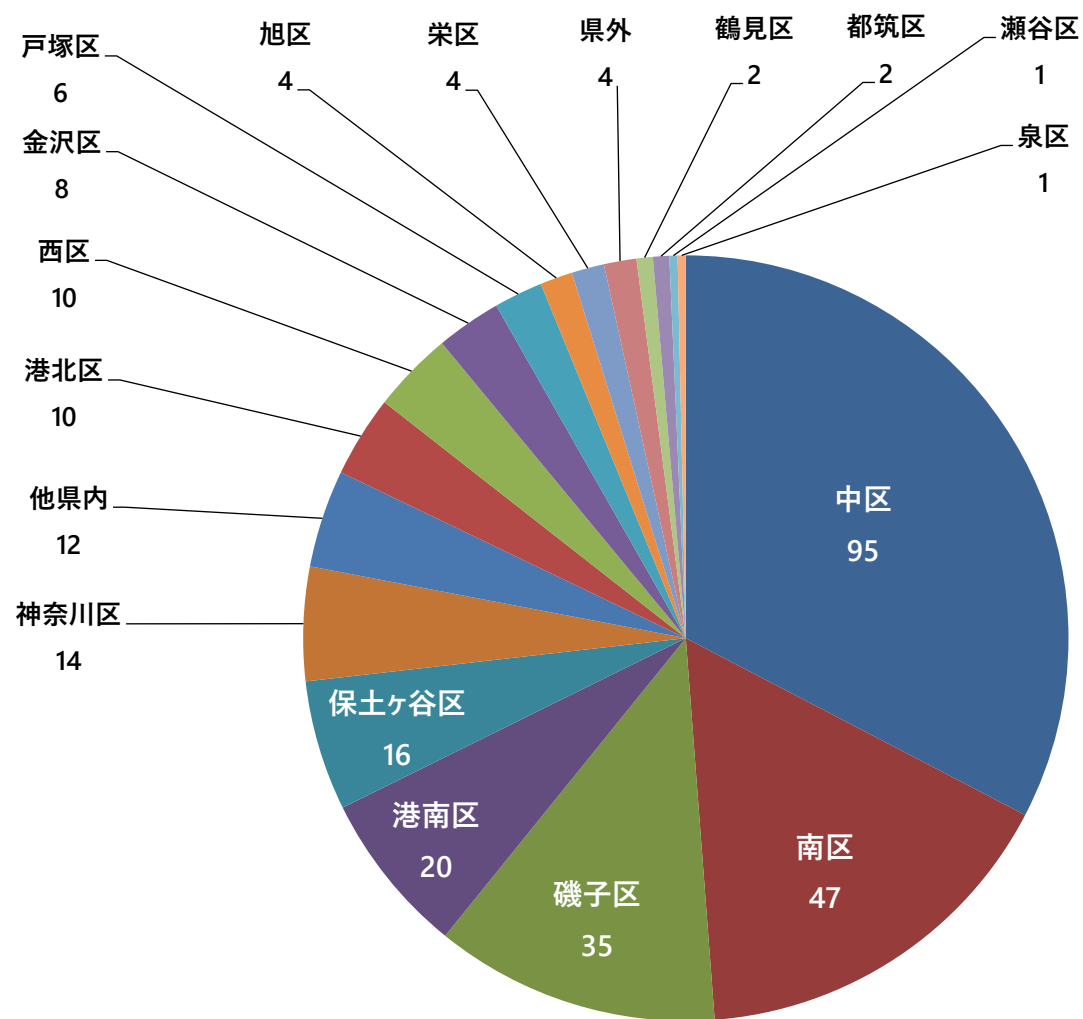
# 肺がん住所別腫瘍数



住所	腫瘍数	構成比
中区	66	50.8%
南区	21	16.2%
磯子区	18	13.8%
港南区	5	3.8%
神奈川区	4	3.1%
西区	4	3.1%
他県内	3	2.3%
旭区	2	1.5%
鶴見区	2	1.5%
栄区	1	0.8%
金沢区	1	0.8%
県外	1	0.8%
港北区	1	0.8%
緑区	1	0.8%
総数	130	100.0%

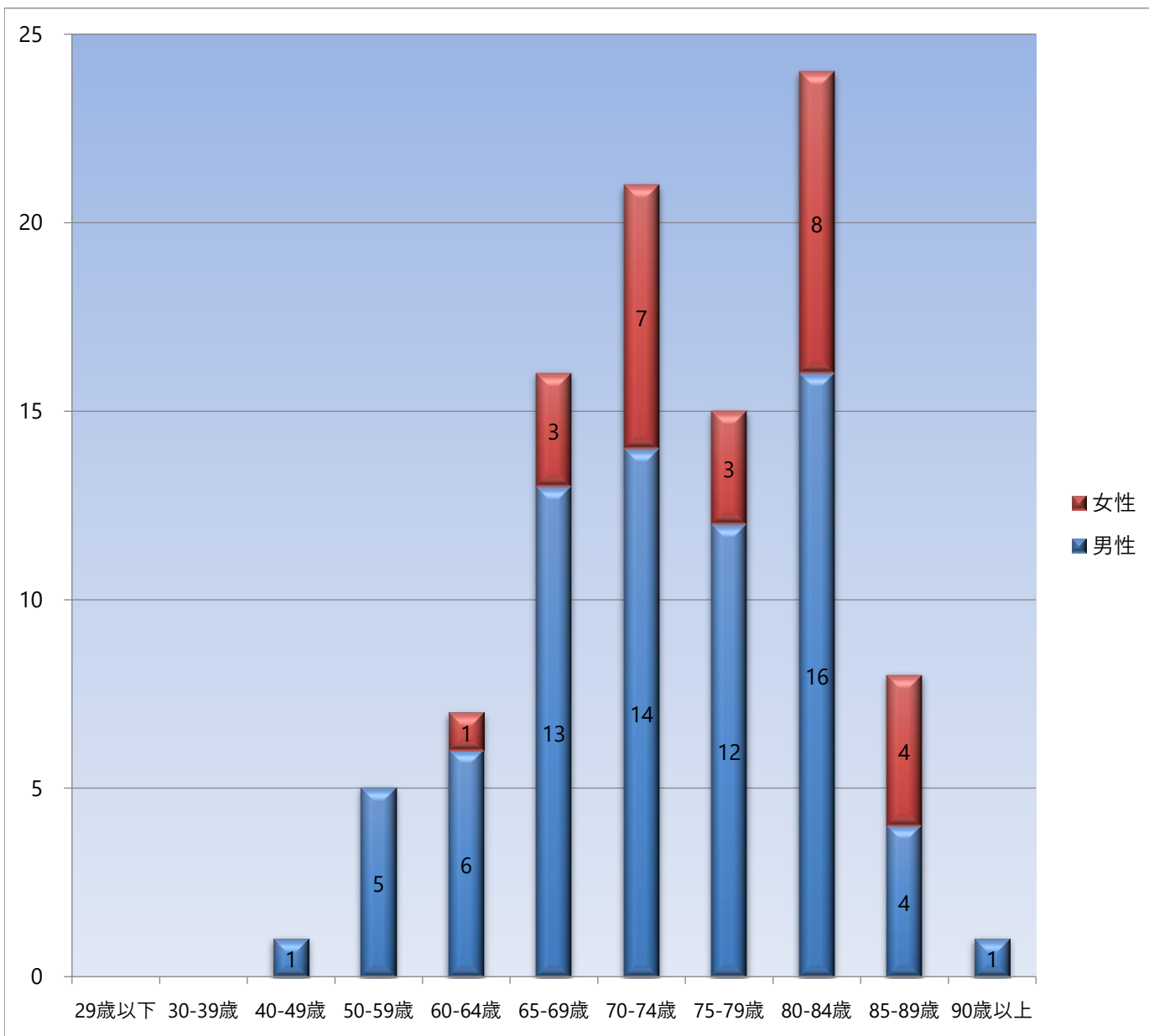


# 乳がん住所別腫瘍数



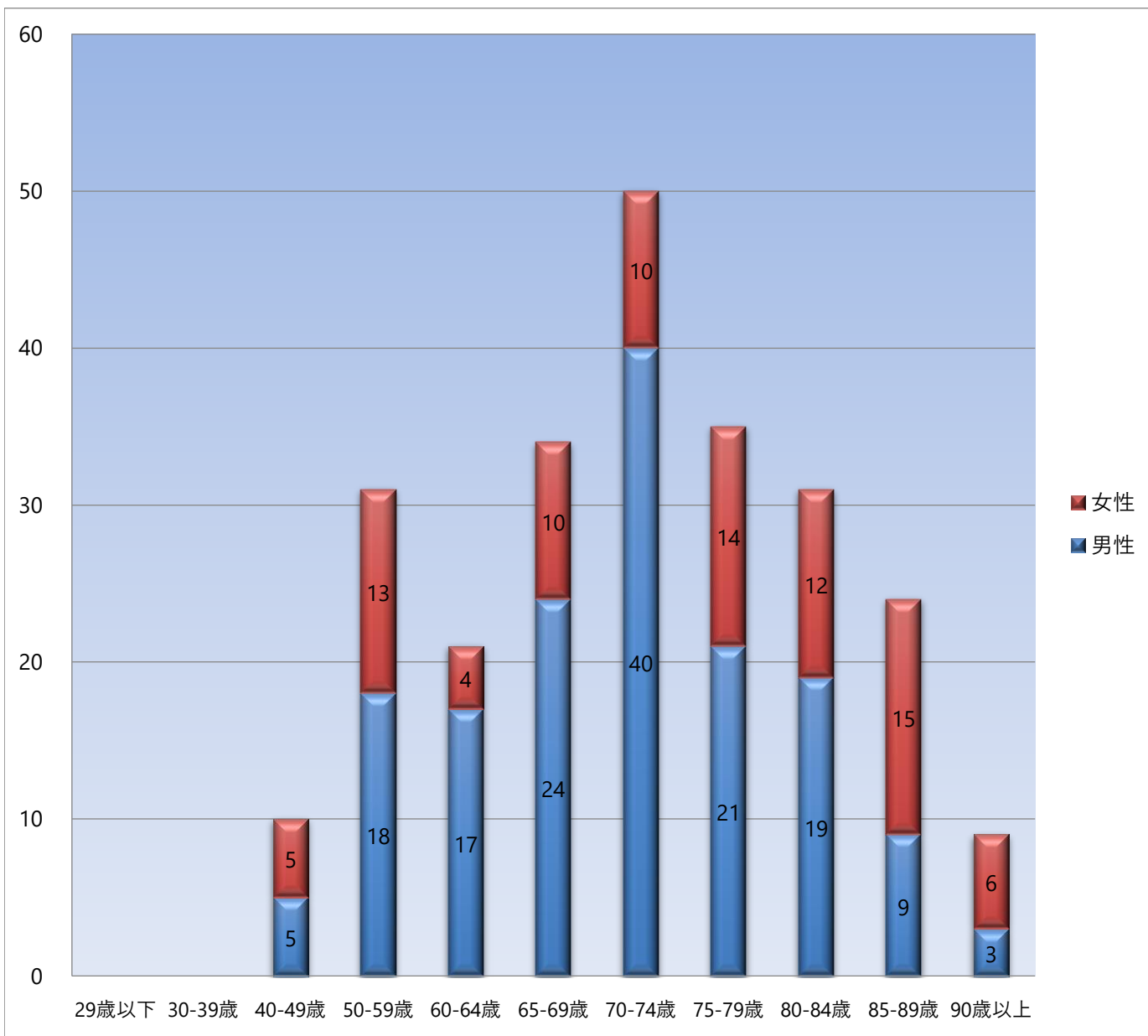
住所	腫瘍数	構成比
中区	95	32.6%
南区	47	16.2%
磯子区	35	12.0%
港南区	20	6.9%
保土ヶ谷区	16	5.5%
神奈川区	14	4.8%
他県内	12	4.1%
港北区	10	3.4%
西区	10	3.4%
金沢区	8	2.7%
戸塚区	6	2.1%
旭区	4	1.4%
栄区	4	1.4%
県外	4	1.4%
鶴見区	2	0.7%
都筑区	2	0.7%
瀬谷区	1	0.3%
泉区	1	0.3%
総数	291	100%

## 胃がん 男女別 年齢階層別 腫瘍数



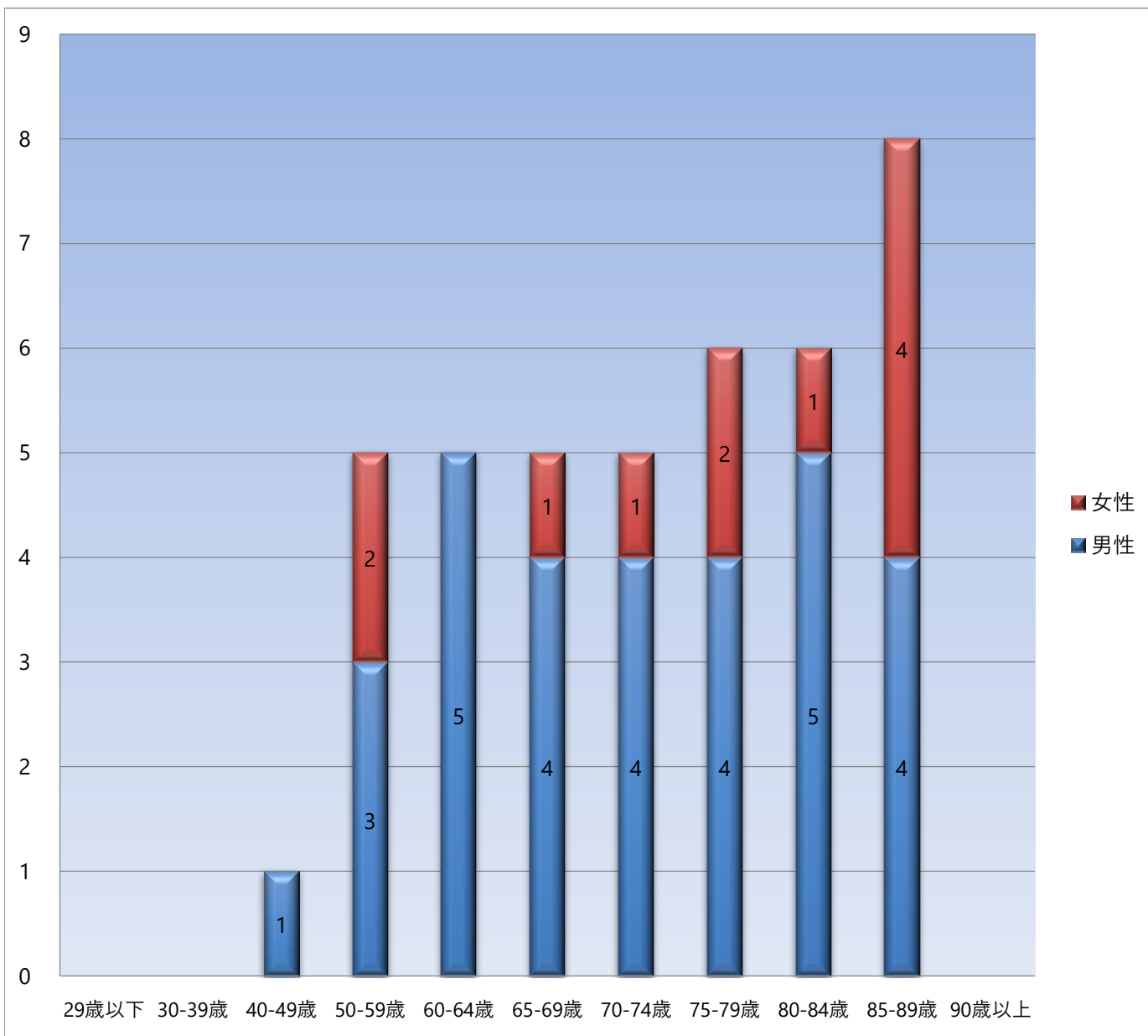
年齢	男性	女性	総数
29歳以下	0	0	0
30-39歳	0	0	0
40-49歳	1	0	1
50-59歳	5	0	5
60-64歳	6	1	7
65-69歳	13	3	16
70-74歳	14	7	21
75-79歳	12	3	15
80-84歳	16	8	24
85-89歳	4	4	8
90歳以上	1	0	1
総数	72	26	98

# 大腸がん 男女別 年齢階層別 腫瘍数



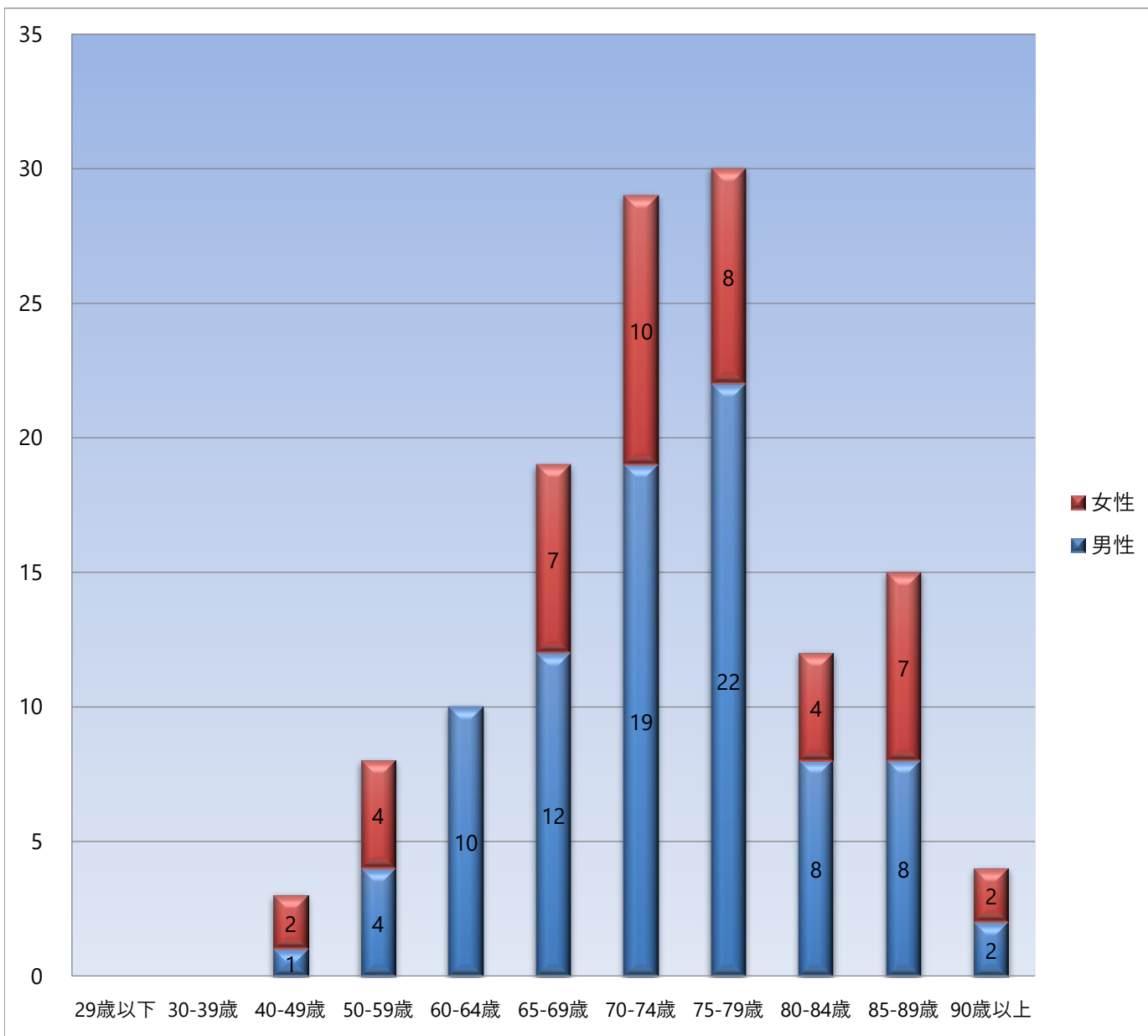
年齢	男性	女性	総数
29歳以下	0	0	0
30-39歳	0	0	0
40-49歳	5	5	10
50-59歳	18	13	31
60-64歳	17	4	21
65-69歳	24	10	34
70-74歳	40	10	50
75-79歳	21	14	35
80-84歳	19	12	31
85-89歳	9	15	24
90歳以上	3	6	9
総数	156	89	245

# 肝がん 男女別 年齢階層別 腫瘍数



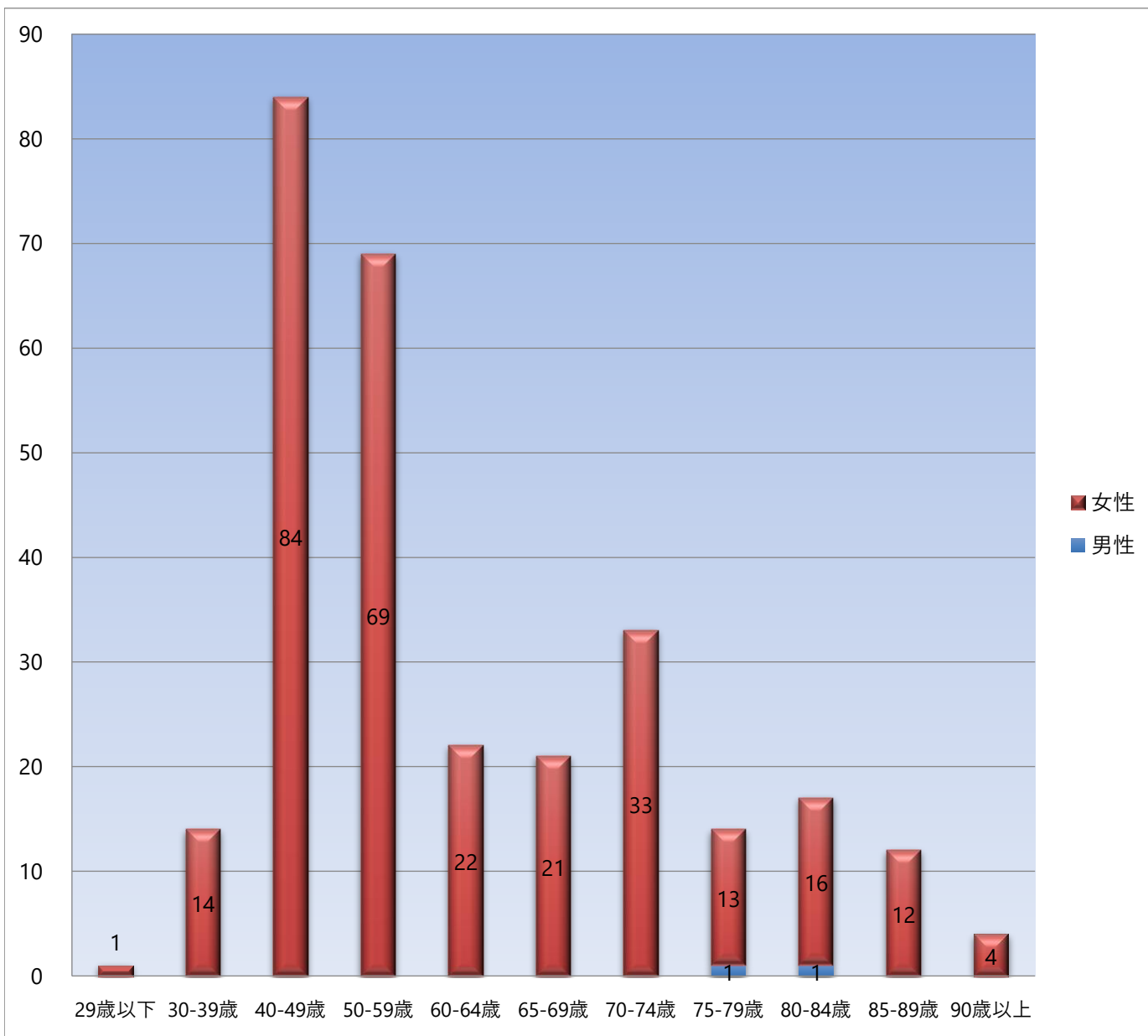
年齢	男性	女性	総数
29歳以下	0	0	0
30-39歳	0	0	0
40-49歳	1	0	1
50-59歳	3	2	5
60-64歳	5	0	5
65-69歳	4	1	5
70-74歳	4	1	5
75-79歳	4	2	6
80-84歳	5	1	6
85-89歳	4	4	8
90歳以上	0	0	0
総数	30	11	41

# 肺がん 男女別 年齢階層別 腫瘍数



年齢	男性	女性	総数
29歳以下	0	0	0
30-39歳	0	0	0
40-49歳	1	2	3
50-59歳	4	4	8
60-64歳	10	0	10
65-69歳	12	7	19
70-74歳	19	10	29
75-79歳	22	8	30
80-84歳	8	4	12
85-89歳	8	7	15
90歳以上	2	2	4
総数	86	44	130

# 乳がん 男女別 年齢階層別 腫瘍数



年齢	男性	女性	総数
29歳以下	0	1	1
30-39歳	0	14	14
40-49歳	0	84	84
50-59歳	0	69	69
60-64歳	0	22	22
65-69歳	0	21	21
70-74歳	0	33	33
75-79歳	1	13	14
80-84歳	1	16	17
85-89歳	0	12	12
90歳以上	0	4	4
総数	2	289	291