

院内がん登録統計

< 2022年 >

横浜市立みなと赤十字病院
令和6年 1月

目次

・統計の説明	
・部位別 男女別 腫瘍数	1
・部位別 腫瘍数 <総数グラフ>	2
・部位別 腫瘍数 <男性グラフ>	3
・部位別 腫瘍数 <女性グラフ>	4
・部位別 年齢階層別 腫瘍数	5
・部位別 来院経路別 腫瘍数	6
・来院経路別 腫瘍数 <グラフ>	7
・部位別 発見経緯別 腫瘍数	8
・発見経緯別 腫瘍数 <グラフ>	9
・部位別 症例区分別 腫瘍数	10
・症例区分別 腫瘍数 <グラフ>	11
・部位別 治療項目別 腫瘍数	12
・部位別 ステージ別 腫瘍数 (治療前)	13
・部位別 ステージ別 腫瘍数 (治療後)	14

<主要5部位 グラフ>

・年齢階層別 腫瘍数	15
・ステージ別 腫瘍数 (治療前)	16
・ステージ別 腫瘍数 (治療後)	17
・胃がん 住所別 腫瘍数	18
・大腸がん 住所別 腫瘍数	19
・肝がん 住所別 腫瘍数	20
・肺がん 住所別 腫瘍数	21
・乳がん 住所別 腫瘍数	22
・前立腺がん 男女別 年齢階層別 腫瘍数	23
・胃がん 男女別 年齢階層別 腫瘍数	24
・大腸がん 男女別 年齢階層別 腫瘍数	25
・肝がん 男女別 年齢階層別 腫瘍数	26
・肺がん 男女別 年齢階層別 腫瘍数	27
・乳がん 男女別 年齢階層別 腫瘍数	28
・前立腺がん 男女別 年齢階層別 腫瘍数	29

院内がん登録統計 (2022年診断症例)

統計の説明

1. 登録対象

2022年（令和4年）1月1日～12月31日に悪性新生物および脳の良性新生物と診断された症例1,458件について、「がん診療連携拠点病院等 院内がん登録 標準登録様式 2016年版」の定義に基づき登録・集計を行った。

登録対象は標準登録様式に則り、「入院・外来を問わず、自施設において当該腫瘍について初診し、診断及び／又は治療等の対象となった腫瘍」としている。

局在コードについては「国際疾病分類 腫瘍学 第3.1版（ICD-O-3.1）」、形態コードについては「国際疾病分類 腫瘍学 第3.2版 院内がん登録実務用（ICD-O-3.2）」により分類した。

院内がん登録は一腫瘍一登録が原則であり、同一患者において複数のがん腫が診断された場合は腫瘍ごとの複数登録となる。

2. 主要5部位とは

今日における一般的な主要部位は胃、大腸（結腸および直腸）、肝、肺、乳房とされている。上記に加え、罹患率の高い前立腺についてもステージ、年齢階層、居住区別にグラフ化する方針とした。

3. 集計項目の定義

悪性新生物および脳の良性新生物についてはICD-O-3.1 局在コード、造血組織およびリンパ組織に発生した腫瘍についてはICD-O-3.2 形態コードにて集計した。

造血組織、リンパ組織の形態コードの内訳は以下の通りである。

悪性リンパ腫 959-972、974-975

多発性骨髄腫 973、976

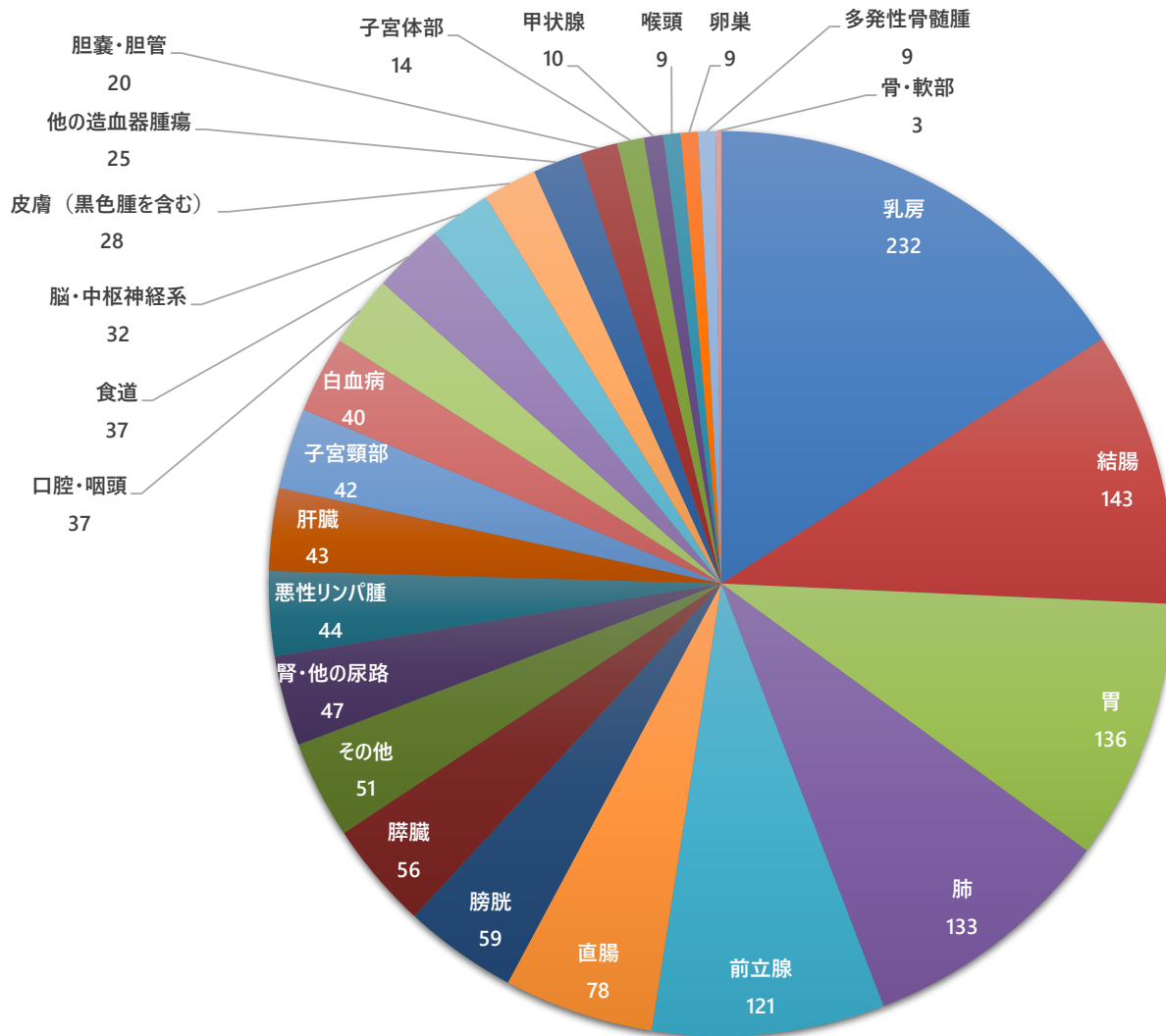
白血病 980-994

他の造血器腫瘍 995-998

部位別・男女別・腫瘍数

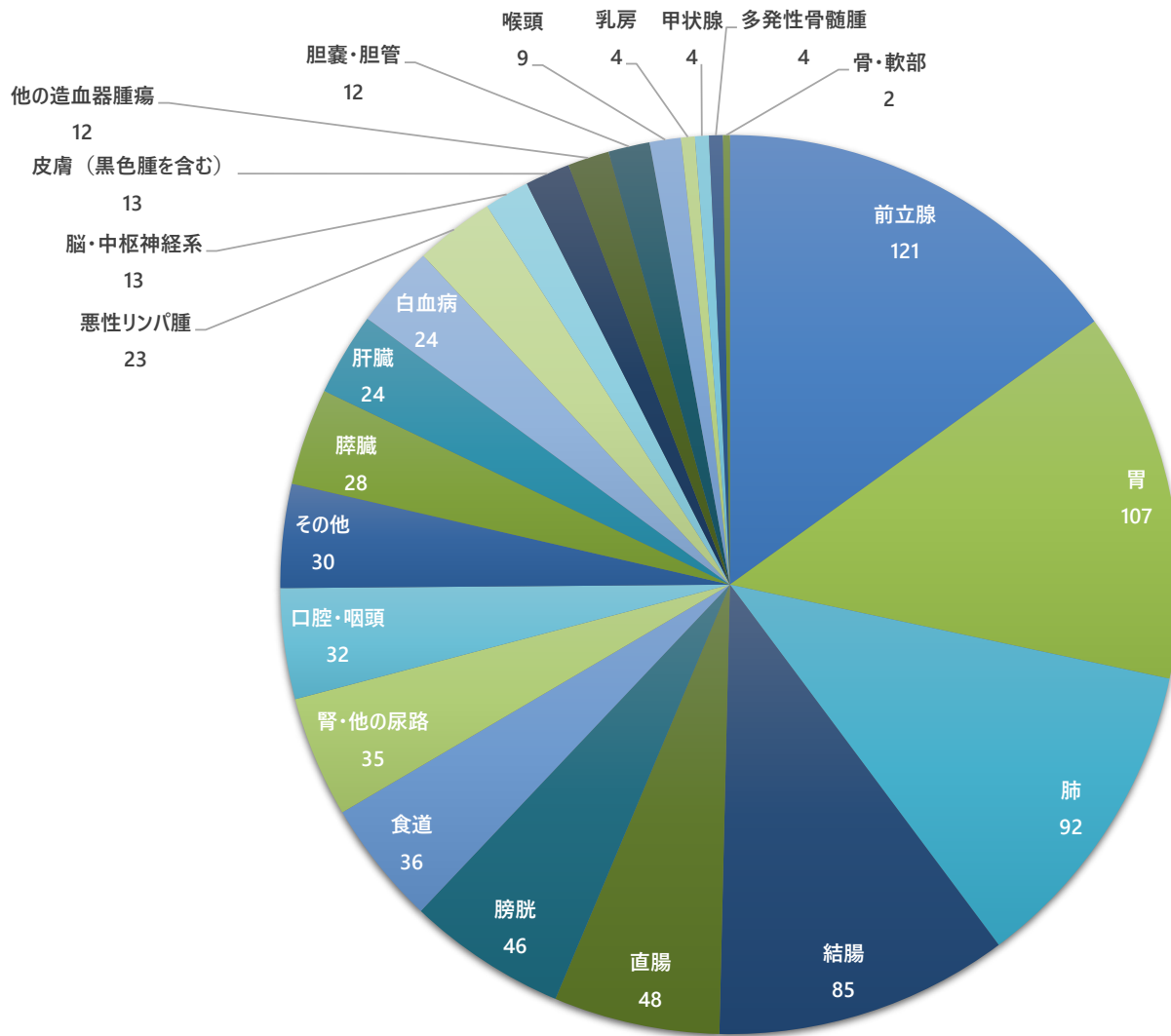
部位名	形態コード	部位コード	男性	女性	総数	構成比
口腔・咽頭		C00-C14	32	5	37	2.5%
食道		C15	36	1	37	2.5%
胃		C16	107	29	136	9.3%
結腸		C18	85	58	143	9.8%
直腸		C19-C20	48	30	78	5.3%
肝臓		C22	24	19	43	2.9%
胆嚢・胆管		C23-C24	12	8	20	1.4%
膵臓		C25	28	28	56	3.8%
喉頭		C32	9	0	9	0.6%
肺		C33-C34	92	41	133	9.1%
骨・軟部		C40-C41、 C47、C49	2	1	3	0.2%
皮膚（黒色腫を含む）		C44	13	15	28	1.9%
乳房		C50	4	228	232	15.9%
子宮頸部		C53	0	42	42	2.9%
子宮体部		C54	0	14	14	1.0%
卵巣		C56	0	9	9	0.6%
前立腺		C61	121	0	121	8.3%
膀胱		C67	46	13	59	4.0%
腎・他の尿路		C64-C66、C68	35	12	47	3.2%
脳・中枢神経系		C700、C71、 C722-C729、 C751-C753	13	19	32	2.2%
甲状腺		C73	4	6	10	0.7%
悪性リンパ腫	959-972 974-975		23	21	44	3.0%
多発性骨髄腫	973、976		4	5	9	0.6%
白血病	980-994		24	16	40	2.7%
他の造血器腫瘍	995-998	C421	12	13	25	1.7%
その他			30	21	51	3.5%
総数			804	654	1,458	100%

部位別腫瘍数（総数）



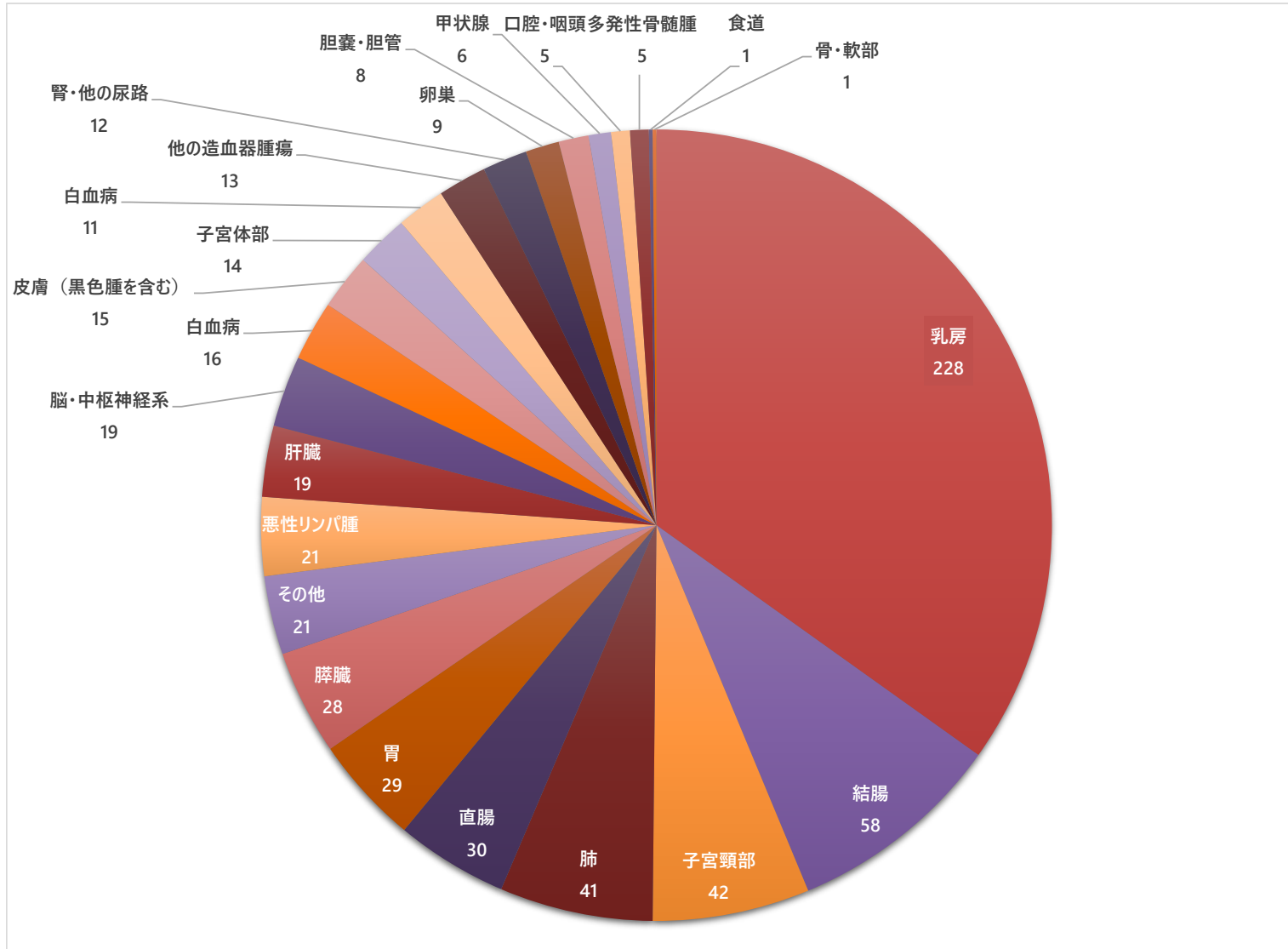
部 位	総数	構成比
乳房	232	15.9%
結腸	143	9.8%
胃	136	9.3%
肺	133	9.1%
前立腺	121	8.3%
直腸	78	5.3%
膀胱	59	4.0%
膵臓	56	3.8%
その他	51	3.5%
腎・他の尿路	47	3.2%
悪性リンパ腫	44	3.0%
肝臓	43	2.9%
子宮頸部	42	2.9%
白血病	40	2.7%
口腔・咽頭	37	2.5%
食道	37	2.5%
脳・中枢神経系	32	2.2%
皮膚（黒色腫を含む）	28	1.9%
他の造血管腫瘍	25	1.7%
胆嚢・胆管	20	1.4%
子宮体部	14	1.0%
甲状腺	10	0.7%
喉頭	9	0.6%
卵巣	9	0.6%
多発性骨髄腫	9	0.6%
骨・軟部	3	0.2%
総数	1,458	100.0%

部位別腫瘍数（男性）



部 位	男性	構成比
前立腺	121	15.0%
胃	107	13.3%
肺	92	11.4%
結腸	85	10.6%
直腸	48	6.0%
膀胱	46	5.7%
食道	36	4.5%
腎・他の尿路	35	4.4%
口腔・咽頭	32	4.0%
その他	30	3.7%
膵臓	28	3.5%
肝臓	24	3.0%
白血病	24	3.0%
悪性リンパ腫	23	2.9%
脳・中枢神経系	13	1.6%
皮膚（黒色腫を含む）	13	1.6%
他の造血器腫瘍	12	1.5%
胆嚢・胆管	12	1.5%
喉頭	9	1.1%
乳房	4	0.5%
甲状腺	4	0.5%
多発性骨髄腫	4	0.5%
骨・軟部	2	0.2%
総数	804	100%

部位別腫瘍数（女性）



部 位	女性	構成比
乳房	228	34.9%
結腸	58	8.9%
子宮頸部	42	6.4%
肺	41	6.3%
直腸	30	4.6%
胃	29	4.4%
脾臓	28	4.3%
その他	21	3.2%
悪性リンパ腫	21	3.2%
肝臓	19	2.9%
脳・中枢神経系	19	2.9%
白血病	16	2.4%
皮膚（黒色腫を含む）	15	2.3%
子宮体部	14	2.1%
膀胱	13	2.0%
他の造血器腫瘍	13	2.0%
腎・他の尿路	12	1.8%
卵巣	9	1.4%
胆嚢・胆管	8	1.2%
甲状腺	6	0.9%
口腔・咽頭	5	0.8%
多発性骨髄腫	5	0.8%
食道	1	0.2%
骨・軟部	1	0.2%
喉頭	0	0.0%
総数	654	100%

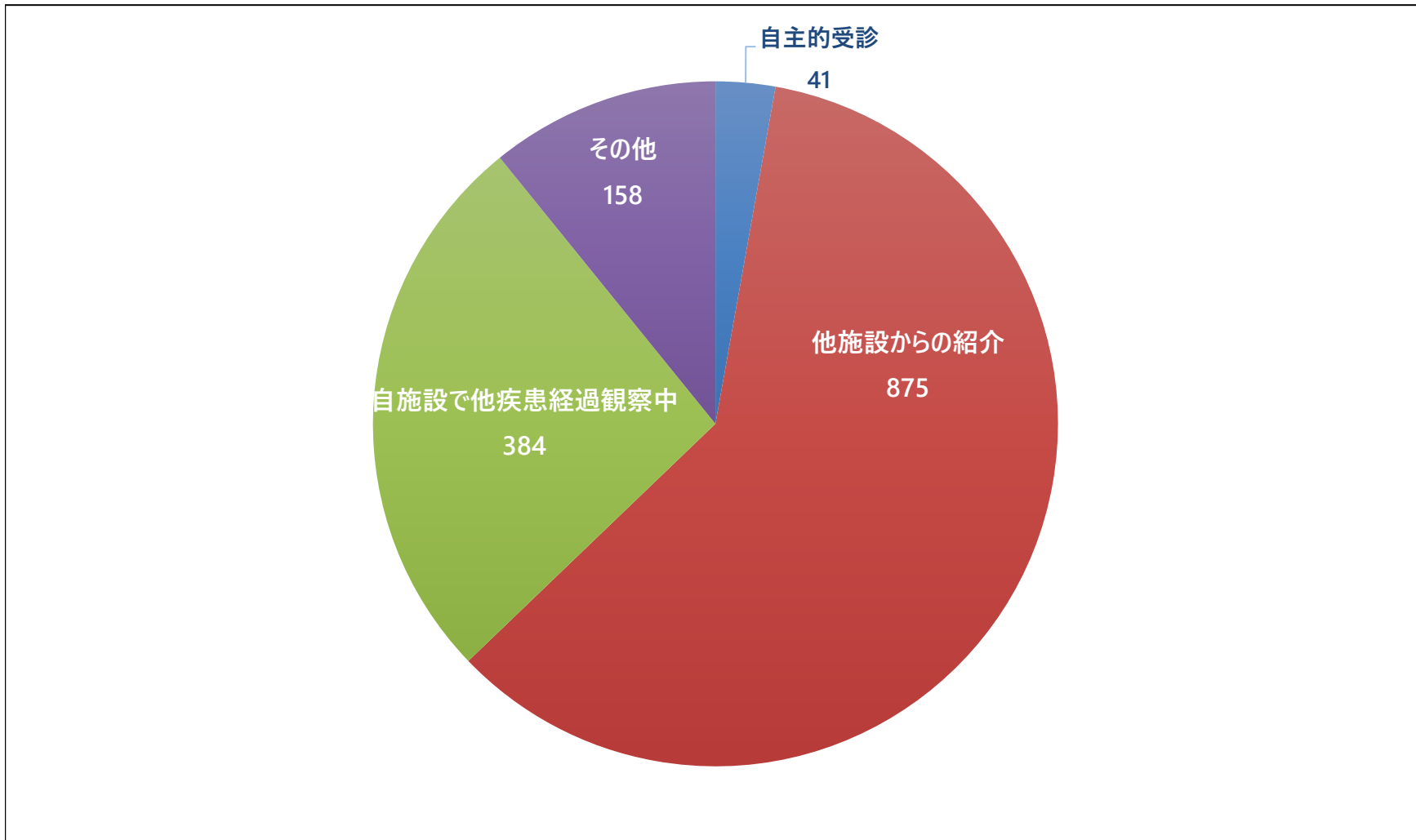
部位別・年齢階層別・腫瘍数

	19歳 以下	20-29 歳	30-39 歳	40-49 歳	50-59 歳	60-64 歳	65-69 歳	70-74 歳	75-79 歳	80-84 歳	85-89 歳	90歳 以上	総数	構成比	平均 年齢
口腔・咽頭	0	0	0	3	8	3	2	7	5	7	2	0	37	2.5%	68.7
食道	0	0	0	1	5	2	6	9	11	2	1	0	37	2.5%	70.1
胃	0	0	0	1	6	8	14	28	34	26	12	7	136	9.3%	75.4
結腸	0	0	0	4	15	8	13	36	29	17	13	8	143	9.8%	73.0
直腸	0	0	0	2	11	8	5	19	12	7	9	5	78	5.3%	72.3
肝臓	0	0	0	0	2	2	4	9	10	5	6	5	43	2.9%	77.5
胆嚢・胆管	0	0	0	1	3	1	1	2	2	6	2	2	20	1.4%	74.5
膵臓	0	0	0	1	4	5	3	17	8	9	7	2	56	3.8%	74.7
喉頭	0	0	0	1	1	1	2	1	1	2	0	0	9	0.6%	67.8
肺	0	0	0	5	10	7	8	27	23	31	10	12	133	9.1%	75.3
骨・軟部	0	0	1	0	0	0	1	0	0	0	1	0	3	0.2%	62.0
皮膚 (黒色腫を含む)	0	0	1	1	2	1	3	3	5	3	4	5	28	1.9%	75.4
乳房	0	1	9	53	65	14	19	31	16	10	9	5	232	15.9%	60.0
子宮頸部	0	3	16	12	7	0	1	0	2	0	1	0	42	2.9%	43.6
子宮体部	0	0	0	7	3	2	0	1	0	1	0	0	14	1.0%	54.9
卵巣	0	0	0	2	4	1	0	1	0	0	1	0	9	0.6%	58.3
前立腺	0	0	0	1	4	9	11	38	27	22	7	2	121	8.3%	74.1
膀胱	0	0	0	0	4	3	4	13	10	13	10	2	59	4.0%	76.7
腎・他の尿路	0	0	0	1	0	9	1	12	10	7	2	5	47	3.2%	75.2
脳・中枢神経系	0	0	2	5	4	5	5	3	1	4	2	1	32	2.2%	64.5
甲状腺	0	1	0	1	1	1	1	0	4	1	0	0	10	0.7%	64.1
悪性リンパ腫	1	1	0	4	1	5	4	9	11	4	4	0	44	3.0%	68.9
多発性骨髄腫	0	0	0	1	1	0	2	1	2	2	0	0	9	0.6%	70.0
白血病	0	2	2	2	4	6	5	3	6	6	3	1	40	2.7%	66.9
他の造血器腫瘍	0	0	0	0	1	0	2	2	7	5	5	3	25	1.7%	79.6
その他	0	0	2	5	6	3	5	10	9	1	9	1	51	3.5%	68.8
総数	1	8	33	114	172	104	122	282	245	191	120	66	1,458	100%	68.9
構成比	0.1%	0.5%	2.3%	7.8%	11.8%	7.1%	8.4%	19.3%	16.8%	13.1%	8.2%	4.5%	100%		

部位別・来院経路別・腫瘍数

	自主的受診	他施設からの紹介	自施設で他疾患経過観察中	その他	不明	総数	構成比
口腔・咽頭	0	24	10	3	0	37	2.5%
食道	0	19	15	3	0	37	2.5%
胃	2	52	60	22	0	136	9.3%
結腸	10	70	39	24	0	143	9.8%
直腸	1	54	14	9	0	78	5.3%
肝臓	1	16	19	7	0	43	2.9%
胆嚢・胆管	1	11	5	3	0	20	1.4%
膵臓	3	28	16	9	0	56	3.8%
喉頭	0	6	2	1	0	9	0.6%
肺	1	61	47	24	0	133	9.1%
骨・軟部	0	1	1	1	0	3	0.2%
皮膚 (黒色腫を含む)	0	24	4	0	0	28	1.9%
乳房	3	197	29	3	0	232	15.9%
子宮頸部	1	27	12	2	0	42	2.9%
子宮体部	0	11	3	0	0	14	1.0%
子宮	0	0	0	0	0	0	0.0%
卵巣	0	9	0	0	0	9	0.6%
前立腺	6	75	34	6	0	121	8.3%
膀胱	4	37	12	6	0	59	4.0%
腎・他の尿路	2	27	13	5	0	47	3.2%
脳・中枢神経系	2	17	5	8	0	32	2.2%
甲状腺	0	6	4	0	0	10	0.7%
悪性リンパ腫	0	25	16	3	0	44	3.0%
多発性骨髄腫	0	8	1	0	0	9	0.6%
白血病	1	27	8	4	0	40	2.7%
他の造血管腫瘍	0	17	6	2	0	25	1.7%
その他	3	26	9	13	0	51	3.5%
総数	41	875	384	158	0	1,458	100%
構成比	2.8%	60.0%	26.3%	10.8%	0.0%	100%	

来院経路別・腫瘍数

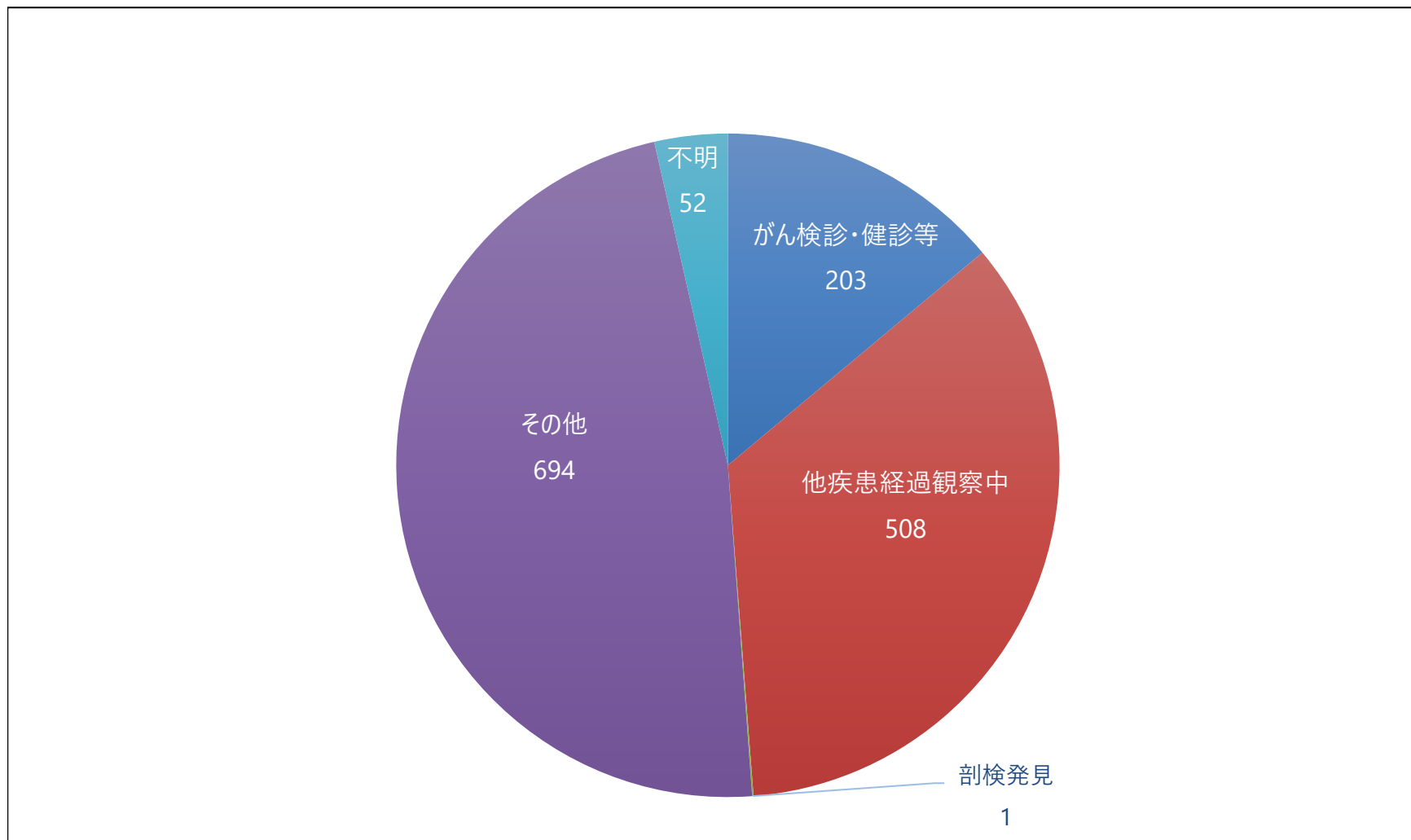


	自主的受診	他施設からの紹介	自施設で他疾患経過観察中	その他	不明	総数
総数	41	875	384	158	0	1,458
構成比	2.8%	60.0%	26.3%	10.8%	0.0%	100%

部位別・発見経緯別・腫瘍数

	がん検診・ 健診等	他疾患 経過観察中	剖検発見	その他	不明	総数	構成比
口腔・咽頭	0	13	0	24	0	37	2.5%
食道	6	17	0	12	2	37	2.5%
胃	17	66	0	52	1	136	9.3%
結腸	20	47	0	70	6	143	9.8%
直腸	10	17	0	45	6	78	5.3%
肝臓	1	23	0	19	0	43	2.9%
胆嚢・胆管	1	8	0	11	0	20	1.4%
膵臓	6	15	0	33	2	56	3.8%
喉頭	0	2	0	7	0	9	0.6%
肺	11	60	0	58	4	133	9.1%
骨・軟部	0	1	0	2	0	3	0.2%
皮膚 (黒色腫を含む)	0	6	0	20	2	28	1.9%
乳房	67	48	0	108	9	232	15.9%
子宮頸部	17	13	0	12	0	42	2.9%
子宮体部	4	4	0	6	0	14	1.0%
子宮	0	0	0	0	0	0	0.0%
卵巣	0	0	0	8	1	9	0.6%
前立腺	29	55	1	27	9	121	8.3%
膀胱	3	13	0	39	4	59	4.0%
腎・他の尿路	3	20	0	22	2	47	3.2%
脳・中枢神経系	1	9	0	22	0	32	2.2%
甲状腺	1	5	0	4	0	10	0.7%
悪性リンパ腫	1	19	0	24	0	44	3.0%
多発性骨髄腫	1	1	0	5	2	9	0.6%
白血病	2	19	0	18	1	40	2.7%
他の造血器腫瘍	1	14	0	9	1	25	1.7%
その他	1	13	0	37	0	51	3.5%
総数	203	508	1	694	52	1,458	100%
構成比	13.9%	34.8%	0.1%	47.6%	3.6%		

発見経緯別・腫瘍数

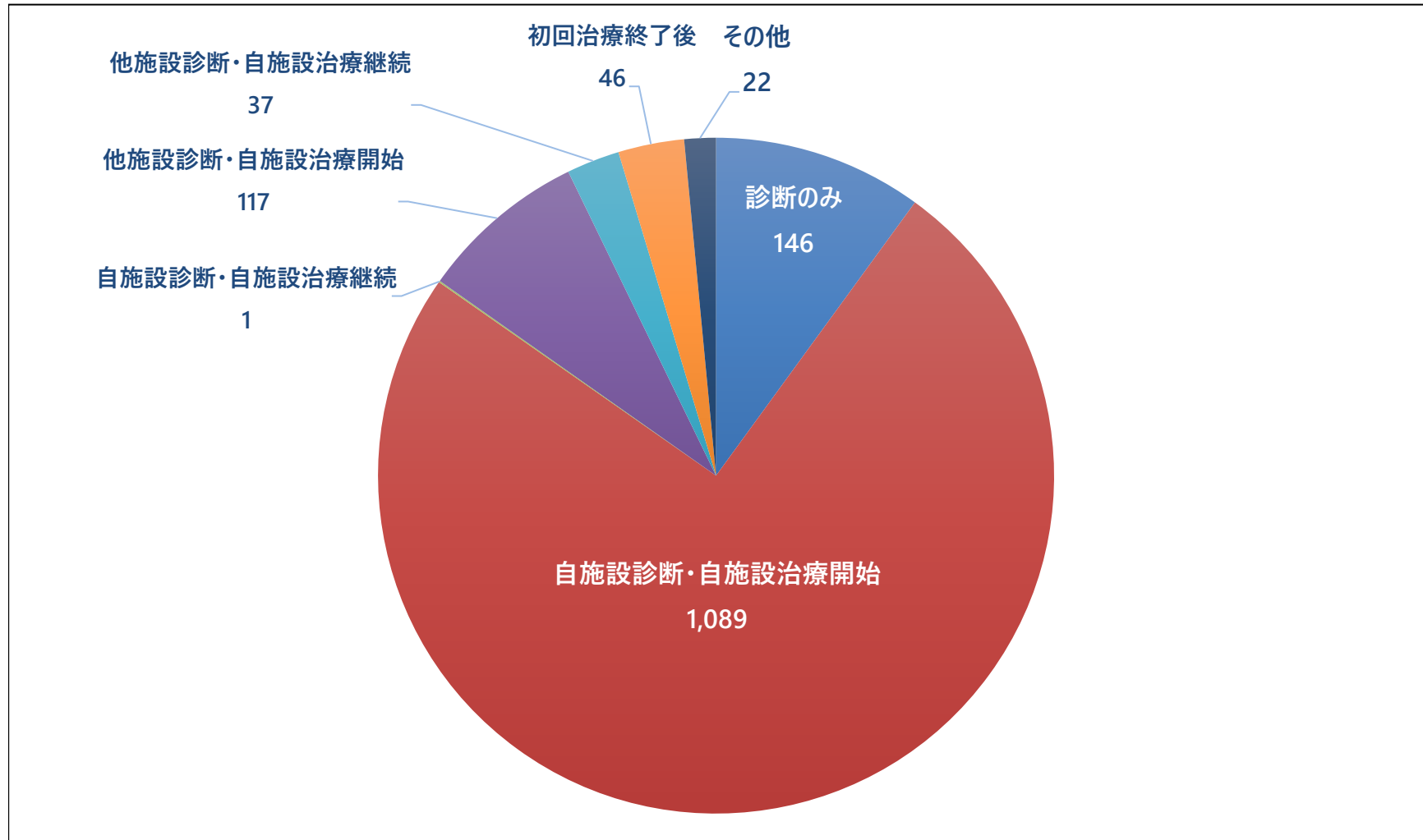


	がん検診・健診等	他疾患経過観察中	剖検発見	その他	不明	総数
総数	203	508	1	694	52	1,458
構成比	13.9%	34.8%	0.1%	47.6%	3.6%	100%

部位別・症例区分別・腫瘍数

	診断のみ	自施設診断・ 自施設治療開始	自施設診断・ 自施設治療継続	他施設診断・ 自施設治療開始	他施設診断・ 自施設治療継続	初回治療 終了後	その他	総数	構成比
口腔・咽頭	9	21	0	0	0	4	3	37	2.5%
食道	5	23	0	6	1	2	0	37	2.5%
胃	12	102	0	17	0	3	2	136	9.3%
結腸	5	117	0	12	2	5	2	143	9.8%
直腸	3	56	0	14	1	1	3	78	5.3%
肝臓	4	36	0	0	0	2	1	43	2.9%
胆嚢・胆管	1	18	0	0	0	1	0	20	1.4%
膵臓	10	38	0	0	2	4	2	56	3.8%
喉頭	2	6	0	0	0	1	0	9	0.6%
肺	26	92	1	6	1	4	3	133	9.1%
骨・軟部	1	1	0	1	0	0	0	3	0.2%
皮膚 (黒色腫を含む)	4	18	0	4	0	2	0	28	1.9%
乳房	8	181	0	27	12	3	1	232	15.9%
子宮頸部	3	30	0	9	0	0	0	42	2.9%
子宮体部	2	9	0	3	0	0	0	14	1.0%
子宮	0	0	0	0	0	0	0	0	0.0%
卵巣	0	7	0	0	0	2	0	9	0.6%
前立腺	12	90	0	3	11	2	3	121	8.3%
膀胱	1	51	0	5	0	2	0	59	4.0%
腎・他の尿路	4	37	0	0	1	4	1	47	3.2%
脳・中枢神経系	10	21	0	0	0	0	1	32	2.2%
甲状腺	1	8	0	1	0	0	0	10	0.7%
悪性リンパ腫	5	32	0	6	1	0	0	44	3.0%
多発性骨髄腫	1	5	0	1	0	2	0	9	0.6%
白血病	1	35	0	0	3	1	0	40	2.7%
他の造血器腫瘍	2	19	0	1	2	1	0	25	1.7%
その他	14	36	0	1	0	0	0	51	3.5%
総数	146	1,089	1	117	37	46	22	1,458	100%
構成比	10.0%	74.7%	0.1%	8.0%	2.5%	3.2%	1.5%	100%	

症例区分別・腫瘍数



	診断のみ	自施設診断・自施設治療開始	自施設診断・自施設治療継続	他施設診断・自施設治療開始	他施設診断・自施設治療継続	初回治療終了後	その他	総数
総数	146	1,089	1	117	37	46	22	1,458
構成比	10.0%	74.7%	0.1%	8.0%	2.5%	3.2%	1.5%	100%

部位別・治療項目別・腫瘍数

	外科的治療	鏡視下の治療	内視鏡的治療	放射線療法	化学療法	内分泌療法	その他
口腔・咽頭	9	4	1	10	7	0	0
食道	0	1	14	9	10	0	0
胃	3	34	59	1	24	0	0
結腸	11	52	51	0	22	0	0
直腸	1	35	27	2	18	0	0
肝臓	3	2	0	1	17	0	14
胆嚢・胆管	5	2	0	0	6	0	0
膵臓	16	0	0	1	27	0	0
喉頭	0	0	0	5	1	0	0
肺	2	23	0	19	43	0	0
骨・軟部	2	0	0	0	0	0	0
皮膚 (黒色腫を含む)	20	0	0	0	0	0	1
乳房	196	0	0	82	46	117	0
子宮頸部	35	0	0	2	5	0	0
子宮体部	12	0	0	0	4	0	0
子宮	0	0	0	0	0	0	0
卵巣	4	2	0	0	4	0	0
前立腺	0	40	0	3	1	73	0
膀胱	0	6	53	1	40	0	7
腎・他の尿路	0	22	0	3	10	0	0
脳・中枢神経系	11	0	0	6	6	0	0
甲状腺	7	0	0	2	0	0	0
悪性リンパ腫	0	0	0	3	25	0	0
多発性骨髄腫	0	0	0	1	4	0	0
白血病	0	0	0	0	30	0	0
他の造血器腫瘍	0	0	0	0	9	0	0
その他	12	2	5	4	5	0	0
総数	349	225	210	155	364	190	22

※延べ件数にて算出

部位別・ステージグループ別・腫瘍数（治療前）

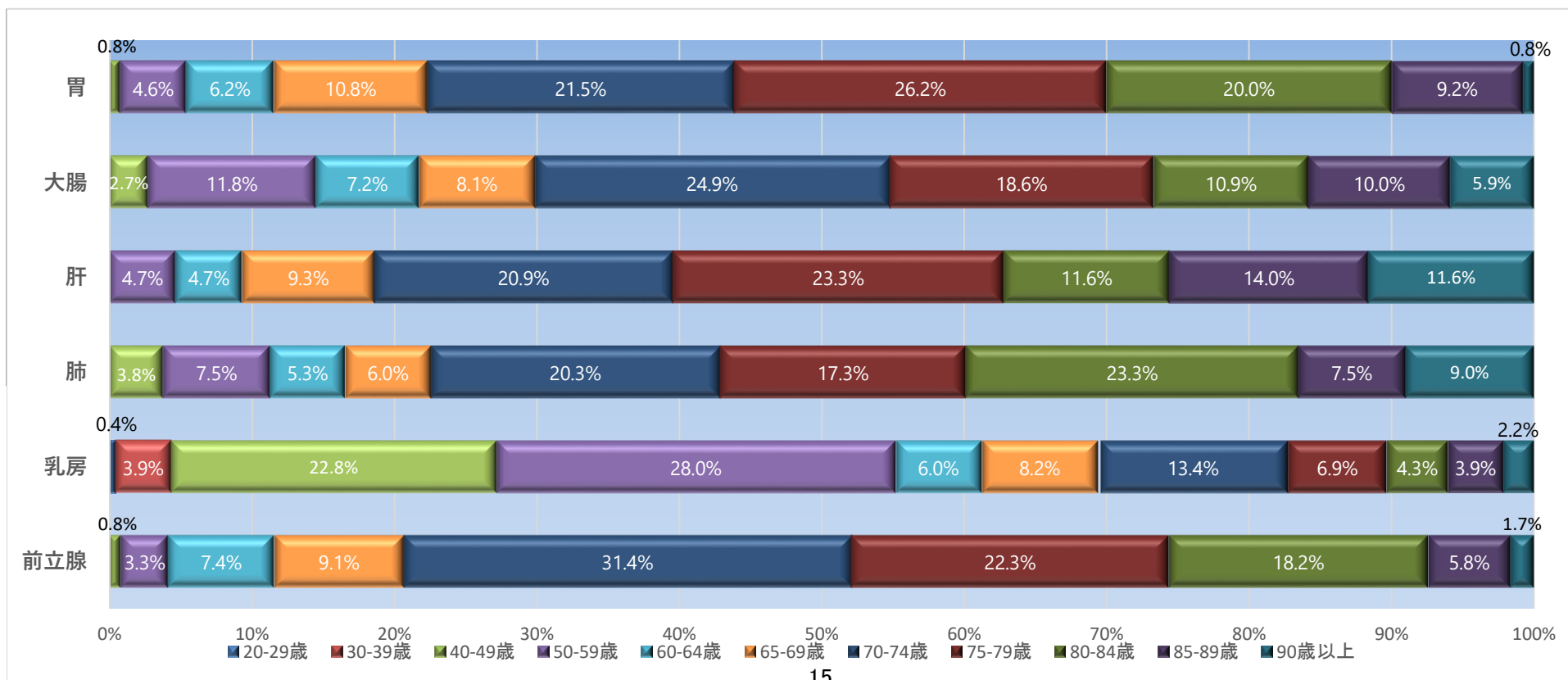
	0 (潜伏期含む)	I	II	III	IV	不明	該当なし	総数	構成比
口腔・咽頭	4	11	4	4	10	3	1	37	2.5%
食道	2	21	3	2	9	0	0	37	2.5%
胃	0	85	9	10	24	8	0	136	9.3%
結腸	39	25	15	34	19	11	0	143	9.8%
直腸	16	23	7	18	9	5	0	78	5.3%
肝臓	0	6	15	8	10	4	0	43	2.9%
胆嚢・胆管	1	4	3	2	6	4	0	20	1.4%
膵臓	0	7	13	8	24	4	0	56	3.8%
喉頭	0	3	4	1	1	0	0	9	0.6%
肺	1	29	9	27	55	10	2	133	9.1%
骨・軟部	0	0	0	0	0	0	3	3	0.2%
皮膚 (黒色腫を含む)	8	10	6	1	0	3	0	28	1.9%
乳房	71	76	56	10	12	7	0	232	15.9%
子宮頸部	30	4	1	3	4	0	0	42	2.9%
子宮体部	0	11	1	0	0	1	1	14	1.0%
子宮	0	0	0	0	0	0	0	0	0.0%
卵巣	0	3	0	4	0	2	0	9	0.6%
前立腺	0	46	32	13	18	12	0	121	8.3%
膀胱	33	6	12	5	1	2	0	59	4.0%
腎・他の尿路	7	17	2	0	16	5	0	47	3.2%
脳・中枢神経系	0	0	0	0	0	0	32	32	2.2%
甲状腺	0	5	4	0	1	0	0	10	0.7%
悪性リンパ腫	0	13	5	5	18	2	1	44	3.0%
多発性骨髄腫	0	0	0	0	0	0	9	9	0.6%
白血病	0	0	0	1	0	0	39	40	2.7%
他の造血器腫瘍	0	0	0	0	0	0	25	25	1.7%
その他	7	7	2	7	7	3	18	51	3.5%
総数	219	412	203	163	244	86	131	1,458	100%
構成比	15.0%	28.3%	13.9%	11.2%	16.7%	5.9%	9.0%	100%	

部位別・ステージグループ別・腫瘍数（治療後）

	0 (潜伏期含む)	I	II	III	IV	不明	手術なし	術前治療 後	該当なし	総数	構成比
口腔・咽頭	1	6	3	2	1	0	23	0	1	37	2.5%
食道	0	14	0	1	0	0	21	1	0	37	2.5%
胃	0	71	9	7	2	0	45	2	0	136	9.3%
結腸	35	25	23	26	1	1	32	0	0	143	9.8%
直腸	16	18	11	12	2	0	18	1	0	78	5.3%
肝臓	0	1	1	1	0	1	38	1	0	43	2.9%
胆嚢・胆管	2	1	4	0	0	0	13	0	0	20	1.4%
膵臓	0	1	3	3	0	0	40	9	0	56	3.8%
喉頭	0	0	0	0	0	0	9	0	0	9	0.6%
肺	0	16	3	3	2	2	105	0	2	133	9.1%
骨・軟部	0	0	0	0	0	0	0	0	3	3	0.2%
皮膚 (黒色腫を含む)	7	8	4	0	0	1	8	0	0	28	1.9%
乳房	47	71	62	6	2	0	25	19	0	232	15.9%
子宮頸部	29	6	0	0	0	0	7	0	0	42	2.9%
子宮体部	0	6	2	1	0	2	2	0	1	14	1.0%
子宮	0	0	0	0	0	0	0	0	0	0	0.0%
卵巣	0	2	0	4	0	0	3	0	0	9	0.6%
前立腺	0	3	14	8	0	5	81	10	0	121	8.3%
膀胱	27	0	0	0	1	25	6	0	0	59	4.0%
腎・他の尿路	5	9	1	1	1	5	25	0	0	47	3.2%
脳・中枢神経系	0	0	0	0	0	0	0	0	32	32	2.2%
甲状腺	0	3	2	2	0	0	3	0	0	10	0.7%
悪性リンパ腫	0	0	0	0	0	0	0	0	44	44	3.0%
多発性骨髄腫	0	0	0	0	0	0	0	0	9	9	0.6%
白血病	0	0	0	0	0	0	0	0	40	40	2.7%
他の造血管腫瘍	0	0	0	0	0	0	0	0	25	25	1.7%
その他	5	6	1	1	1	0	17	1	19	51	3.5%
総数	174	267	143	78	13	42	521	44	176	1,458	100%
構成比	11.9%	18.3%	9.8%	5.3%	0.9%	2.9%	35.7%	3.0%	12.1%	100%	

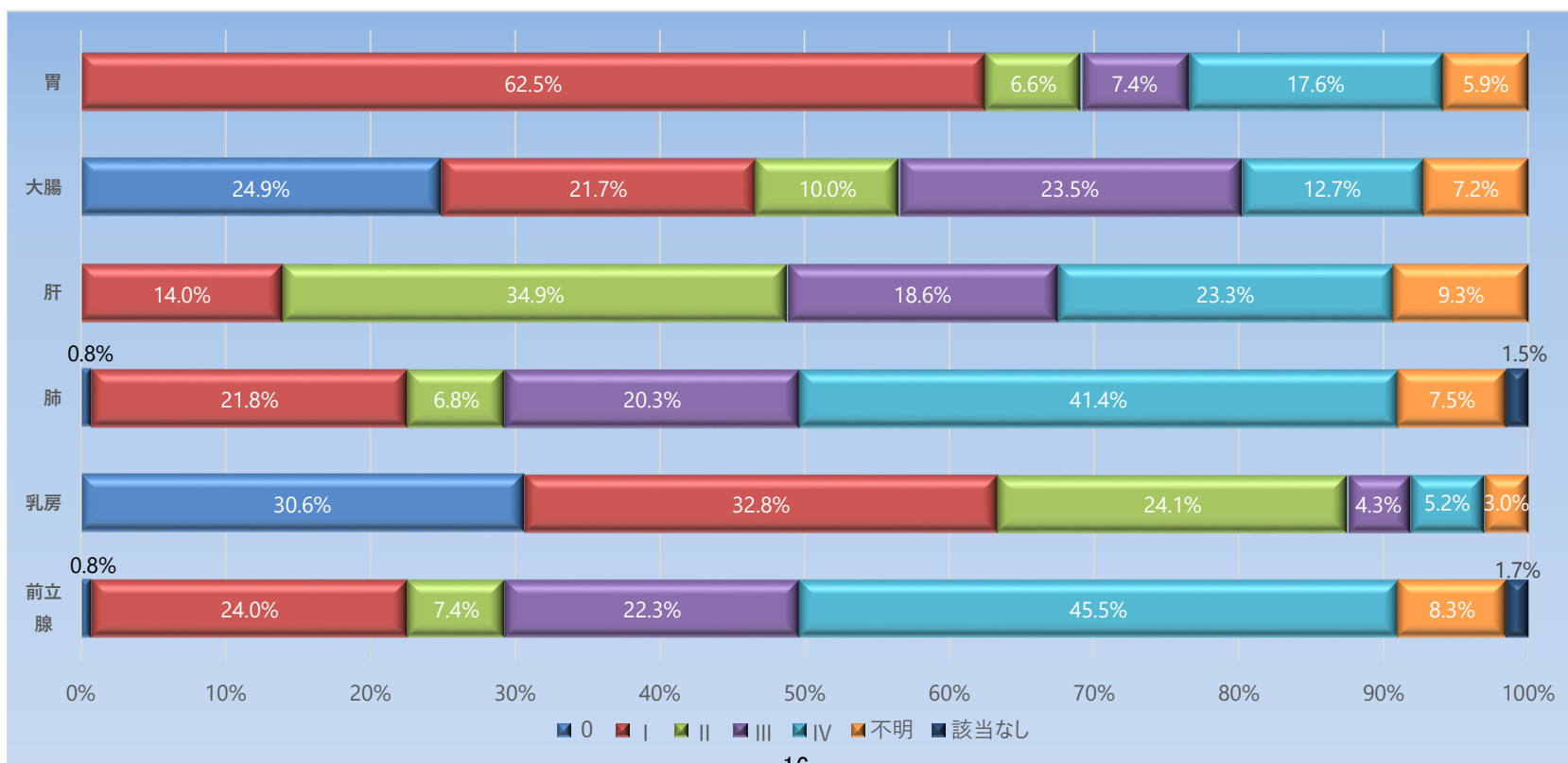
年齢階層別・腫瘍数（主要5部位＋前立腺）

	19歳以下	20-29歳	30-39歳	40-49歳	50-59歳	60-64歳	65-69歳	70-74歳	75-79歳	80-84歳	85-89歳	90歳以上	総数	平均年齢
胃	0	0	0	1	6	8	14	28	34	26	12	1	130	75.4
大腸	0	0	0	6	26	16	18	55	41	24	22	13	221	72.6
肝	0	0	0	0	2	2	4	9	10	5	6	5	43	77.5
肺	0	0	0	5	10	7	8	27	23	31	10	12	133	75.3
乳房	0	1	9	53	65	14	19	31	16	10	9	5	232	60.0
前立腺	0	0	0	1	4	9	11	38	27	22	7	2	121	74.1



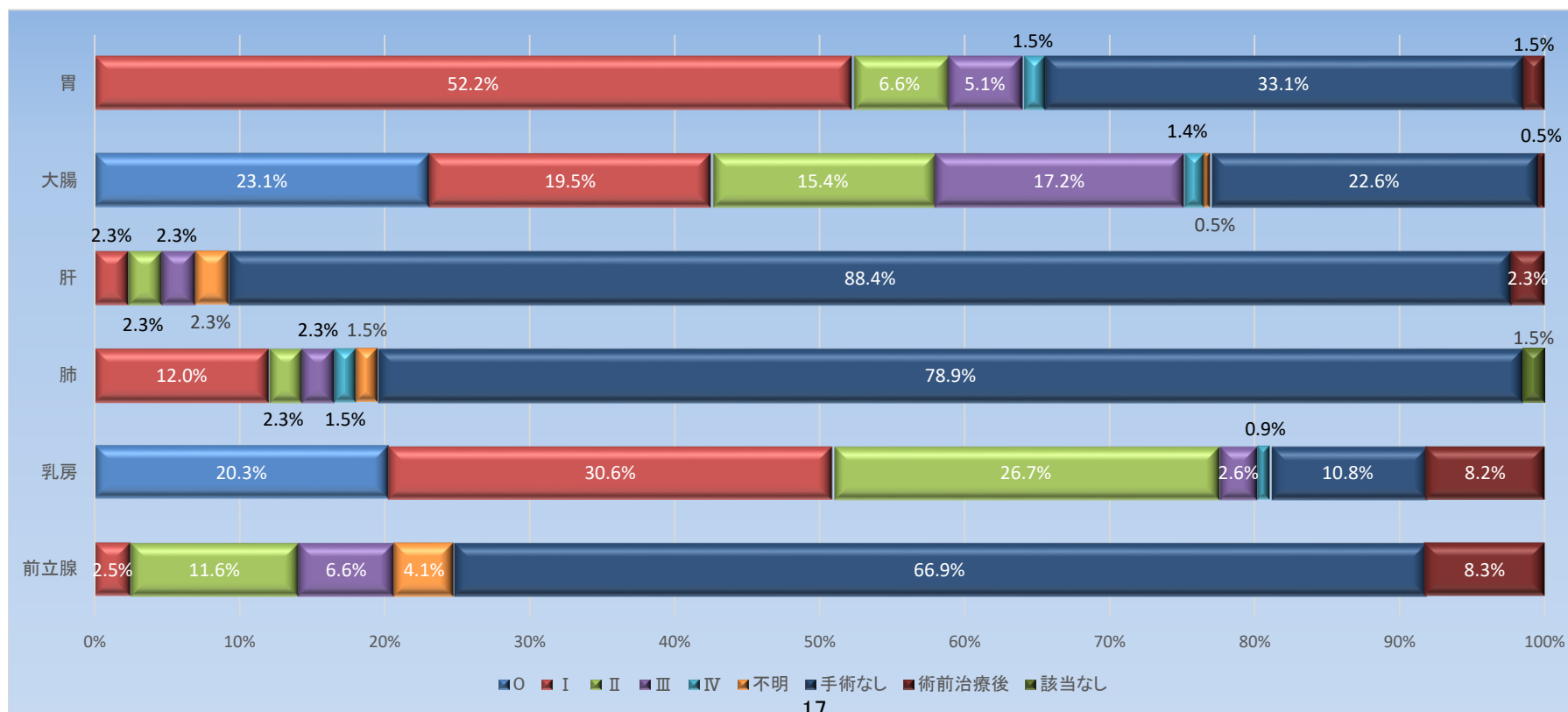
ステージ別・腫瘍数＜治療前＞（主要 5 部位 + 前立腺）

	0 (潜伏期含む)	I	II	III	IV	不明	該当なし	総数
胃	0	85	9	10	24	8	0	136
大腸	55	48	22	52	28	16	0	221
肝	0	6	15	8	10	4	0	43
肺	1	29	9	27	55	10	2	133
乳房	71	76	56	10	12	7	0	232
前立腺	0	46	32	13	18	12	0	121

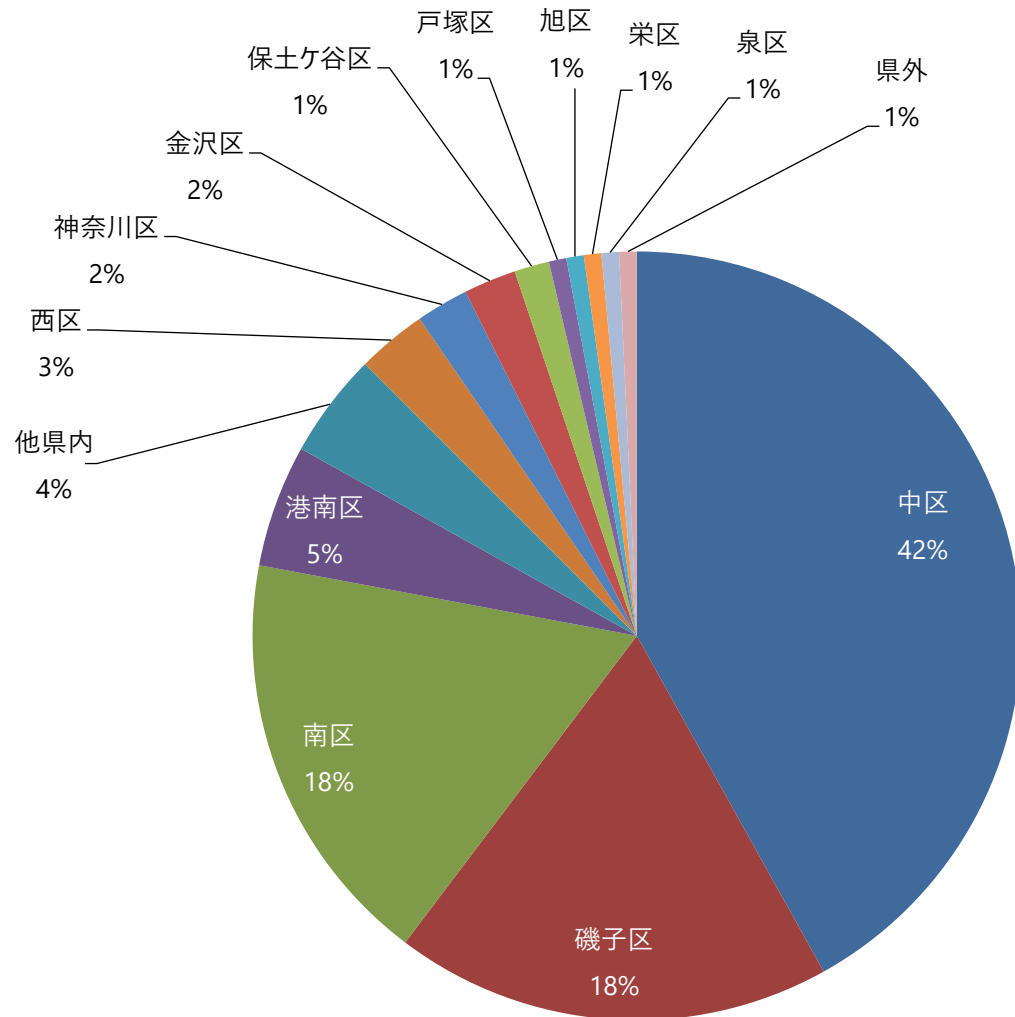


ステージ別・腫瘍数 < 治療後 > (主要 5 部位 + 前立腺)

	0 (潜伏期を含む)	I	II	III	IV	不明	手術なし	術前治療後	該当なし	総数
胃	0	71	9	7	2	0	45	2	0	136
大腸	51	43	34	38	3	1	50	1	0	221
肝	0	1	1	1	0	1	38	1	0	43
肺	0	16	3	3	2	2	105	0	2	133
乳房	47	71	62	6	2	0	25	19	0	232
前立腺	0	3	14	8	0	5	81	10	0	121

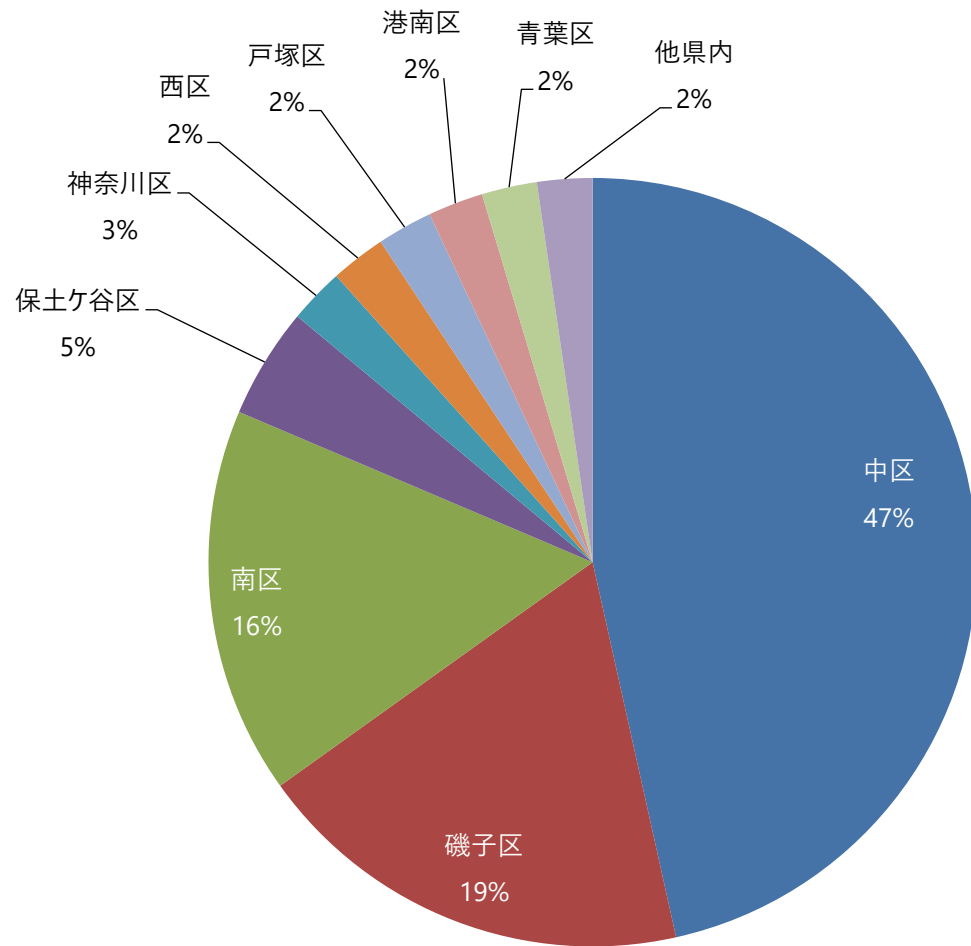


胃がん住所別腫瘍数



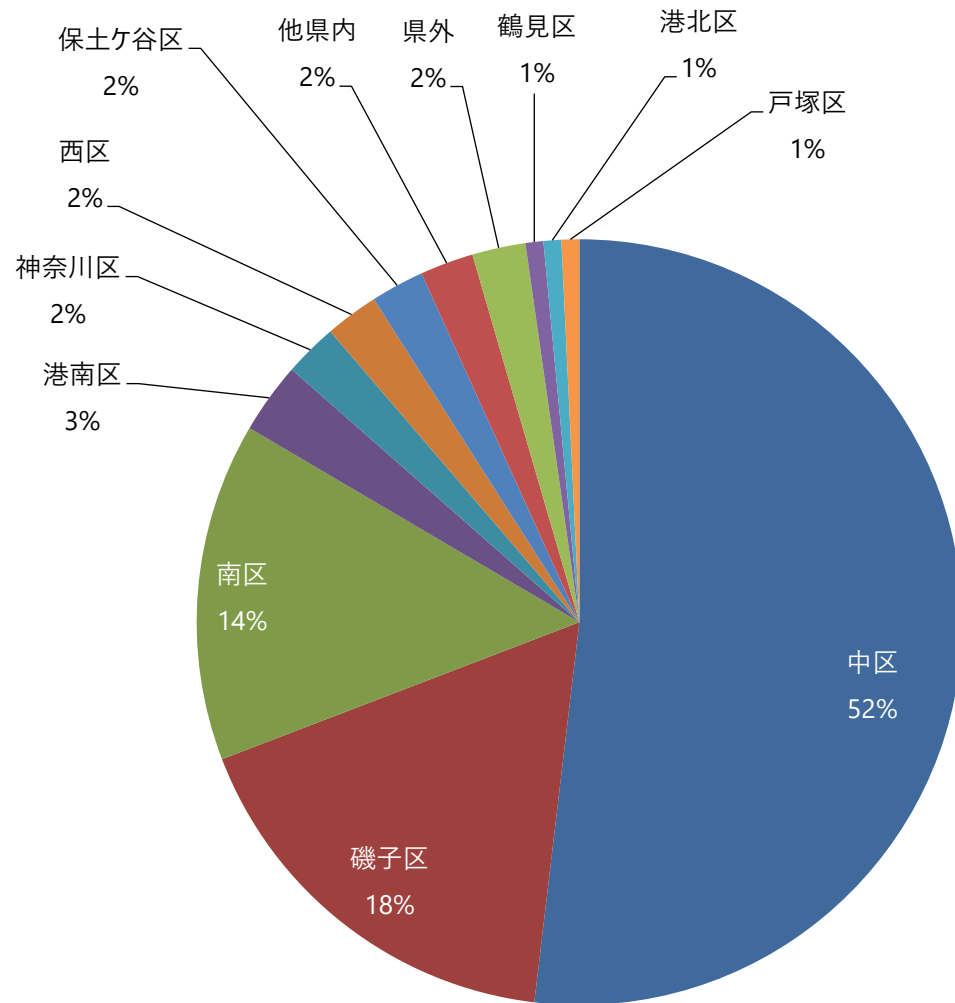
住所	腫瘍数	構成比
中区	57	41.9%
磯子区	25	18.4%
南区	24	17.6%
港南区	7	5.1%
他県内	6	4.4%
西区	4	2.9%
神奈川区	3	2.2%
金沢区	3	2.2%
保土ヶ谷区	2	1.5%
戸塚区	1	0.7%
旭区	1	0.7%
栄区	1	0.7%
泉区	1	0.7%
県外	1	0.7%
総数	136	100.0%

肝がん住所別腫瘍数



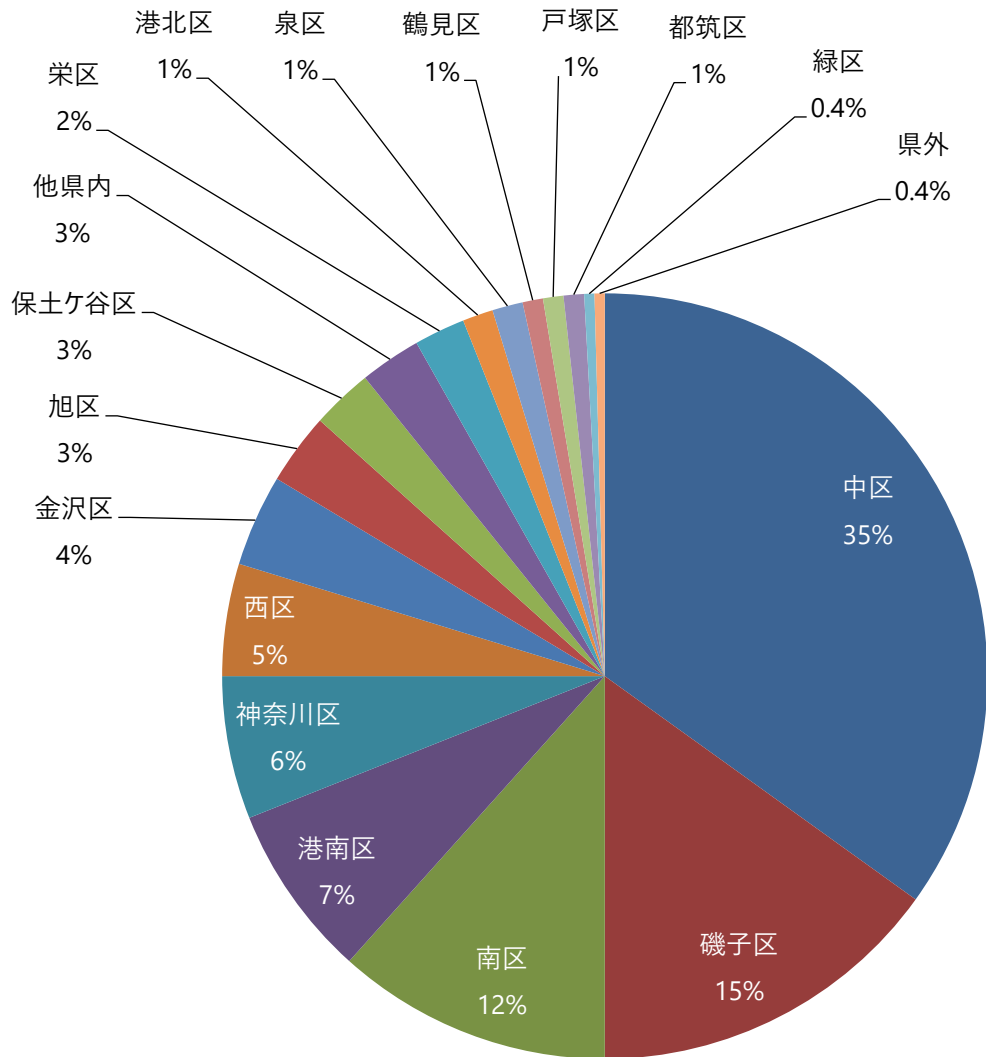
住所	腫瘍数	構成比
中区	20	46.5%
磯子区	8	18.6%
南区	7	16.3%
保土ヶ谷区	2	4.7%
神奈川区	1	2.3%
西区	1	2.3%
戸塚区	1	2.3%
港南区	1	2.3%
青葉区	1	2.3%
他県内	1	2.3%
総数	43	100.0%

肺がん住所別腫瘍数



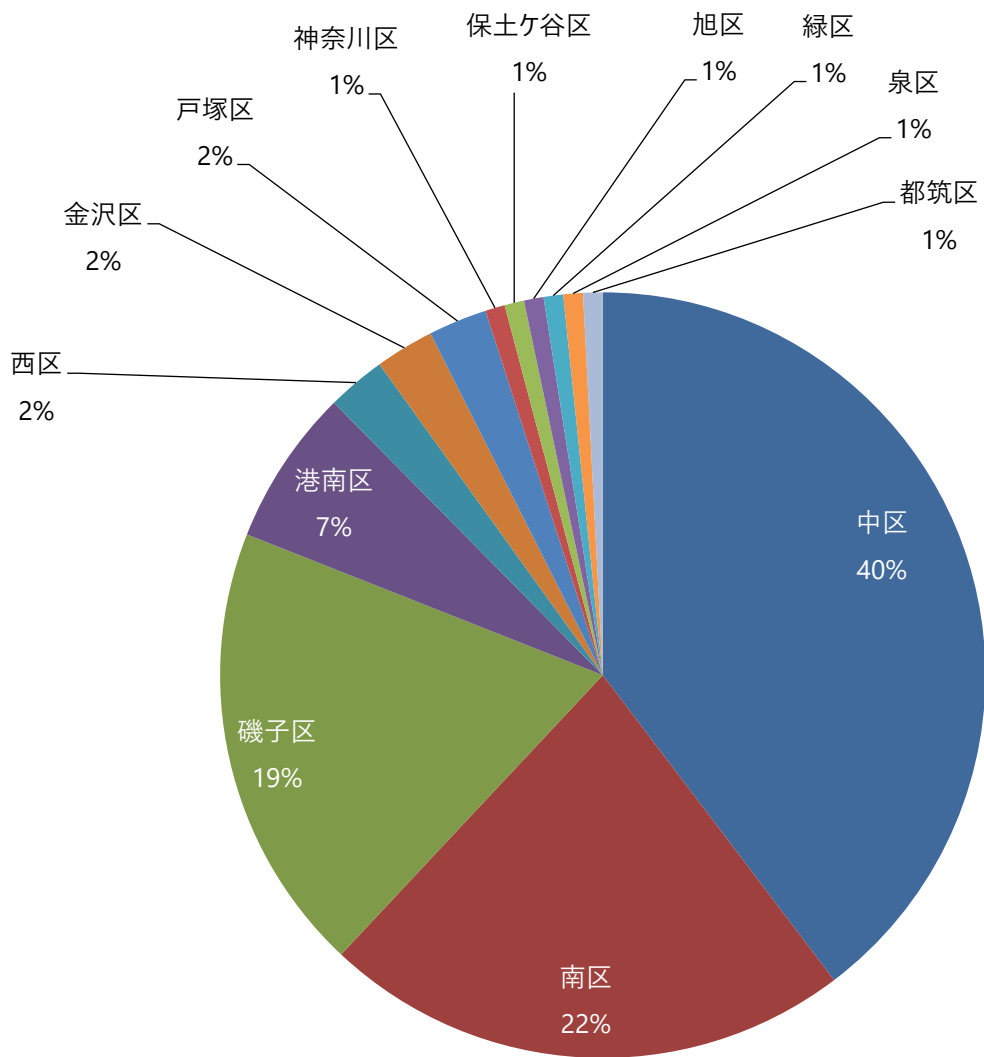
住所	腫瘍数	構成比
中区	69	51.9%
磯子区	23	17.3%
南区	19	14.3%
港南区	4	3.0%
神奈川区	3	2.3%
西区	3	2.3%
保土ヶ谷区	3	2.3%
他県内	3	2.3%
県外	3	2.3%
鶴見区	1	0.8%
港北区	1	0.8%
戸塚区	1	0.8%
総数	133	100.0%

乳がん住所別腫瘍数



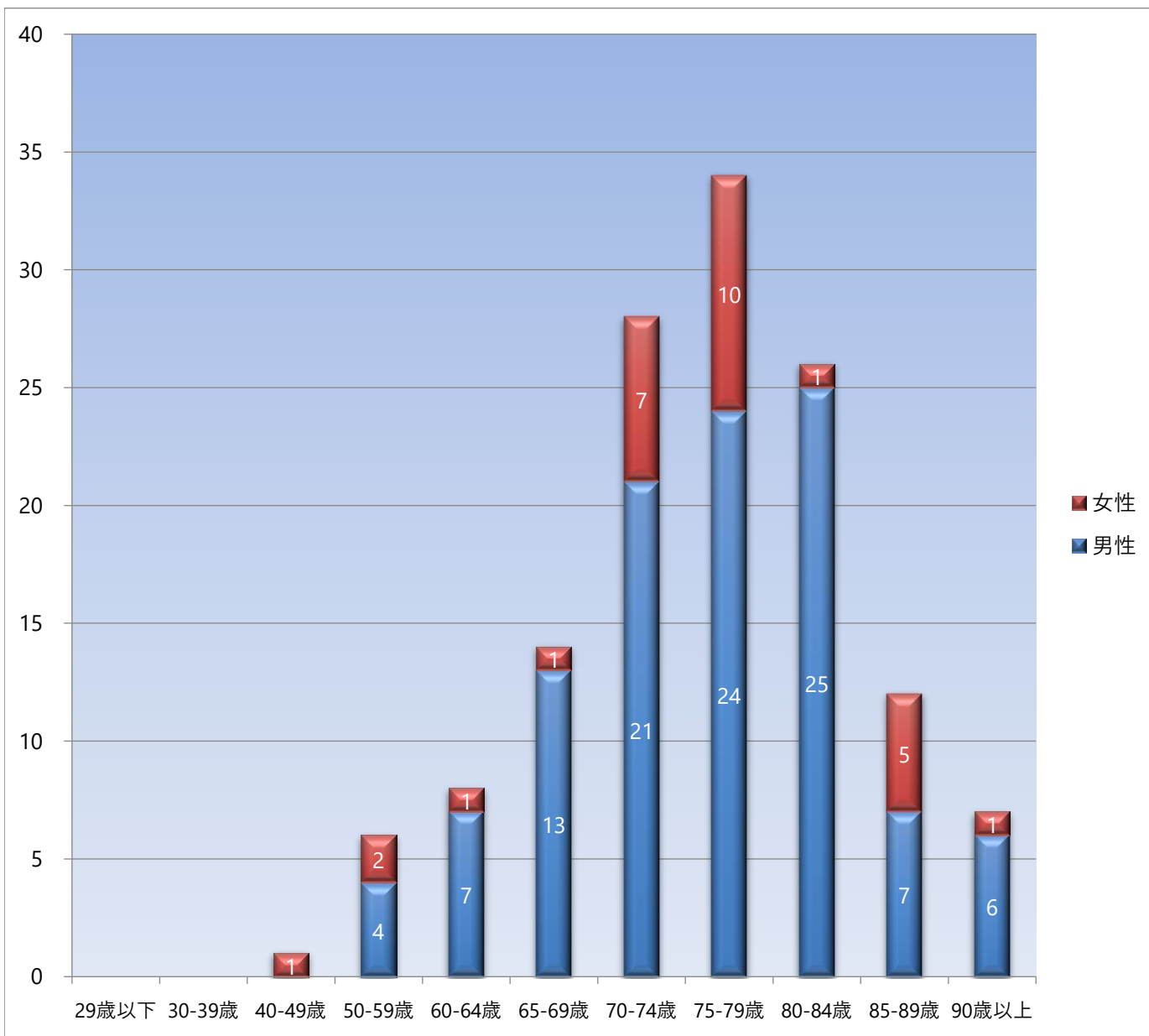
住所	腫瘍数	構成比
中区	81	34.9%
磯子区	35	15.1%
南区	27	11.6%
港南区	17	7.3%
神奈川区	14	6.0%
西区	11	4.7%
金沢区	9	3.9%
旭区	7	3.0%
保土ヶ谷区	6	2.6%
他県内	6	2.6%
栄区	5	2.2%
港北区	3	1.3%
泉区	3	1.3%
鶴見区	2	0.9%
戸塚区	2	0.9%
都筑区	2	0.9%
緑区	1	0.4%
県外	1	0.4%
総数	232	100%

前立腺がん住所別腫瘍数



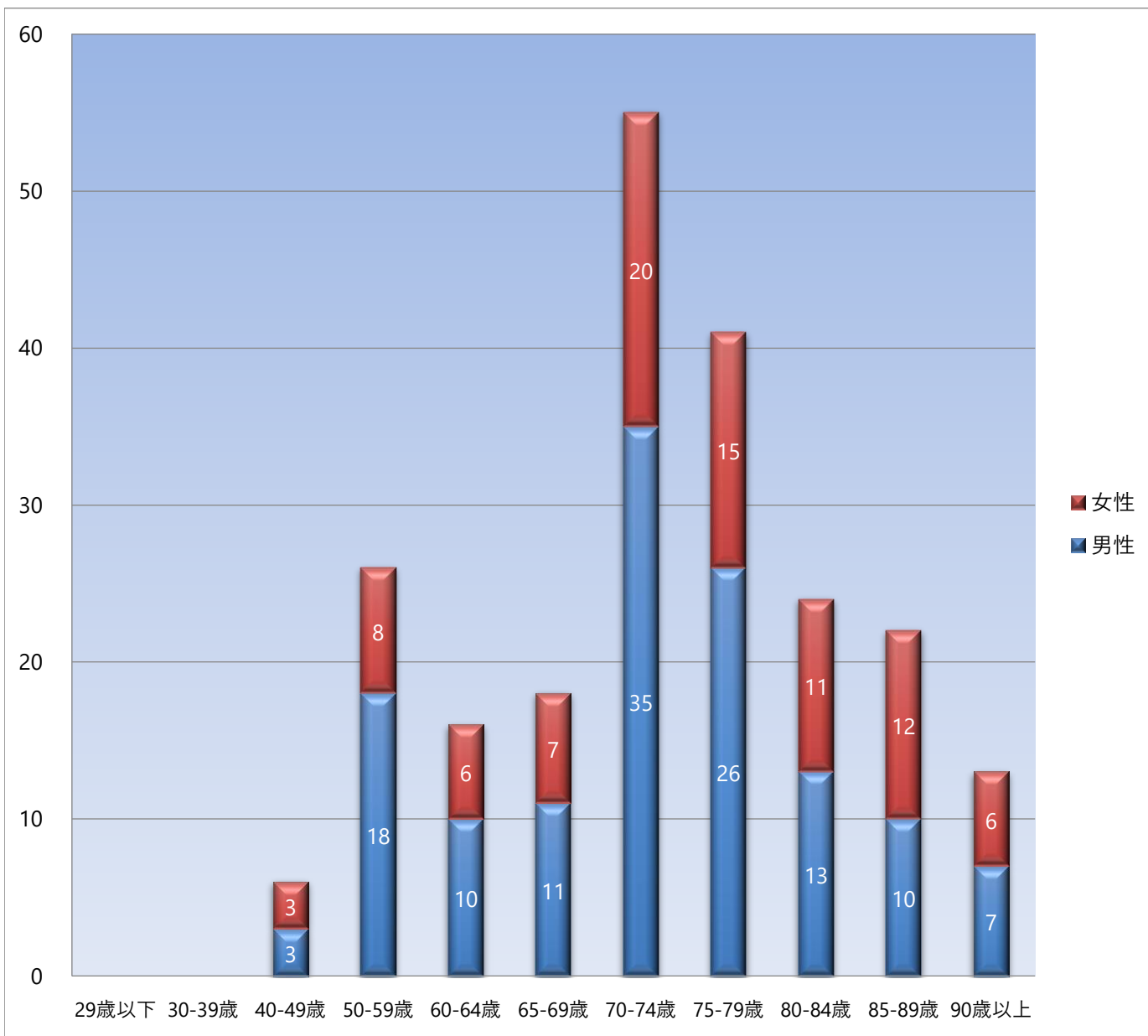
住所	腫瘍数	構成比
中区	48	39.7%
南区	27	22.3%
磯子区	23	19.0%
港南区	8	6.6%
西区	3	2.5%
金沢区	3	2.5%
戸塚区	3	2.5%
神奈川区	1	0.8%
保土ヶ谷区	1	0.8%
旭区	1	0.8%
緑区	1	0.8%
泉区	1	0.8%
都筑区	1	0.8%
総数	121	100%

胃がん 男女別 年齢階層別 腫瘍数



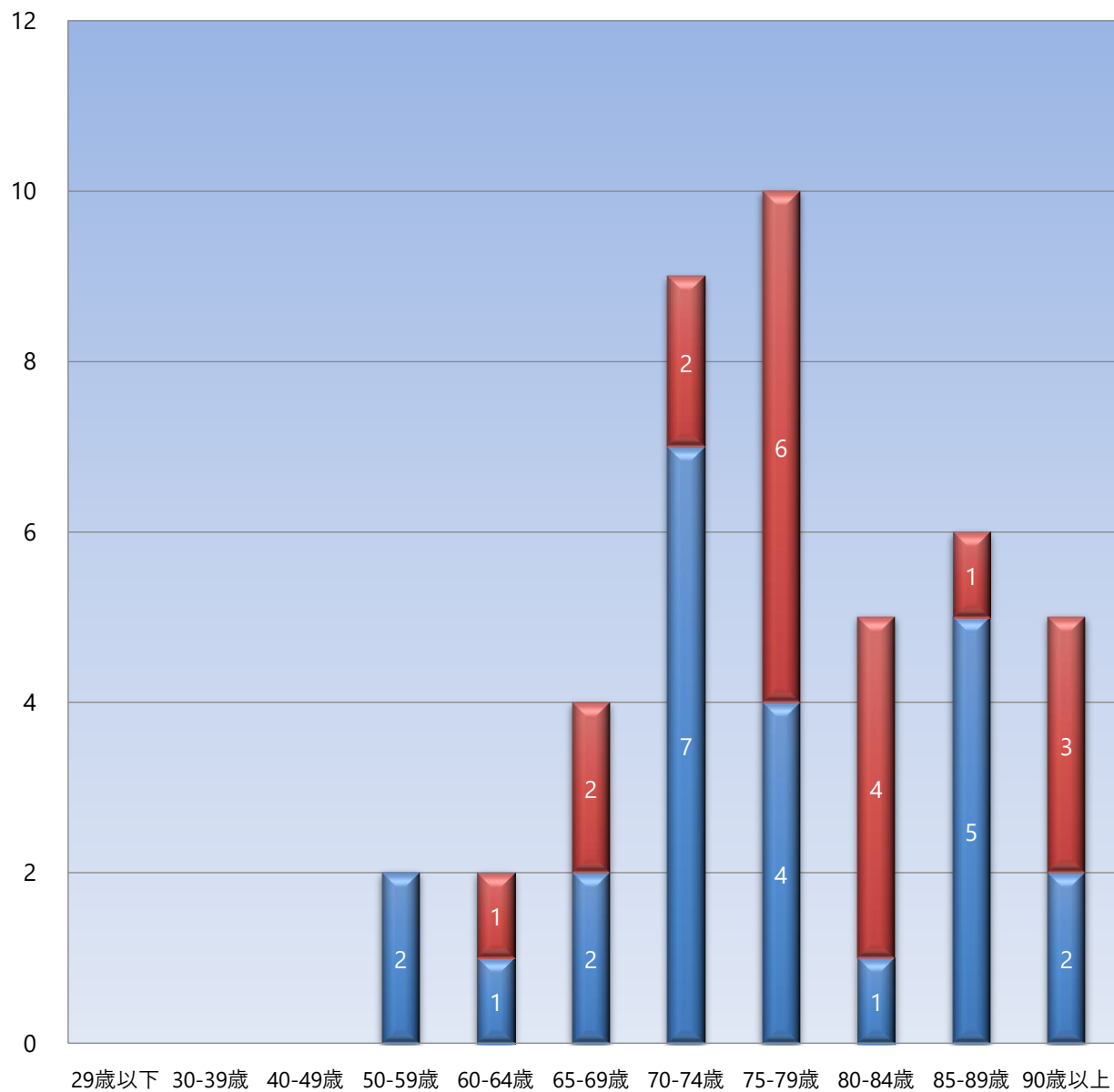
年齢	男性	女性	総数
29歳以下	0	0	0
30-39歳	0	0	0
40-49歳	0	1	1
50-59歳	4	2	6
60-64歳	7	1	8
65-69歳	13	1	14
70-74歳	21	7	28
75-79歳	24	10	34
80-84歳	25	1	26
85-89歳	7	5	12
90歳以上	6	1	7
総数	107	29	136

大腸がん 男女別 年齢階層別 腫瘍数



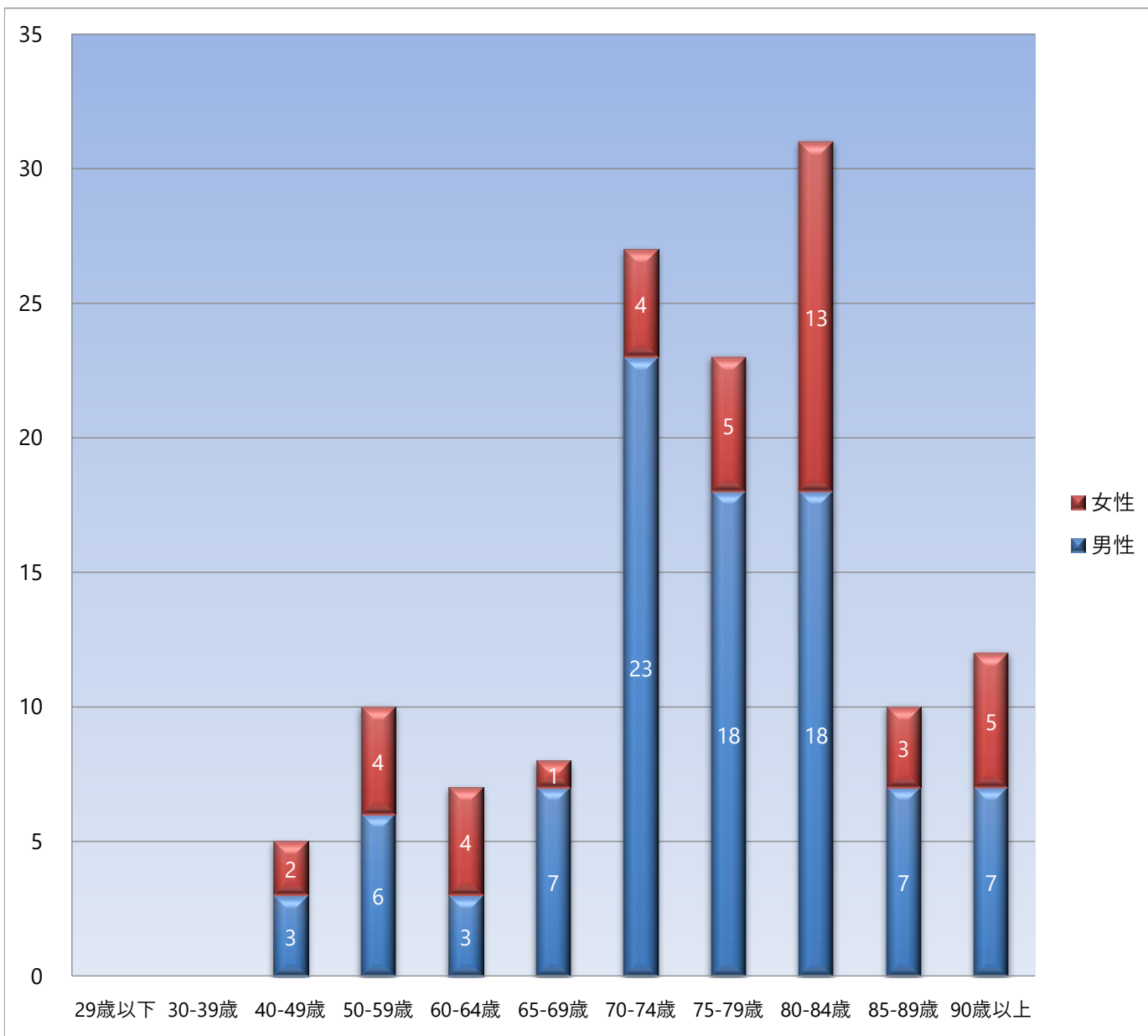
年齢	男性	女性	総数
29歳以下	0	0	0
30-39歳	0	0	0
40-49歳	3	3	6
50-59歳	18	8	26
60-64歳	10	6	16
65-69歳	11	7	18
70-74歳	35	20	55
75-79歳	26	15	41
80-84歳	13	11	24
85-89歳	10	12	22
90歳以上	7	6	13
総数	133	88	221

肝がん 男女別 年齢階層別 腫瘍数



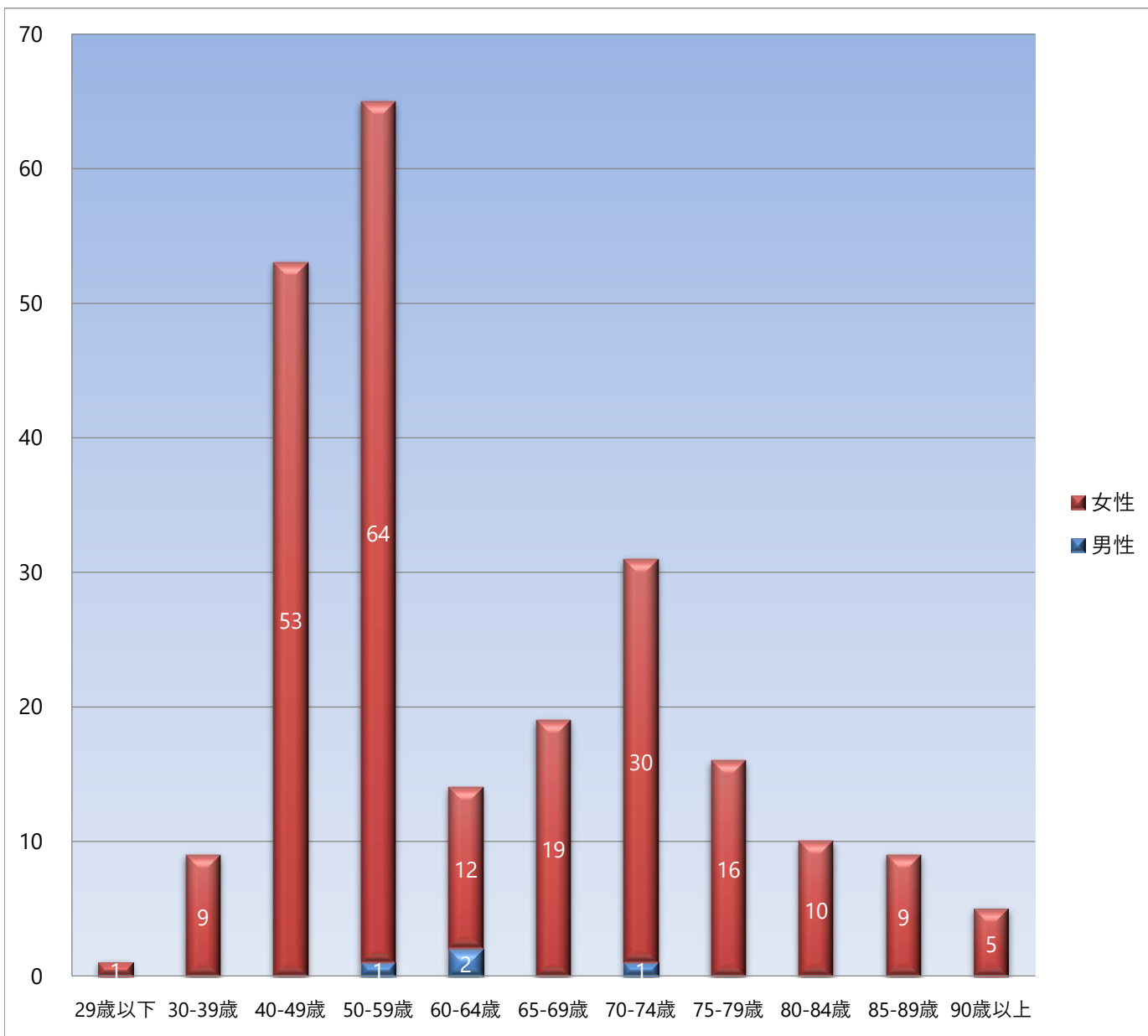
年齢	男性	女性	総数
29歳以下	0	0	0
30-39歳	0	0	0
40-49歳	0	0	0
50-59歳	2	0	2
60-64歳	1	1	2
65-69歳	2	2	4
70-74歳	7	2	9
75-79歳	4	6	10
80-84歳	1	4	5
85-89歳	5	1	6
90歳以上	2	3	5
総数	24	19	43

肺がん 男女別 年齢階層別 腫瘍数



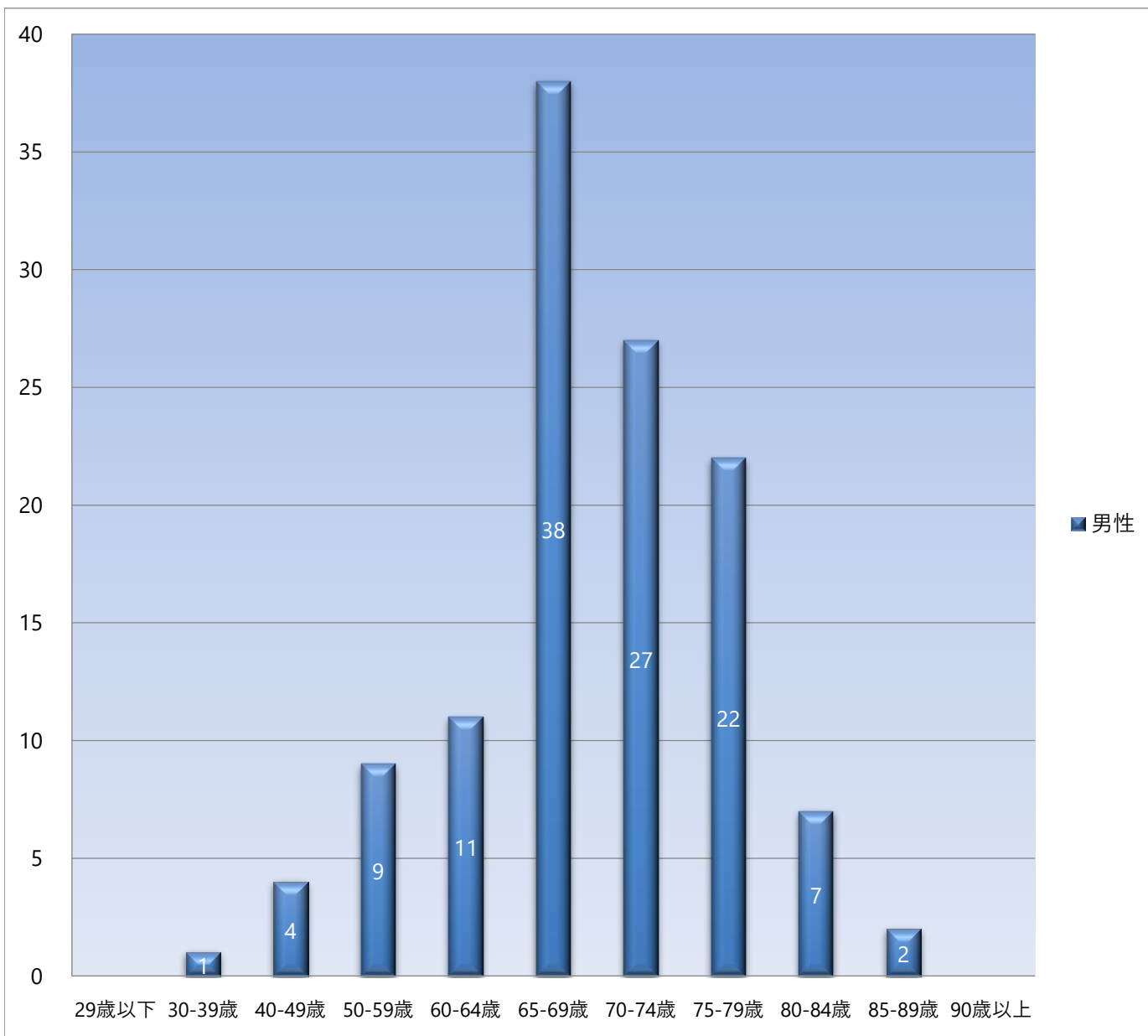
年齢	男性	女性	総数
29歳以下	0	0	0
30-39歳	0	0	0
40-49歳	3	2	5
50-59歳	6	4	10
60-64歳	3	4	7
65-69歳	7	1	8
70-74歳	23	4	27
75-79歳	18	5	23
80-84歳	18	13	31
85-89歳	7	3	10
90歳以上	7	5	12
総数	92	41	133

乳がん 男女別 年齢階層別 腫瘍数



年齢	男性	女性	総数
29歳以下	0	1	1
30-39歳	0	9	9
40-49歳	0	53	53
50-59歳	1	64	65
60-64歳	2	12	14
65-69歳	0	19	19
70-74歳	1	30	31
75-79歳	0	16	16
80-84歳	0	10	10
85-89歳	0	9	9
90歳以上	0	5	5
総数	4	228	232

前立腺がん 男女別 年齢階層別 腫瘍数



年齢	男性	女性	総数
29歳以下	0	0	0
30-39歳	1	0	1
40-49歳	4	0	4
50-59歳	9	0	9
60-64歳	11	0	11
65-69歳	38	0	38
70-74歳	27	0	27
75-79歳	22	0	22
80-84歳	7	0	7
85-89歳	2	0	2
90歳以上	0	0	0
総数	121	0	121