

ネットワークトポロジー図を自動描画！

「T-View for Zabbix」のご紹介

NTTコムソリューションズ株式会社

マネジメントソリューション本部
プラットフォームソリューション部
鈴木 貴大

自己紹介

鈴木 貴大

所属

NTTコムソリューションズ株式会社

マネジメントソリューション本部

プラットフォームソリューション部



担当

Zabbixを用いた監視システムの設計／構築／運用

ネットワーク可視化ソリューションの開発

会社紹介

NTT コムソリューションズ株式会社

(<https://www.nttcsol.com/>)

NTTコミュニケーションズの100%子会社

2008年より、Zabbix社と提携したZabbix関連事業を開始

ZABICOMソリューションとして、導入/運用/製品供給などのサービスを提供



NTT Com Solutions
an NTT Communications Company



<https://www.zabicom.com>

Chapter1 現状

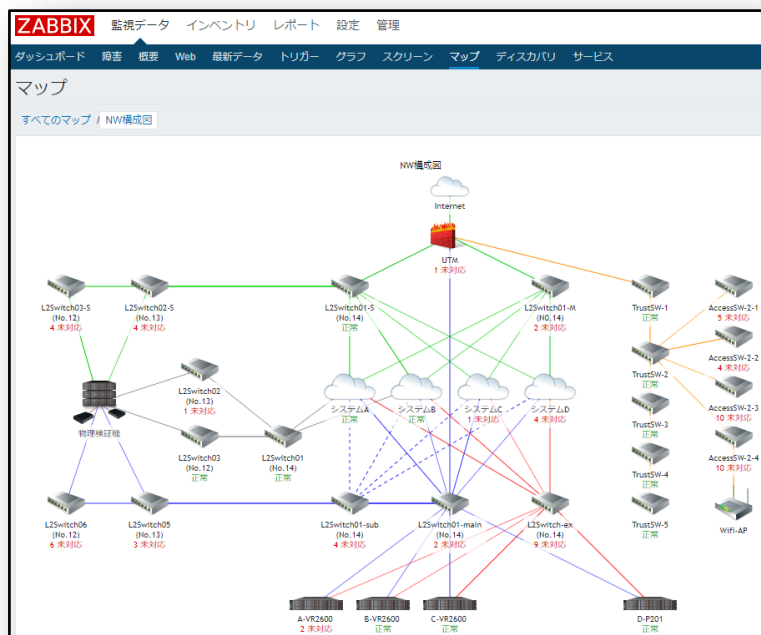
～ネットワーク図の管理～

ネットワークトポロジー図の役割

現場

ネットワーク
トポロジー図

オフィス

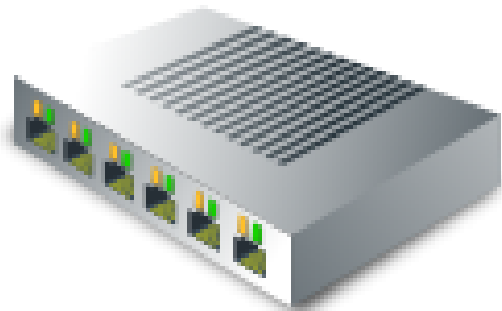


現場に行かなくても配線状況がわかる

ネットワークトポロジー図の作り方

要素

機器の情報

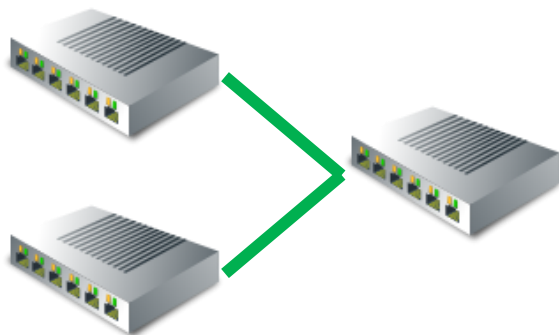


- 機器の固有情報
 - 機種
 - ホスト名
 - IPアドレス

自動収集

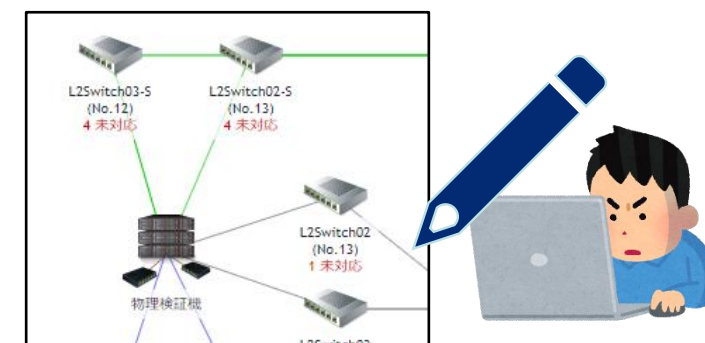
ZABBIX

リンク情報



- 機器同士の関係
 - リンク線

人の手に頼る



人の手による更新で起こること

現場

ネットワーク
トポロジー図

オフィス

トラブル対応
新規案件

トラブル対応
新規案件

情報が古くなる

行かないと

管理者が更新
できない

わからない

現場に行かなくても配線状況がわかる



Chapter2 挑戦

～リンク情報の自動生成～

自動化への道のり

情報収集

ホスト情報
リンク情報

加工

トポロジー

表示

ネットワーク図

自動化への道のり ～情報収集～

情報収集

ホスト情報
リンク情報

加工

トポロジー

表示

ネットワーク図

ZABBIX

+

L2DM for LLDP

LLDP(Link Layer Discovery Protocol)

隣接機器の情報を取得できるL2プロトコル
マルチベンダーに対応 (IEEE 802.1AB)

ただし、ZABBIXのSNMP監視はLLDP-MIBに**非対応**

L2 Discovery Module for LLDP

ZABBIXでLLDP-MIBから情報を収集するための
ローダブルモジュール

<https://www.zabicom.com/zabbix/solution/tools-jp/>

自動化への道のり ～加工～

情報収集

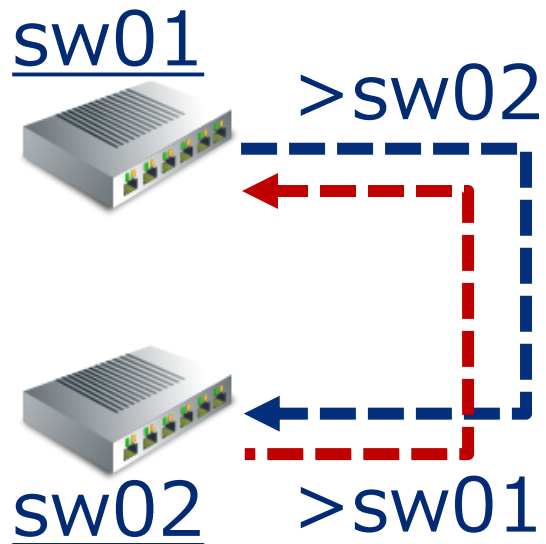
ホスト情報
リンク情報

加工

トポロジー

表示

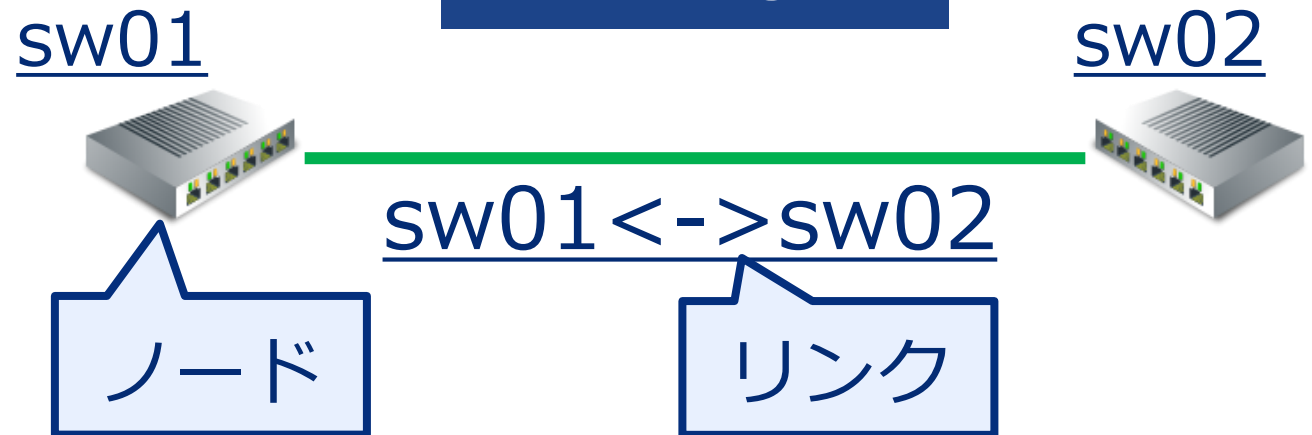
ネットワーク図



加工

ホスト単位

T-View



機器のつながりの情報

自動化への道のり ～表示～

情報収集

ホスト情報
リンク情報

加工

トポロジー

表示

ネットワーク図

The screenshot shows the NTTCOMウェア website. At the top, there is a navigation bar with the logo and tagline "心をつなぐ、社会をつなぐ". Below the navigation bar, there is a search bar and a menu with items: 商品・サービス, 事例紹介, CSRの取り組み, 企業情報, and 採用情報. The main content area features a large banner for "4DVIZ" with the text "企業が抱える膨大なデータの活用 誰でも、瞬時に、直感的に実現". The banner background shows a network diagram with various data visualizations.

<https://sc.nttcom.co.jp/4dv>

自動化への道のり ～まとめ～

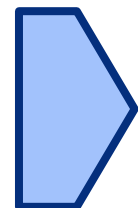
情報収集

ホスト情報
リンク情報

ZABBIX

+

L2DM for LLDP



加工

トポロジー

T-View



表示

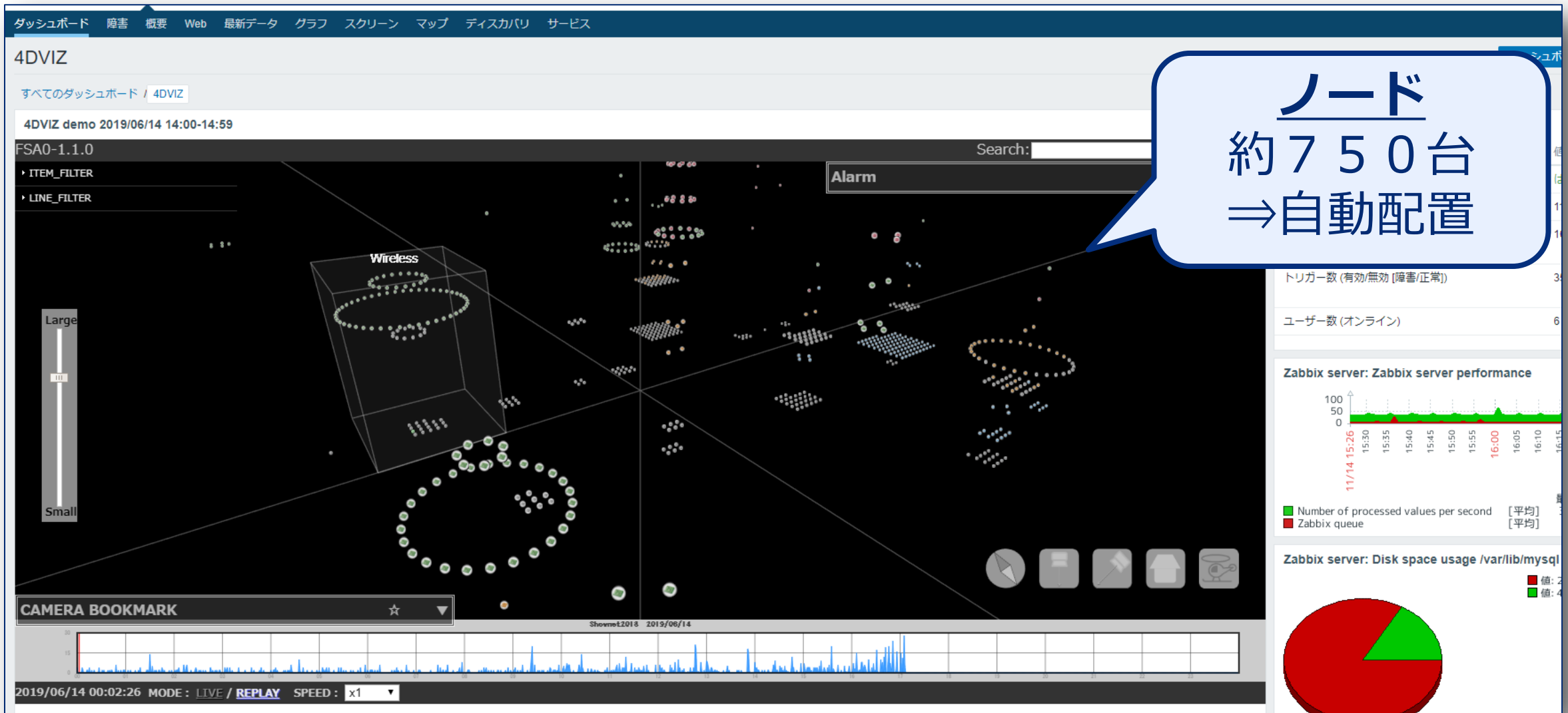
ネットワーク図

4D VIZ

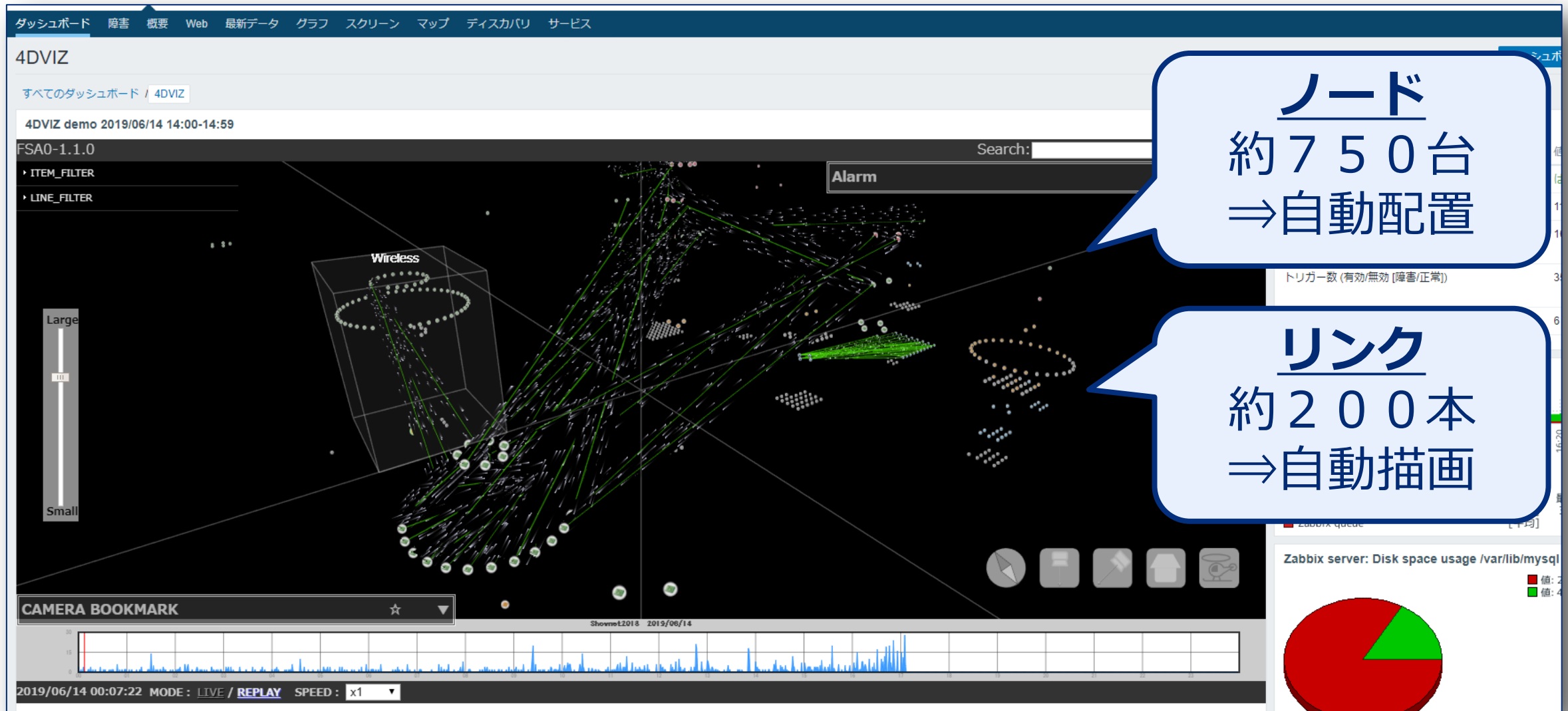
Chapter3 実験

～某イベントで実証実験～

今年の某イベント



今年の某イベント



Chapter4 総括

～ネットワーク図の自動描画～

【復習】人の手による更新で起こること

現場

ネットワーク
トポロジー図

オフィス

トラブル対応
新規案件

トラブル対応
新規案件

情報が古くなる

管理者が更新
できない

行かないと

わからない

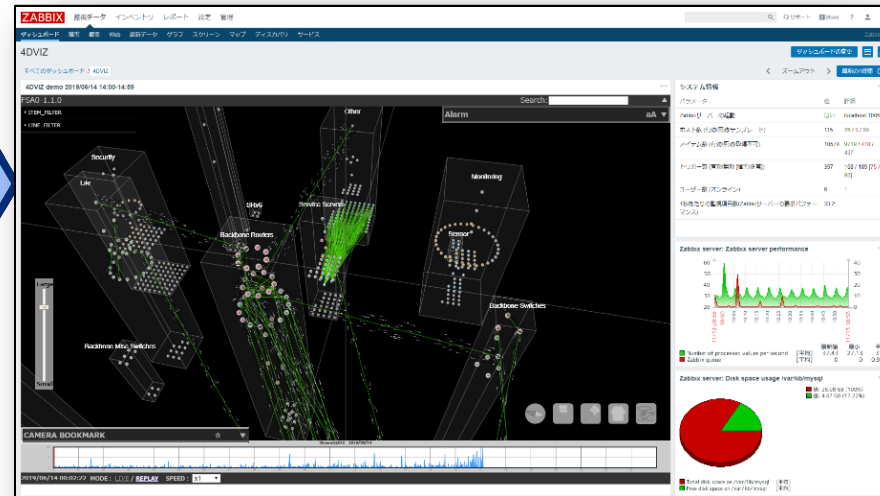
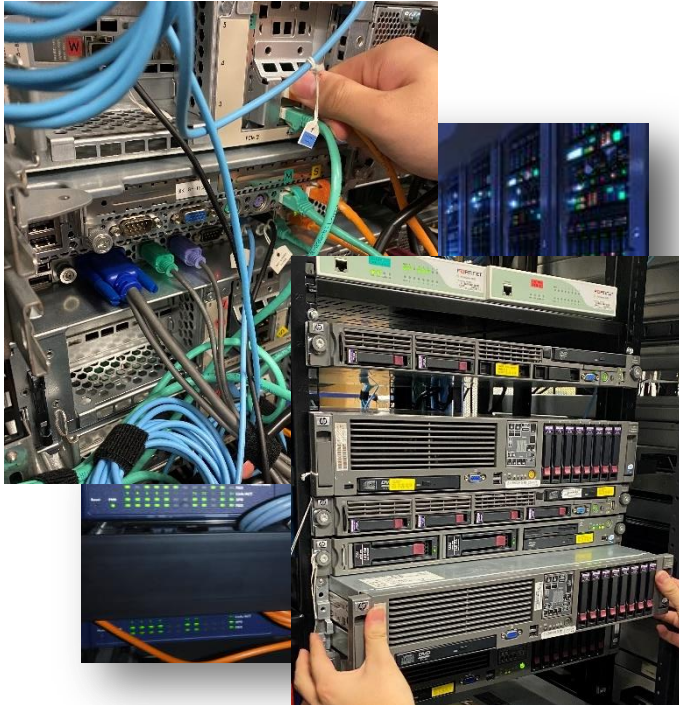
現場に行かなくても配線状況がわかる

ネットワークトポロジー図の自動更新

現場

ネットワーク
トポロジー図

オフィス



管理者が閲覧

自動更新

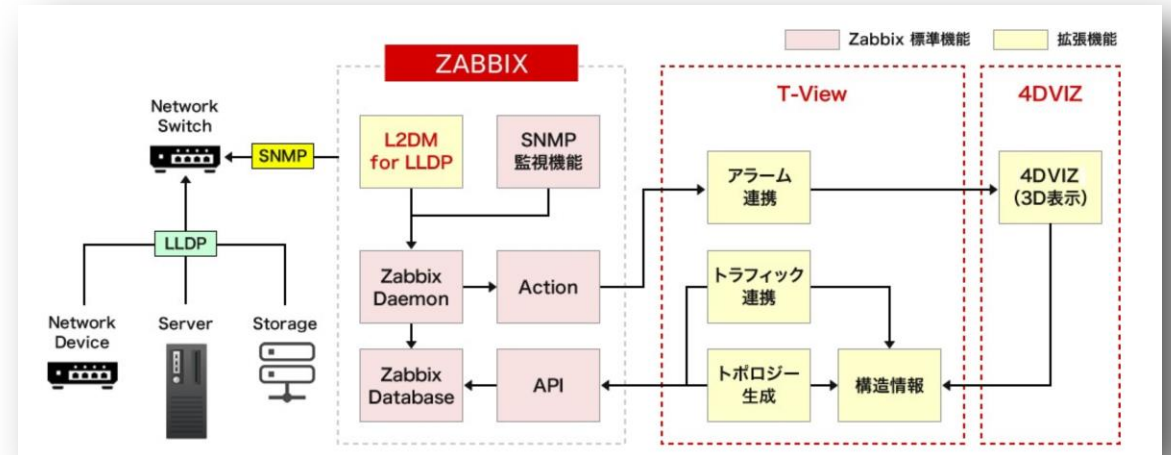
現場に行かなくても配線状況がわかる

ソリューション紹介

T-View

- ・ 3次元の**ネットワークトポロジー**を自動生成
- ・ Zabbixで収集した**障害イベント**や**トラフィック流量**を**オーバーレイ表示**
- ・ 弊社サイトからお問合せ受付中

<https://www.zabicom.com/zabbix/solution/T-View/>



ご清聴ありがとうございました